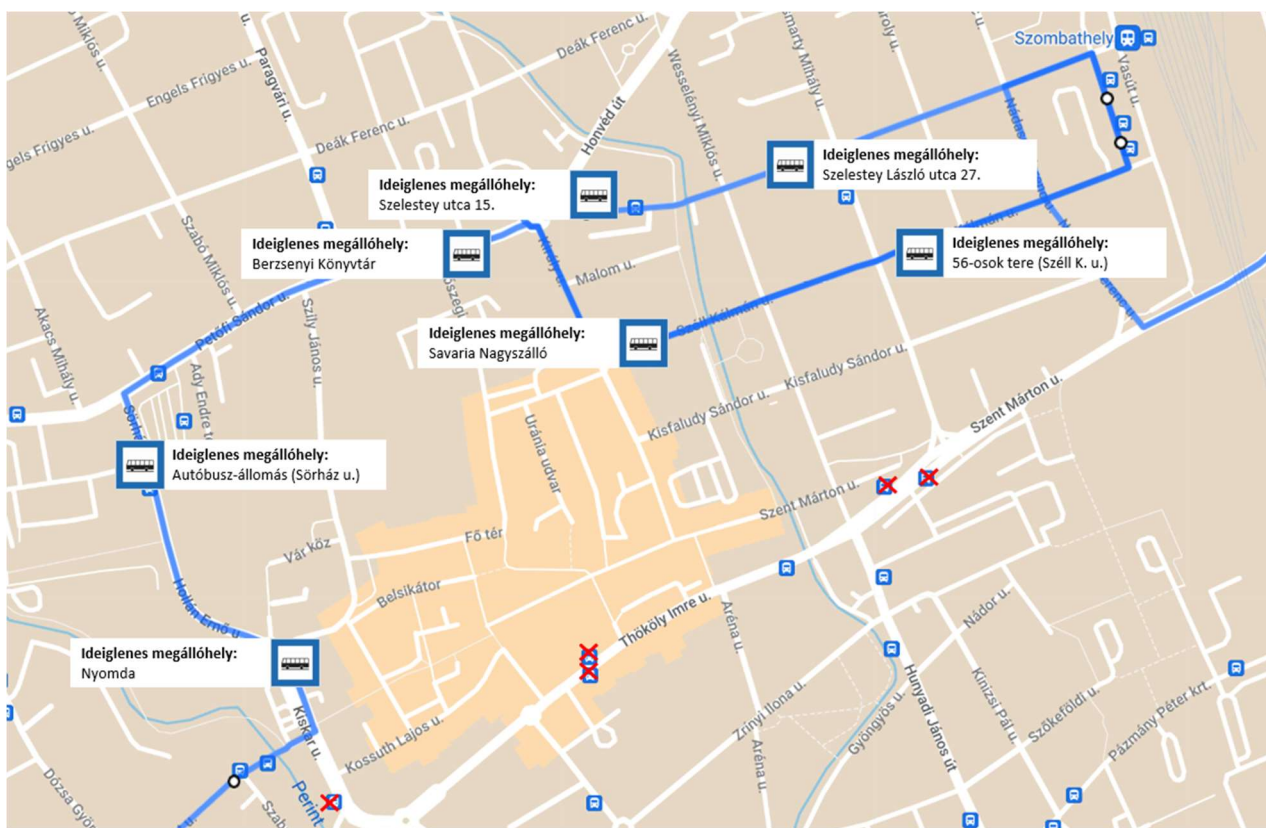


Javaslat a Szent Márton úti csomópont lezárásának idejére bevezetett ideiglenes forgalmi rendre és az ehhez szükséges forgalomtechnikai módosításokra

A Szent Márton út lezárásához kapcsolódó munkálatok miatt 2023. június 12-től (hétfőtől) a felújítási munkálatok végéig az autóbusz-közlekedés zavartalan lebonyolításához a csomópontot érintő autóbuszvonalakon azok vonalvezetése szerint eltérő forgalmi rend bevezetését javasoljuk:

- A 7-es 10H, 27, 27A és 30Y járatok a lezárásból adódó késések megelőzése érdekében a Vasútállomás és az Autóbusz-állomás között a Szelestey László utcán (Autóbusz-állomás felé), Széll Kálmán utcán (Vasútállomás felé), valamint a Petőfi Sándor utcán közlekednek.
- A 2A, 6-os, 6H, 9-es, 12-es, 20A, 20C, 21-es, 21A és 29A járatok a Vasútállomás felől változatlan útvonalon közlekednek, míg a Vasútállomás felé a Wesselényi utca - Széll Kálmán utca útvonalon közlekednek.
- Az 5H járatok változatlan útvonalon közlekednek, azonban az Aluljáró (Szent Márton út) megálló helyett az Aluljáró (Thököly utca) megállóhelyen állnak meg.

A 7-es járatot érintő változás



Kimaradó megálló	Helyettesítő megálló
56-osok tere (Vörösmarty u.) (→ Újtemető)	Szelestey László utca 27. (→ Újtemető)
-	56-osok tere (Széll Kálmán u.) (→ Zanat)
-	Savaria Nagyszálló (→ Zanat)
	Szelestey utca 15. (→ Újtemető)
Aluljáró (Szent Márton utca)	Berzsényi Könyvtár
Városháza	Autóbusz-állomás (Sörház utca)
Nyomda (→ Zanat)	Nyomda (másik kocsállás) (→ Zanat)

Az útvonal módosításával a 7-es járhoz csatlakozó autóbuszvonalak (9, 29A, 30Y) átszállási kapcsolatai megmaradnak a Vasútállomáson és a Nyugdíjasok Otthona megállóhelyen.

A helyettesítő megállókból való tervezett indulási idők megegyeznek a kimaradó megállókból meghirdetett tervezett indulási időkkel. **A kimaradó megállók (Aluljáró (Szent Márton utca), Városháza) a Vasútállomásról alternatív (2C, 6, 9, 12, 21, 21A, 29C) járatokkal érhetőek el.**

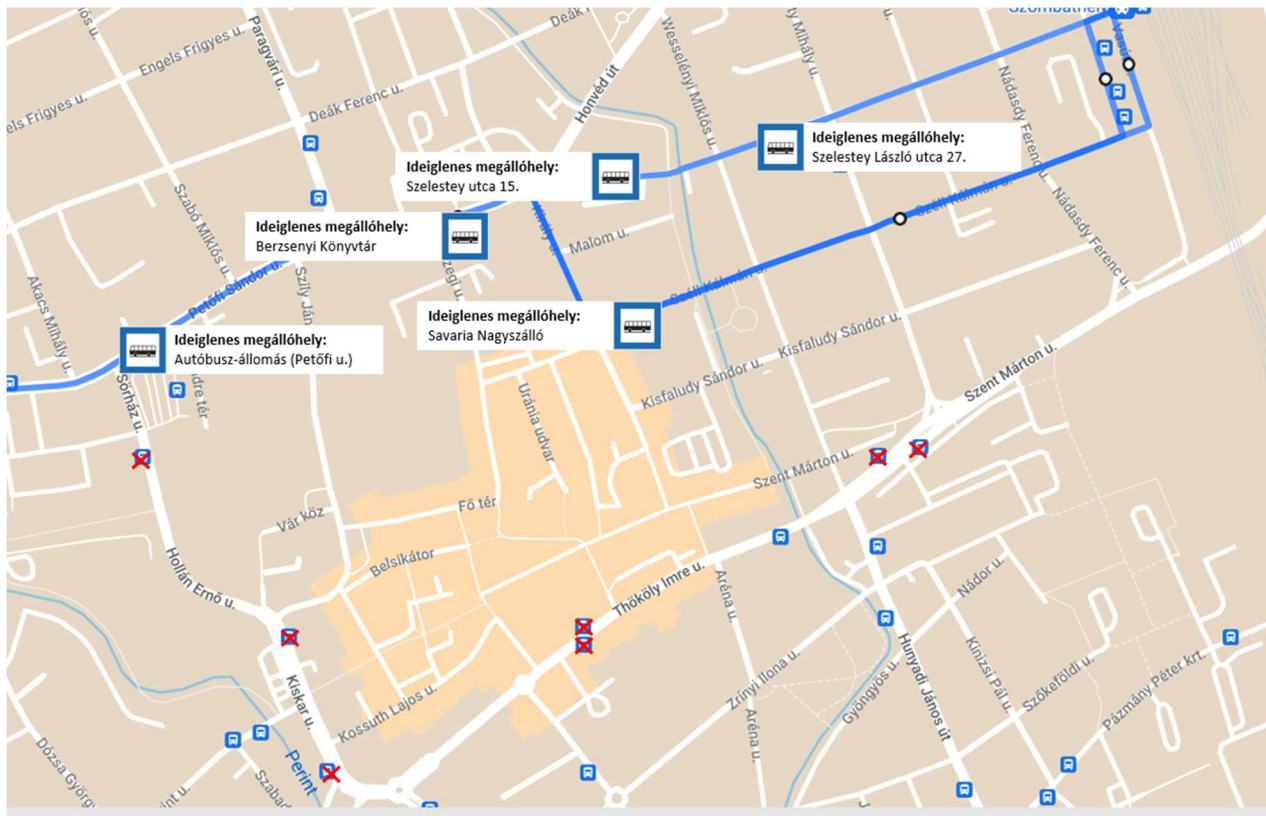
Eljutási lehetőségek Zanat, illetve az Éhen Gyula lakótelep felől a Piac, belváros térségébe:

	7-es autóbusz érkezik Zanat felől Vasútállomásra	6-os autóbusz indul Vasútállomásról Piac- Városháza felé	21A autóbusz indul Vasútállomásról Piac felé	2C, 29C autóbusz indul Piac felé
4			07	47
5	07	13		17, 47
6	07, 34	13, 43	07	17, 47
7	04, 34	13	07	17, 47
8	04	13		17, 47
9	04	13	23	17, 47
10	04	13		17, 47
11	04	13	23	17, 47
12	04	13		17, 47
13	04	13, 43	07	17, 47
14	04, 34	13, 43	07	17, 47
15	04, 34	13, 43	07	17, 47
16	04, 34	13		17, 47
17	04	13		17, 47
18	04	13		17, 47
19	07	13		17, 47
20	07	13		32
21	07	13		32
22	28			32

Eljutási lehetőségek Zanat, illetve az Éhen Gyula lakótelep felől a Piac, belváros térségébe:

	2A, 29A autóbusz érkezik Piac felől	9-es autóbusz érkezik belváros-piac felől	7-es autóbusz indul Vasútállomásról Zanat felé
4			37
5	31	07, 37	08, 38
6	00, 36	07, 39	42
7	06, 36	09, 39	12, 42
8	06, 36	09, 39	42
9	06, 36	39	42
10	06, 36	39	42
11	06, 36	39	42
12	06, 36	39	42
13	06, 36	09, 39	42
14	06, 36	09, 39	12, 42
15	06, 36	09, 39	12, 42
16	06, 36	09, 39	12, 42
17	06, 36	09, 39	42
18	06, 31	07, 37	38
19	00, 31	37	38
20	00, 31	37	08, 38
21	31	37	
22	31		11

A 10H, 27, 27A, 30Y járatokat érintő változás



Kimaradó megálló	Helyettesítő megálló
56-osok tere (Vörösmarty u.) (→ Autóbusz-áll.)	Szelestey László utca 27. (→ Autóbusz-áll.)
Aluljáró (Szent Márton utca)	Savaria Nagyszálló (→ Vasútállomás)
Városháza	Szelestey utca 15. (→ Autóbusz-áll.)
Nyomda	-
Autóbusz-állomás (Sörház utca)	Autóbusz-állomás (Petőfi utca)

Az útvonal módosításával a 30Y járhoz csatlakozó autóbuszvonalak (7, 2A, 29A) átszállási kapcsolatai megmaradnak a Vasútállomáson és az Órásház megállóhelyen. A 30Y és a 12-es és 21-es autóbuszvonalak közötti átszállási kapcsolatot a Városháza megállóhelyen a 30Y járat helyett a 9-es járat biztosítja.

A kimaradó megállók (Aluljáró (Szent Márton utca), Városháza, Nyomda) a Vasútállomásról alternatív (2C, 6, 9, 12, 21, 21A, 29C) járatokkal érhetők el.

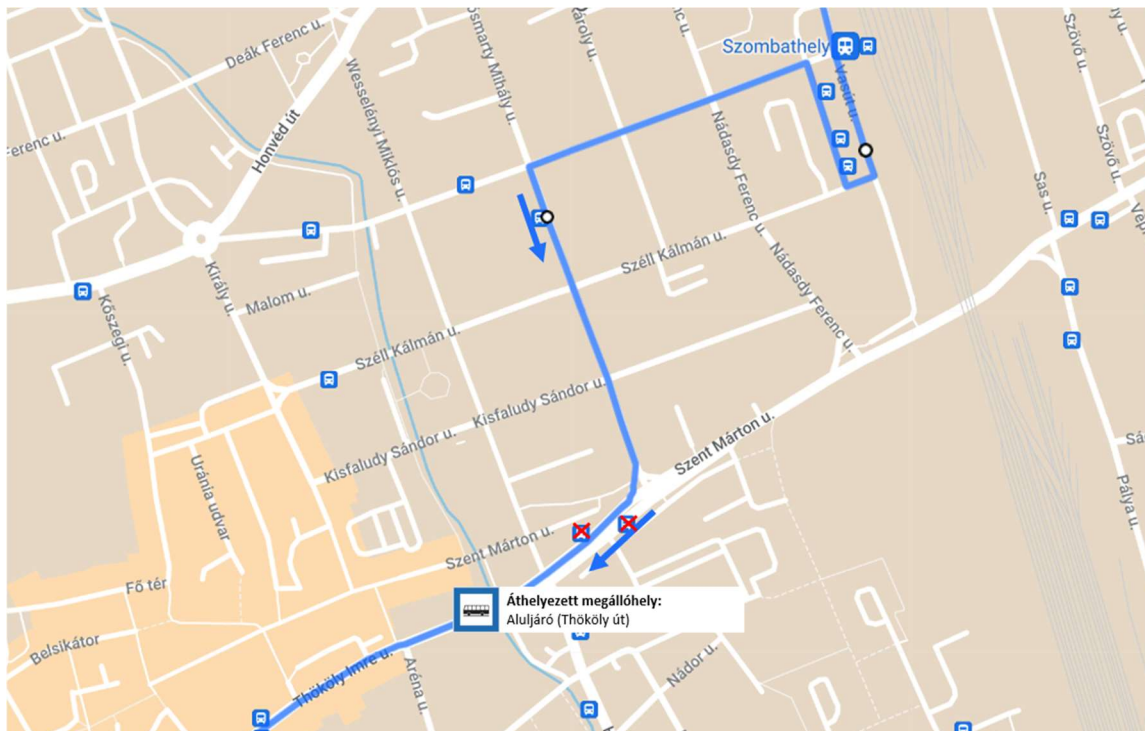
30Y átszállási lehetőségek a vasútállomáson:

Minerva lakópark felől belváros felé:

30Y érkezik :07 (csúcsidőn kívül :11) → 6-os indul :13
 30Y érkezik :37 (csúcsidőn kívül :41) → 12/21-es indul :49 (csúcsidőn kívül :51),

Belváros felől Minerva lakópark felé:

6 érkezik: :18 (csak csúcsidőben) → 30Y indul: :26 (csúcsidőn kívül :21)
 6 érkezik: :48 → 30Y indul: :56 (csúcsidőn kívül :51)

A 2A, 5H, 6, 6H, 9, 12, 20A, 20C, 21, 21A és 29A járatokat érintő változás**Városháza felé:**

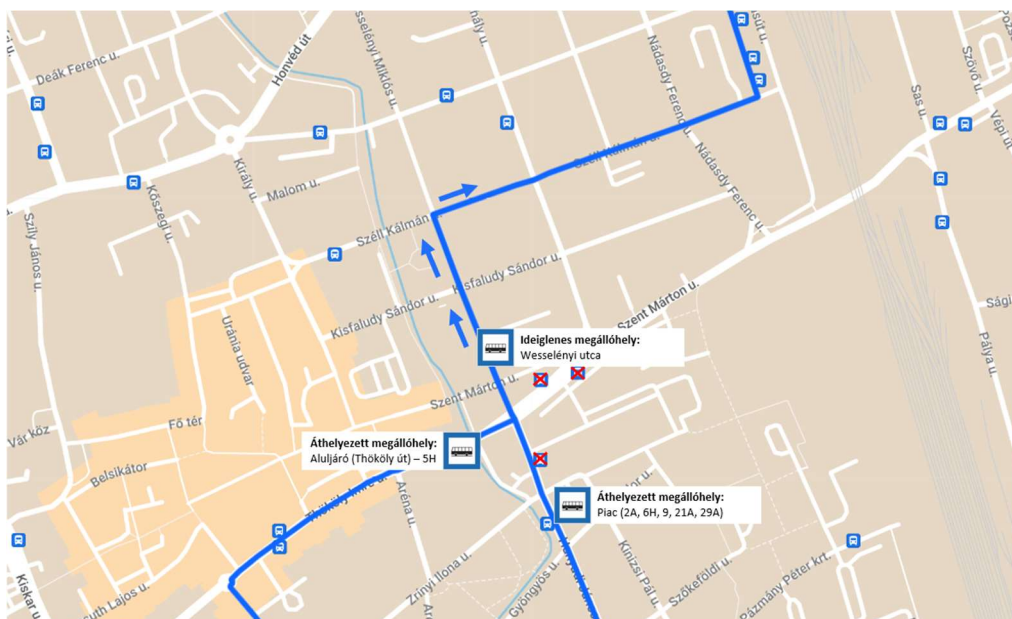
Forgalomtechnikai okból a vasútállomás felől érkező (6, 6H, 9, 12, 20C, 21) autóbuszvonalak Aluljáró (Szent Márton út) megállójának áthelyezése szükséges a Thököly utcába a Wesselényi utca kereszteződését követően (Aluljáró (Thököly utca)).

A megállóhely módosításával a járatok indulási időpontjai, így a biztosítandó csatlakozások is változatlanok maradnak.

Vasútállomás felé:

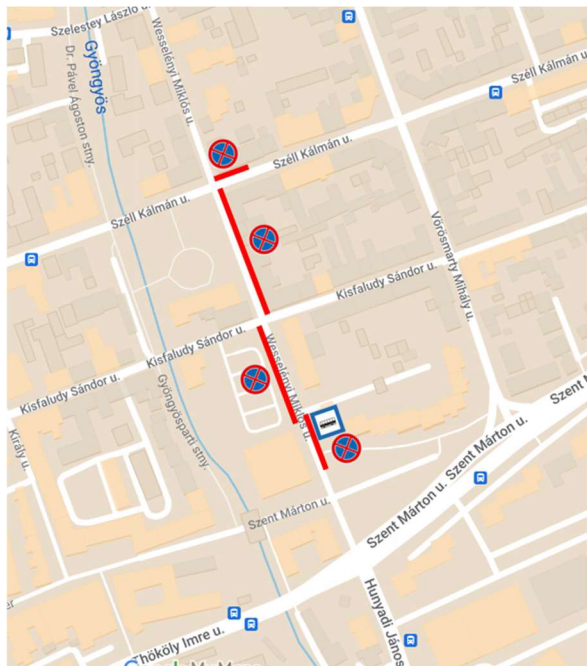
A (2A, 6, 6H, 9, 12, 20A, 21, 21A, 29A) járatok a Szent Márton utca - Vörösmarty utca - Széll Kálmán utca útvonal helyett a Wesselényi Miklós utca - Széll Kálmán utca útvonalon közlekednek, megállva a Wesselényi utcában kialakított ideiglenes megállóhelyen, a Piac és a környező üzletek kedvezőbb kiszolgálása érdekében.

Az útvonal módosításával a járatok indulási időpontjai, így a biztosítandó csatlakozások is változatlanok.



Az Ipartelep felé közlekedő 5H autóbuszok az Aluljáró (Szent Márton utca) megállóhely helyett az Aluljáró (Thököly út) megállóhelyen állnak meg.

Wesselényi Miklós utca forgalmi rendjének módosítása:



Az autóbuszok közlekedése miatt a parkolóhelyek megszüntetését kérjük az alábbi szakaszokon:

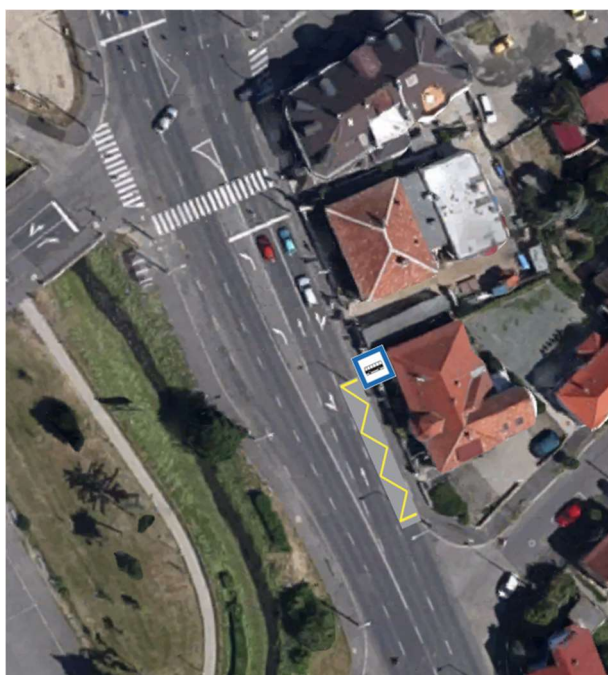
- a Szent Márton utca 23. és Wesselényi Miklós utca 2/A. számú épületek közötti gyűjtőút és a Kisfaludy Sándor utca között a menetirány szerinti baloldalon (Wesselényi Miklós utca páratlan oldala)
- A Kisfaludy Sándor utca és a Széll Kálmán utca között a menetirány szerinti jobb oldalon (Wesselényi Miklós utca páros oldala)
- A Széll Kálmán utca 17. számú épület előtt a Wesselényi Miklós utca és az épület személygépjármű-behajtókapuja között (3 db parkolóhely)

A Wesselényi Miklós utcában a Kisfaludy Sándor utca és a Széll Kálmán utca között a megjelölt parkolóhelyek felszabadításával forgalmi sáv létrehozását kérjük, melyből lehetséges a Széll Kálmán utcára történő jobbra kanyarodás.

A Szent Márton utca 23. számú ház előtt ideiglenes autóbusz-megállóhely kijelölését kérjük, segítve ezzel a környező üzletek megközelítését.

Piac megálló áthelyezése:

Az autóbuszok zavartalan és biztonságos közlekedésére tekintettel a Piac megállóhely (2A, 6H, 9, 21A és 29A) áthelyezését kérjük, ideiglenes jelleggel, a Zrínyi Ilona utca és a Nádor utca közti járdaszakaszra, a külső forgalmi sávban, a vonatkozó előírások figyelembevételével.



Szombathely, 2023. május 12.


Tóth Gergely
kirendeltségvezető
Blaguss Agora Hungary Kft.