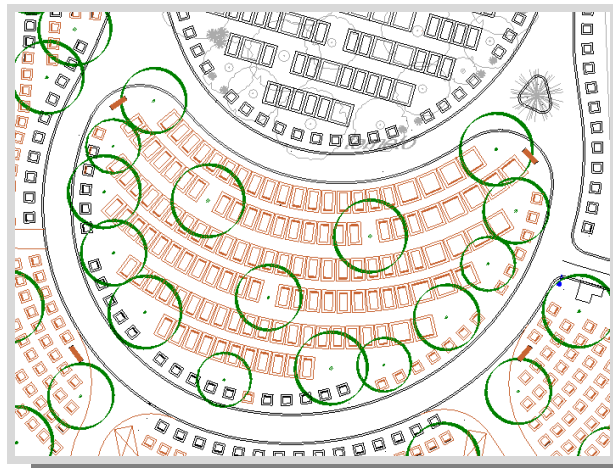




**SZOMBATHELY**  
**HERÉNYI TEMETŐ**  
**(120/11 hrsz.)**  
**ÚJ SÍRHELYKIOSZTÁSI TERV**



**Megbízó:**  
SZOMBATHELY MJV ÖNKORMÁNYZAT  
9700 Szombathely, Kossuth L. u. 1-3.

**Felelős tervező:**  
SZILY ADRIEN  
okl. táj- és kertépítész  
9700 Szombathely, Szigligeti E. u. 90.

2022. május

## TARTALOMJEGYZÉK

### Mellékletek

- M1 Aláírólap
- M2 Műszaki leírás
- M3 Tervezői nyilatkozat

### Tervlapok

- K-4j Új sírkiosztási terv (M= 1:300)
- K-5j Növénykiültetési terv (M=1:300)


## ALÁÍRÓLAP

**TÁJÉPÍTÉS FELELŐS TERVEZŐ:**

Szily Adrien

okl. táj- és kertépítész mérmök K/1 18-005

H-9700 Szombathely, Szigligeti E. u. 90.

  
.....

Szombathely, 2022. május 6.

## Műszaki leírás

### ELŐZMÉNYEK

Szombathely MJV Önkormányzatának megbízása a Herényi temető új sírhelykiosztási tervének elkészítésére szól a 120/11 hrsz-ú területen alapul véve a 2017-ben készült „Szombathely, Herényi temető bővítése” c. tervdokumentációt.

### TERVEZÉSI FELADAT

A kialakult helyzet miatt jobb helykihasználású sírhelykiosztás készítése szükséges a 2017-es tervben szereplő helyett a szórásos parcella megszüntetésével, a sírok sűrítésével, az utak korrigálásával, fahelyek tartásával, fafajok megadásával. A tervnek figyelembe kell vennie a már megépített sírhelyeket. A tervnek nem szükséges villany, víz és utas szakági terveket tartalmaznia, azonban a meglévő szakági terveket és a temető későbbi bővíthetőségi lehetőségét figyelembe kell venni.

A fenntartóval, üzemeltetővel történt egyeztetés alapján igényként jelentkeztek még a következők:

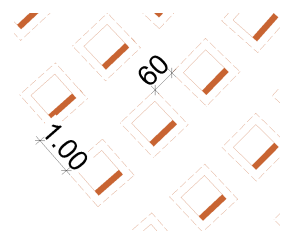
- urnafal (kolumbárium) elhagyása, helyette urnasírok kialakítása;
- az urnasírok kerüljenek közelebb egymáshoz, ahol lehet új urna sírsorok kialakítása;
- a hagyományos koporsós sírsorok esetében a sírsorok fej-fej kialakítása;
- a II. koporsós sírok a sírsorok egyik végére kerüljenek egymás mellé;
- a szóróparcella előtti 4 m széles út csökkentése 3 m szélesre;
- cserjék elhagyása.

### TERVEZETT ÁLLAPOT

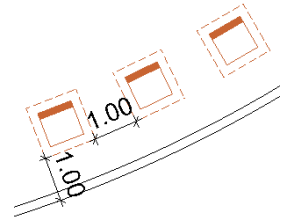
A tervezett útkorrekciókkal – J és K parcellákat elválasztó út felszámolása, szóróparcella előtti 4 m széles út csökkentése 3 m szélesre - módosult a parcellák felosztása. A korábbi terven ábrázolt J és K parcella összevonásra került. A parcellák jelölése a temető fenntartójának nyilvántartása szerintre módosult. Így a korábban H parcella G1, a J és K parcella G2, az I parcella K1 jelölést kapta. Az L és M parcella jelölése maradt, az új parcella a fenntartóval egyeztetve N jelet kapott.

### Urnasírok

Az **K1** parcellában sírsorokat alakítottunk ki az urnafal helyén az út ívével párhuzamosan, valamint a meglévő, illetve korábban kijelölt sírsoroknál. Az **N** parcellában szintén az urnafal helyén urnasírok kiosztására került sor, valamint bővült az **L** parcellában kiosztott urnasírok száma is. A sírsorok közötti távolság 1,0 m, a sírhelyek (1,2x1,2 m nagyságúak) a sírsorban egymástól 60 cm távolságra vannak. A síremlékek a tervezett út felé néznek.



A **G2** parcellában a déli, íves úttal párhuzamos vonalvezetésű urnasírsor az út korrekciójával továbbfolytatódik, újabb sírhelyek kiosztásával. A sírsor az út belső szegélyétől 1,0 m-re a sírhelyek, (1,2x1,2 m nagyságúak) a sírsorban az út felé eső sarkuk egymástól 1,0 m távolságra vannak. A síremlékek a tervezett út felé néznek. Egy-egy kihagyott sírhely biztosítja a parcella belsejébe jutást.



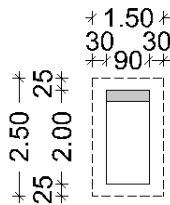
### Koporsós sírhelyek

A **G2** parcella a szóróparcella elhagyásával új sírkiosztást kapott. A parcellában nagyrészt koporsós sírhelyek kaptak helyet. A sírsorok a parcella északi határát képező út ívével párhuzamosan kerültek kijelölésre, az első sírsor az út belső szegélyétől 1,0 m-re. A parcellában a sírsorok fej-fej kiosztásúak, a sírfejek közötti távolság 1,0 m, a lábak közötti távolság 1,5 m, ez a sáv egyben útként is szolgál. A II. sírhelyek a sírsorok K-i végén kerültek kiosztásra.

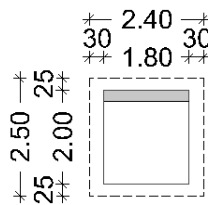


A sírhelyek kiosztásánál, méretezésénél figyelemmel voltunk a 25/2000. (IX.28.) ÖTM rendelet 3. számú mellékletében előírtakra.

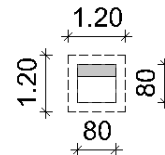
I. sírhely



II. sírhely



urnasírhely



Az új sírkiosztással a következők szerint alakul a sírhelyek száma:

ÚJ SÍRHELYEK 2022. ÉVI TERV ALAPJÁN				
parcella	urna sírhely db	koporsós sírhely db		ÖSSZESEN
		I.	II.	
<b>G2</b>	12	88	18	118
<b>K1</b>	59			59
<b>L</b>	7			7
<b>N</b>	40			40
<b>Összesen</b>	<b>118</b>	<b>88</b>	<b>18</b>	<b>224</b>
összes temethető urna	472	528	108	1108
összes temethető koporsó		176	72	248
<b>ÖSSZESEN</b>				<b>1356</b>

A tervezett sírkiosztással lehetőséget teremtettünk a temető további bővíthetőségének, így délen későbbi utak számára megfelelő nagyságú szabad helyeket hagytunk. A szemetes konténerek elhelyezhetőségére is figyeltünk, így az L parcella két végén egy-egy 3 m<sup>3</sup>-es konténer lerakására alkalmas helyet jelöltünk ki. A tervezett vízkivételi helyek és a WC helye a korábbi terv szerint megmaradtak. Pár padot is beterveztünk az utak mellé.

A parcellákban fák számára is helyet hagytunk. Elsősorban a sorvégeken adódik megfelelő hely fatelepítések számára. A következő táblázat foglalja össze a telepítendő fák jegyzékét.

Kód	Fajnév	DB	Méret
Hrsz:	120/11		
<b>Lombhullató fák</b>			
ACE	Acer campestre 'Elsrijk' / Mezei juhar	5	SF 12/14
AS	Alnus x spaethii / Lándzsás levelű éger	4	SF 12/14
FEWG	Fraxinus excelsior 'Westhof's Glorie'/ Magas kőris	4	SF 12/14
GB	Ginkgo biloba / Páfrányfenyő	2	SF 12/14
LS	Liquidambar styraciflua / Amerikai ábrafa	4	SF 12/14
PSK	Prunus serrulata 'Kanzan' / Japán díszcserezsnye	2	SF 12/14
PSRB	Prunus serrulata 'Royal Burgundy' / Vöröslevelű japáncserezsnye	2	SF 12/14
TCS	Tilia cordata 'Savaria' / Kislevelű hárs	4	SF 12/14
	<b>összesen</b>	<b>27</b>	

Kivitelezésnél a 2017. évi tervben foglaltak továbbra is mérvadók.

Szombathely, 2022. május 6.

## TERVEZŐI NYILATKOZAT

**Tervezett tevékenység** Köztemető bővítés, új sírhelykiosztási terv készítése

**Megbízó:** **Szombathely MJV Önkormányzata**  
9700 Szombathely, Kossuth L. u. 1-3.

**Helye, címe, helyrajzi száma:** Szombathely, 120/11 hrsz.

**Felelős tervező:** **Szily Adrien**  
*okl. táj- és kertépítész mérnök, vezető tervező*  
*K/1 18-0055*

Nyilatkozom, hogy

jelen terv a 2017. novemberében a temető bővítési területére készült kertépítészeti kiviteli terven alapul;

a tervezett építészeti-műszaki megoldások megfelelnek a vonatkozó, érvényben lévő valamennyi előírásban, jogszabályban, szabványban meghatározott követelményeknek, az eseti hatósági előírásoknak;

a tervezési tevékenység a 312/2012. (XI. 8.) az építésügyi és építésfelügyeleti hatósági eljárásokról és ellenőrzésekről, valamint az építésügyi hatósági szolgáltatásról Korm. rendelet alapján nem engedélyköteles;

a tervdokumentáció készítése során az épített környezet kialakításáról és védelméről szóló 1997. évi LXXVIII. törvényben, valamint a 253/1997. évi (XII. 20.) az országos településrendezési és építési követelményekről szóló kormányrendeletben, valamint a területre érvényes rendezési tervben foglaltakat betartottam;

a tervezés során figyelemmel voltam a Szombathely MJV Önkormányzata Közgyűlésének 25/2000. (IX.28) ÖTM rendeletére;

a tervezés során figyelemmel voltam a 346/2008. (XII. 30.) Korm. rendelet a fás szárú növények védelméről szóló rendeletben foglaltakra;

a tervezési munkát a 266/2013. (VII. 11.) Korm. rendeletben foglalt tevékenységi körömön belül végzem, a tervezésre jogosultsággal rendelkezem.

Szombathely, 2022. november május 6.

.....  
*Szily Adrien*