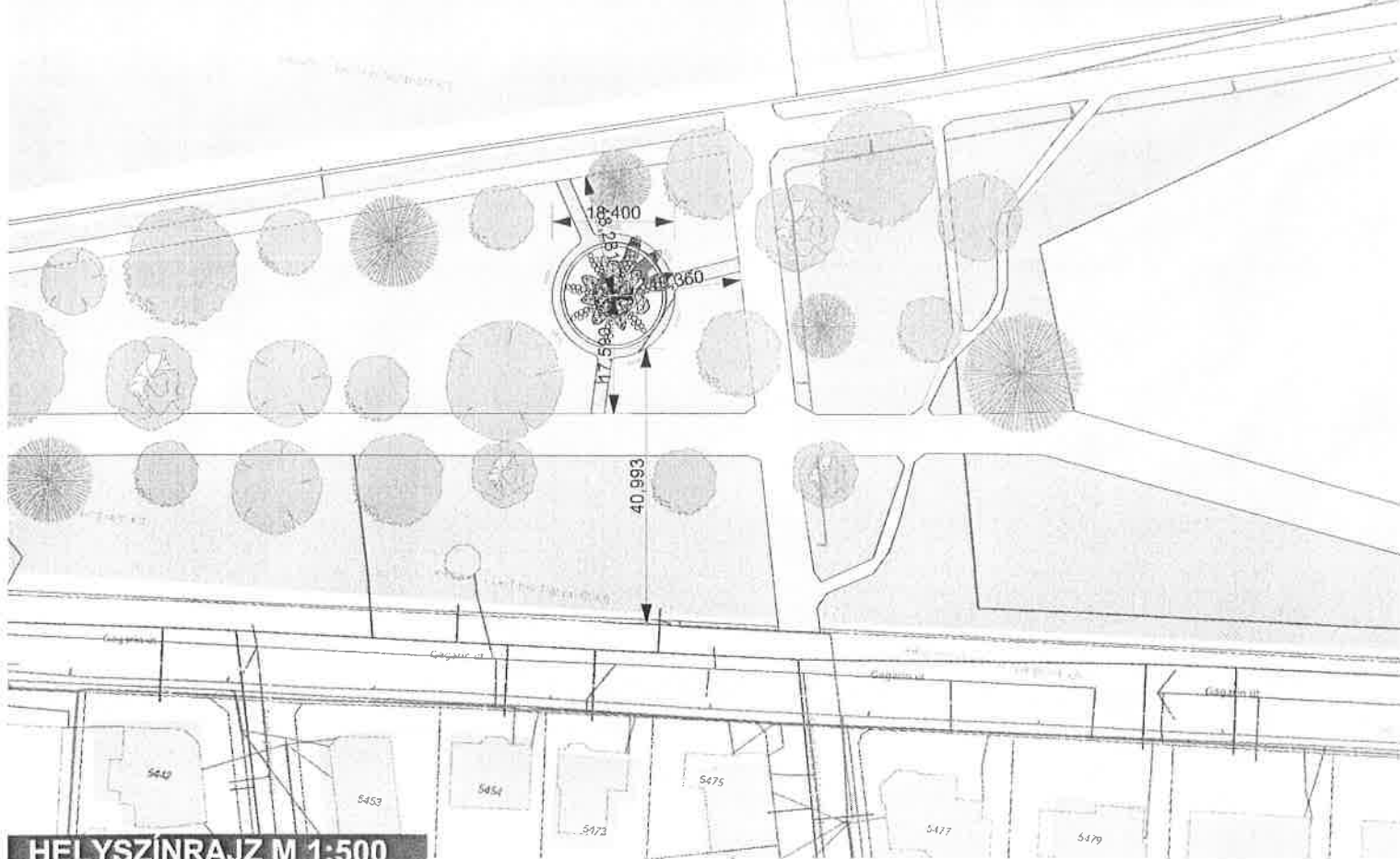


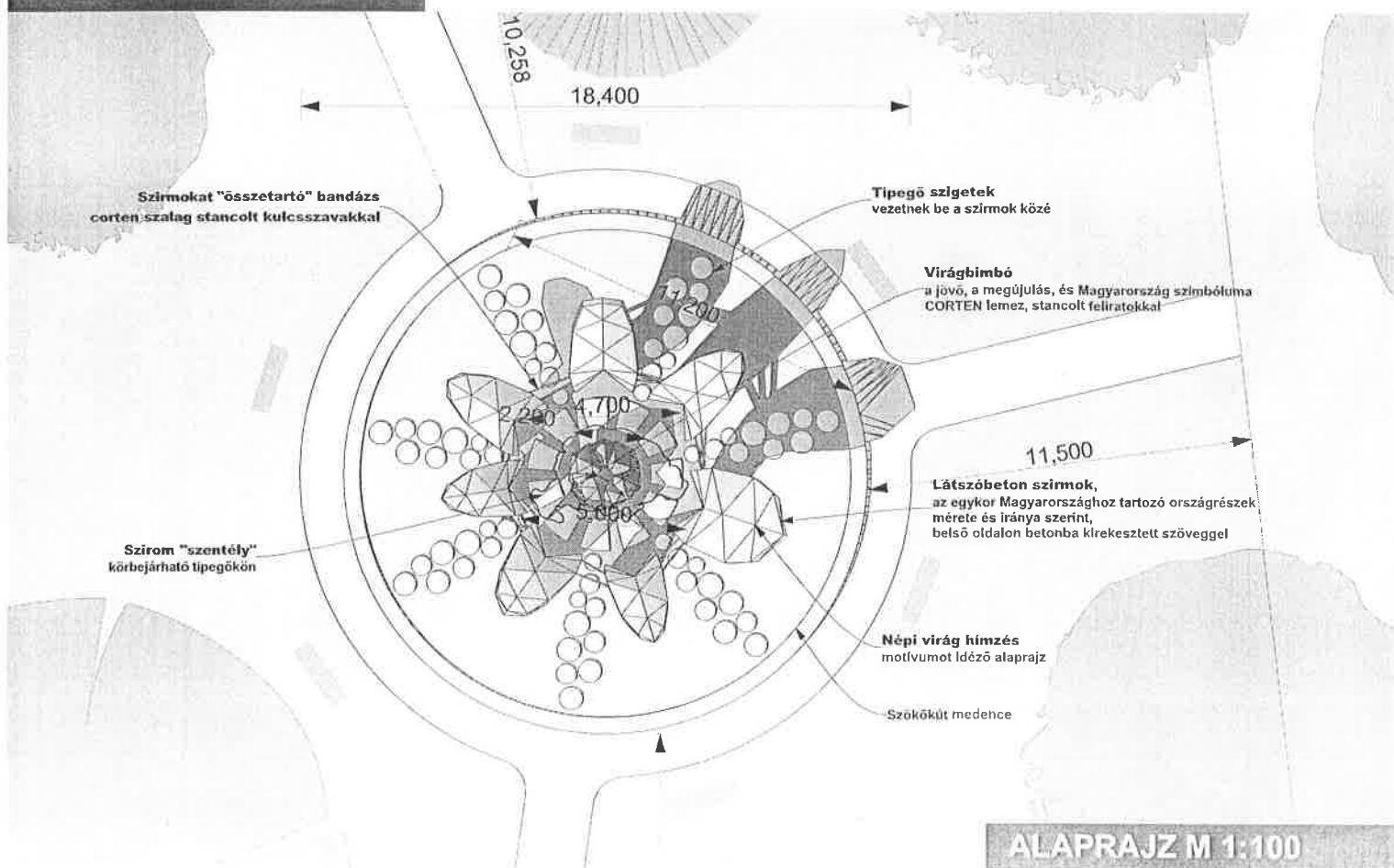
pályamű

# SZÉLRÓZSA

## NEMZETI ÖSSZETARTÓZÁS EMLÉKHELY SZOMBATHELY



HELYSZÍNRAJZ M 1:500



ALAPRAJZ M 1:100

pályamű

# SZÉLRÓZSA

NEMZETI ÖSSZETARTOZÁS EMLÉKHÉLY SZOMBATHELY

## Műleírás:

Köztéri alkotásunk megtervezésekor figyelembe vettük a különböző tájegységek magyar nép hímzéseit, a virágmotívumokat. Mindenképpen az oly' gyakran ismételt „rántott hús” kliséitől eltérő, pozitív üzenetet hordozó, interaktív megoldást tekintettük iránymutatónak. Az emlékmű első ránézésre egy tájba illeszkedő virág, melynek szirmai vékony bandázs tartja egyben. A Trianonkor elszakított országrészeket szimbolizáló virágszirmok könnyed méltósággal viselik el magányukat. Méretükben, elhelyezkedésükben az elcsatolt területeket szimbolizálják. Egy mindent egyben tartó fonal fogja össze őket, mint a közös gondolkodásba oltott remény, amit a pókháló szötte kötelék természetben fellelhető párhuzama indukált. Nem engedi széthullani az egyes szirmokat. A bimbó életet, biztat, jövőbe tekint. Nehezen válik meg az elszáradt szirmoktól. Egészséges virágot akar.

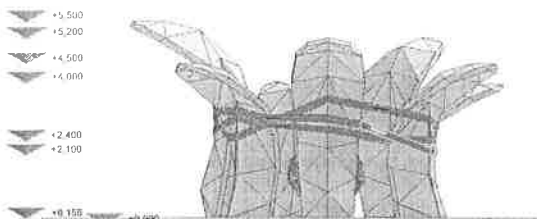
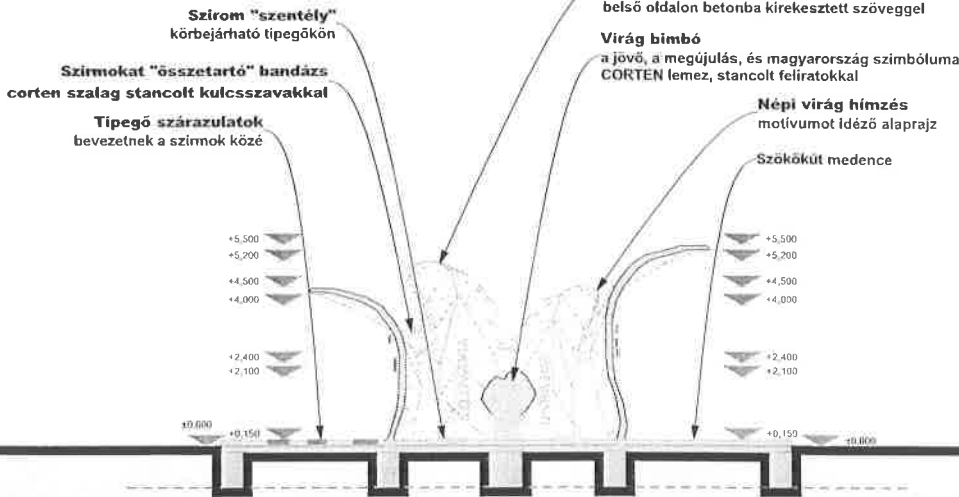
A jövőbeni nemzedékekre utal. A szirmok a szélrózsa minden irányába hajlanak, s mint egy ősrobbanás, teljesítik ki kötelességüket: élnek, virulnak, életetni akarnak. A víz jelenléte az életerőt erősíti bennünk. A tükröképpel való szembenézés a múltunkat. A szirmok növekedni akarnak, terjeszkedni. A közöttük lévő tipegőkön a tükröződésen keresztül víz az út. Természetesen illeszkedik a látvány a helyhez: a panteisztikus világkép megköveteli a magától értetődő szimbolizist. Nem vágjuk ki a park fáit, inkább illeszkedünk a már meglévő természeti képhez. A virágzás kortalan, mindenén átívelő folyamatosság. Mozdulata: kinyílás-becsukódás. Az éjszakai látvány a vízben tükröződő megvilágítással válik teljessé. „Szélrózsa”, tájékozdási pont lehet a turisták számára. Ez az emlékmű terv nem didaktikus, nem bámészkodni hívja a látogatót, hanem ízlelni, érzékelni, befogadni a virágot, melynek centrumában a bimbó áll. A lézervágott feliratok árnyalják a történelmi múltat: az egyes szirmok mérete és elhelyezkedése utal az elcsatolt országrészekre, melyeknek szöveges magyarázatát az emlékmű belsejében lehet elolvasni. Ez a térrész, mint egy szentély: gondolatokkal tölt fel, kapcsolatba lép a látogatóval.

Látszó-vasbeton szirmok, az egykor magyarországhoz tartozó országrészek mérete és iránya szerint, belső oldalon betonba kirekesztett szöveggel

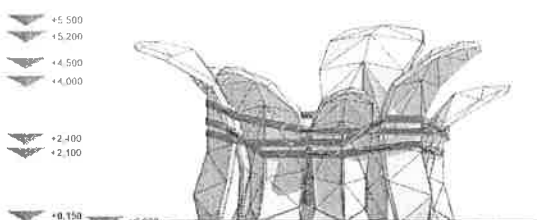
Virág bimbó a jövő, a megújulás, és Magyarország szimbóluma CORTEN lemez, stancolt feliratokkal

Népi virág hímzés motívumot idéző alaprajz

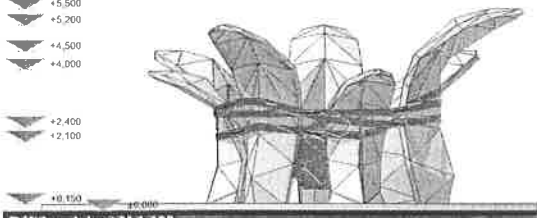
Szökőkút medence



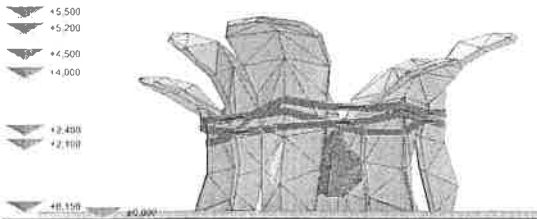
Északi homlokzat M 1:100



Nyugati homlokzat M 1:100



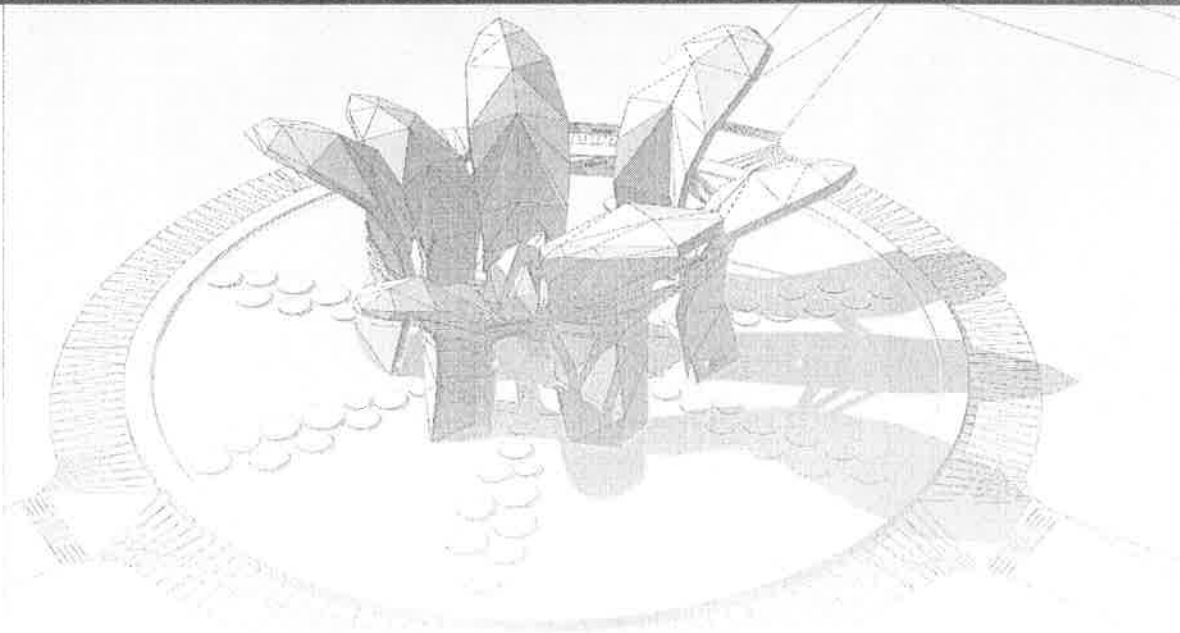
Déli homlokzat M 1:100



Keleti homlokzat M 1:100

Homlokzatok M 1:100

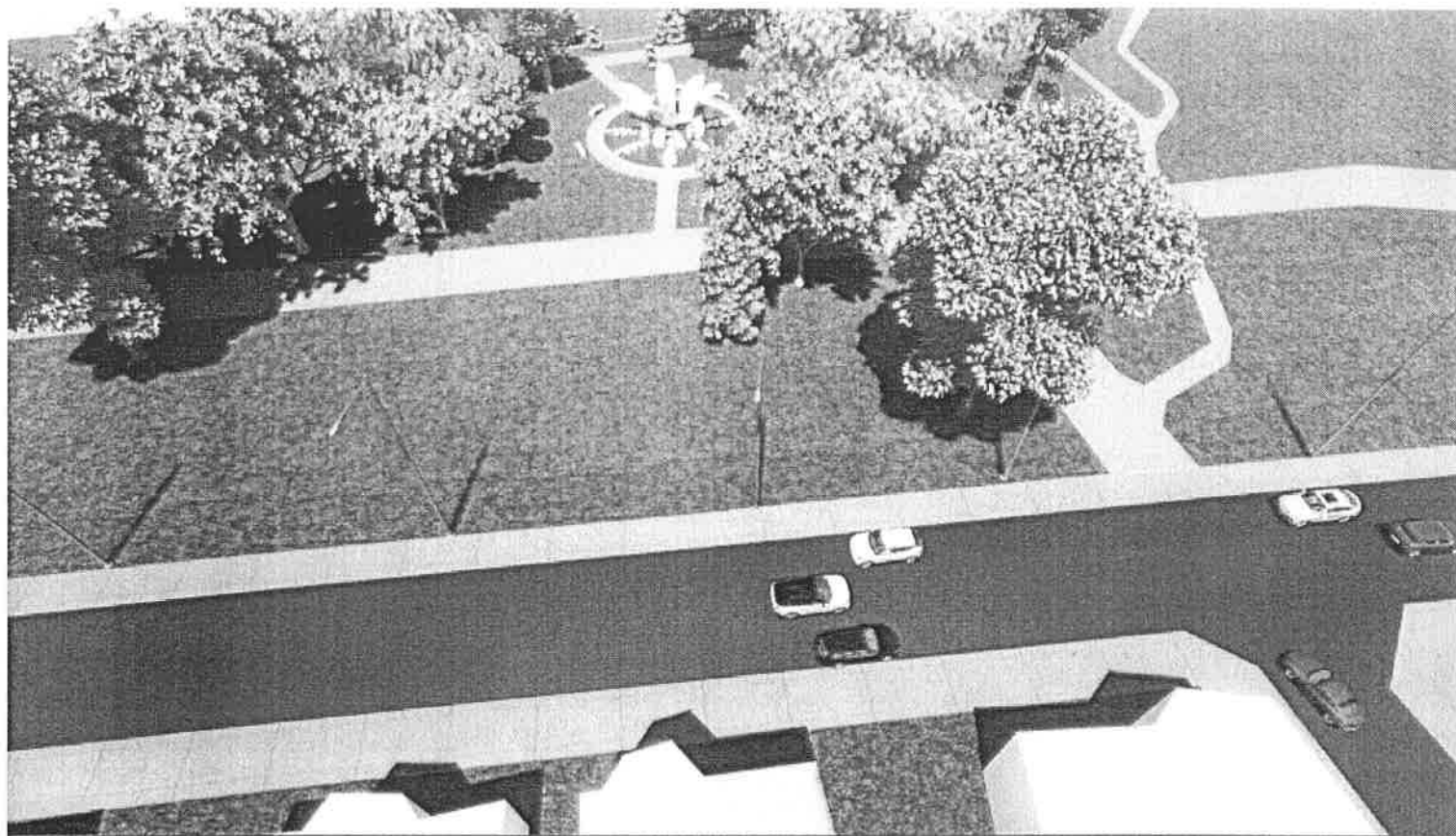
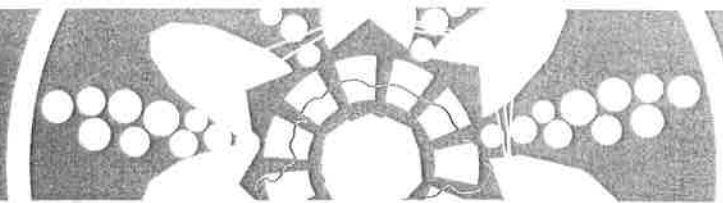
Metszet M 1:100



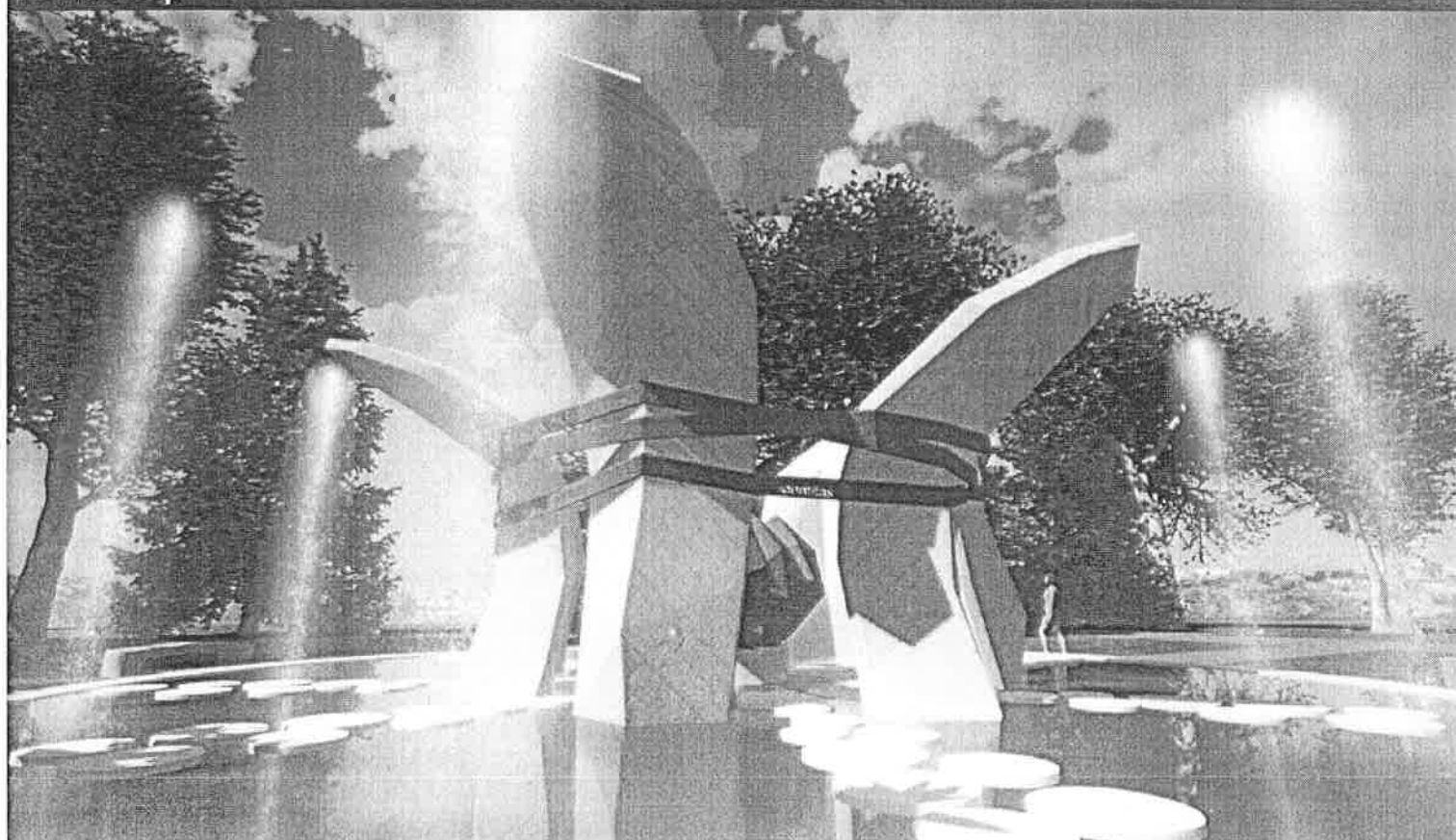
pályamű

# SZÉLRÓZSA

NEMZETI ÖSSZETARTOZÁS EMLÉKHELY SZOMBATHELY



Távlati kép



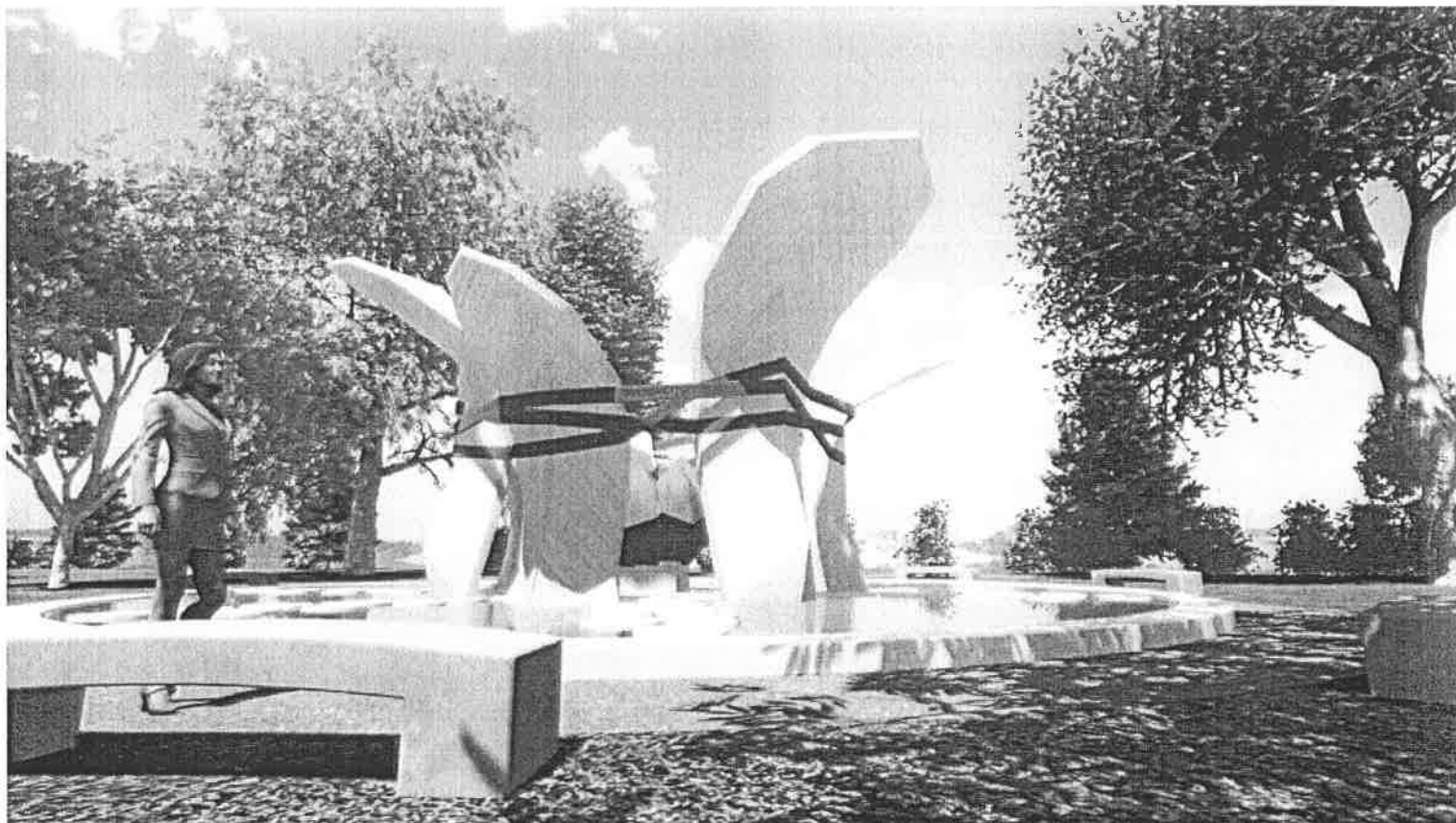
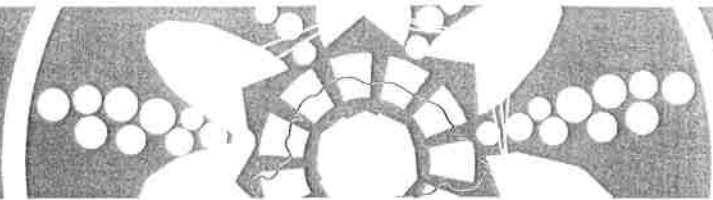
Látványterv



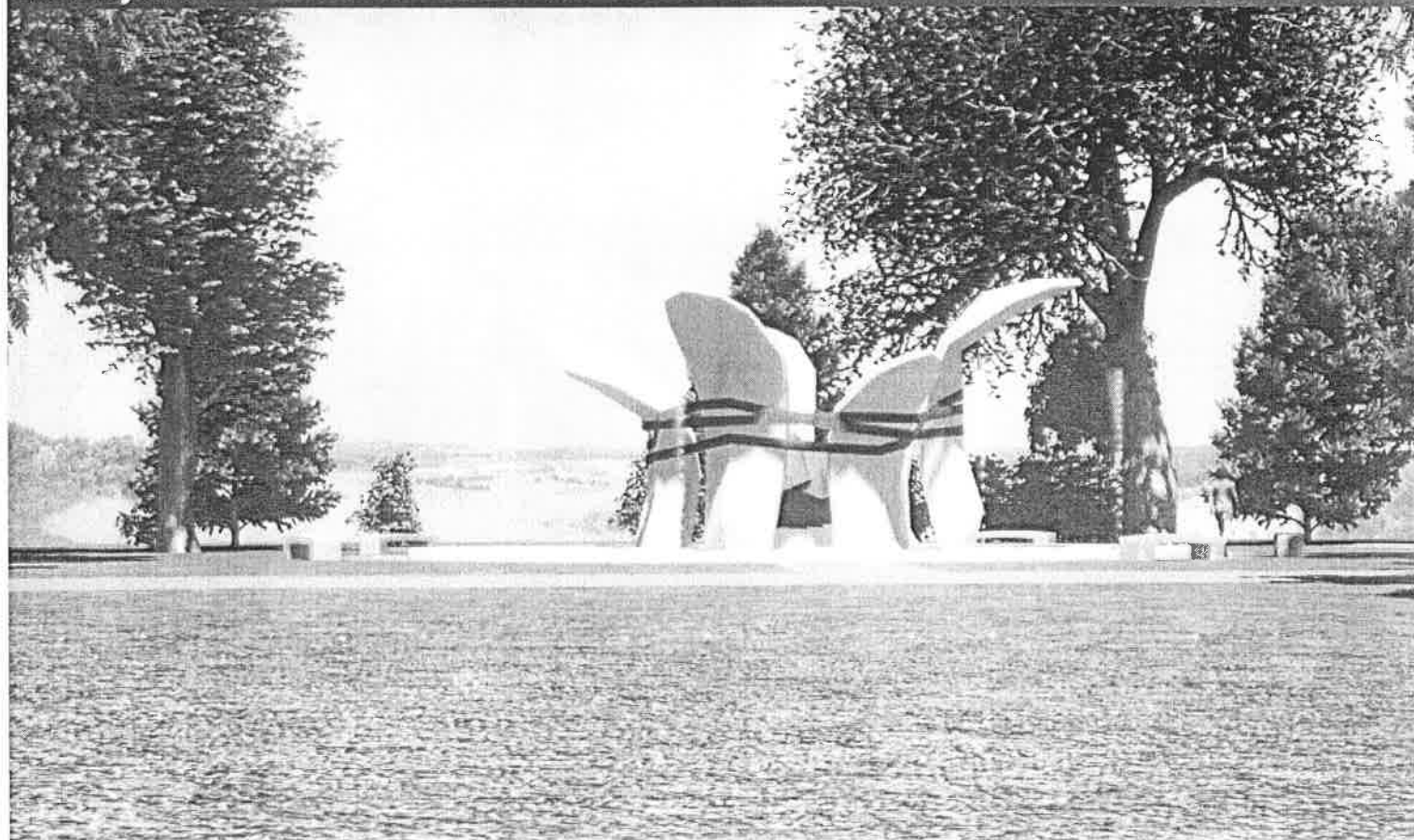
pályamű

# SZÉLRÓZSA

NEMZETI ÖSSZETARTOZÁS EMLÉKHELY SZOMBATHELY



Látványterv

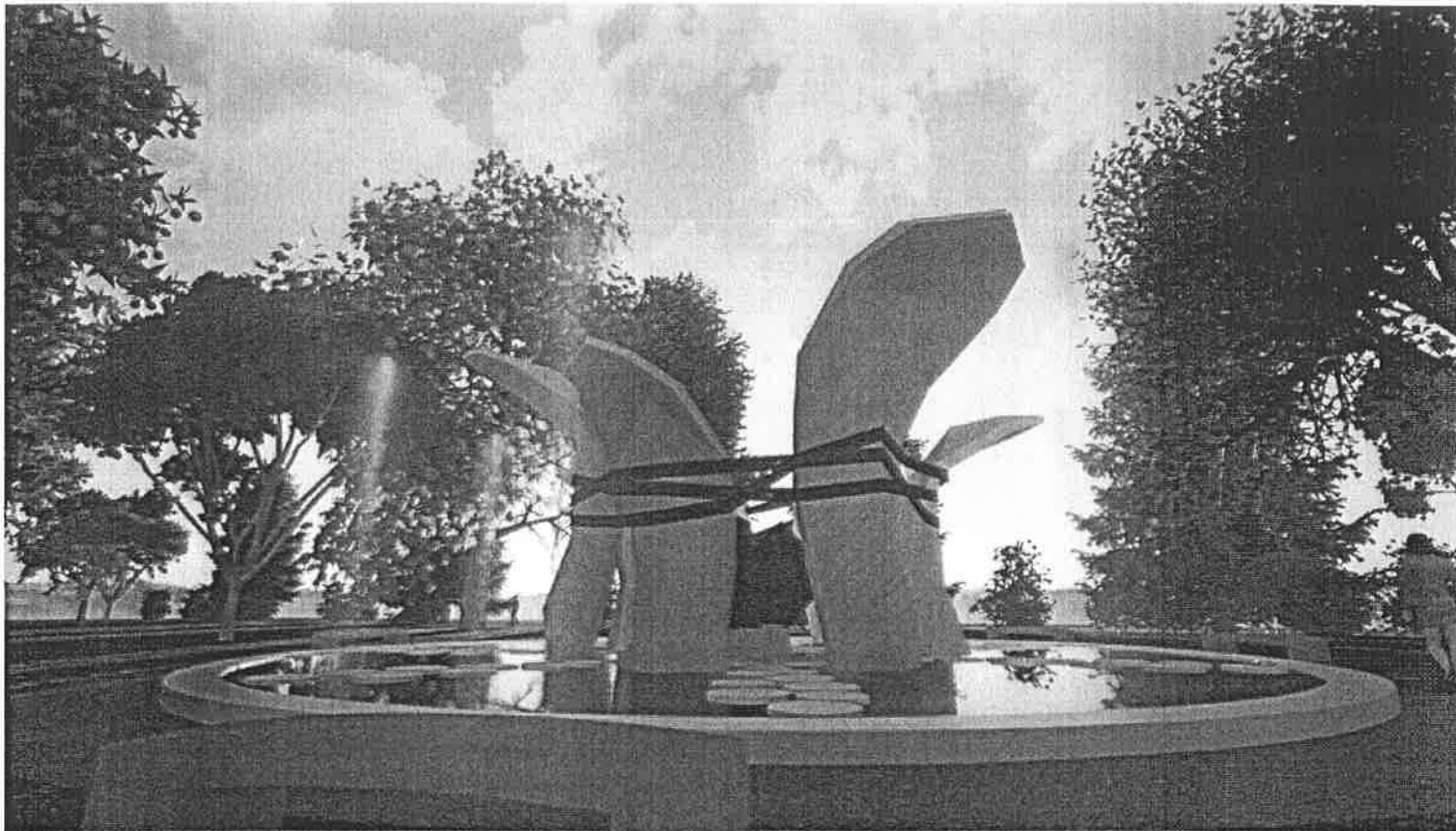
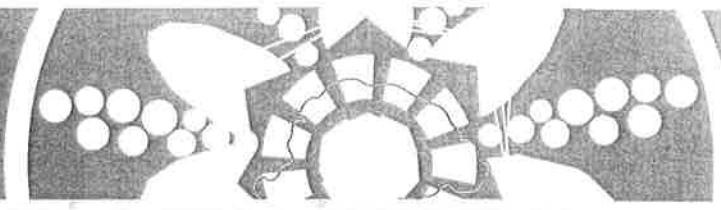


Látványterv

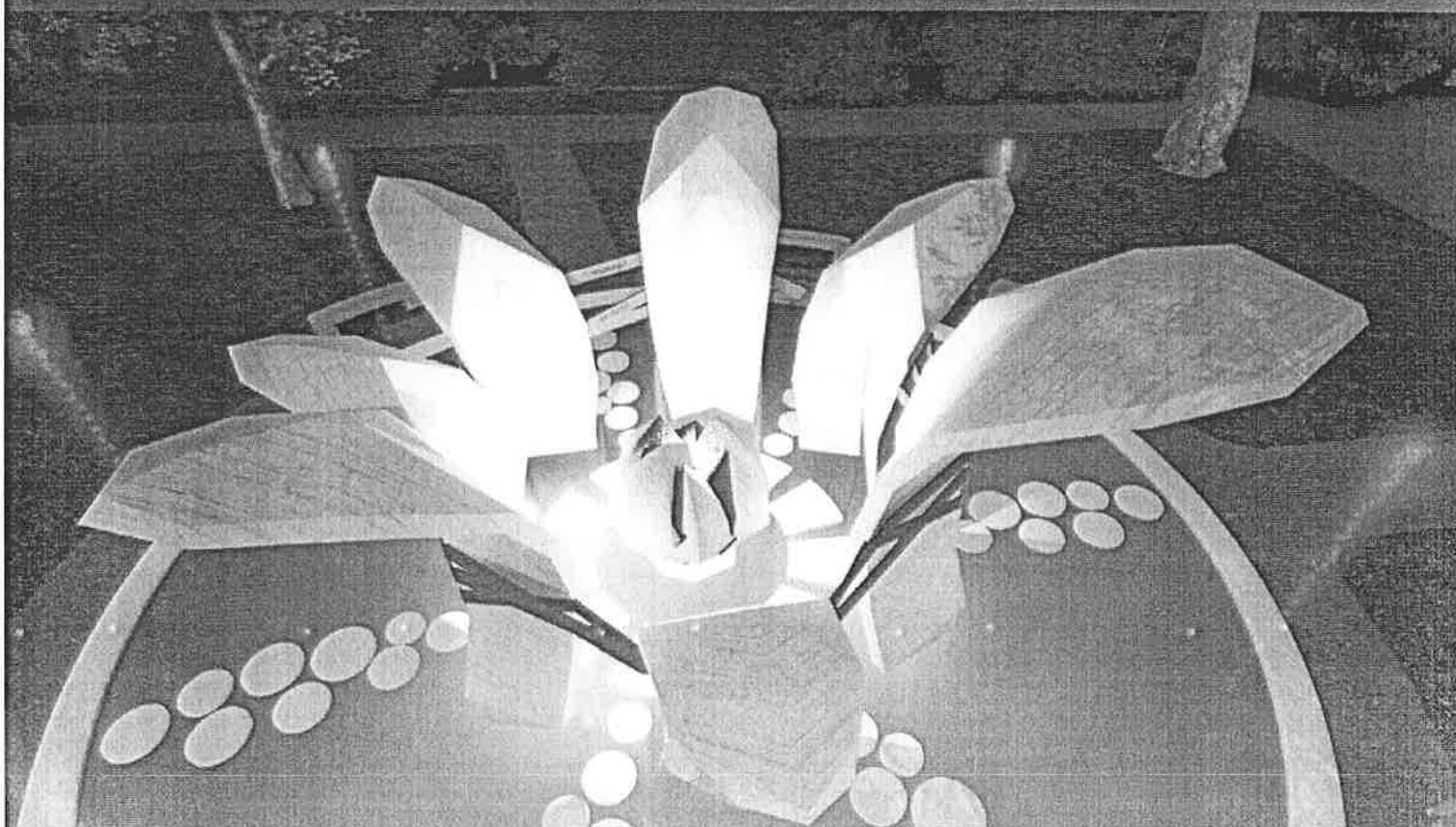
pályamű

# SZÉLRÓZSA

NEMZETI ÖSSZETARTOZÁS EMLÉKHELY SZOMBATHELY



Éjszakai látványterv



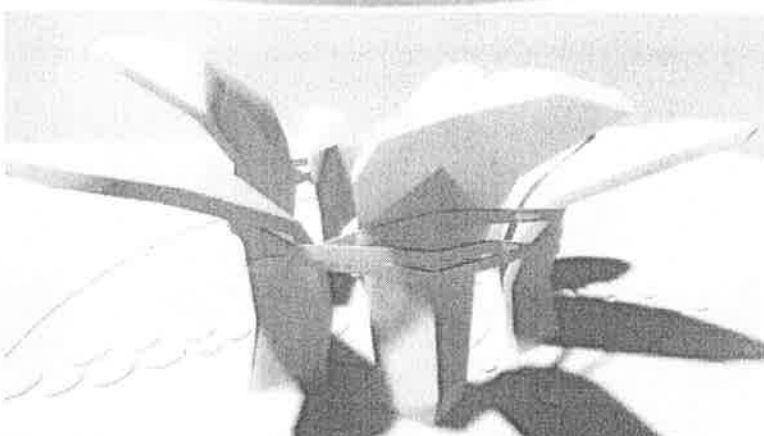
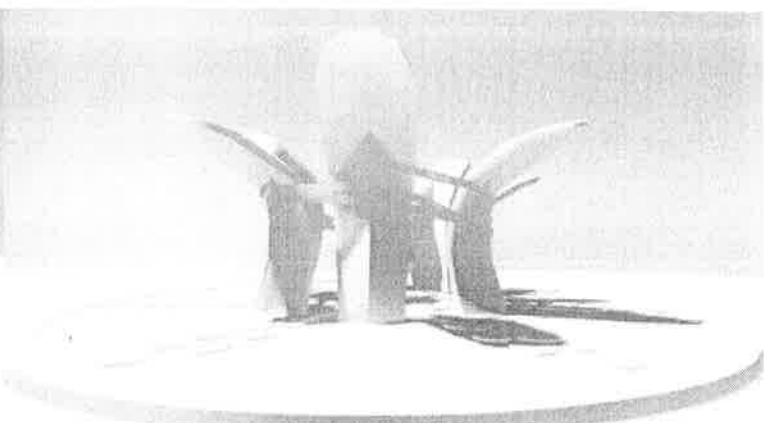
Éjszakai látványterv



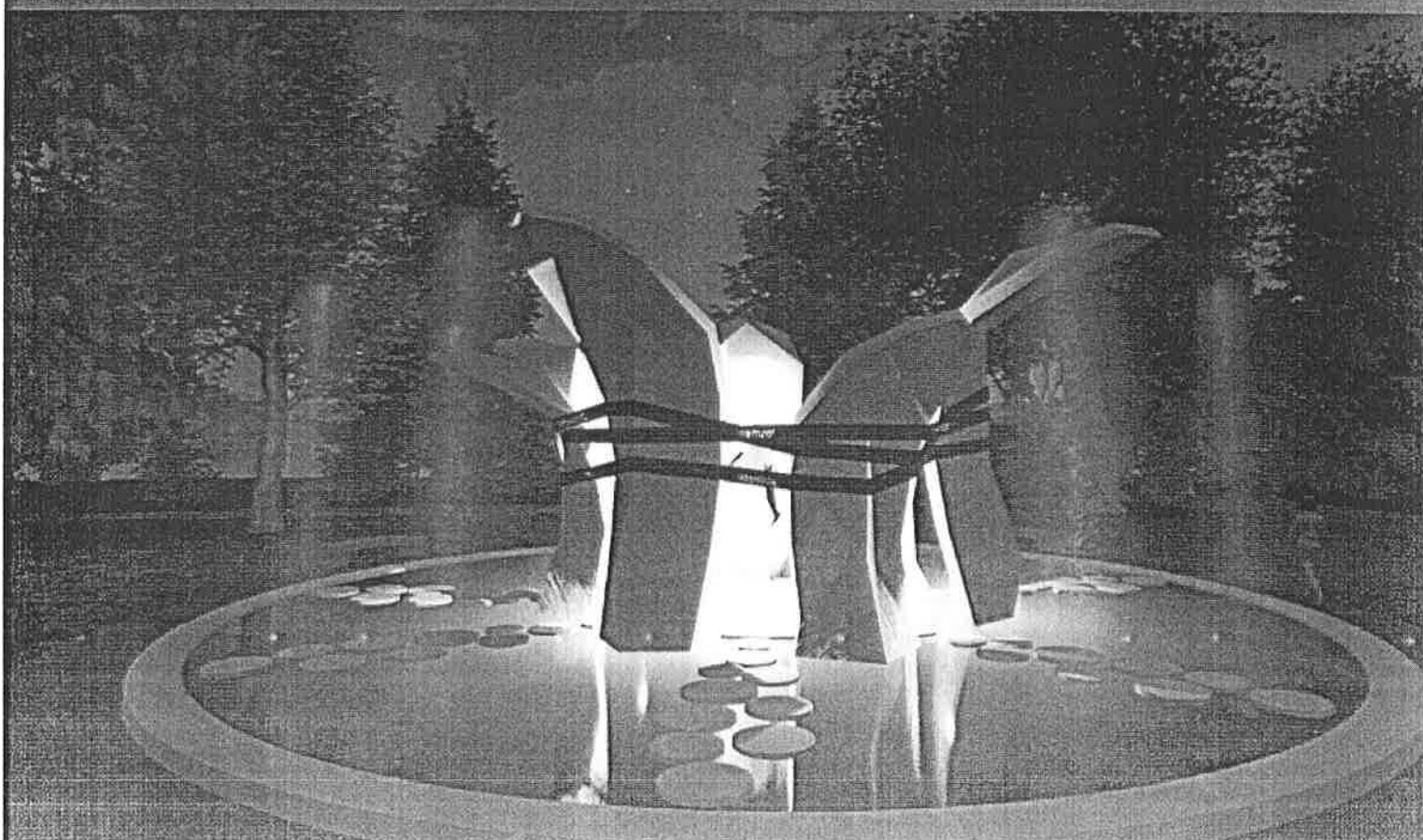
pályamű

# SZÉLRÓZSA

NEMZETI ÖSSZETARTOZÁS EMLÉKHELY SZOMBATHELY



## Makettfotók



## Éjszakai kép