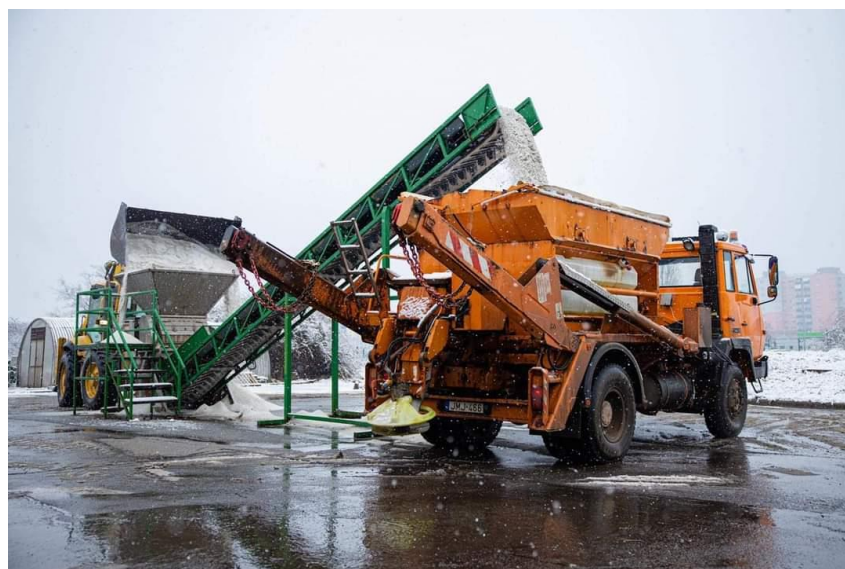


Hulladékgazdálkodási Igazgatóság
9700 Szombathely, Welther K. u. 4.
Telefon: 94/501-960 Telefax: 94/314-743
E-mail: titkarsag@szova.hu, Internet: www.szova.hu



HULLADÉKGAZDÁLKODÁSI IGAZGATÓSÁG TÉLI ÚTÜZEMELTETÉSI TERVE



2021. nov. 01-től
2022. márc. 31-ig

Jóváhagyva:

.....
Szombathely Megyei Jogú Város Közgyűlése
Városstratégiai, Idegenforgalmi és Sport Bizottsága

Tartalom

1. Vezérigazgatói Utasítás.....	4
I. Cél	4
II. Területi érvényesség	4
III. Általános rész	4
IV. Téli üzemeltetési feladatok szolgáltatási szintjei	7
V. Síkosság mentesítés.....	10
VI. Hóeltakarítás	11
VII. Hó szállítás	11
VIII. Kiadás, módosítás	12
2. Téli gépek és munkagépek listája.....	9
3. A közutak közútkezelési szolgáltatási osztályai.....	10
4. Kerékpárutak listája.....	22
5. Utak síkosság mentesítési körzetei.....	23
I. ütem útjainak síkosság mentesítési körzetei	24
S - I/1.....	24
S - I/2.....	24
S - I/3.....	25
S - I/4.....	25
S - I/5.....	26
II. ütem útjainak síkosság mentesítési körzetei	27
S - II/1.....	27
S - II/2.....	27
S - II/3.....	27
S - II/4.....	27
III. ütem útjainak síkosság mentesítési körzetei	28
S - III/1.....	28
S - III/2.....	29
S - III/3.....	30
S - III/4.....	31
6. Multicar-ok, kistraktorok síkosság mentesítési körzetei.....	32
I. körzet - belváros.....	33
II. körzet.....	34
III. körzet.....	35
IV. körzet.....	36
V. körzet.....	37
VI. körzet.....	38
VII. körzet.....	39
Kistraktoros körzetek (járdák, buszmegállók, kerékpárutak) I. körzet.....	40
Kistraktoros körzetek (járdák, buszmegállók, kerékpárutak) II. körzet.....	41
7. Első ütemben lévő hidak, járdák buszmegállók géppel meg nem közelíthető területek.....	42
I. körzet kézi erős síkosság mentesítés (buszmegállók, hidak, járdaszakaszok).....	42
II. körzet kézi erős síkosság mentesítés (buszmegállók, hidak, járdaszakaszok).....	44
III. körzet kézi erős síkosság mentesítés (buszmegállók, hidak, járdaszakaszok).....	46
8. Parkoló automaták listája (síkosság mentesítés).....	47
9. Hulladékgyűjtő szigetek listája (síkosság mentesítés).....	44
10. Síkosság mentesítő anyagot tároló ládák listája.....	45
11. Hulladékgazdálkodási közszolgáltatás biztosítása.....	45
12. Utak hó eltakarítási körzetei.....	46
I. ütem útjainak hó eltakarítási körzetei	47
T - I/1.....	47
T - I/2.....	47
T - I/3.....	48
T - I/4.....	49
II. ütem útjainak hó eltakarítási körzetei	50
T - II/1.....	50

T - II/2	50
T - II/3	50
III. ütem útjainak hó eltakarítási körzetei	52
T - III/1	52
T - III/2	53
T - III/3	54
T - III/4	55
T - III/5	56
T - III/6	57
T - III/7	58
13. Multicar, kistraktorok hó eltakarítási körzetek (járdák, buszmegállók, kerékpárutak)	59
I. körzet - belváros	59
II. körzet	60
III. körzet	61
IV. körzet	62
V. körzet	63
Kistraktoros körzetek (járdák, buszmegállók, kerékpárutak) I. körzet	64
Kistraktoros körzetek (járdák, buszmegállók, kerékpárutak) II. körzet	65
14. Belvárosi parkolók hó eltakarítási körzetei	66
I. körzet	66
II. körzet	66
III. körzet	67
15. Belvároson kívüli parkolók listája (hó eltakarítás)	68
16. Kerékpárutak listája (hó eltakarítás)	69
17. Hidak, buszmegállók, járdák kisértéses helyek listája (hó eltakarítás)	70
I. körzet kézi erős hóeltakarítási (buszmegállók, hidak, járdaszakaszok)	70
II. körzet kézi erős hóeltakarítás (buszmegállók, hidak, járdaszakaszok)	72
III. körzet kézi erős síkosság mentesítés (buszmegállók, hidak, járdaszakaszok)	74
18. Gyalogátkelők hó eltakarítása	76
19. Parkoló automaták listája (hó eltakarítás)	83
20. Hulladékgyűjtő szigetek listája (hó eltakarítás)	85
21. Hóvédművek kihelyezése	86
22. Hulladékgazdálkodási közszolgáltatás biztosítása	87
23. Kiadás és módosítás	88

SZOVA Szombathelyi Vagyonhasznosító és Városgazdálkodási Nonprofit Zrt.
Hulladékgazdálkodási Igazgatóság
9700 Szombathely, Welther K. u. 4.

1. Vezérigazgatói Utasítás a téli útüzemeltetési tevékenység végrehajtására

I. Cél

Az utasítás célja, hogy a közúti közlekedésről szóló 1988. évi I. törvény 9.§ (2) bekezdésében kapott felhatalmazás alapján a helyi közutak kezelésének szakmai szabályairól szóló 5/2004. (I. 28.) GKM rendelet melléklete B./ pontjának végrehajtására a Szombathely Megyei Jogú Város Önkormányzatának tulajdonában lévő közutak, azok műtárgyai és tartozékai kezelése az egységnél a téli útüzemeltetési tevékenység során tervszerűen, szabályozott módon történjen.

II. Területi érvényesség

Az utasítás hatálya kiterjed az egység egészére, a város területén végzett téli útüzemeltetési tevékenység vonatkozásában.

III. Általános rész

1. Ügyelet: A téli ügyeletet 3 fő látja el az anyagtelepi helyiségben felváltva, aki Fiat Ducato gépkocsival rendelkezik. Riasztás esetén taxi is igénybe vehető. Havazás, vagy síkosság beálltával azonnal értesíteni kell az adott napon készenlétben lévő felelős személyt telefonon, aki utasítást ad a riasztás megkezdésére és sorrendjére. Felelős személyek és telefonszámaik:

Kelemen József	20/257-8010
Kiss András	20/455-4102
Németh Szabolcs	20/469-2626
Vida András	30/946-3514

2. Készenlét:

Az otthoni készenlétben lévő dolgozók készenléti idejük alatt kötelesek a megadott címen tartózkodni. Készenlét nem számolható el betegség, külszolgálat és munkaidő tartamára. Munkaidőkeretben foglalkoztatott dolgozók esetén a készenlét havi, mértékét a munkaidőkeret átlagában kell figyelembe venni. A készenlétet a 6/1998 (III.11) KHVM rendelet 4.21. pontja értelmében legkésőbb 2021. november 10-től 2022. március 15-ig a vezérigazgató rendeli el. Az időjárás függvényében a készenlét határozatlan ideig meghosszabbítható.

3. **A téli terv szerinti síkosság mentesítést, és hó eltakarítási feladatokat a terv szerint abban az esetben tudjuk maradéktalanul betartani, és elvégezni amennyiben a je-**

lenlegi gépparkunkban meghibásodás nem következik be, illetve ha a megfelelő létszámú gépkocsivezető rendelkezésre áll.

4. A köztisztasági csoport felkérésére a társrészlegek dolgozóikat hó munkára vezénylik.
5. A gépkocsivezetőket és gépkezelőket a munkavédelmi feladatokat ellátó vállalkozó megbízottjának baleseti oktatásban kell részesíteni.
6. Időjárástól függően az NZrt. ideiglenes - alkalmi- hómunkásokat foglalkoztat a vezérigazgató engedélyével. Őket minden esetben a köztisztasági részleg foglalkoztatja, valamint látja el szerszámmal, és nekik szintén - a munkavédelmi feladatokat ellátó vállalkozó megbízottjának - baleseti oktatást kell tartani.

Alkalmi hómunkás egyszerűsített munkaviszonyban foglalkoztatható.

Egyszerűsített munkaviszonyban történő foglalkoztatás esetén a munkáltató ugyanazzal a munkavállalóval

- Összesen legfeljebb 5 egymást követő naptári napig, és
- Egy naptári hónapon belül összesen legfeljebb 15 naptári napig, és
- Egy naptári éven belül összesen legfeljebb 90 naptári napig létesíthet munkaviszonyt.

Egyszerűsített munkaviszonyban egy naptári napon legfeljebb foglalkoztatottak létszáma nem haladhatja meg a munkavállalói létszám 20%-át, ezért 50 főnél több foglalkoztatott esetén a pontos létszámról a munkaügyi előadótól tájékoztatást kell kérni.

Alkalmi hómunkások foglalkoztatása hirdetés alapján történik vagy a munkaügyi központtól történő igényléssel. A hirdetésben közölni kell, hogy a foglalkoztatás módja egyszerűsített munkaviszony.

A téli terv mellékletét képező „Egyszerűsített munkaszerződés” alapján létrejött munkaviszonyt legkorábban a munkavégzés megkezdése előtti napon, de legkésőbb a munkavégzés megkezdésekor elektronikusan jelenti be a munkaügy az adóhatóság felé. Amennyiben a munkavállaló munkakezdéskor nem jelenik meg, a munka irányításával megbízott vezető haladéktalanul tájékoztatja erről a munkaügyi előadót a bejelentett munkaviszony módosítása érdekében.

Az alkalmi hómunka órabérét a vezérigazgató határozza meg, az egy napra kifizetett munkabér nem lehet kevesebb a minimálbér egy napra jutó összegénél és nem lehet magasabb a minimálbér napi összegének kétszeresénél.

A foglalkoztatásra vonatkozóan az egyszerűsített foglalkoztatásról szóló 2010. évi LXXV. törvény előírásait be kell tartani.

EGYSZERŰSÍTETT MUNKASZERZŐDÉS
(2010. augusztus 1-jétől)

Munkáltató	neve, megnevezése:		
	székhelye, lakóhelye:		
	Adószáma:		
Munkavállaló	neve, születési családi és utóneve(i):		
	születési helye, ideje:		
	anyja születési családi és utóneve(i):		
	lakóhelye:		
	TAJ-száma:*		
	adóazonosító jele:*		
Egyszerűsített munka jellege:	Alkalmi munka:	Mezőgazdasági idény-munka:	Turisztikai idénymunka:
Munkakör:		
Munkaviszony kezdete:évhó nap	Munkaviszony megszűnésének napja:évhó nap
Alkalmi munka esetén a ledolgozott munkaórák száma/nap (naponként):**;;;;	Rendes munkaidő: óra/nap		
Személyi alaplábér (bruttó): Ft/hó vagyFt/nap, összesen: Ft a munkaviszony teljes idejére		
Munkavégzési hely:***			
Kelt:,évhónap		
 munkáltató munkavállaló	

* Legkésőbb a bejelentési kötelezettség teljesítésekor kell kitölteni.

** Legkésőbb a munkaviszony megszűnésekor kell kitölteni.

*** A munkáltató székhelyét, telephelyét, illetve, ha a tényleges munkavégzés telephelyen kívül történik, ennek címét, cím hiányában más megjelölését (pl. építés alatt álló út helyrajzi száma, kilométer szelvénye, dűlő megnevezése) kell feltüntetni.

7. A hó- és síkosság mentesítési munkákról jelentést kell készíteni naponta. Ebben fel kell tüntetni az igénybe vett saját és idegen létszámot, gépi erőt. Rögzíteni kell az éghajlati és hőmérsékleti viszonyokat, a lehullott csapadék mennyiségét.

8. A géptároló hely a Jászai M. u. 2. szám alatti telep. A síkosság mentesítő anyagok (só, 2-5-ös zúzalék, kalcium klorid) tárolása a Körmendi úti telepen történik. Az induló mennyiség 500 tonna ipari só és 200 tonna 2-5-ös zúzalék, kalcium klorid 1 tonna, beszerzésük folyamatos.

IV. Téli útüzemeltetési feladatok szolgáltatási szintjei

1. Ügyeleti feladatok:

Az időjárási előrejelzések, valamint az időjárási radarok figyelemmel kísérése az ügyeleti helyiségben az ügyeletvezető által folyamatosan történik, valamint folyamatosan kapcsolatot tart a téli útüzemeltetéssel megbízott társ szervezetekkel.

Az út ellenőrzéseket a kiemelt területekkel kell kezdeni:

- Csaba utcai felüljáró
- Homok út
- Kilátó
- Márton Áron utca
- Jégpince utca

Az utak ellenőrzését minden esteben az esti napnyugta és a reggeli napkelte alkalmával is el kell végezni. Amennyiben az előrejelzésben, és az időjárási viszonyok alakulásában hirtelen negatív

fordulat áll be akkor folyamatosan kell ellenőrzéseket végrehajtani, az alábbi harmatpont táblázat segítségével kiszámolható a várható fagyási hőmérséklet.

		Hőmérséklet															
		-7	-6	-5	-4	-3	-2	-1	0	1	2	3	4	5	6	7	8
Páratartalom %	60	-13,9	-13	-12	-11,1	-10,1	-9,2	-8,3	-7,3	-6,4	-5,4	-4,5	-3,6	-2,6	-1,7	0,7	0,2
	62	-13,5	-12,6	-11,7	-10,7	-9,8	-8,8	-7,9	-6,9	-6	-5	-4,1	-3,1	-2,2	-1,3	-0,3	0,6
	64	-13,2	-12,2	-11,3	-10,3	-9,4	-8,4	-7,5	-6,5	-5,6	-4,6	-3,7	-2,7	-1,8	-0,8	0,1	1,1
	66	-12,8	-11,8	-10,9	-9,9	-9	-8	-7,1	-6,1	-5,2	-4,2	-3,3	-2,3	-1,4	-0,4	0,5	1,5
	68	-12,4	-11,5	-10,5	-9,6	-8,6	-7,6	-6,7	-5,7	-4,8	-3,8	-2,9	-1,9	-1	0	1	1,9
	70	-12,1	-11,1	-10,1	-9,2	-8,2	-7,3	-6,3	-5,3	-4,4	-3,4	-2,5	-1,5	-0,5	0,4	1,4	2,3
	72	-11,7	-10,7	-9,8	-8,8	-7,8	-6,9	-5,9	-4,9	-4	-3	-2,1	-1,1	-0,1	0,8	1,8	2,8
	74	-11,3	-10,3	-9,4	-8,4	-7,4	-6,5	-5,5	-4,5	-3,6	-2,6	-1,7	-0,7	0,3	1,2	2,2	3,2
	76	-10,9	-10	-9	-8	-7,1	-6,1	-5,1	-4,2	-3,2	-2,2	-1,2	-0,3	0,7	1,7	2,6	3,6
	78	-10,6	-9,6	-8,6	-7,6	-6,7	-5,7	-4,7	-3,8	-2,8	-1,8	-0,8	0,1	1,1	2,1	3,1	4
	80	-10,2	-9,2	-8,2	-7,3	-6,3	-5,3	-4,3	-3,4	-2,4	-1,4	-0,4	0,5	1,5	2,5	3,5	4,4
	82	-9,8	-8,8	-7,9	-6,9	-5,9	-4,9	-3,9	-3	-2	-1	0	1,1	1,9	2,9	3,9	4,9
	84	-9,4	-8,5	-7,5	-6,5	-5,5	-4,5	-3,6	-2,6	-1,6	-0,6	0,4	1,4	2,3	3,3	4,3	5,3

2. Helyi közutak közútkezelési szolgáltatási osztályai

Lásd.: Téli üzemeltetési terv 3. pontja.

3. Síkosság elleni védekezés szolgáltatási szintjei:

Közutak és közterületi szakaszok	Szórási munka megkezdése észleléstől számítva	Szórási munka befejezése megkezdéstől számítva
Csaba úti vasúti felüljáró	1 óra	1 óra
I. ütem útjai, járdák, buszmegállók, kerékpárutak, hidak és lépcsői	2 – 3 óra	8 óra /utak/
II. ütem útjai, járdák, buszmegállók, kerékpárutak	I. ütem után	8 óra
III. ütem útjai, belvárosi parkolók útjai, parkoló automaták környéke, hulladékgyűjtő szigetek, belvároson kívüli parkolók útjai	II. ütem után	24 óra

Síkosság mentesítés

Téli üzemidő alatt az ügyelvezető az időjárástól függetlenül minimum háromszor útellenőrzést hajt végre a Szombathely Megyei Jogú Város által kezelt úthálózaton. Szükség esetén azonnal megkezdí az útfelület síkosság mentesítését. Amennyiben az időjárás lehetetlenné teszi a síkosság mentesítést, a készenléti vezető jóváhagyásával gondoskodik a Csaba úti felüljáró felhajtóinak 4 ponton történő azonnali lezárásáról.

Az I. , II. ütem útjain, járdákon, kerékpárutakon, buszmegállókön, belvárosi parkolókon –8 C⁰-ig sóval, kalcium kloriddal. Amennyiben a hőmérséklet –8 C⁰ alatt marad, a síkosság mentesítés zúzalékkal történik.

A III. ütem útjain, belvároson kívüli parkolók útjain csak a Készenléti vezető és a Városüzemeltetési Osztály közös döntése nyomán végezhető érdesítés, általában zúzalékkal, vagy indokolt esetben sóval.

A táblázat adatai átlagos téli időjárást (hőmérséklet > -8°C, szélere < 30 km/ó) vesznek figyelembe. Alacsonyabb hőmérséklet, vagy nagyobb szélesebesség, továbbá ónos eső esetén a szórási munka észleléstől számított megkezdése eltolódhat és az elvégzéséhez szükséges időtartam meghosszabbodhat. Törekedni kell arra, hogy az egyszeri klorid kijuttatás a 20 g/m²-t ne haladja meg.

4. Hó eltakarítás szolgáltatási szintjei

Közutak és közterületi szakaszok	Hó eltakarítás megkezdése	Hó eltakarítás befejezése megkezdéstől számítva
Csaba úti vasúti csomópont	5-10 cm hó vastagságnál	1 óra
I. ütem útjai, járdák, busz-megállók, kerékpárutak	5-10 cm hó vastagságnál	24 óra /utak/
II. ütem útjai, járdák, busz-megállók, kerékpárutak	I. ütem után	24 óra
III. ütem útjai, belvárosi parkoló útjai, parkoló autómata környéke, hulladékgyűjtő szigetek, belvároson kívüli parkoló útjai	15-20 cm hó vastagság esetén a hóesés megszűnése után	24 óra

A Csaba úti vasúti csomópont - a közlekedés biztonsága és a hó eltakarítás megkönnyítése érdekében - a havazás megindulásakor lehetőség szerint alá kell sózni kalcium klorid oldattal..

A hó eltakarítás során a csomópont az I-es ütemmel azonos prioritást élvez.

Az I. ütem útjait - a közlekedés biztonsága és a hó eltakarítás megkönnyítése érdekében - a havazás megindulásakor lehetőség szerint alá kell sózni. A hó eltakarítás során ezek az utak mindig elsőbbséget élveznek.

Az I. ütem után következhetnek a II. ütem útjai, amelyeken szükség esetén (pl. hó letapadás, jégtelenítés) a só, illetve nedvesített só használata szintén megengedett.

A III. ütem útjain a hó eltakarítás csak az előző ütemek útjaira előírt feladatok elvégzését követően végezhető, és csak olyan mértékig, hogy az út személygépkocsival járható legyen.

Az egyéb közterületi szakaszok közül a járdák és a tömegközlekedési megállók mindig elsőbbséget élveznek.

A fizető parkolók hó eltakarítása lehetőség szerint a hóesés megszűnté utáni éjszaka történik a hozzáférhető parkolóhelyeken.

Hosszantartó folyamatos havazás esetén előfordulhat, hogy a már megtisztított útfelületeken újra eléri a hó vastagság az 5 cm-t, vagy a letisztított felület veszélyesen síkossá válik. Ilyen helyzetben a munkavégzés előről kezdődik akkor is, ha az alacsonyabb szolgáltatási osztályba sorolt területeken még nem, vagy csak részben történt meg a hó eltakarítási munka.

A hóakadályok elhárítása során a sürgősségi sorrendet a közutak közútkezelési szolgáltatási osztálya határozza meg. A sürgősségi sorrendet indokolt esetben meg lehet változtatni. Rendkívüli időjárás esetén, amíg az elhárítási munkák hatástalannak bizonyulnának, az elhárítást csak különleges esetben (élet- és vagyonvédelem biztosítása) kell megkezdeni, illetve folytatni.

4.Hóvédművek kihelyezése:

Hóvédművek kihelyezését a téli elhárítási időszak kezdetén, általában november 1-10 között kell elvégezni. A hófúvások elleni védekezés megelőző tevékenysége a hordozható hóvédművek kihelyezése. Ezzel a tevékenységgel a hóakadályok kialakulását csökkenthetjük.

A hófogó rácsok elhelyezését meghatározza az uralkodó szélirány és az úttengely által bezárt szög, valamint a szél erőssége. A rácsokat az út tengelyére merőlegesen attól 25 – 30 méter távolságra kell kihelyezni úgy, hogy a rács felső pontja a talajtól 1,8 – 2 méter magasságra legyen.

V. Síkosság mentesítés

1. Úttest síkosság mentesítése: 3 ütemben és 23 körzetben történik

Anyaga: só, kalcium klorid, 2-5-ös zúzalék

Gépei: 1 db Steyr, illetve 3 db MAN sószóró adapteres gépjármű
 1 db Multicar sószóró adapterrel
 1 db Caterpillar rakodógép
 1 db sódaráló
 1 db sóoldat készítő
 1 db szállítószalag
 Tartalék: 1 db Steyr ill. 1 db MAN gépjármű
 1 db Multicar gépjármű
 1 db NILFISK univerzális célgép
 1 db rakodógép

Megjegyzés: III. ütem síkosság mentesítése eseti döntés alapján indul

2. Járdák, parkolók, kerékpárutak, buszmegállók, hidak, parkoló automaták, és hulladékgyűjtő szigetek síkosság mentesítése: 12 körzetben történik

Anyaga: só, kalcium klorid, 2-5-ös zúzalék.

Gépei: 6 db Multicar sószóró adapteres gépjármű, 1 db Volkswagen platós gépkocsi,
 1 db Opel platós gépkocsi, 1 db Ford platós gépkocsi 2db Shibaura traktor

Tartalék: 1 db Multicar gépjármű
 1 db NILFISK univerzális célgép

Multicar	I., VII., VIII. körzetek
Multicar	II. körzet
Multicar	III. körzet
Multicar	IV. körzet
Multicar	V. körzet
Shibaura ST 440	Kistraktor I. körzet
Shibaura ST 440	Kistraktor II. körzet
Opel 2 db	kézierős-gépes körzet
Ford Transit	kézierős-gépes körzet

A parkoló automaták síkosság mentesítése kézi erővel, a hulladékgyűjtő szigetek síkosság mentesítése géppel történik.

VI. Hóeltakarítás

1. Úttestek hó eltakarítása: 3 ütemben és 21 körzetben történik

Gépei: 5 db MAN, 2 db Steyr,
1 db Multicar

Tartalék: 2 db MAN hóékés célgép

Nagyobb méretű havazás esetén a szerződötett gépek is hó eltakarítást végeznek.

2. Járdák hó eltakarítása: 5 körzetben történik

Gépei: 5 db Multicar hóékés gépjármű, 2 db Shibaura ST440 traktor

3. Parkolók hó eltakarítása: 4 körzetben történik

Gépei: saját, illetve bérelt rakodógépek, Unirak-ok

4. Kerékpárutak hó eltakarítása: lista alapján történik

Gépei: 1 db Multicar hóékés célgép

5. Buszmegállók hó eltakarítása: 3 körzetben történik

Gépei: platós gépjárművekkel, kézi erővel

6. Hidak, egyes járdák, és egyes buszmegállók hó eltakarítása: 3 körzetben történik

Gépei: platós gépjárművekkel, kézi erővel

7. Kisgépes járdák és kerékpárutak ill. kistraktor területek hó eltakarítása: lista alapján történik

Gépei: kistraktor ill. kisgép, valamint kézi erő szükséges

8. Parkoló automaták hó eltakarítása: kézi erővel történik, külön kimutatás szerint

9. Szelektív hulladékgyűjtő szigetek hó eltakarítása: kézi erővel történik kimutatás szerint

10. Gyalogátkelőhelyek hó eltakarítása: 2 körzetben kézi erővel ill. bérelt gépekkel történik

VII. Hó szállítás

Utasítás alapján saját, illetve szerződötett géplánccal, a Hulladékkezelő telepre történik.

VIII. Kiadás, módosítás

Az utasítás kiadásával, jóváhagyásával kapcsolatos felelősségeket az alábbi táblázat tartalmazza.

Dokumentum	Feladat	Felelős	Idő
Utasítás a téli	Készíti	Köztisztasági csoportvezető	Évente október hó
	Véleményezi	Hulladékgazdálkodási Igazgató	Évente október hó
útüzemeltetési	Jóváhagyja	Vezérigazgató	Évente október hó
tevékenység	Kiadja	Titkárság	Évente október hó
végrehajtására	Felülvizsgálja	Köztisztasági csoportvezető Hulladékgazdálkodási Igazgató	Szükség szerint
	Törzspéldányt kezeli	Titkárság	

Az utasítás 2021. november 10-től 2022. március 31-ig érvényes.

Szombathely, 2021. október 21.

Dr. Németh Gábor
vezérigazgató

Kapják:

1. Vezérigazgató
2. Főkönyvelő
3. Jogi osztályvezető
4. Műszaki Igazgató
5. Hulladékgazdálkodási Igazgató
7. Hulladékszállítási és Köztisztasági Osztályvezető
8. Beszerzési és anyaggazdálkodási osztályvezető
9. Körmendi úti telepvezető
10. Parkolási Csoportvezető
11. Hulladékszállítási Csoportvezető
12. Köztisztasági Csoportvezető
13. Pénzügyi csoport
14. Munkaügyi előadó
15. Vezérigazgatói asszisztens /Törzspéldány/

2. Téli gépek és munkagépek listája

Társaságunk tulajdonában lévő gépek

1. GTY-763	Multicar sószóró adapter + hóeke
2. JFA-032	Multicar sószóró adapter + hóeke
3. KXX-034	Multicar sószóró adapter + hóeke
4. HKY-674	Multicar sószóró adapter + hóeke
5. NLP-085	Multicar sószóró adapter + hóeke
6. JCN-712	Multicar sószóró adapter + hóeke
7. YLE-718	Shibaura traktor adapter + hóeke
8. YLE-719	Shibaura traktor adapter + hóeke
9. HFA-413	Multicar (tartalék)
10. IPF-303	Multicar (tartalék)
11. KAZ-261	STEYR sószóró hóeke adapter + hóeke
12. EYX-627	STEYR sószóró adapter + hóeke
13. GLE-158	MAN sószóró adapter + hóeke
14. GRM-782	MAN sószóró adapter + hóeke
15. SJN - 611	MAN sószóró adapter + hóeke
16. GUL-188	MAN seprő + hóeke
17. HIH-865	MAN billencs + hóeke
18. HKC-820	MAN hóeke
19. YAT-373	Rasant + hóeke
20. JHS-063	MAN (tartalék)
21. YHD-145	Caterpillar TH-62 rakodógép
22. YJD-984	Caterpillar 357 D rakodógép
23. LZF-825	Fiat Ducato személyszállító
24. GOY-740	Volkswagen LT35 + kiségek
25. RCC-915	Opel platós gépjármű
26. RCC-916	Opel platós gépjármű
27. LWE-043	Ford platós gépjármű
28. YJC-507	NILFISK univerzális célgép
29. YHH-896	Komatsu rakodógép
30. Sódaráló	
31. Szállítószalag	

3. A közutak közútkezelési szolgáltatási osztályai

I-es osztály (belterületi I. rendű főutak)

Szombathelyen ilyen út jelenleg nincs.

II-es osztály

	<i>Helye síkosság mentesítésben</i>	<i>Helye hó eltakarításban</i>
1. Bartók B. krt.	I/1 és I/2	II/1 és II/3
2. Bocskai krt.	I/2	II/1
3. Bogáti út	I/3	II/2
4. Brenner T. krt.	I/5	II/3
5. Csaba u.	I/3	II/2
6. Dolgozók útja	I/1	I/1
7. Ferenczy u.	I/1	II/3
8. Hollán E. u.	I/4	I/1
9. 18-as honvéd u. + tér	I/4	I/3
10. Horváth B. krt.	I/2	II/1
11. Hunyadi J. út	I/3	I/2
12. Ipari út	I/2	II/2
13. Jókai M. u.	I/5	II/3
14. Kiskar u.	I/4	I/1
15. Körmendí út	I/1	I/2
16. Pázmány P. krt.	I/3	II/3
17. Petőfi S. u.	I/2	I/1
18. Rohonci út	I/1	I/1
19. Rumi út	I/3	I/2 és II/2
20. Rumi külső út	I/3	II/2
21. Saághy I. u.	I/2 és III/3	II/1 és III/4
22. Sörház u.	I/4	I/1
23. Söptei u.	I/2	II/1
24. Szt. Flórián krt.	I/3	II/3
25. Szt. Gellért u.	I/3	I/2
26. Szt. István kir. u.	I/3	II/2
27. Szt. Márton u.	I/2	I/2
28. Szőlős u.	I/3	I/2
29. Thököly I. u.	I/3	I/1
30. Újvilág u.	I/3	I/2
31. Vasút u.	I/4	II/1
32. Váci M. u.	I/2	II/1
33. Vépi út	I/4	II/2
34. Vörösmarty M. u.	I/2	I/1
35. Zanati út	I/2	I/2 és II/2
36. 11-es huszár út	I/2 és III/2	I/1 és III/3
37. 8721-es összekötő út	I/1	II/1

III-as osztály

	<i>Helye síkosság mentesítésben</i>	<i>Helye hó eltakarításban</i>
1. Alkotás u.	II/4	III/3
2. Alsóhegyi u.	I/1	II/3 és III/2
3. Aranypatak u.	II/1	III/3
4. Bárdos Alice u.	III/1	III/3
5. Bárdosi N. J. u.	I/5	I/4
6. Dózsa Gy. u.	I/1	I/2
7. Erdei I. u.	I/1	II/3
8. Ernuszt K. u.	I/1	II/3
9. Éhen Gy. tér	I/4	I/3
10. Falunagy	I/1	II/3
11. Gagarin u.	I/1	II/3
12. Gábor Á. u.	I/3	II/2
13. Géfin Gy. u.	II/1	III/2
14. Hattyú u.	III/1	III/2
15. Irottkő u.	II/2	II/1
16. II János Pál pápa krt.	I/1 III/1	II/3, III/3
17. Jáki u.	I/1	II/3
18. Jászai M. u.	I/3	II/3
19. Juhász Gy. u.	II/3	II/2
20. Kassák L. u.	I/1	II/1
21. Kálvária u.	I/1	II/3
22. Károly R. u.	I/3	II/3
23. Kárpáti K. u.	I/1	II/3
24. Kisfaludy S. u.	I/4	I/3
25. Kodály Z. u.	I/1	II/1
26. Kötő u.	II/4	II/2
27. Magyar L. u.	I/1	I/2
28. Markusovszky u.	I/4	I/3
29. Maros u.	II/2	II/1
30. Márton Á. u.	I/1 és I/5	I/4 és II/3
31. Mátyás király u.	I/3	II/3
32. Nádasdy F. u.	I/4	II/1
33. Nárai u.	I/1	II/3
34. Nárai külső u.	I/1	II/3
35. Óperint u.	I/1	II/3
36. Öntő u.	I/2	II/1
37. Paragvári u.	I/2	II/1
38. Rákóczi F. u.	I/3	II/3
39. Semmelweis I. u.	I/4	II/1
40. Sorok u.	I/3	II/3
41. Stromfeld A. u.	I/5	I/4
42. Sugár u.	II/2	II/1

43. Szabadnép u.	III/2	III/4
44. Szelestey L. u.	I/4	I/3
45. Szt. Imre hcg. u.	I/2	II/1 és III/4
46. Széll K. u.	I/4	I/3
47. Szófia u.	I/2	II/1
48. Szövő u.	I/4	II/2
49. Szűrscsapó u.	I/2	II/1
50. Vásártér u.	II/4	II/2
51. Vizöntő u.	II/2	II/1
52. Wesselényi M. u.	I/4	I/3

IV-es osztály

	<i>Helye síkosság mentesítésben</i>	<i>Helye hó eltakarításban</i>
1. Acél u.	III/4	III/6
2. Acsádi I. u.	III/3	III/5
3. Akacs M. u.	III/2	III/3
4. Akácfa u.	III/3	III/5
5. Almássy L. u.	III/3	III/5
6. Alpár Gy. u.	III/1	III/2
7. Alsóőr u.	II/2	III/4
8. Angolkert u.	III/1	III/3
9. Angyal u.	Csak közszolgáltatás biztosítása	
10. Apáczai Cs. J. sétány	II/1	III/1
11. Arad u.	III/2	III/4
12. Arany J. u.	III/1	III/2
13. Aréna u.	I/4	II/2
14. Ariadné u.	I/5 kikötéssel	I/4
15. Asbóth J. u.	III/1	III/2
16. Avar u.	III/1	III/2
16. Áchim A. u.	III/1	III/3
17. Ádám L. u.	Csak közszolgáltatás biztosítása	
18. Áfonya u.	Csak közszolgáltatás biztosítása	
19. Álmos vezér u.	III/3	III/5
20. Áprily L. u.	III/1	III/3
21. Árpád u.	III/1	III/3
22. Babits M. u.	III/3	III/1
23. Badacsony u.	III/1	III/3
24. Bajnok u.	I/2 és III/2	II/1 és III/4
25. Bakó J. u.	I/1	II/1
26. Balassi B. u.	III/3	III/1
27. Barabás M. u.	III/2	III/4
28. Batsányi J. u.	III/1	III/3
29. Batthyány tér	I/3	II/3
30. Bádonna u.	III/3	III/5

31. Bányász u.	III/3	III/5
32. Bártfa u.	III/4	III/6
33. Báthory I. u.	I/5	I/3
34. Bejczy u.	I/4	I/3
35. Bem J. u.	I/2	II/1
36. Benczúr Gy. u.	III/2	III/4
37. Bendefy L. u.	III/3	III/5
38. Benedek E. u.	I/5 kikötéssel	I/4
39. Bercsényi M. u.	II/3	III/3
40. Bernstein B. u.	III/1	III/3
41. Bertalan Á. u.	Csak közszolgáltatás biztosítása	
42. Bertalanffy M. u.	III/3	III/2
43. Brenner János u.	Csak közszolgáltatás biztosítása	
44. Bethlen G. u.	III/1	III/2
45. Bezerédi A. u.	III/2	III/4
46. Béke tér	I/2	II/1
47. Béke u.	III/1	III/3
48. Békefi A. sétány	III/2	III/3
49. Béri B. Á. u.	III/3	III/1
50. Bodányi Ö. u.	III/1	III/3
51. Bogáti fasor	I/3	II/2
52. Borostyánkő u.	III/2	III/3
53. Borotszeg u.	III/3	III/5
54. Bólyai u.	II/1	III/1
55. Brassó u.	III/4	III/6
56. Brigád u.	I/5 kikötéssel	I/4
57. Brutscher u.	II/1	III/1
58. Budai N. A. u.	III/3	III/1
59. Búzavirág u.	I/5 kikötéssel	I/4
60. Bükkfa u.	III/3	III/5
61. Bűrű u.	III/3	III/1
62. Cinege	I/5	I/4
63. Csalogány u.	Multi IV kikötéssel	Multi IV
64. Csapó u.	III/3	III/1
65. Csatár u.	III/1	III/2
66. Csató B. u.	Csak közszolgáltatás biztosítása	
67. Csepy Dömötör u.	III/1	III/3
68. Csikor E. u.	III/2	III/4
69. Csillag u.	III/4	III/6
70. Csokonai V. M. u.	III/4	III/3
71. Csók I. u.	III/2	III/4
72. Concordia u.	I/5 kikötéssel	I/4
73. Csuszka u.	I/5	I/4
74. Damjanich u.	III/2	III/4
75. Deák F. u.	I/4 és II/1	I/3 és III/1

76. Demeter u.	II/2	III/1
77. Diana u.	II/2	III/1
78. Diófa u.	II/3	III/3
79. Dob u.	I/5	I/4
80. Dombtető u.	I/5	I/4
81. Domonkos u.	I/5	I/3 és I/4
82. Dozmat u.	III/1	III/3
83. Döbrentei G. u.	III/1	III/2
84. Dr. Fodor J. tér	II/2	III/2
85. Dr. Pető E.	II/2	II/1
86. Dr. Szabolcs Z. u.	I/5	I/4
87. Dudás J. u.	III/1	III/2
88. Dugovics T. u.	III/1	III/3
89. Dukai Takách J. u.	III/1	III/2
90. Egressy B. u.	I/5	I/4
91. Előd vezér u.	III/3	III/5
92. Engels F. u.	II/1	III/1 és III/3
93. Eötvös József u.	I/5 kikötéssel	I/4 és III/3
94. Eötvös Lóránd u.	Multi/I	III/2
95. Eper u.	Csak közszolgáltatás biztosítása	
96. Eperjes u.	III/2	III/3
97. Erdősi Sylvester J. u.	III/3	III/5
98. Esterházy A. u.	III/2	III/3
99. Esthajnal u.	III/3	III/5
100. Esze T. u.	III/1	III/2
101. Élmunkás u.	III/2	III/4
102. Fadrusz J. u.	III/1	III/3
103. Faludi F. u.	I/1	II/1
104. Falukert u.	III/3	III/5
105. Farkas u.	III/3	III/5
106. Farkas Károly u.	I/2 és III/2	II/1 és III/4
107. Fábián Gy. u.	III/1	III/2
108. Fátra u.	III/1	III/3
109. Felsőbüki N. P. u.	III/3	III/1
110. Felsőőr u.	II/3	III/3
111. Fenyő u.	Csak közszolgáltatás biztosítása	
112. Festetich u.	III/3	III/5
113. Fiastyúk u.	III/3	III/5
114. Fogaras u.	III/3	III/1
115. Forró u.	III/2	III/3
116. Fortuna u.	I/5 kikötéssel	I/4
117. Fraknó u.	III/3	III/1
118. Fürdő u.	III/1	III/2
119. Galamb u.	III/2	III/3
120. Garamvölgyi T. u.	Csak közszolgáltatás biztosítása	

121. Garay J. u.	Multi/I	III/2
122. Gazdag E. u.	II/1	III/1
123. Gárdonyi G. u.	III/4	III/3
124. Gesztenyefa u.	III/3	III/5
125. Glória u.	I/5 kikötéssel	I/4
126. Gotthárd u.	III/1	III/2
127. Gömör u.	III/1	III/2
128. Göncöl u.	III/3	III/5
129. Görgey A. u.	III/2	III/4
130. Gyimesi Sz. u.	Csak közszolgáltatás biztosítása	
131. Gyöngyös u.	II/3	III/3
132. Gyöngyvirág u.	I/5	I/4
133. Győrffy u.	III/1	III/2
134. Győzelem u.	III/3	III/5
135. Gyurits A. u.	III/3	III/5
136. Hadnagy u.	II/2	III/2
137. Hajdú u.	III/3	III/1
138. Hajnal u.	I/5 kikötéssel	I/4
139. Hajnóczy J. u.	III/1	III/2
140. Haladás u.	III/2	III/4
141. Halastó u.	III/1	III/2
142. Hargita u.	III/2	III/3
143. Határőr u.	III/3	III/5
144. Hazatius F. u.	III/2	III/3
145. Hámor u.	III/4	III/6
146. Hársfa u.	III/3	III/1
147. Hefele M. u.	I/4	I/3
148. Herman Ottó u.	III/2	III/3
149. Hermán u.	III/3	III/5
150. Hét vezér u.	III/3	III/5
151. Hock J. u.	III/3	III/1
152. Holdsugár u.	III/4	III/6
153. Hollósy S. u.	III/2	III/4
154. Homok u.	I/1	II/3
155. Hosszú u.	III/1	III/2
156. Hóvirág u.	III/3	III/2
157. Huszt u.	III/1	III/2
158. Hübner u.	I/5	I/3 és I/4
159. Ifjúság u.	III/3	III/5
160. Ikervár u.	I/4	II/2
161. Igló u.	III/3	III/1
162. Ipar u.	III/4	III/6
163. Irinyi J. u.	III/1	III/2
164. Izsó M. u.	III/3	III/5
165. Jászi O. u.	III/1	III/2

166. Jávor u.	III/4	III/3
167. Jegenye u.	III/4	III/6
168. Jégpince u.	II/1	III/1
169. Jékely Z. u.	III/1	III/2
170. József A. u.	III/1	III/2
171. Jurisics M. u.	III/3	III/1
172. Justitia u.	I/5 kikötéssel	I/4
173. Kalló u.	III/2	III/4
174. Kandó K. u.	III/3	III/5
175. Kaposi J. u.	III/2	III/4
176. Karinthy F. u.	I/5	I/3 és I/4
177. Karmelita u.	I/5 kikötéssel	I/4
178. Kassa u.	III/4	III/6
179. Katona J. u.	III/1	III/2
180. Kazinczy F. u.	III/3	III/1
181. Káptalan u.	Csak közszolgáltatás biztosítása	
182. Károlyi A. u.	II/3	II/2
183. Károlyi G. tér	III/1	III/2
184. Kemény Zs. u.	I/5 kikötéssel	I/4
185. Kenderesi u.	II/1	III/1
186. Kenyérvíz u.	III/3	III/1
187. Kert u.	I/5 kikötéssel	I/4
188. Kertész u.	II/2	III/2
189. Késmárk u.	III/2	III/3
190. Kéthy A. u.	III/2	III/4
191. Kétrózsa köz	III/1	III/3
192. Kikelet u.	III/4	III/6
193. Kilátó u.	I/5	I/4
194. Kinizsi P. u.	II/3	III/3
195. Király u.	I/4	I/3
196. Kismarton u.	III/3	III/1
197. Kismezei u.	III/1	III/2
198. Kis J. u.	I/5 kikötéssel	I/4
199. Kodolányi J. u.	III/3	III/1
200. Kolozsvár u.	III/4	III/6
201. Komárom u.	III/3	III/5
202. Komlósi F. u.	III/1	III/3
203. Koncz J. u.	I/5 kikötéssel	I/4
204. Kond vezér u.	III/3	III/5
205. Korpás u.	Csak közszolgáltatás biztosítása	
206. Kossuth L. u.	I/4	I/3
207. Kosztolányi D. u.	III/3	III/1
208. Kórház-köz	I/5	I/3 és I/4
209. Kós Károly u.	I/5 kikötéssel	I/4
210. Kölcsey F. u.	III/4	III/3

211. Körmöc u.	III/4	III/6
212. Középhegyi u.	II/1	III/1
213. Kőrösi Cs. S. u.	III/3	III/1
214. Kőszegi u.	I/4	I/3
215. Krúdy Gy. u.	II/2	III/3
216. Kulcsár I. u.	III/1	III/2
217. Kuncz A. u.	III/3	III/3
218. Kunos E. u.	III/1	III/2
219. Kürtös u.	III/1	III/2
220. Lajta u.	I/1	II/3
221. Laky D. u.	III/1	III/2
222. Lancsics B. u.	III/1	III/3
223. Lejtő sétány	I/5	I/4
224. Levendula u.	III/2	III/4
225. Légszeszgyár u.	I/4	II/2
226. Léka u.	III/2	III/3
227. Liget u.	I/5	I/4
228. Liliom u.	III/4	III/1
229. Lipp V. u.	I/5	III/2
230. Liszt F. u.	I/5	I/3
231. Losonc u.	II/4	III/2
232. Lovas u.	III/3	III/2
233. Lőcse u.	III/4	III/6
234. Lőportár u.	III/1	III/3
235. Luna u.	I/5 kikötéssel	I/4
236. Madách I. u.	III/1	III/2
237. Malom u.	Multi/I	I/3
238. Margaréta u.	III/1	III/2
239. Matók L. U.	Csak közszolgáltatás biztosítása	
240. Május 1. u.	III/2	III/4
241. Március 15. tér	I/4	I/3
242. Márkus E. u.	III/2	III/2
243. Mártírok tere	I/4	I/3
244. Mátra u.	III/1	III/3
245. Máv Hatházak	Csak közszolgáltatás biztosítása	
246. Meggyvágó u.	Csak közszolgáltatás biztosítása	
247. METRO-hoz vezető út	II/2	III/2
248. Mérleg u.	III/4	III/3
249. Mészáros József u.	III/2	III/4
250. Mészáros Lőrinc u.	III/3	III/5
251. Mikes K. u.	II/3	II/2
252. Mikszáth K. u.	III/4	III/3
253. Minerva u.	II/2	III/1
254. Minta ltp.	III/1	III/3
255. Móra F. u.	III/3	III/1

256. Móricz Zs. u.	III/3	III/1
257. Munkácsy M. u.	III/2	III/4
258. Muraszombat u.	III/3	III/1
259. Muskátli u.	III/2	III/2
260. Nagy L. király u.	III/3	III/1
261. Nagy László u.	Multi III	Multi III
262. Nagyszombat tér	III/2	III/4
263. Nagyvárad u.	I/1	II/3
264. Napsugár u.	III/4	III/6
265. Nádor u.	II/3	III/3
266. Nefelejcs u.	III/2	III/4
267. Négyesi u.	III/3	III/1
268. Németh L. u.	III/2	III/4
269. Németh Pál u.	Csak közszolgáltatás biztosítása	
270. Németújvár u.	III/3	III/1
271. Niké u.	I/5 kikötéssel	I/4
272. Nótárius u.	Csak közszolgáltatás biztosítása	
273. Nyár u.	I/5 kikötéssel	I/4
274. Nyárfa u.	III/3	III/5
275. Nyitra u.	III/4	III/6
276. Olimpia u.	I/5 kikötéssel	I/4
277. Ond vezér u.	III/3	III/5
278. Orbán Balázs u.	III/3	III/5
279. Orgona u.	I/5	I/4
280. Oroszlán u.	III/3	III/5
281. Ovad u.	III/3	III/5
282. Őrség u.	III/3	III/1
283. Ősz u.	I/5 kikötéssel	I/4
284. Pál L. u.	III/3	III/5
285. Patak u.	III/2	III/2
286. Páfrány u.	III/3	III/5
287. Pálya u.	I/4	II/2
288. Pásztor u.	III/4	III/1
289. Petúnia u.	Csak közszolgáltatás biztosítása	
290. Péterffy S. u.	III/1	III/2
291. Pinkafői u.	III/4	III/3
292. Pipacs u.	I/2 és III/2	II/1 és III/4
293. Potyondi u.	Csak közszolgáltatás biztosítása	
294. Pozsony u.	III/4	III/6
295. Prága u.	III/2	III/4
296. Puskás T. u.	I/2	II/2
297. Radnóti M. u.	III/1	III/2
298. Rajczy Imre u.	Csak közszolgáltatás biztosítása	
299. Rába u.	III/1	III/2
300. Rák u.	III/3	III/5

301. Rausher Miksa u.	III/1	III/3
302. Reismann János u	III/1	III/3
303. Reviczky Gy. u.	III/1	III/2
304. Rezeda u.	III/2	III/4
305. Rigóvölgyi út	I/5	I/4
306. Rozmaring u.	III/1	III/2
307. Rozsnyó u.	II/4	II/2
308. Rumi Rajki I. u.	III/2	III/4
309. Saághy I. u.	I/2	II/1
310. Sas u.	III/4	III/3
311. Sági út	I/4	II/2
312. Sándor L. u.	III/3	III/5
313. Sárdi-ér u.	I/3	III/3 zárás esetén II/2
314. Sárosi Gy. u.	III/1	III/2
315. Sárvár u.	III/4	III/6
316. Selmec u.	III/4	III/6
317. Selyemrét u.	I/4	III/6
318. Szenczy Imre u.	III/1	III/3
319. Senyefai u.	III/2	III/4
320. Silvana u.	I/5 kikötéssel	I/4
321. Simon I. u.	I/1	II/1
322. Síp u.	I/5	I/4
323. Skorpió u.	III/3	III/5
324. Somlay A. u.	III/1	III/2
325. Somogyi B. u.	III/2	III/3
326. Sorokmajor u.	III/1	III/2
327. Sólyom u.	I/4	II/2
328. Sport tér	III/3	II/2
329. Stettner A. u.	I/5 kikötéssel	I/4
330. Szabadka u.	III/4	III/6
331. Szabadságharcos u.	III/1	III/2
332. Szabó E. u.	III/3	III/5
333. Szabó Imre u.	III/2	III/4
334. Szabó M. u.	III/2	III/3
335. Szalézi tér	III/1	III/2
336. Szalónak u.	III/3	III/1
337. Szatmár u.	III/4	III/6
338. Szántó K. J. u.	III/3	III/5
339. Szász B. u.	III/1	III/3
340. Százhold u.	III/3	III/1
341. Szeben u.	III/4	III/6
342. Szedres u.	I/5	I/4
343. Szegedy Györgyné u.	III/2	III/3
344. Szegfű u.	III/2	III/4
345. Szt. László kir. u.	II/1	III/1

346. Szerb A. u.	III/2	III/4
347. Széchenyi I. u.	I/4	I/3
348. Székely B. u.	III/2	III/4
349. Szélkerék u.	III/1	III/3
350. Sziget u.	III/4	III/6
351. Szigeti Kilián u.	III/1	III/3
352. Szigligeti u.	III/1	III/2
353. Szily J. u.	I/4	I/3
354. Szinyei M. P. u.	III/1	III/2
355. Szőkeföldi u.	II/3	III/3
356. Szőlősi sétány	I/5 kikötéssel és III/3	I/4 és III/1
357. Szőlőhegy u.	I/5 kikötéssel	I/4
358. Tamási Á. u.	III/3	III/5
359. Tarcsa u.	III/2	III/4
360. Tarczai L. u.	III/1	III/2
361. Taschler J. u.	III/3	III/1
362. Tavasz u.	I/5 kikötéssel	I/4
363. Táncsics M. u.	III/1	III/2
364. Tárogató u.	Multi IV kikötéssel	Multi IV
365. Tátika u.	I/3	III/3 zárás esetén II/2
366. Tátra u.	III/1	III/3
367. Teleki B. u.	III/2	III/2
368. Temető u.	III/2	III/4
369. Termelők útja	III/1	III/2
370. Tinódi L. S. u.	III/1	III/2
371. Titán u.	III/3	III/5
372. Tolnay S. u.	III/2	III/4
373. Tompa M. u.	III/1	III/2
374. Torockó u.	III/4	III/6
375. Torony u.	III/1	III/3
376. Tószér tér	III/2	III/3
377. Tóth Á. u.	III/3	III/1
378. Tölgyfa u.	III/3	III/5
379. Tömjénhegy u.	III/1	III/3
380. Török I. u.	III/3	III/5
381. Tulipán u.	III/3	III/2
382. Uzsoki u.	III/2	III/3
383. Újvári E. u.	I/5 kikötéssel	I/4
384. Üstökös u.	III/4	III/6
385. Vadász u.	III/3	III/5
386. Vadrózsa u.	III/2	III/4
387. Vadvirág u.	I/5 kikötéssel	I/4
388. Vajda J. u.	III/3	III/1
389. Vajdahunyad tér	III/2	III/4
390. Vak Bottyán u.	II/3	III/3

391. Varasd u.	II/4	II/2
392. Varasdy K. u.	III/1	III/3
393. Vas u.	III/4	III/6
394. Vas Gereben u.	III/3	III/5
395. Vasvári P. u.	III/3	III/1
396. Vályi P. u.	I/5 kikötéssel	I/4
397. Vámház u.	I/4	II/2
398. Várkonyi I. u.	III/2	III/4
399. Vereczkei u.	III/2	III/4
400. Veres P. u.	III/2	III/4
401. Verseny u.	III/2	III/4
402. Vesta u.	I/5 kikötéssel	I/4
403. Vénusz u.	III/4	III/6
404. Vidos J. u.	III/1	III/2
405. Vikárius u.	Csak közszolgáltatás biztosítása	
406. Viktória u.	II/2	III/1
407. Vitéz u.	III/3	III/1
408. Vízmellék u.	III/3	III/5
409. Víztorony u.	I/5 kikötéssel	I/4
410. Vörösvár u.	III/2	III/4
411. Walder A. u.	III/3	III/1
412. Welther K. u.	II/4	III/2
413. Werner Alajos	III/1	III/3
414. Wimmer Á. u.	I/5	I/4
415. Weöres S. u.	III/1	III/3
416. Zalai Tóth J. u.	III/1	III/2
417. Zrínyi I. u.	I/4	II/3

4. Kerékpárutak listája

1. Vámház u.
2. Vásártér u. + járda
3. Vépi úti kerékpárút – Vásártér utcától 86- os elkerülőig
4. Sárdi-ér u.
5. Csaba u.
6. Kolozsvár u. Sági – Vépi u. közötti kerékpárút
7. Zanati út
8. METRO körforgalom (Öntő u-tól METRO kerítésig)
9. Barátság u.
10. Szt. Márton u. – Vörösmartytól Barátság utcáig észak nyugati oldalon és a temető oldalánál
11. Nádasdy F. u.
12. Ady tér park
13. Brutscher József utca
14. Kiskar u.
15. Nyomda mögötti járda- és kerékpárút a Perint partján
16. Sörház – Magyar u. közötti kerékpárút
17. Pável Á. sétány Markusovszky úti hídtól Zrínyi utcáig
18. Paragvári út
19. Liszt F. u. – Kőszegi u. – Széchenyi u. – Szily u. – Hollán u.
20. Hefe M. u. – OTP közötti viakolor kerékpárút
21. Hunyadi út déli vége
22. Szőlős u.
23. Szt. Gellért u.
24. Diófa utca
25. Pásztor u. OMV mellett
26. Rumi út 136-tól - 162-ig
27. Rumi út Szőlősi vasútállomástól Bogáti fasorig
28. Rohonci út mindkét oldalon
29. Vízöntő u. – Váci M. u. összekötő kerékpárút
30. Körmendí út – Szombathely tábláig (Szt. Gellért körforg. körül is)
31. Jáki úti kerékpár út Temesvári utcáig
32. Kárpáti K. u. – Kenderesi u. között
33. Homok utcai kerékpárút és járda Parkerdő lakóparkig
34. Bólyai J. u.
35. Gayer park
36. Perintparti sétány (hóékés kistraktor körzetben is)
37. Szt. Imre hcg. u. (Váci Mihály u-tól körforgalomig)
38. Szt. Imre körforg-tól Dolgozók körforg-ig 8721-es út mellett
39. Óperint u.
40. Király u. – Szt. Márton u. Gyöngyös hídig
41. Bocskai krt. – Horváth B. krt. – Bartók B. krt. – Brenner krt.
42. Szent István park kerékpárút
43. Varasd u.: Homa Center körf. – Family Center kijáratig
44. Magyar L. u.: Nagykar – Gépipari SZKI között
45. Perintpart: Gépipari – Bartók krt. között
46. Dolgozók útja: Rohonci – Bem – Szombathely tábláig
47. Repülők Útja melletti kerékpár út Söptei útig

5. Utak síkosság mentesítési körzetei

Az utak fontossági sorrend alapján három, római számmal jelölt csoportra vannak osztva, ezen belül arab számmal jelölt körzetekre. A nagy "S" betű síkosság mentesítést jelent.

Egy körzet azonosítása tehát:

síkosság mentesítés a második ütemben a hármas számú körzetben:

S - II/3

A szűk, vagy egyéb ok miatt nagy géppel nem, vagy csak nehezen bejárható utak a "Különleges utcák" címszó alatt találhatóak meg.

I. ütem útjainak síkosság mentesítési körzetei

A dőlt, vastagon szedett utcákat külön sorba, pontos érkezési és indulási idővel kell a menetlevélen feltüntetni!

<u>S - I/1</u>	<u>S - I/2</u>
1. Körmendi út	<i>1. Petőfi S. u.</i>
2. Dózsa Gy. u.	2. Paragvári út
3. Magyar u.	3. Szt. Imre hcg. útja Vadász körforgalomig
<i>4. Rohonci u.</i>	<i>4. 11-es huszár út</i>
<i>5. Dolgozók útja</i>	5. Vörösmarty M. u.
<i>6. Oladi körforg.-tól Szt. Imre hcg. körforg.-ig összekötő út (8721-es)</i>	6. Szt. Márton u. – csomópont kiemelten
7. Óperint u.	<i>7. Zanati út végig</i> + Zanat falu buszforduló
8. Kálvária u.	8. Váci M. u.
9 Jókai M. u.	9. Bem J. u.
10. Bartók B. krt. (Rohonci u.-tól nyugatra)	10. Szűrcsapó u.
11. Gagarin út	<i>11. Szt. Imre hcg. útja (körforg.-tól kifelé)</i>
12. Homok u.	12. Béke tér
13. II. János Pál pápa krt. busz útvonal	13. Bartók B. krt. (Rohoncitól keletre) (kerékpársáv!)
14. Falunagy u.	14. Horváth B. krt. (kerékpársáv!)
15. Kárpáti K. u.	15. Bocskai I. krt. (kerékpársáv!)
16. Lajta u.	16. Söptei út körgyűrűig
17. Márton Á. u.	17. Szófia u.
18. Ernuszt K. u.	18. Öntő u.
19. Nárai u.	19. Saághy u.+ buszforduló
20. Nárai külső út (Temesvár u. –i buszfordulóig (Király sportcentrum mellett))	20. Bajnok u.+ buszforduló
21. Erdei iskola u.	21 Pipacs u. + buszforduló
22. Nagyvárad u.	22 Farkas K.+ buszforduló
23. Alsóhegyi út Nagyváradtól temetőig + buszford.	
24. Ferenczy u.	
25. Jáki út	
26 Brenner T krt.	
27. Kodály Z. u.	
28. Simon I. u.	
29. Kassák L. u.	
30. Faludi F. u.	
31. Bakó J. u.	

I. ütem útjainak síkosság mentesítési körzetei

A dőlt, vastagon szedett utcákat külön sorba, pontos érkezési és indulási idővel kell a menetlevélen feltüntetni!

<u>S - I/3</u>	<u>S - I/4</u>
1. Thököly I. u.	1 Kiskar u.
2. Hunyadi út	2. Sörház u.
3. Csaba úti felüljáró komplexum	3. Hollán E. u.
4. Csaba u. (körgyűrűig)	4Kossuth L. u.
5. Jávor u. Szatmár u.-ig Felüljáró zárásánál I. körös kezdő utca!	5. Bejczy u.
6. Szatmár u. Jávor u. Csaba u között Felüljáró zárásánál I. körös kezdő utca!	6.Wesselényi M. u.
7. Sólyom u. Felüljáró zárásánál kezdő utca !	7. 18-as honvéd u. + tér
8. Tátika u. Felüljáró zárásánál kezdő utca!	8. Király u.
9. Sárdi-ér u. Felüljáró zárásánál kezdő utca !	9. Széll K. u.
10. Szőlős u.	10. Éhen Gy. tér
11. Rumi út (Csiti-tótól körgyűrűig)	11 . Szelestey L. u. (kerékpársáv!)
12. Szt. Gellért u. (ALDI-ig!)	12 Kisfaludy S. u.
13. Rumi út (Csiti tótól Újvilág utcáig)	13. Kőszegi u.
14. Újvilág utca	14. Mártírok tere
15. Szt. Flórián krt.	15. Széchenyi u. <u>Kivételt térköves burkolat!</u>
16. Pázmány P. krt.	16. Szily J. u. <u>Kivételt térköves burkolat!</u>
17. Brenner T. krt.	17. Hefele M. u.
18. Mátyás király u.	18. Március 15. tér (kerékpársáv!)
19. Rumi út (Újvilág utcáig)	19. Markusovszky u.
20. Rákóczi F. u.	20. Deák u.(Paragvári-Honvéd tér között)
21. Batthyány tér	21. Semmelweis I. u.
22. Rumi út (körgyűrűtől kifelé)	22. Nádasdy F. u.
23. Rumi külső út (Ifjúság utcánál buszforduló is)	23. Vasút u.
24. Bogát fasor	24. Zrínyi I. u.
25. Szt. István kir. u.	25. Aréna u.
26. Bogáti út (87-es útig)	26. Légszeszgyár u.
27. Károly R. u.	27. Vépi út (körgyűrűig)
28. Sorok u.	28. Ikervár u.
29. Jászai M. u.	29. Puskás T. u.
	30. Vámház u.
	31. Szövő u.
	32. Pálya u.
	33. Sági út
	34. Selyemrét u.

Különleges (szűk, meredek stb.) utcák síkosság mentesítési körzete

S - I/5	
1. Kilátó u.	36. Tavasz u.
2. Síp u.	37. Nyár u.
3. Lejtő sétány	38. Ősz u.
4. Dob u.	39. Silvana u.
5. Márton Á. u. (templomtól felfelé)	40. Vesta u.
6. Dombtető u.	41. Luna u.
7. Gyöngyvirág u.	42. Justitia u.
8. Eötvös József u.	43. Concordia u.
9. Liget u.	44. Fortuna u.
10. Wimmer A. u.	45. Ariadne u.
11. Egressy B. u.	46. Niké u.
12. Orgona u.	47. Glória u.
13. Rigóvölgyi u.	(továbbiakban csak zúzalékos utcák)
14. Cinege	48. Kiss J. u.
15. Szedres u.	49. Koncz J. u.
16. Csuszka u.	50. Újvári E. u.
17. Kórház-köz	51. Víztorony u.
18. Hübner J. u.	52. Karmelita u.
19. Liszt F. u.	53. Vadvirág u.
20. Liszt F. utcát Petőfivel összekötő út 14 emeletes mellett	54. Jáki u. végén 3 ház
21. Karinthy F. u.	55. Szőlőhegy u.
22. Domonkos u.	56. Brigád u.
23. Báthori I. u.	57. Kert u.
24. Brutscher utcából nyíló, kollégiumi belső út ("L" alak) + Tűzoltóság !!!	58. Búzavirág u.
25. Benedek E. u.	59. Stettner A. u.
26. Stromfeld A. u.	60. Alsóhegyi útról felfelé vezető zsák- utca (parknál, 2. házzszámok)
27. Bárdosi N. J. u.	61. Szőlősi sétány(Légszesz.-Négyesi-ig)
28. Olimpia u.	
29. Vályi P. u.	
30. Kemény Zs. u.	
31. Kós K. u.	
32. Dr. Szabolcs Z. u.	
33. Lipp Vilmos u.	
34. Deák 76. – belső út	
35. Hajnal u.	

A vastagon,dőlt betűvel jelzett utcák csak akkor kerülnek síkosság mentesítésre, ha az S III körzetek indításra kerülnek

II. ütem útjainak síkosság mentesítési körzetei

<u>S – II/1</u>	<u>S – II/2</u>	<u>S – II/3</u>	<u>S – II/4</u>
1. Brutscher u.	1. Sugár út	1. Kinizsi P. u.	1. Welther K. u.
2. Deák u. (Paragvári - Rohonci között)	2. Írottkö u.	2. Mikes K. u.	2. Losonc u
3. Engels F. u.	3. Maros u.	3. Károlyi A. u.	3. Alkotás u.
4. Bólyai J. u.	4. Alsóór	4. Bercsényi M. u.	4. Kötő u.
5. Kenderesi u.	5. Pető Ernő u.	5. Szőkeföldi u.	5. Vásártér u.
6. Géfin Gy. u.	6. Dr. Fodor J. tér	6. Nádor u.	6. Varasd u.
7. Szt. László kir. u.	7. Hadnagy u.	7. Gyöngyös u.	7. Rozsnyó u.
8. Jégpince u.	8. METRO-hoz ve- zető út	8. Vak Bottyán u.	
9. Középhegyi út	9. Vízöntő u.	9. Krúdy Gy. u.	
10. Gazdag E. u.	10. Minerva u.	10. Felsőór u.	
11. Apáczai Cs. J. sét.	11. Demeter u.	11. Juhász Gy. u.	
	12. Diana u.	12. Diófa u.	
	13. Viktória u.	13. Gábor Á. u.	

III. ütem útjainak síkosság mentesítési körzetei

<u>S - III/1</u>		
1. Szabadságharcos	32. Katona J. u.	63. Lancsics B. u.
2. Somlay A. u.	33. Avar u.	64. Szenczy Imre u.
<u>3. Szigligeti E. u. !!!!!!!!!!</u>	34. Arany J. u.	65. Weöres S. u.
4. Győrffy I. u.	35. Tompa M. u.	66. Aranypaták u.
5. Kismezei u.	36. Kunos E. u.	67. Kétrózsa köz
6. Madách I. u.	37. Gotthárd u.	68. Werner Alajos
7. Alsóhegyi út zsákutca része	38. Fürdő u.	69. Batsányi J. u.
8. Táncsics M. u.	39. Reviczky u.	70. Áprily L. u.
9. Dudás J. u.	40. Károlyi G. tér	71. Tömjénhegy u.
10. Szalézi tér	41. Frim Jakab Isk. hátsó bejárat	72. Szász Béla u.
11. Margaréta u.	42. Parkerdei út	73. Fadrusz u.
12. Jászi O. u.	43. Káptalan u.	74. Bodányi Ö. u.
13. Laky D. u.	44. Vikárius	75. Reismann János u.
14. Huszt u.	45. Nótárius	76. Rauscher Miksa u.
15. Fábíán Gy. u.	46. II. János Pál zsák utca része	77. Lőportár u.
16. Rozmaring u.	47. Árpád út	78. Bernstein u.
17. Jékely Z. u.	48. Béke u.	79. Varasdy K. u.
18. Kürtös u.		
19. Irinyi J. u.	49. Tátra u.	80. Jáki út folytatás temető mellett
	50. Fáttra u.	81. Hajnóczy J. u.
20. Radnóti M. u.	51. Mátra u.	82. Zalai T. J. u.
21. Döbrentei u.	52. Badacsony u.	83. Alpár Gy. u.
22. Tarczai L. u.	53. Minta lakótelep	84. Termelők útja
23. Asbóth u.	54. Dugovics T. u.	85. Dukai T. J. u.
24. Bethlen G. u.	55. Komlósi F. u.	86. Rába u.
25. Csatár u.	56. Áchim A. u.	87. Sárosi Gy. u.
26. Hosszú u.	57. Bárdos A. u.	88. Vidos J. u.
27. Tinódi L. S. u.	58. Dozmat u.	89. Kulcsár I. u.
28. Szinnyei M. P. u.	59. Torony u.	90. Hattyú
29. Esze T. u.	60. Angolkert u.	92. Péterffy S. u.
30. Gömör u.	61. Szélkerék u.	93. Sorokmajor u.
31. József A. u.	62. Csepy Dömötör u.	

III. ütem útjainak síkosság mentesítési körzetei

S – III/2		
1. Szabó M. u.	26. Nagyszombat tér	51. Pipacs u.
2. Akacs M. u.	27. Szerb A. u.	52. Székely B. u.
3. Szegedy Györgyné u.	28. Görgey A. u.	53. Prága u.
4. Somogyi B. u.	29. Szent Imre hcg./A (zsákutca)	54. Kalló u.
5. Hazatius F. u.	30. Muskátli u.	55. Temető u.
6. Hargita u.	31. Tolnai S. u.	56. Arad u.
7. Forró u.	32. Vajdahunyad tér	57. Munkácsy M. u.
8. 11-es huszár út zsákutca része	33. Várkonyi I. u.	58. Damjanich J. u.
9. Késmárk u.	34. Csikor E. u.	59. Vereckei u.
10. Esterházy A. u.	35. Mészáros J. u.	60. Bezerédi A. u.
11. Eperjes u.	36. Senyefai u.	61. Tarcsa u.
12. Borostyánkő u.	37. Németh L. u.	62. Patak u.
13. Léka u.	38. Szabó I. u.	63. Márkus E. u.
14. Tószér tér	39. Csók I. u.	64. Vörösvár u.
15. Uzsoki u.	40. Rezeda u.	65. Teleki B, u,
16. Békefi A. sétány	41. Tulipán u.	66. Május 1. u.
17. Rumi Rajki I. u.	42. Hóvirág u.	67. Élmunkás u.
18. Nefelejcs u.	43. Bertalanffy. u.	68. Hollósy S. u.
19. Benczúr Gy. u.	44. Saághy I. u.	69. Kéthly A. u.
20. Vadrózsa u.	44. Bajnok u.	70. Verseny u.
21. Kaposi J. u.	46. Farkas K. u.	71. Huszár úti ltp.
22. Haladás u.	44. Galamb u.	72. Lovas u.
23. Levendula u.	48.Szabadnép u.	73. Söptei útról börtönhöz bevezető útszakasz
24. Szegfű u.	49. Barabás M. u.	
25. Veres P. u.	50. Hermann O. u.	

III. ütem útjainak síkosság mentesítési körzetei

S – III/3		
1. Jurisich M. u.	31. Nagy Lajos király u.	61 Borotszeg u.
2. Taschler J. u.	32. Acsádi I. u.	62. Mészáros L. u.
3. Béri Balogh Á. u.	33. Szabó E. u.	63. Paál L. u.
4. Walder A. u.	34. Ovad u.	64. Akácfa u.
5. Szöllősi sétány	35. Bányász u.	65. Izsó M. u.
6. Négyesi u.	36. Bendefy u.	66 Erdősi Sz. u.
7. Kodolányi J. u.	37. Szántó Kovács J. u.	67 Falukert u.
8. Szalónak u.	38. Páfrány u.	68 Bádonfa u.
9. Vasvári P. u.	39. Rumi út („Csinger ka- nyar”)	69. Skorpió
10. Németújvár u.	40. Hermán u.	70. Fiastyúk
11. Kenyérvíz u.	41. Tamási Á. u.	71 Titán
12. Vitéz u.	42. Orbán B. u.	72. Farkas u.
13. Órség u.	43. Komárom u.	73. Vízmellék u.
14. Kazinczy F. u.	44. Ifjúság u. + 3 ház L alak!	74 Festetics u.. u.
15. Szászhold u.	45. Gesztenyefa u.	75 Almássy u.
16. Móra F. u.	46. Nyárfa u.	76 Sport tér
17. Kuncz A.	47. Bükkfa u.	77 Sándor L. u.
18. Felsőbüki N. P. u.	48. Tölgyfa u.	78 Határőr u.
19. Hajdú u.	49. Kond vezér u.	79 Vadász u.
20. Muraszombat u.	50. Hét vezér u.	80. Bűrű u.
21. Budai N. A. u.	51. Álmos vezér u.	81 Fraknó u.
22. Újvilág u-tól garázsok mel- lett Vízműig	52. Ond vezér u.	82 Hock J. u.
23. Kőrösi Cs. S. u.	53. Előd vezér u.	83 Móricz Zs. u.
24. Fogaras u.	54. Török I. u.	84. Babits M. u.
25. Kismarton u.	55. Győzelem u.	85. Vajda J. u.
26. Igló u.	56. Esthajnal u.	86 Balassi B. u.
27. Csapó u.	57. Göncöl u.	87 Kosztolányi D. u.
28. Hársfa u.	58. Oroszlán u.	88. Tóth Á. u.
29. Kandó K. u.	60. Rák u.	89. Szalónak u.(Szt Flórián körüttől északra
30. Vas Gereben u.		

III. ütem útjainak síkosság mentesítési körzetei

S – III/4		
1. Pinkafői u.	17. Acél u.	33. Napsugár u.
2. Csokonai V. M. u.	18. Ipar u.	34. Holdsugár u.
3. Kölcsey F. u.	19. Szövő u. - Puskás T. u. összekötő utca	35. Kikelet u.
4. Mikszáth K. u.	20. Brassó u.	36, Mérleg u.
5. Gárdonyi G. u.	21. Szeben u.	37. Jávor u.
6. Sas u.	22. Sárvár u.	
7. Pozsonyi u.	23. Kolozsvár u.	
8. Vas u.	24. Szabadka u.	
9. Hámor u. (parknál is)	25. Sziget u.	
10. Jegenye u.	26. Torockó u.	
11. Bártfa u.	27. Szatmár u.	
12. Kassa u.	28. Pásztor u.	
13. Nyitra u.	29. Liliom u.	
14. Lócse u.	30. Vénusz u.	
15. Körmöc u.	31. Űstökös u.	
16. Selmec u.	32. Csillag u.	

6. Multicar-ok, kistraktorok síkosság mentesítési körzetei

Multicar gépjárművek végzik a járdák, buszmegállók, kerékpárutak, parkolók útjainak, valamint a hidak járdáinak síkosság mentesítését.

Multicar körzetek (járdák, buszmegállók, kerékpárutak)

I. körzet - belváros

1. Thököly I. u. járda Bizományitól aluljáróig (északi oldal)
2. Aluljáróhoz vezető járdák - 5 db
3. Szelestey L. u. - Gyöngyös melletti parkoló járdája
4. Március 15. tér járdái
5. Malom u.
6. Liszt F. u. – Kőszegi u. kerékpárút
7. Dr. Antal József tér Petőfi S. utcával párhuzamos járda
8. Dr. Antal József tér szökőkút mellett járda szakasz könyvtár lépcsőig
7. Kőszegi u. - Savaria szálló parkolója előtti járda
8. Hefele M. u. – OTP viakolor kerékpárút
9. Király u. – Szt. Márton u. Gyöngyös hídig kerékpárút
10. Kiskar u. kerékpárút
11. Kiskar u. 2 db buszmegálló (Nyomda, volt Gazda áruház)
12. Sörház u. 2 db buszmegálló
13. Nyomda mögötti járda- és kerékpárút a Perint partján
14. Sörház – Magyar u. közötti kerékpárút és járda
15. Brutscher József utcai kerékpárút, Ady téri park kerékpárút
16. Sörház u. 2 db buszmegálló (Ady téri parkkal szemben)
17. Óperint u. kerékpárút (csak járdás szakaszokon)
18. Felsőőr u.-i park járdái
19. Felsőőr u. zöld terület melletti járda Sorok utcától Móricz Zsigmond utcáig.
20. Sorok u. – Juhász Gy. u. sarok
21. Sorok u. 2 db buszmegálló
22. Batthyány tér járdái
23. Wesselényi – Szelestey sarok (járda)
24. Pável Á. sétány Markusovszky úti hídtól Zrínyi utcáig kerékpárút
25. Gyöngyösparti sétány 1-től Szt. Márton utcáig járda
26. Postaköz kerékpáros-gyalogos út
27. 48-as tér, tűzcsapok előtti járda, kerékpárútra merőlegesen
28. Batthyány tér (2 db), Rákóczi F. u. iskola (2 db) buszmegálló
29. Zrínyi – Mátyás király sarok – mindkét oldal
30. Légszeszgyár u. sétánytól hídig
31. Pelikán park járdái (Honvéd u., 7. számtól a hídig is, Honvéd tér,)
32. Honvéd tér 1. előtti járda
33. Markusovszky 2-től Gyöngyös hídig
34. Vörösmarty u. járda Semmelweis u.-tól Horváth B. krt.-ig a nyugati oldalon,
35. 11-es huszár úti lakótelep
 - a) 100 lakásos épület előtti burkolt út
 - b) játszótér déli és nyugati oldalán lévő járda
36. Bocskai krt. - Horváth B. krt. - Bartók B. krt. - Brenner krt. kerékpárút (csak járdás szakaszok)

Multicar körzetek (járdák, buszmegállók, kerékpárutak)

II. körzet

1. Kárpáti K. u. – Kenderesi u. között kerékpárút
2. Homok utcai kerékpárút és járda Parkerdő lakóparkig + Buszmegálló
3. Dózsa Gy. u. - park melletti járda a hídig
4. Dózsa Gy. u. Tanárképzővel szemben 1 db buszmegálló
5. Magyar u. - Sörház u. között párhuzamos járdák + Sörház saroktól a járda Romkert végéig
6. Rohonci u. járda - Gépiparitól Magyar u-ig, park felöli oldal
7. Árpád u. - Homok u. sarok járda
8. Bartók B. krt. - Gagarin u.-tól Kenderesi utcáig, túloldalon a Jégpince u.-tól a Kenderesi u.- ig
9. Bartók B. krt. – uszoda felől 1 db buszmegálló
10. Bartók B. krt. – „VI.” ütem felől 1 db buszmegálló
11. Brutscher u. 3 db buszmegálló
12. Magyar L. u.: Nagykar – Gépipari SZKI között
13. Perintpart: Gépipari – Bartók B krt. közötti járda és kerékpárút
14. Rohonci u. mindkét oldal Bartók u.-tól a Váci u.-ig (járdák)
15. Rohonci u. buszmegállók: Órásház és szemben, Haladás pályával szemben,
16. Rohonci út kerékpárút mindkét oldal
17. Bem József utca 8. mögötti tűzoltó út.
18. Bem J. 6-18. és Váci M. 68-74. mögötti kerékpárút és járda
19. Váci M. u.- északi oldal végig, déli oldal a zöldeséges pavilon előtti szakaszon kívül végig (járdák)
20. Bem J. u. - kiépített szakaszok mindkét oldalon végig + Bem J. u. 2. mellett merőleges járda Váciig
21. Szűrcsapó u. északi oldal Rohonci u.-tól Szabó M. u.-ig, déli oldal
22. Bólyai J. u. sarok (buszmegálló) + járda Domusig
23. Bólyai J. u. kerékpárút
24. Paragvári 79. és Anita presszó közötti járda
25. Szűrcsapó u. buszmegállók: Bólyai sarok 2 db, Szabó M. u. sarok társasház felöli oldalon.
26. Bólyai J. u. - nyugati oldal (Bartóktól Engelsig) + Engels u. külső járda szakasz parkolóig
27. Paragvári u. - Szűrcsapó u.-tól Szent Imre herceg u.-ig a nyugati oldalon, a keleti oldalon
28. Horváth B. krt.-i Gyöngyös híd, buszmegálló kórház oldalánál 1 db
29. Paragvári u. idősek otthona melletti járda
30. Benedek E. u. 1-6. mögötti járda
31. Bem J. u. - Szűrcsapó u. közötti szerviz út
32. Szűrcsapó és Bem J. u. között párhuzamos belső járdák (2 db) park mellett
33. Szűrcsapó - Benedek E. u. összekötő járda (bolt előtt)
34. Vízöntő u. – Váci M. u. összekötő kerékpárút

Multicar körzetek (járdák, buszmegállók, kerékpárutak)

III. körzet

1. Jáki úti járda Dudás u.-tól Jászi Oszkárig, Dudás u-tól Ferrosütig, szemben a parkoló körül
2. Jáki úti járda Irinyi János u.-tól Alsóhegyi útig
3. Centenáris hídtól Kálvária utcáig tartó kerékpárút
4. Nárai u-Bagolyvártól a Nárai u. 68-ig járda
5. Pohl tó utcától Szabadság harcos utcáig kerékpárút
6. Körmendi út - Centenáris híd 2 db bm.
7. Körmendi út - Gyórfy I. u. sarok (járda)
8. VI-os ütem úttestek
9. VI-os ütem – Rohonci úttal párhuzamos belső járda csak a parkolóiig
10. VI-os ütem Szűrűsapó u. + Perintparti sétánnyal összekötő utcák
11. Perintparti sétány (járda + kerékpárút)
12. Kodály Z. u.-ban Váci M. u.-tól Kodály Z.u. 35-ig északi oldali járda
13. Aranypatak étteremtől Kodály Z. u. 28-ig
14. Kodály Z. u. 1/A-tól hőközpontig, onnan a Kassák utcáig
15. Kassák u. mindkét oldalán, TESCO-tól
16. Bakó J. u.-ig, illetve a Kodály Z. u. saroktól a Bakó J. u.-ig
17. Faludi F. u. déli oldalán Gazdag E. u.-tól Dolgozók útjáig
18. Gazdag E. u. 3. sz-tól keletre a játszótér déli oldalán
19. Faludi u.-i buszm.-tól a lakótelepig járda + Faludi u. játszótér NY-K irányú két járda
20. Pásztor Csárda buszmegállótól lakótelepig (zöld területen keresztül)
21. Nagy L. u. külső oldalán járda, Nagy L. 24-32 között a ház előtti járda
22. Dolgozók útja – Faludival szemben 1 db
23. Faludi F. u.
24. Nagy László u.
25. Dolgozók útja - Ernuszt K. sarok 2 db
26. Ernuszt K. u. 25. 2 db
27. Dolgozók útja kerékpárút: Rohonci – Bem – Dolgozók útja Szombathely tábláig
28. Oladi körforg –tól Szt. Imre hcg. körforg-ig összekötő út melletti kerékpárút
29. Muskátli utcától Vízöntő utcáig hangszigetelő fal melletti járda, illetve arra merőlegesen két járdaszakasz az első ingatlanok kerítéséig.
30. Béke tér – forduló bm.
31. Tulipán utca zsák utca része (csak tolásban)
32. Szent Imre hcg. u. - Öntő sarok 2 db bm.
33. Szent Imre hcg u. - Szófia sarok 2 db buszmegálló
34. Szent Imre hcg. kerékpárút (Váci Mihály u-tól körforgalomig)
35. Paragvári út kerékpárút
36. Paragvári u. buszm.(általános isk. 2db, körút sarok 2db, Zeneműv. 2db)

Multicar körzetek (járdák, buszmegállók, kerékpárutak)

IV. körzet

1. Jégpince utca 2 db buszmegálló
2. Erdei Iskola - Középhegyi sarok 2 db bm.
3. Nárai u. külső – Fadrusz u. 1 db bm.
4. Nárai u. külső – Lóportár u. 1 db bm.
5. Nárai u. külső – Batsányi u. 1 db bm.
6. Nárai u. külső – Temesvár u. bm.
7. Alsóhegyi út 3., és Tarcza sarok buszmegállók,
8. Jáki úti temető (buszmegállónál)
9. Jáki út 24. és Plázanál buszmegállók
10. Jáki úti kerékpár út Temesvári utcáig
11. Brenner T. krt. járdái
12. Brenner T. krt. –Nagyvárad 2 db, Plaza 2 db buszmegálló
13. Pohl tó utcától kerékpárút – Körmendí út Szombathely tábláig
14. Külső Pozsonyi u. 1/A és szemben bm.
15. Külső Pozsonyi u. 66. és szemben bm.
16. Erkel F. u. – Temesvár u. 2 db bm.
17. Erkel F. u. 52. és szemben 2 db bm.
18. Diófa utcai kerékpárút
19. Szt. Gellért u. mindkét oldal a Perint hídtól a Kismarton illetve a Fogaras u.-ig
20. Szt. Gellért u. kerékpárút
21. OMV benzínkút, és vendéglátó egység közötti Pásztor utcai kerékpárút
22. Rumi út 162 -tól Rumi út 136-ig kerékpárút
23. Savaria Nett-Pack és szemben buszmegállók
24. Rumi út Szőlősi vasútállomástól Bogáti fasorig kerékpárút
25. Rumi út - Bendefy L. sarok 2 db bm.
26. Rumi út - Bükkfa sarok 2 db bm.
27. Rumi u. (rég)- Komárom u. sarok 2db bm.
28. Rumi út - Török I. sarok 2 db bm.
29. Rumi út - Izsó M. sarok 2 db bm.
30. Sport tér buszforduló
31. Rumi u. – Falukert u. 2 db bm.
32. Rumi u. Bogát fasor 2 db bm.
33. Bogáti út 10- és szemben 2 db bm.
34. Szt. István u. – Vadász u. sarok bm.
35. Tárogató u. *(Amennyiben az S III/3 –as körzet indításra kerül!)*
36. Csalogány u. *(Amennyiben az S III/3 –as körzet indításra kerül!)*
37. Szt. István kir. u. - Győzelem u. sarok és szemben bm.
38. Szt. István Kir. U. – Harangláb és szemben bm.
39. Szt. István kir. u. 2. és szemben bm

Multicar körzetek (járdák, buszmegállók, kerékpárutak)

V. körzet

1. Mátyás király u. 7., 10., 42., 45. buszmegállók
2. Jászai M. u. VG. kerítéstől Szt. Flórián krt.-ig (túloldalon is távhő kerítéstől Szt. Flóriánig); Gábor Á. u.-tól a Szt. Gellért u.-ig nyugati oldal
3. Jászai M. u-ból Krúdy Gy. u.-ba átvezető szakasz a kazánház és ktsz. között
4. Csaba úti felüljáró, biciklis aluljáró, és járdái
5. Nádasdy F. u. kerékpárút
6. Gayer park kerékpárút
7. Gayer park melletti járdák (Aréna u. Zrínyi u. Hunyadi u. Gyöngyös u.)
8. Perintparti sétány (hóékes kistraktor körzetben is)
9. Szt. Márton u. - Zanati u. északi oldal (Vörösmarty u.-tól Sas u.-ig)
10. Kötő u. (Puskás és Vámház között)
11. Vámház u. + Kötő u. kerékpárút
12. Vásártér u. kerékpárút + járda
13. Sárdi-ér u. kerékpárút
14. Csaba u. kerékpárút
15. Vépi út – Vásártér u. sarok,
16. Vépi úti kerékpárút – Vásártér utcától 86- os elkerülőig
17. Kolozsvár u. Sági – Vépi út közötti kerékpárút
18. Zanati út kerékpárút
19. Varasd u.: Homa Center körf. – Family Center kijáratáig
20. Zanati út 4 db buszm. + forduló, Zanati út Felszabadulás TSZ 2 db buszm.
21. Zanati út 8 db buszmegálló (Savaria Rehab Team 2 db, Falco 2 db, Gumicenter, Suzuki, MEVI, Nissan, TESCO előtt)

Multicar körzetek (belvárosi parkolók síkosság mentesítése)

VI. körzet

1. Berzsenyi tér
2. Templom tér
3. Szily J. u. 19. sz. udvar
4. Bejczy u.
6. Batthyány tér
7. Thököly I. u. belső (Bizományi udvar)
8. Thököly I. u. belső (Okmányiroda udvar)
9. Piac I. (déli oldal)
10. Piac II. (Szt. Márton u. magas házak északi oldalán)
11. Piac III. (templom előtt)
12. Piac IV. (Volt gazda Áruház körül)
13. Piac V. (Vásárcsarnok északi oldal)
14. Borostyánkő (két helyen)
15. APEH parkoló
16. VAOSZ udvar parkoló
17. Belső uránia udvar mögötti parkoló
18. Uránia udvar parkoló
19. Hefele M. u. parkoló
20. Levéltár belső udvar
21. Gazda áruház mögötti parkoló + Nyomda előtti parkoló
22. Király u. belső (Király u. 1-3. udvar)
23. Malom u. tömbbelső + Szelestey u. felőli parkoló is
24. SZTK előtti parkoló
25. Kisfaludy S. u. belső
26. Szt. Márton u. (Pannoniától Borostyánkőig)
27. Liszt F. u.
28. 14 emeletes ház mögötti parkoló
29. Március 15. tér 1. mögötti parkoló
30. Karinthy F. u.
31. Domonkos u.
32. Báthory I. u.
33. Zrínyi I. u.

Multicar körzetek (belvároson kívüli parkolók síkosság mentesítése)

VII. körzet

1. Ady tér (volt börtönnél)
2. MMIK parkoló
3. Éhen Gy. tér
4. Március 15. tér
5. Hunyadi lakótelep parkolói
6. Felsőőr utca parkolói
7. KISZ lakótelep parkolói
8. Derkovits lakótelep parkolói (Új parkoló Kodály Zoltán u. patak part, valamint Szűrcsapó 22. mellett)
9. Bartók B. krt. parkolói
10. Oladi lakótelep parkolói (Tesco és Árkádia nem!)
11. Kenderesi u. parkolói
12. Csónakázó tó Kenderes utcai parkoló
13. Csónakázó tó Árpád utcai parkoló
14. Deák F. u. parkolói
15. 11-es Huszár u. parkolói
16. Hadnagy u. parkolói Eperjes u-tól északra
17. Stromfeld A. lakótelep parkolói (Lidl parkoló és körforgalom közötti parkoló is)
18. Fedett uszoda parkolói
19. Gagarin u. parkolói
20. Jáki út temető parkolói
21. Dózsa Gy. u.
22. Puskás T. u.
23. Vörösmarty M. u. 31. udvar (Wesselényire megy ki)

Kistraktoros körzetek (járdák, buszmegállók, kerékpárutak) I. körzet

1. Fő tér:
 - A teret É-D irányban átszelő járda Kőszegi utca folytatásában
 - Belsikátorhoz vezető út
 - Gyöngyös Áruházról a Külsikátorhoz vezető út
 - A gyógyszertár és a cipőbolt között
 - Városházára vezető útvonal
 - Savaria térre történő rácsatlakozás
 - Fő téri „Y”
 - Vásártér teljes felülete
 - Kossuth 1-3. (Városháza) előtti és melletti járda
2. Belsikátor Parkolólemez melletti átjáró
3. Thököly I. u. 17. (parkoló) előtti járda
4. Szt. Márton 15-től északi oldal Borostyánig. Kisfaludy S. u.-i járda
5. Thököly I. u. buszmegállók
 - Thököly I. u. 22-24 szemben
 - Thököly I. u. - Ferences kertje előtt
 - Thököly I. u. - Ferences kertjével szemben
6. Savaria tér, szökőkút melletti bejáró
7. Múzeum park, a parkot északról és keletről kísérő járda
8. Pável Ágoston Sétány, Kisfaludy S. utcától a Szelestey utcáig húzódó járda
9. Gyöngyösparti sétány
10. Neumann iskola előtti park járdái (Bocskai krt, 11-es Huszár út)
11. Verseny utca végén Lidl sarkától a buszmegállókig járda
12. Verseny utca végén elkerülőre kimenő járda ívek mind két oldal
13. Stromfeld lakóteleptől Stromfeld ltp. buszmegállóhoz vezető járda
14. Kámoni vasúti megálló lépcsőjétől első ház sarkáig járda
15. Tószér téri park mindkét járda
16. Repülők útja melletti kerékpárút, 11-es Huszár úttól Söptei útig.

Kistraktoros körzetek (járdák, buszmegállók, kerékpárutak) II. körzet

1. Szt. Flórián krt. északi oldal Centenáris hídtól 22-ig, déli oldal Centenáris hídtól Károly Róbertig
2. Károly Róbert Szent Flóriántól keleti oldalon az első ház oldalsó járdájáig
3. Hunyadi út déli vége kerékpárút
4. Szőlős u. kerékpárút
5. Hajnal utca járdák
6. Károlyi Antal utcai járdák
7. Mikes Kelemen u. járda
8. Pázmány Péter krt. jobbról, balról buszfordulóig
9. Szent Márton templom és a piac közötti kerékpár út
10. Szent Márton u. járda és bekötő utak
11. Barátság út játszótér körül
12. Barátság u. kerékpárút
13. Bercsényi Miklós utca temetőtől társasházig tartó, és társasház - Szőkeföld u. közötti "V" járdaszakasz
14. Szt. Márton 10-12 mögött É-D irányú járda fizetőparkolók mellett
15. Hunyadi u. járda Zrínyitől Gyöngyös u-ig
16. Zrínyi – Thököly közti járda, Gyöngyös patak mellett
17. Szent István park kerékpárút, járdák

7. Első ütemben lévő hidak, járdák buszmegállók géppel meg nem közelíthető területek

I. körzet kézi erős síkosság mentesítés (buszmegállók, hidak, járdaszakaszok)

1. Szt. Márton u.-i buszmegálló- aluljárónál
2. Szt. Márton u.-i buszmegálló – aluljáróval szemben
3. Szent Márton biciklis aluljáró lépcsői
4. Szent Márton aluljáró lépcsői
5. Kisfaludy Sándor utcai közúti híd
6. Dr. Pável Ágoston sétány gyaloghíd
7. Széll Kálmán utcai közúti híd
8. Szent Márton utcai bicikliút temető falánál
9. Zrínyi utcai közúti híd
10. Gyönygyös utcai ÉK.-i
11. Gyönygyös utcai DNy.-i
12. Hunyadi úti buszmegállók: Vásárcsarnok előtt, Zrínyi híd mellett,
13. Hunyadi úti üzletház mögött, Kinizsi sarkon L alakú járda a parkoló mellett
14. Vak Bottyán utcai közúti híd
15. Vak Bottyán Casino előtti járda hídig
16. Négyesi utcai gyaloghíd
17. Vámhivatalnál 2 db bm
18. Hunyadi úti közúti híd
19. Őrség utcai gyaloghíd
20. Gyógyszerraktárnál 2db bm.
21. Puskás T. u. járda Styl-nél parkoló és utca közötti külső járdaszakasz
22. Puskás T. u. - Styl előtt és szemben bm.
23. Puskás T. u.- Falco 2 db bm.
24. Puskás T. u. – forduló bm
25. Szövő u-ban Körmöc u-i átjárónál járda
26. Szövő u. - Kötő u. sarok 1 db bm.
27. Szövő u. - Alkotás sarok 1 db bm.
28. Alkotás 33. bm.
29. Pálya u. 2 db bm.
30. Sólyom u. 32. és szemben bm.
31. Sólyom u. 64. és szemben bm.
32. Csaba út felüljáró lépcsői
33. Csaba u. Szatmár u. sarok 2 db, Opel-el szemben 1 db bm.
34. Vásártér u. – Jávör u. 2 db buszmegálló
35. Vásártér u. –Csaba u. 2 db buszmegálló
36. Juhász Gyula utcai gyaloghíd
37. Körmendi út – Volán oldalánál 1 db bm.
38. Körmendi u. –Hétlábú csárda 2 db bm.
39. Körmendi u.- BPW bm.
40. Petőfi telep 2 db buszmegálló
41. Körmendi út Újvilág utcánál bm.
42. Újvilág utcai híd
43. Károly Róbert u. 1-3., 8., 38., 45. buszmegállók
44. Szent Gellért utcai gyaloghíd
45. Szent Gellért utcai közúti híd + lépcsői
46. Szt. Gellért u. - Rumi sarok, Szt. Gellért u. iskola 2 db buszmegálló
47. Pásztor utcai gyaloghíd
48. Szőlős u. körforg. után buszm. 2db, vegyesbolt előtt buszm. 2 db, Csitító 2 db bm.

49. Rumi út 33., 46., 57., 92., buszmegálló
50. Szent István Király utcai
51. Erdősi Szilveszter J. utcai gyaloghíd
52. Bogát Szoc. Otthon bm.
53. Szent Flórián krt. 33. és szemben buszmegálló
54. Szent Flórián körúti híd + lépcsői
55. Szent Flórián krt. - víztorony és szemben buszmegálló

II. körzet kézi erős síkosság mentesítés (buszmegállók, hidak, járdaszakaszok)

1. Móra F. u. – páros oldali járda Diófától Fogarasig
2. Brenner T. krt. Tóth István park oldala 1 db buszmegálló
3. Brenner T. krt. nyugdíjas otthon 2 db buszmegálló
3. Jókai Mór utca 2 db buszmegálló
4. Óperint u. járda Óperint 1-től hídig
5. Óperint utcai híd
6. Óperint üzletház és szemben buszmegállók
7. Dózsa Gy. u. Tanárképzőnél 1 db buszmegálló
8. Magyar László utcai közúti híd
9. Gagarin u. – Fürdő u. sarok 2 db buszmegálló
10. Gagarin u. – Arany J. u. sarok 2 db buszmegálló
11. Csónakázó tó Árpád utca felől gyaloghíd
12. Kárpáti K. u. 5 db bm.
13. Csónakázó tó Kenderesi utca felől gyaloghíd
14. Bartók B. krt. – Csónakázó tó oldalán 1 db buszmegálló
15. Bartók Béla krt-i híd + lépcsők
16. Bartók B. krt. – Sportkomplexum oldalánál 1 db buszmegálló
17. Engels utca (Bólyaitól Rohonci parkolóig külső szűk járdaszakasz)
18. Rohonci 5 -19 –ig parkoló melletti szűk járda szakasz
19. Bem-Dolgozók úti híd gyalog-kerékpárhíd
20. Kodály Zoltán utcai közúti híd + lépcsők
21. (volt) "Bucsui vasúti" gyaloghíd
22. Oladi templom – forduló 1 db bm.
23. Árpád utcai Aranypatak gyaloghíd + Járdalap
24. Aranypatak utcai Aranypatak gyaloghíd +Járdalap
25. Ernuszt Kelemen utcai Aranypatak közúti híd
26. Eötvös utcai Aranypatak gyaloghíd
27. Liget utcai közúti híd
28. Dugovics Titusz utcai gyaloghíd
29. Árkádia és szemben 2 db buszmegálló és lépcsők
30. Kodály Z. u.-ban Váci M. u.-tól Kodály Z.u. 35-ig déli oldali járda
31. Kassák L. u. – Tesco 1 db bm.
32. Kodály Z. u.-Nagy L.u. sarok 2 db bm.
33. Kodály Z. u.- Simon I. u. 2 db bm.
34. Dolgozók útja – Faludi sarok 1 db bm.
35. Saághy utcai gyaloghíd
36. Búzavirág utcai gyaloghíd
37. Öntő utcai közúti híd
38. Öntő utca hídtól a körforgalomig a kisajátított telek melletti járda
39. Szófia utcai közúti híd
40. Arborétum és szemben 2 db bm. és lépcsők
41. Szent Imre h. u. –Görgey u. sarok 2db bm.
42. Szent Imre h. u. - Tulipán sarok 2 db bm.
43. Holczer malomtól D.-re gyaloghíd + lépcsők
44. Holczer malom melletti gyaloghíd
45. Csók István utcai közúti híd

46. Szabadszék utcai Gyöngyös ár asztló közúti hídl
47. Demeter u. buszmezálló
48. Stromfeld ltp. mh. (elkerülő úton) és szemben buszmezálló
49. Minerva u. 1 db bm.
50. METRO körforgalom (Öntő u.-tól METRO kerítésig) járda
51. Kalló u. 1 db.bm.
52. Pipacs u. 1 db.bm
53. Ciao Amico 1 db. bm.
54. Magyar Tenger 1 db. bm.
55. 11-es huszár út 5., 69., 141. és szemben buszmezálló
56. Hadnagy u.-i járda Eperjes u.-tól északra
57. Eperjes u. járda Hadnagy és 11-es huszár u. között
58. Alsóór utca mind két felén úttest melletti járda
59. 11-es huszár út laktanya előtti járda.
60. 11-es huszár út. csomópont járdái (11-es huszár felől)
61. 11-es huszár út 15-25-el szemben zöld terület nyugati oldalán húzóóó járda
66. Vörösmarty M. u. 15. (fogtechnika) bm.
67. Bocskai I. krt. - Kvalitás előtt és szemben bm.

III. körzet kézi erős síkosság mentesítés (buszmegállók, hidak, járdaszakaszok)

1. Szily J. u – Petőfi S. u. sarok
2. Thököly I. u. 22-24 előtt bm
3. Thököly I. u. 20. előtti sarok
4. Thököly I. u. járda Kormányablak hátsó parkoló bejáratától Külsikátorig (északi oldal) buszmegálló mellett
5. Kiskar u. nagy parkoló és Shell benzinkút melletti kis parkoló járdák
6. Múzeum park híd, kis híd
7. 14 emeletes előtti járda
8. Március 15. tér körforgalomban lévő kerékpárút szakaszok.
9. Markusovszky utcai közúti híd
10. Deák Ferenc utcai közúti híd
11. Szelestey utcai közúti híd
12. Vasút u. 2 db buszmegálló
13. Vasút u. a gyorsáruforgalmi raktár előtti 2 db buszmegálló
14. Éhen Gyula tér Szelestey utcai átjáró
15. Szelestey L. u. 27, Szelestey L. u. 11., buszmegállók
16. Széll K. u. 2-4., Széll K. u. 26. buszmegállók
17. Semmelweis I. u. 59. sz. és szemben buszmegálló
18. Markusovszky Kórház saroknál lévő járda a parkok mellett
19. Ady tér Petőfi S. utcai járda
20. Cégbírószág A zöldterületeket segélyező járdák
21. Szalézi tér
22. Szabó Miklós utcai park
23. Nyitra utcai park
24. Dr. Szabolcs Z. 1-2, 5-6. között és a Kertész utcától az FHO-ig húzódó járda
25. Paragvári - Bem – Szűrscapó közötti telefonfülke melletti járda az orvosi rendelőig a parkon keresztül
26. Brenner park melletti járdák (Vak B. u., Jurisich M. u. Szt. Flórián krt.)
27. Ezredév park melletti járda
28. Nárai út Bagolyvári járda
29. Csónakázó-tó szigetére vezető híd
30. Csónakázó-tó körüli lépcső lejárók
31. A hídhoz vezető gyalogjárda a Kenderesi u.-ból
32. Árpád úton lévő lépcső lejárók
33. Tóvendéglőhöz vezető járda
34. Horgásztó melletti járda
35. Tóvendéglőtől a Múzeum faluig tartó járdaszakasz
36. Váci M. u. 65.-höz vezető gyalogjárda
37. Váci u.-i buszmegállók 6 db
38. Váci Mihály 65 és Bem 4 közötti járda park mellett
39. Szűrscapó u.: Szabó Miklós sarka (családi ház előtti), Anita presszó 2 db bm.
40. Horváth B. krt.-i Gyöngyös híd, buszmegálló kórházzal átellenes oldalon 1 db
41. Horváth Boldizsár körúti híd
42. Paragvári 86. előtti járda töltésen keresztül, illetve melletti járda gyaloghíd után kerítésig
43. Dr. Szabolcs Z. u. gyaloghídtól a Paragvári u-ra átvezető járda
44. Paragvári u. töltésnél lévő lépcsők parkoló felől.
45. Söptei út – Kenyérgyár és szemben buszmegálló
46. Söptei út – Lovas út sarok járda
47. Külső-Söptei út vasúti átjáró után Söptei 66-ig járda
48. Söptei út 72. és szemben, körgyűrűnél (2 db) buszmegállók

8. Parkoló automaták listája (síkkosság mentesítés)

- 1 Ady tér 40.
- 2 Batthyány tér 5.
- 3 Batthyány tér u. 9.
- 4 Bejczy I. u. 1.
- 5 Deák F. u. 05. - Pelikán park
- 6 Deák F. u. 12.
- 7 Éhen Gy. Tér 4.
- 8 Gyöngyös u. 10.
- 9 Hefele M. u. 03-05. Levéltár
- 10 Hollán E. u. 04.
- 11 Hollán E. u. 15.
- 12 Kinizsi P. u. (Nádor u. 6.)
- 13 Király u. 1/A. belső parkoló
- 14 Király u. 9
- 15 Kisfaludy S. u. 14. belső parkoló
- 16 Kisfaludy S. u. 21.
- 17 Kisfaludy S. U. 24. belső parkoló (Borostyánkő)
- 18 Kisfaludy S. u. 3.
- 19 Kisfaludy S. u. 37.
- 20 Kisfaludy S. u. 65.
- 21 Kiskar u. 6.
- 22 Kórház köz 3.
- 23 Kossuth L. u. 16.
- 24 Kőszegi u. 1. VAOSZ
- 25 Kőszegi u. 25
- 26 Kőszegi u. 33. belső APEH udvar
- 27 Liszt F. u. 2. Könyvtár
- 28 Malom u. 1.
- 29 Március 15. tér 6.
- 30 Március 15. tér 7. Rendelőintézet
- 31 Markusovszky u. 1/a
- 32 Markusovszky u. 8. kórház
- 33 Mártírok tere 5. A-C
- 34 Piac bejárat (Kinizsi u. 1.)
- 35 Piac Gazda áruház (Barátság u. 37.)
- 36 Piac iskola (Barátság u. 25.)
- 37 Piac kijárat (Szent M. u. 8.)
- 38 Piac orvosi rendelő (Szent M. u. 18)
- 39 Piac templom (Barátság u. 33.)
- 40 Rákóczi F. u. 1.
- 41 Rákóczi F. u. 5. belső (Isis parkoló)
- 42 Sorok u. (Kiskar u. 11.)
- 43 Sörház u. 1. (Nagykar u. 3.)
- 44 Sörház u. 5.

- 45 Széchenyi I. u. 10.
- 46 Szelestey L. u. - Malom u. belső (Malom u. 5. belső)
- 47 Szelestey L. u. 12
- 48 Szelestey L. u. 24
- 49 Szelestey L. u. 46.
- 50 Szelestey L. u. 51.
- 51 Szelestey L. u. 60/A.
- 52 Széll K. u. 8.
- 53 Széll K. u. 16
- 54 Széll K. u. 31.
- 55 Széll K. u. 38.
- 56 Széll K. u. 51.
- 57 Széll K. u. 51. A-C. belső
- 58 Szent Márton u. 19. híd
- 59 Szent Márton u. 27. parkoló.
- 60 Szily J. u. 11.
- 61 Szily J. u. 19. belső
- 62 Thököly I. u. 13.
- 63 Thököly I. u. 31
- 64 Thököly I. u. 38/a
- 65 Thököly I. u. 45
- 66 Uránia u. 6.
- 67 Vak B. u. 6.
- 68 Vasút u. 1.
- 69 Vasút u. 15.
- 70 Wesselényi M. u. 14
- 71 Wesselényi M. u. 2/a
- 72 Zrínyi I. u. 27.

9. Hulladékgyűjtő szigetek listája (síkkosság mentesítés)

- 1 11-es huszár út, Orvosi Ügyelet mellett
- 2 Ady tér mögött, régi Büntetés végrehajtási Intézet mellett
- 3 Akacs M. u. – Petőfi S. u. sarkán, parkolóban
- 4 Apáczai Cs. J. sétány és Kassák L. u. sarkán
- 5 APEH parkolóban
- 6 Árpád u., buszváró mellett
- 7 Belsikátor, belső udvar
- 8 Bem J. u. 27. sz. ház előtt, buszfordulónál
- 9 Bem J. u. elején, parkolóban
- 10 Diófa u. 5. sz. házzal szemben
- 11 DOMUS Rohonci úti parkolójának szélén
- 12 Dr. Szabolcs Z. u., volt Fiatal Házások Otthonánál
- 13 Eperjes u., Sugár úti sportcsarnok melletti parkolóban
- 14 Erkel F. u. 1. sz. előtt
- 15 Ernuszt K. u., Herman Ottóval szemben
- 16 Faludi F. u. – Bakó J. u. sarkán
- 17 Felsőőr u. – Vajda J. u. sarkán
- 18 Halastó u. (Petőfitelep), buszfordulónál
- 19 Hunyadi J. u. 51. sz. mögött
- 20 INTERSPAR Diófa u.
- 21 Károly R. krt., posta és COOP mögötti parkolóban
- 22 Kárpáti K. u. – Jókai u. sarkán, parkolóban
- 23 Kilátó u. 46. sz. ház előtt
- 24 Kodály Z. u., 10 emeletes ház mellett
- 25 Levendula u. és Haladás u. sarkán
- 26 Márton Á. u. – Ernuszt K. u. sarkán
- 27 Márton Á. u. 114. sz. házzal szemben
- 28 Mérleg u., Kispipa vendéglő mellett
- 29 Nagy L. u. – Kodály Z. u. sarkán
- 30 Napsugár u., élelmiszer bolt mellett
- 31 Nárai külső u. 39. sz. házzal szemben
- 32 Németh L. u. elején
- 33 Pázmány P. krt – Barátság u. sarkán
- 34 Pázmány P. u., COOP bolt parkolójában
- 35 Rákóczi F. u. 25., volt Gázmű mellett
- 36 Rákóczi F. u., Reguly Antal Ált. Isk. mellett
- 37 Rákóczi F. u., Zeneiskola mögötti parkolóban
- 38 Rohonci u. 5. sz., 10 em. ház mögötti parkolóban
- 39 Rohonci út 30. sz. mögötti parkolóban
- 40 Rohonci út, Árkádia bevásárló központ parkolójában
- 41 Rumi út, ÖMV benzinkút sarkán (Csititó)
- 42 Sárvár u. elején
- 43 Szt. Flórián krt. és Krúdy Gy. u. közötti parkolóban

44	Szt. Gellért u. – Fogaras u. sarkán, parkolóban
45	Szt. Imre herceg útja – Mészáros J. u. sarkán,
46	Szt. Márton u. 10. sz. mögött, Vásárcsarnok parkolójában
47	Szt. Márton u. 24. sz. ház mellett
48	Szűrcsapó u. 10. sz. előtt, buszmegálló mellett
49	Szűrcsapó u. bölcsődével szemben, út szélén
50	TESCO Gazdag E. u.
51	TESCO Zanati út
52	Uránia udvar
53	Váci M. u. – Paragvári u. parkoló bejárat jobb oldalán
54	Váci M. u. COOP bolt mögött, garázsoknál
55	Váci M. u., Kodály Z. úttal szemben
56	Vásárcsarnok mögött, Barátság u. parkolójában
57	Vasút u. 8. sz. előtt
58	Vízöntő u. 48. sz. házzal szemben

10. Síkosság mentesítő anyagot tároló ládák listája

1. Welther Károly u. 4. 1 db
2. Szent Márton utcai aluljáró 240 L-es edények 5 db
3. Domus 1 db

11. Hulladékgazdálkodási közszolgáltatás biztosítása

Az alábbiakban felsorolt utcákban csak akkor végezhető síkosság mentesítés, ha az időjárás a közszolgáltatás elvégzését veszélyezteti. Ennek oka pedig az, hogy a felsorolásban szereplő utcák kezelője nem Szombathely Megyei Jogú Város Önkormányzata.

1. Angyal u.
2. Ádám L. u.
3. Áfonya u.
4. Bertalan Á. u.
5. Brenner János u.
6. Csató B. u.
7. Eper u.
8. Fenyő u.
9. Garamvölgyi T. u.

10. Gyimesi Sz. u.
11. Káptalan u.
12. Korpás u.
13. Matók L. u.
14. Máv Hatházak
15. Meggyvágó u.
16. Németh P. u.
17. Nótárius u.
18. Petónia u.
19. Potyondi u.
20. Rajczy Imre u.
21. Vikárius u.

12. Utak hó eltakarítási körzetei

Az utak fontossági sorrend alapján négy, római számmal jelölt csoportra vannak osztva, ezen belül arab számmal jelölt körzetekre. A nagy „T” betű hó tolást jelent.

Egy körzet azonosítása tehát:

Hó tolás a második ütemben a kettes számú körzetben:

T-II/2

A szűk, vagy egyéb okok miatt nagy géppel nem, vagy csak nehezen bejárható utak a „Különleges utcák” címszó alatt, a belváros utcái a „Belvárosi körzet” címszó alatt találhatók meg.

I. ütem útjainak hó eltakarítási körzetei

3-4 gép együtt

<u>T - I/1</u>	<u>T - I/2</u>
1. Thököly I. u.	1. Magyar u.
2. Kiskar u.	2. Dózsa Gy. u.
3. Hollán E. u.	3. Körmendi út
4. Sörház u.	4. Szent Gellért u. (ALDI parkoló bejáratáig!)
5. Rohonci u.	5. Hunyadi út
6. Dolgozók útja	6. Szőlós u.
7. Petőfi S. u.	7. Rumi út (Csiti tótól körgyűrűig)
8. 11-es huszár út	8. Rumi út (Csiti tótól Újvilág utcáig)
9. Vörösmarty M. u.	9. Újvilág u.
	10. Szt. Márton u.
	11. Zanati út körgyűrűig (körforgalom is)

A dőlt, vastagon szedett utcákat külön sorba, pontos érkezési és indulási idővel kell a menetlevélen feltüntetni!

I. ütem útjainak hó eltakarítási körzetei

Belvárosi körzet, 3 gép

<u>T – I/3</u>
1. Kossuth L. u.
2. Bejczy u.
3. Wesselényi M. u.
4. 18-as honvéd u. + tér
5. Király u.
6. Malom u.
7. Széll K. u.
8. Szelestey L. u. (kerékpársáv!)
9. Kisfaludy S. u.
10. Ehen Gy. tér
11. Kőszegi u.
12. Mártírok tere
13. Széchenyi u. <u>Kivételt térköves burkolat!</u>
14. Hefele M. u.
15. Szily J. u. <u>Kivételt térköves burkolat!</u>
16. Március 15. tér (kerékpársáv!)
17. Markusovszky u.
18. Kórház köz
19. Hübner J. u.
20. Liszt F. u.
21. Liszt F. utcát Petőfivel összekötő út 14 emeletes mellett
22. Karinthy F. u.
23. Domonkos u.
24. Báthory I. u.
25. Deák F. u. (Paragváritól Honvéd térig)

A dőlt, vastagon szedett utcákat külön sorba, pontos érkezési és indulási idővel kell a menetlevélen feltüntetni!

Különleges (szűk, meredek stb.) utcák hó eltakarítási körzete

1 gép

T – I/4	
1. Kilátó u.	29. Vadvirág u.
2. Síp u.	30. Dr. Szabolcs Z. u.
3. Dob u.	31. Lipp Vilmos u.
4. Lejtő sétány	32. Deák 76. – belső út
5. Márton Á. u. (templomtól felfelé)	33. Hajnal u.
6. Dombtető u.	34. Tavasz u.
7. Gyöngyvirág u.	35. Nyár u.
8. Eötvös József u.	36. Ősz u.
9. Liget u.	37. Jáki u. végén 3 ház
10. Wimmer A. u.	38. Szőlőhegy u.
11. Egressy B. u.	39. Silvana u.
12. Orgona u.	40. Vesta u.
13. Rigóvölgyi u.	41. Luna u.
14. Szedres u.	42. Justitia u.
15. Csuszka u.	43. Concordia u.
16. Brutscher utcából nyíló, kollégiumi belső út ("L" alak)	44. Fortuna u.
17. Benedek E. u.	45. Ariadné u.
18. Stromfeld A. u.	46. Niké u.
19. Bárdosi N. J. u.	47. Glória u.
20. Olimpia u.	48. Brigád u.
21. Vályi P. u.	49. Kert u.
22. Kemény Zs. u.	50. Búzavirág u.
23. Kós K. u.	51. Stettner A. u.
24. Kiss J. u.	52. Alsóhegyi útról felfelé vezető aszfaltos zsákutca (parknál)
25. Koncz J. u.	53. Szőlősi sétány(Légszesz.-Négyesi-ig)
26. Újvári E. u.	
27. Víztorony u.	
28. Karmelita u.	

II. ütem útjainak hó eltakarítási körzetei

2-2 gép együtt

<u>T - II/1</u>	<u>T - II/2</u>	<u>T - II/3</u>
1. Paragvári u.	1. Rumi út (Újvilág utcáig)	1. Károly R. u.
2. <i>Szent Imre herceg útja</i>	2. Rumi út (körgyűrűtől ki- felé)	2. Sorok u.
3. <i>8721-es összekötő út</i>	3. Rumi külső út	3. Mátyás király u.
4. Béke tér	4. Bogát fasor	4. Zrínyi I. u.
5. Söptei út(k.gy-ig)	5. Szent István király u.	5. Batthyány tér
6. Semmelweis I. u.	6. Bogáti út (87-es útig)	6. Rákóczi F. u.
7. Vasút u.	7. Sport tér (buszforduló)	7. Szent Flórián krt.
8. Váci M. u.	8. Csaba u. (Hunyadi kör- forgalomtól körgyűrűig)	8. Pázmány P. krt.
9. Bem J. u. + buszforduló	9. Zanat faluban lévő busz- forduló	9. Jászai M. u.
10. Szűrscapó u.	10. Varasd u.	10. Óperint u.
11. Bartók krt Rohoncitól keletre (kerékpársáv!)	11. Rozsnyó u.	11. Kálvária u.
12. Horváth B. krt. (kerékpársáv!)	12. Ipari út	12. Jókai M. u.
13. Bocskai I. krt. (kerékpársáv!)	13. Vépi út	13. Bartók krt. Rohonci u.- tól nyugatra
14. Nádasdy F. u.	14. Ikervár u.	14. Brenner T. krt.
15. Dr. Pető Ernő u.	15. Puskás T. u.	15. Nárai u.
16. Sugár u.	16. Vámház u.	16. Nárai külső út (Temes- vár u.-i buszfordulóig (Ki- rály Sportcentrum mellett))
17. Maros u.	17. Kötő u.	17. Nagyvárad u.
18. Írottkö u.	18. Szövő u.	18. Alsóhegyi u. Nagyvárad- tól temetőig + buszford.
19. Vízöntő u.	19. Vásártér u.	19. Ferenczy u.
20. Öntő u.	20. Sági u.	20. Jáki út
21. Szófia u.	21. Pálya u.	21. Somlay A. u.
22. Farkas K. u.) csak	22. Sólóyom u.	22. Gagarin út
23. Bajnok u. (a busz- forduló	23. Károlyi A. u.	23. Kárpáti K. u.
24. Pipacs u. (24. Mikes K. u.	24. Homok u.
25. Saághy I. u.) útvonal	25. Aréna u.	25.II János Pál pápa krt busz útvonal
26. Kodály Z. u.	26. Légszeszgyár u.	26. Falunagy u.
27. Simon I. u.	27. Juhász Gy. u.	27. Lajta u.
28. Kassák L. u.	28. Gábor Á. u.	28. Márton Á. u.
29. Faludi F. u.	29.Tátika u. Felüljáró zárá- sánál II. körös kezdő utca!	29. Ernuszt K. u.
30. Bakó J. u.	30.Sárdi ér u. Felüljáró zárása esetén II. körös kez- dő utca!	30. Erdei iskola út

	31. Jávor u. Szatmár u.-ig Felüljáró zárásánál II kö- rös kezdő utca!	
	32. Szatmár u. Jávor u. Csaba u között Felüljáró zárásánál II körös kezdő utca!	

A dőlt, vastagon szedett utcákat külön sorba, pontos érkezési és indulási idővel kell a menetlevélen feltüntetni!

III. ütem útjainak hó eltakarítási körzetei

1 gép

T – III/1	
<i>Kiemelt utcák</i>	25. Szőlősi sétány
01. Szent László király u.	26. Négyesi u.
02. Jégpince u.	27. Kodolányi J. u.
03. Középhegyi út	28. Szalónak u. (Szt. Flórián krt-tól délre)
04. Kenderesi u.	29. Vasvári P. u.
05. Gazdag E. u.	30. Németújvár u.
06. Apáczai Cs. J. sétány	31. Kenyérvíz u.
07. Bólyai J. u.	32. Vitéz u.
08. Engels F. u.	33. Órség u.
09. Deák F. u. (Paragváritól a Rohonciig)	34. Kazinczy F. u.
10. Brutscher u.	35. Százhold. u.
<i>Mellékutcák</i>	36. Móra F. u.
11. Bűrű u.	37. Újvilág u-tól garázsok mellett Vízműig
12. Hock J. u.	38. Felsőbüki Nagy P. u.
13. Móricz Zs. u.	39. Hajdú u.
14. Fraknó u.	40. Muraszombat u.
15. Babits M. u.	41. Budai Nagy A. u.
16. Tóth Á. u.	42. Kőrösi Csoma S. u.
17. Vajda J. u.	43. Fogaras u.
18. Balassi B. u.	44. Kismarton u.
19. Kosztolányi D. u.	45. Igló u.
20. Szalónak u. (Szt. Flórián krt-tól É-ra)	46. Csapó u.
21. Jurisich M. u.	47. Hársfa u.
22. Taschler J. u.	48. Nagy Lajos király u.
23. Béri Balogh Á. u.	49. Pásztor u.
24. Walder A. u.	50. Liliom u.

III. ütem útjainak hó eltakarítási körzetei

1 gép

T – III/2

Mellékutcák

01. Avar u.	30. Fábián Gy. u.
02. Géfin Gy. u.	31. Rozmaring u.
03. Gömör u.	32. Jékely Z. u.
04. József A. u.	33. Kürtös u.
05. Szinyei Merse P. u.	34. Irinyi J. u.
06. Esze T. u.	35. Radnóti M. u.
07. Katona J. u.	36. Döbrentei u.
08. Arany J. u.	37. Tarczai u.
09. Tompa M. u.	38. Asbóth J. u.
10. Fürdő u.	39. Bethlen G. u.
11. Reviczky Gy. u.	40. Csatár u.
12. Gotthárd u.	41. Hosszú u.
13. Kunos E. u.	42. Tinódi L. S. u.
14. Károlyi tértől Frim J. iskoláig	43. Hajnóczy J. u.
15. Károlyi G. tér	44. Jáki út vége (temető mellett)
16. Szigligeti E. u. !!!	45. Jáki 57-nél zsákutca
17. Somlay A u.	46. Sárosi Gy. u.
18. Szabadságharcos u.	47. Vidos J. u.
19. Győrffy I. u.	48. Kulcsár I. u.
20. Kismezei u.	49. Halastó u.
21. Madách I. u.	51. Hattyú u.
22. Táncsics M. u.	51. Sorokmajor u.
23. Dudás u.	52. Péterffy S. u.
24. Szalézi tér	53. Zalai Tóth J. u.
25. Margaréta u.	54. Alpár Gy. u.
26. Jászi O. u.	55. Dukai Takách J. u.
27. Laky D. u.	56. Termelők útja
28. Huszt u.	57. Rába u.
29. Alsóhegyi út zsákutca része	

III. ütem útjainak hó eltakarítási körzetei

1 gép

T - III/3	
<i>Kiemelt utcák</i>	
01. Kinizsi P. u.	
02. Bercsényi u.	
03. Szőkeföldi u.	
04. Nádor u.	
05. Gyöngyös u.	
06. Vak Bottyán u.	
07. Tátika u.	
<i>Mellékutcák</i>	
08. Parkerdei út	29. Angolkert u.
09. Káptalan	30. Szélkerék u.
10. Vikárius	31. Szigeti Kilián u.
11. Nótárius	32. Csepy Dömötör u.
12. II János Pál pápa zsákutca része	33. Lancsics B. u.
13. Árpád u.	34. Szenczy Imre u.
14. Béke u.	35. Weöres S. u.
15. Mátra u.	32. Eötvös J. u.
16. Tátra u.	33. Kétrózsa köz
17. Fáttra u.	34. Batsányi J. u.
18. Badacsony u.	35. Áprily L. u.
19. Minta lakótelep	36. Tömjénhegy u.
20. Márton Áron zsákutca része (templom mögött)	37. Szász Béla u.
21. Aranypatak u.	38. Fadrusz u.
22. Dugovics T. u.	39. Bodányi Ö. u.
23. Komlósi F. u.	40. Reismann János u.
24. Áchim A. u.	41. Rauscher Miksa u.
25. Bárdos A. u.	42. Lőportár u.
26. Dozmat u.	43. Bernstein u.
27. Werner Alajos	44. Varasdy K. u.
28. Torony u.	

III. ütem útjainak hó eltakarítási körzetei

1 gép

T - III/4	
<i>Kiemelt utcák</i>	
01. Teleki B. u.	
02. Minerva u.	
03. Demeter u.	
04. Diana u.	
05. Viktória u.	
06. METRO-hoz vezető út	
07. Hóvirág u.	
08. Tulipán u.	
09. Bertalanffy M. u.	
10. Muskátli u.	
11. Szabadnép u.	
<i>Mellékutcák</i>	
11. Rumi Rajki I. u.	35. Saághy u.
12. Nefelejcs u.	36. Bajnok u.
13. Benczúr Gy. u.	37. Barabás M. u.
14. Vadrózsa u.	38. Galamb u.
15. Kaposi J. u.	39. Hermann O. u.
16. Haladás u.	40. Pipacs u.
17. Levendula u.	41. Székely B. u.
18. Szegfű u.	42. Prága u.
19. Veres P. u.	43. Kalló u.
20. Nagyszombat tér	44. Temető u.
21. Szerb A. u.	45. Kéthly A. u.
22. Görgy A. u.	46. Arad u.
23. Szt. Imre hcg./A	47. Hollósy S. u.
24. Tolnai S. u.	48. Verseny u.
25. Vajdahunyat tér	49. Munkácsy M. u.
26. Várkonyi I. u.	50. Damjanich J. u.
27. Csikor E. u.	51. Élmunkás u.
28. Mészáros J. u.	52. Május 1. u.
29. Senyefai u.	53. Vereczkei u.
30. Németh L. u.	54. Bezerédi A. u.
31. Szabó I. u.	55. Vörösvár u.
32. Csók I. u.	56. Tarcsa u.
33. Rezeda u.	57. Alsóór u.
34. Farkas K. u.	

III. ütem útjainak hó eltakarítási körzetei

1 gép

<u>T - III/5</u>	
<i>Kiemelt utcák</i>	
01. Diófa u.	
02. Kuncz A. u.	
03. Krúdy Gy. u.	
04. Felsőőr u.	
<i>Mellékutcák</i>	
05. Acsádi I. u.	30. Török I. u.
06. Szabó E. u.	31. Esthajnal u.
07. Ovad u.	32. Göncöl u.
08. Bányász u.	33. Oroszlán u.
09. Bendefy u.	34. Rák u.
10. Szántó Kovács J. u.	35. Skorpió
11. Kandó K. u.	36. Fiastyúk
12. Vas Gereben u.	37 Titán
13. Páfrány u.	38. Győzelem u.
14. Rumi út (Csinger kanyar)	39. Borotszeg u.
15. Hermán u.	40. Mészáros L. u.
16. Tamási Á. u.	41. Paál L. u.
17. Orbán B. u.	42. Akácfa u.
18. Komárom u.	43. Izsó M. u.
19. Ifjúság u.+3 háznál L alak (D-i oldalon)	44. Erdősi Sz. u.
20. Gesztenyefa u.	45. Falukert u.
21. Nyárfá u.	46. Bádofa u.
22. Bükkfa u.	47. Farkas u.
23. Tölgyfa u.	48. Sándor L. u.
24. Kond vezér u.	49. Határőr u.
25. Hétvezér u.	50. Vadász u.
26. Gyurits A	51. Bogát fasor
27. Álmos vezér u.	52. Vízmellék u.
28. Ond vezér u.	53. Festetics u.
29. Előd vezér u.	54. Almássy u.

III. ütem útjainak hó eltakarítási körzetei

1 gép

T - III/6	
<i>Kiemelt utcák</i>	
01. Sas u.	
02. Alkotás u.	
03. Mérleg u.	
04. Jávor u.	
05. Sárdi-ér u.	
<i>Mellékutcák</i>	
06. Pozsony u.	21. Kolozsvár u.
07. Vas u.	22. Szabadka u.
08. Hámor u.	23. Sárvár u.
09. Bártfa u.	24. Sziget u.
10. Kassa u.	25. Torockó u.
11. Jegenye u.	26. Szatmár u.
12. Nyitra u.	27. Selyemrét u.
13. Lócse u.	28. Vépi út - Csaba út összekötő út
14. Körmöc u.	29. Vénusz u.
15. Selmec u.	30. Üstökös u.
16. Acél u.	31. Csillag u.
17. Ipar u.	32. Napsugár u.
18. Szövő - Puskás összekötő u.	33. Holdsugár u.
19. Brassó u.	34 . Kikelet u.
20. Szeben u.	

III. ütem útjainak hó eltakarítási körzetei

1 gép

T - III/7

<i>Kiemelt utcák</i>	
01. Welther K. u.	
02. Eötvös L. u.	
03. Garai J. u.	
04. Lovas u.	
05. Söptei útról börtönhöz bevezető szakasz	
06. Márkus E. u.	
07. Losonc u.	
08. Hadnagy u.	
09. Dr. Fodor J. tér	
10. Kertész u.	
11. Patak u.	
12. Lipp V. u.	
<i>Mellékutcák</i>	
13. Szabó M. u.	24. Borostyánkő u.
14. Akacs M. u.	25. Léka u.
15. Szegedy Györgyné u.	26. Tószér tér
16. Somogyi B. u.	27. Uzsoki u.
17. Hazatius u.	28. Békefi A. sétány
18. Hargita u.	29. 11-es huszár úti lakótelep
19. Forró u.	30. Pinkafői u.
20. 11-es huszár út zsákutca	31. Csokonai V. M. u.
21. Késmárk u.	32. Kölcsey F. u.
22. Eszterházy A. u.	33. Mikszáth K. u.
23. Eperjes u.	34. Gárdonyi G. u.

13. Multicar, kistraktorok hó eltakarítási körzetek (járdák, buszmegállók, kerékpárutak)

I. körzet - belváros

1. Thököly I. u. járda Bizományitól aluljáróig (északi oldal)
2. Aluljáróhoz vezető járdák - 5 db
3. Szelestey L. u. - Gyöngyös melletti parkoló járdája
4. Március 15. tér járdái
5. Malom u.
6. Liszt F. u. – Kőszegi u. kerékpárút
7. Dr. Antal József tér Petőfi S. utcával párhuzamos járda
8. Dr. Antal József tér szökőkút mellett járda szakasz könyvtár lépcsőig
7. Kőszegi u. - Savaria szálló parkolója előtti járda
8. Hefele M. u. – OTP viakolor kerékpárút
9. Király u. – Szt. Márton u. Gyöngyös hídig kerékpárút
10. Kiskar u. kerékpárút
11. Kiskar u. 2 db buszmegálló (Nyomda, volt Gazda áruház)
12. Sörház u. 2 db buszmegálló
13. Nyomda mögötti járda- és kerékpárút a Perint partján
14. Sörház – Magyar u. közötti kerékpárút és járda
15. Brutscher József utcai kerékpárút, Ady téri park kerékpárút
16. Sörház u. 2 db buszmegálló (Ady téri parkkal szemben)
17. Óperint u. kerékpárút (csak járdás szakaszokon)
18. Felsőőr u.-i park járdái
19. Felsőőr u. zöld terület melletti járda Sorok utcától Móricz Zsigmond utcáig.
20. Sorok u. – Juhász Gy. u. sarok
21. Sorok u. 2 db buszmegálló
22. Batthyány tér járdái
23. Wesselényi – Szelestey sarok (járda)
24. Pável Á. sétány Markusovszky úti hídtól Zrínyi utcáig kerékpárút
25. Gyöngyösparti sétány 1-től Szt. Márton utcáig járda
26. Postaköz kerékpáros-gyalogos út
27. 48-as tér, tűzcsapok előtti járda, kerékpárútra merőlegesen
28. Batthyány tér (2 db), Rákóczi F. u. iskola (2 db) buszmegálló
29. Zrínyi – Mátyás király sarok – mindkét oldal
30. Légszeszgyár u. sétánytól hídig
31. Pelikán park járdái (Honvéd u., 7. számtól a hídig is, Honvéd tér,)
32. Honvéd tér 1. előtti járda
33. Markusovszky 2-től Gyöngyös hídig
34. Vörösmarty u. járda Semmelweis u.-tól Horváth B. krt.-ig a nyugati oldalon,
35. 11-es huszár úti lakótelep
 - a) 100 lakásos épület előtti burkolt út
 - b) játszótér déli és nyugati oldalán lévő járda
36. Bocskai krt. - Horváth B. krt. - Bartók B. krt. - Brenner krt. kerékpárút (csak járdás szakaszok)

Multicar hó eltakarítási körzetek (járdák, buszmegállók, kerékpárutak)

II. körzet

1. Kárpáti K. u. – Kenderesi u. között kerékpárút
2. Homok utcai kerékpárút és járda Parkerdő lakóparkig + Buszmegálló
3. Dózsa Gy. u. - park melletti járda a hídig
4. Dózsa Gy. u. Tanárképzővel szemben 1 db buszmegálló
5. Magyar u. - Sörház u. között párhuzamos járdák + Sörház saroktól a járda Romkert végéig
6. Rohonci u. járda - Gépiparitól Magyar u-ig, park felőli oldal
7. Árpád u. - Homok u. sarok járda
8. Bartók B. krt. - Gagarin u.-tól Kenderesi utcáig, túloldalon a Jégpince u.-tól a Kenderesi u.- ig
9. Bartók B. krt. – uszoda felől 1 db buszmegálló
10. Bartók B. krt. – „VI.” ütem felől 1 db buszmegálló
11. Brutscher u. 3 db buszmegálló
12. Magyar L. u.: Nagykar – Gépipari SZKI között
13. Perintpart: Gépipari – Bartók B krt. közötti járda és kerékpárút
14. Rohonci u. mindkét oldal Bartók u.-tól a Váci u.-ig (járdák)
15. Rohonci u. buszmegállók: Órásház és szemben, Haladás pályával szemben,
16. Rohonci út kerékpárút mindkét oldal
17. Bem József utca 8. mögötti tűzoltó út.
18. Bem J. 6-18. és Váci M. 68-74. mögötti kerékpárút és járda
19. Váci M. u.- északi oldal végig, déli oldal a zöldeséges pavilon előtti szakaszon kívül végig (járdák)
20. Bem J. u. - kiépített szakaszok mindkét oldalon végig + Bem J. u. 2. mellett merőleges járda Váciig
21. Szűrcsapó u. északi oldal Rohonci u.-tól Szabó M. u.-ig, déli oldal
22. Bólyai J. u. sarok (buszmegálló) + járda Domusig
23. Bólyai J. u. kerékpárút
24. Paragvári 79. és Anita presszó közötti járda
25. Szűrcsapó u. buszmegállók: Bólyai sarok 2 db, Szabó M. u. sarok társasház felőli oldalon.
26. Bólyai J. u. - nyugati oldal (Bartóktól Engelsig) + Engels u. külső járda szakasz parkolóig
27. Paragvári u. - Szűrcsapó u.-tól Szent Imre herceg u.-ig a nyugati oldalon, a keleti oldalon
28. Horváth B. krt.-i Gyöngyös híd, buszmegálló kórház oldalánál 1 db
29. Paragvári u. idősek otthona melletti járda
30. Benedek E. u. 1-6. mögötti járda
31. Bem J. u. - Szűrcsapó u. közötti szerviz út
32. Szűrcsapó és Bem J. u. között párhuzamos belső járdák (2 db) park mellett
33. Szűrcsapó - Benedek E. u. összekötő járda (bolt előtt)
34. Vízöntő u. – Váci M. u. összekötő kerékpárút

Multicar hó eltakarítási körzetek (járdák, buszmegállók, kerékpárutak)

III. körzet

1. Jáki úti járda Dudás u.-tól Jászi Oszkárig, Dudás u-tól Ferrosütig, szemben a parkoló körül
2. Jáki úti járda Irinyi János u.-tól Alsóhegyi útig
3. Centenáris hídtól Kálvária utcáig tartó kerékpárút
4. Nárai u-Bagolyvártól a Nárai u. 68-ig járda
5. Pohl tó utcától Szabadság harcos utcáig kerékpárút
6. Körmendi út - Centenáris híd 2 db bm.
7. Körmendi út - Győrffy I. u. sarok (járda)
8. VI-os ütem úttestek
9. VI-os ütem – Rohonci úttal párhuzamos belső járda csak a parkolóig
10. VI-os ütem Szűrűcsapó u. + Perintparti sétánnyal összekötő utcák
11. Perintparti sétány (járda + kerékpárút)
12. Kodály Z. u.-ban Váci M. u.-tól Kodály Z.u. 35-ig északi oldali járda
13. Aranypatak étteremtől Kodály Z. u. 28-ig
14. Kodály Z. u. 1/A-tól hőközpontig, onnan a Kassák utcáig
15. Kassák u. mindkét oldalán, TESCO-tól
16. Bakó J. u.-ig, illetve a Kodály Z. u. saroktól a Bakó J. u.-ig
17. Faludi F. u. déli oldalán Gazdag E. u.-tól Dolgozók útjáig
18. Gazdag E. u. 3. sz-tól keletre a játszótér déli oldalán
19. Faludi u.-i buszm.-tól a lakótelepig járda + Faludi u. játszótér NY-K irányú két járda
20. Pásztor Csárda buszmegállótól lakótelepig (zöld területen keresztül)
21. Nagy L. u. külső oldalán járda, Nagy L. 24-32 között a ház előtti járda
22. Dolgozók útja – Faludival szemben 1 db
23. Faludi F. u.
24. Nagy László u.
25. Dolgozók útja - Eruszt K. sarok 2 db
26. Eruszt K. u. 25. 2 db
27. Dolgozók útja kerékpárút: Rohonci – Bem – Dolgozók útja Szombathely táblaig
28. Oladi körforg –tól Szt. Imre hcg. körforg-ig összekötő út melletti kerékpárút
29. Muskátli utcától Vízöntő utcáig hangszigetelő fal melletti járda, illetve arra merőlegesen két járdaszakasz az első ingatlanok kerítéséig.
30. Béke tér – forduló bm.
31. Tulipán utca zsák utca része (csak tolásban)
32. Szent Imre hcg. u. - Öntő sarok 2 db bm.
33. Szent Imre hcg u. - Szófia sarok 2 db buszmegálló
34. Szent Imre hcg. kerékpárút (Váci Mihály u-tól körforgalomig)
35. Paragvári út kerékpárút
36. Paragvári u. buszm.(általános isk. 2db, körút sarok 2db, Zeneműv. 2db)

Multicar hó eltakarítási körzetek (járdák, buszmegállók, kerékpárutak)

IV. körzet

1. Jégpince utca 2 db buszmegálló
2. Erdei Iskola - Középhegyi sarok 2 db bm.
3. Nárai u. külső – Fadrusz u. 1 db bm.
4. Nárai u. külső – Lőportár u. 1 db bm.
5. Nárai u. külső – Batsányi u. 1 db bm.
6. Nárai u. külső – Temesvár u. bm.
7. Alsóhegyi út 3., és Tarcza sarok buszmegállók,
8. Jáki úti temető (buszmegállónál)
9. Jáki út 24. és Plázánál buszmegállók
10. Jáki úti kerékpár út Király sportcentrumig
11. Brenner T. krt. járdái
12. Brenner T. krt. –Nagyvárad 2 db, Plaza 2 db buszmegálló
13. Pohl tó utcától kerékpárút – Körmendi út Szombathely tábláig
14. Külső Pozsonyi u. 1/A és szemben bm.
15. Külső Pozsonyi u. 66. és szemben bm.
16. Erkel F. u. – Temesvár u. 2 db bm.
17. Erkel F. u. 52. és szemben 2 db bm.
18. Diófa utcai kerékpárút
19. Szt. Gellért u. mindkét oldal a Perint hídtól a Kismarton illetve a Fogaras u.-ig
20. Szt. Gellért u. kerékpárút
21. OMV benzinkút, és vendéglátó egység közötti Pásztor utcai kerékpárút
22. Rumi út 162 -től Rumi út 136-ig kerékpárút
23. Savaria Nett-Pack és szemben buszmegállók
24. Rumi út Szőlősi vasútállomástól Bogáti fasorig kerékpárút
25. Rumi út - Bendefy L. sarok 2 db bm.
26. Rumi út - Bükkfa sarok 2 db bm.
27. Rumi u. (rég)- Komárom u. sarok 2db bm.
28. Rumi út - Török I. sarok 2 db bm.
29. Rumi út - Izsó M. sarok 2 db bm.
30. Sport tér buszforduló
31. Rumi u. – Falukert u. 2 db bm.
32. Rumi u. Bogát fasor 2 db bm.
33. Bogáti út 10- és szemben 2 db bm.
34. Szt. István u. – Vadász u. sarok bm.
35. Tárogató u. *(Amennyiben az S III/3 –as körzet indításra kerül!)*
36. Csalogány u. *(Amennyiben az S III/3 –as körzet indításra kerül!)*
37. Szt. István kir. u. - Győzelem u. sarok és szemben bm.
38. Szt. István Kir. U. – Harangláb és szemben bm.
39. Szt. István kir. u. 2. és szemben bm

Multicar hó eltakarítási körzetek (járdák, buszmegállók, kerékpárutak)

V. körzet

1. Mátyás király u. 7., 10., 42., 45. buszmegállók
2. Jászai M. u. VG. kerítéstől Szt. Flórián krt.-ig (túoldalón is távhő kerítéstől Szt. Flóriánig); Gábor Á. u.-tól a Szt. Gellért u.-ig nyugati oldal
3. Jászai M. u-ból Krúdy Gy. u.-ba átvezető szakasz a kazánház és ktsz. között
4. Csaba úti felüljáró, biciklis aluljáró, és járdái
5. Nádasdy F. u. kerékpárút
6. Gayer park kerékpárút
7. Gayer park melletti járdák (Aréna u. Zrínyi u. Hunyadi u. Gyöngyös u.)
8. Perintparti sétány (hóékes kistraktor körzetben is)
9. Szt. Márton u. - Zanati u. északi oldal (Vörösmarty u.-tól Sas u.-ig)
10. Kötő u. (Puskás és Vámház között)
11. Vámház u. + Kötő u. kerékpárút
12. Vásártér u. kerékpárút + járda
13. Sárdi-ér u. kerékpárút
14. Csaba u. kerékpárút
15. Vépi út – Vásártér u. sarok,
16. Vépi úti kerékpárút – Vásártér utcától 86- os elkerülőig
17. Kolozsvár u. Sági – Vépi út közötti kerékpárút
18. Zanati út kerékpárút
19. Varasd u.: Homa Center körf. – Family Center kijáratáig
20. Zanati út 4 db buszm. + forduló, Zanati út Felszabadulás TSZ 2 db buszm.
21. Zanati út 8 db buszmegálló (Savaria Rehab Team 2 db, Falco 2 db, Gumicenter, Suzuki, MEVI, Nissan, TESCO előtt)

Kistraktoros körzetek (járdák, buszmegállók, kerékpárutak) I. körzet

1. Fő tér:
 - A teret É-D irányban átszelő járda Kőszegi utca folytatásában
 - Belsikátorhoz vezető út
 - Gyöngyös Áruházról a Külsikátorhoz vezető út
 - A gyógyszertár és a cipőbolt között
 - Városházára vezető útvonal
 - Savaria térre történő rácsatlakozás
 - Fő téri „Y”
 - Vásártér teljes felülete
 - Kossuth 1-3. (Városháza) előtti és melletti járda
2. Belsikátor Parkolólemez melletti átjáró
3. Thököly I. u. 17. (parkoló) előtti járda
4. Szt. Márton 15-től északi oldal Borostyánig. Kisfaludy S. u.-i járda
5. Thököly I. u. buszmegállók
 - Thököly I. u. 22-24 szemben
 - Thököly I. u. - Ferences kertje előtt
 - Thököly I. u. - Ferences kertjével szemben
6. Savaria tér, szökőkút melletti bejáró
7. Múzeum park, a parkot északról és keletről kísérő járda
8. Pável Ágoston Sétány, Kisfaludy S. utcától a Szelestey utcáig húzódó járda
9. Gyöngyösparti sétány
10. Neumann iskola előtti park járdái (Bocskai krt, 11-es Huszár út)
11. Verseny utca végén Lidl sarkától a buszmegállóig járda
12. Verseny utca végén elkerülőre kimenő járda ívek mind két oldal
13. Stromfeld lakóteleptől Stromfeld ltp. buszmegállóhoz vezető járda
14. Kámoni vasúti megálló lépcsőjétől első ház sarkáig járda
15. Tószér téri park mindkét járda
16. Repülők útja melletti kerékpárút, 11-es Huszár úttól Söptei útig.

Kistraktoros körzetek (járdák, buszmegállók, kerékpárutak) II. körzet

1. Szt. Flórián krt. északi oldal Centenáris hídtól 22-ig, déli oldal Centenáris hídtól Károly Róbertig
2. Károly Róbert Szent Flóriántól keleti oldalon az első ház oldalsó járdájáig
3. Hunyadi út déli vége kerékpárút
4. Szőlős u. kerékpárút
5. Hajnal utca járdák
6. Károlyi Antal utcai járdák
7. Mikes Kelemen u. járda
8. Pázmány Péter krt. jobbról, balról buszfordulóig
9. Szent Márton templom és a piac közötti kerékpár út
10. Szent Márton u. járda és bekötő utak
11. Barátság út játszótér körül
12. Barátság u. kerékpárút
13. Bercsényi Miklós utca temetőtől társasházig tartó, és társasház - Szőkeföld u. közötti "V" járdaszakasz
14. Szt. Márton 10-12 mögött É-D irányú járda fizetőparkolók mellett
15. Hunyadi u. járda Zrínyitől Gyöngyös u-ig
16. Zrínyi – Thököly közti járda, Gyöngyös patak mellett
17. Szent István park kerékpárút, járdák

14. Belvárosi parkolók hó eltakarítási körzetei

I. körzet

1. Kossuth L. u.
2. Hefele M. u. (nem a belső)
3. Bejczy u.
4. Thököly I. u. (mindkét oldal)
5. Zrínyi I. u.
6. Batthány tér
7. Rákóczi F. u. (Thököly I. u. - Batthyány tér között)
8. Hollán E. u.
9. Berzsényi tér
10. Templom tér
11. Szily J. u. + Szily J. u. 19. sz. udvar
12. Kőszegi u. + VAOSZ udvar
13. Mártírok tere
14. Széchenyi u. (mindkét oldal)

Belvárosi parkolók hó eltakarítási körzetei

II. körzet

1. Király u.
2. Malom u. + belső is
3. Széll K. u. (Király u. - Vörösmarty u. között)
4. Szelestey L. u. (Király u. - Vörösmarty u. között)
5. Kisfaludy S. u. (Király u. - Vörösmarty u. között)
6. Wesselényi M. u.
7. Március 15. tér SZTK előtt is
8. Markusovszky u.
9. Kórház köz
10. Hübner u.
11. Domonkos u.
12. Báthory u.
13. Deák F. u. (Paragvári u. - Honvéd tér között)
14. Liszt F. u.
15. 14 emeletes ház mögötti parkoló
16. Március 15. tér 1. és 3. mögötti parkolók
17. Karinthy F. u.

Belvárosi parkolók hó eltakarítási körzetei

III. körzet

1. Thököly I. u. belső (Bizományi mögött)
2. Thököly I. u. belső (Okmányiroda mögött)
3. Piac I. (déli oldal)
4. Piac II. (Szt. Márton magas házak északi oldalán)
5. Piac III. (Templom előtt)
6. Piac IV. (Volt Gazda Áruház körül)
7. Piac V. (Vásárcsarnok északi oldal)
8. Kiskar u-ban Kossuth L. u. saroktól északi irányban
5 parkolóhely + Nyomda
9. Hefele M. u. nagy parkoló
10. APEH parkoló
11. Uránia udvar (külső-belső)
12. Király u. belső (Király u. 1-3. udvar)
13. Kisfaludy S. u. belső (Savaria tér mögött)
14. Szt. Márton u. parkoló (Borostyánkővel szemben)
15. Borostyánkő parkoló
16. ISIS parkoló
17. Gazda áruház mögötti parkoló
18. MMIK parkolók

15. Belvároson kívüli parkolók listája (hó eltakarítás)

1. Ady tér (volt börtönnél)
2. Éhen Gy. tér + Széll Kálmán 51. tömbbelső
3. Március 15. tér
4. Hunyadi lakótelep parkolói
5. Felsőőr utca parkolói
6. KISZ lakótelep parkolói
7. Derkovits lakótelep parkolói (Új parkoló Kodály Zoltán u. patak part, valamint Szűrcsapó 22. mellett)
8. Bartók B. krt. parkolói
9. Oladi lakótelep parkolói (Tesco és Árkádia nem!)
10. Csónakázó tó Kenderesi úti parkolói
11. Csónakázó tó Árpád utcai parkoló
12. Deák F. u. parkolói
13. 11-es huszár u. parkolói
14. Hadnagy u. parkolói Eperjes u-tól északra
15. Stromfeld lakótelep parkolói (Lidl parkoló és körforgalom közötti parkoló is)
16. Fedett uszoda parkolói
17. Gagarin u. parkolói
18. Jáki úti temető parkolói
19. Dózsa Gy. u.
20. Puskás T. u.
21. Vörösmarty M. u. 31. sz. udvar (Wesselényire megy ki)
22. „Emlékmű” alatti parkoló

16. Kerékpárutak listája (hó eltakarítás)

1. Vámház u.
2. Vásártér u. + járda
3. Vépi úti kerékpárút – Vásártér utcától 86- os elkerülőig
4. Sárdi-ér u.
5. Csaba u.
6. Kolozsvár u. Sági – Vépi u. közötti kerékpárút
7. Zanati út
8. METRO körforgalom (Öntő u-tól METRO kerítésig)
9. Barátság u.
10. Szt. Márton u. – Vörösmartytól Barátság utcáig észak nyugati oldalon és a temető oldalánál
11. Nádasdy F. u.
12. Ady tér park
13. Brutscher József utca
14. Kiskar u.
15. Nyomda mögötti járda- és kerékpárút a Perint partján
16. Sörház – Magyar u. közötti kerékpárút
17. Pável Á. sétány Markusovszky úti hídtól Zrínyi utcáig
18. Paragvári út
19. Liszt F. u. – Kőszegi u. – Széchenyi u. – Szily u. – Hollán u.
20. Hefele M. u. – OTP közötti viakolor kerékpárút
21. Hunyadi út déli vége
22. Szőlős u.
23. Szt. Gellért u.
24. Diófa utca
25. Pásztor u. OMV mellett
26. Rumi út 136-tól - 162-ig
27. Rumi út Szőlősi vasútállomástól Bogáti fasorig
28. Rohonci út mindkét oldalon
29. Vízöntő u. – Váci M. u. összekötő kerékpárút
30. Körmendí út – Szombathely tábláig (Szt. Gellért körforg. körül is)
31. Jáki úti kerékpár út Temesvári utcáig
32. Kárpáti K. u. – Kenderesi u. között
33. Homok utcai kerékpárút és járda Parkerdő lakóparkig
34. Bólyai J. u.
35. Gayer park
36. Perintparti sétány (hóékes kistraktor körzetben is)
37. Szt. Imre hcg. u. (Váci Mihály u-tól körforgalomig)
38. Szt. Imre körforg-tól Dolgozók körforg-ig 8721-es út mellett
39. Óperint u.
40. Király u. – Szt. Márton u. Gyöngyös hídig
41. Bocskai krt. – Horváth B. krt. – Bartók B. krt. – Brenner krt.
42. Szent István park kerékpárút
43. Varasd u.: Homa Center körf. – Family Center kijáratig
44. Magyar L. u.: Nagykar – Gépipari SZKI között
45. Perintpart: Gépipari – Bartók krt. között
46. Dolgozók útja: Rohonci – Bem – Szombathely tábláig
47. Repülők Útja melletti kerékpár út Söptei útig

17. Hidak, buszmegállók, járdák kiegészítő helyek listája (hó eltakarítás)

I. körzet kézi erős hóeltakarítási (buszmegállók, hidak, járdaszakaszok)

1. Szt. Márton u.-i buszmegálló- aluljárónál
2. Szt. Márton u.-i buszmegálló – aluljáróval szemben
3. Szent Márton biciklis aluljáró lépcsői
4. Szent Márton aluljáró lépcsői
5. Kisfaludy Sándor utcai közúti híd
6. Dr. Pável Ágoston sétány gyaloghíd
7. Széll Kálmán utcai közúti híd
8. Szent Márton utcai bicikliút temető falánál
9. Zrínyi utcai közúti híd
10. Gyönygyös utcai ÉK.-i
11. Gyönygyös utcai DNy.-i
12. Hunyadi úti buszmegállók: Vásárcsarnok előtt, Zrínyi híd mellett,
13. Hunyadi úti üzletház mögött, Kinizsi sarkon L alakú járda a parkoló mellett
14. Vak Bottyán utcai közúti híd
15. Vak Bottyán Casino előtti járda hídig
16. Négyesi utcai gyaloghíd
17. Vámhivatalnál 2 db bm
18. Hunyadi úti közúti híd
19. Őrség utcai gyaloghíd
20. Gyógyszerraktárnál 2db bm.
21. Puskás T. u. járda Styl-nél parkoló és utca közötti külső járdaszakasz
22. Puskás T. u. - Styl előtt és szemben bm.
23. Puskás T. u.- Falco 2 db bm.
24. Puskás T. u. – forduló bm
25. Szövő u-ban Körmöc u-i átjárónál járda
26. Szövő u. - Kötő u. sarok 1 db bm.
27. Szövő u. - Alkotás sarok 1 db bm.
28. Alkotás 33. bm.
29. Pálya u. 2 db bm.
30. Sólyom u. 32. és szemben bm.
31. Sólyom u. 64. és szemben bm.
32. Csaba út felüljáró lépcsői
33. Csaba u. Szatmár u. sarok 2 db, Opel-el szemben 1 db bm.
34. Vásártér u. – Jávör u. 2 db buszmegálló
35. Vásártér u. –Csaba u. 2 db buszmegálló
36. Juhász Gyula utcai gyaloghíd
37. Körmendi út – Volán oldalánál 1 db bm.
38. Körmendi u. –Hétlábú csárda 2 db bm.
39. Körmendi u.- BPW bm.
40. Petőfi telep 2 db buszmegálló
41. Körmendi út Újvilág utcánál bm.

42. Újvilág utcai híd
43. Károly Róbert u. 1-3., 8., 38., 45. buszmegállók
44. Szent Gellért utcai gyaloghíd
45. Szent Gellért utcai közúti híd + lépcsői
46. Szt. Gellért u. - Rumi sarok, Szt. Gellért u. iskola 2 db buszmegálló
47. Pásztor utcai gyaloghíd
48. Szőlős u. körforg. után buszm. 2db, vegyesbolt előtt buszm. 2 db, Csitító 2 db bm.
49. Rumi út 33., 46., 57., 92., buszmegálló
50. Szent István Király utcai
51. Erdősi Szilveszter J. utcai gyaloghíd
52. Bogát Szoc. Otthon bm.
53. Szent Flórián krt. 33. és szemben buszmegálló
54. Szent Flórián körúti híd + lépcsői
55. Szent Flórián krt. - víztorony és szemben buszmegálló

II. körzet kézi erős hóeltakarítás (buszmegállók, hidak, járdaszakaszok)

1. Móra F. u. – páros oldali járda Diófától Fogarasig
2. Brenner T. krt. Tóth István park oldala 1 db buszmegálló
3. Brenner T. krt. nyugdíjas otthon 2 db buszmegálló
3. Jókai Mór utca 2 db buszmegálló
4. Óperint u. járda Óperint 1-től hídig
5. Óperint utcai híd
6. Óperint üzletház és szemben buszmegállók
7. Dózsa Gy. u. Tanárképzőnél 1 db buszmegálló
8. Magyar László utcai közúti híd
9. Gagarin u. – Fürdő u. sarok 2 db buszmegálló
10. Gagarin u. – Arany J. u. sarok 2 db buszmegálló
11. Csónakázó tó Árpád utca felől gyaloghíd
12. Kárpáti K. u. 5 db bm.
13. Csónakázó tó Kenderesi utca felől gyaloghíd
14. Bartók B. krt. – Csónakázó tó oldalán 1 db buszmegálló
15. Bartók Béla krt-i híd + lépcsők
16. Bartók B. krt. – Sportkomplexum oldalánál 1 db buszmegálló
17. Engels utca (Bólyaitól Rohonci parkolóig külső szűk járdaszakasz)
18. Rohonci 5 -19 –ig parkoló melletti szűk járda szakasz
19. Bem-Dolgozók úti híd gyalog-kerékpárhíd
20. Kodály Zoltán utcai közúti híd + lépcsők
21. (volt) "Bucsui vasúti" gyaloghíd
22. Oladi templom – forduló 1 db bm.
23. Árpád utcai Aranypatak gyaloghíd + Járdalap
24. Aranypatak utcai Aranypatak gyaloghíd +Járdalap
25. Ernuszt Kelemen utcai Aranypatak közúti híd
26. Eötvös utcai Aranypatak gyaloghíd
27. Liget utcai közúti híd
28. Dugovics Titusz utcai gyaloghíd
29. Árkádia és szemben 2 db buszmegálló és lépcsők
30. Kodály Z. u.-ban Váci M. u.-tól Kodály Z.u. 35-ig déli oldali járda
31. Kassák L. u. – Tesco 1 db bm.
32. Kodály Z. u.-Nagy L.u. sarok 2 db bm.
33. Kodály Z. u.- Simon I. u. 2 db bm.
34. Dolgozók útja – Faludi sarok 1 db bm.
35. Saághy utcai gyaloghíd
36. Búzavirág utcai gyaloghíd
37. Öntő utcai közúti híd
38. Öntő utca hídtól a körforgalomig a kisajátított telek melletti járda
39. Szófia utcai közúti híd
40. Arborétum és szemben 2 db bm. és lépcsők
41. Szent Imre h. u. –Görgey u. sarok 2db bm.
42. Szent Imre h. u. - Tulipán sarok 2 db bm.
43. Holczer malomtól D.-re gyaloghíd + lépcső

44. Holczer malom melletti gyaloghíd
45. Csók István utcai közúti híd
46. Szabadnép utcai Gyöngyös ár apasztó közúti híd
47. Demeter u. buszmegálló
48. Stromfeld ltp. mh. (elkerülő úton) és szemben buszmegálló
49. Minerva u. 1 db bm.
50. METRO körforgalom (Öntő u.-tól METRO kerítésig) járda
51. Kalló u. 1 db.bm.
52. Pipacs u. 1 db.bm
53. Ciao Amico 1 db. bm.
54. Magyar Tenger 1 db. bm.
55. 11-es huszár út 5., 69., 141. és szemben buszmegálló
56. Hadnagy u.-i járda Eperjes u.-tól északra
57. Eperjes u. járda Hadnagy és 11-es huszár u. között
58. Alsóór utca mind két felén úttest melletti járda
59. 11-es huszár út laktanya előtti járda.
60. 11-es huszár út. csomópont járdái (11-es huszár felől)
61. 11-es huszár út 15-25-el szemben zöld terület nyugati oldalán húzódó járda
66. Vörösmarty M. u. 15. (fogtechnika) bm.
67. Bocskai I. krt. - Kvalitás előtt és szemben bm.

III. körzet kézi erős síkosság mentesítés (buszmegállók, hidak, járdaszakaszok)

1. Szily J. u – Petőfi S. u. sarok
2. Thököly I. u. 22-24 előtt bm
3. Thököly I. u. 20. előtti sarok
4. Thököly I. u. járda Kormányablak hátsó parkoló bejáratától Külsikátorig (északi oldal) buszmegálló mellett
5. Kiskar u. nagy parkoló és Shell benzinkút melletti kis parkoló járdák
6. Múzeum park híd, kis híd
7. 14 emeletes előtti járda
8. Március 15. tér körforgalomban lévő kerékpárút szakaszok.
9. Markusovszky utcai közúti híd
10. Deák Ferenc utcai közúti híd
11. Szelestey utcai közúti híd
12. Vasút u. 2 db buszmegálló
13. Vasút u. a gyorsáruforgalmi raktár előtti 2 db buszmegálló
14. Éhen Gyula tér Szelestey utcai átjáró
15. Szelestey L. u. 27, Szelestey L. u. 11., buszmegállók
16. Széll K. u. 2-4., Széll K. u. 26. buszmegállók
17. Semmelweis I. u. 59. sz. és szemben buszmegálló
18. Markusovszky Kórház saroknál lévő járda a parkok mellett
19. Ady tér Petőfi S. utcai járda
20. Cégbírótság A zöldterületeket segélyező járdák
21. Szalézi tér
22. Szabó Miklós utcai park
23. Nyitra utcai park
24. Dr. Szabolcs Z. 1-2, 5-6. között és a Kertész utcától az FHO-ig húzódó járda
25. Paragvári - Bem – Szűrscapó közötti telefonfülke melletti járda az orvosi rendelőig a parkon keresztül
26. Brenner park melletti járdák (Vak B. u., Jurisich M. u. Szt. Flórián krt.)
27. Ezredév park melletti járda
28. Nárai út Bagolyvári járda
29. Csónakázó-tó szigetére vezető híd
30. Csónakázó-tó körüli lépcső lejárók
31. A hídhoz vezető gyalogjárda a Kenderesi u.-ból
32. Árpád úton lévő lépcső lejárók
33. Tóvendéglőhöz vezető járda
34. Horgásztó melletti járda
35. Tóvendéglőtől a Múzeum faluig tartó járdaszakasz
36. Váci M. u. 65.-höz vezető gyalogjárda
37. Váci u.-i buszmegállók 6 db
38. Váci Mihály 65 és Bem 4 közötti járda park mellett
39. Szűrscapó u.: Szabó Miklós sarka (családi ház előtti), Anita presszó 2 db bm.
40. Horváth B. krt.-i Gyöngyös híd, buszmegálló kórházzal átellenes oldalon 1 db
41. Horváth Boldizsár körúti híd
42. Paragvári 86. előtti járda töltésen keresztül, illetve melletti járda gyaloghíd után kerítésig
43. Dr. Szabolcs Z. u. gyaloghídtól a Paragvári u-ra átvezető járda
44. Paragvári u. töltésnél lévő lépcsők parkoló felől.

45. Söptei út – Kenyérgyár és szemben buszmegálló
46. Söptei út – Lovas út sarok járda
47. Külső-Söptei út vasúti átjáró után Söptei 66-ig járda
48. Söptei út 72. és szemben, körgyűrűnél (2 db) buszmegállók

18. Gyalogátkelők hó eltakarítása

1	Bartók B. krt.	Gagarin (É)	1 db
2	Bartók B. krt.	Homok	1 db
3	Bartók B. krt.	Kenderesi (É)	1 db
4	Bartók B. krt.	Rohonci (K, és NY)	2 db
5	Bartók B. krt.	Bólyai	1 db
6	Bartók B. krt.	Szabó M. (NY)	1 db
7	Bartók B. krt.	Paragvári (NY)	1 db
8	Bocskai krt.	11-es Huszár (K)	1 db
9	Bocskai krt.	11-es Huszár (kiváló sáv)	1 db
10	Bocskai krt.	Semmelweis	1 db
11	Brenner T. krt.	Körmendi (NY)/körforg/	1 db
12	Brenner T. krt.	Jáki (K)	1 db
13	Brenner T. krt.	Nagyvárad (NY)	1 db
14	Brenner T. krt.	Nárai (D)	1 db
15	Brenner T. krt.	Kálvária (D)	1 db
16	Horváth B. krt.	Paragvári (K)	1 db
17	Horváth B. krt.	Markusovszki (K)	1 db
18	Horváth B. krt.	Hadnagy (NY)	1 db
19	Horváth B. krt.	11-esHuszár(kiváló sáv)	1 db
20	Horváth B. krt.	11-esHuszár(NY)	1 db
21	Pázmány P. krt.	Áruház	1 db
22	Pázmány P. krt.	Hunyadi (K)	1 db
23	Szent Flórián krt.	Hunyadi (NY)	1 db
24	Szent Flórián krt.	Jurisics (NY)	1 db
25	Szent Flórián krt.	Rákóczi (K)	1 db
26	Szent Flórián krt.	Rumi (K)	1 db
27	Szent Flórián krt.	Rumi (NY)	1 db
28	Szent Flórián krt.	Autóbusz megállóhely	1 db
29	Szent Flórián krt.	Sorok (K)	1 db
30	Szent Flórián krt.	Körmendi (K)/körforg/	1 db
31	Hunyadi J.	Szt Gellért (É)/körforg/	1 db
32	Hunyadi J.	Őrség (D)	1 db
33	Hunyadi J.	Károlyi A. (É)	1 db
34	Hunyadi J.	Szt. Flórián (D - É)	2 db
35	Hunyadi J.	Zrínyi I. (D)	1 db
36	Petőfi S.	Március 15. tér (NY)	1 db
37	Petőfi S.	Kőszegi (K)	1 db
38	Petőfi S.	Paragvári (K)	1 db
39	Petőfi S.	Szabó M. (NY)	1 db
40	Petőfi S.	Akacs (NY)	1 db

41	Petőfi S.	Magyar (K)	1 db
42	Rohonci u.	Deák F. (D)	1 db
43	Rohonci u.	Engels F. (D)	1 db
44	Rohonci u.	Bartók B. (D, É)	2 db
45	Rohonci u.	Rohonci u. 48.	1 db
46	Rohonci u.	Szűrcsapó (D, É)	2 db
47	Rohonci u.	Bem (K)	1 db
48	Dolgozók u.	Liget (NY)	1 db
49	Dolgozók u.	Kassák L. (É)	1 db
50	Dolgozók u.	Faludi F. (D)	1 db
51	Dolgozók u.	Ernuszt K. (D)	1 db
52	Szőlős	Pásztor u. (É)	1 db
53	Szőlős	35. sz. Imaház	1 db
54	Szőlős	Szt Gellért (D)	1 db
55	Rumi külső	Ifjúság	1 db
56	Rumi	86. Elkerülő (D)	1 db
57	Rumi	Szőlős	1 db
58	Rumi	Szt. Gellért (D, É)	2 db
59	Szent Gellért	Károly R. (K)	1 db
60	Szent Gellért	Kőrösi Cs. (K)	1 db
61	Szent Gellért	Rumi (NY, K)	2 db
62	Szent Gellért	Rákóczi (K)	1 db
63	Szent Gellért	Hunyadi (NY, K)/körforg/	2 db
64	Szent Gellért	Károly R. (NY)	1 db
65	Szent Gellért	Körmendi (K)/körforg/	1 db
66	Körmendi	Újvilág (D)	1 db
67	Körmendi	Szt. Gellért (D, É)/körforg/	2 db
68	Körmendi	Szt. Flórián (D, É)/körforg/	2 db
69	Körmendi	Óperint (D)/körforg/	1 db
70	Károly R.	29.sz. Áruház	1 db
71	Károly R.	Szt. Flórián (D)	1 db
72	Károly R.	Szt. Gellért (D)	1 db
73	Nárai	Brenner T. krt (K)	1 db
74	Kálvária	Brenner (K)	1 db
75	Kálvária	Szt. László	1 db
76	Kálvária	Dózsa Gy. (NY) (körforg)	1 db
77	Rákóczi	Thököly (D) körf.	1 db
78	Rákóczi	Zrínyi (É, D)	1 db
79	Rákóczi	Légszeszgyár (É)	1 db
80	Rákóczi	Szt. Flórián (D)	1 db

81	Légszeszgyár	Rákóczi (É)	1 db
82	Mátyás kir.	Szt. Flórián (É)	1 db
83	Mátyás kir.	Légszeszgyár (É)	1 db
84	Mátyás kir.	Juhász Gy (D)	1 db
85	Mátyás kir.	Thököly (D)	1 db
86	Thököly	Mátyás kir. (K) (körf.)	1 db
87	Thököly	Rákóczi F. (körf.)	1 db
88	Thököly	Bejczy (É)	1 db
89	Thököly	Külsikátor	1 db
90	Thököly	Aréna	1 db
91	Dózsa	Kálvária (D)	1 db
92	Dózsa	Esze T. (D)	1 db
93	Dózsa	Magyar (D)	1 db
94	Szűrscapó	Paragvári (NY)	1 db
95	Szűrscapó	Szabó M. (D)	1 db
96	Szűrscapó	Bólyai (K)	1 db
97	Szűrscapó	Rohonci (É, D)	2 db
98	Váci	Kodály Z. (É)	1 db
99	Váci	COOP Áruház	1 db
100	Váci	Orvosi rend	1 db
101	Váci	Taxiállomás	1 db
102	Bem	Aut.ford.	1 db
103	Bem	Trafóház (14.sz)	1 db
104	Bem	Bem 16.	1 db
105	Jégpince	Jókai (NY)	1 db
106	Jókai	Gagarin (D)	1 db
107	Jókai	EÜ. Főiskola	1 db
108	Gagarin	Jókai (K)	1 db
109	Gagarin	Vakok Intézete	1 db
110	Gagarin	Kunos E.	1 db
111	Bólyai	Bartók B. (É)	1 db
112	Magyar	Rohonci (É)	1 db
113	Sugár	Horváth B. (É)/abc/	1 db
114	Óperint	Szabadságharcos	1 db
115	Óperint	Körmendi	1 db
116	Óperint	Kiskar (K)	1 db
117	Óperint	SHELL üa. kijáratú út	1 db
118	Aréna	Zrínyi (É, D)	1 db
119	Aréna	Thököly	1 db
120	Zrínyi	Hunyadi (NY)	1 db
121	Zrínyi	Aréna (NY)	1 db
122	Zrínyi	Rákóczi (K, NY)	2 db
123	Nádasdy	Szt. Márton (É)	1 db

124	Nádasdy	Széll K. (É, D)	2 db
125	Nádasdy	Szelestey (É, D)	2 db
126	Sas	Zanati (É)	1 db
127	Zanati	Pálya	1 db
128	Szövő	Zanati (É)	1 db
129	Zanati	Vépi	1 db
130	Vépi	Zanati (D)	1 db
131	Selmec	Zanati (É)	1 db
132	Zanati	Selmec	1 db
133	Ikervári	Zanati (D)	1 db
134	Zanati	Lőcse	1 db
135	Puskás	Zanati (É)	1 db
136	Zanati	Sárvár	1 db
137	Selyemrét	Zanati	1 db
138	Kőszegi	Petőfi (D)	1 db
139	Kőszegi	Mártírok tere (É)	1 db
140	Kőszegi	Fő tér	1 db
141	Szelestey	Honvéd (K)	1 db
142	Szelestey	Wesselényi (K)	1 db
143	Szelestey	Vörösmarty (NY, K)	2 db
144	Szelestey	Welther (NY)	1 db
145	Szelestey	Nádasdy (NY)	1 db
146	Szelestey	Éhen Gy tér	1 db
147	Király	Petőfi (D)	1 db
148	Király	Mártírok tere (É, D)	2 db
149	Király	Kisfaludy (D)	1 db
150	Király	Fő tér (É)	1 db
151	Kisfaludy	Király (K)	1 db
152	Kisfaludy	Vörösmarty (NY, K)	2 db
153	Március 15. tér	Petőfi (NY-É)	2 db
154	Március 15. tér	Deák (D)	1 db
155	Március 15. tér	Karinthy (D)	1 db
156	Március 15. tér	Király (É)	1 db
157	Markusovszky	Deák (É)	1 db
158	Deák	Hadnagy (NY)	1 db
159	Deák	Markusovszky (K)	1 db
160	Deák	Március 15. tér (NY)	1 db
161	Deák	Paragvári (K)	1 db
162	Akacs	Petőfi (É)	1 db
163	Szabó M.	Petőfi (É)	1 db
164	Domus bej.út	Szűrcsapó (D)	1 db
165	Paragvári	Petőfi (É)	1 db
166	Paragvári	Deák (D, É)	1 db

167	Paragvári	Horváth B. (D, É)	2 db
168	Paragvári	Szűrcsapó (D)	1 db
169	Paragvári	Bem (D)	1 db
170	Paragvári	Váci M. (D)	1 db
171	Szent Imre h.	Szófia (É)	1 db
172	Szent Imre h.	Saághy I. (É)	1 db
173	Szent Imre h.	Kámon templom	1 db
174	Öntő u.	Maros u.	1 db
175	Öntő u.	Szent Imre h. u.	1 db
176	Muskátli	Szent Imre h. u.	1 db
177	Muskátli	Nagyszombat tér	1 db
178	Muskátli	Vízöntő u.	1 db
179	Benczúr Gy. U.	Muskátli	1 db
180	Muskátli	Dolgozók u.	1 db
181	11-es Huszár	Pelikán Étterem	1 db
182	11-es Huszár	Horváth B. krt. (É)	1 db
183	11-es Huszár	Eperjes	1 db
184	11-es Huszár	11-es Huszár u. 111.	1 db
185	11-es Huszár	Élmunkás	1 db
186	11-es Huszár	Bezerédi	1 db
187	11-es Huszár	Stromfeld A. u.	1 db
188	11-es Huszár	Repülők u.	1 db
189	Vörösmarty	Szent Márton (É)	1 db
190	Vörösmarty	Kisfaludy (D, É)	2 db
191	Vörösmarty	Széll K. (É, D)	2 db
192	Vörösmarty	Szelestey (É)	1 db
193	Vörösmarty	Semmelweis (D, É)	2 db
194	Vörösmarty	Horváth B. krt. (D)	1 db
195	Wesselényi	Szent Márton (É)	1 db
196	Wesselényi	Kisfaludy S.(D)	1 db
197	Wesselényi	Széll K. (D, É)	2 db
198	Wesselényi	Szelestey (D)	1 db
199	Wesselényi	Honvéd (D)	1 db
200	Széll K.	Király (K)	1 db
201	Széll K.	Wesselényi (NY)	1 db
202	Széll K.	Vörösmarty (NY, K)	2 db
203	Széll K.	Nádasdy (NY)	1 db
204	Széll K.	Éhen Gy tér (NY)	1 db
205	Mártírok tere	Király (NY)/Savaria Hotel/(É, D)	2 db
206	Mártírok tere	Savaria hotel (D, É)	2 db
207	Mártírok tere	Kőszegi (K)	1 db
208	Welther K.	Széll K. (É)	1 db

209	Welther K.	Szelestey (D, É)	2 db
210	Szt. Márton	Hunyadi (Borostyánkő Áruház)	1 db
211	Szt. Márton	Barátság (K)	1 db
212	Szt. Márton	Vörösmarty (K)	1 db
213	Ady tér	Autóbusz PU.	1 db
214	Ady tér	Petőfi (D)	1 db
215	Sörház	Petőfi	1 db
216	Sörház	Brutscher	1 db
217	Sörház	Iskola	1 db
218	Éhen Gy. tér	Széll K 51.	1 db
219	Éhen Gy. tér	Szelestey (É)	1 db
220	Vasút	Éhen Gy. Tér Széll K(D)	1 db
221	Vasút	Autóbusz PU	1 db
222	Vasút	Éhen Gy.(K)/Vasútállomás/	1 db
223	Semmelweis	Nádasdy (NY)	1 db
224	Semmelweis	Vörösmarty (K)	1 db
225	Honvéd	Vörösmarty (NY)	1 db
226	Hefele	Kossuth (É)	1 db
227	Hefele	Mélygarázs út	1 db
228	Hefele	Levéltári út	1 db
229	Kossuth	Bejczy	1 db
230	Kossuth	Hefele (K)	1 db
231	Kossuth	Mélygarázs behajtó	1 db
232	Fő tér foghíj	Hefele (Levéltár)	1 db
233	Széchenyi	Fő tér (Áruház)	1 db
234	Szily J.	Petőfi (D)	1 db
235	Szily J.	Bíróság	1 db
236	Hollán E.	Kiskar (K, NY)	2 db
237	Kiskar	Óperint (É)	1 db
238	Kiskar	Kossuth L.	1 db
239	Kiskar	SHELL kút bejárati út	1 db
240	Kiskar	SHELL üa.áll.	1 db
241	Kiskar	Thököly	1 db
242	Bejczy I.	Thököly	1 db
243	Bejczy I.	Fő tér (Kormány ablak)	1 db
244	Vásárcsarnok (D, É)	Hunyadi	1 db
245	Barátság	Szent Márton (É)	1 db
246	Márkus Emília	Vörösmarty (K, NY)	2 db
247	Saághy	Szent Imre h. (NY)	1 db
248	Saághy	11-es Huszár (NY)	1 db
249	Szőkeföldi	Barátság	1 db

250	Szent László kir	Tompa	1 db
251	Tompa	Szent László kir	1 db
252	Kodály	Simon I. (K)	1 db
253	Kodály	Gazdag E.	1 db
254	Kodály	Nagy László	1 db
255	Kassák L.	Kodály Z. (É)	1 db
256	Jáki	Brenner T.(D)	1 db
257	Levendula	Muskátli (D)	1 db
258	Szent László kir	Kálvária (É)	1 db
259	Viktória u.	Elkerülő (É)	1 db
260	Viktória u.	Diana u.	1 db
261	Minerva u.	Silvana	1 db
262	Demeter u.	Minerva u.	1 db
263	Sorok	Felsőőr	1 db
264	Söptei	Losonc	1 db
265	Erkel F.	Temesvár	1 db
266	Verseny	87-89.	1 db

19. Parkoló automaták listája (hó eltakarítás)

- 1 Ady tér 40.
- 2 Batthyány tér 5.
- 3 Batthyány tér u. 9.
- 4 Bejczy I. u. 1.
- 5 Deák F. u. 05. - Pelikán park
- 6 Deák F. u. 12.
- 7 Éhen Gy. Tér 4.
- 8 Gyöngyös u. 10.
- 9 Hefele M. u. 03-05. Levéltár
- 10 Hollán E. u. 04.
- 11 Hollán E. u. 15.
- 12 Kinizsi P. u. (Nádor u. 6.)
- 13 Király u. 1/A. belső parkoló
- 14 Király u. 9
- 15 Kisfaludy S. u. 14. belső parkoló
- 16 Kisfaludy S. u. 21.
- 17 Kisfaludy S. U. 24. belső parkoló (Borostyánkő)
- 18 Kisfaludy S. u. 3.
- 19 Kisfaludy S. u. 37.
- 20 Kisfaludy S. u. 65.
- 21 Kiskar u. 6.
- 22 Kórház köz 3.
- 23 Kossuth L. u. 16.
- 24 Kőszegi u. 1. VAOSZ
- 25 Kőszegi u. 25
- 26 Kőszegi u. 33. belső APEH udvar
- 27 Liszt F. u. 2. Könyvtár
- 28 Malom u. 1.
- 29 Március 15. tér 6.
- 30 Március 15. tér 7. Rendelőintézet
- 31 Markusovszky u. 1/a
- 32 Markusovszky u. 8. kórház
- 33 Mártírok tere 5. A-C
- 34 Piac bejárat (Kinizsi u. 1.)
- 35 Piac Gazda áruház (Barátság u. 37.)
- 36 Piac iskola (Barátság u. 25.)
- 37 Piac kijárat (Szent M. u. 8.)
- 38 Piac orvosi rendelő (Szent M. u. 18)
- 39 Piac templom (Barátság u. 33.)
- 40 Rákóczi F. u. 1.
- 41 Rákóczi F. u. 5. belső (Isis parkoló)
- 42 Sorok u. (Kiskar u. 11.)
- 43 Sörház u. 1. (Nagykar u. 3.)

- 44 Sörház u. 5.
- 45 Széchenyi I. u. 10.
- 46 Szelestey L. u. - Malom u. belső (Malom u. 5. belső)
- 47 Szelestey L. u. 12
- 48 Szelestey L. u. 24
- 49 Szelestey L. u. 46.
- 50 Szelestey L. u. 51.
- 51 Szelestey L. u. 60/A.
- 52 Széll K. u. 8.
- 53 Széll K. u. 16
- 54 Széll K. u. 31.
- 55 Széll K. u. 38.
- 56 Széll K. u. 51.
- 57 Széll K. u. 51. A-C. belső
- 58 Szent Márton u. 19. híd
- 59 Szent Márton u. 27. parkoló.
- 60 Szily J. u. 11.
- 61 Szily J. u. 19. belső
- 62 Thököly I. u. 13.
- 63 Thököly I. u. 31
- 64 Thököly I. u. 38/a
- 65 Thököly I. u. 45
- 66 Uránia u. 6.
- 67 Vak B. u. 6.
- 68 Vasút u. 1.
- 69 Vasút u. 15.
- 70 Wesselényi M. u. 14
- 71 Wesselényi M. u. 2/a
- 72 Zrínyi I. u. 27.

20. Hulladékgyűjtő szigetek listája (hó eltakarítás)

- 1 11-es huszár út, Orvosi Ügyelet mellett
- 2 Ady tér mögött, régi Büntetés végrehajtási Intézet mellett
- 3 Akacs M. u. – Petőfi S. u. sarkán, parkolóban
- 4 Apáczai Cs. J. sétány és Kassák L. u. sarkán
- 5 APEH parkolóban
- 6 Árpád u., buszváró mellett
- 7 Belsikátor, belső udvar
- 8 Bem J. u. 27. sz. ház előtt, buszfordulónál
- 9 Bem J. u. elején, parkolóban
- 10 Diófa u. 5. sz. házzal szemben
- 11 DOMUS Rohonci úti parkolójának szélén
- 12 Dr. Szabolcs Z. u., volt Fiatal Házások Otthonánál
- 13 Eperjes u., Sugár úti sportcsarnok melletti parkolóban
- 14 Erkel F. u. 1. sz. előtt
- 15 Ernuszt K. u., Herman Ottóval szemben
- 16 Faludi F. u. – Bakó J. u. sarkán
- 17 Felsőőr u. – Vajda J. u. sarkán
- 18 Halastó u. (Petőfitelep), buszfordulónál
- 19 Hunyadi J. u. 51. sz. mögött
- 20 INTERSPAR Diófa u.
- 21 Károly R. krt., posta és COOP mögötti parkolóban
- 22 Kárpáti K. u. – Jókai u. sarkán, parkolóban
- 23 Kilátó u. 46. sz. ház előtt
- 24 Kodály Z. u., 10 emeletes ház mellett
- 25 Levendula u. és Haladás u. sarkán
- 26 Márton Á. u. – Ernuszt K. u. sarkán
- 27 Márton Á. u. 114. sz. házzal szemben
- 28 Mérleg u., Kispipa vendéglő mellett
- 29 Nagy L. u. – Kodály Z. u. sarkán
- 30 Napsugár u., élelmiszer bolt mellett
- 31 Nárai külső u. 39. sz. házzal szemben
- 32 Németh L. u. elején
- 33 Pázmány P. krt – Barátság u. sarkán
- 34 Pázmány P. u., COOP bolt parkolójában
- 35 Rákóczi F. u. 25., volt Gázmű mellett
- 36 Rákóczi F. u., Reguly Antal Ált. Isk. mellett
- 37 Rákóczi F. u., Zeneiskola mögötti parkolóban
- 38 Rohonci u. 5. sz., 10 em. ház mögötti parkolóban
- 39 Rohonci út 30. sz. mögötti parkolóban
- 40 Rohonci út, Árkádia bevásárló központ parkolójában
- 41 Rumi út, ÖMV benzinkút sarkán (Csititó)

42	Sárvár u. elején
43	Szt. Flórián krt. és Krúdy Gy. u. közötti parkolóban
44	Szt. Gellért u. – Fogaras u. sarkán, parkolóban
45	Szt. Imre herceg útja – Mészáros J. u. sarkán,
46	Szt. Márton u. 10. sz. mögött, Vásárcsarnok parkolójában
47	Szt. Márton u. 24. sz. ház mellett
48	Szűrscapó u. 10. sz. előtt, buszmegálló mellett
49	Szűrscapó u. bölcsődével szemben, út szélén
50	TESCO Gazdag E. u.
51	TESCO Zanati út
52	Uránia udvar
53	Váci M. u. – Paragvári u. parkoló bejárat jobb oldalán
54	Váci M. u. COOP bolt mögött, garázsoknál
55	Váci M. u., Kodály Z. úttal szemben
56	Vásárcsarnok mögött, Barátság u. parkolójában
57	Vasút u. 8. sz. előtt
58	Vízöntő u. 48. sz. házzal szemben

21.Hóvédművek kihelyezése

1. Határőr utca (Skorpió utcától a zsákutca fele eső részén)
2. Rumi külső út (Bogáti fasor, 87 –es fő út közötti nyílt terület)

22. Hulladékgazdálkodási közszolgáltatás biztosítása

Az alábbiakban felsorolt utcákban csak akkor végezhető hó eltakarítás, ha az időjárás a közszolgáltatás elvégzését veszélyezteti. Ennek oka pedig az, hogy a felsorolásban szereplő utcák kezelője nem Szombathely Megyei Jogú Város Önkormányzata.

1. Angyal u.
2. Ádám L. u.
3. Áfonya u.
4. Bertalan Á. u.
5. Brenner János u.
6. Csató B. u.
7. Eper u.
8. Fenyő u.
9. Garamvölgyi T. u.
10. Gyimesi Sz. u.
11. Káptalan u.
12. Korpás u.
13. Matók L. u.
14. Máv Hatházak
15. Meggyvágó u.
16. Németh P. u.
17. Nótárius u.
18. Petónia u.
19. Potyondi u.
20. Rajczy Imre u.
21. Vikárius u.

23. Kiadás és módosítás

Dokumentum	Feladat	Felelős	Idő
Köztisztasági	Készíti	Köztisztasági csoport- vezető	Évente október hó
részleg	Felülvizsgálja és jóvá- hagyja	Hulladékgazdálkodási Igazgató Vezérigazgató	Évente október hó
téli	Jóváhagyja	Polgármesteri Hivatal	Évente október hó
útüzemeltetési	Törzspéldányt kezeli	Köztisztasági csoport- vezető	
terve			

A téli útüzemeltetési terv 2021. november 10-től 2022. március 31-ig érvényes.

Szombathely, 2021. október 21.

Dr. Németh Gábor
vezérigazgató

Kapják:

Szombathely MJV Polgármesteri Hivatal
Városüzemeltetési és Városfejlesztési Osztálya
Vezérigazgató
Hulladékgazdálkodási Igazgató
Köztisztasági csoportvezető