
ARANY – PATAK, POTYONDI – ÁROK, CSÓNAKÁZÓ TÓ

HÍDJAI,

CSABA UTCAI MÁV FELETTI HÍD

ÉVES HÍDVIZSGÁLAT

Híd megnevezése:

PERINTPARTI-SÉTÁNY ARANY-patak gyalog híd

Szelvényszám

Törzsszám

□	□	□	--	□	□	□
---	---	---	----	---	---	---

7	/	5	8
---	---	---	---

A híd főfotói



1. kép: Pályanézet

Botlás veszélyes pályacsatlakozás és rongált közműburkolat.
Korlát korróziós, pályafelület szigetetlen.



2. kép: Oldalnézet

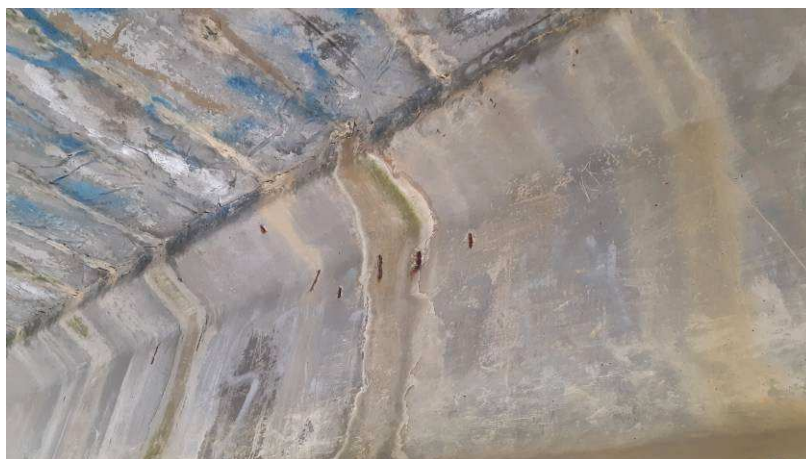
Főállapot-jellemzők megnevezése	Főosztályzat
1. Alépítmény	3
2. Felszerkezet	4
3. Híd pálya	4
4. Hídtartozékok	3
5. Környezet	3

Összefoglaló hídvizsgálati megállapítások	
Beavatkozások sürgőssége:	S
Tervigény:	

Sürgős beavatkozás:
”S”
<ul style="list-style-type: none"> - Pályalemez, tartók és hídfők betonfelületének javítása - Vízorr kialakítása a széleken. - Járható szigetelés készítése. - Korlátok korrózióvédelme. - Pályacsatlakozás botlásmentes kialakítása - Közműburkolat helyreállítása
<p>Szükségesnek tartjuk a híd funkciójának felülvizsgálatát.</p>



3, 4 képek: Keresztirányú előregyártott pályatáblák alsó felületén beton leválás, kilátszó vasak.
Szegélyek oldalán hosszirányú repedés, megtelepedett moha, helyenként leválások.



5. kép: Főtartókon ázás nyomok, és pontszerű leválások acélkorrózió.

6. kép: Hídfőn felületi hámlás, fészkes betonfelület, kilátszó korróziós betonacélok. Főtartók alsó síkján moha telepedett meg.

Híd megnevezése:

PERINTPARTI-SÉTÁNY ARANY-patak közmű híd

Szelvénytípus

Törzsszám

			--			
--	--	--	----	--	--	--

7	/	5	8
---	---	---	---

ÉVES HÍDVIZSGÁLAT FELMÉRŐ LAPJA

Beavatkozás, javítás, sürgősségi kódjának jelmagyarázata:	
Veszélyes állapot (beavatkozás 1 éven belül):	”V”
Sürgős (beavatkozás 2 éven belül):	”S”
Halasztható (beavatkozás 2 éven túl):	”H”
Nem szükséges beavatkozni:	”N”

Hídelem megnevezése	Javítás sürg. kód	Oszt.	Hídállapot rövid leírása
1 ALÉPÍTMÉNYEK			
1.1	Alapok	3	Süllyedésre utaló jelek nincsenek
1.2	Hídfők, szárnyfalak	3	Betonfelületeken felületi hámlások, kilátszó korróziós betonacélok, leázás a hídfőn.
1.3	Pillérek	0	
1.4	Saruk, csuklók	0	
2 FELSZERKEZET			
2.1	Főtartó	3	Ázás nyomok a főtartó felületén, alsó felületeken megtelepedett moha, pontszerű korrózió több helyen.
2.2	Pályatartók	0	
2.3	Pályalemez	4	Előregyártott elemek között kiterjedt ázasi nyomok, kilátszó korróziós betonacélok.
2.4	Kiegészítő sáv tartószerkezete	0	

Híd megnevezése:

PERINTPARTI-SÉTÁNY ARANY-patak közmű híd

Szelvénytípus

Törzsszám

□	□	□	--	□	□	□
---	---	---	----	---	---	---

7	/	5	8
---	---	---	---

Hídelem megnevezése	Javítás sürg. kód	Oszt.	Hídállapot rövid leírása
---------------------	-------------------	-------	--------------------------

3 HÍDPÁLYA

3.1	Hídpálya szigetelés	S	5	Nincs
3.2	Pályaburkolat			Nincs
3.3	Dilatáció		0	
3.4	Vízvezetés		0	
3.5	Szegély, járda szerkezete, burkolata	S	3	Hiányzó vízorrok, szegélyeken hosszrepedés, meglepedett moha, helyenkénti leválások.
3.6	Pályacsatlakozás	S	4	Botlásveszélyes pályacsatlakozás

4 HÍDTARTOZÉKOK

4.1	Korlátok		3	Korróziós, festés szükséges.
4.2	Lépcsők, folyókák		0	Nincs
4.3	Töltéslezárás		3	Rendezése szükséges
4.4	Egyéb hídtartozékok		0	

5 HÍD KÖRNYEZETE

5.1	Kresz-táblák		0	
5.2	Közműátvezetés	S	3	Rongált közmű burkolat
5.3	Híd alatti tér- és mederállapot	S	3	A bokrok és fák a szerkezet közvetlen közelében meglepedtek. Irtásuk szükséges.
5.4	Hídpálya tisztasága	S	3	Növényzet. .

A 2018 évi hídvizsgálatkor tett megjegyzés továbbra is érvényes:

„Megjegyzés:

A híd tulajdonképpen közmű átvezetésére szolgál. A híd környezete sűrűn benőve növényzettel, alig található meg, gyalogút sem vezet ide. Célszerű felülvizsgálni, hogy gyalogos közlekedés céljára egyáltalán szükség van-e a hídra. Amennyiben nem, akkor esetleg átadható lenne a közmű kezelőjének, elzárva a gyalogos közlekedés elől. Állapota indokolja a sürgős felújítást, de megfontolandó, hogy egyáltalán érdemes-e erre a hídra költeni.

A hídon nincs szigetelés. A pályalemez szélén nincs megfelelő vízorr, ezért a hídpályáról a víz a pályalemez oldalára, majd a tartók oldalára folyik. A tartókon már kilátszanak a kengyelek. A tartók alján moha van. „

Híd megnevezése:

Kenderesi úti Arany-patak gyaloghíd
(Pásztor csárdánál)

Szelvényszám

Törzsszám

□ □ □ -- □ □ □

7 / 3 9

A híd főfotói



1. kép: Pályanézet, támasz felett keresztirányú repedés



2. kép: Oldalnézet

Főállapot-jellemzők megnevezése	Főosztályzat
1. Alépítmény	2
2. Felszerkezet	4
3. Hídpálya	4
4. Hídtartozékok	2
5. Környezet	2

Összefoglaló hídvizsgálati megállapítások	
Beavatkozások sürgőssége:	S
Tervigény:	Van terv

Sürgős beavatkozás:
”S”
<ul style="list-style-type: none"> - A támaszok feletti átrepedések javítása mielőbb javasolható, hogy a beázások megszűnjenek. - A felszerkezet szélének csorbulását és a betonfelületi hibákat javítani kell.



3. kép: Támaszok felett gerendavégeknél repedések, a repedések mentén meszes leázások melyek az alépitményre folynak. Konzolvégeken betonleválások, acélkorrózió.

4. kép: A pályalemez irányított repedése tömítetlen, szigetelés nincs, korláttalpagnál korrózió alakult ki. A híd másik szélén a felfüggesztések korróziósak.



4, 5 képek: Támasz felett a pályalemez átrepedt, leázások, a főtartók végein repedések, betonleválás, acélkorrózió. A leázás a pillért és a felszerkezeti gerendát is állandóan eléri.

Híd megnevezése:

Kenderesi úti Arany-patak gyaloghíd
(Pásztor csárdánál)

Szelvénytípus

Törzsszám

□	□	□	--	□	□	□
---	---	---	----	---	---	---

7	/	3	9
---	---	---	---

ÉVES HÍDVIZSGÁLAT FELMÉRŐ LAPJA

Beavatkozás, javítás, sürgősségi kódjának jelmagyarázata:	
Veszélyes állapot (beavatkozás 1 éven belül):	”V”
Sürgős (beavatkozás 2 éven belül):	”S”
Halasztható (beavatkozás 2 éven túl):	”H”
Nem szükséges beavatkozni:	”N”

Hídtelep megnevezése	Javítás sürg. kód	Oszt.	Hídállapot rövid leírása	
1 ALÉPÍTMÉNYEK				
1.1	Alapok	1	Nem látható, egyenlőtlen süllyedésre utaló jel nincs.	
1.2	Hídfők, szárnyfalak	1	Nagyrészt nem látható, süllyedésre utaló jel nincs.	
1.3	Pillérek	H	Áznak, pontszerű korrózió, grafiti.	
1.4	Saruk, csuklók			
2 FELSZERKEZET				
2.1	Főtartó	S	4	Állapotuknál az alátámasztásoknál jelentősen romlott, a szerkezeten repedések, betonleválások, látszó korróziós betonacélbetétek vannak.
2.2	Pályatartók			
2.3	Pályalemez	S	3	Konzolszéleken csorbulás és betonleválás, acélkorrózió, támasz feletti átrepedés tömítetlen.
2.4	Kiegészítő sáv tartószerkezete			

Híd megnevezése:

Kenderesi úti Arany-patak gyaloghíd

Szelvénytípus

(Pásztor csárdánál)

Törzsszám

□	□	□	--	□	□	□
---	---	---	----	---	---	---

7	/	3	9
---	---	---	---

Hídelem megnevezése	Javítás sürg. kód	Oszt.	Hídállapot rövid leírása
---------------------	-------------------	-------	--------------------------

3 HÍDPÁLYA

3.1	Hídpálya szigetelés	S	5	Nincs szigetelés, felszerkezet lokálisan átázik, de a támaszok felett jelentősen a tömítés hiánya miatt.
3.2	Pályaburkolat			
3.3	Dilatáció			
3.4	Vízvezetés			
3.5	Szegély, járda szerkezete, burkolata			
3.6	Pályacsatlakozás	S	4	Botlásveszélyes, egyik végén hiányos

4 HÍDTARTOZÉKOK

4.1	Korlátok	H	2	Talpknál jelentős korrózió
4.2	Lépcsők, folyókák		0	Nincs
4.3	Töltéslezárás			
4.4	Egyéb hídtartozékok			

5 HÍD KÖRNYEZETE

5.1	Kresz-táblák			
5.2	Közműátvezetés	H	2	Felfüggesztés korrodált, egyik végén a védőcső repedt
5.3	Híd alatti tér- és meder-állapot		1	A híd környezetében a meder rendezett, szélső nyílásba „beköltöztek”
5.4	Hídpálya tisztasága		1	

Híd megnevezése:

ARANYPATAK utcai ARANY-patak gyaloghíd

Szelvénytípus

□	□	□	--	□	□	□
---	---	---	----	---	---	---

Törzsszám

7	/	3	8
---	---	---	---

A híd főfotói



1. kép: Pályanézet

Balesetveszélyes burkolatcsatlakozás.



2. kép: Oldalnézet

Szárnnyalakon repedések, meszes kiválások, korróziós korlátok, szigetetlen felszerkezet.

Főállapot-jellemzők megnevezése	Főosztályzat
1. Alépítmény	2
2. Felszerkezet	2
3. Hídpálya	4
4. Hídtartozékok	3
5. Környezet	2

Összefoglaló hídvizsgálati megállapítások

Beavatkozások sürgőssége:	S,V
Tervigény:	

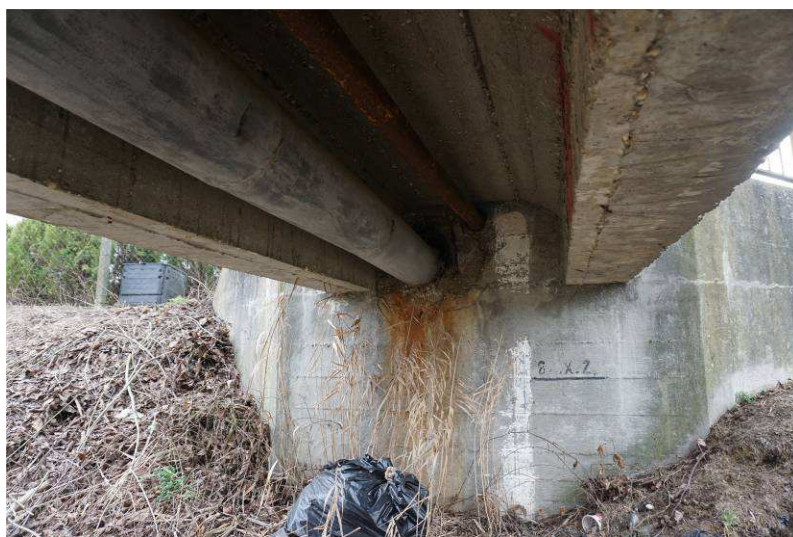
Sürgős beavatkozás:

- ”V”
- Pályacsatlakozás balesetveszélyes.
- ”S”
- Betonfelületek javítása közmű átvezetés környezetében
 - Járható szigetelés vagy impregnálás szükséges a teljes pályalemezen
 - Korlát korrózióvédelme
 - Vizsgáló lépcső építése szükséges
 - Híd melletti fa kivágása

A híd állapotát legjobban jellemző fotók



3. 4. képek: Főtartós helyenként cementpép hiányosak, pontszerű korrózió, közmű csatlakozás tömítetlen, szárnyfal mellett fa nő.



Híd megnevezése:

ARANYPATAK utcai ARANY-patak gyalogos hídja

Szelvényszám

Törzszám

<input type="text"/>	<input type="text"/>	<input type="text"/>	--	<input type="text"/>	<input type="text"/>	<input type="text"/>
----------------------	----------------------	----------------------	----	----------------------	----------------------	----------------------

<input type="text" value="7"/>	<input type="text" value="/"/>	<input type="text" value="3"/>	<input type="text" value="8"/>
--------------------------------	--------------------------------	--------------------------------	--------------------------------

ÉVES HÍDVIZSGÁLAT FELMÉRŐ LAPJA

Beavatkozás, javítás, sürgősségi kódjának jelmagyarázata:	
Veszélyes állapot (beavatkozás 1 éven belül):	"V"
Sürgős (beavatkozás 2 éven belül):	"S"
Halasztható (beavatkozás 2 éven túl):	"H"
Nem szükséges beavatkozni:	"N"

Hídelem megnevezése	Javítás sürg. kód	Oszt.	Hídállapot rövid leírása	
1 ALÉPÍTMÉNYEK				
1.1	Alapok	1	Nem látható, süllyedésre utaló jel nincs.	
1.2	Hídfők, szárnyfalak	S	Hídfők átáznak, különösen a közműáttöréseknél. Szárnyfalak felületén vízszintes és függőleges repedések.	
1.3	Pillérek			
1.4	Saruk, csuklók			
2 FELSZERKEZET				
2.1	Főtartó	H	3	Kétbordás vasbeton lemez. Enyhe korrózió, fészkes felület.
2.2	Pályatartók			
2.3	Pályalemez	H	2	Kissé cementpép hiányos felület, konzolvégeken kisebb betonlevéléások.
2.4	Kiegészítő sáv tartószerkezete			

Híd megnevezése:

ARANYPATAK utcai ARANY-patak gyalogos hídja

Szelvényszám

Törzsszám

			--			
--	--	--	----	--	--	--

7	/	3	8
---	---	---	---

Hídelem megnevezése	Javítás sürg. kód	Oszt.	Hídállapot rövid leírása
---------------------	-------------------	-------	--------------------------

3 HÍDPÁLYA

3.1	Hídpálya szigetelés	H	3	Nincs. Járható sóvédelmi bevonat (szigetelés) vagy impregnálás szükséges.
3.2	Pályaburkolat			
3.3	Dilatáció			
3.4	Vízelvezetés			
3.5	Szegély, járda szerkezete, burkolata			
3.6	Pályacsatlakozás	V	5	A pályacsatlakozások balesetveszélyesek, jelentős a magasságkülönbség az egyik végén.

4 HÍDTARTOZÉKOK

4.1	Korlátok	S	4	Erős korrózió.
4.2	Lépcsők, folyókák	S	4	Hiányzik!
4.3	Töltéslezárás	H	2	Földrézsű.
4.4	Egyéb hídtartozékok			

5 HÍD KÖRNYEZETE

5.1	Kresz-táblák			
5.2	Közműátvezetés	S	3	Szakszerűtlen rögzítés.
5.3	Híd alatti tér- és mederállapot		3	Szárnyfal mellett erőteljes fakínövés, kissé szemetes környezet.
5.4	Hídpálya tisztasága		1	

Híd megnevezése: **ERNUSZT KELEMEN utcai ARANY-patak közúti hídja**

Szelvénytípus

□	□	□	--	□	□	□
---	---	---	----	---	---	---

Törzsszám

7	/	4	8
---	---	---	---

A híd főfotói



1. kép: Pályanézet

Hídon a pályaburkolat teljesen tönkrement. Bal oldalon a korlátra erősített gázvezeték húzódik. Jobb oldalon nincs szintbeli csatlakozás a híd és a járda között.



2. kép: Oldalnézet.

Gázvezeték a korlátra erősítve járdaszint fölött húzódik. Korláttalpaknál erős korrózió.

Főállapot-jellemzők megnevezése	Főosztályzat
1. Alépitmény	2
2. Felszerkezet	3
3. Hídpálya	4
4. Hídtartozékok	3
5. Környezet	3

Összefoglaló hídvizsgálati megállapítások

Beavatkozások sürgőssége:	S,V
Tervigény:	X

Sürgős beavatkozás:

- ”V”
- pályaburkolat cseréje
 - gázközmű levétele a korlátról
- ”S”
- betonfelületek javítása az alépitményen és a konzolokon
 - szigetelés cseréje és pótlása a hídfőknél a konzoloknál
 - hídvégeknél rugalmas tömítések pótlása
 - járdacsatlakozások szintbe emelése a kifolyási oldalon
 - korlátoszlopok talpának felújítása
 - befolyási bal oldal korlátvég módosítása
- Pályaburkolat szerkezete/ minimum kopóréteg cserélendő
 - Víznyelőket tisztítani kell
 - Csatlakozó korlátok biztonságos kialakítása
 - Betonfelületek javítása és sóvédelmi bevonat kialakítása



3.4. képek: Az alépítményeken és a felszerkezet végein, a felületeken leázásnyomok, betonleválások, korrodált betonacélok. A felszerkezet oldalfelületén lévő vízvezető cső erősen korróziós. A szárnyfalakhoz csatlakozó részüik burkolata hiányos, törmelékkel szennyezett. A vízvezeték felfüggesztését a konzolszerkezet roncsolásával végezték el. Környezete betonhiányos és vízáteresztő.



A gázcső korláthoz való rögzítése balesetveszélyes.



5. kép: A felszerkezet felfekvésénél lefolyások, betonleválások, korróziós betonacélok láthatók. Eltérő hídfő-kialakítás a két oldalon



6. kép: Hídon az aszfaltburkolat hálósan repedezett, széleken felgyűrődött, kátyúsodott, tönkrement.

A oldalbeömlésű víznyelők nem tudják ellátni a feladatukat.



7. 8. képek: Hídon az aszfaltburkolat hálósan repedezett, széleken felgyűrődött, kátyúsodott, tönkrement.

A oldalbeömlésű víznyelők nem tudják ellátni a feladatukat. Nem megfelelően csatlakoznak a járdák a kifolyási oldalon.

(Botlásveszély.) A híd burkolatáról a vízvezetés nem megoldott.



Híd megnevezése: **ERNUSZT KELEMEN utcai ARANY-patak közúti hídja**

Szelvénytípus

Törzsszám

			--			
--	--	--	----	--	--	--

7	/	4	8
---	---	---	---

ÉVES HÍDVIZSGÁLAT FELMÉRŐ LAPJA

Beavatkozás, javítás, sürgősségi kódjának jelmagyarázata:	
Veszélyes állapot (beavatkozás 1 éven belül):	”V”
Sürgős (beavatkozás 2 éven belül):	”S”
Halasztható (beavatkozás 2 éven túl):	”H”
Nem szükséges beavatkozni:	”N”

Hídtelep megnevezése	Javítás sürg. kód	Oszt.	Hídállapot rövid leírása
1 ALÉPÍTMÉNYEK			
1.1 Alapok		1	Süllyedésre utaló jeleket nem tapasztaltunk.
1.2 Hídfők, szárnyfalak	H	3	Látszódo betonvasak, beázás a hídfő felső síkja és a felszerkezet között, cementpép hiányos felület több helyen. A két hídfő geometriája nem egyforma.
1.3 Pillérek			
1.4 Saruk, csuklók			

2 FELSZERKEZET			
2.1 Főtartó	H	3	Tartóvégeken (konzol) a munkahézagok tömítetlenek, leázás és előrehaladott korrózió nyomai láthatók. A nedvesség hatására a főtartó felfekvésnél betonleválások, acélkorrózió figyelhető meg.
2.2 Pályatartók			
2.3 Pályalemez			
2.4 Kiegészítő sáv tartószerkezete (járda)	S	3	A járdakonzolok mindkét hídfő felett a tömítetlen csatlakozás miatt átáznak, betonleválásokat és acélkorróziókat okozva. A jobb oldali konzolt szakszerűtlenül 2 helyen átfúrták a közműrögzítések miatt. Konzolvégeken kisebb nagyobb betonleválások.

Híd megnevezése: **ERNUSZT KELEMEN utcai ARANY-patak közúti hídja**

Szelvénytípus

Törzsszám

--	--	--	--	--	--

7	/	4	8
---	---	---	---

Hídelem megnevezése	Javítás sürg. kód	Oszt.	Hídállapot rövid leírása
---------------------	-------------------	-------	--------------------------

3 HÍDPÁLYA

3.1	Hídpálya szigetelés	S	3	A hídvégeken a háttöltés felőli szigetelés tönkrement vagy nincs, mert a hídfőkön leázás nyomok láthatók. A konzolok járófelületein járható szigetelés nincs kialakítva, ennek ellenére nedvesedés és korrózió csak a hídfők vonalában tapasztalható. A kocspálya alatt a főtartó alsó síkja száraz.
3.2	Pályaburkolat	S	5	A hídon tönkrement, hálós repedések, kátyúk a széleken felgyűrődések jellemzik.
3.3	Dilatáció	S	3	Rugalmas dilatáció hiányzik.
3.4	Vízelvezetés	S	5	Ejtőcsövek erősen korrodáltak. Víznyelők eltömödtek, a látszó felületük erősen korróziós. Az útpályáról a vízelvezetés nem megoldott.
3.5	Szegély, járda szerkezete, burkolata	S	3	Bevonat nélküli betonfelület foltokban hiányzik, megkezdődött a betonkorrózió. Tömítetlen hézagok hídvégeken, közműörgzítéseknel a kifolyási oldalon hiányos betonszerkezet, pontszerű leázások. Az élvédő szögvasak erősen korrodáltak.
3.6	Pályacsatlakozás	S	3	Kifolyási oldalon mindkét hídvégen a járda szintkülönbséggel csatlakozik a hídhoz.

4 HÍDTARTOZÉKOK

4.1	Korlátok	S	2	A befolyási bal oldalon lévő hídhoz csatlakozó korlát vége balesetveszélyes. A korlátoszlopok talpain erős korrózió alakult ki.
4.2	Lépcsők, folyókák		5	Lépcső és surrantó hiányzik
4.3	Töltéslezárás	S	3	A szárnyfalakhoz csatlakozó részsíkon bontási törmelék van, és hiányos tönkre ment burkolat.
4.4	Egyéb hídtartozékok	H	2	Az élvédő szögacélok korrodáltak.

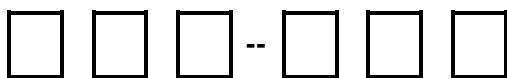
5 HÍD KÖRNYEZETE

5.1	Kresz-táblák			
5.2	Közműátvezetés	V	5	A befolyási oldalon lévő korlátra rögzített gázvezeték veszélyes. Baleset esetén, ha a jármű felfut a járdára, az idomacél korlátnak nincs visszatartó képessége. Ezért ebben az esetben (mivel a gázvezeték magasabban van a járda síkjánál) a jármű a gázvezeték is megrongálhatja. A kifolyási oldalon a vezeték felfüggesztések vízáteresztők, környezetükben a szerkezet sérült.
5.3	Híd alatti tér- és mederállapot		1	Megfelelő állapot.
5.4	Hídpálya tisztasága		2	Kocspálya széle hordalékkal szennyezett. .

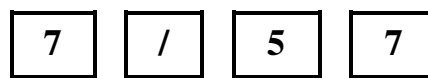
Híd megnevezése:

EÖTVÖS JÓZSEF utcai ARANY-patak gyalogos hídja

Szelvénytípus



Törzsszám



A híd főfotói



1. kép: Pályanézet

Korlát kialakítása nem megfelelő. Lehetőséget ad a kiesésre.



2. kép: Oldalnézet

Hídfők rejtettek. Korlátok és az acél tartószerkezetek korróziósak.

Főállapot-jellemzők megnevezése	Főosztályzat
1. Alépítmény	2
2. Felszerkezet	5
3. Hídút	4-5
4. Hídalkotórészek	3
5. Környezet	2

Összefoglaló hídvizsgálati megállapítások

Beavatkozások sürgőssége:	V,S
Tervigény:	

Sürgős beavatkozás:

„V”
Elkorhadt pallók cseréje sürgős, balesetveszélyes!
 A javítás elvégzéséig javasoljuk a híd lezárását.

„S”

- Főtartók korrózióvédelme
- Korlát cseréje
- Betonfelületek sóvédelme



3. kép: Pallóterítés korhadt, több helyen lyukas, balesetveszélyes. Az acélkorlát korróziós, a függőleges pálcaosztások hiányoznak.



4. kép: Az acél főtartók és keresztgerendák erősen korrodáltak.

Híd megnevezése: **EÖTVÖS JÓZSEF utcai ARANY-patak gyalogos hídja**

Szelvénytípus

Törzsszám

 --

ÉVES HÍDVIZSGÁLAT FELMÉRŐ LAPJA

Beavatkozás, javítás, sürgősségi kódjának jelmagyarázata:	
Veszélyes állapot (beavatkozás 1 éven belül):	”V”
Sürgős (beavatkozás 2 éven belül):	”S”
Halasztható (beavatkozás 2 éven túl):	”H”
Nem szükséges beavatkozni:	”N”

Hídelem megnevezése	Javítás sürg. kód	Oszt.	Hídállapot rövid leírása	
1 ALÉPÍTMÉNYEK				
1.1	Alapok	1	Süllyedésre utaló jel nincs.	
1.2	Hídfelek, szárnyfalak	2	A látható rész cementpép hiányos.	
1.3	Pillérek			
1.4	Saruk, csuklók			
2 FELSZERKEZET				
2.1	Főtartó	S	4	I-tartók erősen korrodáltak.
2.2	Pályatartók			
2.3	Pályalemez	V	5	Pallóterítés korhadt, lyukas. Balesetveszélyes!
2.4	Kiegészítő sáv tartószerkezete		0	

Híd megnevezése:

EÖTVÖS JÓZSEF utcai ARANY-patak gyalogos hídja

Szelvénytípus

Törzsszám

			--			
--	--	--	----	--	--	--

7	/	5	7
---	---	---	---

Hídelem megnevezése	Javítás sürg. kód	Oszt.	Hídállapot rövid leírása
---------------------	----------------------	-------	--------------------------

3 HÍDPÁLYA

3.1	Hídpálya szigetelés			
3.2	Pályaburkolat	V	5	Lásd a felszerkezet 2.3 pontjában leírtakat!
3.3	Dilatáció			
3.4	Vízelveztetés			
3.5	Szegély, járda szerkezete, burkolata			
3.6	Pályacsatlakozás		2	

4 HÍDTARTOZÉKOK

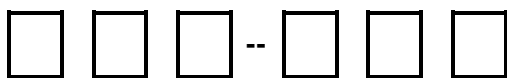
4.1	Korlátok	S	4	Korrodált, nem megfelelő kialakítású, a függőleges pálcaosztások hiányoznak.
4.2	Lépcsők, folyókák			
4.3	Töltéslezárás		2	Rézsű csatlakozás.
4.4	Egyéb hídtartozékok			

5 HÍD KÖRNYEZETE

5.1	Kresz-táblák			
5.2	Közműátvezetés			
5.3	Híd alatti tér- és mederállapot		2	Megfelelő állapotú. .
5.4	Hídpálya tisztasága		2	Megfelelő.

Híd megnevezése: **DUGOVICS TITUSZ utcai POTYONDI-árok gyalogos hídja**

Szelvénytípus



Törzsszám



A híd főfotói



1. kép: Pályanézet

Korlátan kezdődő korrózió, a hídcsatlakozások megfelelőek. A hídhoz közvetlenül jó állapotú betonburkolat csatlakozik kb. 1m hosszon. A járda folytatása lapokból álló, egyenetlen, balesetveszélyes burkolat.



2. kép: Oldalnézet

Rendezetlen meder, korrodált acéltartók, megfelelő korlát kialakítás.

Főállapot-jellemzők megnevezése	Főosztályzat
1. Alépítmény	2
2. Felszerkezet	3
3. Híd pálya	1
4. Hídtartozékok	3
5. Környezet	3

Összefoglaló hídvizsgálati megállapítások

Beavatkozások sürgőssége:	S
Tervigény:	

Sürgős beavatkozás:

”S”

- Főtartók korrózióvédelme szükséges!

Híd megnevezése: **DUGOVICS TITUSZ utcai POTYONDI-árok gyalogos hídja**

Szelvénytípus

□ □ □ -- □ □ □

Törzsszám

□ 7 □ / □ 3 □ 7 □

A híd állapotát legjobban jellemző fotók



3. 4. 5. 6. képek: Az acél főtartók korróziója felgyorsult az utóbbi években. Az alépítmény rendszere csak sejtethető, a lépcsősen egymásra rakott betonelemek vagy takarják az alépítményt, vagy maguk képezik azt. A betonelemek több helyen kimozdultak, de ezek már 8 évvel ezelőtt is így álltak. A rögzítési mód elősegíti az acélgerendák ázását és korrózióját.



Híd megnevezése: **DUGOVICS TITUSZ utcai POTYONDI-árok gyalogos hídja**

Szelvénytípus

Törzsszám

			--			
--	--	--	----	--	--	--

7	/	3	7
---	---	---	---

ÉVES HÍDVIZSGÁLAT FELMÉRŐ LAPJA

Beavatkozás, javítás, sürgősségi kódjának jelmagyarázata:	
Veszélyes állapot (beavatkozás 1 éven belül):	”V”
Sürgős (beavatkozás 2 éven belül):	”S”
Halasztható (beavatkozás 2 éven túl):	”H”
Nem szükséges beavatkozni:	”N”

Híd megnevezése	Javítás sürg. kód	Oszt.	Hídállapot rövid leírása
1 ALÉPÍTMÉNYEK			
1.1 Alapok		1	Süllyedésre utaló jelek nincsenek..
1.2 Hídfők, szárnyfalak		2	Az alépítmény rendszere csak sejtető, a lépcsősen egymásra rakott betonelemek vagy takarják az alépítményt, vagy maguk képezik azt. A betonelemek több helyen kimozdultak, de ezek már 8 évvel ezelőtt is így álltak.
1.3 Pillérek			
1.4 Saruk, csuklók			

2 FELSZERKEZET			
2.1 Főtartó	S	4	Jelentős korrózió.
2.2 Pályatartók			
2.3 Pályalemez		2-3	A rögzítési mód elősegíti az acélgerendák ázását és korrózióját.
2.4 Kiegészítő sáv tartószerkezete		0	

Híd megnevezése: **DUGOVICS TITUSZ utcai POTYONDI-árok gyalogos hídja**

Szelvénytípus

Törzsszám

			--			
--	--	--	----	--	--	--

7	/	3	7
---	---	---	---

Hídelem megnevezése	Javítás sürg. kód	Oszt.	Hídállapot rövid leírása
---------------------	----------------------	-------	--------------------------

3 HÍDPÁLYA

3.1	Hídpálya szigetelés			
3.2	Pályaburkolat			
3.3	Dilatáció			
3.4	Vízelvezetés			
3.5	Szegély, járda szerkezete, burkolata			
3.6	Pályacsatlakozás		1	Pályacsatlakozás megfelelő.

4 HÍDTARTOZÉKOK

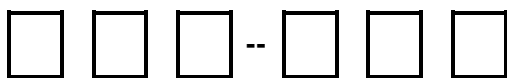
4.1	Korlátok		2	Korlátok jó állapotúak, kezdődő korrózió.
4.2	Lépcsők, folyókák			
4.3	Töltéslezárás	H	3	Az alépjárat rendszere nem ismert. A mederburkolat helyreállítását ennek ismeretében kell elvégezni. Növényzet benőtte a földrészt.
4.4	Egyéb hídtartozékok		0	

5 HÍD KÖRNYEZETE

5.1	Kresz-táblák			
5.2	Közműátvezetés			
5.3	Híd alatti tér- és mederállapot	H	3	Az alépjárat rendszere nem ismert. A mederburkolat helyreállítását ennek ismeretében kell elvégezni. Növényzet benőtte a földrészt.
5.4	Hídpálya tisztasága		1	

Híd megnevezése: **DOLGOZÓK útjai POTYONDI-árok gyalogos-kerékpáros híd**

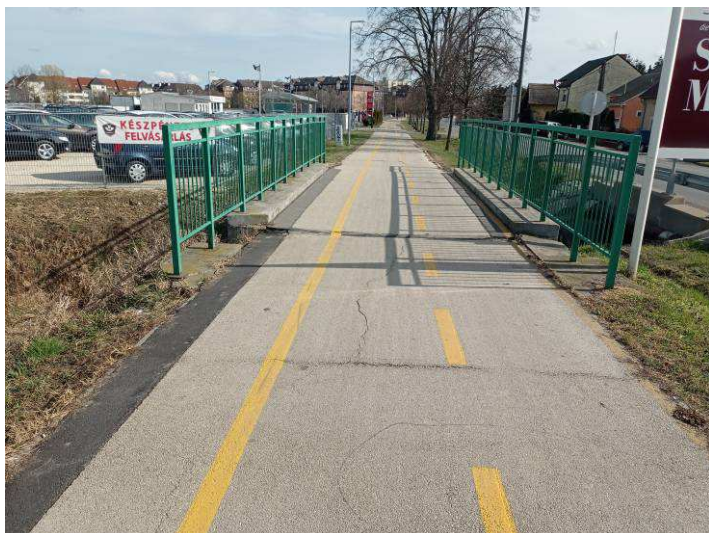
Szelvénytípus



Törzsszám



A híd főfotói



1. kép: Pályanézet

A csatlakozó útpálya jelentősen megsüllyedt és repedezett a híd mindkét végén.



2. kép: Oldalnézet

A háttöltés süllyedése a hiányzó szárnyfalak és hiányos kötényfal miatt alakult ki. A hídvégeken a vízelvezetés nem megoldott. A meder elhanyagolt.

Főállapot-jellemzők megnevezése	Főosztályzat
1. Alépitmény	2
2. Felszerkezet	2
3. Hídpálya	3
4. Hídtartozékok	4
5. Környezet	3

Összefoglaló hídvizsgálati megállapítások	
Beavatkozások sürgőssége:	V,S
Tervigény:	X

Sürgős beavatkozás:
<p style="text-align: center;">”V”</p> <ul style="list-style-type: none"> - A háttöltést megtámasztó vb. fal kiegészítése szükséges és a mederrézsű burkolása a háttöltés kimosódásának megállítására. - A hiányzó szárnyfalak pótlása szükséges! <p style="text-align: center;">”S”</p> <ul style="list-style-type: none"> - Irányított repedések képzése és tartósan rugalmas anyaggal kiöntése mindkét hídvégen. Ezt a háttöltés stabilizálásával kapcsolatos munkákkal célszerű összehangolni. - Vízelvezetés megoldása hogy ne a háttöltésbe folyják a csapadékvíz. - Surrantók, lépcsők építése.

Híd megnevezése: **DOLGOZÓK útjai POTYONDI-árok gyalogos-kerékpáros híd**

Szelvénytípus

Törzsszám

--

7 / 5 6

A híd állapotát legjobban jellemző fotók



3. 4. 5. képek: A pillérek mögötti „kötényfal” alul hiányos, előidézte a háttöltés süllyedését. A felszerkezeten foltokban meszes kiválások vannak. A zsaluzat egy része továbbra sincs eltávolítva. A szegélybeton cementpép hiányos, foltokban javított. A szárnyfalak hiánya is előidézte a háttöltések süllyedését. Medertér elhanyagolt.



Híd megnevezése: **DOLGOZÓK útjai POTYONDI-árok gyalogos-kerékpáros híd**

Szelvénytípus

--

Törzsszám

7 / 5 6



6. 7. képek: Háttöltés jelentős süllyedése, aszfaltburkolat megrepedése, szárnyfal hiánya jellemző mindegyik hídvég mindkét oldalán. A vízvezetés nem megoldott, berogyott betonelem a vizet a háttöltésbe vezeti. A szegélyeken összefüggő bevonat nincs, geometriai kialakítása nem megfelelő. A korláttalpak korróziósak.



Híd megnevezése: **DOLGOZÓK útjai POTYONDI-árok gyalogos-kerékpáros híd**

Szelvényszám

Törzsszám

			--			
--	--	--	----	--	--	--

7	/	5	6
---	---	---	---

ÉVES HÍDVIZSGÁLAT FELMÉRŐ LAPJA

Beavatkozás, javítás, sürgősségi kódjának jelmagyarázata:	
Veszélyes állapot (beavatkozás 1 éven belül):	”V”
Sürgős (beavatkozás 2 éven belül):	”S”
Halasztható (beavatkozás 2 éven túl):	”H”
Nem szükséges beavatkozni:	”N”

Hídelem megnevezése	Javítás sürg. kód	Oszt.	Hídállapot rövid leírása
1 ALÉPÍTMÉNYEK			
1.1 Alapok		1	Süllyedésre utaló jel nincsen
1.2 Hídfők, szárnyfalak	S	4	Hídfőknél a vb. fal alja hiányzik. Zsaluzat egy része továbbra sincs eltávolítva, így a betonfelületek csak részben vizsgálhatók.
1.3 Pillérek		2	Zsaluzat részben nincs eltávolítva. A látszó monolit betonrészek fészkes felületűek.
1.4 Saruk, csuklók			

2 FELSZERKEZET			
2.1 Főtartó		2	Foltokban mészkiválás, helyenként cementpéphiány.
2.2 Pályatartók			
2.3 Pályalemez			
2.4 Kiegészítő sáv tartószerkezete			

Híd megnevezése: **DOLGOZÓK útjai POTYONDI-árok gyalogos-kerékpáros híd**

Szelvénytípus

Törzsszám

			--			
--	--	--	----	--	--	--

7	/	5	6
---	---	---	---

Hídelem megnevezése	Javítás sürg. kód	Oszt.	Hídállapot rövid leírása
---------------------	-------------------	-------	--------------------------

3 HÍDPÁLYA

3.1	Hídpálya szigetelés		2	A felszerkezet alján lévő mészkiválás utalhat lokális szigetelési hibára
3.2	Pályaburkolat		1	Újszerű burkolat
3.3	Dilatáció	S	4-5	Irányított repedés csak egyik hídvégen, de az is szétnyílt a jelentős háttöltés süllyedés következtében.
3.4	Vízelveztetés	S	4-5	Nem megoldott.
3.5	Szegély, járda szerkezete, burkolata	H	4	Összefüggő bevonat a szegélyeken nincs. A beton morzsolódik. Kialakítása nem szabványos.
3.6	Pályacsatlakozás	S	3	Jelentősen megsüllyedt a háttöltés nindkét csatlakozásnál. Megnyílt repedések alakultak ki, melyeken a csapadék a háttöltésbe jut további kimosódást – süllyedést okozva.

4 HÍDTARTOZÉKOK

4.1	Korlátok		2	Korláttalpak korróziósak
4.2	Lépcsők, folyókák	S	4	Nincs
4.3	Töltéslezárás	V	5	A háttöltést megtámasztó kötényfal alatt/mögött üreg van, ezért süllyedt meg a háttöltés. Egy jelentősebb csapadék hatására az üreg mérete fokozódhat és a háttöltés beszakadhat. Az előző vizsgálatok óta a süllyedések jelentősen fokozódtak. A szárnyfalak hiányoznak, ezért az oldalirányú töltés kimosódás jelentős!
4.4	Egyéb hídtartozékok			

5 HÍD KÖRNYEZETE

5.1	Kresz-táblák			
5.2	Közműátvezetés			
5.3	Híd alatti tér- és mederállapot	S	3	Mederburkolat megbomlott. A háttöltést megtámasztó vb. fal kiegészítése szükséges és a mederrézsű burkolása a háttöltés kimosódásának megállítására.
5.4	Hídpálya tisztasága		1	

Híd megnevezése:

CSÓNAKÁZÓ TAVI bejáró gyalogos híd

Szelvénytípus

Törzsszám

□ □ □ -- □ □ □

7 / 4 1

A híd főfotói



1. kép: Pályanézet



2. kép: Oldalnézet

Főállapot-jellemzők megnevezése	Főosztályzat
1. Alépítmény	2
2. Felszerkezet	2
3. Híd pályája	2
4. Hídtartozékok	2
5. Környezet	1

Összefoglaló hídvizsgálati megállapítások	
Beavatkozások sürgőssége:	
Tervigény:	

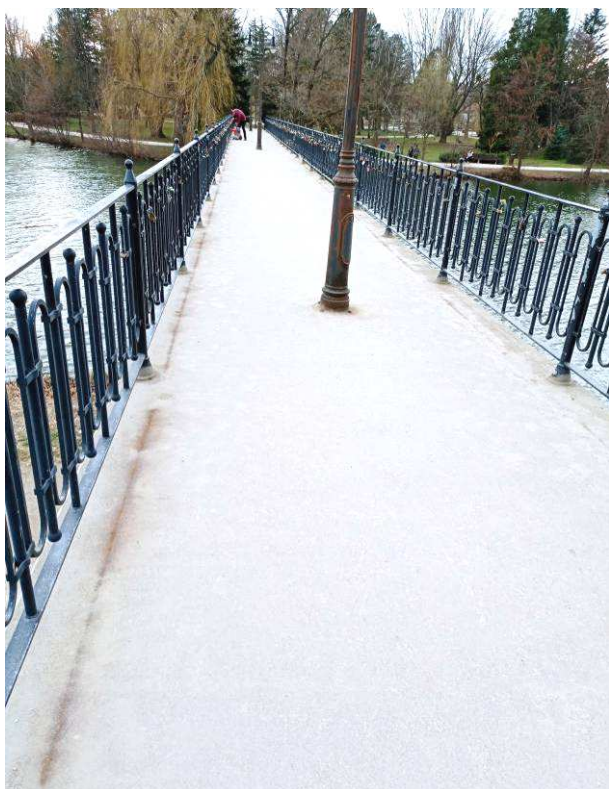
Sürgős beavatkozás:



3. kép: A lépcső oldalán repedések, rozsdás lefolyások, az alsó felületen pontszerű korrózió látható. A Kenderesi utca felőli lépcső hátoldalán lévő betongyám megsüllyedt. Szerepe a terv ismeretében határozható meg.



4. kép: A lépcső alsó felületén korróziós foltok vannak. Sziget felőli oldal.



5. kép: Főtartó szélvédett oldalán madarak telepedtek meg, ürülékük a tartószerkezetet szennyezi.

6. kép: Mindkét oldalon hosszanti csíkban rozsdafolt a bevonaton. A homokszórás foltokban hiányzik, az UV védelem itt gyenge. Korlátokon bevonatleválás, a kandeláberen korrózió.

Híd megnevezése:

CSÓNAKÁZÓ TAVI bejáró gyalogos híd

Szelvénytípus

Törzsszám

			--			
--	--	--	----	--	--	--

7	/	4	1
---	---	---	---

ÉVES HÍDVIZSGÁLAT FELMÉRŐ LAPJA

Beavatkozás, javítás, sürgősségi kódjának jelmagyarázata:	
Veszélyes állapot (beavatkozás 1 éven belül):	”V”
Sürgős (beavatkozás 2 éven belül):	”S”
Halasztható (beavatkozás 2 éven túl):	”H”
Nem szükséges beavatkozni:	”N”

Hídelem megnevezése	Javítás sürg. kód	Oszt.	Hídállapot rövid leírása
---------------------	-------------------	-------	--------------------------

1 ALÉPÍTMÉNYEK

1.1	Alapok		2	Nem látható. Süllyedésre utaló jel nincs. A Kenderesi utca felőli lépcső hátoldalán lévő betongyám megsüllyedt. Szerepe a terv ismeretében határozható meg.
1.2	Hídfők, szárnyfalak		1	Megfelelő állapotúak.
1.3	Pillérek		2	Megfelelő állapotú, a madárfészek alatti pillér ürülékkel szennyezett.
1.4	Saruk, csuklók			

2 FELSZERKEZET

2.1	Főtartó		2	Alsó övön a pillérek felett galambok telepedtek meg. Beszennyezik a szerkezetet.
2.2	Pályatartók			
2.3	Pályalemez		2	Konzolszélektől ~25cm -re vonalmenti elszíneződés a híd teljes hosszában.
2.4	Kiegészítő sáv tartószerkezete			

Híd megnevezése:

CSÓNAKÁZÓ TAVI bejáró gyalogos híd

Szelvénytípus

Törzsszám

			--			
--	--	--	----	--	--	--

7	/	4	1
---	---	---	---

Hídelem megnevezése	Javítás sürg. kód	Oszt.	Hídállapot rövid leírása
---------------------	-------------------	-------	--------------------------

3 HÍDPÁLYA

3.1	Hídpálya szigetelés		
3.2	Pályaburkolat	2	Megfelelő, de mindkét oldalon hosszanti csíkban rozsdafolt a bevonaton. A homokszórás foltokban hiányzik, az UV védelem itt gyenge.
3.3	Dilatáció		
3.4	Vízelvezetés		
3.5	Szegély, járda szerkezete, burkolata		
3.6	Pályacsatlakozás	1	Megfelelő állapotú

4 HÍDTARTOZÉKOK

4.1	Korlátok	H	2	Felületről a festék hámlik. A korláttáplaknál helyenként a bevonatoknál átütő korrózió.
4.2	Lépcsők, folyókák		3	Alsó felületén elszórtan rozsdafoltok, oldalán a bevonat több helyen megrepedt, rozsdás lefolyások jelentek meg. A Kenderesi utca felőli lépcső hátoldalán lévő betongyám megsüllyedt. Szerepe a terv ismeretében határozható meg.
4.3	Töltéslezárás		1	
4.4	Egyéb hídtartozékok		2	3 db kandeláber. Felületük korróziósak.

5 HÍD KÖRNYEZETE

5.1	Kresz-táblák		
5.2	Közműátvezetés		1
5.3	Híd alatti tér- és mederállapot		1
5.4	Hídpálya tisztasága		1

Híd megnevezése:

CSÓNAKÁZÓ TAVI bejáró gyalogos híd

Szelvénytípus

Törzsszám

□	□	□	--	□	□	□
---	---	---	----	---	---	---

7	/	6	0
---	---	---	---

A híd főfotói



1. kép: Pályanézet.

Az Árpád utca felőli egyik mellvédfal sarkán függőleges bevonatleválás, sérülés látható.



2. kép: Oldalnézet

Főállapot-jellemzők megnevezése	Főosztályzat
1. Alépítmény	2
2. Felszerkezet	3
3. Hídpálya	2
4. Hídtartozékok	2
5. Környezet	1

Összefoglaló hídvizsgálati megállapítások	
Beavatkozások sürgőssége:	S
Tervigény:	

Sürgős beavatkozás:
<p>„S”</p> <p>A felszerkezeten a megjelent repedések felülvizsgálata javasolt a tervező bevonásával.</p> <p>A főtartó korróziójának, beázásának megszüntetése sürgős a súlyosabb korrózió megelőzése céljából.</p> <p>A korlát faelemeinek impregnálása és felületvédelme.</p>



3. 4. képek: Mellvédfalak alsó sarkán ferde repedéskép és meszes lefolyás látható. (Vb. pályalemez becsatlakozásánál.) A sziget felőli mellvédfalakon ezek jelentősebbek. A híd környezete rendezett.



5. 6. képek: Az acéltartó és a vasbeton tartó csatlakozásánál vízlefolyás, vasbeton és acél korrózió mindkét hídvégen. A vasbeton főtartó alsó részén hosszirányú repedés rajzolódik ki meszes kifolyással a híd mindkét végén.



7. kép: Acél főtartó és pályalemez bevonata ép, a szerkezet állapota megfelelő.

8. kép: Fafelület festékbevonata kopott. A háló lakatokkal terhelt, több helyen szakadás látható.

Híd megnevezése:

CSÓNAKÁZÓ TAVI bejáró gyalogos híd

Szelvényszám

Törzsszám

			--			
--	--	--	----	--	--	--

7	/	6	0
---	---	---	---

ÉVES HÍDVIZSGÁLAT FELMÉRŐ LAPJA

Beavatkozás, javítás, sürgősségi kódjának jelmagyarázata:	
Veszélyes állapot (beavatkozás 1 éven belül):	”V”
Sürgős (beavatkozás 2 éven belül):	”S”
Halasztható (beavatkozás 2 éven túl):	”H”
Nem szükséges beavatkozni:	”N”

Hídelem megnevezése	Javítás sürg. kód	Oszt.	Hídállapot rövid leírása	
1 ALÉPÍTMÉNYEK				
1.1	Alapok	2	Nem látható.	
1.2	Hídfők, szárnyfalak	S	2-3	Mellvédfalak alsó sarkán ferde repedéskép és meszes lefolyás látható. (Vb. pályalemez becsatlakozásánál.) A sziget felőli mellvédfalakon ezek jelentősebbek. Az Árpád utca felőli egyik mellvédfal sarkán függőleges bevonatleválás, sérülés.
1.3	Pillérek			
1.4	Saruk, csuklók			

2 FELSZERKEZET

2.1	Főtartó	S	3	Az acéltartó és a vasbeton tartó csatlakozásánál vízlefolyás, vasbeton és acél korrózió mindkét hídvégen. A vasbeton főtartó alsó részén hosszirányú repedés rajzolódik ki meszes kifolyással a híd mindkét végén.
2.2	Pályatartók			
2.3	Pályalemez	S	3	Az acél és vasbeton pályalemez csatlakozásánál vízlefolyás, vasbeton és acél korrózió mindkét hídvégen. A felszerkezet rögzítő csavarjai korróziósak. A pályalemez felső síkján a munkahézagok megnyíltak és tömítetlenek.
2.4	Kiegészítő sáv tartószerkezete			

Híd megnevezése:

CSÓNAKÁZÓ TAVI bejáró gyalogos híd

Szelvényszám

Törzsszám

			--			
--	--	--	----	--	--	--

7	/	6	0
---	---	---	---

Hídelem megnevezése	Javítás sürg. kód	Oszt.	Hídállapot rövid leírása
---------------------	----------------------	-------	--------------------------

3 HÍDPÁLYA

3.1	Hídpálya szigetelés	S	3	A vasbeton és acél felszerkezet csatlakozásánál a munkahézagok megnyíltak és tömítetlenek.
3.2	Pályaburkolat			
3.3	Dilatáció		1	Megfelelő
3.4	Vízelveztés		2	Hídvégeken a folyókák szennyezettek.
3.5	Szegély, járda szerkezete, burkolata			
3.6	Pályacsatlakozás		1	Megfelelő

4 HÍDTARTOZÉKOK

4.1	Korlátok	S	2	Fafelület festékbevonata kopott. A háló lakatokkal terhelt, több helyen szakadás látható.
4.2	Lépcsők, folyókák			
4.3	Töltéslezárás		1	Megfelelő
4.4	Egyéb hídtartozékok			

5 HÍD KÖRNYEZETE

5.1	Kresz-táblák			
5.2	Közműátvezetés			
5.3	Híd alatti tér- és meder-állapot		1	Megfelelő
5.4	Hídpálya tisztasága		1	Megfelelő

Híd megnevezése:

CSABA utcai MÁV feletti közúti híd

Szelvénytípus

Törzsszám

 --
 /

A híd főfotói



Főállapot-jellemzők megnevezése	Főosztályzat
1. Alépitmény	1
2. Felszerkezet	2
3. Hídpálya	2
4. Hídtartozékok	2
5. Környezet	2

Összefoglaló hídvizsgálati megállapítások	
Beavatkozások sürgőssége:	S
Tervigény:	

1. kép: Útnézet



2. kép: oldalnézet

Sürgős beavatkozás:
"S"
<ul style="list-style-type: none"> - Támfal kimozdult elemeinek felülvizsgálata - Vízvezetések javítása a hídfőknél <ul style="list-style-type: none"> - Sérült korlát javítása - Dilatációk tisztítása - Burkolati repedések javítása



3. 4. képek: K-i hídfő

Hídfő, előrézsű, térdfal, csatlakozó felszerkezet
állapota megfelelő.

A déli oldalon lévő csapadék és szivárgó kivetés hibái miatt
a vízvezetetés térdfal-hídfő-előrézsű szerkezetek áznak.



5, 6 képek

A dilatáció vízvezető csőve nincs bekötve a vízvezető
rendszerbe, ezért a csapadék nagyrészt a hídfőn szétterülve az
előrézsűn csorog le.



A csapadékelvezető pvc cső végén nincs surrantófej kiképzés, ezért annak a vize is nagyrészt a surrantó
mellett az előrézsűn folyik le.



7. kép: Saru állapota megfelelő.



8. kép

A védőrács állapota megfelelő, az acél tartók felületei és mázolósa, valamint a vasbeton pályalemez állapota szintén megfelelő.



9, 10 képek

A hídfő déli oldalán lépcső és rézsűkúp csatlakozik a szárnyfalakhoz. A lépcső és a tetején lévő pótpadka kissé megsüllyedt, elvált. A rugalmas tömítések már látják el a funkciójukat.



11. kép

A hídfő északi oldalán támfal épült.

A támfal oldalán vizes foltok, és a hídhöz csatlakozó szakaszon a felső 1/3 magasságban kimozdult támfalelemek láthatók. A támfalelemek feletti szegélyeken külső vízfolyás nyoma. A növényzet kezd megerősödni a támfal tövében.



12, 13 képek

A hídhöz csatlakozó támfalelemek a felső részen a síkból kiemelkednek. A támfal és a híd között lévő dilatációs lefedő elem és a villámvédelem állapota jó.



14. kép

K-i hídfő felől nézet. A pillérek és a felszerkezet alsó síkja tartószerkezetek általános állapota jó, a pillérek felületein falfirka van.



15. kép

Az első pillérnél a vízvezető cső lezáró fedelei hiányoznak.



16, 17. képek

A 2. mezőközben az 1. és 2. pillérnél a felszerkezet alsó síkján kivált meszes foltok láthatók.



17. kép

További mezőkben a vasbeton, acél szerkezetek állapota megfelelő.



18. kép: Dilatáció eltömődött.



19. kép: KRESZ táblák és korlát állpota megfelelő, aa dilatáció szegély feletti szakasza nem vízzáró.



20. kép: K-i oldal.
Kiegyenlítő lemez feletti aszfalt burkolatán enyhe nyomvályúsodás, enyhe hossz-és keresztirányú repedések találhatóak.
A burkolaton betonszennyeződés van.



21. kép: K-i oldal
Burkolat, korlát, szegélyek állapota megfelelő.



22, 23, 24 képek: Tartószerkezetek, korlátok, MÁV védelmi berendezések, közvilágítási berendezések állapota megfelelő. A burkolaton kisebb foltokban szennyeződés van.



25. kép: Ny-i híd.

A hídfőhöz mindkét oldalról rézsűkúp csatlakozik. A vizsgáló lépcső jobb oldalon helyezkedik el, a surrantó bal oldalon. A kandeláberek alatti tartószerkezetrészekon nedvesedés, repedés nincs. A hídfő homloksíkját graffiti borítja. Az áthidalt akadály és környezet rendezett.



26. kép: Hídfő előtt a vasbeton lemez alsó síkján meszes kiválási csík alakult ki.



27. 28 képek: A vízvezető cső nem a surrantófejnél végződik, így a csapadék az előrézsűn folyik le. A dilatáció vízvezető csöve nincs a vízvezető rendszerbe kötve, így a térdfalon és a hídfőn folyik le a víz korróziót okozva.





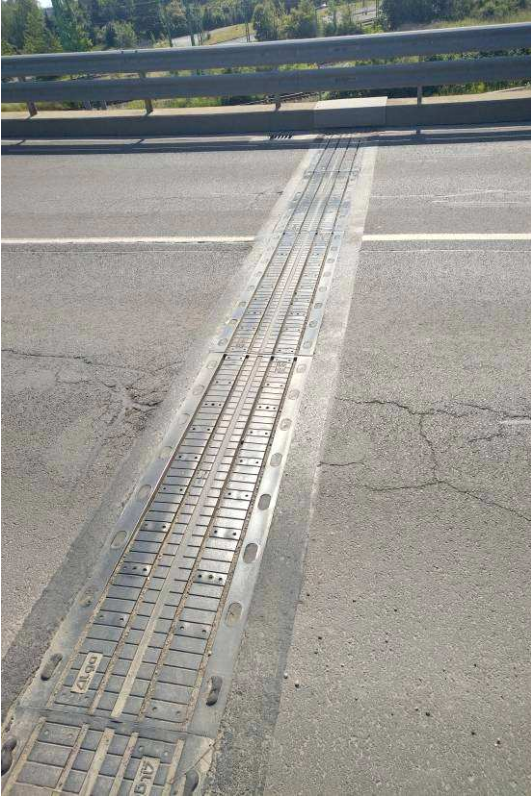
29. kép: Saru állapota megfelelő, az elkorlátozás szintén.



30,31 képek: A lépcső megtámasztó bordája egy helyen eltört, a pótpadka kissé megsüllyedt.



32. kép: Dilatációnál a burkolaton kezdődő kátyú, a pályaburkolatnál enyhe burkolati Repedések.



34. kép: Kiegyenlítő lemez felett a burkolat repedezett, egy része kiöntéssel javítva.

33. kép: Dilatáció állapota megfelelő, a csatlakozó burkolat mindkét oldalról repedezett.



35. kép
A korlát a hídvége után deformálódott.

Híd megnevezése:

CSABA utcai MÁV feletti közúti híd

Szelvénytípus

Törzsszám

			--			
--	--	--	----	--	--	--

7	/	6	1
---	---	---	---

ÉVES HÍDVIZSGÁLAT FELMÉRŐ LAPJA

Beavatkozás, javítás, sürgősségi kódjának jelmagyarázata:	
Veszélyes állapot (beavatkozás 1 éven belül):	”V”
Sürgős (beavatkozás 2 éven belül):	”S”
Halasztható (beavatkozás 2 éven túl):	”H”
Nem szükséges beavatkozni:	”N”

Hídlem megnevezése	Javítás sürg. kód	Oszt.	Hídállapot rövid leírása
1 ALÉPÍTMÉNYEK			
1.1 Alapok		1	Nem látható, süllyedésre utaló jel nincs.
1.2 Hídfők, szárnyfalak, t	S	2	Vízfolyások a hídfőn és előrézsűn a rossz vízevezetésből adódóan.
1.3 Pillérek	H	2	Jó állapotú, de a felületeken graffiti van.
1.4 Saruk, csuklók		1	Jó állapotúak.
2 FELSZERKEZET			
2.1 Főtartó		1	Acél főtartók jó állapotúak minden tekintetben.
2.2 Pályatartók			
2.3 Pályalemez	H	2	3 helyen (munkahézagoknál) kisebb meszes kiválás jött létre.
2.4 Kiegészítő sáv tartószerkezete			

Híd megnevezése:

CSABA utcai MÁV feletti közúti híd

Szelvényszám

Törzsszám

--	--	--	--	--	--	--

7	/	6	1
---	---	---	---

Hídelem megnevezése	Javítás sürg. kód	Oszt.	Hídállapot rövid leírása
---------------------	-------------------	-------	--------------------------

3 HÍDPÁLYA

3.1	Hídpálya szigetelés		1	
3.2	Pályaburkolat	H	2	Repedezett, melyeket kiöntéssel javítottak.
3.3	Dilatáció	S	2	A dilatációból levezető csepegtető cső rövid, áztatja a hídfőt. A dilatációnál lévő szegély vízorrján kisebb beázás a szegélyen lévő fémlemez tömítetlensége miatt.
3.4	Vízelveztetés	S	2	A hídfők előtt lévő ejtőcsöveket nem vezették be a surrantóba. Ejtőcsövek tisztító nyílásit le kell zárni
3.5	Szegély, járda szerkezete, burkolata		1	A járdákon a járható szigetelés már nem megfelelő. Járdakonzolok alsó síkján 1-1.5 méterenként keresztirányú mészkiválás csíkok, ázás nyomok vannak a fentiekből adódóan.
3.6	Pályacsatlakozás	S	2	Megsüllyedt, kiegyenlítő lemez felett repedések vannak. Pótpadka megsüllyedt.

4 HÍDTARTOZÉKOK

4.1	Korlátok	S	2	Híd előtt a korlát sérült.
4.2	Lépcsők, folyókák		1	
4.3	Töltéslezárás, támfal	S	2/3	A támfal felső részén kissé kimozdult elemek, az alsó részen nedvesedés. A terv felülvizsgálata szükséges a létrejött állapot miatt és annak javítására.
4.4	Egyéb hídtartozékok		1	Megfelelő

5 HÍD KÖRNYEZETE

5.1	Kresz-táblák		1	Megfelelő
5.2	Közműátvezetés		1	Megfelelő
5.3	Híd alatti tér- és mederállapot		1	Megfelelő
5.4	Hídpálya tisztasága		2	Szennyezett pályafelület, víznyelőben növény.