
GYÖNGYÖS – PATAK HÍDJAI

ÉVES HÍDVIZSGÁLAT

Híd megnevezése:

BOGÁT fasori GYÖNGYÖS közúti híd

Szelvénytípus

Törzsszám

		0	--	3	0	5
--	--	---	----	---	---	---

7	/	2	7
---	---	---	---

A híd főfotói



1. kép: Pályairányú nézet
Csatlakozó burkolat repedezett, kátyús, megsüllyedt.



2. kép: Oldalnézet (befolyási oldal)
Jelentős betonleválás. A boltív és a szegélygerenda elvált egymástól.
A beton gyenge minőségű, betonacél nincs a szerkezetben

Főállapot-jellemzők megnevezése	Főosztályzat
1. Alépitmény	4
2. Felszerkezet	5
3. Híd pálya	5
4. Hídtartozékok	5
5. Környezet	4

Összefoglaló hídvizsgálati megállapítások	
Beavatkozások sürgőssége:	V, S
Tervigény:	X

Sürgős beavatkozás:
<p>”V”</p> <ul style="list-style-type: none"> - Boltív homlokfelülete megbomlott és a boltívvállakban jelentős vízszintes repedés látható - A hídon lévő forgalomnak nem elégséges a jelenlegi szélesség és teherbírás. Buszforgalom is van a hídon. <p>Statikai felülvizsgálat szükséges!</p>
<p>”S”</p> <p>A híd teljes felújítása, megerősítése, szélesítése vagy átépítése szükséges. A híd 1940-ben épült 20t0 teherbírással!</p> <ul style="list-style-type: none"> - Pályaburkolat rendkívül rossz állapotban van. Csatlakozó háttöltések megsüllyedtek. - Mederrendezés szükséges - Vizsgáló lépcső építése szükséges - A hídpálya szigetelése szükséges - Hiányzó hídszegély



3.kép: Befolyási oldal jobb szárnyfal.
A szárnyfal függőleges repedése
mentén elmozdulás látható.



4. kép: A boltozat alsó síkján leázások, melyek különösen
erősek a széleken, illetve az alsó részeken húzóó
munkahézagból adódóan. A híd előtt a meder
sodorvonala balra húzóóott.



5.kép: Kifolyási oldal.
A szárnyfal függőlegesen repedt.



6. kép: Kifolyási oldal jobb oldal.
A benővő növényzet a szegély betonját szétrepesztette.
A beton gyenge minőségű, betonacél nincs a szerkezetben.



7. kép: Repedezett, kátyús, megsüllyedt burkolat a hídon.



8. kép: Kiemelt szegély nincs kialakítva a hídon, a korlát sávjában erős növényzet van, a csapadék közvetlenül a tartószerkezetbe jut.

Híd megnevezése:

BOGÁT fasori GYÖNGYÖS közúti híd

Szelvénytípus

Törzsszám

		0	--	3	0	5
--	--	---	----	---	---	---

7	/	2	7
---	---	---	---

ÉVES HÍDVIZSGÁLAT FELMÉRŐ LAPJA

Beavatkozás, javítás, sürgősségi kódjának jelmagyarázata:	
Veszélyes állapot (beavatkozás 1 éven belül):	”V”
Sürgős (beavatkozás 2 éven belül):	”S”
Halasztható (beavatkozás 2 éven túl):	”H”
Nem szükséges beavatkozni:	”N”

Hídtelep megnevezése	Javítás sürg. kód	Oszt.	Hídállapot rövid leírása
----------------------	-------------------	-------	--------------------------

1 ALÉPÍTMÉNYEK

1.1	Alapok		3	Süllyedésre utaló jel nincs.
1.2	Hídfők, szárnyfalak	V	4	A homlokfalon erős átázás van a háttöltés felől. Felülete mohás, repedezett, fészkes. Mellvéd falon a boltvállnál jelentős vízszintes repedés. A kifolyási jobb oldalon a repedés mentén a szerkezet kimozdul. A beton gyenge minőségű, betonacél nincs a szerkezetben.
1.3	Pillérek			
1.4	Saruk, csuklók			

2 FELSZERKEZET

2.1	Főtartó	V	5	A vasbeton boltozat erősen átázik, különösen a vízszintes repedéseken át. A boltív homlokfelülete megbomlott, kezel bontható.
2.2	Pályatartók			
2.3	Pályalemez			
2.4	Kiegészítő sáv tartószerkezete			

Híd megnevezése:

BOGÁT fasori GYÖNGYÖS közúti híd

Szelvénytípus

Törzsszám

		0	--	3	0	5
--	--	---	----	---	---	---

7	/	2	7
---	---	---	---

Hídelem megnevezése	Javítás sürg. kód	Oszt.	Hídállapot rövid leírása
---------------------	-------------------	-------	--------------------------

3 HÍDPÁLYA

3.1	Hídpálya szigetelés	S	5	Hiányzik!
3.2	Pályaburkolat	V	5	Megsüllyedt, nyomvályús, repedezett. Keskeny a burkolat, szélessége nem megfelelő.
3.3	Dilatáció			
3.4	Vízelveztetés	V	5	Szegély és a burkolat között a szerkezetbe szivárog a víz.
3.5	Szegély, járda szerkezete, burkolata	S	5	Hídszéleken szegély nincs, a hídszélek növényzettel benőttek.
3.6	Pályacsatlakozás	S	5	Süllyedt, repedezett, nyomvályús.

4 HÍDTARTOZÉKOK

4.1	Korlátok		2	Újszerű az állapota.
4.2	Lépcsők, folyókák	V	5	Lépcső hiányzik! A híd nehezen megközelíthető. Vízevezetés nincs.
4.3	Töltéslezárás	S	3/4	Burkolatlan, rendezetlen földrézsű. Repedezett, néhol átrepedt mészkiválásos támfal.
4.4	Egyéb hídtartozékok		0	

5 HÍD KÖRNYEZETE

5.1	Kresz-táblák	H	2	Áthaladási elsőbbség szabályozva, „Útszűkület” tábla kihelyezve. Az egyik oszlop megdőlt! 20tö össztömeg korlátozás csak a Bogát-fasor elején van jelezve.
5.2	Közműátvezetés			
5.3	Híd alatti tér- és mederállapot	S	4	Mederrendezés szükséges, burkolás az alapok védelmében.
5.4	Hídpálya tisztasága		3	Erős növényzet a hídszéleken.

Híd megnevezése: **BOGÁT fasori GYÖNGYÖS MALOM-ÁROK közötti híd**

Szelvénytípus

□ □ **0** -- **2** **2** **3**

Törzsszám

□ **7** □ / □ **2** □ **6**

A híd főfotói



1. kép: Pályairányú nézet.

A híd burkolata repedezett, kátyús, hézagos. A szárnyfal és a csatlakozó burkolat között nincs aszfaltkiépítés, a növényzet belepte a széleket. A korlátok nem szabványos kialakításúak.



2. kép: Oldalnézet. (Befolyás oldali.)

A növényzet erősen benőtte a hídszéleket és a patakrézsűt.

Főállapot-jellemzők megnevezése	Főosztályzat
1. Alépitmény	3
2. Felszerkezet	4
3. Hídpálya	4
4. Hídtartozékok	3
5. Környezet	3

Összefoglaló hídvizsgálati megállapítások	
Beavatkozások sürgőssége:	S
Tervigény:	X

Sürgős beavatkozás:
<p style="text-align: center;">”S”</p> <p style="text-align: center;">A híd teljes felújítása szükséges:</p> <ul style="list-style-type: none"> - szigetelés, kiemelt szegély építése - betonfelületek javítása - Vizsgáló lépcső építése szükséges - célszerű lenne a híd megerősítését és szélesítését is megoldani. 1940-ben 20tonna teherbírási terhelésre épült és keskeny



3. kép: A felszerkezet szélein vízorr, kiemelt szegély nincs. A víz a vb. lemez oldalán folyik le.
Betonacél kilátszik.



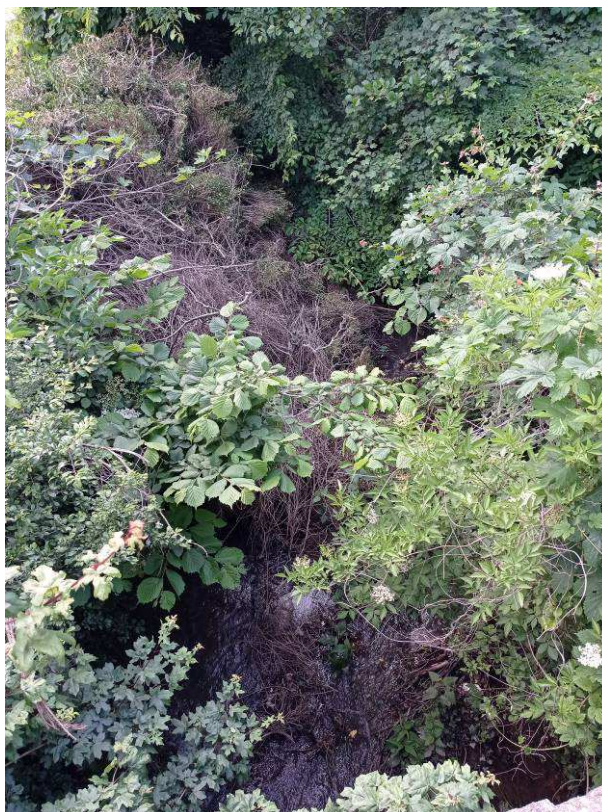
4. kép: A pályalemez alsó felületén a fővasak láthatók, korrodáltak. A felszerkezet átázik.
A hídfőn vízfolyás nyoma látható.



5. kép: A szárnyfal és a hídfő betonfelülete fészkes, cementpép hiányos.
Rakott kövekből álló rézsűbiztosítás megbomlott, a meder szemetes.



6. 7. képek: A patakmeder hordalékkal telt. A befolyási oldalon az odahordott kerti hulladék akadályozza a vízlefolyást.



Híd megnevezése: **BOGÁT fasori GYÖNGYÖS MALOM-ÁROK közötti híd**

Szelvénytípus

Törzsszám

		0	--	2	2	3
--	--	---	----	---	---	---

7	/	2	6
---	---	---	---

ÉVES HÍDVIZSGÁLAT FELMÉRŐ LAPJA

Beavatkozás, javítás, sürgősségi kódjának jelmagyarázata:	
Veszélyes állapot (beavatkozás 1 éven belül):	”V”
Sürgős (beavatkozás 2 éven belül):	”S”
Halasztható (beavatkozás 2 éven túl):	”H”
Nem szükséges beavatkozni:	”N”

Hídelem megnevezése	Javítás sürg. kód	Oszt.	Hídállapot rövid leírása
1 ALÉPÍTMÉNYEK			
1.1 Alapok		3	Káros alakváltozás nincs.
1.2 Hídfők, szárnyfalak	H	3	Felszerkezet alól vízfolyások láthatók, kissé fészkes beton.
1.3 Pillérek		0	
1.4 Saruk, csuklók		0	
2 FELSZERKEZET			
2.1 Főtartó	S	4	Monolit vasbeton lemez alsó felületén, főleg a széleken kilátszik a fővasalás is. Korróziós.
2.2 Pályatartók			
2.3 Pályalemez			
2.4 Kiegészítő sáv tartószerkezete			

Híd megnevezése: **BOGÁT fasori GYÖNGYÖS MALOM-ÁROK közúti híd**

Szelvénytípus

Törzsszám

		0	--	2	2	3
--	--	---	----	---	---	---

7	/	2	6
---	---	---	---

Hídelem megnevezése	Javítás sürg. kód	Oszt.	Hídállapot rövid leírása
---------------------	-------------------	-------	--------------------------

3 HÍDPÁLYA

3.1	Hídpálya szigetelés	S	4	Feltehetően nincs. A felszerkezet átázik.
3.2	Pályaburkolat	S	4	A csatlakozó út burkolata keskenyebb a híd szélességénél. A hídon lévő mellékburkolaton kinőtt a növényzet.
3.3	Dilatáció			
3.4	Vízelvezetés	S	4	A víz a felszerkezet oldalán folyik le, a szárnyfalaknál a csatlakozó burkolat és a szárnyfalak között a háttöltés felé.
3.5	Szegély, járda szerkezete, burkolata	S	4	Nincs kiemelt szegély, ezért a felszerkezet oldalán lefolyó víz károsítja a monolit lemez alsó felületét.
3.6	Pályacsatlakozás	S	3	Megsüllyedt, kátyús.

4 HÍDTARTOZÉKOK

4.1	Korlátok	S	3	Vasbeton oszlopok repedezettek. Nem szabványos korlátok, visszatartási képességük csekély.
4.2	Lépcsők, folyókák	S	4	Lépcső hiányzik!
4.3	Töltéslezárás		3	Burkolatlan földrézsű. Sűrű növényzet.
4.4	Egyéb hídtartozékok			

5 HÍD KÖRNYEZETE

5.1	Kresz-táblák	S	5	Nincsenek.
5.2	Közműátvezetés			
5.3	Híd alatti tér- és mederállapot	S	3	Mederrendezés és tisztítás szükséges.
5.4	Hídpálya tisztasága	S	3	Hídon lévő „padkán” növényzet.

Híd megnevezése: **ERDŐSI SYLVESTER J. utcai GYÖNGYÖS gyalogos híd**

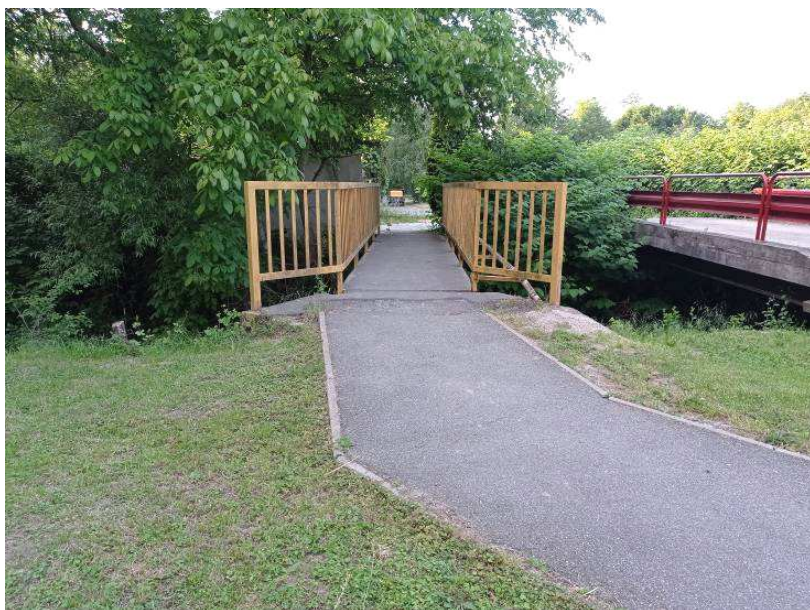
Szelvénytípus

□ □ 0 -- 0 0 5

Törzsszám

7 / 2 5

A híd főfotói



1. kép: Pályairányú nézet.

A burkolatcsatlakozás megsüllyedt, balesetveszélyes. Korlát foltokban korróziós.



2. kép: Oldalnézet. (Befolyás oldali.)

Főtartók erősen korróziósak, különösen a felfekvéseknél. A hídfők leáznak, a betonfelületük repedezett, hámlik.

Főállapot-jellemzők megnevezése	Főosztályzat
1. Alépítmény	3
2. Felszerkezet	3/4
3. Hídpálya	3/4
4. Hídtartozékok	3
5. Környezet	3

Összefoglaló hídvizsgálati megállapítások	
Beavatkozások sürgőssége:	S
Tervigény:	X

Sürgős beavatkozás:
”S”
<p>Az acél főtartókra helyezett egysoros pallózat a híd „pályalemeze”. Erre öntött aszfalt burkolatot építettek. Az öntött aszfalt sűrűn átrepedezett, nem szigetel és átázás esetén nem engedi a fa pallók kiszáradását. A pallók korhadása megkezdődött. A korhadás fokozódása esetén rendkívül veszélyes helyzet állhat elő, mert a hiányos pallózat felett az aszfalt egy darabig átboltozódik, majd hirtelen beszakadhat.</p> <p>Javaslat: A pallózat és aszfalt elbontása, majd kétrétegű pallózat építése (aszfalt nélkül) vagy vb. pályalemez Acél főtartók tisztítása és felületkezelése</p>



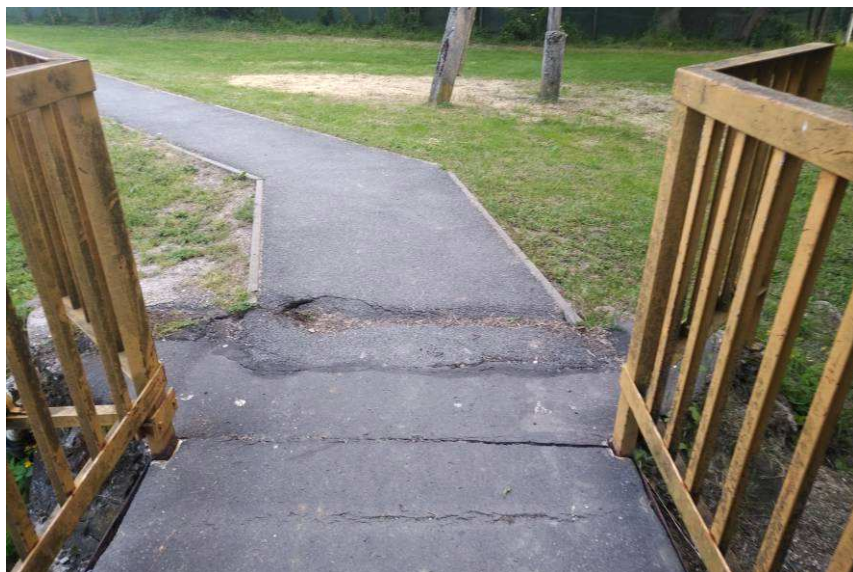
3. kép: Korrodált acélszerkezetek. A fapadlók áznak, megindult a korhadás. A rézsű növényzettel benőtt. Hídfők felülete repedezett, mállik.



4. kép: Korróziós acélszerkezetek, és korhadó faszerkezetek.



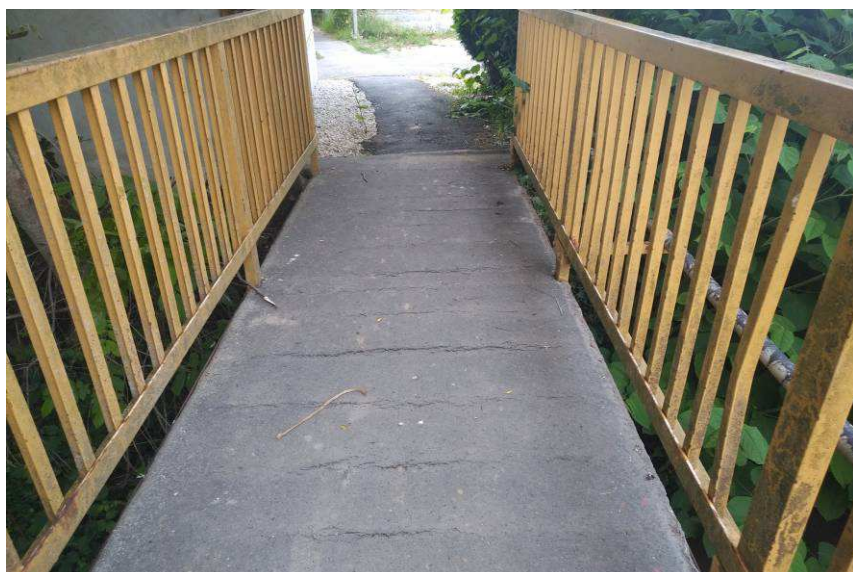
5. kép: A hídfők feletti szerkezeteknél a leázás következtében a korrózió jelentősebb mértékű.



6. kép: Pályacsatlakozás megsüllyedt, balesetveszélyes. A híd pályaburkolata öntött aszfalt, a fapallók felett keresztirányban sűrűn megrepedt.



7. kép: Kifolyási oldal. A hídfők leáznak, repedezettek, az acélgerendák erősen korróziósak. A korlátra szabálytalanul rögzített gázvezeték látható.



8. kép: Pályacsatlakozás nyomvonala nem megfelelő. Sűrűn átrepedezett öntött aszfalt burkolat a hídon, az alatta lévő fapallók áznak és korhadnak.

Híd megnevezése: **ERDŐSI SYLVESTER J. utcai GYÖNGYÖS gyalogos híd**

Szelvénytípus

Törzsszám

		0	--	0	0	5
--	--	---	----	---	---	---

7	/	2	5
---	---	---	---

ÉVES HÍDVIZSGÁLAT FELMÉRŐ LAPJA

Beavatkozás, javítás, sürgősségi kódjának jelmagyarázata:	
Veszélyes állapot (beavatkozás 1 éven belül):	”V”
Sürgős (beavatkozás 2 éven belül):	”S”
Halasztható (beavatkozás 2 éven túl):	”H”
Nem szükséges beavatkozni:	”N”

Hídelem megnevezése	Javítás sürg. kód	Oszt.	Hídállapot rövid leírása
1 ALÉPÍTMÉNYEK			
1.1 Alapok		2	Káros süllyedésre utaló jel nincs.
1.2 Hídfők, szárnyfalak		3	Hídfő felületén hámlás és hajszáltrepedések, vízfolyások láthatók.
1.3 Pillérek			
1.4 Saruk, csuklók			
2 FELSZERKEZET			
2.1 Főtartó	S	4	Levelesen hámlik, rozsdásodik, különösen a támaszok környezetében.
2.2 Pályatartók			
2.3 Pályalemez	S	3	Fa pallózás, a korhadás előrehaladott állapotban.
2.4 Kiegészítő sáv tartószerkezete			

Híd megnevezése: **ERDŐSI SYLVESTER J. utcai GYÖNGYÖS gyalogos híd**

Szelvényszám

Törzsszám

		0	--	0	0	5
--	--	---	----	---	---	---

7	/	2	5
---	---	---	---

Hídelem megnevezése	Javítás sürg. kód	Oszt.	Hídállapot rövid leírása
---------------------	-------------------	-------	--------------------------

3 HÍDPÁLYA

3.1	Hídpálya szigetelés	S	3	Nincs..
3.2	Pályaburkolat	S	3/4	Sűrűn átrepedezett öntött aszfalt, az alatta lévő fapallók áznak és korhadnak.
3.3	Dilatáció			
3.4	Vízelveztés			
3.5	Szegély, járda szerkezete, burkolata			
3.6	Pályacsatlakozás	V	4	Megsüllyedt, balesetveszélyes.

4 HÍDTARTOZÉKOK

4.1	Korlátok	H	3	Foltokban korróziósak.
4.2	Lépcsők, folyókák	H	5	Hiányoznak.
4.3	Töltéslezárás	H	3	Burkolatlan földrézsű erős növényzettel.
4.4	Egyéb hídtartozékok			

5 HÍD KÖRNYEZETE

5.1	Kresz-táblák			
5.2	Közműátvezetés	H	3	Gáz vezeték szabálytalanul (korlátra) van rögzítve.
5.3	Híd alatti tér- és meder-állapot	H	3	A sodorvonal enyhe balra tolódása alakult ki.
5.4	Hídpálya tisztasága	H	2	Megfelelő

Híd megnevezése: **SZENT ISTVÁN KIRÁLY utcai GYÖNGYÖS közúti hídja**

Szelvénytípus

□ □ **0** -- **0** **2** **0**

Törzsszám

□ **7** □ / □ **4** □ **6**

A híd főfotói



1. kép: Pályairányú nézet.

A bal oldali járdacsatlakozás a forgalmi sávot szabálytalanul leszűkíti. Korlátok nem szabványosak, sérültek, visszatartó képességük csekély.



2. kép: Oldalnézet.

A meder sodorvonala jobbra tolódott.

Főállapot-jellemzők megnevezése	Főosztályzat
1. Alépitmény	2/3
2. Felszerkezet	5
3. Hídpálya	4/5
4. Hídtartozékok	4/5
5. Környezet	4/5

Összefoglaló hídvizsgálati megállapítások	
Beavatkozások sürgőssége:	V, S
Tervigény:	X

Sürgős beavatkozás:
„V”
A forgalmi sávok egy nyompályára való leszűkítése és a konzolok forgalom előli lezárása szükséges.
A híd valós teherbírásának megállapítása és alátámasztásának meghatározása 1 éven belül.
A közműszolgáltatók értesítése a híd tartószerkezeti meggyengült állapotára vonatkozóan, hogy a vezetékeket biztonságba helyezhessék a hídon kívül, a híd aládúcolása előtt.
„S”
A híd átépítése szükséges.



3. kép: A szegély öntött aszfalt felülete repedezett, hiányos. A híd aszfaltburkolata repedezett, öntött aszfalték hiányzik. Szegélyvasak korróziósak, szélein növényzet nőtt ki. Korláton betonhámítások, látszó korróziós betonacél betétekkel.



4. kép: Háttöltés erősen megsüllyedt, a hídfők és kiegyenlítő lemezek felett erős átrepedésekkel. A csatlakozó járda a forgalmi sávot leszűkíti, balesetveszélyes kialakítás.



5. kép: Szegélyek tövében erőteljes növényzet. Korróziós szegélyvas és hámló beton a szegélyek belső felületén.

A konzolok és a felszerkezet csatlakozása erősen korrodált és meggyengült. Ezt a szegélybelső betonfelületeinek állapota, a nem megfelelő vízelvezetés és a megtelepedett növényzet mutatja.



6. 7. képek: Híd után a háttöltés erős megsüllyedése és a forgalmi sáv közműaknával való hirtelen szűkítése látható. Balesetveszélyes kialakítás. A szegély tövében növényzet látható. A korlát acéleleme deformálódott és a felette lévő felső elemet fagerendával helyettesítették, mely mostanra korhadásnak indult felületkezelés hiányában. A járda síkjában a közműáttörések helyei láthatók az öntött aszfalt felületen, itt a csapadék és a jégtelenítő kloridok akadálytalanul eljutnak a tartószerkezethez, tovább gyengítve azt.





8, 9, 10. képek:



A járdák konzoljain a beton gyenge minőségű, nagy foltokban levált. A látszódo betonacélok felülete levelesen korróziós.

A kocsipálya vasbeton lemezén jelentős betonhiány alakult ki, ez leginkább a szélső 1-2 méteren látható. A fővasalás betonacéljai több helyen elkorrodáltak, a kengyelek hiányoznak mert már a korrózió teljesen „megette” azokat.

A kocsipálya szélein a nem megfelelő vízelvezetés a felszerkezet jelentős leromlásához vezetett.

A kialakult állapot miatt a híd teherbírása jelentősen csökkent.





11, 12. képek:

A konzolokra szakszerűtlenül felfüggesztett közművek a konzolokban további korróziót eredményeznek, súlyukkal a meggyengült járdakonzolok teherbírását tovább gyengítik. A közművek átvezetése a hídon a fentiekben leírtak miatt már nem biztonságos és a konzolszerkezet teherbírását is jelentősen csökkentik.



13. kép:

A hídfők felületei megfelelők, a felszerkezet csatlakozási vonalából kiinduló leázási foltok láthatók. A hídfőket és a felszerkezet végeket a háttöltés felől csapadék éri, tehát a szigetelés ezeken a helyeken tönkrement.

A konzolvégeken a gyenge beton szinte kézzel bontható, a korróziós betonacélokat felülről csak az öntött aszfalt takarja.



14, 15 képek: A hídon átvezető út nyomvonal kialakítása a hosszabb gépjárművek számára nem megfelelő, mert a másik forgalmi sávot kénytelen igénybe venni a hídon történő áthaladásakor. A híd előtt és után a közműaknák szabálytalan telepítése miatt a burkolat szélessége lecsökkent, ami az amúgy is rossz vonalvezetést tovább rontja, balesetveszélyes.



Híd megnevezése: **SZENT ISTVÁN KIRÁLY utcai GYÖNGYÖS közúti hídja**

Szelvénytípus

Törzsszám

		0	--	0	2	0
--	--	---	----	---	---	---

7	/	4	6
---	---	---	---

ÉVES HÍDVIZSGÁLAT FELMÉRŐ LAPJA

Beavatkozás, javítás, sürgősségi kódjának jelmagyarázata:	
Veszélyes állapot (beavatkozás 1 éven belül):	"V"
Sürgős (beavatkozás 2 éven belül):	"S"
Halasztható (beavatkozás 2 éven túl):	"H"
Nem szükséges beavatkozni:	"N"

Híd megnevezése	Javítás sürg. kód	Oszt.	Hídállapot rövid leírása
-----------------	-------------------	-------	--------------------------

1 ALÉPÍTMÉNYEK

1.1	Alapok		2	Süllyedésre utaló jel nincs.
1.2	Hídfők, szárnyfalak	S	3	Felületén a felszerkezet csatlakozási vonalából kiinduló leázás nyomok, mely a háttöltés felőli szigetelés tönkremenetelére utal. Mederburkolat védelem nincs.
1.3	Pillérek			
1.4	Saruk, csuklók			

2 FELSZERKEZET

2.1	Főtartó	V	5	A vasbeton lemez szélső 1-2 m-én jelentős betonhiány, a betonacélok leveles korróziója és ebből adódó hiánya alakult ki. A kengyeleket már nagyrészt „megette” a korrózió. A vízelvezetés nem megfelelő, így az a tartószerkezetet károsítja. A sávszélek lezárása szükséges.
2.2	Pályatartók			
2.3	Pályalemez			
2.4	Kiegészítő sáv tartószerkezete	V	5	Betonhiányok, a látszó fővasalás jelentősen korrodált. Kiterjedt felületi hibák. Vasátmérő csökkenés 20% feletti! A konzolok állapota a szakszerűtlen közműátvezetések miatt jelentősen romlott. Szigetelése nincs, átázik. Lezárása szükséges.

Híd megnevezése: **SZENT ISTVÁN KIRÁLY utcai GYÖNGYÖS közúti hídja**

Szelvénytípus

Törzsszám

		0	--	0	2	0
--	--	---	----	---	---	---

7	/	4	6
---	---	---	---

Hídelem megnevezése	Javítás sürg. kód	Oszt.	Hídállapot rövid leírása
---------------------	-------------------	-------	--------------------------

3 HÍDPÁLYA

3.1	Hídpálya szigetelés	V	5	Kocsipálya szigetelés tönkrement, vagy nincs is. A járdakonzolok nincsenek szigetelve. A kiemelt szegély mellett folyik be a tartószerkezetre a víz és a jégtelenítő só.
3.2	Pályaburkolat	S	4	Repedezett. Az út rossz vonalvezetése miatt a nagyobb gépjárművek kénytelenek a szemközti forgalmi sávot is igénybe venni a hídon.
3.3	Dilatáció	S	3	Nincs kialakítva dilatáció. Rugalmas megszakítás szükséges.
3.4	Vízelvezetés	S	5	A mélyvonal közvetlenül a konzoltónél van, így a víz és a jégtelenítő klorid a konzoltövet és a felszerkezet széleit károsítja.
3.5	Szegély, járda szerkezete, burkolata	S	4/5	Járda öntött aszfalt burkolata repedezett, hiányos. A szerkezetbe vezet a repedésekben megálló csapadékot, jégtelenítő kloridot. Élvédő szögacélok korróziós felületűek.
3.6	Pályacsatlakozás	S	4/5	Megsüllyedt, repedezett. A közműeknek rossz elhelyezéséből adódóan a forgalmi sávok leszűkülnek.

4 HÍDTARTOZÉKOK

4.1	Korlátok	V	5	Visszatartási képessége nincs. A betonkorlátok erősen repedeztek, a fa és acél korlátelemegek leromlott állapotúak. Az egyik korlátmezőben a betongerendát fagerendával helyettesítették, ami korhadásnak indult.
4.2	Lépcsők, folyókák	S	4	Lépcső és folyóka hiányzik
4.3	Töltéslezárás	S	3	Burkolatlan földrézsű. Növényzettel benőtt..
4.4	Egyéb hídtartozékok			

5 HÍD KÖRNYEZETE

5.1	Kesz-táblák	V	4/5	A meglévő 20t súlykorlátozó tábla kissé megdőlt. A híd egy nyompályára való korlátozása szükséges, és a konzolok lezárása. A híd teherbírásának valós meghatározása szükséges célvizsgálat keretén belül, majd a további súlykorlátozó táblák elhelyezése.
5.2	Közműátvezetés	V	4/5	A konzolokra szakszerűtlenül felfüggesztett közművek a konzolokban további korróziót eredményeznek, súlyukkal a meggyengült járdakonzolok teherbírását tovább gyengítik. A közművek átvezetése a hídon a fentiekben leírtak miatt már nem biztonságos és a konzolszerkezet teherbírását is jelentősen csökkentik. A híd előtt és után a közműeknek szabálytalan telepítése miatt a burkolatszélesség csökkent. Az amúgy is rossz vonalvezetést tovább rontja, balesetveszélyes.
5.3	Híd alatti tér- és meder-állapot	S	4	Mederrendezés és a hídfők előtti mederburkolás szükséges.
5.4	Hídpálya tisztasága	S	3	Növényzet a szegélyek mentén.

Híd megnevezése:

PÁSZTOR utcai GYÖNGYÖS-patak híd

Szelvénytípus

Törzsszám

□	□	□	--	□	□	□
---	---	---	----	---	---	---

7	/	2	3
---	---	---	---

A híd főfotói



1. kép: Pályanézet

Főállapot-jellemzők megnevezése	Főosztályzat
1. Alépítmény	3
2. Felszerkezet	3
3. Híd pálya	4
4. Hídtartozékok	3
5. Környezet	2

Összefoglaló hídvizsgálati megállapítások	
Beavatkozások sürgőssége:	V, S
Tervigény:	Van terv



2. kép: Felvízi oldalnézet.

Sürgős beavatkozás:
„V”
- Kifolyási oldalon a szárnyfal és a hídfő sarka alatti kimosást mielőbb meg kell szüntetni.
„S”
A híd teljes felújítása szükséges.
- Teljes szigetelés, burkolatsere, a szegélyek kiemelése, korlát javítása szükséges.

Híd megnevezése:

PÁSZTOR utcai GYÖNGYÖS-patak híd

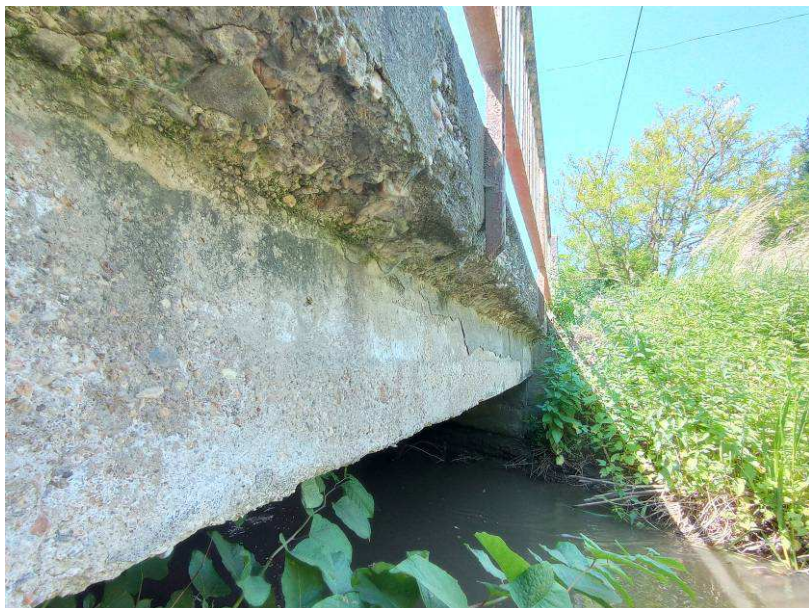


3. 4. képek:

A kocsipálya aszfaltburkolat rétegei a járdasíkot elérték, ezért a csapadék nagy része a szegélyek külső síkján folyik le. A csapadék kisebb része a betonszegély és aszfaltburkolat közötti feltöltésen keresztül a felszerkezetre bejut. Ezen a részen a növényzet is meglepedett. A korlátok korróziósak, a bal oldali posztamens törött és megdőlt.



5. kép: A híd burkolata erősen repedezett, kátyús, a szegélyek felső síkját eléri. Az aszfaltburkolat és a betonszegély között szemcsés feltöltés van.



6. kép: Felszerkezet felvízi oldalán, a betonfelület fészkes, a járdaszegélyen nincs vízorr kialakítás. A felszerkezet oldalsíkján leázásból adódó meszes kiválás nyomai láthatók, a cementsimítás foltokban hámlik.



7. kép: A felszerkezet szélső sávja betonfészkes, az alsó síkon meszes kiválás utal a szigetelés tönkremenetelére.

A hídfő felülete szintén betonfészkes, cementpép hiányos.



8. A kifolyási oldalon a szárnyfal alatti kimosódást a növényzet takarja. A közmű közvetlenül a felszerkezet mellett húzódik, a karbantartást akadályozva. A növényzet erősen benőtte a híd környezetét.

Híd megnevezése:

PÁSZTOR utcai GYÖNGYÖS-patak híd

Szelvénytípus

Törzsszám

			--			
--	--	--	----	--	--	--

7	/	2	3
---	---	---	---

ÉVES HÍDVIZSGÁLAT FELMÉRŐ LAPJA

Beavatkozás, javítás, sürgősségi kódjának jelmagyarázata:	
Veszélyes állapot (beavatkozás 1 éven belül):	”V”
Sürgős (beavatkozás 2 éven belül):	”S”
Halasztható (beavatkozás 2 éven túl):	”H”
Nem szükséges beavatkozni:	”N”

Híd megnevezése	Javítás sürg. kód	Oszt.	Hídállapot rövid leírása
-----------------	----------------------	-------	--------------------------

1 ALÉPÍTMÉNYEK

1.1	Alapok	S	3	Egyenlőtlen süllyedésre utaló jel nincs, de erős kimosás van a hídfő és szárnyfal alatt az alvízi oldalon. A vizsgálat idején takart volt.
1.2	Hídfők, szárnyfalak	S	3	Hídfőkön, szárnyfalakon fészkes a beton, hídfők beáznak a felszerkezet felől.
1.3	Pillérek			
1.4	Saruk, csuklók			

2 FELSZERKEZET

2.1	Főtartó	S	3	Vasbeton lemez átázik, mészkiválás látható. A széleken a betonfelület fészkes.
2.2	Pályatartók			
2.3	Pályalemez			
2.4	Kiegészítő sáv tartószerkezte			

Híd megnevezése:

PÁSZTOR utcai GYÖNGYÖS-patak híd

Szelvényszám

Törzsszám

			--			
--	--	--	----	--	--	--

7	/	2	3
---	---	---	---

Hídelem megnevezése	Javítás sürg. kód	Oszt.	Hídállapot rövid leírása
---------------------	-------------------	-------	--------------------------

3 HÍDPÁLYA

3.1	Hídpálya szigetelés	S	3	Több helyen sérült, vagy hiányos, mert a tartószerkezeteken meszes foltok utalnak erre.
3.2	Pályaburkolat	S	4	Repedezett, kátyús, a szegélyek felső síkjával vannak egy vonalban.
3.3	Dilatáció			
3.4	Vízelveztetés	S	4	Nincs kiemelt szegély, ezért a víz a felszerkezet oldalán folyik le.
3.5	Szegély, járda szerkezete, burkolata	S	4	Nincs kiemelve, a szegélyek oldala fészkes a beton leválik, vízorr kiképzés nincs.
3.6	Pályacsatlakozás	S	4	Repedezett, kátyús.

4 HÍDTARTOZÉKOK

4.1	Korlátok	S	3	Korrózió előrehaladott, deformálódott, beton oszlop eltört
4.2	Lépcsők, folyókák	H	3	Nincs
4.3	Töltéslezárás	S	3	Szárnyfalak növényzettel borítottak
4.4	Egyéb hídtartozékok			

5 HÍD KÖRNYEZETE

5.1	Kresz-táblák		1	Áthaladási elsőbbség szabályozva, 20t súlykorlátozó tábla van.
5.2	Közműátvezetés	S	3	A hídhöz túl közel húzódik, annak karbantartását akadályozva.
5.3	Híd alatti tér- és mederállapot	H	2	Kevés uszadék.
5.4	Hídpálya tisztasága	H	2	Szegély mellett kinőtt a fű, a híd kifolyási oldalán erős növényzet van.

Híd megnevezése:

SZENT GELLÉRT utcai GYÖNGYÖS gyaloghíd

Szelvénytípus

Törzsszám

□	□	□	--	□	□	□
---	---	---	----	---	---	---

7	/	2	2
---	---	---	---

A híd főfotói



Főállapot-jellemzők megnevezése	Főosztályzat
1. Alépítmény	4
2. Felszerkezet	3
3. Híd pálya	3
4. Hídtartozékok	3
5. Környezet	3/4

Összefoglaló hídvizsgálati megállapítások	
Beavatkozások sürgőssége:	S
Tervigény:	

1. kép: Város felőli pályanézet
Háttöltés megsüllyedt, a burkolat több helyen átrepedt, jobb oldalon a csatlakozó padka alámosódott és hiányos.



2. kép: Felvízi oldalnézet
Növényzet a hidat és környezetét benőtte.

Sürgős beavatkozás:
<p>”S”</p> <p>- Jobb oldali hídfőnél és a szárnyfalak mögött a kimosódások, üregelődések megszüntetése.</p> <p>Átázás megszüntetése érdekében szigeteléscsere szükséges, továbbá vízzor kialakítás. Ezt követően a tartók korrózióvédelme szükséges.</p> <p>A felújításig fenntartási munkaként a növényzet eltávolítása (gyökerestől) a szegély mellől rendkívül fontos, mert segíti a vízelvezetést és csökkentheti a beázást.</p> <p>A szegély és a burkolat közötti hézagot rugalmas tömítéssel kell ellátni.</p> <p>A meder és a rézsú rendezendő, célszerű lenne a medret egy szakaszon burkolni.</p>



3. kép: Felvízi oldal



4. kép: Pályanézet



5. kép: Alvízi oldal.

A pályalemez szélein nincs vízorr kialakítás, így a csapadék a felszerkezet oldalán lefolyva károsítja annak felületét. A szegélyek betonfelületéről a betonvédő bevonat nagy foltokban hámlik, alatta meszes kiválás betonfedési hiányok, korróziós betonacélok láthatók. A hídszegélyek mellett a vízvezetés nem megfelelő, így a víz megáll ott és a felszerkezet felé szívárog el. Az alvízi oldalon a közmű túl közel van a felszerkezethez, így annak karbantartása nem lehetséges. A hídon lévő korlátok állapota megfelelő.



6. kép: Csatlakozó aszfaltburkolat alatt üregelődés látható, a korlát rögzítése instabillá vált.



7. kép: A hídvégeken nincs surrantó kialakítás a csapadékvíz megfelelő elvezetéséhez, így a csatlakozó töltés erodál és üregelődés alakul ki. A közmű szabálytalanul közel van a hídhhoz, így a vízvezetés megfelelő megoldása nehezkessé válik.



9. kép: Pályalemez alsó síkján meszes kiválások, acéltartók korrodáltak. A hídfőknél lévő felfekvések mentén a korrózió jelentős mértékű. A vb. felszerkezet végén nincs víz-orr kialakítás.

8. kép: Felszerkezet felületén mészkiválás, látszódnó korróziós betonacél, betonfedés nem megfelelő.



10. kép: Betonfedés több helyen nincs, így a szabadon lévő betonacélok korróziós felülete látható. Az acél tartószerkezet felülete korróziós a vabeton pályalemez csatlakozása mentén, valamint a szabadon álló részekben is.



11. kép: Feliszapolódott meder, hídfő felületén mészkiválás.

Hídfőn keresztül vezetett csapadécsatorna nincs túllógatva, így az alatta lévő burkolatlan rézsűn erős kimosódás jött létre. Jobb oldali hídfő.

Híd megnevezése:

SZENT GELLÉRT utcai GYÖNGYÖS gyaloghíd

Szelvénytípus

Törzsszám

			--			
--	--	--	----	--	--	--

7	/	2	2
---	---	---	---

ÉVES HÍDVIZSGÁLAT FELMÉRŐ LAPJA

Beavatkozás, javítás, sürgősségi kódjának jelmagyarázata:	
Veszélyes állapot (beavatkozás 1 éven belül):	”V”
Sürgős (beavatkozás 2 éven belül):	”S”
Halasztható (beavatkozás 2 éven túl):	”H”
Nem szükséges beavatkozni:	”N”

Hídtelep megnevezése	Javítás sürg. kód	Oszt.	Hídállapot rövid leírása
1 ALÉPÍTMÉNYEK			
1.1 Alapok		2	Nem látható, süllyedésre utaló jel nincs. (Kútalap)
1.2 Hídfők, szárnyfalak	S	4	Hídfők állapota megfelelő, kisebb meszes kiválások láthatók. Jobb hídfőnél közműáttörés van, alatta nagy mértékű kimosódás alakult ki. Szárnyfal mögött a csatlakozó pálya megsüllyedt, kezdődő üregelődés.
1.3 Pillérek			
1.4 Saruk, csuklók			
2 FELSZERKEZET			
2.1 Főtartó	H	3	Erős korrózió a pályalemez átázása következményeként.
2.2 Pályatartók	H	3	Erős korrózió.
2.3 Pályalemez	S	3	Ázási nyomok, különösen a pályalemez szélén, mert a szegélyen nincs vízorr, a szegély oldalán lefolyó víz a pályalemez oldalára folyik.
2.4 Kiegészítő sáv tartószerkezete			

Híd megnevezése:

SZENT GELLÉRT utcai GYÖNGYÖS gyaloghíd

Szelvényszám

Törzsszám

			--			
--	--	--	----	--	--	--

7	/	2	2
---	---	---	---

Hídelem megnevezése	Javítás sürg. kód	Oszt.	Hídállapot rövid leírása
---------------------	-------------------	-------	--------------------------

3 HÍDPÁLYA

3.1	Hídpálya szigetelés	H	3	Az átázásokból következtetve a szigetelés tönkrement.
3.2	Pályaburkolat	H	2	A pályaburkolat megfelelő, de a szegélyek mellett az öntött aszfalt ék nincs kialakítva, vízvezetés nem megfelelő, növényzet megtelepedett.
3.3	Dilatáció	H	3	Nincs keresztirányú rugalmas kiöntés.
3.4	Vízvezetés	S	3	A víz a szegélyek mellett a tartószerkezetbe jut. A hídvé- geken megfelelő vízvezetés kiépítése nincs, ezért a szárnyfalaknál üregelődés alakult ki.
3.5	Szegély, járda szerkeze- te, burkolata	S	3	Hiányos betonfedés, leváló betonvédelem.
3.6	Pályacsatlakozás	S	2	Megfelelő, de kezdődő üregelődés az alvízi jobb oldal csatlakozásnál.

4 HÍDTARTOZÉKOK

4.1	Korlátok	S	3	Hídon lévő korlát állapota megfelelő. A csatlakozó útkorlát rögzítése, kialakítása instabil.
4.2	Lépcsők, folyókák	H	3	Nincs lépcső és folyóka.
4.3	Töltéslezárás	S	4	Üregelődés a kifolyási oldalon a szárnyfal alatt.
4.4	Egyéb hídtartozékok		0	

5 HÍD KÖRNYEZETE

5.1	Kresz-táblák			
5.2	Közműátvezetés	H	3	Kifolyási oldalon a közmű közelsége a híd karbantartását akadályozza. Hiányzó védelem a közmű egy szakaszán.
5.3	Híd alatti tér- és meder- állapot	S	4	A jobb oldali hídfőn közműáttörés van, a kitorkolásnál a burkolatlan előrézsűn erős kimosódás alakult ki. Feliszapolódás hídfőknél.
5.4	Hídpálya tisztasága	H	2	Szegély mellett kinőtt a fű. (Tisztítandó.)

Híd megnevezése:

SZENT GELLÉRT utcai GYÖNGYÖS közúti híd

Szelvénytípus

Törzsszám

□	□	□	--	□	□	□
---	---	---	----	---	---	---

7	/	2	1
---	---	---	---

A híd főfotói



1. kép: Pályanézet



2. kép: Felvízi oldalnézet

Főállapot-jellemzők megnevezése	Főosztályzat
1. Alépítmény	2
2. Felszerkezet	3
3. Híd pálya	3
4. Hídtartozékok	3
5. Környezet	3

Összefoglaló hídvizsgálati megállapítások	
Beavatkozások sürgőssége:	S
Tervigény:	

Sürgős beavatkozás:
”S”
<ul style="list-style-type: none"> - Pályalemez átázását meg kell szüntetni és a kialakult korróziót javítani a főtartókon és a pályatartókon. - Surrantó, pótpadka, vizsgálólépcső pótlása és dilatáció kialakítása szükséges. - Hídra ránőtt növényzet eltávolítása.



3. kép



4. kép

Hídvégeken pótpadkák és surrantók hiányoznak, szegélyvégeken a közművezetékek védelem és rugalmas tömítés nélkül csatlakoznak. Öntött aszfalt ékek, rugalmas kiöntések és burkolati dilatációk hiányoznak. A szegélyeken lévő öntött aszfalt burkolat összerepedt, acél élvédőkön korrózió.



5. kép

Korlát hiányos, balesetveszélyes.

Közművezetékek látszódnak és a szegélycsatlakozásnál nincs rugalmas tömítésük. A növényzet a híd oldalát benőtte és a forgalmi sávot eléri.



6. 7. képek

Csatlakozó útburkolatoknál dilatációs kialakítás hiányzik, a burkolat átrepedt, kezdődő kátyúsodás alakul ki.



8. kép

Erős leázás a vízzel hiánya miatt, vastag mészkiválás a felszerkezet oldal-és alsó síkján. Acéltartók előrehaladott korróziója figyelhető meg a vasbetonlemez csatlakozásánál.



9. kép



10, 11, 12. képek

Hídfő előtt kissé feliszapolódott meder, hídfőn mészkiválási foltok.

Az acél keresztartók erősen korrodáltak a vb. lemez alatt. Az acél főtartók felületein szintén korrózió látható, amely a hídfők feletti felfekvéseknél jelentős mértékű.

Híd megnevezése:

SZENT GELLÉRT utcai GYÖNGYÖS közúti híd

Szelvénytípus

Törzsszám

			--			
--	--	--	----	--	--	--

7	/	2	1
---	---	---	---

ÉVES HÍDVIZSGÁLAT FELMÉRŐ LAPJA

Beavatkozás, javítás, sürgősségi kódjának jelmagyarázata:	
Veszélyes állapot (beavatkozás 1 éven belül):	”V”
Sürgős (beavatkozás 2 éven belül):	”S”
Halasztható (beavatkozás 2 éven túl):	”H”
Nem szükséges beavatkozni:	”N”

Hídtelep megnevezése	Javítás sürg. kód	Oszt.	Hídállapot rövid leírása
1 ALÉPÍTMÉNYEK			
1.1	Alapok		2 Süllyedésre utaló jel nincs.(sík és kútalapok)
1.2	Hídfők, szárnyfalak	H	2 Felmenő falak jó állapotúak, de a felületen mészkiválás látható.
1.3	Pillérek		
1.4	Saruk, csuklók		Nincs saru. (nem látszik)
2 FELSZERKEZET			
2.1	Főtartó	S	3 2006. évben korrózióvédelemmel látták el az acéltartókat. A tartók korróziója megindult, a hídfők feletti szakaszokon jelentős mértékűvé vált.
2.2	Pályatartók	S	3 Keresztartók felett lokális átázás, itt a korrózió jelentős.
2.3	Pályalemez	S	3 Több helyen átázás és mészkiválás, betonhiány és látszódo betonacélok. Vízzel kialakítás nincs.
2.4	Kiegészítő sáv tartószerkezete		

Híd megnevezése:

SZENT GELLÉRT utcai GYÖNGYÖS közúti híd

Szelvényszám

Törzsszám

□	□	□	--	□	□	□
---	---	---	----	---	---	---

7	/	2	1
---	---	---	---

Hídelem megnevezése	Javítás sürg. kód	Oszt.	Hídállapot rövid leírása
---------------------	-------------------	-------	--------------------------

3 HÍDPÁLYA

3.1	Hídpálya szigetelés	S	3	Szigetelésen lokális hiba, főleg a szegély alatti részen! (2 rtg vastaglemezes szigetelés készült.)
3.2	Pályaburkolat	H	2	Pályaburkolaton kisebb repedések. ŐA ellenesésű sávok nincsenek kiépítve.
3.3	Dilatáció	S	3	Nincs irányított repedés és rugalmas kiöntés kialakítva a hídvégeknél, itt a burkolat átrepedt, kezdődő kátyúsodás látható.
3.4	Vízelvezetés	S	3	Jobb oldalon pótpadkát, surrantókat szükséges kiépíteni. Bal oldalon kiemelt betonszegélyek csatlakoznak a szegélyekhez.
3.5	Szegély, járda szerkezete, burkolata	S	3	A BV bevonat több helyen megrepedt a szegély külső síkján. A szegély felső síkjain az öntött aszfalt burkolat repedezett. Élvédő acélok helyenként korrodáltak.
3.6	Pályacsatlakozás	S	3	Hídfők feletti részen a átrepedtek a burkolatok, kezdődő kátyúsodás jön létre.

4 HÍDTARTOZÉKOK

4.1	Korlátok	H	2	2006-ban felújítva. Oszlopoknál kezdődő korrózió. A hídvéghez csatlakozó korlátszlop hiányzik, balesetveszélyes lehet.
4.2	Lépcsők, folyókák	S	3	Lépcsők, folyókák hiányoznak.
4.3	Töltéslezárás			
4.4	Egyéb hídtartozékok			

5 HÍD KÖRNYEZETE

5.1	Kresz-táblák	S	3	Hídra, a korlátra erősített tábla javítandó, a K-i oldalon hiányzik.
5.2	Közműátvezetés	H	3	Alvízi oldalon 1db, felvízi oldalon 1db közmű. Szegélyben vezetett közműveket pótpadkával kellene védeni, csatlakozásnál rugalmas tömítéssel ellátni.
5.3	Híd alatti tér- és mederállapot	H	2	Rendezetlen, kissé feliszapolódott meder..
5.4	Hídpálya tisztasága	S	2	Hídra ránőtt növényzet eltávolítása.

Híd megnevezése:

ŐRSÉG utcai GYÖNGYÖS gyaloghíd

Szelvényszám

Törzsszám

□	□	□	--	□	□	□
---	---	---	----	---	---	---

7	/	2	0
---	---	---	---

A híd főfotói



1. kép: Pályanézet

Pályacsatlakozás a befolyási jobb oldalon megfelelő, korlát kiképzés nem szabványos, a korlátvégek balesetveszélyesek.



2. kép: Felvízi oldalnézet.

A meder sodorvonala a bal oldali hídfő felé eltolódott, kimosódást okozva. Hídfők előtt burkolt rézsűvédelem nincs kialakítva.

Főállapot-jellemzők megnevezése	Főosztályzat
1. Alépítmény	3
2. Felszerkezet	4/5
3. Hídpálya	4/5
4. Hídtartozékok	3
5. Környezet	4

Összefoglaló hídvizsgálati megállapítások	
Beavatkozások sürgőssége:	V,S
Tervigény:	

Sürgős beavatkozás:
<p>”V”</p> <p>- 5 db fa járópallók azonnali cseréje.</p>
<p>”S”</p> <p>- Nincs megfelelő háttöltés lezárás, a patak a háttöltés kimosódását okozhatja.</p> <p>- Hídfők előtti medervédelem készítése.</p> <p>- A patak a bal oldali hídfő felé eltolódott, visszarendezése szükséges.</p> <p>- Korlát javítása/cseréje.</p>



3. kép

A híd járópallói balesetveszélyesek.
A szélső elkorhadt, és 4 db középben jelentősen
korhadásnak indult.



4. kép:

Pályacsatlakozás a befolyási bal oldalon nem megfelelő.
Korlát kialakítása nem szabványos, a korlátvégek
balesetveszélyesek. Felületükön korrózió.



5. 6. képek

Bal oldali hídfő és környezete.

A patakmeder sodorvonala a hídfő felé jelentősen elfajult, kimosódást okozva. A hídfő felülete fészkes, cementpép hiányos, a betonacélok láthatókká váltak. A betonozási munkahézagok elváltak. Az acél főtartók felületén a korrózió jelentős. A korlátok felületén –főleg a korlátrögzítéseknél –is jelentős a korrózió.



7. kép: Jobb oldali hídfő.



8. kép: Bal oldali hídfő.

Hídfők előrézsű védelme nincs kiépítve, háttöltés megtámasztás védelme szintén nincs kiépítve. A sodorvonal kedvezőtlen megváltozása miatt a hídfő mögötti háttöltést a patak kimoshatja.



9, 10 képek: Jobb oldali hídfő és felszerkezet.

Hídfő betonfelülete fészkes, cementpép hiányos. Az acél főtartók felfekvésénél a munkahézag vízszintesen kirajzolódik. Az acél főtartók felülete vízlefolyásos, korróziós.

Híd megnevezése:

ŐRSÉG utcai GYÖNGYÖS gyaloghíd

Szelvénytípus

Törzsszám

□	□	□	--	□	□	□
---	---	---	----	---	---	---

7	/	2	0
---	---	---	---

ÉVES HÍDVIZSGÁLAT FELMÉRŐ LAPJA

Beavatkozás, javítás, sürgősségi kódjának jelmagyarázata:	
Veszélyes állapot (beavatkozás 1 éven belül):	”V”
Sürgős (beavatkozás 2 éven belül):	”S”
Halasztható (beavatkozás 2 éven túl):	”H”
Nem szükséges beavatkozni:	”N”

Hídlem megnevezése	Javítás sürg. kód	Oszt.	Hídállapot rövid leírása
--------------------	-------------------	-------	--------------------------

1 ALÉPÍTMÉNYEK

1.1	Alapok		2	Süllyedésre utaló jel nincs.
1.2	Hídfők, szárnyfalak	H	3	Felületük fészkes, vízszintes munkahézagok erősen kirajzolódnak (elváltak). A hídfőkön helyenként látszódo betonacélok.
1.3	Pillérek			
1.4	Saruk, csuklók			

2 FELSZERKEZET

2.1	Főtartó	H	2	A felületeken vízfolyás és korrózió.
2.2	Pályatartók	H	2	Fa keresztartók, állapotuk megfelelő.
2.3	Pályalemez	V	5	A járópallók közül az egyik szélső teljesen elkorhadt, közepén 4 db korhadásnak indult! Balesetveszélyesek!.
2.4	Kiegészítő sáv tartószerkezete			

Híd megnevezése:

ŐRSÉG utcai GYÖNGYÖS gyaloghíd

Szelvényszám

Törzsszám

			--			
--	--	--	----	--	--	--

7	/	2	0
---	---	---	---

Hídelem megnevezése	Javítás sürg. kód	Oszt.	Hídállapot rövid leírása
---------------------	-------------------	-------	--------------------------

3 HÍDPÁLYA

3.1	Hídpálya szigetelés			
3.2	Pályaburkolat	S	5	Fa pallók védelme lekopott, felületkezelés nincs rajtuk.
3.3	Dilatáció			
3.4	Vízelvezetés			
3.5	Szegély, járda szerkezete, burkolata			
3.6	Pályacsatlakozás	S	4	Befolyási bal oldalon a pályacsatlakozás hiányos.

4 HÍDTARTOZÉKOK

4.1	Korlátok	S	4	Balesetveszélyes korlátvégek és nem szabványos korlátok. Lokális korróziók a felületen, deformáció.
4.2	Lépcsők, folyókák	H	3	Nincs lépcső.
4.3	Töltéslezárás	S	3	Nincs megfelelő háttöltés lezárás, a patak a háttöltés kimosódását okozhatja!
4.4	Egyéb hídtartozékok			

5 HÍD KÖRNYEZETE

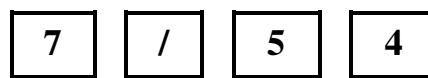
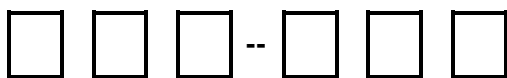
5.1	Kresz-táblák			
5.2	Közműátvezetés			Híd mellett.
5.3	Híd alatti tér- és mederállapot	S	4	Hídfők előtt mederkimosódás, védelem nincs. Sodorvonal balra tolódott, a háttöltést kimoshatja védelem hiányában.
5.4	Hídpálya tisztasága		1	Tiszta.

Híd megnevezése:

HUNYADI úti GYÖNGYÖS-patak közúti híd

Szelvénytípus

Törzsszám



A híd főfotói



1. kép: Pályanézet.

A burkolat nyomvályús, repedezett, kátyús.



2. kép: Alvízi oldalnézet.

Szegélyek külső betonfelülete szétmállik.

A patak sodorvonala elfajult.

Főállapot-jellemzők megnevezése	Főosztályzat
1. Alépítmény	3
2. Felszerkezet	4/5
3. Hídpanya	4/5
4. Hídtartozékok	3
5. Környezet	4

Összefoglaló hídvizsgálati megállapítások

Beavatkozások sürgőssége:	V,S
Tervigény:	Van terv

Sürgős beavatkozás:

A híd teljes felújítása mielőbb szükséges!

„V”

A járdák szigetetlenek, így azok alatt lévő feszített gerendák állapota jelentősen romlott. Mostanra repedések indultak meg, melyeket a feszítópázmák korróziója okoz. A kocsi pályá alatti szigetelés szintén tönkre ment.

A tartószerkezet a kialakult betonfedési hiányok, betonacélok és pázmák korróziója, repedések létrejötté miatt meggyengültek. Felújítás hiányában a tartók állapota tovább romlik, azokat cserélni kell melynek költsége jelentős.

„S”

Teljes felújítás, szigetelés és burkolatcsere sürgősen szükséges. Felújítás előtt a tartók vizsgálatát el kell végezni, hogy a felújítás módja ill. tartócsere szükségessége eldönthető legyen.

Meder tisztítása, rendezése szükséges



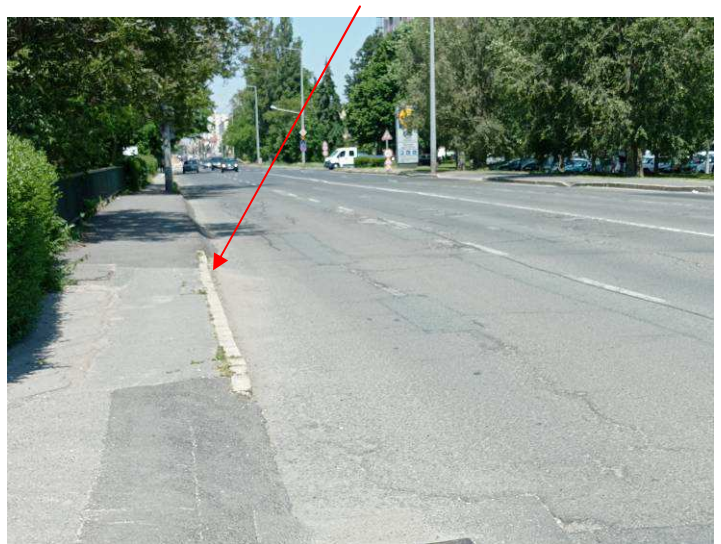
3. kép: Felvízi oldal.

A híd pályaburkolata nyomvályús, repedezett, kátyús, helyi mélypontokkal, mely a csapadék megfelelő elvezetését megakadályozza. A kocsipálya burkolata mind a csapadékot, mind a téli jégtelenítő sót a tartószerkezet felé átengedi.



4. kép: Alvízi oldal.

A híd járdáit pár éve hengerelt aszfalttal burkolták, mely a műtárgyknál szakszerűtlen javítás. A hengerelt aszfalt a hibákat elfedi, de a csapadékot és a téli sózást a tartószerkezet felé átengedi. Ezzel a javítással a szerkezet látszatra jónak tűnik a felülről szemlélődőnek, de valójában a vasbeton szerkezeteket további károsodás éri.



5. 6. képek: A hídhoz csatlakozó útszakasz szintén repedezett, megsüllyedt, dilatáció hiányában keresztirányban átrepedés alakult ki. A háttöltésben közműaknák vannak, tehát a híd felszerkezete alatt közművek is húzódnak, mely a híd karbantartását nehezítik meg. A járda aszfaltozását a szegély belső oldalán nem függőlegesre alakították ki, így a pályát elhagyó gépjármű könnyen a járdára tud felhajtani a gyalogosokat veszélyeztetve.



7. kép: a korlát több helyen korróziós, a növényzet teljesen benövi a széleket, a gyalogos forgalmat akadályozva. A járda aszfaltburkolata nem szakszerű javítás a hidakon, mert a szükséges szigetelést nem látja el a tartószerkezetek felett.



8. kép: Szegély külső síkja, felvízi oldal.

A szegélyek szélein –és a hengerelt aszfalt burkolat szélein - egy sávban a javítás nem történt meg, ott erőteljes növényzet látható. A növényzet a gyökerein keresztül a csapadékot célzatosan a tartószerkezetbe juttatja. Ezt a kedvezőtlen folyamat a szegély külső szélein jól megfigyelhető, mert állapota mostanra rendkívül rossz.



9. kép



10. kép

A szegélyek szétmálló vízorrjai mögött, és a szigeteletlen járófelületről az előregyártott gerendázathoz közvetlenül eljut mind a csapadék, mind téli jégtelenítő só. A feszített, előregyártott gerendák felületein és a gerendák közötti monolit együttműködő lemez felületein ennek káros hatása jól látható.



11. 12. képek.

A járdák alatti szakaszon a feszített, előregyártott gerendák ritkítottan kerültek beépítésre, itt látványos a szerkezet romlása és ezáltal a tartószerkezeti funkció gyengülése. Betonfedést a korrodálódó betonacélok rég lefeszítették, a csapadék hatására jelentős a mészkőkiválás, amely mészkőcsapok formáját veszik már fel.



13. 14. képek

A hídon közművezetéseket is átvezettek, melyek kiépítése és a felszerkezethez való rögzítése szakszerűtlen, a szerkezetet károsítja, annak felújítását akadályozza. A hídfőnél az áttörés tömítetlen, így a háttöltés felől a szerkezetet nedvesség éri. A hídfők felületén betonfedési hiány és korróziós betonacélok láthatók.



15. kép.

A feszített tartószerkezet alsó övéén vízszintes repedés látható. Ez a tartószerkezet tönkremenetelét mutatja, mivel a feszített acélhuzalok korróziója a betont is lefeszíti már. A feszített acélok előrehaladott korróziója azok elszakadását eredményezi, javításuk nem lehetséges, csak a gerendák cseréjével, ami a költségeket rendkívül megnöveli.



16. kép.

A gerendák közötti monolit szakasz betonacéljai szintén nagyrészt elkorrodáltak.



17. kép

A feszített gerenda alsó síkját lerepeszti az acélpáaszma korróziója. Ez a szerkezet gyengülését jelenti.

Fontos megjegyeznünk, hogy a feszített gerendák állapotának romlása a későbbiekben a javítás hiánya miatt felgyorsul, mivel a gyengébb szerkezetet ugyanolyan intenzitással érik a káros hatások.



18. kép.

A kocsi pályá alatti hídszakaszon az előregyártott feszített gerendák sűrűn, egymás mellé vannak fektetve. Itt első áttekintésre a feszített szerkezetek korróziója nem jelentős, de.....



19. 20 képek

.... de a gerendák közé tekintve itt is az látható, hogy a szigetelés tönkremeneteléből adódóan a feszített szerkezeteket a csapadék és a klorid eléri. A gerendák felső övéén sűrű, lokális meszes kiválás, az acélpázmák korróziója miatt sötét elszíneződés és repedt felületek láthatók.



21. kép

A híd alatti meder feliszapolódott, a sodorvonal rendezetlenné vált.
Árvíz esetén már meggátolja a víz megfelelő lefolyását.



22. 23 képek.

Áthidalt akadály felvízi és alvízi képe. A Gyöngyös-patak ezen a szakaszon feliszapolódott, a sodorvonala rendezetlenné vált.

Híd megnevezése:

HUNYADI úti GYÖNGYÖS-patak közúti híd

Szelvényszám

Törzsszám

□	□	□	--	□	□	□
---	---	---	----	---	---	---

7	/	5	4
---	---	---	---

ÉVES HÍDVIZSGÁLAT FELMÉRŐ LAPJA

Beavatkozás, javítás, sürgősségi kódjának jelmagyarázata:	
Veszélyes állapot (beavatkozás 1 éven belül):	”V”
Sürgős (beavatkozás 2 éven belül):	”S”
Halasztható (beavatkozás 2 éven túl):	”H”
Nem szükséges beavatkozni:	”N”

Hídelem megnevezése	Javítás sürg. kód	Oszt.	Hídállapot rövid leírása
---------------------	-------------------	-------	--------------------------

1 ALÉPÍTMÉNYEK

1.1	Alapok		1	Nem látható, egyenlőtlen süllyedésre utaló jel nincs
1.2	Hídfők, szárnyfalak	H	3	Hídfőkön szárnyfalakon fészkes és hiányos a beton, a kilátszó betonacélok felületei korrodáltak.
1.3	Pillérek			
1.4	Saruk, csuklók			

2 FELSZERKEZET

2.1	Főtartó	V	4/5	A járda alatti feszített gerendák és együttdolgoztató lemez ázása és ezáltal a korróziója nagy mértékű. A gerendákon megindult a repedésképződés, mert alatta a feszített pászsmák korróziója jelentős mértékűvé vált! A kocsi pályára alatti feszített gerendák felső övében lokálisan szintén előrehaladott korrózió látható, mely a tartós nedvesség hatására alakult ki. Fontos, hogy a feszített gerendák állapotának romlása felgyorsul, mivel a gyengébb szerkezetet ugyanolyan intenzitással éri a káros hatások.
2.2	Pályatartók			
2.3	Pályalemez	S	4	Kilátszó korrodált acélbetétek, betonfedés nagymértékű hiánya.
2.4	Kiegészítő sáv tartószerkezete			

Híd megnevezése:

HUNYADI úti GYÖNGYÖS-patak közúti híd

Szelvénytípus

Törzsszám

□	□	□	--	□	□	□
---	---	---	----	---	---	---

7	/	5	4
---	---	---	---

Hídelem megnevezése	Javítás sürg. kód	Oszt.	Hídállapot rövid leírása
---------------------	-------------------	-------	--------------------------

3 HÍDPÁLYA

3.1	Hídpálya szigetelés	V	4/5	A járdaszegély alatt nincs szigetelés. A hengerelt aszfaltburkolat nem szigeteli a tartószerkezetet, azokat a káros hatások ugyanúgy eléri: nedvesség, téli jégtelenítő só. A kocsi pályája alatt szigetelés készülhetett, de mostanra több, kiterjedt felületen károsodott.
3.2	Pályaburkolat	S	4/5	Repedezett, kátyús, nagyon rossz állapotú. A helyi mélypontokon és repedéseken keresztül a tartószerkezet felé folyik el a nedvesség.
3.3	Dilatáció	S	5	Nincs. A hídvégeken a burkolat átrepedt.
3.4	Vízvezetés	S	4/5	Szegélyek mellett nincs mélyvonal kialakítva, a burkolat lejtése nem megfelelő, így a pályáról a csapadék nem tud megfelelően eltávozni.
3.5	Szegély, járda szerkezete, burkolata	S	4/5	A szegély járófelületét hengerelt aszfalt borítja, a korlátok vonalában nyílt hézag van növényekkel. A járdaszegély vízortja előregyártott vasbeton. A hengerelt aszfalt nem szigetel, ezért annak kiépítése nem szakszerű a hídon. Az előregyártott vb. vízorr töredezik és szétmállik, balesetveszélyt jelent.
3.6	Pályacsatlakozás	S	4	Repedezett, kátyús, süllyedt.

4 HÍDTARTOZÉKOK

4.1	Korlátok	S	3	Korrózió előrehaladott
4.2	Lépcsők, folyókák	H	3	A lépcső növényzettel benőtt, korrodált, lecsorbult.
4.3	Töltéslezárás	S	3	Növényzettel borítottak
4.4	Egyéb hídtartozékok			

5 HÍD KÖRNYEZETE

5.1	Kresz-táblák			
5.2	Közműátvezetés	S	4	Szakszerűtlen rögzítés, a hídfők áttöréseinél nincsenek tömítve, a híd felújítását / karbantartását akadályozzák.
5.3	Híd alatti tér- és mederállapot	V	4	A híd környezetében a meder rendezetlen, benőtte a növényzet, feliszapolódott, a sodorvonal eltolódott/rendezetlenné vált. A sűrű növényzet árvíz esetén már meggátolja a víz megfelelő lefolyását.
5.4	Hídpálya tisztasága		2	Szegélyek szélein növényzet van.