
PERINT – PATAK HÍDjai

ÉVES HÍDVIZSGÁLAT

Híd megnevezése:

ÚJVILÁG utcai PERINT-patak közúti hídja

Szelvénytípus



Törzsszám



A híd főfotói



1. kép: Város felőli nézet

A híd burkolatai és a csatlakozó burkolatok repedezettek, hiányosak, rossz állapotúak.



2. kép: Oldalnézet

Az előregyártott szegélyelemeken leázások, helyenként korróziós lefolyások nyomai, elkezdődött a betonvédelem leválása. A pillérvédő vasak korróziósak. A meder az egyik oldalon pillér közelben jelentősen elfajult. A hídhoz csatlakozó oldalrészük megfelelő állapotúak.

Főállapot-jellemzők megnevezése	Főosztályzat
1. Alépítmény	2
2. Felszerkezet	2
3. Hídpálya	4
4. Hídtartozékok	3
5. Környezet	3

Összefoglaló hídvizsgálati megállapítások	
Beavatkozások sürgőssége:	S
Tervigény:	

Sürgős beavatkozás:
”S”
<ul style="list-style-type: none"> - A pályaburkolatok és a csatlakozó burkolatok felújítása. - A burkolat felújítással egyidőben a hídvégeken a csatlakozó szigetelések javítása. - Járdák és a hozzá csatlakozó burkolatok felújítása. <ul style="list-style-type: none"> - Dilatációk kialakítása. - Szegélyek belső síkján az acéllemezek eltávolítása. <ul style="list-style-type: none"> - Mederelfajulás korrekciója



3. kép: Az aszfaltburkolatok rossz állapotban vannak, a járdán megáll a víz, burkolata nem egy szintben csatlakozik a szegélyhez. A repedések között a szerkezethez folyik a víz. A járdacsatlakozások baleset veszélyesek mert nem egy szintben vannak. A hídvégeken dilatációt nem építettek, ezért az aszfaltburkolat átrepedt. A járda külső szegélye és az aszfalt közötti hossz-hézag megnyílt, növényzet megtelepedett. A kandeláberek rögzítései süllyesztettek, nem vízzáróak, a csavarok korróziósak.



4, 5. kép A korlát csomópontjaiban előrehaladott korrózió. A járdaburkolaton megnyílt hézagok, repedések, mélypontok alakultak ki. A szegélybelsőn lévő acéllemez erősen korrodált. A háttöltés aszfaltburkolata erősen repedezett, megsüllyedt. A hídról való vízelvezetés a burkolaton és a közeli víznyelőkön keresztül történik.



6. kép. Összefirkált, szennyezett pillérfelület, a tartószerkezeti elemek jó állapotúak. A meder az egyik oldalon pillér közelben jelentősen elfajult. Az előregyártott szegélyelemeken leázások, helyenként korróziós lefolyások nyomai, elkezdődött a betonvédelem leválása. A csepegtető csövek korróziósak.



7. kép: Az előrészsík burkolata hiányzik, a cölöpössze-fogó gerenda szigetelt felülete kilátszik a terepsíkből. A cölöpök még nem láthatók. A felszerkezeti gerendák alsó síkja jó állapotúak.



8. kép: A hídvégen lévő csatlakozó járda oldalsó megtámasztása kimozdult, a járda kezd megsüllyedni.

Híd megnevezése:

ÚJVILÁG utcai PERINT-patak közúti hídja

Szelvénytípus

Törzsszám

			--			
--	--	--	----	--	--	--

7	/	1	8
---	---	---	---

ÉVES HÍDVIZSGÁLAT FELMÉRŐ LAPJA

Beavatkozás, javítás, sürgősségi kódjának jelmagyarázata:	
Veszélyes állapot (beavatkozás 1 éven belül):	”V”
Sürgős (beavatkozás 2 éven belül):	”S”
Halasztható (beavatkozás 2 éven túl):	”H”
Nem szükséges beavatkozni:	”N”

Hídelem megnevezése	Javítás sürg. kód	Oszt.	Hídállapot rövid leírása
---------------------	-------------------	-------	--------------------------

1 ALÉPÍTMÉNYEK

1.1	Alapok		2	Nem látható, süllyedésre utaló jel nincs. (4 db D=1m fúrt vasbeton cölöp támaszonként) a cölöpösszefogó gerendák felső része nincs takarva.
1.2	Hídfők, szárnyfalak		2	Jó állapotúak, helyenként enyhe vízlefolyások nyomai. A felületek grafiti-vel szennyezettek.
1.3	Pillérek		2	Jó állapotúak, a grafiti festések miatt nehezen vizsgálhatók.
1.4	Saruk, csuklók		1	A gerendák felfekvéseinek környezete jó állapotú.

2 FELSZERKEZET

2.1	Főtartó		2	„UH 9,80” jelű előregyártott vasbeton gerendák jó állapotúak. A kengyelek helyei az egyes gerendákon átrajzolód- nak.
2.2	Pályatartók			
2.3	Pályalemez		1	Nem látható, károsodásra utaló jel nincs.
2.4	Kiegészítő sáv tartószer- kezete			

Híd megnevezése:

ÚJVILÁG utcai PERINT-patak közúti hídja

Szelvénytípus

Törzsszám

--	--	--	--	--	--

7	/	1	8
---	---	---	---

Hídelem megnevezése	Javítás sürg. kód	Oszt.	Hídállapot rövid leírása
---------------------	-------------------	-------	--------------------------

3 HÍDPÁLYA

3.1	Hídpálya szigetelés	H	3	A hídfőkön helyenként enyhe vízfolyások nyomai, ez a kiegyenlítő lemezre lehajtott szigetelés meghibásodására utal. Ennek oka viszont a háttöltés süllyedése lehet. A hídpálya szigetelésének meghibásodására utaló jel nincs.
3.2	Pályaburkolat	S	4	Nyomvályús, repedezett, kátyús, rossz állapotú.
3.3	Dilatáció	S	5	Nincs kialakítva.
3.4	Vízelvezetés	3-4	3	A hídpályáról a burkolaton levezetve a legközelebbi vízyelőkig tervezték. A valóságban a burkolatok rossz állapota miatt ez részben valósul meg. A szigetelési síkról 2 db csepegtető vezet el a csapadékok, felületük korrodált.
3.5	Szegély, járda szerkezete, burkolata	S	4	Aszfalt repedezett. Külső egy. elemek bevonata hámlik. A külső betonszegély és az aszfalt közötti hézagból kinőtt a fű. Acélszegélyek rozsdásak.
3.6	Pályacsatlakozás	S	3-4	Megsüllyedtek, a háttöltések burkolata erősen repedezett. A járdák nem szintben csatlakoznak

4 HÍDTARTOZÉKOK

4.1	Korlátok	H	2-3	Korlátok a csomópontokban és a talpagnál korrodáltak.
4.2	Lépcsők, folyókák	H	5	Vizsgálólépcső hiányzik.
4.3	Töltéslezárás	H	3	Előtöltések burkolata hiányzik, a rézsűk errodálódnak.
4.4	Egyéb hídtartozékok	H	2	Közvilágítás: 2 db. A kandeláberek rögzítései süllyesztettek, nem vízzáróak, a csavarok korróziósak. Burkolat repedés a talplemez mellett.

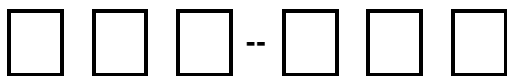
5 HÍD KÖRNYEZETE

5.1	Kresz-táblák			
5.2	Közműátvezetés			
5.3	Híd alatti tér- és mederállapot	S	3	A meder elfajult, az egyik oldali pillér közelében jelentősen kimosódott.
5.4	Hídpálya tisztasága	S	3-4	Hézagokban megtelepedett növényzet, a pályaburkolaton hordalék, a kátyúkból kipergő aszfaltszemcsék.

Híd megnevezése:

SZENT GELLÉRT utcai PERINT-patak közúti hídja

Szelvénytípus



Törzsszám



A híd főfotói



1. kép: Város felőli pályanézet

A híd pályája és a csatlakozó aszfaltburkolatok repedezettek, nyomvályúsak, helyenként kátyúsak. Dilatáció egyik hídvégén sincs.



2. kép: Oldalnézet

Híd kifolyási oldala: konzolvégén betonleválások, acélkorrózió, betonleválások, meszes rozsdás leázásnyomok tapasztalhatók. A közművek csövei és tartószerkezetei korróziósak. A korláthoz hegesztett balesetveszélyes. Ütközés esetén a közmű tönkremenetelét okozza.

Főállapot-jellemzők megnevezése	Főosztályzat
1. Alépitmény	3-4
2. Felszerkezet	4
3. Hídpálya	4
4. Hídtartozékok	4
5. Környezet	4

Összefoglaló hídvizsgálati megállapítások	
Beavatkozások sürgőssége:	S
Tervigény:	X

Sürgős beavatkozás:
<p>”S”</p> <ul style="list-style-type: none"> - Pillérek repedéseinek és korrózióinak javítása. A konzolszigetelés elkészülte után célszerű. - Konzolok szigetelése. - A kiegyenlítő lemezekre lehajtott szigetelés javítása - Pályaburkolat és csatlakozó burkolatok felújítása - Dilatációk készítése - Vízvezetés megoldása a mélypontról. - Mederelfajulás és pilléralap kimosódás javítása!



3. 4. képek: A hídpálya és a csatlakozó aszfaltburkolatok repedezettek, nyomvályúsak, helyenként kátyúsak. Dilatáció egyik hídvégen sincs. A járdacsatlakozások megsüllyedtek, repedések kezdenek kialakulni. A járdákon lévő újszerű hengerelt aszfaltburkolat nem vízzáró, az alattuk lévő tartószerkezetbe továbbra is csapadékvíz jut. Korlátoszlopok alsó része erősen korróziós, a többi felületen kezdődő korrózió.



5. 6. képek: Ázás nyomok, mészkiválás a szélső tartók alatt, a közműtartók erősen korróziósak, a konzolvég-re rábetonozott réteg levált. Korlátfelületek korróziósak.



7. 8. 9. képek: Befolyási bal oldali hídvégen a kialakult mélyponton keresztül a hídon összegyűlt víz jelentős része a híd alá folyik be káros mértékű kiüregelődéseket okozva. A hídról lefolyó csapadékvíz az aszfaltrepedéseken keresztül a hídfő hátoldalát áztatja. A szerkezeteket borító nagy mennyiségű grafiti a vizsgálatot nehezíti.



A vízvezetés korrekt megoldása sürgős feladat.

Híd megnevezése:

SZENT GELLÉRT utcai PERINT-patak közúti hídja



10. 11. 12.13. képek: A híd befolyási oldalán erőteljes leázások, mely a szerkezeti elemeken erős korróziót, betonrepedéseket, leválásokat eredményez. Bizonyos területen mészkő kiválásokat, mészkőcsapokat tapasztalhatunk. A bal oldali pillérnél erős mederkimosódás jött létre, a cölöpösszefogó gerenda felülete kilátszik. Az út melletti árok vize a rézsűben erős kimosódást okozott.



Híd megnevezése:

SZENT GELLÉRT utcai PERINT-patak közúti hídja

Szelvénytípus

Törzsszám

□	□	□	--	□	□	□
---	---	---	----	---	---	---

7	/	5	5
---	---	---	---

ÉVES HÍDVIZSGÁLAT FELMÉRŐ LAPJA

Beavatkozás, javítás, sürgősségi kódjának jelmagyarázata:	
Veszélyes állapot (beavatkozás 1 éven belül):	”V”
Sürgős (beavatkozás 2 éven belül):	”S”
Halasztható (beavatkozás 2 éven túl):	”H”
Nem szükséges beavatkozni:	”N”

Hídtelep megnevezése	Javítás sürg. kód	Oszt.	Hídállapot rövid leírása	
1 ALÉPÍTMÉNYEK				
1.1	Alapok	S	3	A bal oldali pilér cölöpösszefogó gerendája kilátszik! Süllyedésre utaló jel nincs.
1.2	Hídfők, szárnyfalak	S	3	Vízlefolyások a felszerkezet felől erős mészkiválással. A sok grafiti a vizsgálatot nehezíti.
1.3	Pillérek	S	4	A pillérvégeken repedések, betonhámítások, erőteljes leázások, acélkorrózió tapasztalható. Felületeket grafitik borítják.
1.4	Saruk, csuklók			
2 FELSZERKEZET				
2.1	Főtartó	S	4	A szélső gerendákon leázások, meszes kiválások, korróziós nyomok. A befolyási oldalon mészkőcsapok láthatók. A befolyási oldalon a lefolyásoknál betonleválás, acélkorrózió.
2.2	Pályatartók			
2.3	Pályalemez			
2.4	Kiegészítő sáv tartószerkezete	S	4	Konzol repedezett, átázik, vasak kilátszanak. Kifagyások vannak.

Híd megnevezése:

SZENT GELLÉRT utcai PERINT-patak közúti hídja

Szelvénytípus

Törzsszám

□	□	□	--	□	□	□
---	---	---	----	---	---	---

7	/	5	5
---	---	---	---

Hídelem megnevezése	Javítás sürg. kód	Oszt.	Hídállapot rövid leírása
---------------------	-------------------	-------	--------------------------

3 HÍDPÁLYA

3.1	Hídpálya szigetelés	S	4	A szegélyen nincs szigetelés, a közelmúltban elkészített hengerelt aszfaltburkolat nem vízzáró réteg, a tartószerkezet károsodást okozza. A kiegyenlítő lemezekre lehajtott szigetelés tönkrement, mert a hídfők áznak.
3.2	Pályaburkolat	S	3	Repedezett, nyomvályús, kezdődő kátyusodással.
3.3	Dilatáció		5	Nincs dilatáció kialakítva.
3.4	Vízlevezetés	S	4	A hídról lefolyó víz nagy része a hídvégen a szerkezet alá folyik kimosódást okozva. Ellenesésű ék nincs mindenhol kiképezve.
3.5	Szegély, járda szerkezete, burkolata	S	4	A közelmúltban elkészített hengerelt aszfaltburkolat nem vízzáró réteg, a tartószerkezet továbbra is károsodik.
3.6	Pályacsatlakozás	S	4	A háttöltés megsüllyedt, a burkolaton repedések.

4 HÍDTARTOZÉKOK

4.1	Korlátok	H	3	Korlátszlopok alsó része erősen korróziós, a többi felületen kezdődő korrózió.
4.2	Lépcsők, folyókák	S	5	Hídvizsgáló lépcső és a vízlevezető folyóka hiányzik.
4.3	Töltéslezárás	H	3	Az előtöltések rézsúje burkolatlan, rendezetlen, eróziós.
4.4	Egyéb hídtartozékok			

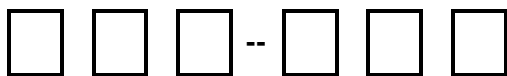
5 HÍD KÖRNYEZETE

5.1	Kresz-táblák			
5.2	Közműátvezetés	H	4	Szakszerűtlen felfüggesztések a tartószerkezetet károsítják. A korlátszlopokra felerősített közművek ütközés esetén károsodást szenvedhetnek.
5.3	Híd alatti tér- és meder-állapot	S	4	Elfajult meder. A bal oldali pillérnél erős mederkimosódás jött létre, a cölöpösszefogó gerenda felülete kilátszik. Az út melletti árok vize a rézsűben erős kimosódást okozott.
5.4	Hídpálya tisztasága		1	Megfelelő.

Híd megnevezése:

SZENT FLÓRIÁN körüti PERINT-patak közúti hídja

Szelvénytípus



Törzsszám



A híd főfotói



1. kép: Útnézet



2. kép: Alvízi oldalnézet

A híd alatt a meder elfajult, kimosódás alakult ki mindkét oldali részsűben, megközelítve a híd alépítményét.

Főállapot-jellemzők megnevezése	Főosztályzat
1. Alépítmény	1
2. Felszerkezet	3
3. Hídpanya	3
4. Hídtartozékok	3
5. Környezet	2

Összefoglaló hídvizsgálati megállapítások	
Beavatkozások sürgőssége:	S
Tervigény:	X

Sürgős beavatkozás:
<p style="text-align: center;">„S”</p> <p>A felszerkezet alsó síkján több helyen javítások nyomai láthatók, melyek a szénzálal megerősítések vonalát is érintik. Indokolt a teherviselés szempontjából lényeges szénzálal megerősítés egy éven belüli ellenőrzése fő ill. – célvizsgálat keretén belül.</p> <p style="text-align: center;">”S”</p> <ul style="list-style-type: none"> - Járdakonzolok járható szigetelésének felújítása - Vasbeton felületek javítása - Dilatáció újraképzése - Körforgalom felőli háttöltés és pályacsatlakozás, valamint a járdák csatlakozásának javítása szükséges. - Medervédelem kialakítása az alépítmények védelme érdekében.



3.4. képek: A híd mindkét végén és mindkét oldalán a csatlakozó járda megsüllyedt. A csatlakozási vonalak mentén nyitott hézagok vannak. A járdafelületekről a járható szigetelés nagyrészt lekopott.



5. 6. képek: A járdán keresztirányú repedések, a beton és a bevonat hámlik, erőteljes acélkorrózióra utaló foltok vannak. A korláttalpknál erőteljes korrózió figyelhető meg. Áruház felőli háttöltés erőteljesen megsüllyedt, a két csatlakozó járdával együtt. A csatlakozó aszfaltburkolat tönkre ment. Az útburkolat a hídon hosszirányban repedezett.



7. 8. képek: Pályakonzol alsó síkján keresztirányú repedések mentén a betonvédelem levált, erőteljes meszes kiválások rajzolódnak ki. A felszerkezet alsó síkján több helyen javítások nyomai láthatók, melyek a szénszálas megerősítések vonalát is érintik. Indokolt a teherviselés szempontjából lényeges szénszálas megerősítés egy éven belüli ellenőrzése fő ill. –célvizsgálat keretén belül. A medervédelem hiánya miatt mindkét partoldalon jelentős kimosódás tapasztalható. A hírhoz csatlakozó támfalak állapota megfelelő.



9. kép: Konzolvégén a betonvédelem foltokban hámlik, ezeken a helyeken a beton lokálisan leválik. A közműtartó konzolok korróziósak.



10. kép: Dilatáció repedezett, megsüllyedt, vízzárása nem biztosított.

Híd megnevezése:

SZENT FLÓRIÁN körüti PERINT-patak közúti hídja

Szelvénytípus

Törzsszám

□	□	□	--	□	□	□
---	---	---	----	---	---	---

7	/	3	4
---	---	---	---

ÉVES HÍDVIZSGÁLAT FELMÉRŐ LAPJA

Beavatkozás, javítás, sürgősségi kódjának jelmagyarázata:	
Veszélyes állapot (beavatkozás 1 éven belül):	”V”
Sürgős (beavatkozás 2 éven belül):	”S”
Halasztható (beavatkozás 2 éven túl):	”H”
Nem szükséges beavatkozni:	”N”

Híd megnevezése	Javítás sürg. kód	Oszt.	Hídállapot rövid leírása
-----------------	-------------------	-------	--------------------------

1 ALÉPÍTMÉNYEK

1.1	Alapok		1	Nem látható, süllyedésre utaló jel nincs.
1.2	Hídfők, szárnyfalak		2	Graffiti
1.3	Pillérek			
1.4	Saruk, csuklók			

2 FELSZERKEZET

2.1	Főtartó	V	2	Indokolt a teherviselés szempontjából lényeges szénszálas megerősítés egy éven belüli ellenőrzése fő ill. –célvizsgálat keretén belül. Beavatkozás mértéke és sürgőssége a célvizsgálatban meghatározottak szerint történjen.
2.2	Pályatartók			
2.3	Pályalemez			
2.4	Kiegészítő sáv tartószerkezete	S	3	Járdakonzolok alsó síkján keresztirányú repedések, mészkiválások, ázás nyomok vannak. Ezeken a helyeken a betonvédelem levált.

Híd megnevezése:

SZENT FLÓRIÁN körüti PERINT-patak közúti hídja

Szelvényszám

Törzsszám

<input type="text"/>	<input type="text"/>	<input type="text"/>	--	<input type="text"/>	<input type="text"/>	<input type="text"/>
----------------------	----------------------	----------------------	----	----------------------	----------------------	----------------------

<input type="text" value="7"/>	<input type="text" value="/"/>	<input type="text" value="3"/>	<input type="text" value="4"/>
--------------------------------	--------------------------------	--------------------------------	--------------------------------

Hídelem megnevezése	Javítás sürg. kód	Oszt.	Hídállapot rövid leírása
---------------------	-------------------	-------	--------------------------

3 HÍDPÁLYA

3.1	Hídpálya szigetelés	H	2	Kocsipálya alatt szigetelés tönkremenetelére utaló jel nincs.
3.2	Pályaburkolat	H	3	A burkolat állapota romlott, további repedések jelentek meg.
3.3	Dilatáció	S	3	A 2 db aszfalt dilatáció egyike rossz állapotban van, repedezett , megsüllyedt.
3.4	Vízelvezetés	S	2	A körforgalom felőli háttöltés süllyedése miatt az ott összegyűlt csapadékvíz a háttöltést tovább terheli.
3.5	Szegély, járda szerkezete, burkolata	S	3	A járdákon a járható szigetelés már nem megfelelő. Járdakonzolok alsó síkján 1-1.5 méterenként keresztirányú mészkiválás csíkok, ázás nyomok vannak a fentiekből adódóan.
3.6	Pályacsatlakozás	S	3	Mindegyik járdacsatlakozás megsüllyedt és tömítetlen, a körforgalom felőli útcatlakozás nagy mértékben megsüllyedt, az aszfaltburkolat tönkrement.

4 HÍDTARTOZÉKOK

4.1	Korlátok	H	2	Korláttalpak rozsdások
4.2	Lépcsők, folyókák		5	Lépcső szükséges
4.3	Töltéslezárás	H	3	Töltéslezáráson növényzet irtása és a fugák javítása szükséges.
4.4	Egyéb hídtartozékok			

5 HÍD KÖRNYEZETE

5.1	Kresz-táblák			
5.2	Közműátvezetés	H	2	Korróziós rögzítések.
5.3	Híd alatti tér- és mederállapot	S	3	Erős meder elfajulás figyelhető meg.
5.4	Hídpálya tisztasága		1	

Híd megnevezése:

JUHÁSZ GYULA utcai PERINT-patak gyalogos hídja

Szelvénytípus

 --

Törzsszám

 7 / 3 3

A híd főfotói



1. kép: Pályanézet

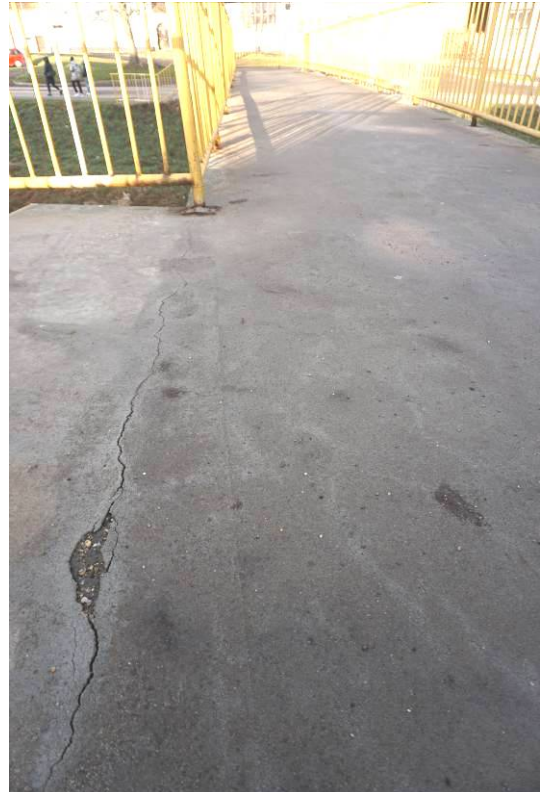


2. kép: Oldalnézet

Főállapot-jellemzők megnevezése	Főosztályzat
1. Alépitmény	2
2. Felszerkezet	3
3. Hídpálya	3
4. Hídtartozékok	3
5. Környezet	3

Összefoglaló hídvizsgálati megállapítások	
Beavatkozások sürgőssége:	V,S
Tervigény:	X

Sürgős beavatkozás:
<p>„S-V „</p> <ul style="list-style-type: none"> - Korlátok cseréje szükséges. - A lépcső átkorrodált részét, a lépcsőfokokat és a hiányos rámpákat fel kell újítani. <p>”S”</p> <ul style="list-style-type: none"> - Hídpálya szigetelés felújítása. - Közműfelfüggesztések korrózióvédelme



3. kép: Befolyási oldalon a feljárati lépcső tönkrement rámpája.

4. kép: Burkolatrepedés a lépcső csatlakozásánál. A járható szigetelés nagyrészt tönkrement



5. kép: Betonleválások, acélkorrózió, meszes lefolyások. Rosszul szigetelt a szerkezet.



6. 7. képek: A főtartó konzolvégén vízszintes repedés és ferde repedések, a közművezetékek védőcsövei és felfüggesztései erősen korróziósak. Korlát több helyen erősen korrodált, több helyen hiányzó pálcák, a talpak korróziósak, a korlát instabil, balesetveszélyesek.



8. 9. képek: A főtartó megfelelő állapotú, a támaszok mögötti konzolos szakaszain repedések láthatók. A konzolok alsó síkján elszórtan korróziós pontok és cementpéphiány látható. A konzolvégeken sok helyen betonleválás és korróziós foltok ill. betonacélok láthatók.

Híd megnevezése:

JUHÁSZ GYULA utcai PERINT-patak gyalogos hídja

Szelvénytípus

Törzsszám

			--			
--	--	--	----	--	--	--

7	/	3	3
---	---	---	---

ÉVES HÍDVIZSGÁLAT FELMÉRŐ LAPJA

Beavatkozás, javítás, sürgősségi kódjának jelmagyarázata:	
Veszélyes állapot (beavatkozás 1 éven belül):	"V"
Sürgős (beavatkozás 2 éven belül):	"S"
Halasztható (beavatkozás 2 éven túl):	"H"
Nem szükséges beavatkozni:	"N"

Hídtelep megnevezése	Javítás sürg. kód	Oszt.	Hídállapot rövid leírása
1 ALÉPÍTMÉNYEK			
1.1	Alapok	1	Nem látható, süllyedésre utaló jel nincs
1.2	Hídfelek, szárnyfalak		
1.3	Pillérek	H	Lokális bevonathiány.
1.4	Saruk, csuklók		
2 FELSZERKEZET			
2.1	Főtartó	H	2 Bevonat nélküli, helyenként cementpép hiányos felület. A pillér mögötti konzolos szakasznál repedések vannak.
2.2	Pályatartók		
2.3	Pályalemez	S-V	4 A konzolok alsó síkján elszórtan korróziós pontok és cementpéphiány látható. A konzolvégeken sok helyen betonleválás és korróziós foltok ill. betonacélok láthatók. Tartóvégi lépcső és érkezők bevonata rossz minőségű, alatta a beton erősen mállik
2.4	Kiegészítő sáv tartószerkezete		

Híd megnevezése:

JUHÁSZ GYULA utcai PERINT-patak gyalogos hídja

Szelvényszám

Törzsszám

			--			
--	--	--	----	--	--	--

7	/	3	3
---	---	---	---

Hídelem megnevezése	Javítás sürg. kód	Oszt.	Hídállapot rövid leírása
---------------------	-------------------	-------	--------------------------

3 HÍDPÁLYA

3.1	Hídpálya szigetelés	S	3	Járható szigetelés nagyrészt tönkrement.
3.2	Pályaburkolat			
3.3	Dilatáció			
3.4	Vízelvezetés			
3.5	Szegély, járda szerkezete, burkolata			
3.6	Pályacsatlakozás			

4 HÍDTARTOZÉKOK

4.1	Korlátok	V	5	Korlát több helyen erősen korrodált (hiányos), több helyen hiányzó pálcák, a talpak korróziósak, a korlát instabil, balesetveszélyesek
4.2	Lépcsők, folyókák	S-V	4	A hídhöz tartozó lépcső két rámpája hiányos, balesetveszélyes. A lépcsők szerkezete az erős korrózió miatt kezd tönkremenni. Rézsűlépcső hiányzik.
4.3	Töltéslezárás		2	
4.4	Egyéb hídtartozékok			

5 HÍD KÖRNYEZETE

5.1	Kresz-táblák			
5.2	Közműátvezetés	S	3	Alvízi oldali 3 db acél védőcső szabálytalan felerősítése. Erős korrózió, takarüregben 1 db NA 300-as KPE cső – gázvezeték. Közművek hídvégi csatlakozása részben hiányos.
5.3	Híd alatti tér- és meder-állapot		2	Meder rendezett.
5.4	Hídpálya tisztasága		1	

Híd megnevezése:

ÓPERINT utcai PERINT-patak közúti hídja

Szelvénytípus

Törzsszám

□ □ □ -- □ □ □

□ 7 □ / □ 4 □ 7 □

A híd főfotói



1. kép: Város felőli pályanézet

Főállapot-jellemzők megnevezése	Főosztályzat
1. Alépítmény	2
2. Felszerkezet	3
3. Híd pálya	3-4
4. Hídtartozékok	3
5. Környezet	3

Összefoglaló hídvizsgálati megállapítások	
Beavatkozások sürgőssége:	V, S
Tervigény: (technológiai)	X



2. kép: Alvízi oldalnézet

Sürgős beavatkozás:
”V”
A meder elfajulása az alépítményt veszélyezteti!
”S”
<ul style="list-style-type: none"> - Befolyási oldalon a főtartót és a konzoltámasz repedéseket javítani kell! (Fővizsgálat keretén belül kiemelten figyelendő) - Konzolok járható szigetelésének felújítása, a konzolrepedések javítása. <ul style="list-style-type: none"> - Dilatáció felújítása - Víznyelők tisztítása és felújítása



3. 4. képek: Víznyelők eltömődtek, a járdaszegélyről a bevonat erőteljesen hámlik, a járdafelületen a víz több helyen megáll.



5. kép: Az aszfalt dilatáció megsüllyedt, a környezete repedezett, vízzárósága nem biztosított. A pályaburko-

6. kép: A járdaszegélyen repedések, bevonatleválás, korlátoszlop tövében korrózió. lat aszfaltja több helyen repedezett, felhólyagosodott.



10. kép: A felszerkezeten betonjavítások, melyek állapota megfelelő. A hídfő jobb végén javítások és betonacél korrózió nyomai. A víznyelő ejtőcsöve korrodált. A hídhöz csatlakozó támfal jó állapotú.



7. kép: Konzolvégen korróziós lefolyások a korlátoszlopok felől. A közmű tartóbilincsek korróziósak, a hídfő jobb végén bevonat leválása látható. A meder elfajulása az alépítményt veszélyezteti. A hídhöz csatlakozó támfal ép.



8. kép: Járdakonzol felületén meszes leázások és keresztirányú repedések láthatók.



9. kép: Befolyási oldal hídközép. Konzoltámasz alsó része erőteljesen megrepedt a főtartó alsó részén is határozott repedések láthatók.

Híd megnevezése:

ÓPERINT utcai PERINT-patak közúti hídja

Szelvénytípus

Törzsszám

□	□	□	--	□	□	□
---	---	---	----	---	---	---

7	/	4	7
---	---	---	---

ÉVES HÍDVIZSGÁLAT FELMÉRŐ LAPJA

Beavatkozás, javítás, sürgősségi kódjának jelmagyarázata:	
Veszélyes állapot (beavatkozás 1 éven belül):	"V"
Sürgős (beavatkozás 2 éven belül):	"S"
Halasztható (beavatkozás 2 éven túl):	"H"
Nem szükséges beavatkozni:	"N"

Hídtelep megnevezése	Javítás sürg. kód	Oszt.	Hídállapot rövid leírása
----------------------	-------------------	-------	--------------------------

1 ALÉPÍTMÉNYEK

1.1	Alapok		1	Nem látható, káros süllyedésre utaló jel nincs.
1.2	Hídfők, szárnyfalak		2	Kifolyási bal oldalon betonvédelem leválás, befolyási jobb oldal korróziós nyomok, helyenként leázásnyomok, kissé cementpéphiányos felületek. Graffiti.
1.3	Pillérek			
1.4	Saruk, csuklók			

2 FELSZERKEZET

2.1	Főtartó	S	3	Felújított főtartó. A betonjavítások általános állapota jó. Befolyási oldalon mezőközép alsó felületen repedések, csatlakozó középső konzoltámasz repedt.
2.2	Pályatartók			
2.3	Pályalemez		2	Felújított. A betonjavítások általános állapota jó.
2.4	Kiegészítő sáv tartószerkezete	S	3	Kb. 2 méterenként keresztirányú, átázott repedések a járdakonzol alján. Az egyik kiékelésen repedés.

Híd megnevezése:

ÓPERINT utcai PERINT-patak közúti hídja

Szelvényszám

Törzsszám

			--			
--	--	--	----	--	--	--

7	/	4	7
---	---	---	---

Hídelem megnevezése	Javítás sürg. kód	Oszt.	Hídállapot rövid leírása
---------------------	-------------------	-------	--------------------------

3 HÍDPÁLYA

3.1	Híd pálya szigetelés	H	2	A kocspálya alatt a szigetelés megfelelő. (A felszerkezet alsó síkján átázás nincs.)
3.2	Pályaburkolat	H	3	A pályaburkolat aszfaltja több helyen repedezett, felhólyagosodott.
3.3	Dilatáció	S	3	Az aszfalt dilatáció megsüllyedt, a környezete repedezett, vízzárósága nem biztosított. A repedéseken keresztül a csapadék a hídfők felé leszivárog.
3.4	Vízelvezetés	S	4	Oldalanként 2 db víznyelő van. Korróziósak, eltömődtek, tisztítás szükséges!
3.5	Szegély, járda szerkezete, burkolata	S	4	A járható szigetelés nagy foltokban leválik, a járdafelület hullámos, több helyen megáll a víz., vagy a repedéseken keresztül leszivárog a konzol alsó síkjára.
3.6	Pályacsatlakozás		2	A járdacsatlakozások kissé megsüllyedtek, a rugalmas tömítések megsüllyedtek.

4 HÍDTARTOZÉKOK

4.1	Korlátok		2	Jó állapotú.
4.2	Lépcsők, folyókák	H	5	Lépcső hiányzik
4.3	Töltéslezárás		2	A támfalak jó állapotúak, a közműáttörések tömítetlenek ezért ott leázás tapasztalható.
4.4	Egyéb hídtartozékok			

5 HÍD KÖRNYEZETE

5.1	Kresz-táblák			
5.2	Közműátvezetés	H	2	Tartóbilincsek korróziósak.
5.3	Híd alatti tér- és mederállapot	V	5	A meder elfajulása az alépítményt veszélyezteti.
5.4	Híd pálya tisztasága		1	

Híd megnevezése:

MAGYAR LÁSZLÓ utcai PERINT-patak közúti hídja

Szelvénytípus

 --

Törzsszám

 /

A híd főfotói



1. kép: Pályairányú nézet

A hídpálya aszfaltburkolata repedezett, hiányos, kátyúsodó, egyik hátöltés kissé megsüllyedt.



2. kép: Oldalnézet.

Meder és környezete rendezett.

Főállapot-jellemzők megnevezése	Főosztályzat
1. Alépítmény	4
2. Felszerkezet	4
3. Hídpálya	4
4. Hídtartozékok	3-4
5. Környezet	3

Összefoglaló hídvizsgálati megállapítások	
Beavatkozások sürgőssége:	S, V
Tervigény: fővizsgálat, felújítási terv	X

Sürgős beavatkozás:
„V”
<ul style="list-style-type: none"> - Az útpályán és a járdákon mindkét dilatáció cseréje szükséges a tartószerkezetek védelme érdekében. - A burkolt korlátoszlopok cseréje, korrózióvédelem a korlát teljes felületén. - A kifolyási oldalon a konzolvégre erősített közművezeték bármikor leszakadhat
„S”
<ul style="list-style-type: none"> - Főtartókon lévő repedések okának felülvizsgálata, javítása. Statikai felülvizsgálat fővizsgálat keretén belül. - A felszerkezet szigetelése szükséges. <ul style="list-style-type: none"> - Betonfelületek javítása - A cseréig a dilatációk tisztítása szükséges. - Az aszfaltburkolatok javítása szükséges a felújításig. - Konzolvéget borító acéllemez felújítása.

A híd állapotát legjobban jellemző fotók

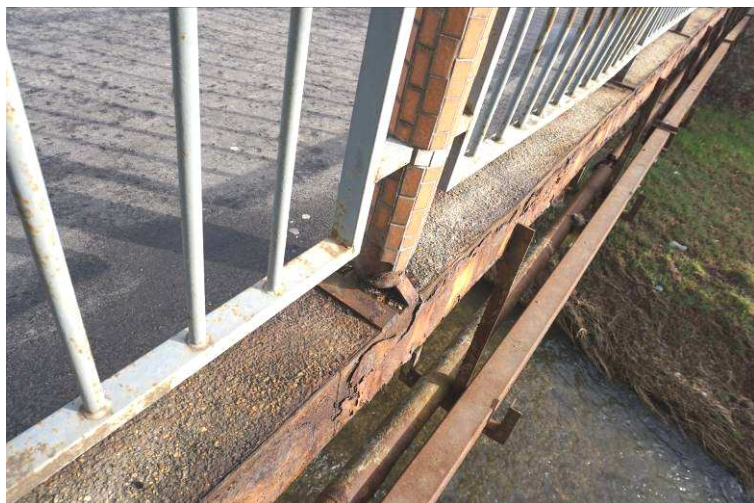


3. 4. képek

Út dilatációja nem vízzáró, eltömődött így a hosszirányú alakváltozást gátolja. Az útburkolat rossz állapotú, repedezett, hiányos, kátyús, felgyűrődött.

Járdák dilatációi deformálódtak, hiányos. A fedőlemez balesetveszélyes. A járdaburkolat repedezett, hiányos, több helyen felhólyagosodott. Az öntött aszfalt repedésein leszivárgó víz a tartószerkezetet károsítja.

A burkolt korlátoszlopok alsó részén a burkolat levált, a talprészek erősen korrodálódtak. A nem burkolt oszlopok talpai is korróziósak.



5. 6. képek



7. kép: Befolyási jobb oldal.

Konzolvégeken lévő acéllemez erősen korrodált. A konzol szerkezete átázott, lefolyások, repedések, erős meszes kiválások láthatók rajta. A dilatáción keresztül lefolyó víz a felszerkezetet és az egész alépítményt áztatja, ezért a vasbeton szerkezetek jelentősen károsodtak. A híd alatti környezet rendezetlen. A hídhoz csatlakozó támfal felületén ázás és erős korróziós nyomok láthatók. A híd szivárgó kivezetése nem látható a támfalakon, ezért nagy valószínűséggel a háttöltésbe került bevezetésre.



8. kép: Dilatáció alatti felszerkezet.
A felszerkezetten a csapadék hatására erős korrózió alakult ki.



9. kép: Dilatáció feletti szerkezetek.
Dilatációnál erős leázás és korrózió.
Konzol oldallemezén a közmű tartószerkezetén, védőcsöveken, erős korrózió. Balesetveszélyes. A kinőtt fa a közlekedést akadályozhatja, a közművet veszélyeztetheti.



10. kép: A hídfőn történt közműátvezetés környezete nem vízzáró, a hídfőn betonleválások, acélkorrózió, meszes foltok láthatók. A keresztgerendán sarokrepedések alakultak ki.



11. kép: Kifolyási oldal.
Az ívgerendán sarokrepedések, a konzolon keresztirányú repedések, átázások nyomai, a fémlemez borítás és a közműfelfüggesztések korrodáltak.



12. kép. A híd tartószerkezeti elemein – pályalemez, főtartók, keresztartók, oszlopok - és azok csatlakozásánál repedések láthatók, melyeket az előző hídvizsgálat is leírt.



13. kép: A szerkezeteket testközelből vizsgálva több repedés válik láthatóvá, melyeket az előző vizsgálat is leírt.

Javasoljuk a fővizsgálat teljes körű elvégzését tekintettel a szerkezeti repedésekre.

Híd megnevezése:

MAGYAR LÁSZLÓ utcai PERINT-patak közúti hídja

Szelvényszám

Törzsszám

□	□	□	--	□	□	□
---	---	---	----	---	---	---

7	/	3	2
---	---	---	---

ÉVES HÍDVIZSGÁLAT FELMÉRŐ LAPJA

Beavatkozás, javítás, sürgősségi kódjának jelmagyarázata:	
Veszélyes állapot (beavatkozás 1 éven belül):	”V”
Sürgős (beavatkozás 2 éven belül):	”S”
Halasztható (beavatkozás 2 éven túl):	”H”
Nem szükséges beavatkozni:	”N”

Hídelem megnevezése	Javítás sürg. kód	Oszt.	Hídállapot rövid leírása
1 ALÉPÍTMÉNYEK			
1.1	Alapok	1	Káros süllyedésre utaló jel nincs.
1.2	Hídfők, szárnyfalak	S	Helyenként látszó fővasalás. A jobb parti hídfőnél átvezetett közműátörésből szivárog a víz. Nagy felületen betonleválás.
1.3	Pillérek		
1.4	Saruk, csuklók		

2 FELSZERKEZET			
2.1	Főtartó	S	Különböző irányú repedések, a dilatációk alatti szerkezet erőteljesen korrodált. Javasoljuk a fővizsgálat teljes körű elvégzését tekintettel a szerkezeti repedésekre. Híd tervezett teherbírása 20to. öszzömög
2.2	Pályatartók		
2.3	Pályalemez	2	Kisebb átázások, betonhibák.
2.4	Kiegészítő sáv tartószerkezete	S	A szegély külső oldalára elhelyezett acéllemez erősen rozsdás. Funkcióját nem tölti be (csepegtető), a víz a konzol aljára folyik és károsítja a beton felületet. A legjelentősebb korrózió a dilatációk környezetében.

Híd megnevezése:

MAGYAR LÁSZLÓ utcai PERINT-patak közúti hídja

Szelvényszám

Törzsszám

□	□	□	--	□	□	□
---	---	---	----	---	---	---

7	/	3	2
---	---	---	---

Hídelem megnevezése	Javítás sürg. kód	Oszt.	Hídállapot rövid leírása
---------------------	-------------------	-------	--------------------------

3 HÍDPÁLYA

3.1	Híd pálya szigetelés	H	2	Elszórta, kisebb meszes kiválások vannak a pályalemez alsó síkján, amely lokális szigetelési hibára utal. .
3.2	Pályaburkolat	S	3-4	Repedezett AB kopóréteg. A csatlakozás környezetében az AB burkolat erősen töredezett, a dilatáció csatlakozásánál is tönkrement, kitöredezett, néhol süllyedt. A széleken megindult kátyúsodás.
3.3	Dilatáció	V	5	A kocsipálya dilatációja eltömődött, így mozgása gátolt. Nem vízzáró. A járdában lévő dilatációs lemezek némelyike hiányos, deformálódott, balesetveszélyes. A dilatációk nem látják el a funkciójukat. .
3.4	Vízelvezetés	S	4	Hídon víznyelők nincsenek. A hídról lefolyó csapadék a nem vízzáró dilatációkon keresztül a tartószerkezetre folyik.
3.5	Szegély, járda szerkezete, burkolata	S	3	Az ÖA burkolat felhólyagosodott, repedezett. A szegélyek beton széle mállik. A külső oldali acél csepegtető lemez korrodált, funkcióját nem tölti be.
3.6	Pályacsatlakozás	H	3	A híd egyik végén megfelelő a pályacsatlakozás, a másik végén töredezett, kissé megsüllyedt, kátyús. (rossz állapotú)

4 HÍDTARTOZÉKOK

4.1	Korlátok	V	4	Oszlopok burkolata hiányos, festés szükséges a korláton. Oszloptalpak korrodáltak. Egy helyen a pálcák deformálódtak.
4.2	Lépcsők, folyókák	H	5	Nincs lépcső, a híd nagyon nehezen vizsgálható a meredek rézsűk miatt.
4.3	Töltéslezárás	S	3	Rakott kő és monolit támfalak csatlakoznak a híddhoz. Felületükön nedvesedés és korróziós nyomok vannak, a szivárgó kivezetése nem látható .
4.4	Egyéb hídtartozékok			

5 HÍD KÖRNYEZETE

5.1	Kresz-táblák		1	A csatlakozó utakon a 20t súlykorlátozás ki van rakva.
5.2	Közműátvezetés	V	4	Korrodált védőcsövek. Szakszerűtlen felfüggesztések. A kifolyási oldalon a konzolvégre erősített vezeték bármikor leszakadhat.
5.3	Híd alatti tér- és meder-állapot	H	2	Kissé erodált rézsű.
5.4	Híd pálya tisztasága	S	3	Dilatáció tisztítandó!

Híd megnevezése:

FÜRDŐ utcai PERINT-patak gyalogos hídja

Szelvénytípus

□	□	□	--	□	□	□
---	---	---	----	---	---	---

Törzsszám

7	/	3	1
---	---	---	---

A híd főfotói



1. kép: Pályanézet

Pályacsatlakozás megfelelő. Korlátmázolás kezd lekopni.



2. kép: Oldalnézet

Patakmeder és a rézsűk rendezettek. Hídvégeken erőteljes növényzet.

Főállapot-jellemzők megnevezése	Főosztályzat
1. Alépítmény	4
2. Felszerkezet	3
3. Hídpálya	4
4. Hídtartozékok	2-3
5. Környezet	1

Összefoglaló hídvizsgálati megállapítások

Beavatkozások sürgőssége:	S
Tervigény:	X

Sürgős beavatkozás:

”S”

- Hídfők felújítása, főtartók dilatációs mozgásának biztosítása.
- Acélszerkezetek korrózióvédelme.
 - Fapallók cseréje.



4. kép: Hídfőkön a szerkezeti gerenda erőteljesen megrepedt, ami az acél főtartók dilatációs mozgásának következménye.

3. kép: Pallóterítés rögzítése hiányos, a fapallók helyenként korhadtak, balesetveszélyesek, a faanyag védelme nem megfelelő.



5. 6. képek: A szerkezeti gerenda mögül a hídfőkre folyik a csapadék, azokat áztatja. A hídfő tövében erőteljes növényzet. Az acél gerendák és egyéb acélszerkezetek korróziósak. A faanyag védelme nem megfelelő.



7. kép

7. 8. képek: Szerkezeti gerenda repedése a híd másik végén is megfigyelhető. A főtartó és szerkezeti gerenda csatlakozásánál korrózió. Az acél oszlopok ferdesége ill. horpadása valószínűleg a kivitelezés során keletkezett. A hídfőn itt is erőteljes csapadéklefolyások láthatók.



8. kép

Híd megnevezése:

FÜRDŐ utcai PERINT-patak gyalogos hídja

Szelvénytípus

Törzsszám

			--			
--	--	--	----	--	--	--

7	/	3	1
---	---	---	---

ÉVES HÍDVIZSGÁLAT FELMÉRŐ LAPJA

Beavatkozás, javítás, sürgősségi kódjának jelmagyarázata:	
Veszélyes állapot (beavatkozás 1 éven belül):	”V”
Sürgős (beavatkozás 2 éven belül):	”S”
Halasztható (beavatkozás 2 éven túl):	”H”
Nem szükséges beavatkozni:	”N”

Hídelem megnevezése	Javítás sürg. kód	Oszt.	Hídállapot rövid leírása
1 ALÉPÍTMÉNYEK			
1.1 Alapok		1	Egyenlőtlen süllyedés nem tapasztalható.
1.2 Hídfők, szárnyfalak	S	4	A hídfőkön lévő szerkezeti gerendák erőteljesen megrepedtek.
1.3 Pillérek		3	Az acél oszlopok ferdesége ill. horpadása valószínűleg a kivitelezés során keletkezett. Pillérek felülete enyhén korróziósak.
1.4 Saruk, csuklók	S	4	Saru hiányzik, a tartó befogott. A befogást meg kell szüntetni
2 FELSZERKEZET			
2.1 Főtartó	H	3	Főtartók korróziósak.
2.2 Pályatartók	S	3	Erőteljesen korróziósak.
2.3 Pályalemez	S	3	Pallóterítés rögzítése hiányos, a fapallók helyenként korhadtak. Rögzítések hiányosak. A faanyag védelme nem megfelelő.
2.4 Kiegészítő sáv tartószerkezete		0	

Híd megnevezése:

FÜRDŐ utcai PERINT-patak gyalogos hídja

Szelvénytípus

Törzsszám

--	--	--	--	--	--

7	/	3	1
---	---	---	---

Hídelem megnevezése	Javítás sürg. kód	Oszt.	Hídállapot rövid leírása
---------------------	----------------------	-------	--------------------------

3 HÍDPÁLYA

3.1	Hídpálya szigetelés			
3.2	Pályaburkolat			
3.3	Dilatáció	S	5	Hiányzik! Főtartót dilatálni kellene a hídfőktől!
3.4	Vízelvezetés			
3.5	Szegély, járda szerkezete, burkolata			
3.6	Pályacsatlakozás		1	Megfelelő.

4 HÍDTARTOZÉKOK

4.1	Korlátok	H	2	A felújított mázolás helyenként lekopott.
4.2	Lépcsők, folyókák			
4.3	Töltéslezárás		3	Főtartók mozgása a szárnyfalakat is megrepesztette. Szárnyfalak oldalsíkján erőteljes növényzet nőtt ki.
4.4	Egyéb hídtartozékok			

5 HÍD KÖRNYEZETE

5.1	Kresz-táblák			
5.2	Közműátvezetés			
5.3	Híd alatti tér- és mederállapot		1	Megfelelő
5.4	Hídpálya tisztasága		1	

Híd megnevezése:

BARTÓK BÉLA utcai PERINT-patak közúti hídja

Szelvénytípus

□	□	□	--	□	□	□
---	---	---	----	---	---	---

Törzsszám

7	/	3	0
---	---	---	---

A híd főfotói



1. kép: Pályanézet

Híd aszfaltburkolata töredezett, rossz minőségű. A járdacsatlakozások megsüllyedtek.



2. kép: Oldalnézet

Az áthidalt patakmeder kissé elfajult. A konzolvégeken leázások, korróziós lefolyások, repedések láthatók. A híd alatti útburkolat vízelvezetése nem megoldott, ezért a hídpillér környezetét mossa ki.

Főállapot-jellemzők megnevezése	Főosztályzat
1. Alépjárat	3
2. Felszerkezet	4
3. Hídút	4-5
4. Hídalkotórészek	3
5. Környezet	3

Összefoglaló hídvizsgálati megállapítások

Beavatkozások sürgőssége:	V, S
Tervigény: cél- és fővizsgálat, felújítási terv	X

Sürgős beavatkozás:

"V"

A híd látható és nem látható, de a jelekből feltételezhető hibái miatt javasoljuk a híd 1 éven belüli cél- és fővizsgálatát!

Ennek függvényében lehet dönteni a felújítás módjáról illetve a súlykorlátozás szükségességéről. (Részletes leírását a felmérő lap tartalmazza.)

A fentieket alátámasztja a 2001 évi fővizsgálat megállapításai. Ezek tartalmilag a következők:

- a geodéziai felmérés a nagy nyílásban 7-8 cm lehajlást mutat, melyet, melyet a rátett többletaszfalt rétegnek tulajdonít.

- a híd főtartóinak leázásait a tönkrement szigetelésnek tulajdonítja, és nem halasztható felújítást javasol
- a klórion vizsgálat a főtartó leázásánál rendkívül magas értéket mutat, ami a betonacélok nagyfokú veszélyeztetettségét jelenti (20éve!)

A híd állapotát legjobban jellemző fotók



3. 4. képek: Hídvégeken dilatációt nem alakítottak ki, emiatt a burkolaton jelentős keresztirányú repedések jöttek létre. A járdacsatlakozások megsüllyedtek, nem vízzáróak, szemetesek. A kandaláber és talpcsavarjai korróziósak. A járda járható szigetelő bevonata lekopott.



5. kép: A kocsi pályára aszfaltburkolata repedezett, kátyúsodó, rossz minőségű.



6. 7. képek: A járdák bevonata lekopott, a korlátoszlopok talpai korrodáltak. A járdákhoz csatlakozó ellenesésű öntöttaszfalt ék rugalmas tömitései megsüllyedtek, a víz a szerkezetbe jut.



8. kép: A konzolvégeken vízszintes repedések, korróziós lefolyások, korlátoszlopok talpai erősen korrodáltak ugyanúgy mint a közművezték tartóbilincsei. A pillérvédelem kőburkolata szétbomlott, hiányos, errodálja a rézsűt.



9. 10. képek: A hídvégeken a szerkezet mögé jutó víz a hídfőket és a csatlakozó támfalakat áztatja. A betonfelület több helyen fészkes, de vizsgálatuk a nagy mennyiségű graffiti miatt nehézkes.





11. 12. képek: A híd kozoljain a szigetelés lekopott, a víz a szerkezetbe jut, és a repedéseken keresztül meszes kiválásokat mészkőcsapokat és korróziót okoz. Helyenként betonleválás, rozsdás betonacélok látszódnak. A felszerkezet oldalfelületén is erőteljes leázásnyomok, melyeket a járdaszegélynél bejutó csapadékvíz okoz.





13. 14. képek: Lásd a 12. és 13. képeknél leírtakat.
Az alépitmény – közműcsatlakozásnál vízfolyások nyomai vannak.





15. 16. képek: A felszerkezet alsó síkján nagy mértékű ázás tapasztalható, melynél előrehaladott betonleválások, korróziós betonacélok, mészkőcsapok láthatók. Valószínűsíthetően a kocsipálya szigetelés nem látja el feladatát.

Mivel üreges monolit vasbeton szerkezetről van szó, a bejutó csapadékvíz a szerkezet mélypontján gyűlik össze, és okoz komoly szerkezeti károkat. A vízkivezető csövek környezete száraz, ezért nagy valószínűséggel nem látják el feladatukat. A problémát növeli, hogy a szerkezetben bentmaradó zsaluzat tovább nedvesen tartja a szerkezetet, belső korróziót okozva. A zárt térben lévő fazsaluzat nagy valószínűséggel soha nem szárad ki, mert minden csapadékos időjárás esetén a nedvesség csak bejut a szerkezetbe, de onnan csak a vasbeton szerkezeten keresztül tud valamelyest elszivárogni, azt nagy mértékben károsítva. Mivel nincs ellenőrző nyílás a felszerkezeten, ezért annak valós állapotáról nincs megbízható információ.





17. kép: A híd alatti útburkolat vízelvezetése nem megoldott. A lefolyó víz a pillérnél kimosódást okoz és annak környezetét errodálja.



18. 19. 20. képek:
A híd mindkét végén és mindkét oldalán lépcsők vannak, melyek közül egyet felújítottak. A többi lépcsőn fagykárók, leválások, élcsorbulások, növényzet benövése tapasztalható, melyek a biztonságos közlekedést nem teszi lehetővé.

Híd megnevezése:

BARTÓK BÉLA utcai PERINT-patak közúti hídja

Szelvényszám

Törzsszám

			--			
--	--	--	----	--	--	--

7	/	3	0
---	---	---	---

ÉVES HÍDVIZSGÁLAT FELMÉRŐ LAPJA

Beavatkozás, javítás, sürgősségi kódjának jelmagyarázata:	
Veszélyes állapot (beavatkozás 1 éven belül):	”V”
Sürgős (beavatkozás 2 éven belül):	”S”
Halasztható (beavatkozás 2 éven túl):	”H”
Nem szükséges beavatkozni:	”N”

Hídelem megnevezése	Javítás sürg. kód	Oszt.	Hídállapot rövid leírása	
1 ALÉPÍTMÉNYEK				
1.1	Alapok		1	Nem látható. Káros süllyedésre utaló jel nincs.
1.2	Hídfők, szárnyfalak	S	4	A hídvégeken a szerkezet mögé jutó víz a hídfőket és a csatlakozó támfalakat áztatja. A közműáttöréseknél szintén ez tapasztalható. A betonfelület több helyen fészkes, de vizsgálatuk a nagy mennyiségű graffiti miatt nehézkes.
1.3	Pillérek	H	2	Megfelelő, helyenként kisebb acélkorrózió és cementpéphiányos felület. A szerkezet vizsgálata a nagy mennyiségű graffiti miatt nehézkes.
1.4	Saruk, csuklók		1	Nem látható károsodás

2 FELSZERKEZET

2.1	Főtartó	S-V	4	A felszerkezet alsó síkján nagy mértékű ázás tapasztalható, melynél előrehaladott betonleválások, korróziós betonacélok, mészkőcsapok láthatók. A monolit zárt cellás szerkezet állapota a régóta tartó nedvesség hatására vélhetően jelentősen károsodott.
2.2	Pályatartók			
2.3	Pályalemez	S-V	4	Mivel a szekrénytartó alsó és oldalsó felülete átázik, nyilvánvalóan a pályalemez is.
2.4	Kiegészítő sáv tartószerkezete	S-V	4	A járdakonzolokon nagyon sok helyen repedések, átázások, mészkiválások, mészkőcsapok, korrodált betonacélok láthatók.

Híd megnevezése:

BARTÓK BÉLA utcai PERINT-patak közúti hídja

Szelvénytípus

Törzsszám

--	--	--	--	--	--	--

7	/	3	0
---	---	---	---

Hídelem megnevezése	Javítás sürg. kód	Oszt.	Hídállapot rövid leírása
---------------------	-------------------	-------	--------------------------

3 HÍDPÁLYA

3.1	Hídpálya szigetelés	V	5	Kocsipálya feletti szigetelés tönkrement, a felszerkezet ázik.
3.2	Pályaburkolat	S	4-5	A burkolat erősen repedezett, tönkrement.
3.3	Dilatáció	V	5	Dilatáció nincs, szükséges.
3.4	Vízelvezetés	S	3-4	A pályaburkolatról összegyűlő csapadékvíz jelenleg a járdakonzolok alatti üregekbe folyik. Az üregekből a csapadékvíz a támfalakra folyik. Nincs biztosítva az összegyűlt csapadékvíz a surrantóba való bejutása. A kerékpárút csapadékvize a pillérenél kimosódást okoz
3.5	Szegély, járda szerkezete, burkolata	S	5	Só védelmi bevonat erősen kopott, tönkrement, a járdakonzol átázik.
3.6	Pályacsatlakozás	S	4	Útburkolat háttöltések süllyedése, a járdacsatlakozások megsüllyedtek, a csatlakozás botlásveszélyes, a tömítések nem vízzáróak.

4 HÍDTARTOZÉKOK

4.1	Korlátok	S	3	Korláton kezdődő, a talpknál erőteljes korrózió..
4.2	Lépcsők, folyókák	S	4	A négy lépcső közül egyet felújítottak. A többi lépcsőn fagykárak, leválások, élc sorbulások, növényzet benövése tapasztalható, melyek a biztonságos közlekedést nem teszi lehetővé. A lépcső közforgalmat lát el.
4.3	Töltéslezárás	H	3	A támfalak felületei átáznak. Javításuk szükséges.
4.4	Egyéb hídtartozékok	H	3	Közvilágítás: 6 db. Kandelláberek felülete és rögzítő csavarjai több helyen korróziósak.

5 HÍD KÖRNYEZETE

5.1	Kresz-táblák	S	2	A híd alatti egyéb veszélyt jelző tábla egyike matricával szennyezett, a másik oldalán nincs látható figyelmeztető jelzés.
5.2	Közműátvezetés	S	4	A hídfőknél a közműátvezetések környezetében vízfolyások nyomai. Tömítése szükséges. A közműfelfüggesztések korrodáltak.
5.3	Híd alatti tér- és mederállapot	S	3	A pillérvédelem kőburkolata szétbomlott, hiányos, errodálja a rézsút. Kezdődő elfajulás. A kerékpárút csapadékvize a pillérenél kimosódást okoz.
5.4	Hídpálya tisztasága	S	2	Hézagokban és a szegély mellett hordalék.

Híd megnevezése:

BEM utcai PERINT-patak gyalogos-kerékpáros hídja

Szelvénytípus



Törzsszám



A híd főfotói



1. kép: Pályanézet

Kerékpárút a híd egyik végén sem csatlakozik a hídhöz. A két korlát csatlakozásánál kialakult nyílás balesetveszélyes. A csapadékvíz lefolyását szolgáló mélyvonalakban helyi mélypontok tapasztalhatók, melyekben megáll a víz. A hídvégeken lévő 2-2 db víznyelő eltömődött. Az egyik korlátcső mozgás következtében kicsúszott a helyéről.



2. kép: Oldalnézet

A patakmeder rendezett, tisztasága megfelelő.

Főállapot-jellemzők megnevezése	Főosztályzat
1. Alépítmény	3
2. Felszerkezet	2
3. Híd pálya	3
4. Hídtartozékok	4
5. Környezet	1

Összefoglaló hídvizsgálati megállapítások

Beavatkozások sürgőssége:	S
Tervigény:	

Sürgős beavatkozás:

”S”

- Dilatációs hézag takarítása, vízzárás biztosítása.
 - Saruk korrózióvédelme.
 - Pálya szintbeni csatlakozás kiépítése.
 - Kicsúszott korlátelemelek visszahelyezése, megfelelő rögzítések kialakítása.
- Deformálódott elemek kijavítása.
- Surrantók tisztítása, törmelék eltávolítása.



3. kép: Hídvégeken a dilatációk eltömődtek, rajtuk keresztül a csapadék a hídfőkre jut. A dilatációk korróziósak.



4. 5. képek: Eltömődött víznyelő, szennyezett, korrodált dilatáció. Több korlátcső kicsúszott a helyéről. A korlátcsövek kicsúszását semmi nem akadályozza meg.

6. 7. képek: A dilatáción keresztül a víz a hídfőre folyik. A hídfők felülete cementpéphiányos. Hordalék a hídfők felső síkján. A lefolyó víz a sarukat nagymértékben korrodálja. A vízlevezető csövek szintén erősen korrodáltak. Az egyik hídfőnél a surrantóra öntött építési törmelék a vízlevezetést akadályozza.



8. kép: A felszerkezet alsó síkján helyenként leázásnyomok tapasztalhatók.



Híd megnevezése:

BEM utcai PERINT-patak gyalogos-kerékpáros hídja

Szelvénytípus

Törzsszám

--	--	--	--	--	--	--

7	/	5	9
---	---	---	---

ÉVES HÍDVIZSGÁLAT FELMÉRŐ LAPJA

Beavatkozás, javítás, sürgősségi kódjának jelmagyarázata:	
Veszélyes állapot (beavatkozás 1 éven belül):	”V”
Sürgős (beavatkozás 2 éven belül):	”S”
Halasztható (beavatkozás 2 éven túl):	”H”
Nem szükséges beavatkozni:	”N”

Hídelem megnevezése	Javítás sürg. kód	Oszt.	Hídállapot rövid leírása	
1 ALÉPÍTMÉNYEK				
1.1	Alapok		1	Egyenlőtlen süllyedésre utaló jel nincs
1.2	Hídfők, szárnyfalak		2	Hídfő beázik a dilatációnál, betonfelület cementpéphiányos, a hídfők tetején hordalék gyűlt össze.
1.3	Pillérek		1	Megfelelő állapot
1.4	Saruk, csuklók	S	4	Erősen korrodáltak.
2 FELSZERKEZET				
2.1	Főtartó		1	Megfelelő állapot
2.2	Pályatartók		1	Megfelelő állapot
2.3	Pályalemez		2	A felszerkezet alsó síkján helyenként leázásnyomok tapasztalhatók
2.4	Kiegészítő sáv tartószerkezete			

Híd megnevezése:

BEM utcai PERINT-patak gyalogos-kerékpáros hídja

Szelvénytípus

Törzsszám

			--			
--	--	--	----	--	--	--

7	/	5	9
---	---	---	---

Hídelem megnevezése	Javítás sürg. kód	Oszt.	Hídállapot rövid leírása
---------------------	----------------------	-------	--------------------------

3 HÍDPÁLYA

3.1	Hídpálya szigetelés	H	2	Pályalemez alján helyenként mészkiválási foltok, víznyelő környezetében leázás.
3.2	Pályaburkolat		2	Általános állapota jó, a mélyvonalakban helyi mélypontok tapasztalhatók
3.3	Dilatáció	S	2-3	Szennyezett, nem vízzáró, korróziós
3.4	Vízelvezetés	S	3	A víznyelő és Ejtőcsövek erősen korrodáltak. Egyik surrantón építési törmelék ami avízelvezetést akadályozza. A víznyelők eltömődtek.
3.5	Szegély, járda szerkezete, burkolata	H	2	A szegély felülete helyenként fészkes.
3.6	Pályacsatlakozás	S	3	Nincsenek szintbe hozva a hídon lévő pályával, balesetveszélyes.

4 HÍDTARTOZÉKOK

4.1	Korlátok	S	4	Több korlátcső kicsúszott a helyéről, illetve deformálódott.
4.2	Lépcsők, folyókák	S	3	Surrantó tisztítása szükséges.
4.3	Töltéslezárás		1	Megfelelő
4.4	Egyéb hídtartozékok			

5 HÍD KÖRNYEZETE

5.1	Kresz-táblák			
5.2	Közműátvezetés			
5.3	Híd alatti tér- és mederállapot		1	Rendezett
5.4	Hídpálya tisztasága		1	Megfelelő

Híd megnevezése:

KODÁLY ZOLTÁN utcai PERINT-patak közúti hídja

Szelvénytípus

Törzsszám

□	□	□	--	□	□	□
---	---	---	----	---	---	---

7	/	5	2
---	---	---	---

A híd főfotói



1. kép: Pályanézet

A hídon és az úton a járda aszfaltburkolata repedezett, a csapadékvíz a szerkezetbe jut. A csatlakozó útburkolat kátyús, erősen repedezett, a háttöltés megsüllyedt. A híd mindkét végéhez csatlakozó szegélyek hiányosak.



2. kép: Oldalnézet

Szegélyelemek teljesen tönkrementek, a lehulló darabok életveszélyt jelentenek. A szélső gerendákon korróziós lefolyásnyomok, a közműkamra oldalfala teljesen átázott. A korlát korróziós.

Főállapot-jellemzők megnevezése	Főosztályzat
1. Alépitmény	4
2. Felszerkezet	4-5
3. Hídpálya	4-5
4. Hídtartozékok	3
5. Környezet	3-4

Összefoglaló hídvizsgálati megállapítások	
Beavatkozások sürgőssége:	V, S
Tervigény:	X

Sürgős beavatkozás:
„V”
A híd teherbírásának megtartása érdekében a híd felújítása nem halasztható tovább!
A feszített gerendák felfekvésénél jelentkező leázások olyan károsodásokat okoznak a tartószerkezetben, melyek az ott lévő közművezetékek állapotát is veszélyeztetik. (A legjobban károsodott feszített szerkezet a gázvezeték mellett van közvetlenül!)
A szegélyek balesetveszélyes állapota miatt bontásuk 1 éven belül mindenképpen végre kell hajtani. (Részletes állapotleírást a felmérő lap tartalmazza.)



3. 4. képek: A mederben mindkét oldalon kimosódás látható. A felszerkezet gerendáit érő csapadék hatására meszes kiválások, korróziós lefolyásnyomok alakultak ki. Szegélyelemek teljesen tönkrementek, a lehulló darabok életveszélyt jelentenek. Korlátok teljes felületén előrehaladott korrózió.



5. kép: Bal parti hídfőn erős leázások, és betonacél korrózió. A rézsűburkolat több helyen megsüllyedt.



6. kép: A hídfő leázása a feszített gerendák felfekvését is érinti, a nedvesség hatására kialakuló korrózió a gerendák teherbírását veszélyezteti.



7. kép: Közműkamrák beáznak. Közművek burkolata megrongálódott.



8. kép: Közműkamrák erőteljes leázása, korrózió alakult ki.



9. kép: A jobb oldali hídfő jobb állapotú, de már itt is lefolyásnyomok és korróziós betonacélok láthatók. A hídgerendákon helyenként acélkorrózió tapasztalható a kevés betontakarás következtében. A közművek védőburkolata több helyen megbomlott.

10. kép: A burkolat és szegély közötti hézag megtelt hordalékkal, a növényzet kinőtt, a korlát korróziós, a Járdaburkolat repedezett, a víz több helyen megáll.

11. kép: A hídon és az úton a járda aszfaltburkolata repedezett, a csapadékvíz a szerkezetbe jut. A csatlakozó útburkolat kátyús, erősen repedezett, a háttöltés megsüllyedt. A híd mindkét végéhez csatlakozó szegélyek hiányosak. A híd felszínéről a vízelevezetés nem megoldott, nagy része a repedéseken keresztül a háttöltésbe jut.



12. kép: Látható háttöltés süllyedés. A hídvégeken nincs dilatáció kialakítva, ezért a burkolat a teljes útszélességben átrepedt.



Híd megnevezése:

KODÁLY ZOLTÁN utcai PERINT-patak közúti hídja

Szelvénytípus

Törzsszám

□	□	□	--	□	□	□
---	---	---	----	---	---	---

7	/	5	2
---	---	---	---

ÉVES HÍDVIZSGÁLAT FELMÉRŐ LAPJA

Beavatkozás, javítás, sürgősségi kódjának jelmagyarázata:	
Veszélyes állapot (beavatkozás 1 éven belül):	”V”
Sürgős (beavatkozás 2 éven belül):	”S”
Halasztható (beavatkozás 2 éven túl):	”H”
Nem szükséges beavatkozni:	”N”

Hídelem megnevezése	Javítás sürg. kód	Oszt.	Hídállapot rövid leírása
---------------------	-------------------	-------	--------------------------

1 ALÉPÍTMÉNYEK

1.1	Alapok		1	Egyenlőtlen süllyedésre utaló jel nincs.
1.2	Hídfők, szárnyfalak	S	4	A hídfők erősen beáznak, erőteljes betonacél korrózió. Kamrák falain is leázás, betonleválás, acélkorrózió látható. Rézsút lezáró szárnyfalak leáznak.
1.3	Pillérek			
1.4	Saruk, csuklók			

2 FELSZERKEZET

2.1	Főtartó	V	4-5	Szélső tartók oldalán mészkőkiválásos lefolyások. Az előregyártott elemek és a járdaburkolat közötti hézagon keresztül a víz a szélső tartók oldalára és a pályalemez szélére folyik. A hídfők leázása a feszített gerendák felfekvését is érinti, a nedvesség hatására kialakuló korrózió a gerendák teherbírását veszélyezteti! Közbenső tartókon is látszanak ázás nyomok. Némely tartó alsó övén a kengyelek láthatók.
2.2	Pályatartók			
2.3	Pályalemez	S	4	Átázásra utaló jelek vannak, mely betonleválásokat és korróziót eredményez. A pályalemez szélein kialakult erős korrózió a közbenső részek állapotára is utal.
2.4	Kiegészítő sáv tartószerkezete			

Híd megnevezése:

KODÁLY ZOLTÁN utcai PERINT-patak közúti hídja

Szelvénytípus

Törzsszám

			--			
--	--	--	----	--	--	--

7	/	5	2
---	---	---	---

Hídelem megnevezése	Javítás sürg. kód	Oszt.	Hídállapot rövid leírása
---------------------	----------------------	-------	--------------------------

3 HÍDPÁLYA

3.1	Hídpálya szigetelés	S	4-5	A szigetelés a járdáknál –amennyiben készült –tönkrement, a hídfőknél, és a közműkamrák felett tönkrement. Ennek következtében a híd egyes tartószerkezeti elemeinek teherbírása veszélyeztetett.
3.2	Pályaburkolat	S	4	Kátyús, repedezett, foltokban javított.
3.3	Dilatáció	V	5	Nem épült dilatáció. Helyén keresztirányú átrepedések alakultak ki.
3.4	Vízelveztetés	S	4	Víznyelők nincsenek, a felszíni vizek jelentős része a szerkezetbe jut.
3.5	Szegély, járda szerkezete, burkolata	V	5	Előregyártott szegélyelemek tönkrementek, balesetveszélyesek! Az elemek és az ÖA burkolat közötti hézagban kinőtt a fű, a víz befolyik a szélső tartóra. Kopóréteg repedezett, hiányos mélypontokkal tarkított.
3.6	Pályacsatlakozás	S	3-4	Erős háttöltés süllyedés. Csatlakozó útburkolat megsüllyedt, összerpedt.

4 HÍDTARTOZÉKOK

4.1	Korlátok	S	3	Erős korrózió. Festés szükséges. Kifolyási oldali korlát kissé megdőlt hídközépnél.
4.2	Lépcsők, folyókák	H	3	Lépcső szegélye levált, a korróziós betonacél látható.
4.3	Töltéslezárás	S	3	Rézsún lévő előregyártott lapburkolat helyenként megsüllyedt, javítása, fugázása szükséges.
4.4	Egyéb hídtartozékok		2	Posztamensek állapota jó.

5 HÍD KÖRNYEZETE

5.1	Kresz-táblák			
5.2	Közműátvezetés	S	4	Közműkamrák szemetesek, bejáratuk nincs a karbantartás elvégzéséhez, közműcsövek szigetelése megrongálódott. Csatlakozást a hídfőhöz tömítetlen, emiatt a hídfők károsodnak.
5.3	Híd alatti tér- és mederállapot	S	3	Erős kimosódás a híd alatti szakaszon.
5.4	Hídpálya tisztasága	S	3	Erős növényzet a járdák külső szélén. .

Híd megnevezése:

Volt BUCSUI vasúti PERINT-patak gyalogos hídja

Szelvénytípus

 --

Törzsszám

A híd főfotói



1. kép: Pályanézet

Csatlakozó pályaburkolat egyenetlen, botlásveszélyes.



2. kép: Oldalnézet

Acél szerkezetek korróziósak, nincs felületkezelés rajtuk.

Főállapot-jellemzők megnevezése	Főosztályzat
1. Alépitmény	3
2. Felszerkezet	4
3. Híd pálya	4
4. Hídtartozékok	2
5. Környezet	2

Összefoglaló hídvizsgálati megállapítások	
Beavatkozások sürgőssége:	S
Tervigény: technológiai	X

Sürgős beavatkozás:
<p style="text-align: center;">”S”</p> <p>Az előző vizsgálat előírásai még mindig szükségesek:</p> <p>„ Az acél főtartókra helyezett pallózat a híd „pályalemeze”. Erre öntöttaszfalt burkolatot építettek. Az öntött aszfalt nem szigetel teljes mértékben és átázás esetén nem engedi a fa pallók kiszáradását. A pallózat állapota nagymértékben leromlott a legutóbbi vizsgálat óta. A pallók korhadtak, bomlanak. Rendkívül veszélyes, mert a hiányos pallózat felett az aszfalt egy darabig átboltozódik, majd hirtelen beszakadhat. Javaslat: A pallózat és aszfalt elbontása, majd kétrétegű pallózat építése (aszfalt nélkül) vagy vb. pályalemez Acél főtartók tisztítása és felületkezelése.”</p>



3. 4. képek: Az acél tartószerkezetek korróziósak, a fa keresztgerendák és hosszpallók leáznak, korhadnak. A kővel burkolt hídfőn meglepedett növényzet, a fugák kiperegnek. A saruk szintén korróziósak. A csatlakozó részüik megfelelő állapotúak. A vízvető oldallemek (sárga színű) több helyen elmozdultak. A két szélső rácsos acél főtartó végén 2-2 oldalról merevítő faoszlop, nincs felületkezelve, korhadása megindult, az összefogó acélsavarak korrodáltak.



5. kép: Az acéloszlopok feletti keresztgerendák fa alátétjei korhadtak. A hídfő felülete erősen graffitis.



6. kép: A pályacsatlakozás megsüllyedt, botlásveszélyes „lépcső”. A kétoldali korlát állapota stabil, felületkezelése jó.

Híd megnevezése:

Volt BUCSUI vasúti PERINT-patak gyalogos hídja

Szelvénytípus

Törzsszám

			--			
--	--	--	----	--	--	--

7	/	5	0
---	---	---	---

ÉVES HÍDVIZSGÁLAT FELMÉRŐ LAPJA

Beavatkozás, javítás, sürgősségi kódjának jelmagyarázata:	
Veszélyes állapot (beavatkozás 1 éven belül):	”V”
Sürgős (beavatkozás 2 éven belül):	”S”
Halasztható (beavatkozás 2 éven túl):	”H”
Nem szükséges beavatkozni:	”N”

Hídelem megnevezése	Javítás sürg. kód	Oszt.	Hídállapot rövid leírása
1 ALÉPÍTMÉNYEK			
1.1	Alapok	1	Káros süllyedésre utaló jelek nincsenek.
1.2	Hídfők, szárnyfalak	H	Régi vasúti hídfő terméskővel burkolt, kövek közt hézagolás szükséges, növényzet eltávolítása szükséges.
1.3	Pillérek	H	Erősen korrodált acélpillérek.
1.4	Saruk, csuklók	H	Korróziós.
2 FELSZERKEZET			
2.1	Főtartó	S	Erős felületi korrózió.
2.2	Pályatartók	S	Acélszerkezetek korróziósak.
2.3	Pályalemez	S	4-5 A fa keresztgerendák és fa hosszpallók erősen korhadtak a hengerelt aszfalt burkolat alatt. A széleken lévő vízvető lemezek több helyen leváltak.
2.4	Kiegészítő sáv tartószerkezete		

Híd megnevezése:

Volt BUCSUI vasúti PERINT-patak gyalogos hídja

Szelvényszám

Törzsszám

□	□	□	--	□	□	□
---	---	---	----	---	---	---

7	/	5	0
---	---	---	---

Hídelem megnevezése	Javítás sürg. kód	Oszt.	Hídállapot rövid leírása
---------------------	-------------------	-------	--------------------------

3 HÍDPÁLYA

3.1	Hídpálya szigetelés		5	Hiányzik.
3.2	Pályaburkolat	S	3	Helyenként keresztirányú repedések a bhengerelt aszfaltburkolaton.
3.3	Dilatáció		5	Nincs
3.4	Vízelvezetés	S	3	Pályaszerkezet oldalsíkján a vízvetők lemezek több helyen leváltak, a meglévők a fapallóknál tartják bent a csapadékot.
3.5	Szegély, járda szerkezete, burkolata		0	
3.6	Pályacsatlakozás	S	3	Megsüllyedt. A rámpák szinteltéréssel csatlakoznak, az egyik hídvégnél egyenetlen balesetveszélyes burkolat.

4 HÍDTARTOZÉKOK

4.1	Korlátok	H	2	Jó állapotúak, de a hídpálya alatti keresztartói korróziósak.
4.2	Lépcsők, folyókák			
4.3	Töltéslezárás		2	Rézsúk
4.4	Egyéb hídtartozékok			

5 HÍD KÖRNYEZETE

5.1	Kresz-táblák			
5.2	Közműátvezetés			
5.3	Híd alatti tér- és mederállapot	H	2	Enyhén elfajult meder., növényzettel benőtt.
5.4	Hídpálya tisztasága		2	

Híd megnevezése:

CSÓK ISTVÁN utcai PERINT-patak közúti hídja

Szelvénytípus

Törzsszám

□	□	□	--	□	□	□
---	---	---	----	---	---	---

7	/	2	9
---	---	---	---

A híd főfotói



1. kép: Pályanézet

Főállapot-jellemzők megnevezése	Főosztályzat
1. Alépítmény	2/3
2. Felszerkezet	3/4
3. Hídpálya	4
4. Hídtartozékok	4
5. Környezet	3

Összefoglaló hídvizsgálati megállapítások

Beavatkozások sürgőssége:	V, S
Tervigény: (szigetelés)	X



2. kép: Oldalnézet.

A sűrű növényzet miatt a vizsgálat lehetősége is korlátott.

A szárnyfalak oldalfelületét az akácok benőtték, ezért azok megközelíthetetlenek.

Sürgős beavatkozás:

”V”

Korlátok cseréje szükséges!
 Acél korlátelemegek deformálódtak, átkorródáltak. Vasbeton oszlopok tönkrementek, leszakadása várható.
 A korlátnak nincs visszatartási képessége.

”S”

A híd teljes felújítása szükséges:
 - Szabványos korlát
 - Szigetelés
 - Betonfelületek javítása
 - Háttöltés víztelenítése
 A híd 20to teherbírásra épült.
 A híd állapota romlott, a beázás fokozódott.



3. kép



4. kép

A pályaburkolat kialakított lejtése a vízelevezetést nem biztosítja megfelelően. A szegélytövekben nincs ellenesésű ék és rugalmas tömítés, a hézagokban a növényzet megtelepedett. A járda felülete nincs betonvédelemmel ellátva, a szegélybelsőkön még meglévő szögvas korrodált és deformálódott. Ahol az élvédő szögvasak hiányoznak, ott a betonfelület csorbult, a betonacélok több helyen kilátszanak. Az acélkorlát elemein csak korrózió és deformáció látható. A beton korlátoszlop tövében a keresztmetszet legyengült a vasak korrodálódtak ezért bármikor instabillá válnak.



5. kép

Deformálódott korlát, a felületen jelentős korrózióval. A járdafelületen a közmű szabálytalan felfüggesztése látható, amelyet a szerkezet átfúrásával rögzítettek.



6. kép

Málló vasbeton korlát és járdaszegély. A korlát kifelé dől, a gyenge rögzítés miatt bármikor leszakadhat.



7. kép
A sűrű akácok miatt a szárnyfalak nem vizsgálhatók. Előző vizsgálat során repedések voltak rajtuk.



8. kép
A járdakonzolra felfüggesztett közmű a híd karbantartását illetve felújítását akadályozza, mert túl közel van a szerkezethez. A járdakonzolon átfúrt rögzítések mentén a csapadék a szerkezetbe jut, károsodást okozva. A járdakonzolon nincs vízzel kiképzés, ezért a csapadék a konzol alsó síkjára és a felszerkezet aljára csorog.



9. kép
Felsőszerte az alsó síkján több helyen meszes kiválások a tartószerkezetet érő csapadékokra utalnak. Nagy valószínűséggel a szigetelés tönkrement a kocsipályán. A szivárgó ejtőcsöve rövid. A mederbiztosítás megbomlott.



10. kép



11. kép

Szélső főtartók alsó felületén mészkiválás, hiányzó betonrészek, erősen korrodált fõvasak és kengyelek láthatók.



12. kép

A megmaradó betonfedés vastagsága nem felel meg az előírásoknak.



13. kép
Jobb parti hídfő. A hídfő és felszerkezet beázik

A külső szárnyfalsíkok a sűrű és szúrós növényzettől most vizsgálhatatlanok. (Akácos) Előző vizsgálat a szárnyfalakon lévő repedéseket rögzíteni tudta.



14. kép
A háttöltés felől nagy mértékű a hídfők beázása. A híd hátoldalán lévő szigetelés hibás, vagy nincs is. A rövid ejtőcső miatt a víz a bordán folyik le jelentős korróziót okozva.



15. kép
A híd alatti mederben kőszórás védelem van a híd előtti szakaszon védelemként. Ez mostanra kissé megbomlott.
A híd környezete sűrű, tüskés növényzettel benőtt, így annak karbantartása és vizsgálata a rézsűkről nem lehetséges.
A szárnyfalak és azok töltéslezárásai szintén vizsgálhatatlanok.

Híd megnevezése:

CSÓK ISTVÁN utcai PERINT-patak közúti hídja

Szelvényszám

Törzsszám

□	□	□	--	□	□	□
---	---	---	----	---	---	---

7	/	2	9
---	---	---	---

ÉVES HÍDVIZSGÁLAT FELMÉRŐ LAPJA

Beavatkozás, javítás, sürgősségi kódjának jelmagyarázata:	
Veszélyes állapot (beavatkozás 1 éven belül):	”V”
Sürgős (beavatkozás 2 éven belül):	”S”
Halasztható (beavatkozás 2 éven túl):	”H”
Nem szükséges beavatkozni:	”N”

Hídelem megnevezése	Javítás sürg. kód	Oszt.	Hídállapot rövid leírása
---------------------	-------------------	-------	--------------------------

1 ALÉPÍTMÉNYEK

1.1	Alapok		2	Süllyedésre utaló jel nincs.
1.2	Hídfők, szárnyfalak	S	3	Hídfőknél háttöltés felől átázás. A szárnyfalak nem voltak vizsgálhatók. Előző vizsgálat szárnyfalrepedéseket írt le.
1.3	Pillérek			
1.4	Saruk, csuklók			

2 FELSZERKEZET

2.1	Főtartó	S	4	Átázik a végkereszttartó a háttöltés felől. A szélső főtartók alsó felületén a korrózió jelentős, a betonfedés több helyen hiányzik, már a fő vasbetétek is kilátszanak, korróziósak. A meglévő betonfedés mértéke nem elegendő.
2.2	Pályatartók			
2.3	Pályalemez	S	3	Átázik, meszes kiválási foltok láthatók.
2.4	Kiegészítő sáv tartószerkezete	S	3	Járdakonzolok végein nincs vízorrképzés, így a konzol alsó síkjára és a főtartók oldalsíkjára folyik a csapadékvíz. Mész kiválások láthatók a felületeken.

Híd megnevezése:

CSÓK ISTVÁN utcai PERINT-patak közúti hídja

Szelvénytípus

Törzsszám

			--			
--	--	--	----	--	--	--

7	/	2	9
---	---	---	---

Hídelem megnevezése	Javítás sürg. kód	Oszt.	Hídállapot rövid leírása
---------------------	-------------------	-------	--------------------------

3 HÍDPÁLYA

3.1	Hídpálya szigetelés	S	3	Átázások a pályalemeznél és főtartó-hídfő csatlakozásánál. A híd 1928-ban épült így feltételezhető, hogy egyáltalán nem készült szigetelés. A híd szigeteletlensége miatt a tartószerkezetek korróziója egyre nagyobb mértékű.
3.2	Pályaburkolat	S	4	Aszfaltburkolat van ellenék és rugalmas tömítés nélkül.
3.3	Dilatáció		0	
3.4	Vízelvezetés	S	3	Az alsó felületen csepegtetők vannak, melyek felülete korróziós én hosszuk nem megfelelő. A burkolat kiképzése és lejtése nem biztosítja megfelelően a gyors vízelvezetést, így a tartószerkezetbe jut a csapadék.
3.5	Szegély, járda szerkezete, burkolata	S	4	Járda belső éle csorbult és betonacélok váltak láthatóvá az élvédő szögvasak nélküli szakaszon. Az élvédővel „védett” szakaszon az acélfelület deformált és korróziós. A konzolok külső síkján nincs vízorr kialakítás.
3.6	Pályacsatlakozás		2	Megfelelő

4 HÍDTARTOZÉKOK

4.1	Korlátok	S	5	Erősen korrodált állapot, vb. elemek tönkrementek. Deformáció. Nincs visszatartási képessége. 6 helyen horpadt vagy sérült.
4.2	Lépcsők, folyókák		5	Nincs. A híd javítását vagy vizsgálatát nagy mértékben korlátozza a lépcső hiánya.
4.3	Töltéslezárás	S	3	Vizsgálhatatlan a megközelíthetlensége miatt. Előző vizsgálat erodálódott részsüt és sűrű növényzet meglétét írta le.
4.4	Egyéb hídtartozékok			

5 HÍD KÖRNYEZETE

5.1	Kresz-táblák		1	20 to súlykorlátozás
5.2	Közműátvezetés	S	3	Konzolon átfűrt szakszerűtlen felfüggesztés. A cső közelsége akadályozza a híd karbantartását, felújítását.
5.3	Híd alatti tér- és mederállapot		3	Kaszálás, bokorirtás szükséges.
5.4	Hídpálya tisztasága	S	3	Növényzet a szegélyek mellett