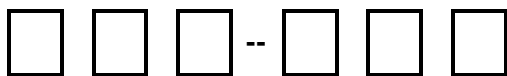


Híd megnevezése:

DEÁK FERENC utcai GYÖNGYÖS-patak közúti híd

Szelvénytípus



Törzsszám



A híd főfotói



1. kép: Pályanézet



2. kép: Alvízi oldalnézet.

Szegély bevonata repedezett, lemálik, növényzet megtelepedett rajta. A korlát fedőfestékrétege erősen hámlik. A kandeláber és ez által a hozzá csatlakozó korlát állékonysága kérdéses.

Főállapot-jellemzők megnevezése	Főosztályzat
1. Alépitmény	2
2. Felszerkezet	4/5
3. Hídpálya	4
4. Hídtartozékok	3
5. Környezet	3

Összefoglaló hídvizsgálati megállapítások	
Beavatkozások sürgőssége:	V, S
Tervigény:	X

Sürgős beavatkozás:
<p>”V” - Statikai felülvizsgálat</p> <p>”S” A híd teljes felújítása/ részleges átépítése szükséges, mely a teljes felszerkezet szigetelését is tartalmazza. A járda alatti szigetelés hiánya statikai problémához vezet.</p> <p>- Meder feliszapolódott</p>



3. kép: A hídvégeken lévő dilatációnak alkalmazott szögacélok korróziósak, hullámosak, rugalmas tömítés nincs.



4. kép: A szegély állapota nagyon rossz, melyet a erős növényzet tovább ront. A közmű közelsége miatt a hídszegély megfelelő felújítása nem lehetséges.



5. kép: A járdák felülete részben öntött aszfalt, részben hengerelt aszfalt. A burkolat nagyrészt repedezett, a mélypontokban megáll a víz. Korlátról hámlik a fedőréteg, az oszloptövek korróziósak. A szegélyek szélén erős növényzet van, mely a szerkezet tönkremenetelét felgyorsítja.



6. kép: A hídszegélyek rossz burkolata és nem megfelelő lejtése miatt a csapadék csak a szerkezet felé tud beszivárogni. A tartós csapadék hatására a tartószerkezet leromlási folyamata felgyorsult.



7. kép: A hídszegélyek külső felületei is erősen leromlott állapotúak, a burkolat összetört és málik. Javításukat, felújításukat a közművek akadályozzák. A csatlakozó részüik megfelelőek.



8. kép: Szélső főtartó alsó felületén a betonfedés több helyen hiányzik, erőteljes mészkő kiválások és átrajzolódó betonacél korrózió látható. A szegélyek külső burkolati rétege több helyen repedezett és elválk a felszerkezettől. A meder feliszapolódott, a látszó hídfelek korróziósak, meszes kiválási foltokkal.



9. 10. 11. képek: A felszerkezet repedezett, a repedéseken keresztül erős mészkő kiválás, korróziós betonacélok láthatók. Kisebb nagyobb felületi részeken a korrodálódó betonacélok a betont is lefeszítették. Jelentős mészkőcsapok láthatók. A hídfők látszó felületei korróziósak, meszes kiválási foltokkal. A hídfőn a felhagyott közműátvezetés nyílásán ázik a hídfő jelentős korróziót okozva.



Híd megnevezése:

DEÁK FERENC utcai GYÖNGYÖS-patak közúti híd

Szelvénytípus

Törzsszám

			--			
--	--	--	----	--	--	--

7	/	0	8
---	---	---	---

ÉVES HÍDVIZSGÁLAT FELMÉRŐ LAPJA

Beavatkozás, javítás, sürgősségi kódjának jelmagyarázata:	
Veszélyes állapot (beavatkozás 1 éven belül):	”V”
Sürgős (beavatkozás 2 éven belül):	”S”
Halasztható (beavatkozás 2 éven túl):	”H”
Nem szükséges beavatkozni:	”N”

Hídtelep megnevezése	Javítás sürg. kód	Oszt.	Hídállapot rövid leírása
----------------------	-------------------	-------	--------------------------

1 ALÉPÍTMÉNYEK

1.1	Alapok		1	Nem látható, süllyedésre utaló jel nincs
1.2	Hídfők, szárnyfalak	H	3	Hídfők háttöltés felől áznak, felületük mész kiválásos. Feltehetően a kiegyenlítő lemezre lehajtott szigetelés tönkrement, vagy nincs is.
1.3	Pillérek			
1.4	Saruk, csuklók			

2 FELSZERKEZET

2.1	Főtartó	V/S	4	Monolit főtartó oldalán előrehaladott cseppkőszerű mész kiválások, A pályalemez alján előrehaladott korrózióval és repedésekkel, hoiányos betonfedéssel..
2.2	Pályatartók			
2.3	Pályalemez			
2.4	Kiegészítő sáv tartószerkezete	V/S	4-5	Cseppköves átázott hossztartók, járdakonzol lemeze, befollyási oldalon levált betonfedés, elkorrodált betonacél. Vízorrr nincs kialakítva.

Híd megnevezése:

DEÁK FERENC utcai GYÖNGYÖS-patak közúti híd

Szelvényszám

Törzsszám

□	□	□	--	□	□	□
---	---	---	----	---	---	---

7	/	0	8
---	---	---	---

Hídelem megnevezése	Javítás sürg. kód	Oszt.	Hídállapot rövid leírása
---------------------	-------------------	-------	--------------------------

3 HÍDPÁLYA

3.1	Hídpálya szigetelés	S	4-5	Szélső hossztartók és a járdalemez átázik a kiemelt szegély alatt. Szigetelés nincs. Szegélytőben a burkolat és a szögacél találkozásánál teljes hosszban üreg látható, amin a víz átfolyik a szerkezetre. A kiegyenlítő lemezre lehajtott szigetelés tönkrement (vagy nincs is), ezért ázik a hídfő.
3.2	Pályaburkolat	S	3	Néhány repedés megnyílt. A felszerkezet végén lévő szögacélt részben átaszfalozták. Nincs öntött aszfalt sáv és rugalmas tömítés. Mélyvonal a szegélytőben van kialakítva, ahonnan a szerkezetre folyik a víz.
3.3	Dilatáció	S	4	Hídvégeken korrodálódó acélszelvény képezi a dilatációt
3.4	Vízelvezetés	S	4	Nem megfelelő, a szegélyek tövébe folyik a csapadék, és onnan a szerkezetbe. Híd előtt és után nincs víznyelő.
3.5	Szegély, járda szerkezete, burkolata	S	4-5	A megmaradt öntött aszfalt felületek rossz minőségűek, Hálószerűen repedezettek, a mélypontokban megáll a víz. A felújított részek hengerelt aszfaltja nem vízzáró. A szegélyek külső síkja rossz állapotú, a betonkéreg leválik, a korlát alatti betonhiányos részen erős növényzet telepedett meg.
3.6	Pályacsatlakozás	H	2	Repedezett, a kiöntések újra megnyíltak.

4 HÍDTARTOZÉKOK

4.1	Korlátok	H	3	Jelentős korrózió.
4.2	Lépcsők, folyókák	H	3	Nincs
4.3	Töltéslezárás	H	2	Megfelelő állapotú részü.
4.4	Egyéb hídtartozékok	S	3	Korrodált élvédő szögacél ok. A kandeláber és ez által a hozzá csatlakozó korlát állékonysága kérdéses.

5 HÍD KÖRNYEZETE

5.1	Kresz-táblák		1	20to össztömeg korlátozás
5.2	Közműátvezetés	S	4	A hídfő közműátvezetési tömítetlenek, az alépítményen jelentős korróziót okoz. A közeli közművektől a híd oldala nem fenntartható, a felújítást nem lehet megfelelően elvégezni.
5.3	Híd alatti tér- és meder-állapot	H	3	Meder feliszapolódott, növényzettel benőtt.
5.4	Hídpálya tisztasága	S	3	Erős növényzet a szegély külső szélén.

Híd megnevezése: **MARKUSOVSKY utcai GYÖNGYÖS-patak közúti híd**

Szelvénytípus

Törzsszám

□	□	□	--	□	□	□
---	---	---	----	---	---	---

7	/	0	7
---	---	---	---

A híd főfotói



1. kép: Pályanézet

A híd burkolata és a csatlakozó burkolatok nagyon rossz állapotban vannak.



2. kép: Alvízi oldalnézet.

A híd oldalán korróziós lefolyások, betonhámlások, korróziós betonacélok és élvédő szögacél láthatók. A kandeláber elektromos szekrény ajtaja hiányzik.

Főállapot-jellemzők megnevezése	Főosztályzat
1. Alépítmény	3
2. Felszerkezet	5
3. Híd pálya	5
4. Hídtartozékok	3
5. Környezet	4

Összefoglaló hídvizsgálati megállapítások	
Beavatkozások sürgőssége:	V, S
Tervigény: készült felújítási terv	VAN

Sürgős beavatkozás:
<p>„V”</p> <p>- A híd felújításáról már készült terv.</p> <p>- A híd mielőbbi teljes felújítása szükséges annak érdekében, hogy teherbírési probléma ne következzen be. (A felszerkezet teljes felületét szigetelni kell, a járdát is. A szigetelést le kell hajtani a kiegyenlítő lemezre.)</p> <p>- Betonszerkezetek helyreállítása</p> <p>- Meder rendezése, mederburkolat</p> <p>„S”</p> <p>A hídfelújítástól függetlenül a vízközmű eltávolítása (rögzítése) mielőbb szükséges.</p>



3. kép: A hírhoz csatlakozó járda rossz állapotú. Balesetveszélyes. A dilatáció körül a burkolat erősen repedezett, megsüllyedt, a hídszélen a növényzet megtelepedett. Akna fedlap megsüllyedt.



4. kép: A szegély szögacél alatti résen a csapadékvíz és a jégtelenítő só a szerkezetbe jut.



5. kép: A dilatáció környezetében az aszfaltburkolat erősen repedezett. A dilatációként szolgáló szögvas megsüllyedt és korróziós felületű, környezete tömítetlen, a csapadékvíz a szerkezetbe jut.



6. kép: A híd oldalán korróziós lefolyások, betonhámítások, korróziós betonacélok és élvédő szögacél láthatók. A kandeláber elektromos szekrény ajtaja mindkét korlátvégen hiányzik. A hídfő tövében a növényzet megtelepedett.



6. 7. kép: A korlátból hámlik a bevonat, az oszlopok rögzítése néhány helyen hiányos, a szegély szélén erős növényzet telepedett meg, mely elősegíti a csapadék lejutását a szerkezetbe.



8. kép: Háttöltés felől jelentős mértékű ázás, melyet a hídfőkön képzett tömítetlen közműátörések elősegítenek. Felszerkezeti repedések mentén jelentkező mészkiválások és ázások a szigetelés hiányára utalnak, a tartószerkezet meggyengült.



9. 10. kép: A befolyási oldal szélső főtartója és járdaszerkezete nagyon rossz állapotban van. Teherbírás szempontjából veszélyeztetett. A szerkezet betonhiányos, betonacélok korróziója előrehaladott, több betonacél már elszakadt. A beton és a betonacélok kézzel szinte bonthatók. A járda alatti szerkezet repedésekkel teli, és a repedések vonalában mészkőcsapok korróziós foltok alakultak ki. A felszerkezet alatt futó vízvezeték rögzítései elszakadtak, a vezeték belóg az ürszelvénybe, helyzete instabil. **Sürgős beavatkozást igényel.** A vízvezeték védőburkolata megrongálódott.



11. 12. képek: Befolyási oldalon a járdaszerkezet repedésein erőteljes mészkőcsapok képződtek. A kocspálya alatti részen szintén leázások, mészkőcsapok, betonhiányos felületek, korróziós leválások alakultak ki. A vízvezeték felfüggesztései elszakadtak, lásd a 9. 10. képeknél leírtakat.



A hídfőn erőteljes lázások nyomai. A mederben hordalék lerakódás alakult ki, a sodorvonal a befolyási oldalon jobbra, a kifolyási oldalon balra tolódott el.



13. kép: Kifolyási oldalon a szélső hossztartó betonhiányos, acélbetétek részben elszakadtak, a betonfelület hiányos, korrózió jelentős mértékű.



Híd megnevezése: **MARKUSOVSKY utcai GYÖNGYÖS-patak közúti híd**

Szelvénytípus

Törzsszám

--	--	--	--	--	--	--

7	/	0	7
---	---	---	---

ÉVES HÍDVIZSGÁLAT FELMÉRŐ LAPJA

Beavatkozás, javítás, sürgősségi kódjának jelmagyarázata:	
Veszélyes állapot (beavatkozás 1 éven belül):	”V”
Sürgős (beavatkozás 2 éven belül):	”S”
Halasztható (beavatkozás 2 éven túl):	”H”
Nem szükséges beavatkozni:	”N”

Hídtelep megnevezése	Javítás sürg. kód	Oszt.	Hídállapot rövid leírása
----------------------	-------------------	-------	--------------------------

1 ALÉPÍTMÉNYEK

1.1	Alapok		1	Nem látható, süllyedésre utaló jel nincs
1.2	Hídfők, szárnyfalak	S	3	Hídfők háttöltés felől áznak, felületük mészkiválásos. Feltehetően a kiegyenlítő lemezre lehajtott szigetelés tönkrement, vagy nincs is. Beázás a közműátöréseknél is
1.3	Pillérek			
1.4	Saruk, csuklók			

2 FELSZERKEZET

2.1	Főtartó	S	4-5	A kocsi pályá alatti részen leázások, mészkőcsapok, betonhiányos felületek, korróziós leválások alakultak ki. A régóta tartó kedvezőtlen folyamatok miatt a leromlási folyamat felgyorsuló tendenciájú.
2.2	Pályatartók			
2.3	Pályalemez			
2.4	Kiegészítő sáv tartószerkezete	V	5	A szegélykonzol teljes egészében átázik, a beton korrodált. A szegély oldalán lefolyik a víz, vízzor nincs. Ennek következménye, hogy a szegély széle alatti hosszbordák alsó felületén már veszélyes mértékű a korrózió. A beton mállik, a betonacélok korrodáltak, rajtuk leveles rozsdá, így keresztmetszetük csökkent. Kengyelek néhány helyen már elszakadtak. Több helyen a betonfedés megszűnt, így teherbírása kétséges.

Híd megnevezése: **MARKUSOVSKY utcai GYÖNGYÖS-patak közúti híd**

Szelvénytípus

Törzsszám

□	□	□	--	□	□	□
---	---	---	----	---	---	---

7	/	0	7
---	---	---	---

Hídelem megnevezése	Javítás sürg. kód	Oszt.	Hídállapot rövid leírása
---------------------	-------------------	-------	--------------------------

3 HÍDPÁLYA

3.1	Hídpálya szigetelés	V	5	A járdakonzolok szigeteletlenek, a kocsi pályán a szigetelés tönkrement. A szegély mellett van a mélyvonal, az itt lévő hézagon át a víz a felszerkezetbe folyik. A kiegyenlítő lemezre lehajtott szigetelés tönkrement (vagy nincs is), ezért áznak a hídfők.
3.2	Pályaburkolat	S	4-5	Kocsi pályája burkolata repedezett, mélyedésekkel teli öntött aszfalt. Mélyvonal az élvédő szögacélnál húzódik, így a csapadék akadálytalanul jut a szerkezetbe a tömítetlen hézagon keresztül.
3.3	Dilatáció	S	4-5	Dilatációként acél szögvas van beépítve. A csapadék a szerkezetbe jut ezen a helyen.
3.4	Vízvezetés	S	4	Szegélyek mellett gyűlik össze a víz. Surrantó, víznyelő nincs.
3.5	Szegély, járda szerkeze- te, burkolata	S	4-5	A járda ÖA burkolata hálósan repedezett, az élvédő szög- acélok mellett több cm-es rés, a hézagokból kinőtt a fű.
3.6	Pályacsatlakozás	S	3	A járdacsatlakozásokat egy kivételével javították, A befolyási oldal járdacsatlakozás továbbra is rossz állapo- t. Az úton ráaszfaltozással javított süllyedés mindkét olda- lon.

4 HÍDTARTOZÉKOK

4.1	Korlátok	S	3	Egyedi csőkorlát. Felületük hámlik, tartóoszlopok néme- lyike instabil.
4.2	Lépcsők, folyókák	H	3	Nincs
4.3	Töltéslezárás	H	3	Helyenként terméskő burkolat, melyet a növényzet befed.
4.4	Egyéb hídtartozékok	S	4	Élvédő szögacél korrodált. A 4 db kandeláberből 3 db-nál a közműszekrények nyitottak. A kandeláberek állapota le- romlott, a befolyás-jobb oldali különösen.

5 HÍD KÖRNYEZETE

5.1	Kresz-táblák			
5.2	Közműátvezetés	V	4	A felszerkezet alatt futó vízvezeték rögzítései elszakadtak, a vezeték belóg az űrszelvénybe, helyzete instabil. A híd- főknél tömítetlen közműátvezetések vannak.
5.3	Híd alatti tér- és meder- állapot	S	5	Tönkrement bukolat, jelentős feliszapolódás, elfajulás. Rendezetlen és szennyezett. Sodorvonal a befolyásnál jobb oldalra, a kifolyási oldalon bal oldalra tolódott. Meder rendezés és mederburkolat szükséges.
5.4	Hídpálya tisztasága	S	3	Járdák külső szélein erős növényzet jelent meg.

Híd megnevezése:

Dr. István Lajos körúti GYÖNGYÖS közúti híd
volt: HORVÁTH BOLDIZSÁR körúti GYÖNGYÖS közúti híd

Szelvénytípus

 --

Törzsszám

 /

A híd főfotói



1. kép: Pályanézet

A híd burkolata és a hozzá csatlakozó burkolatok nagyon rossz állapotban vannak.



2. kép: Felvízi oldalnézet

Csatlakozó támfalrészén erős növényzet, mederben elfajulás nincs.

Főállapot-jellemzők megnevezése	Főosztályzat
1. Alépítmény	3
2. Felszerkezet	4
3. Hídpálya	4-5
4. Hídtartozékok	3
5. Környezet	3

Összefoglaló hídvizsgálati megállapítások

Beavatkozások sürgőssége:	V
Tervigény:	X

Sürgős beavatkozás:

„V”

Statikai felülvizsgálat.

A híd teljes felújítása szükséges, mely a teljes felszerkezet szigetelését is tartalmazza.

A járda és a kocsipálya csatlakozása mentén a felszerkezet kilyukadt, a jelentős korrózió miatt.
Ez statikai problémához vezet.

A szélső bordákon, konzolokon, de a vasbeton lemez alsó felületén is kilátszanak sok helyen a kengyelek, de már a fővasalás is.



3. 4. képek: A híd aszfaltburkolata mindenhol rossz állapotú, repedezett, kátyús, a mélypontokban megáll a víz és beszivárog a szerkezetbe. A járdacsatlakozások közül hármat javítottak, a negyedik elhanyagolt, balesetveszélyes. A csatlakozó útburkolatok rossz minőségűek, a háttöltések megsüllyedtek. Az élvédő szögvasak és a korlátok korróziósak. A posztamensek műkö bevonata több helyen repedezett.

A hídvégeken nincs dilatáció, a csatlakozásoknál az aszfaltburkolat megrepedt.





5. 6. 7. képek: A híd oldalán korróziós lefolyások, betonhámítások, korróziós betonacélok, cementpép hiányos felület, korróziós acélkorlát látható. A rézsűburkolat elemei kimozdultak.



8. kép:

A járda szélső főtartóján korrodált betonacélok, betonfedési hiány, a járdalemezen keresztirányú átrepedések meszes kiválással.

A közműátvezetés tömítetlen, a hídfő ezen keresztül is ázik.



9. kép:

A rézsűburkolat alsó része nagy mértékben megbomlott, kimozdultak a helyükről.

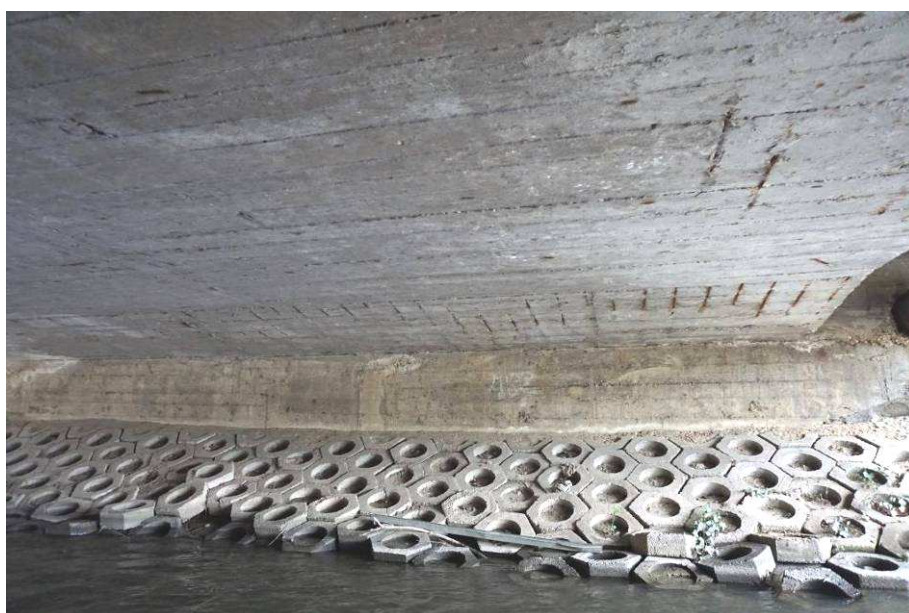
A szegély tövében koncentráltan lejutó csapadékvíz áztatja a szerkezetet, betonleválásokat, acélkorróziót idéz elő.



10. kép:

A hídfőn meszes lefolyásnyomok, amely a hídvégeken lévő szigetelés tönkremenetelére utal.

A felszerkezet alsó síkján nagy számban látható korróziós betonacélok.





11. 12. kép: Kifolyási oldal szegélygerendán a leázások következtében nagy fokú betonleválás, acélkorrózió figyelhető meg. A járda alatti lemezen keresztirányú repedések, meszes kiválásokkal. A felszerkezet ezen az oldalon is koncentráltan leázik. A közmű szabálytalan átvezetése miatt a hídvizsgálat és a felszerkezet javítása ellehetetlenül. A csővezetékek rögzítései korrodáltak, hiányosak.



13. kép: A bal oldali hídfő felülete cementpéphiányos, meszes leázási foltokkal. A felszerkezeten itt is a korróziós betonacélok mutatkoznak, melyek a betonfedést továbbra is lerepesztik. A felszerkezeten leázásnyomok is mutatkoznak, amely a szigetelés hibájára utal.

Híd megnevezése: **HORVÁTH BOLDIZSÁR körúti GYÖNGYÖS közúti híd**

Szelvénytípus

Törzsszám

□	□	□	--	□	□	□
---	---	---	----	---	---	---

7	/	0	6
---	---	---	---

ÉVES HÍDVIZSGÁLAT FELMÉRŐ LAPJA

Beavatkozás, javítás, sürgősségi kódjának jelmagyarázata:	
Veszélyes állapot (beavatkozás 1 éven belül):	”V”
Sürgős (beavatkozás 2 éven belül):	”S”
Halasztható (beavatkozás 2 éven túl):	”H”
Nem szükséges beavatkozni:	”N”

Hídtelep megnevezése	Javítás sürg. kód	Oszt.	Hídállapot rövid leírása	
1 ALÉPÍTMÉNYEK				
1.1	Alapok	1	Süllyedésre utaló jel nincs.	
1.2	Hídfők, szárnyfalak	S	4	Hídfők mészkiválások, a kifolyási bal oldalon betonfedési hiány és a látszódo betonacélok korrodáltak. Közműátörések szakszerűtlenek, a tömítés hiányában a hídfőre csorog a víz a háttöltésből.
1.3	Pillérek			
1.4	Saruk, csuklók			

2 FELSZERKEZET				
2.1	Főtartó	S	3-4	A felszerkezet alsó síkján nagy számban látható korróziós betonacélok. Mindkét oldalán jelentős lázások mutatkoznak, ami az alsó sarkokon betonleválásokat és acélkorróziót eredményez.
2.2	Pályatartók			
2.3	Pályalemez			
2.4	Kiegészítő sáv tartószerkezete	S	4-5	A szegélykonzol teljes egészében átázik, a beton korrodált. A szegély oldalán lefolyik a víz, vízzor nincs. Ennek következménye, hogy a szegély széle alatti hosszabrdák alsó felületén már jelentős a korrózió. Kílátszanak a betonacélok. Az alvizi oldalon lévő bordán repedés. A vasbeton lemezek keresztiányú repedések meszes lefolyásokkal.

Híd megnevezése: **HORVÁTH BOLDIZSÁR körüti GYÖNGYÖS közúti híd**

Szelvényszám

Törzsszám

--	--	--	--	--	--	--

7	/	0	6
---	---	---	---

Hídelem megnevezése	Javítás sürg. kód	Oszt.	Hídállapot rövid leírása
---------------------	-------------------	-------	--------------------------

3 HÍDPÁLYA

3.1	Hídpálya szigetelés	S	4-5	Szigetelés nincs, vagy tönkre ment. A járdakonzolok biztosan szigeteletlenek. Szegély mellett van a mélyvonal, a szegélyt védő szögacél alatti hézagon át a víz a felszerkezetbe folyik.
3.2	Pályaburkolat	S	4-5	Kopóréteg néhol repedezett, kátyús, rossz állapotú.
3.3	Dilatáció	S	4	Nincs kialakítva.
3.4	Vízelvezetés	S	4-5	A sok mélypontban megáll a víz és a felszerkezet felé folyik el.
3.5	Szegély, járda szerkezete, burkolata	S	4	A beton járda felülete kissé fészkes, kopik. Korrodált élvédő szögacélok.
3.6	Pályacsatlakozás	S	4	Útburkolat repedezett, kátyús, megsüllyedt. A járdacsatlakozások közül három javított, egy meg rossz állapotú.

4 HÍDTARTOZÉKOK

4.1	Korlátok	S	4	Korlátok felületén erős korrózió. Posztamensek felületén repedések.
4.2	Lépcsők, folyókák	H	3	Nincs
4.3	Töltéslezárás	H	3	Befolyási jobb oldalon a csatlakozó kőtámfal fugahiányos.
4.4	Egyéb hídtartozékok	H	3	Élvédő szögacélok korrodáltak.

5 HÍD KÖRNYEZETE

5.1	Kresz-táblák			
5.2	Közműátvezetés	S	3	A kifolyási oldalon a közmű szabálytalan átvezetése miatt a hídvizsgálat és a felszerkezet javítása ellehetetlenül. A csővezeték rögzítései korrodáltak, hiányosak. A közműátvezetések tömítetlenek, a hídfők leázását fokozzák.
5.3	Híd alatti tér- és mederállapot	H	3	Betonsejtes, helyenként süllyedt. Alsó sorokat a víz kimozdította és a mederbe csúsztak.
5.4	Hídpálya tisztasága		2	Megfelelő

Híd megnevezése:

Dr. SZABOLCS ZOLTÁN úti gyalogos híd

Szelvénytípus:

Törzsszám

□ □ □ -- □ □ □

□ 7 □ / □ 4 □ 4 □

A híd főfotói



1. kép: Pályanézet.

Csatlakozó burkolat megfelelő, kissé repedezett.



2. kép: Oldalnézet.

Meder állapota megfelelő. Az acéltartók a felfekvéseknél erősen korróziósak, a többi részen megfelelőek.

Főállapot-jellemzők megnevezése	Főosztályzat
1. Alépítmény	3
2. Felszerkezet	3
3. Hídpálya	3
4. Hídtartozékok	3
5. Környezet	2

Összefoglaló hídvizsgálati megállapítások	
Beavatkozások sürgőssége:	S
Tervigény:	

Sürgős beavatkozás:
"S"
<ul style="list-style-type: none"> - Feltétlen szükséges a dilatációk javítása, a beázás megszüntetése, a saruk, tartóvégek korrózióvédelme. - Hídpálya bevonatának javítása. - Korlátok korrózióvédelme. - A korlátalpak környezetében a csorbulások, a bevonat javítása.

3. kép:

Hídvégeken a dilatációs hézag tömítetlen, rajtuk keresztül a hídfőkre és az acélgerendákra folyik a csapadék.

A korlát csomópontjai korróziósak és talpai korróziósak.

Csatalakozó burkolat megfelelő, kissé repedezett.



4. kép:

Hídfő, saru, tartó korróziós felületek.

Korrodált korláttalp és lábléc.



5. kép:

A hídfőn korróziós lefolyások, fészkés betonfelület látható. A meder burkolatlan, kisebb kimosódások láthatók. A felszerkezet betonfelülete száraz, ép. Az acélgerendák a felfekvések kivételével megfelelő állapotúak.



Híd megnevezése:

Dr. SZABOLCS ZOLTÁN úti gyalogos híd

Szelvénytípus

Törzsszám

□	□	□	--	□	□	□
---	---	---	----	---	---	---

7	/	4	4
---	---	---	---

ÉVES HÍDVIZSGÁLAT FELMÉRŐ LAPJA

Beavatkozás, javítás, sürgősségi kódjának jelmagyarázata:	
Veszélyes állapot (beavatkozás 1 éven belül):	"V"
Sürgős (beavatkozás 2 éven belül):	"S"
Halasztható (beavatkozás 2 éven túl):	"H"
Nem szükséges beavatkozni:	"N"

Híd megnevezése	Javítás sürg. kód	Oszt.	Hídállapot rövid leírása
-----------------	-------------------	-------	--------------------------

1 ALÉPÍTMÉNYEK

1.1	Alapok		1	Nem látható, egyenlőtlen süllyedésre utaló jel nincs
1.2	Hídfők, szárnyfalak	H	2	Hídfőkön szárnyfalakon fészkes a beton
1.3	Pillérek			
1.4	Saruk, csuklók	S	3-4	Erős korrózió, szennyeződés a saru környezetében

2 FELSZERKEZET

2.1	Főtartó	S	3-4	A tartók végénél jelentős korrózió
2.2	Pályatartók			
2.3	Pályalemez	H	2	A pályalemez alsó felülete száraz, ép. Korlátalpak környezetében betonleválások, korrózió. A vb. lemezevén sarokrepedés.
2.4	Kiegészítő sáv tartószerkezete			

Híd megnevezése:

Dr. SZABOLCS ZOLTÁN úti gyalogos híd

Szelvényszám

Törzsszám

			--			
--	--	--	----	--	--	--

7	/	4	4
---	---	---	---

Hídelem megnevezése	Javítás sürg. kód	Oszt.	Hídállapot rövid leírása
---------------------	-------------------	-------	--------------------------

3 HÍDPÁLYA

3.1	Hídpálya szigetelés	S	2-3	Bevonaton lokális sérülések, főleg a korláttalpak környékén
3.2	Pályaburkolat			-
3.3	Dilatáció	S	4	Dilatáció nincs.
3.4	Vízvezetés			
3.5	Szegély, járda szerkezete, burkolata			
3.6	Pályacsatlakozás	H	2	Csatalakozó burkolat megfelelő, kissé repedezett

4 HÍDTARTOZÉKOK

4.1	Korlátok	S	3	Korrózió előrehaladott, különösen a korláttalpak környezetben
4.2	Lépcsők, folyókák			Nincs
4.3	Töltéslezárás			
4.4	Egyéb hídtartozékok			

5 HÍD KÖRNYEZETE

5.1	Kresz-táblák			
5.2	Közműátvezetés			
5.3	Híd alatti tér- és mederállapot	H	2	A meder burkolatlan, kisebb kimosódások láthatók.
5.4	Hídpálya tisztasága		1	Megfelelő

Híd megnevezése:

PARAGVÁRI utcai GYÖNGYÖS-patak gyaloghíd

Szelvénytípus

□	□	□	--	□	□	□
---	---	---	----	---	---	---

Törzsszám

7	/	4	9
---	---	---	---

A híd főfotói



1. kép: Pályanézet

Az aszfalt mélyedéseiben megáll a víz.
A szegélytőben/hídszélén felhalmozódott hordalék.



2. kép: Felvízi oldalnézet.

A tartószerkezet megfelelő állapotú. A meder szintén megfelelő állapotú. A korlátvégek kiképzése nem megfelelő.

Főállapot-jellemzők megnevezése	Főosztályzat
1. Alépitmény	2
2. Felszerkezet	2-3
3. Hídpálya	3
4. Hídtartozékok	2-3
5. Környezet	2-3

Összefoglaló hídvizsgálati megállapítások	
Beavatkozások sürgőssége:	S
Tervigény:	

Sürgős beavatkozás:
”S”
<ul style="list-style-type: none"> - Acélszerkezetek tisztítása, mázolása. - Növényzet eltávolítása. - Dilatáció javítása/kiöntése. - Szabványos korlát kialakítása.

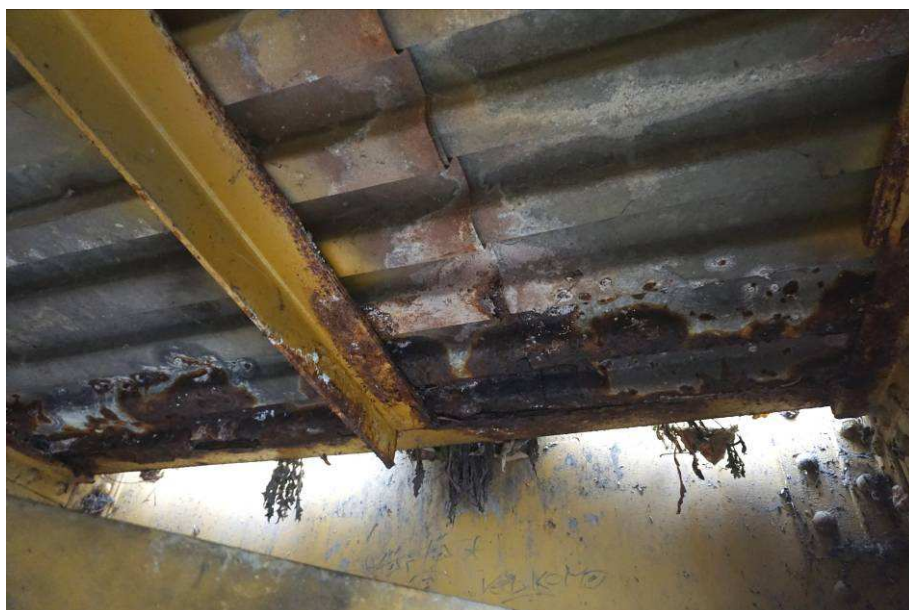
3. kép:

A közművek közelsége a hídszemlét, karbantartást és esetleges hídfelújítást akadályozza. A felfüggesztések jó állapotúak. A híd közvetlen közelében fa nőtt ki.



4. 5 kép:

A felszerkezet szélein erős átázási nyomok, acélkorrózió a trapézlemezen. Az acél tartószerkezet jó állapotú, helyenként kisebb korróziós foltokkal jellemzően a hídszéleken. A kőből készült hídfők fugázata hiányos.



Híd megnevezése:

PARAGVÁRI utcai GYÖNGYÖS-patak gyaloghíd



6. 7. képek: Leíratot lásd a 4.5. képeknél.



Híd megnevezése:

PARAGVÁRI utcai GYÖNGYÖS-patak gyaloghíd

Szelvénytípus

Törzsszám

□	□	□	--	□	□	□
---	---	---	----	---	---	---

7	/	4	9
---	---	---	---

ÉVES HÍDVIZSGÁLAT FELMÉRŐ LAPJA

Beavatkozás, javítás, sürgősségi kódjának jelmagyarázata:	
Veszélyes állapot (beavatkozás 1 éven belül):	”V”
Sürgős (beavatkozás 2 éven belül):	”S”
Halasztható (beavatkozás 2 éven túl):	”H”
Nem szükséges beavatkozni:	”N”

Hídtelep megnevezése	Javítás sürg. kód	Oszt.	Hídállapot rövid leírása	
1 ALÉPÍTMÉNYEK				
1.1	Alapok		1	Süllyedésre utaló jel nincs
1.2	Hídfők, szárnyfalak	H	2-3	A hídfő fugái hiányosak. Rozsdás lefolyások láthatók.
1.3	Pillérek			
1.4	Saruk, csuklók	H	2	Sarukon korrózió. Saruk környéke szennyezett, tisztítandó.
2 FELSZERKEZET				
2.1	Főtartó		2	Nyomokban korrózió, főleg az alsó övlemezeken.
2.2	Pályatartók	H	2-3	Kereszttartókon a pályalemez széleken lecsorgó csapadék miatt elindult korrózió.
2.3	Pályalemez	H	3	A benmaradó acél zsaluzat több helyen erősen korrodált. Ebből következik, hogy a felette lévő pályalemez is átázik.
2.4	Kiegészítő sáv tartószerkezete			

Híd megnevezése:

PARAGVÁRI utcai GYÖNGYÖS-patak gyaloghíd

Szelvényszám

Törzsszám

			--			
--	--	--	----	--	--	--

7	/	4	9
---	---	---	---

Hídelem megnevezése	Javítás sürg. kód	Oszt.	Hídállapot rövid leírása
---------------------	-------------------	-------	--------------------------

3 HÍDPÁLYA

3.1	Hídpálya szigetelés	H	3	felszerkezet átázik. Nincs információnk arról, hogy van-e szigetelés.
3.2	Pályaburkolat	H	3	Repedezett ÖA burkolat. A burkolaton megáll a víz. Szélső főtartók mellett mindkét oldalon a növényzet megtelepedett.
3.3	Dilatáció	S	3	Megnyílt irányított repedések, rugalmas kiöntés szükséges.
3.4	Vízelvezetés	H	3	A víz a burkolatról a szerkezet oldalán folyik le.
3.5	Szegély, járda szerkezete, burkolata			
3.6	Pályacsatlakozás		2	Megfelelő

4 HÍDTARTOZÉKOK

4.1	Korlátok	S	3	Korlát a végeken nincs lezárva, nincs osztóléc, (Nem szabványos).
4.2	Lépcsők, folyókák	H	3	Lépcső nincs
4.3	Töltéslezárás		2	Megfelelő.
4.4	Egyéb hídtartozékok			

5 HÍD KÖRNYEZETE

5.1	Kresz-táblák			
5.2	Közműátvezetés		2	Közművek közelsége a hídvizsgálatot, karbantartást esetleges felújítást akadályozza.
5.3	Híd alatti tér- és mederállapot		3	Rendezett, burkolat nincs.
5.4	Hídpálya tisztasága	S	3	Főtartók melletti növényzet és hordalék eltávolítása szükséges.

Híd megnevezése:

SZÓFIA utcai GYÖNGYÖS-patak közúti híd

Szelvényszám

Törzsszám

□	□	□	--	□	□	□
---	---	---	----	---	---	---

7	/	0	5
---	---	---	---

A híd főfotói



1. kép: Pályanézet



2. kép: Oldalnézet

Szegélyen repedések vannak, a beton morzsalékos, a betonacélok kilátó felületei korróziósak. A szegélyborda alsó felén erős betonleválás, acélkorrózió. A növényzet benőtte a mederoldalt.

Főállapot-jellemzők megnevezése	Főosztályzat
1. Alépitmény	3
2. Felszerkezet	4
3. Hídpálya	4
4. Hídtartozékok	3
5. Környezet	3

Összefoglaló hídvizsgálati megállapítások	
Beavatkozások sürgőssége:	V, S
Tervigény:	X

Sürgős beavatkozás:
„V”
Alvizi járda végén az élvédő szögvas elvált a betontól. Balesetveszélyes!
”S”
- Burkolat és szigetelés csere.
Előző vizsgálat alapján:
- Vasbeton tartószerkezet javítása
- Vizsgáló lépcső pótlása
- A híd vizsgálhatóságának biztosítása a telekhatárok tisztázásával.



3. kép: Aszfaltburkolat vízáteresztő, az élvédő szögacél levált. Balesetveszélyes a járdacsatlakozás. A szárnyfal betonteteje és a járda-aszfalt betonja erősen málik. A második korlátoszlop a „levegőben lóg”.



4. kép: A híd útburkolatának öntött aszfaltja erősen repedezett, nyomvályús. A hídvégek burkolata is rossz állapotú, a kiöntések környezete repedezett, a háttöltések megsüllyedtek. A nyílásokon keresztül a csapadék a szerkezetbe jut.



5. 6. képek: A szegély élvédő szögacéljai korróziósak, deformálódtak, a szegély tövében tömítés nem megfelelő, a víz a szerkezetbe jut. A csatlakozó járda aszfaltja morzsalékos, szegélye hiányos, nem egy szintben csatlakozik a híddal, balesetveszélyes. A háttöltés megsüllyedt. A korláttalpakon kezdődő korróziós nyomok. Befolyási oldal.



7. 8. képek: A híddal csatlakozó lépcső bevonata nagy felületen levált. A járdacsatlakozásnál megjelent a növényzet. A korlátra erősen ránőtt a futónövényzet. Kifolyási oldal.

Híd megnevezése:

SZÓFIA utcai GYÖNGYÖS-patak közúti híd

Szelvényszám

Törzsszám

□	□	□	--	□	□	□
---	---	---	----	---	---	---

7	/	0	5
---	---	---	---

ÉVES HÍDVIZSGÁLAT FELMÉRŐ LAPJA

Beavatkozás, javítás, sürgősségi kódjának jelmagyarázata:	
Veszélyes állapot (beavatkozás 1 éven belül):	”V”
Sürgős (beavatkozás 2 éven belül):	”S”
Halasztható (beavatkozás 2 éven túl):	”H”
Nem szükséges beavatkozni:	”N”

Hídtelep megnevezése	Javítás sürg. kód	Oszt.	Hídállapot rövid leírása
----------------------	-------------------	-------	--------------------------

1 ALÉPÍTMÉNYEK

1.1	Alapok		1	Süllyedésre utaló jel nincs.
1.2	Hídfők, szárnyfalak	S	3	Hídfők háttöltés felől áznak, felületük mészkiválásos. Feltehetően a kiegyenlítő lemezre lehajtott szigetelés tönkrement, vagy nincs is. Jelentősebb a beázás a konzolok alatti részen.
1.3	Pillérek			
1.4	Saruk, csuklók			

2 FELSZERKEZET

2.1	Főtartó	S	4	A vb lemez a kocsi pályája alatt jó állapotú, de vannak átázási nyomok és cseppkő is
2.2	Pályatartók			
2.3	Pályalemez			
2.4	Kiegészítő sáv tartószerkezete	V	4	A járdakonzol alsó felületén, és a hosszborða alján ázás nyomok, mészkiválás, kilátszó betonacélok. Az ÖA burkolat és a betonszegély közötti hézagon a víz a szerkezetbe jut, továbbá a szegély oldalán folyik le.

Híd megnevezése:

SZÓFIA utcai GYÖNGYÖS-patak közúti híd

Szelvényszám

Törzsszám

□	□	□	--	□	□	□
---	---	---	----	---	---	---

7	/	0	5
---	---	---	---

Hídelem megnevezése	Javítás sürg. kód	Oszt.	Hídállapot rövid leírása
---------------------	-------------------	-------	--------------------------

3 HÍDPÁLYA

3.1	Híd pálya szigetelés	S	4	A járdakonzolok szigeteletlenek. Un. „fülkés” szigetelés készült. A szigetelést a járda szélén felhajtották. Ez már nyilvánvalóan tönkrement. A szegély mellett van a mélyvonal, a szegélyt védő szögacél alatt üreg van, ezen át a víz a felszerkezetbe folyik. A kiegyenlítő lemezre lehajtott szigetelés tönkrement (vagy nincs is), ezért ázik a hídfő. A járdakonzolok alatt pedig a jelentősebb beázás oka, hogy a kor építési szokása szerint a járda alá nem épült kiegyenlítő lemez sem, így szigetelés sem.
3.2	Pályaburkolat	S	4	Megnyílt repedésekkel teli, nyomvályús, hídfő felett markáns repedés.
3.3	Dilatáció	S	4	Megnyílt pályacsatlakozási repedés. Magasságkülönbség a pályacsatlakozásoknál
3.4	Vízelveztetés	S	3	Szegélyek mellett gyűlik össze a víz. Surrantó, víznyelő Nincs.
3.5	Szegély, járda szerkezete, burkolata	V	4	Burkolat hálósan repedezett, élvédő szögacélok korrodáltak. Az alvizi oldalon a bal parti járdasarok bomlik, a szögvas elvált a járdától, nincs már bekötése. Balesetveszélyes! A járda tartószerkezete ázik. A betonszegély és a burkolat közötti hézagban kinőtt a fű.
3.6	Pályacsatlakozás	S	4	Megnyílt pályacsatlakozási repedés, kb 4-5 cm magasságkülönbség a pályacsatlakozásnál. A járdák csatlakozása balesetveszélyes lépcsőkkel megoldva

4 HÍDTARTOZÉKOK

4.1	Korlátok		2	Ránótt a növényzet. A kifolyási oldal 2. oszlopa nincs rögzítve a szegélyhez.
4.2	Lépcsők, folyókák	H	3	Hiányzik. A híd vizsgálhatóságát még az is akadályozza, hogy a híd mindegyik sarkán a hídkorláthoz csatlakozik a családi házak kerítése. Így a híd csak magánterületen keresztül közelíthető meg vizsgálatkor.
4.3	Töltéslezárás			Erős növényzet miatt nem vizsgálható.
4.4	Egyéb hídtartozékok			

5 HÍD KÖRNYEZETE

5.1	Kresz-táblák			
5.2	Közműátvezetés	S	3	Előző hídvizsgálatok alapján a hídfőknél lévő áttörések tömítetlenek.
5.3	Híd alatti tér- és meder-állapot	S	3	Előző hídvizsgálat alapján a híd alatti meder rendezetlen.
5.4	Híd pálya tisztasága	S	3	Növényzet a rézsűkről ránótt a hídra

Híd megnevezése:

BÚZAVIRÁG utcai GYÖNGYÖS-patak gyaloghíd

Szelvénytípus

□	□	□	--	□	□	□
---	---	---	----	---	---	---

Törzsszám

7	/	0	4
---	---	---	---

A híd főfotói



1. kép: Pályanézet

A híd hengerelt aszfalt burkolata repedezett, vízáteresztő. Csatlakozó rámpa betonszegélye tönkrement. A korlátok korróziósak, rögzítései instabilak.



2. kép: Alvízi oldalnézet.

A korlátok nem szabványos kialakításúak, rögzítésük mostanra instabillá váltak.

Főállapot-jellemzők megnevezése	Főosztályzat
1. Alépítmény	3
2. Felszerkezet	4/5
3. Hídpálya	4
4. Hídtartozékok	5
5. Környezet	3

Összefoglaló hídvizsgálati megállapítások

Beavatkozások sürgőssége:	V, S
Tervigény:	X

Sürgős beavatkozás:

"V"

- Kezdődő üregelődés javítása a befolyási jobb oldalon
- A befolyási oldal középső korlátszlopa mozog, javítandó

"S"

- Főtartók tisztítása, mázolása
- Pályalemez javítása/építése



3. kép: A korlát rögzítése instabil, balesetveszélyes.
Az aszfalt repedezett, vízáteresztő.

4. kép: Az acél főtartók korrodáltak, különösen a
felfekvéseknél. A hídfők betonfelülete cementpép hiányos.

5. kép: Az acél főtartók erősen korrodáltak, a
pályalemez elemei sérültek, hiányosak.
A korlát rögzítése nem megfelelő, instabil, a
korlátról leválik a mázolás.
A mederrézsű a híd alatt megbomlott és
szemetes.



6. 7. kép: A pályalemez előregyártott elemei korróziósak, a betonfedés több helyen levált, kilátszanak a
korróziós betonacélok. Az acél főtartók erősen korrodáltak. A hídfőkön vízfolyások nyomai vannak. A
hídfők felülete fészkes, cementpép hiányos.

Híd megnevezése:

BÚZAVIRÁG utcai GYÖNGYÖS-patak gyaloghíd

Szelvénytípus

Törzsszám

--	--	--	--	--	--	--

7	/	0	4
---	---	---	---

ÉVES HÍDVIZSGÁLAT FELMÉRŐ LAPJA

Beavatkozás, javítás, sürgősségi kódjának jelmagyarázata:	
Veszélyes állapot (beavatkozás 1 éven belül):	”V”
Sürgős (beavatkozás 2 éven belül):	”S”
Halasztható (beavatkozás 2 éven túl):	”H”
Nem szükséges beavatkozni:	”N”

Hídtelep megnevezése	Javítás sürg. kód	Oszt.	Hídállapot rövid leírása	
1 ALÉPÍTMÉNYEK				
1.1	Alapok	H	2	Süllyedésre utaló jel nincs, de kimosódás látszik az alaptest előtt.
1.2	Hídfők, szárnyfalak	H	3	Hídfőn vízfolyás, fészkes betonfelület.
1.3	Pillérek			
1.4	Saruk, csuklók	H	3	Nincs
2 FELSZERKEZET				
2.1	Főtartó	S	4-5	2 db I280 acél tartó. Teljes felületen erős korrózió, leveles rozsdá.
2.2	Pályatartók			
2.3	Pályalemez	S	4-5	Vb. előregyártott pallók korróziója jelentős! A beton mállik, a betonacélok kilátszanak.
2.4	Kiegészítő sáv tartószerkezete			

Híd megnevezése:

BÚZAVIRÁG utcai GYÖNGYÖS-patak gyaloghíd

Szelvényszám

Törzsszám

<input type="text"/>	<input type="text"/>	<input type="text"/>	--	<input type="text"/>	<input type="text"/>	<input type="text"/>
----------------------	----------------------	----------------------	----	----------------------	----------------------	----------------------

<input type="text" value="7"/>	<input type="text" value="/"/>	<input type="text" value="0"/>	<input type="text" value="4"/>
--------------------------------	--------------------------------	--------------------------------	--------------------------------

Hídelem megnevezése	Javítás sürg. kód	Oszt.	Hídállapot rövid leírása
---------------------	-------------------	-------	--------------------------

3 HÍDPÁLYA

3.1	Hídpálya szigetelés	S	5	Szigetelés nincs
3.2	Pályaburkolat	H	3	Hengerelt aszfalt, egyenetlen, több helyen repedezett.
3.3	Dilatáció	H	5	Nincs.
3.4	Vízelvezetés			
3.5	Szegély, járda szerkezete, burkolata			
3.6	Pályacsatlakozás	S	3	Beton rámpa-szegély törött. Pályacsatlakozás tömítetlen.

4 HÍDTARTOZÉKOK

4.1	Korlátok	V	5	Nem szabványos! Korrodált. A rögzítése instabil.
4.2	Lépcsők, folyókák	H	3	Nincs
4.3	Töltéslezárás	H	2	Füves rézsú
4.4	Egyéb hídtartozékok			

5 HÍD KÖRNYEZETE

5.1	Kresz-táblák			
5.2	Közműátvezetés			
5.3	Híd alatti tér- és mederállapot	S	3	Burkolat nincs, kimosódás előrehaladott.
5.4	Hídpálya tisztasága		2	Megfelelő

Híd megnevezése:

ÖNTŐ utcai GYÖNGYÖS-patak közúti híd

Szelvénytípus



Törzsszám



A híd főfotói



1. kép: Pályanézet

A híd és a csatlakozó burkolat repedezett, nyomvályús. A járdacsatlakozások hiányosak, balesetveszélyesek.



2. kép: Felvízi oldalnézet

Szegély oldalfelületén meszes kiválások, ázásnyomok.

A betonmagasítás szakszerűtlen, vízorrral nincs kialakítva, a betonfelületen leválások, korróziós betonacélok láthatók.

Mindkét oldali szegélyre jellemző.

Főállapot-jellemzők megnevezése	Főosztályzat
1. Alépitmény	3
2. Felszerkezet	4
3. Hídpálya	3-4
4. Hídtartozékok	2
5. Környezet	4-5

Összefoglaló hídvizsgálati megállapítások	
Beavatkozások sürgőssége:	V, S
Tervigény:	X

Sürgős beavatkozás:
<p>”V”</p> <ul style="list-style-type: none"> - Járdánál balesetveszélyes az élvédő szögvas leválása. - Felhagyott közműaknák fedlapjai balesetveszélyesek.
<p>”S”</p> <ul style="list-style-type: none"> - A híd szigetelésének cseréje, új burkolatok építése, betonfelületek javítása.



3. 4. képek: A járdacsatlakozások hiányosak, balesetveszélyesek. A növényzet a korláton, a hídon és a csatlakozó járdán megtelepedett. A járdákon nem vízzáró hengerelt aszfalt van helyi mélypontokkal, ahonnan a csapadék a szerkezetbe szivárog.



5. kép: A hídvégeken az irányított repedés mellett az aszfaltburkolat repedezett, A kifolyási oldal élvédő szögvasa több éve már levált, balesetveszélyes. A szegélyek mellett öntöttaszfalt ék nincs kialakítva, így a mélyvonal közvetlenül a szegély mellett van, és ezért a csapadék a szegély belső felületén jut a tartószerkezethez. Szigetelés a szegélyeken nincs.



6. kép:

A korlátozlopok töve és a csomópontok korróziósak. Az élvédő szögvasat korrózió fedi, és a kifolyási oldalon több éve levált a betonfelületről.

A járdafelület kisebb - nagyobb mélyedéseiben a csapadék megáll, és a szigetetlen felületről a tartószerkezetbe szívárog.



7. 8. képek:

Járda tartószerkezetén meszes kiválások, ázásnyomok. Szélső hossztartó alsó felületén nagy mértékű betonhiány, a kengyelek és a látszódnó fővasak korrodáltak. Mindkét oldali szélső tatóra jellemző!

A hídfőn leázás nyomok láthatók, amely a szigetelés tönkremenetelére utal.

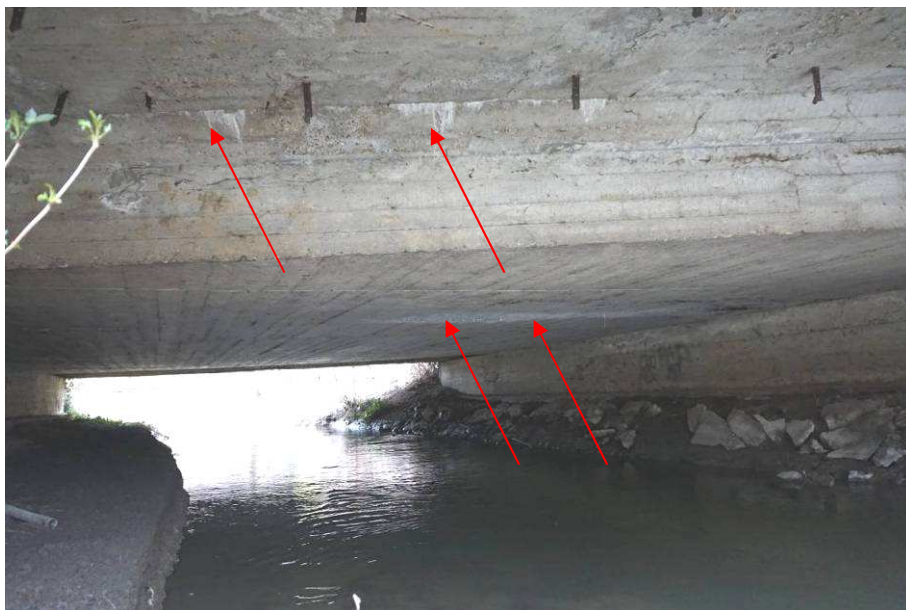
A mederrézsű burkolata elhanyagolt, a kőszórás erősen hiányos.



9. 10. képek:

A kocspálya alatti felszerkezet átázik, a felületen mészkiválás és mészcseppek láthatók: ezek a felületet tartósan érő csapadéokra és jégtelenítő sókra utalnak, mely korróziót okoz.

A kocspálya-járda felszerkezeti csatlakozásnál szintén erős meszes foltok láthatók, mely a szigetetlen járdatöveket tartósan érő csapadéokra és a téli jégtelenítő kloridra utal, melyek a tartószerkezeten átjutva korróziót okoznak.



10. kép:

A szélső borda alján mállik a beton, néhol már a hosszirányú fővasalás is kilátszik, melyeknek felületén előrehaladott korrózió figyelhető meg. Vízorr nincs kialakítva.

A járda alatti felszerkezet szintén átázik, ezért mészkiválások alakultak ki. Korábbi közműfelfüggesztés tartója megmaradt.



11. kép:

A jobbparti hídfő beázik a felszerkezet csatlakozásánál lévő munkahézagon keresztül. Ez a szigetelés tönkremenetelét tükrözi.

Az alap felső síkjánál levált a beton, korróziós fővasak látszódnak ki. A hídfő felületén a javítások leválnak.



Híd megnevezése:

ÖNTŐ utcai GYÖNGYÖS-patak közúti híd

Szelvénytípus

Törzsszám

□	□	□	--	□	□	□
---	---	---	----	---	---	---

7	/	0	3
---	---	---	---

ÉVES HÍDVIZSGÁLAT FELMÉRŐ LAPJA

Beavatkozás, javítás, sürgősségi kódjának jelmagyarázata:	
Veszélyes állapot (beavatkozás 1 éven belül):	"V"
Sürgős (beavatkozás 2 éven belül):	"S"
Halasztható (beavatkozás 2 éven túl):	"H"
Nem szükséges beavatkozni:	"N"

Hídtelep megnevezése	Javítás sürg. kód	Oszt.	Hídállapot rövid leírása
----------------------	-------------------	-------	--------------------------

1 ALÉPÍTMÉNYEK

1.1	Alapok	H	2	Süllyedésre utaló jel nincs. Az alap felső síkjánál levált a beton, korróziós fővasak látszódnak ki.
1.2	Hídfők, szárnyfalak	H	3	Hídfők háttöltés felől áznak, felületük mészkiválásos. Feltehetően a kiegyenlítő lemezre lehajtott szigetelés tönkrement, vagy nincs is.
1.3	Pillérek			
1.4	Saruk, csuklók			

2 FELSZERKEZET

2.1	Főtartó	S	3	Pályalemez alsó síkján egy vonalban meszes leázás, cseppkőképződés. A pályalemez oldalán végig meszes leázások.
2.2	Pályatartók			
2.3	Pályalemez			
2.4	Kiegészítő sáv tartószerkezete	S	4	A szegély tartószerkezete átázik, a beton korrodált, a látványos betonacélok korróziósak. A szegély oldalán lefolyik a víz, vízorr nincs. Ennek következménye, hogy a szegély széle alatti hosszbordák alsó felületén már jelentős a korrózió. Korábbi közműfelfüggesztés tartói megmaradtak.

Híd megnevezése:

ÖNTŐ utcai GYÖNGYÖS-patak közúti híd

Szelvényszám

Törzsszám

□	□	□	--	□	□	□
---	---	---	----	---	---	---

7	/	0	3
---	---	---	---

Hídelem megnevezése	Javítás sürg. kód	Oszt.	Hídállapot rövid leírása
---------------------	-------------------	-------	--------------------------

3 HÍDPÁLYA

3.1	Hídpálya szigetelés	S	4	A járda tartószerkezetei szigetetlenek. A szegély mellett van a mélyvonal, a szegélyt védő szögacél alatt a víz a felszerkezetbe folyik. A kiegyenlítő lemezre lehajtott szigetelés tönkrement (vagy nincs is), ezért áznak a hídfők. Már a kocsipálya alatt is vannak meszes és cseppköves kiválások.
3.2	Pályaburkolat	S	2-3	A kocsipálya burkolata kissé repedezett, öntöttaszfalt ék nincs.
3.3	Dilatáció	H	2	Felszerkezet végénél a rugalmas kiöntés hiányos.
3.4	Vízelveztetés	S	2	Kiemelt szegély mellett gyűlik össze a víz.
3.5	Szegély, járda szerkezete, burkolata	V-S	4	Felvizi oldali szegély szélén lévő élvédő szögvas elvált a szegélytől. Nincs rögzítve. Balesetveszélyes. A hengerelt aszfaltburkolat nem vízzáró, kisebb – nagyobb mélypontok vannak benne. Élvédő szögacélok rozsdásak.
3.6	Pályacsatlakozás	S	4	Járdacsatlakozások hiányosak, helyenként megsüllyedtek, balesetveszélyesek. A járdákban lévő közműaknak fedlapjai betonhiányosak, repedezettek, az alattuk lévő üregek miatt balesetveszélyesek.

4 HÍDTARTOZÉKOK

4.1	Korlátok	H	2	A korlátozószlopok töve és a csomópontok korróziósak.
4.2	Lépcsők, folyókák	H	3	Nincs
4.3	Töltéslezárás		1	Füves rézsűk.
4.4	Egyéb hídtartozékok			

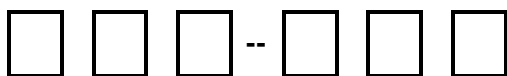
5 HÍD KÖRNYEZETE

5.1	Kresz-táblák			
5.2	Közműátvezetés	V	5	A híd mindkét oldalán használaton kívüli közműaknak, melyek fedlapjai balesetveszélyes állapotban vannak. A járdák alatti felszerkezeten felhagyott közművezetékek korróziós tartóvasai láthatók.
5.3	Híd alatti tér- és meder-állapot	H	3	Feliszapolódott rendezetlen, burkolatlan meder.
5.4	Hídpálya tisztasága	H	3	A növényzet a hídon megtelepedett.

Híd megnevezése:

SAÁGHY utcai GYÖNGYÖS-patak gyaloghíd

Szelvénytípus



Törzsszám



A híd főfotói



1. kép: Pályanézet

A híd aszfaltburkolata repedezett, hiányos. Egy helyen a szerkezet átszakadt, balesetveszélyes.



2. kép: Alvízi oldalnézet.

A szélső főtartók és a korlátok acélszerkezete jelentősen korróziós. A lezáró oldallemezek korróziósak, elváltak, helyenként hiányoznak.

Főállapot-jellemzők megnevezése	Főosztályzat
1. Alépítmény	4-5
2. Felszerkezet	5
3. Hídút	5
4. Hídtartozékok	3-4
5. Környezet	4

Összefoglaló hídvizsgálati megállapítások

Beavatkozások sürgőssége:	V, S
Tervigény:	X

Sürgős beavatkozás:

”V, S”

A híd a gyalogos forgalom átvezetésére már nem biztonságos.

Javasoljuk a híd forgalom előli lezárását és felújítását.

Már a 2018 évi vizsgálat is veszélyesnek nyilvánította hidat, hivatkozva az aszfalt alatti fa pallórétteg rossz állapotára.

A híd állapota azóta romlott, egy helyen már átszakadt és további beszakadások mértéke és időpontja megjósolhatatlan, de erre utaló jelek már vannak.



3. kép: A híd aszfaltburkolata repedezett, hiányos.

A szerkezet átszakadása miatt a járófelület balesetveszélyes.

A figyelmeztető jelzés ellenére a gyalogos forgalom biztonságos átvezetése nem biztosított. A keletkezett üreg várhatóan egyre nagyobb lesz, és az ilyen átszakadás a híd bármely pontján bekövetkezhet a közeljövőben.



4. kép: A vizsgálat idején a beszakadás és aszfalthiányok helye a hídon.
A főtartó és oldallemezek korróziója ezen az oldalon is jelentős.

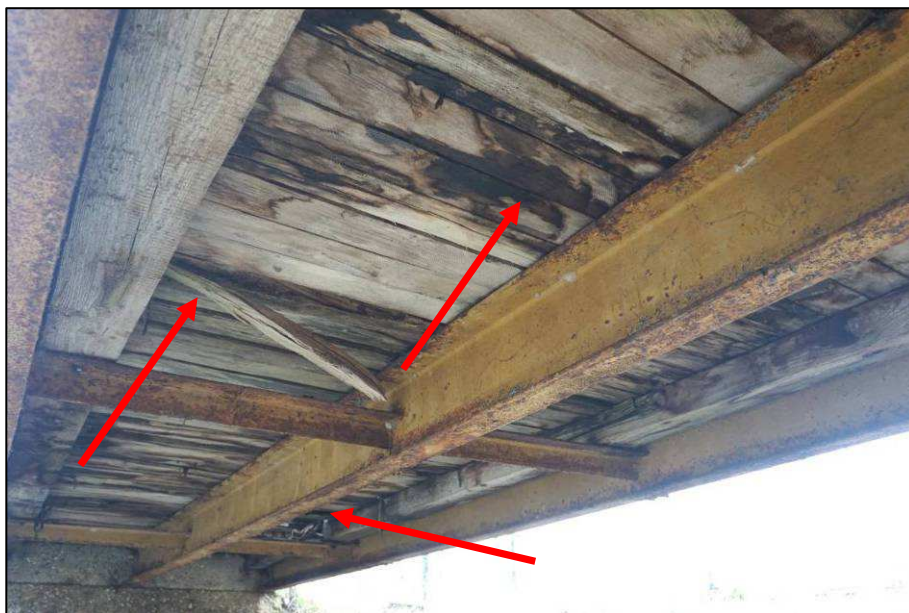
5. kép:

Kifolyási oldal. Az acél főtartó, és korlátozlopok korróziója az elmúlt években felgyorsult! Az oldallemezek hiányosak, átlyukadtak, a megmaradó részen leváltak a helyükről.



6. kép:

Alulnézet. Korhadó, átlyukadt, átázott pallóréteg. Megindult a korhadt fa tartórészek leválása. Az acélszerkezetek jelentős korróziója látható.



7. kép:

A hídfők sarkai erőteljesen lerepedtek, a főtartók felfekvését instabillá téve.

A levált betonfelületek mentén betonacél nem mutatkozik, ez a hídfők megfelelő teherbírását megkérdőjelezi. Szemrevételezés alapján a felület gyenge betonminőségre enged következtetni.

Az acél főtartók a felfekvéseknél az előrehaladott leveles korrózió következtében egyébként is meggyengültek.



8. kép:

A képen látható az átszakadt hídszerkezet, a csonka hídfő, a megbomlott mederburkolat.



9. kép.

A híd felfekvésénél a főtartók levelesen korrodáltak, a hídfő betonfelülete morzsalékos, cementhiányos gyenge minőségre enged következtetni.



10. kép:

A gyenge minőségű, hiányossá vált hídfőre az acél főtartó már nem támaszkodik fel megfelelően. Stabilitása veszélyeztetett.



Híd megnevezése:

SAÁGHY utcai GYÖNGYÖS-patak gyaloghíd

Szelvényszám

Törzsszám

			--			
--	--	--	----	--	--	--

7	/	4	3
---	---	---	---

ÉVES HÍDVIZSGÁLAT FELMÉRŐ LAPJA

Beavatkozás, javítás, sürgősségi kódjának jelmagyarázata:	
Veszélyes állapot (beavatkozás 1 éven belül):	”V”
Sürgős (beavatkozás 2 éven belül):	”S”
Halasztható (beavatkozás 2 éven túl):	”H”
Nem szükséges beavatkozni:	”N”

Hídelem megnevezése	Javítás sürg. kód	Oszt.	Hídállapot rövid leírása
---------------------	-------------------	-------	--------------------------

1 ALÉPÍTMÉNYEK

1.1	Alapok		2	Süllyedésre utaló jel nincs
1.2	Hídfők, szárnyfalak	S	5	Betonhiányos felület, fészkes, mállott, az acél főtartók felfekvéseinél a sarkok leváltak. Betonacél hiányzik belőlük, a betonminőség gyenge.
1.3	Pillérek			
1.4	Saruk, csuklók	S	5	Nincs, a főtartók emiatt is erősen korrodáltak a felfekvéseknél.

2 FELSZERKEZET

2.1	Főtartó	S	4-5	Előrehaladott korrózió, feltámaszkodási helyen leveles rozsdá. A két szélső főtartó a hídfőkre való feltámaszkodásnál kezd instabillá válni.
2.2	Pályatartók			
2.3	Pályalemez	V	5	Egysoros palló borítás. Erősen korhadt a teljes felületen, leváló farészek, egy helyen már átszakadt. Balesetveszélyes.
2.4	Kiegészítő sáv tartószerkezete			

Híd megnevezése:

SAÁGHY utcai GYÖNGYÖS-patak gyaloghíd

Szelvényszám

Törzsszám

			--			
--	--	--	----	--	--	--

7	/	4	3
---	---	---	---

Hídelem megnevezése	Javítás sürg. kód	Oszt.	Hídállapot rövid leírása
---------------------	-------------------	-------	--------------------------

3 HÍDPÁLYA

3.1	Híd pálya szigetelés		5	Nincs
3.2	Pályaburkolat	V	4-5	Egyrétegű aszfalt burkolat. Az aszfaltburkolat egyenetlen, repedezett, hiányos, átlukadt.
3.3	Dilatáció	S	5	Nincs vízzáró dilatáció kialakítva.
3.4	Vízvezetés	V	5	A szerkezeten a víz átfolyik korhadást és korróziót okoz.
3.5	Szegély, járda szerkezete, burkolata			
3.6	Pályacsatlakozás	H	3	Egyenetlen aszfalt

4 HÍDTARTOZÉKOK

4.1	Korlátok	S	3-4	A korlátlábak, azok rögzítései, a korlátcsomópontok erősen korróziósak. A felületek bevonata hámlik.
4.2	Lépcsők, folyókák	H	3	Nincs
4.3	Töltéslezárás	S	4	Szárnyfal nincs kialakítva. Növényzettel benőtt rézsűfelületek csatlakoznak.
4.4	Egyéb hídtartozékok			

5 HÍD KÖRNYEZETE

5.1	Kresz-táblák	V	4	Ideiglenesen kihelyezett veszélyt jelző tábla, mely a balesetet nem akadályozza meg.
5.2	Közműátvezetés			
5.3	Híd alatti tér- és meder-állapot	S	3	Előtöltés kőburkolata megbomlott. Az egyik hídfő előtt enyhe kimosódás, a másik előtt feliszapolódás jött létre.
5.4	Híd pálya tisztasága		2	Megfelelő

Híd megnevezése: **HOLCZER malomtól D-re GYÖNGYÖS-patak gyaloghíd**

Szelvénytípus

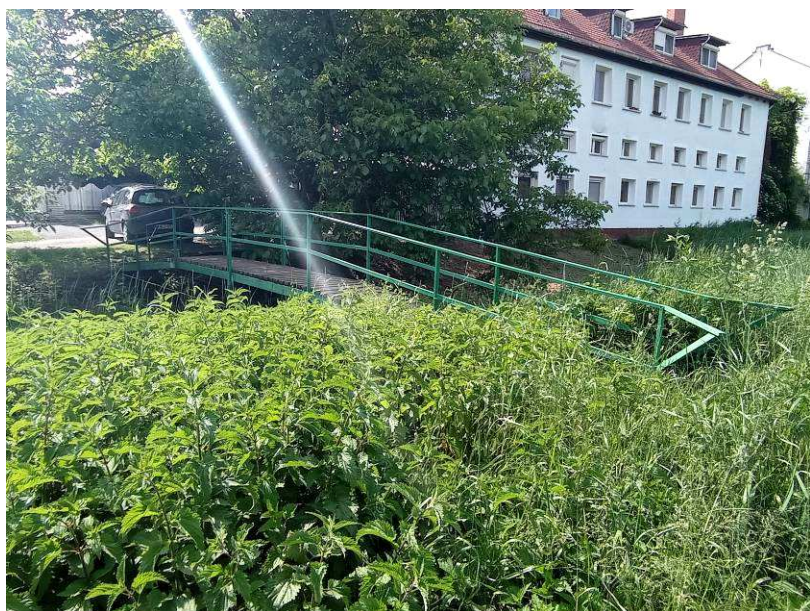
Törzsszám

--

A híd főfotói



1. kép: Pályanézet



2. kép: Oldalnézet

Főállapot-jellemzők megnevezése	Főosztályzat
1. Alépítmény	1
2. Felszerkezet	1
3. Hídpálya	2
4. Hídtartozékok	1
5. Környezet	1

Összefoglaló hídvizsgálati megállapítások	
Beavatkozások sürgőssége:	
Tervigény:	

Sürgős beavatkozás:



3, 4. képek

Az acél felszerkezet és korlát megfelelő, korrózió nincs a felületeken. Az egysorosán épített pallóterítés ép, felületkezelt.



5. kép

A felszerkezet alsó felületei szintén jó állapotúak. Kis mértékű festék kopás látható a fémfelületeken.



6, 7. képek

A hídfők takartak, előrésű látható csak.

Híd megnevezése: **HOLCZER malomtól D-re GYÖNGYÖS-patak gyaloghíd**

Szelvénytípus

Törzsszám

			--			
--	--	--	----	--	--	--

7	/	0	1
---	---	---	---

ÉVES HÍDVIZSGÁLAT FELMÉRŐ LAPJA

Beavatkozás, javítás, sürgősségi kódjának jelmagyarázata:	
Veszélyes állapot (beavatkozás 1 éven belül):	”V”
Sürgős (beavatkozás 2 éven belül):	”S”
Halasztható (beavatkozás 2 éven túl):	”H”
Nem szükséges beavatkozni:	”N”

Hídelem megnevezése	Javítás sürg. kód	Oszt.	Hídállapot rövid leírása
---------------------	-------------------	-------	--------------------------

1 ALÉPÍTMÉNYEK

1.1	Alapok		1	Nem látható, süllyedésre utaló jel nincs.
1.2	Hídfők, szárnyfalak		1	Takart szerkezetek.
1.3	Pillérek			
1.4	Saruk, csuklók			

2 FELSZERKEZET

2.1	Főtartó	H	2	Jó állapotú . Kis mértékű kopás a festésen. .
2.2	Pályatartók			
2.3	Pályalemez		1	Egysoros hézagpallózás, jó állapotú. !
2.4	Kiegészítő sáv tartószerkezete			

Híd megnevezése: **HOLCZER malomtól D-re GYÖNGYÖS-patak gyaloghíd**

Szelvényszám

Törzsszám

			--			
--	--	--	----	--	--	--

7	/	0	1
---	---	---	---

Hídelem megnevezése	Javítás sürg. kód	Oszt.	Hídállapot rövid leírása
---------------------	----------------------	-------	--------------------------

3 HÍDPÁLYA

3.1	Hídpálya szigetelés			
3.2	Pályaburkolat			
3.3	Dilatáció			
3.4	Vízelvezetés			
3.5	Szegély, járda szerkezete, burkolata			
3.6	Pályacsatlakozás	H	2	Földút. A terep kissé rendezetlen.

4 HÍDTARTOZÉKOK

4.1	Korlátok		1	Felújítva, korrózióvédelemmel ellátva.
4.2	Lépcsők, folyókák			
4.3	Töltéslezárás			
4.4	Egyéb hídtartozékok			

5 HÍD KÖRNYEZETE

5.1	Kresz-táblák			
5.2	Közműátvezetés			
5.3	Híd alatti tér- és mederállapot		1	Növényzettel benőtt, részben kaszált meder.
5.4	Hídpálya tisztasága		1	Tiszta.

Híd megnevezése: **HOLCZER malom melletti GYÖNGYÖS-patak gyaloghíd**

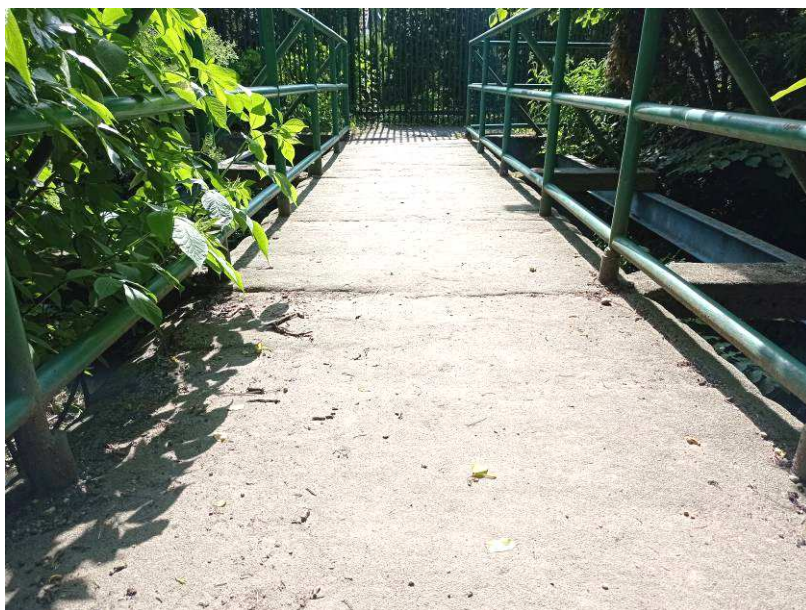
Szelvénytípus

□	□	□	--	□	□	□
---	---	---	----	---	---	---

Törzsszám

7	/	0	2
---	---	---	---

A híd főfotói



1. kép: Pályanézet.

Az öntött aszfalt burkolat keresztirányban átrepedt az előregyártott vasbeton lapok felett. Korlátoszlopok festése megkopott, a talpaknál korrózió.



2. kép: Felvízi oldalnézet.

Acél főtartókon kiterjedt korrózió, a betonlapokból álló pálya szintén korróziós, öntött aszfalt burkolat a betonlapok illesztéseinél átrepedt.

Főállapot-jellemzők megnevezése	Főosztályzat
1. Alépitmény	2
2. Felszerkezet	3
3. Hídpálya	3
4. Hídtartozékok	3
5. Környezet	2

Összefoglaló hídvizsgálati megállapítások	
Beavatkozások sürgőssége:	S
Tervigény:	

Sürgős beavatkozás:
<p style="text-align: center;">"S"</p> <ul style="list-style-type: none"> - Főtartók tisztítása és mázolás - Új burkolat képzése - Meder rendezése



3, 4. képek: Az előregyártott vasbeton lapokból álló járda átázik, mert az öntött aszfalt burkolat az illesztési felületek felett átrepedt. Vízzor kialakítás nincs. Az acél főtartókon előrehaladott rozsdafoltok, a korlátfestéseken hámlások, korróziós foltok alakultak ki.



5. kép

A korlát melletti ~1,5 m sávban hiányos a burkolat, szintbeni süllyedés alakult ki. Korlátok nem szabványosak.



6. kép: Bal parti hídfő átázik, az acéltartók felülete korróziós, melyek a felfekvésénél intenzívebbek.



7. kép: Jobb parti hídfőn leázás nyomai, a beton hámlása alatt fészkes felület, munkahézag repedése látható. A vasbeton pallók felületei fészkesek, átázási nyomok vannak. Az acél főtartók erősen korrodáltak.

Híd megnevezése: **HOLCZER malom melletti GYÖNGYÖS-patak gyaloghíd**

Szelvénytípus

Törzsszám

--	--	--	--	--	--	--

7	/	0	2
---	---	---	---

ÉVES HÍDVIZSGÁLAT FELMÉRŐ LAPJA

Beavatkozás, javítás, sürgősségi kódjának jelmagyarázata:	
Veszélyes állapot (beavatkozás 1 éven belül):	”V”
Sürgős (beavatkozás 2 éven belül):	”S”
Halasztható (beavatkozás 2 éven túl):	”H”
Nem szükséges beavatkozni:	”N”

Hídelem megnevezése	Javítás sürg. kód	Oszt.	Hídállapot rövid leírása
---------------------	-------------------	-------	--------------------------

1 ALÉPÍTMÉNYEK

1.1	Alapok		1	Nem látható, süllyedésre utaló jel nincs
1.2	Hídfők, szárnyfalak		2	Felülete repedezett, a betonleválásoknál fészkes. Leázás nyomok a felületeken.
1.3	Pillérek			
1.4	Saruk, csuklók			

2 FELSZERKEZET

2.1	Főtartó	S	3	Nagy mértékű korrózió a felületeken, a befogásnál előrehaladt!
2.2	Pályatartók			
2.3	Pályalemez	H	3	Vb. pallók fészkesek, az illesztési hézagoknál ázás nyomai. Vízorr nincs. Egyenetlen járófelület.
2.4	Kiegészítő sáv tartószerkezete	H	3	Az acéltartók felületei korróziósak, a festék erősen hámlik róluk. (Hosszirányú acél főtartók, 2 d b túlnyúló vb. pályagerendán csőkitámasztású acéltartók.)

Híd megnevezése: **HOLCZER malom melletti GYÖNGYÖS-patak gyaloghíd**

Szelvényszám

Törzsszám

			--			
--	--	--	----	--	--	--

7	/	0	2
---	---	---	---

Hídelem megnevezése	Javítás sürg. kód	Oszt.	Hídállapot rövid leírása
---------------------	-------------------	-------	--------------------------

3 HÍDPÁLYA

3.1	Hídpálya szigetelés			Nincs
3.2	Pályaburkolat	H	3	Avb. Pallók feletti burkolat a pallók illesztési vonalánál átrepedt, a felület egyenetlen, lefolyástalan.
3.3	Dilatáció			
3.4	Vízelvezetés			
3.5	Szegély, járda szerkezete, burkolata			
3.6	Pályacsatlakozás		2	Hiányos aszfalt burkolat jobb oldalon, bal oldalon süllyedt beton 1,5m.

4 HÍDTARTOZÉKOK

4.1	Korlátok	H	3	Nem szabványos (függőleges osztólécű) korlát. Nagy felületen a korrózió megindult.
4.2	Lépcsők, folyókák	S	4	Nincs
4.3	Töltéslezárás		2	A híd előtt és után támfalak csatlakoznak, állapotuk megfelelő. Kisebb felületi hámlások,.
4.4	Egyéb hídtartozékok			

5 HÍD KÖRNYEZETE

5.1	Kresz-táblák			
5.2	Közműátvezetés			
5.3	Híd alatti tér- és meder-állapot	H	3	Jobbra rendeződött meder. Növényzet megtelepedett.
5.4	Hídpálya tisztasága			

Híd megnevezése: **SZABADNÉP utcai GYÖNGYÖS ÁRAPASZTÓ gyaloghíd**

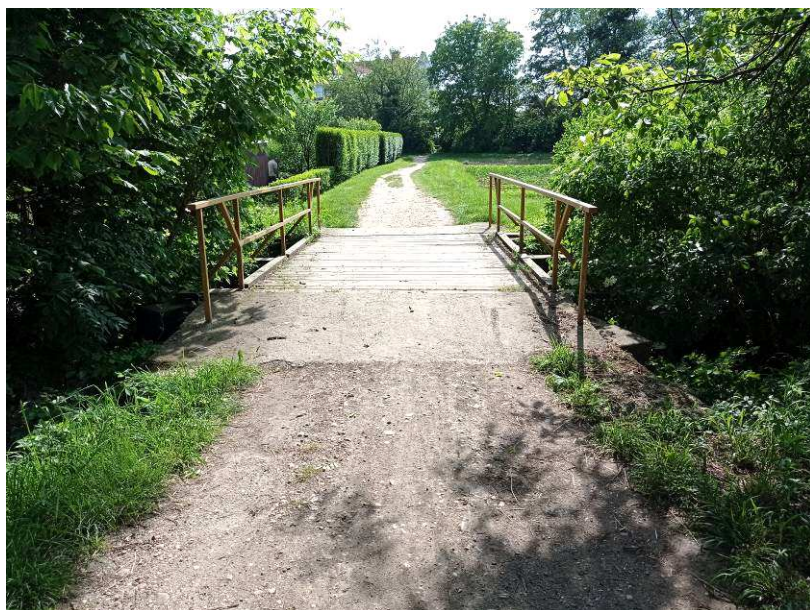
Szelvénytípus

□	□	□	--	□	□	□
---	---	---	----	---	---	---

Törzsszám

7	/	5	3
---	---	---	---

A híd főfotói



1. kép: Pályanézet

Csatlakozó utak rendezettek, levezető korlátok szükségesek.



2. kép: Oldalnézet

A hidat erős növényzet veszi körül.

Főállapot-jellemzők megnevezése	Főosztályzat
1. Alépitmény	3
2. Felszerkezet	2/3
3. Hídpálya	2
4. Hídtartozékok	3/4
5. Környezet	3

Összefoglaló hídvizsgálati megállapítások	
Beavatkozások sürgőssége:	S
Tervigény:	

Sürgős beavatkozás:
"S"
<ul style="list-style-type: none"> - Betonkúp lezárása megcsúszott alámosódás miatt. Az üregelődés lehetősége fennáll. - Híd alatti mederburkolat építése szükséges az alapok kimosódásának megakadályozására. - Korlát kialakítása nem szabványos, magassága csak 88 cm. - Hídfőknél a felszerkezet felőli leázások ellen védelem. - Acél szerkezetek korrózióvédelme. - Fa felületek védelme.



3, 4. képek

Sűrűn, két sorban fektetett fapallók alkotják a járófelületet. A favédelem mostanra lekopott, de károsodás nincs a felületeken, a rögzítésük megfelelő. A hírhoz 1,5m hosszú betonlemez majd földút csatlakozik.

Állapotuk megfelelő.

A korlátok felületein a festés megkopott, nem szabványos kialakítású.



5. kép

Kitámasztó acélszerkezet stabil, a fakonzol szintén. A korlát nem szabványos, a végeinek kiképzése balesetveszélyes. Magassága csak 88 cm.



6. kép

Befolyási bal oldalon az alap felső síkja és a hídfő csatlakozásánál repedés kép rajzolódik ki halványan. Kimozdulás nincs. Az alaptest egy része látható mindkét támasznál, ezért azokat védelemmel kell ellátni a kimosódás veszélye miatt.

Az alapok védelme nincs kiépítve semelyik oldalon. A szárnyfal utáni kőkúpok vagy nincsenek kiépítve, vagy a meglévő mozdult ki! Pótlásuk szükséges a háttöltés kimosódásának/üregelődésének megakadályozására.

Az alaptest feletti sávban a beton fészkes. A hídfők felső síkján csapadék lefolyási nyomok vannak.

Az acél felszerkezet felületei korróziósak.

Híd megnevezése: **SZABADNÉP utcai GYÖNGYÖS ÁRAPASZTÓ gyaloghíd**

Szelvénytípus

Törzsszám

			--			
--	--	--	----	--	--	--

7	/	5	3
---	---	---	---

ÉVES HÍDVIZSGÁLAT FELMÉRŐ LAPJA

Beavatkozás, javítás, sürgősségi kódjának jelmagyarázata:	
Veszélyes állapot (beavatkozás 1 éven belül):	”V”
Sürgős (beavatkozás 2 éven belül):	”S”
Halasztható (beavatkozás 2 éven túl):	”H”
Nem szükséges beavatkozni:	”N”

Hídtelep megnevezése	Javítás sürg. kód	Oszt.	Hídállapot rövid leírása
----------------------	-------------------	-------	--------------------------

1 ALÉPÍTMÉNYEK

1.1	Alapok	S	3	Az alaptest felső része látszik. Az alap és a hídfő csatlakozási vonala mentén repedéskép látható. Az alapok védelmére mederburkolat nincs kiépítve a híd alatt, ezért a kimosódás veszélye fennáll. Süllyedésre utaló jel nincs
1.2	Hídfők, szárnyfalak	S	3	Befolyási bal oldalon az alaptest feletti sávban a hídfő betonfelülete fészkes. A felszerkezet felől a csapadék áztatja a hídfőket, erre utalnak a leázásnyomok.
1.3	Pillérek			
1.4	Saruk, csuklók			

2 FELSZERKEZET

2.1	Főtartó	H	2	Korrózió az acélgerendák felületén, a feltámaszkodásoknál jelentősebb. A hídfőkön az acélgerendákat oldalirányból téglákkal ékelték ki, ezeken a helyeken nedvesedés látható.
2.2	Pályatartók			
2.3	Pályalemez	H	2	Sűrűn fektetett kétsoros fa pallózat. Felületén nincs védelem.
2.4	Kiegészítő sáv tartószerkezete			

Híd megnevezése: **SZABADNÉP utcai GYÖNGYÖS ÁRAPASZTÓ gyaloghíd**

Szelvényszám

Törzsszám

			--			
--	--	--	----	--	--	--

7	/	5	3
---	---	---	---

Hídelem megnevezése	Javítás sürg. kód	Oszt.	Hídállapot rövid leírása
---------------------	-------------------	-------	--------------------------

3 HÍDPÁLYA

3.1	Hídpálya szigetelés			
3.2	Pályaburkolat			
3.3	Dilatáció			
3.4	Vízelveztetés			
3.5	Szegély, járda szerkezete, burkolata			
3.6	Pályacsatlakozás	H	2	1,5 m hosszú betonlemez majd földút csatlakozás

4 HÍDTARTOZÉKOK

4.1	Korlátok	S	3	Korlátvégek balesetveszélyesek. Nem szabványos kialakítású a korlát, magassága csak 88 cm az 1,0 m helyett.
4.2	Lépcsők, folyókák	H	3	Nincs
4.3	Töltéslezárás	S	4	Beton töltésburkolat alámosódása miatt elrepedt, elmozdult, a háttöltés üregelődése megindult. Kifolyási balparti oldalon.
4.4	Egyéb hídtartozékok			

5 HÍD KÖRNYEZETE

5.1	Kresz-táblák	H	2	A híd előtt nincs súlykorlátozó tábla, de az út elején van. 3,5 to. (zsákutca)
5.2	Közműátvezetés			
5.3	Híd alatti tér- és mederállapot	S	4	Híd alatt az alapok védelmének kiépítése/mederburkolás.
5.4	Hídpálya tisztasága		2	Megfelelő