

Híd megnevezése:

NÉGYESI úti gyalogos híd

Szelvénytípus:

Törzsszám

□	□	□	--	□	□	□
---	---	---	----	---	---	---

7	/	1	9
---	---	---	---

A híd főfotói



1. kép: Pályanézet.



2. kép: Oldalnézet.

Főállapot-jellemzők megnevezése	Főosztályzat
1. Alépítmény	2/3
2. Felszerkezet	2/3
3. Hídpálya	2/3
4. Hídtartozékok	2
5. Környezet	2

Összefoglaló hídvizsgálati megállapítások	
Beavatkozások sürgőssége:	S
Tervigény:	

Sürgős beavatkozás:
”S”
<ul style="list-style-type: none"> - Feltétlen szükséges a dilatációk javítása, beázás megszüntetése, a saruk, tartóvégek és korlátaltpak korrózióvédelme. - Továbbá a pályalemez bevonatának cseréje.



3. 4. képek

Acél dilatációk a hídvégeken korróziósak. A csatlakozó pályafelületen a betonvédő bevonat nagy foltokban hámlik. A korlátoszlopok talpánál korrózió alakult ki.



5, 6, 7 képek

A felszerkezet vasbeton lemezén a vízzel kialakítása nem megfelelő, így a csapadék az alsó síkra befolyik meszes kiválást okozva. A vasbeton lemezek oldal és alsó síkjain a betonvédelem kisebb foltokban kezd leválni. Az acél főtartók felső övében – a vb. csatlakozásánál – korrózió alakult ki teljes hosszán.





8. 9. képek

A két acél főtartó felületén korróziós foltok vannak, a felső öv vasbeton csatlakozásánál szintén.

A vasbeton pályalemez alsó síkján meszes foltok a átázásra utalnak.

Az alépítményeken vízfolyások és kisebb függőleges hajszálrepedések alakultak ki.



10 kép

Az acél tartók vége erősen korróziós a hídfők feletti szakaszon, itt az alépítményen is vízfolyási nyomok láthatók.



11. kép

Kifolyási oldal.

A patakmeder sodorvonala a jobb oldali hídfőre rendeződött. A bal part feltöltődött.

Híd megnevezése:

NÉGYESI úti gyalogos híd

Szelvénytípus

Törzsszám

			--			
--	--	--	----	--	--	--

7	/	1	9
---	---	---	---

ÉVES HÍDVIZSGÁLAT FELMÉRŐ LAPJA

Beavatkozás, javítás, sürgősségi kódjának jelmagyarázata:	
Veszélyes állapot (beavatkozás 1 éven belül):	”V”
Sürgős (beavatkozás 2 éven belül):	”S”
Halasztható (beavatkozás 2 éven túl):	”H”
Nem szükséges beavatkozni:	”N”

Hídtelep megnevezése	Javítás sürg. kód	Oszt.	Hídállapot rövid leírása	
1 ALÉPÍTMÉNYEK				
1.1	Alapok		1	Nem látható, egyenlőtlen süllyedésre utaló jel nincs
1.2	Hídfők, szárnyfalak	H	2	Hídfőkön enyhe vízfolyás
1.3	Pillérek			
1.4	Saruk, csuklók	S	3	Korrózió, szennyeződés a saru környezetében
2 FELSZERKEZET				
2.1	Főtartó	S	3	Az acél főtartók végénél és a felső övön jelentős korrózió
2.2	Pályatartók			
2.3	Pályalemez	S	2	Korlátalpak környezetében korrózió, az alsó felületen mész kiválási foltok, megfelelő vízorr nincs kialakítva a széleken..
2.4	Kiegészítő sáv tartószerkezete			

Híd megnevezése:

NÉGYESI úti gyalogos híd

Szelvénytípus

Törzsszám

			--			
--	--	--	----	--	--	--

7	/	1	9
---	---	---	---

Hídelem megnevezése	Javítás sürg. kód	Oszt.	Hídállapot rövid leírása
---------------------	----------------------	-------	--------------------------

3 HÍDPÁLYA

3.1	Hídpálya szigetelés	S	2	Bevonaton lokális sérülések, főleg a korláttalpak környékén és a
3.2	Pályaburkolat			-
3.3	Dilatáció	S	3	Élvédő szögvasakon korrózió, nem vízzáró.
3.4	Vízelveztetés		2	Megfelelő
3.5	Szegély, járda szerkezete, burkolata			
3.6	Pályacsatlakozás		2	A beton csatlakozás felületén a betonvédelem nagyobb foltokban hámlik, fészkes felület látható.

4 HÍDTARTOZÉKOK

4.1	Korlátok	S	2	Korrózió a korláttalpakon és környezetében
4.2	Lépcsők, folyókák			Nincs
4.3	Töltéslezárás			
4.4	Egyéb hídtartozékok			

5 HÍD KÖRNYEZETE

5.1	Kresz-táblák		1	„Kerékpárral behajtani tilos!”
5.2	Közműátvezetés			A híd közelében
5.3	Híd alatti tér- és mederállapot	H	3	A meder sodorvonala a jobb oldali hídfőre rendeződött, a mederben fauszadékok vannak.
5.4	Hídpálya tisztasága		1	Tiszta.

Híd megnevezése:

SZENT FLÓRIÁN körút, GYÖNGYÖS közúti híd

Szelvénytípus

□	□	□	--	□	□	□
---	---	---	----	---	---	---

Törzsszám

7	/	4	2
---	---	---	---

A híd főfotói



1. kép: Pályanézet



2. kép: Felvízi oldalnézet

Főállapot-jellemzők megnevezése	Főosztályzat
1. Alépítmény	2
2. Felszerkezet	3
3. Hídpálya	3/4
4. Hídtartozékok	3
5. Környezet	2

Összefoglaló hídvizsgálati megállapítások	
Beavatkozások sürgőssége:	S
Tervigény:	

Sürgős beavatkozás:
<p style="text-align: center;">”S”</p> <ul style="list-style-type: none"> - A járda szigetelése és javítása szükséges - Járda csatlakozásoknál a süllyedésének megszüntetése. - Törött korlát javítása. <ul style="list-style-type: none"> - Hídfők felületén a közműáttörések tömítése . - Szélső hosszbordák javítása és vízorr képzése. <ul style="list-style-type: none"> - Befolyási jobb oldalon a töltéskúp pótlása szükséges. - Előrézsű rendezése..



3, 4. képek

A járdák öntött aszfalt burkolatai repedezettek, megbomlottak, a háttöltésnél megsüllyedtek. A szegélybelsőknél nincs ellenesésű öntött aszfalt ék nincs kialakítva, a vízelvezetés nem megfelelő a burkolat rossz lejtése miatt. A csapadék a szegélytövekben a felszerkezet felé szivárog el.



5. 6. képek

Hídvégeken mind a járdák, mind az úttest felületein átmenő aszfalt repedések alakultak ki a dilatáció hiánya miatt. A híd háttöltései kissé megsüllyedtek, repedezettek kezdődő kátyúsodással.



7, 8 képek

A hídon lévő korlátok rozsdásak, az ahhoz csatlakozó kisebb korlátok szintén. A szélső vasbeton főtartón betonvédelem nincs, az öntött aszfalt burkolathoz való csatlakozása tömítetlen. A hídszéli lezáró betonkúpnak csak a felső része látható, a többi már nincs meg.



9 kép

A felszerkezet alsó síkja változó magasságú. A járdák alatt közművezetékek vannak felfüggesztve, melyek a hídfők áttörésein keresztül vannak átvezetve. A hídfőkön tömítés nem készült.



10 képek

A szélső vasbeton főtartókon nincs vízzel kiképzés ezért a csapadék a főtartó alsó síkjára folyik károsítva azt. A betonfedést kisebb foltokban a korrodáló betonacélok lerepesztik, a kengyelek korróziós felülete több helyen látható. A betonfelületek meszes kiválásúak.



11, 12 képek

Felszerkezet alsó síkjain kisebb- nagyobb fészkes felületek, betonleválások, meszes kiválások.



13, 14 képek: A hídfők felülete megfelelő, a felszerkezet csatlakozási vonala mentén meszes leázások vannak. Az előrézsű több helyen megbomlott.



15. kép

A híd végén lévő lépcsők közforgalmat is ellátnak. A betonlépcsők felülete repedezett, a szélek csorbultak.

Híd megnevezése:

SZENT FLÓRIÁN körút, GYÖNGYÖS közúti híd

Szelvényszám

Törzsszám

			--			
--	--	--	----	--	--	--

7	/	4	2
---	---	---	---

ÉVES HÍDVIZSGÁLAT FELMÉRŐ LAPJA

Beavatkozás, javítás, sürgősségi kódjának jelmagyarázata:	
Veszélyes állapot (beavatkozás 1 éven belül):	”V”
Sürgős (beavatkozás 2 éven belül):	”S”
Halasztható (beavatkozás 2 éven túl):	”H”
Nem szükséges beavatkozni:	”N”

Hídelem megnevezése	Javítás sürg. kód	Oszt.	Hídállapot rövid leírása	
1 ALÉPÍTMÉNYEK				
1.1	Alapok		1	Nem láthatók, süllyedésre utaló jel nincs.
1.2	Hídfők, szárnyfalak	S	2/3	Lokálisan a hídfő és felszerkezet csatlakozásánál ázásnyom látható. Hídfők betonfelülete fészkes. Hídfőkön több tömítetlen lyuk. (Közmű megszüntetésből adódóan.)
1.3	Pillérek			
1.4	Saruk, csuklók			
2 FELSZERKEZET				
2.1	Főtartó		2	Monolit vb. lemez jó állapotú, felülete kissé cementpép hiányos.
2.2	Pályatartók			
2.3	Pályalemez			
2.4	Kiegészítő sáv tartószerkezete	S	3	Szélső főtartók (járda alatti hosszartók) alsó síkja szigetelés és vízzel hiánya miatt ázik, kengyelek a betonfedést lerepesztették, látszódo felületük korrodáltak.

Híd megnevezése:

SZENT FLÓRIÁN körút, GYÖNGYÖS közúti híd

Szelvényszám

Törzsszám

□	□	□	--	□	□	□
---	---	---	----	---	---	---

7	/	4	2
---	---	---	---

Hídelem megnevezése	Javítás sürg. kód	Oszt.	Hídállapot rövid leírása
---------------------	-------------------	-------	--------------------------

3 HÍDPÁLYA

3.1	Hídpálya szigetelés	S	3	Hídfő felett a szigetelés meghibásodott, a járdák alatt nincs szigetelés.
3.2	Pályaburkolat	H	3	Hengerelt aszfalt repedezett.. ÖA sáv, rugalmas tömítés és kialakított mélyvonal nincs.
3.3	Dilatáció	S	4	Dilatáció nincs kialakítva. Járdán és a kocsi pályán keresztirányú repedés alakult ki, melyet helyenként (utólag) kiöntöttek)
3.4	Vízvezetés	H	2	A kocsi pályáról a lejtésképzések nem biztosítják megfelelően a gyors vízvezetést
3.5	Szegély, járda szerkezete, burkolata	S	4	Mindkét oldali járda szegélye tönkrement. Az ÖA burkolat hálósan repedezett, helyenként kitöredezett, rugalmas kiöntés nincs az ÖA mellett, kiöntött a fű
3.6	Pályacsatlakozás	S	4	Járda csatlakozásoknál jelentős háttöltés süllyedés, balesetveszélyes, csak az egyik lett hengerelt aszfalttal javítva. Hengerelt aszfaltcsatlakozás helyileg javítandó, a hídhoz befolyási jobb oldalon csatlakozó járda megtámasztását javítani szükséges a lépcső mellett.

4 HÍDTARTOZÉKOK

4.1	Korlátok	S	3	Korrodált pálcás korlátok, a csatlakozó korlát egy helyen kidőlt. (Befolyási jobb oldalon.)
4.2	Lépcsők, folyókák	H	2	Vizsgálólépcső hiányzik, a hídhoz csatlakozó lépcsők felülete repedezett, csorbult.
4.3	Töltéslezárás	S	3	A befolyási jobb oldalon a csatlakozó kútból csak felső rész maradt meg. Híd alatti előrézsűk megbomlottak. Csatlakozó földrézsűk errodáltak, növényzettel benőttek..
4.4	Egyéb hídtartozékok			

5 HÍD KÖRNYEZETE

5.1	Kresz-táblák			
5.2	Közműátvezetés	S	3	A közműveket hídfőkön keresztül vezették át. Az átvezetés helyén nincs tömítés, a háttöltés felől vízfolyási nyomok láthatók.
5.3	Híd alatti tér- és mederállapot	H	2	Mederburkolat Uszadékfa a befolyási oldalt eltorlaszolja.
5.4	Hídpálya tisztasága	S	2	Repedésekben és a járda melletti hézagokban növényzet..

Híd megnevezése:

VAK BOTTYÁN utcai GYÖNGYÖS-patak híd

Szelvénytípus

Törzsszám

 --
 /

A híd főfotói



1. kép: Pályanézet

A burkolatok állapota megfelelő. A vápában helyi mélypontok figyelhetők meg, ahol a víz egy része megáll. Korlátok állapota megfelelő.



2. kép: Felvízi oldalnézet

Főállapot-jellemzők megnevezése	Főosztályzat
1. Alépítmény	2
2. Felszerkezet	1
3. Hídút	1-2
4. Hídpartok	1
5. Környezet	1

Összefoglaló hídvizsgálati megállapítások	
Beavatkozások sürgőssége:	-
Tervigény:	-

Sürgős beavatkozás:
A híd teljes felújítása, megerősítése 2014-ben megtörtént



3. 4. képek: Burkolat és a szegélyelem közötti hézagban növényzet kinövése kezdődött meg.



5. kép: A hídfők végein erőteljes leázások tapasztalhatók, melyek a munkahézagokon jelennek meg.

5. kép: Mederben uszadék van a híd alatt. A felszerkezet állapota jó.



7. kép: A vágásban helyi mélypontok figyelhetők meg, ahol a víz egy része megáll. Korlátok állapota megfelelő.

Híd megnevezése:

VAK BOTTYÁN utcai GYÖNGYÖS-patak híd

Szelvénytípus

Törzsszám

□	□	□	--	□	□	□
---	---	---	----	---	---	---

7	/	1	7
---	---	---	---

ÉVES HÍDVIZSGÁLAT FELMÉRŐ LAPJA

Beavatkozás, javítás, sürgősségi kódjának jelmagyarázata:	
Veszélyes állapot (beavatkozás 1 éven belül):	"V"
Sürgős (beavatkozás 2 éven belül):	"S"
Halasztható (beavatkozás 2 éven túl):	"H"
Nem szükséges beavatkozni:	"N"

Híd megnevezése		Javítás sürg. kód	Oszt.	Hídállapot rövid leírása
1 ALÉPÍTMÉNYEK				
1.1	Alapok		1	Nem látható, egyenlőtlen süllyedésre utaló jel nincs
1.2	Hídfők, szárnyfalak	H	2	Leázás
1.3	Pillérek			
1.4	Saruk, csuklók			
2 FELSZERKEZET				
2.1	Főtartó		1	Megfelelő
2.2	Pályatartók			
2.3	Pályalemez		1	Megfelelő
2.4	Kiegészítő sáv tartószerkezete		1	Megfelelő

Híd megnevezése:

VAK BOTTYÁN utcai GYÖNGYÖS-patak híd

Szelvényszám

Törzsszám

<input type="text"/>	<input type="text"/>	<input type="text"/>	--	<input type="text"/>	<input type="text"/>	<input type="text"/>
----------------------	----------------------	----------------------	----	----------------------	----------------------	----------------------

<input type="text" value="7"/>	<input type="text" value="/"/>	<input type="text" value="1"/>	<input type="text" value="7"/>
--------------------------------	--------------------------------	--------------------------------	--------------------------------

Hídelem megnevezése	Javítás sürg. kód	Oszt.	Hídállapot rövid leírása
---------------------	-------------------	-------	--------------------------

3 HÍDPÁLYA

3.1	Hídpálya szigetelés	H	2	Beázás a hídfőnél
3.2	Pályaburkolat		1	
3.3	Dilatáció		1	
3.4	Vízelvezetés		2	Vápában helyi mélypontok
3.5	Szegély, járda szerkezete, burkolata		1	
3.6	Pályacsatlakozás		1	

4 HÍDTARTOZÉKOK

4.1	Korlátok		1	
4.2	Lépcsők, folyókák			
4.3	Töltéslezárás		1	
4.4	Egyéb hídtartozékok			

5 HÍD KÖRNYEZETE

5.1	Kresz-táblák			
5.2	Közműátvezetés		1	
5.3	Híd alatti tér- és meder-állapot		2	A mederben uszadék van a híd alatt
5.4	Hídpálya tisztasága		1	

Híd megnevezése:

GYÖNGYÖS utcai NYUGATI gyaloghíd

Szelvénytípus:

 --

Törzsszám

 7 / 1 6

A híd főfotói



1. kép: Pályanézet

A park felőli csatlakozás meredek, csúszás-és balesetveszélyes.



2. kép: Oldalnézet

Korrodált főtartók és korlátcsatlakozások.

Főállapot-jellemzők megnevezése	Főosztályzat
1. Alépítmény	2
2. Felszerkezet	3-4
3. Híd pálya	4-5
4. Hídtartozékok	3
5. Környezet	1

Összefoglaló hídvizsgálati megállapítások	
Beavatkozások sürgőssége:	S
Tervigény:	

Sürgős beavatkozás:
<p style="text-align: center;">"S"</p> <p>- Előre gyártott vasbeton pallók cseréje, főtartók és csatlakozó korlátok korrózióvédelme szükséges.</p>

A híd állapotát legjobban jellemző fotók



3. kép: Járda csatlakozása balesetveszélyes, alatta üregelődés alakult ki a háttöltés lezárás hiánya miatt. Korlátrögzítések erősen korrodáltak.



4. kép: Korrózió az acél tartók felületén, a felső és alsó övön előrehaladott, valamint a saruk környezetében. Felszerkezet vasbeton pallókból kialakítva, melyek helyenként élleváltak, alsó felületükön korrózió, ázásnyomok, rozsda és mészfoltok. Vízzor kialakítás és járható szigetelés nincs.

Híd megnevezése:

GYÖNGYÖS utcai NYUGATI gyaloghíd

Szelvényszám

Törzsszám

			--			
--	--	--	----	--	--	--

7	/	1	6
---	---	---	---

ÉVES HÍDVIZSGÁLAT FELMÉRŐ LAPJA

Beavatkozás, javítás, sürgősségi kódjának jelmagyarázata:	
Veszélyes állapot (beavatkozás 1 éven belül):	”V”
Sürgős (beavatkozás 2 éven belül):	”S”
Halasztható (beavatkozás 2 éven túl):	”H”
Nem szükséges beavatkozni:	”N”

Hídtelep megnevezése	Javítás sürg. kód	Oszt.	Hídállapot rövid leírása
1 ALÉPÍTMÉNYEK			
1.1 Alapok		1	Süllyedésre utaló jel nincs.
1.2 Hídfők, szárnyfalak		2	Megfelelő, vízfolyások vannak.
1.3 Pillérek			
1.4 Saruk, csuklók	H	2	Megfelelő
2 FELSZERKEZET			
2.1 Főtartó	S	3	2 db I 280 hengerelt tartó. Tartókon előrehaladott korrózió
2.2 Pályatartók			
2.3 Pályalemez	H	3	Felszerkezet vasbeton pallókból kialakítva, melyek helyenként élleváltak, alsó felületükön korrózió, ázásnyomok, rozsdás és mészfoltok.
2.4 Kiegészítő sáv tartószerkezete			

Híd megnevezése:

GYÖNGYÖS utcai NYUGATI gyaloghíd

Szelvényszám

Törzsszám

			--			
--	--	--	----	--	--	--

7	/	1	6
---	---	---	---

Hídelem megnevezése	Javítás sürg. kód	Oszt.	Hídállapot rövid leírása
---------------------	-------------------	-------	--------------------------

3 HÍDPÁLYA

3.1	Hídpálya szigetelés	S	5	Nincs (szükségszerű)
3.2	Pályaburkolat			
3.3	Dilatáció			
3.4	Vízelvezetés	S	4	Vízorr hiányzik, a pályalemez mélypontjaiban megáll a víz, illetve a rések között a tartószerkezetre folyik.
3.5	Szegély, járda szerkezete, burkolata			
3.6	Pályacsatlakozás	S	4	A park felőli oldalon a balesetveszélyes pályacsatlakozás, alatta kezdődő üregelődés.

4 HÍDTARTOZÉKOK

4.1	Korlátok	S	3-4	Korrózió, különösen a korlátoszlopok bekötésénél.
4.2	Lépcsők, folyókák		2	Nincs
4.3	Töltéslezárás	H	2	Növényzettel borított
4.4	Egyéb hídtartozékok			

5 HÍD KÖRNYEZETE

5.1	Kresz-táblák			
5.2	Közműátvezetés			
5.3	Híd alatti tér- és meder-állapot		1	Megfelelő.
5.4	Hídpálya tisztasága		1	Tiszta

Híd megnevezése:

GYÖNGYÖS utcai KELETI gyaloghíd

Szelvénytípus:

Törzsszám

□	□	□	--	□	□	□
---	---	---	----	---	---	---

7	/	1	5
---	---	---	---

A híd főfotói



1. kép: Pályanézet



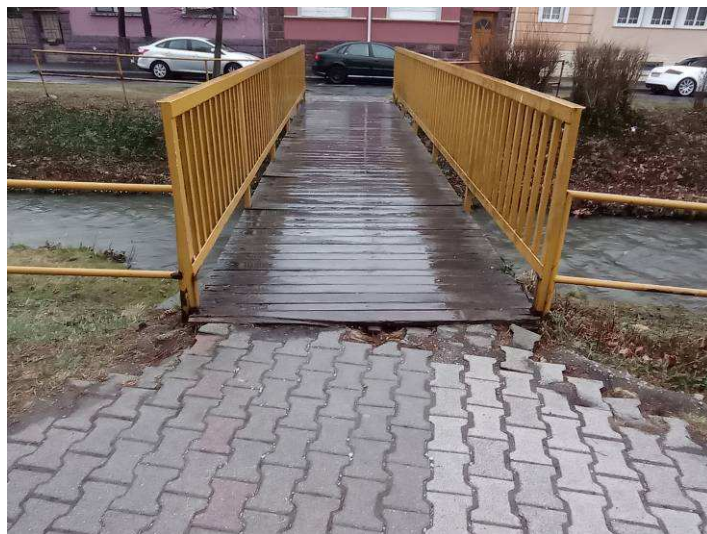
2. kép: Felvízi oldalnézet

A meder sodorvonala kezd az egyik hídfő felé „eltolódni”.

Főállapot-jellemzők megnevezése	Főosztályzat
1. Alépítmény	3
2. Felszerkezet	3
3. Hídpálya	4
4. Hídtartozékok	3
5. Környezet	3

Összefoglaló hídvizsgálati megállapítások	
Beavatkozások sürgőssége:	V,S
Tervigény:	

Sürgős beavatkozás:
<p>”V”</p> <p>- Pályacsatlakozás balesetveszélyes</p>
<p>”S”</p> <p>- Fapallók rögzítésének javítása. - Saruk pótlása. - Acélszerkezetek korrózióvédelme.</p>



3. 4. kép: A hídhöz csatlakozó járdáknál a háttöltés megfelelő lezárása nincs megoldva, ezért a kockakövek megsüllyedtek, és elcsúsztak. A híd egyes járópallóin kezdődő korhadás indult meg az acél főtartók csatlakozása felett. A rögzítésük egy-két helyen meglazult, ezért a járósíkból kiemelkednek. A korlátoszlopok töveinél korrózió alakult ki.



5. kép: Acél főtartók a beton hídfőkre támaszkodnak, nincs saru, ezért a hídfő felső síkján a beton elrepedt.



6. kép: Acél főtartókon erős korrózió. A pályatartók mellett a hídfőn lefolyik a csapadékvíz.

Híd megnevezése:

GYÖNGYÖS utcai KELETI gyaloghíd

Szelvénytípus

Törzsszám

			--			
--	--	--	----	--	--	--

7	/	1	5
---	---	---	---

ÉVES HÍDVIZSGÁLAT FELMÉRŐ LAPJA

Beavatkozás, javítás, sürgősségi kódjának jelmagyarázata:	
Veszélyes állapot (beavatkozás 1 éven belül):	”V”
Sürgős (beavatkozás 2 éven belül):	”S”
Halasztható (beavatkozás 2 éven túl):	”H”
Nem szükséges beavatkozni:	”N”

Hídelem megnevezése	Javítás sürg. kód	Oszt.	Hídállapot rövid leírása	
1 ALÉPÍTMÉNYEK				
1.1	Alapok		1	Nem láthatóak, süllyedésre utaló jel nincs
1.2	Hídfők, szárnyfalak	S	4	A hídfők felső része megrepedt az acéltartók alatt, mert közvetlenül fekszenek fel a hídfőkre..
1.3	Pillérek			
1.4	Saruk, csuklók	S	5	Sarukialakítás nincs.
2 FELSZERKEZET				
2.1	Főtartó	S	3	3 db I 240 hengerelt tartó. Keresztmerezvítő L70.70 szög-acél. A főtartók felületein előrehaladott korrózió, a hídfő feltámaszkodásoknál jelentős.
2.2	Pályatartók			
2.3	Pályalemez	S	3	Fapallóknál kezdődő korhadás indult meg az acél főtartók csatlakozása felett. A rögzítésük egy-két helyen meglazult.
2.4	Kiegészítő sáv tartószerkezete			

Híd megnevezése:

GYÖNGYÖS utcai KELETI gyaloghíd

Szelvényszám

Törzsszám

□	□	□	--	□	□	□
---	---	---	----	---	---	---

7	/	1	5
---	---	---	---

Hídelem megnevezése	Javítás sürg. kód	Oszt.	Hídállapot rövid leírása
---------------------	----------------------	-------	--------------------------

3 HÍDPÁLYA

3.1	Hídpálya szigetelés			
3.2	Pályaburkolat			
3.3	Dilatáció			
3.4	Vízelveztetés			
3.5	Szegély, járda szerkezete, burkolata			
3.6	Pályacsatlakozás	V	4	Járdacsatlakozásoknál a burkolatok megsüllyedtek, és elcsúsztak. Balesetveszélyes.

4 HÍDTARTOZÉKOK

4.1	Korlátok	H	3	A korlátoszlopok töveinél korrózió alakult ki.
4.2	Lépcsők, folyókák	H	3	Lépcső hiányzik
4.3	Töltéslezárás	H	2	Rézsúcsatlakozás megfelelő.
4.4	Egyéb hídtartozékok			

5 HÍD KÖRNYEZETE

5.1	Kresz-táblák			
5.2	Közműátvezetés			
5.3	Híd alatti tér- és mederállapot	H	3	Sodorvonal balra eltolódott.
5.4	Hídpálya tisztasága		1	Tiszta

Híd megnevezése:

ZRÍNYI utcai GYÖNGYÖS közúti híd

Szelvénytípus

Törzsszám

□	□	□	--	□	□	□
---	---	---	----	---	---	---

7	/	1	4
---	---	---	---

A híd főfotói



1. kép: Pályanézet

Rossz csatlakozó pályá- és járdaburkolatok.



2. kép: Felvízi oldalnézet

Szegélyvasak korróziója, szegély repedezett leváló kéreggel, növényzet a korlát alatt. Hiányzó villanszekrényajtó.

Főállapot-jellemzők megnevezése	Főosztályzat
1. Alépitmény	3
2. Felszerkezet	4
3. Hídpálya	4
4. Hídtartozékok	4
5. Környezet	3

Összefoglaló hídvizsgálati megállapítások	
Beavatkozások sürgőssége:	V, S
Tervigény:	X

Sürgős beavatkozás:
<p>”V”</p> <ul style="list-style-type: none"> - Üregek megszüntetése a járda alatt - Közműaknák fedlapjai balesetveszélyesen kiállnak / megsüllyedtek - A korlátlezáró kandaláberek bontása / újraépítése szükséges.
<p>”S”</p> <p>A híd mielőbbi teljes felújítása szükséges annak érdekében, hogy teherbírása ne csökkenjen.</p> <ul style="list-style-type: none"> - A beázás megszüntetése, a híd teljes szigetelése, burkolatcsere - Vasbeton tartószerkezet helyreállítása. <ul style="list-style-type: none"> - Uszadékfák eltávolítása mederből - Mederburkolat helyreállítása <p>A híd állapota jelentősen romlott</p>



3. 4. képek: A háttöltés megsüllyedt. A járdán és a pályaburkolaton megáll a víz. A burkolatok. Repedezettek. Málló posztamens / kandaláber aljzat. A hídon lévő kandaláberek funkciójukat veszítették, a megmaradt oszlopok instabillá váltak, az alsó vasbeton oszlopok romlásnak indultak. 4. képen lévő kandaláber aljzata üregeződött, bármikor kidőlhet a korlátot magával rántva.



5. 6. képek: A szegélyelem kéregbevonata repedezett, kezd leválni, a kéregbevonat és a felszerkezet között lecsorgó csapadék hatására mészkőcsapok alakultak ki az alsó síkon. A járdaszéleken a növényzet meglepedett, az élvédő acélokon és a korlátokon erős korrózió.



7. 8. képek: Csatlakozó szegélyek és burkolatok megsüllyedtek, repedezettek, hiányosak. A 8. képen a csatlakozó járdaburkolat alatt üregelődés tapasztalható! A közműfedlapok megsüllyedtek, nem vízzáró és botlásveszélyes. Az acélszerkezetek, élvédő szögacélok és korlátok erősen korrodáltak.



9. 10. képek: Hídfő felületén tömítetlen közműáttörés, monolit vasbeton pályalemez oldalsíkján vízfolyás, a betonfedés hiányos, a látszó betonacélok korrodáltak. Járdá monolit vasbeton lemez alsó síkja ázik, felületén jelentős a repedezettség és a mészkiválás, mészkőcsapok.

Híd megnevezése:

ZRÍNYI utcai GYÖNGYÖS közúti híd

Szelvénytípus

Törzsszám

			--			
--	--	--	----	--	--	--

7	/	1	4
---	---	---	---

ÉVES HÍDVIZSGÁLAT FELMÉRŐ LAPJA

Beavatkozás, javítás, sürgősségi kódjának jelmagyarázata:	
Veszélyes állapot (beavatkozás 1 éven belül):	”V”
Sürgős (beavatkozás 2 éven belül):	”S”
Halasztható (beavatkozás 2 éven túl):	”H”
Nem szükséges beavatkozni:	”N”

Hídtelep megnevezése	Javítás sürg. kód	Oszt.	Hídállapot rövid leírása
----------------------	-------------------	-------	--------------------------

1 ALÉPÍTMÉNYEK

1.1	Alapok		1	Nem látható, süllyedésre utaló jel nincs.
1.2	Hídfők, szárnyfalak	S	3	Hídfők felületén nagy méretű tömítetlen közműáttörések, a háttöltés felől leázás nyomokkal. Felszerkezeti csatlakozásnál és a konzolok környékén mészköves lefolyási és ázásnyomok. A felszerkezet csatlakozásánál is beázás mutatkozik, ami a kiegyenlítő lemezre lehajtott szigetelés hibájából, vagy hiányából adódik.
1.3	Pillérek			
1.4	Saruk, csuklók			

2 FELSZERKEZET

2.1	Főtartó	S	4	Monolit pályalemez oldalsíkján (járdaszélek alatt) a betonfedést több helyen lefeszítette a korrodálódó betonacél. Nagy foltokban ázásnyomok, mészköves kiválások. Mindkét oldalon a járda és felszerkezet csatlakozásánál jellemző a leromlott állapot.
2.2	Pályatartók			
2.3	Pályalemez			
2.4	Kiegészítő sáv tartószerkezete	S	4	A vasbeton járdák teljes alsó felülete meszes kiválásokkal/”mészcsapokkal” és felületi repedésekkel borított. A felszerkezeti csatlakozásnál jelentős terjedelmű ázásnyomok. Vízzel kiképzés és szigetelés hiánya miatt a szélső hosszartók alsó felülete ázik, jelentős a mészkiválás.

Híd megnevezése:

ZRÍNYI utcai GYÖNGYÖS közúti híd

Szelvénytípus

Törzsszám

□	□	□	--	□	□	□
---	---	---	----	---	---	---

7	/	1	4
---	---	---	---

Hídelem megnevezése	Javítás sürg. kód	Oszt.	Hídállapot rövid leírása
---------------------	-------------------	-------	--------------------------

3 HÍDPÁLYA

3.1	Hídpálya szigetelés	S	4	Szegélycsatlakozások környezetében a szigetelés tönkrement, így a járda és a kocsiút között a víz a tartószerkezetbe folyik. A kiegyenlítő lemezre lehajtott szigetelés tönkrement (vagy nincs is), ezért áznak a hídfők. A tartószerkezetet érő átázás a teherbíró képességet veszélyezteti. Sürgősen javítandó.
3.2	Pályaburkolat	S	4	Burkolat teljes felületen repedezett, kátyús, mélyvonal és rugalmas tömítés nincs.
3.3	Dilatáció	S	4	Dilatáció kialakítva. Pályalemez végére élvédő szögacélt helyeztek, amely korrodálódott, deformálódott. Burkolat a szögacélok mellett repedezett. Kapcsolat nem vízzáró, tömítés nincs.
3.4	Vízvezetés	S	4	Szegélyek mellett gyűlik össze a víz. A rossz aszfaltburkolat miatt a hídról a víz a közeli víznyelőig nem jut el.
3.5	Szegély, járda szerkezete, burkolata	S	4	ÖA burkolat hálósan repedezett, szigetetlen, hézagkiöntések hiányoznak, élvédő szögacélok korrodáltak. A járda tartószerkezete ázik.
3.6	Pályacsatlakozás	V	5	Megsüllyedt, burkolata nagyrészt tönkrement. A felvizi oldalon mindkét parton a járdacsatlakozás alatt üreg van. Veszélyes, mert a burkolat egy ideig átboltozódik, azután beszakad..

4 HÍDTARTOZÉKOK

4.1	Korlátok	S	4	Korlát rozsdás. Korlátvégeken lévő betonoszlopok szerkezete tönkrement, alatta üreg.
4.2	Lépcsők, folyókák	S	3	Nincs
4.3	Töltéslezárás	S	3	Terméskő rézsűburkolata csak nyomokban látható már! Rajta növényzet.
4.4	Egyéb hídtartozékok	V	4	Kandeláber oszlopok funkciójukat veszítették, a lámpa armatúrák hiányoznak. A kandeláber alzata üregelődött, bármikor kidőlhet a korlátot magával rántva.

5 HÍD KÖRNYEZETE

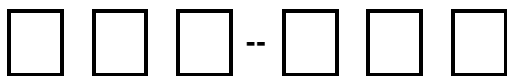
5.1	Kesz-táblák		1	Elsőbbségadás kötelező, jobbra tarts a befolyási oldal bal oldalán lévő kandeláber maradványoszlopán. Az oszlop instabil!
5.2	Közműátvezetés	S	4	A híd alatti közművek hídfő áttörései tömítetlenek, a felüggasztásuk korróziós. A hídvégeken kialakított közműaknak megsüllyedtek, balesetveszélyesek.
5.3	Híd alatti tér- és meder-állapot	S	3	Sejtidomkő burkolat, néhány helyen megsüllyedt, a befolyási oldalon megbomlott. Mederben jelentős mennyiségű uszadék gyűlt fel, akadályt képez!
5.4	Hídpálya tisztasága		2	A kiemelt szegély mellett és a híd külső szélén növényzet.

Híd megnevezése:

THÖKÖLY I. utcai GYÖNGYÖS közúti híd

Szelvénytípus

Törzsszám



A híd főfotói



1. kép: Pályanézet

A híd és csatlakozó utak aszfaltburkolata nagyon rossz állapotban van. Repedezett, kátyús, mélypontokkal teli, a csapadék jelentős része nem tud lefolyni a felületről. A jobb oldali szegély melletti víztócsa egy eltömődött víznyelőt takar.



2. kép: Oldalnézet

A híd a Gyöngyös-patakot és egy aluljárót hidal át. A hídkorlát csomópontjain erőteljes korrózió látható. A lépcső alján lévő betonjárda rossz minőségű, felfagyott. A folyókarácsok némelyike deformálódott.

Főállapot-jellemzők megnevezése	Főosztályzat
1. Alépitmény	3
2. Felszerkezet	4
3. Hídpálya	3-4
4. Hídtartozékok	3-4
5. Környezet	3

Összefoglaló hídvizsgálati megállapítások	
Beavatkozások sürgőssége:	V, S
Tervigény: (szigetelési)	X

Sürgős beavatkozás:
<p>”V”</p> <ul style="list-style-type: none"> - Aluljáróban az elektromos kábelek védelme. - Repedt főtartók javítása, és szélső tartók javítása a leeső beton darabok miatt.
<p>”S”</p> <ul style="list-style-type: none"> - Járdák alatt, és hídfők feletti részen a szigetelés pótlása, javítása. - Kocsipályán min. kopóréteg csere megfelelő lejtés kialakítással. - Dilatációk képzése burkolaton és támfalcsatlakozásnál. - Pályacsatlakozás háttöltés süllyedés javítása. - Mederburkolat helyreállítása. - Korlát javítása, korrózióvédelem. - Szegélyek betonfelületének javítása, betonvédelemmel való ellátása.



3. kép: A nyomvályús burkolaton és a járda mélypontjaiban megáll a víz. Szegélyelemek nagy mértékben betonhiányosak.



4. kép: Dilatációk helyén a burkolat átrepedt, a háttöltések megsüllyedtek. A járdacsatlakozásnál a hézag megnyílt és nem vízzáró.



5. kép: A hídpályáról a csapadékvíz csak részben jut el a víznyelőig a rossz burkolat miatt.



6. 7. képek: A közbenső támasz felett a kocspálya szélességében a burkolaton repedés jelent meg. Itt a csapadék a repedésen keresztül a szerkezetbe folyik. A korlát korróziója jelentős, ezáltal a korlát helyenként hiányos és balesetveszélyes.



8. 9 képek: Kifolyási oldal. Az oldalszegélyen a bevonat hámlik, a szélső gerenda felfekvésnél lefolyásnyomok vannak, és betonleválások, korróziós betonacél látható. A szegélyeken függőleges repedések alakultak ki, melyek alján mészkőcsapok képződtek.



10. 11. képek: A Gyöngyös - patak nyílásában a mederburkolat megbomlott, a közbenső pilléren meszes lefolyásnyomok, kilátszó korrodált betonacélok láthatók.



12. 13. képek: A Gyöngyös - patak nyílásában a hídfőn lefolyásnyomok, a kiegyenlítő lemezre lehajtott szigetelés tönkrement, így a szerkezetbe jut a csapadék. A mederburkolatot a növényzet helyenként erősen benőtte. A mederburkolat megbomlott, a leváló darabok akadályt képeznek, a hordalék lerakódott. A hídfő élvédő szögvasánál a beton megrepedt, mellette betonhiányos felület alakult ki.



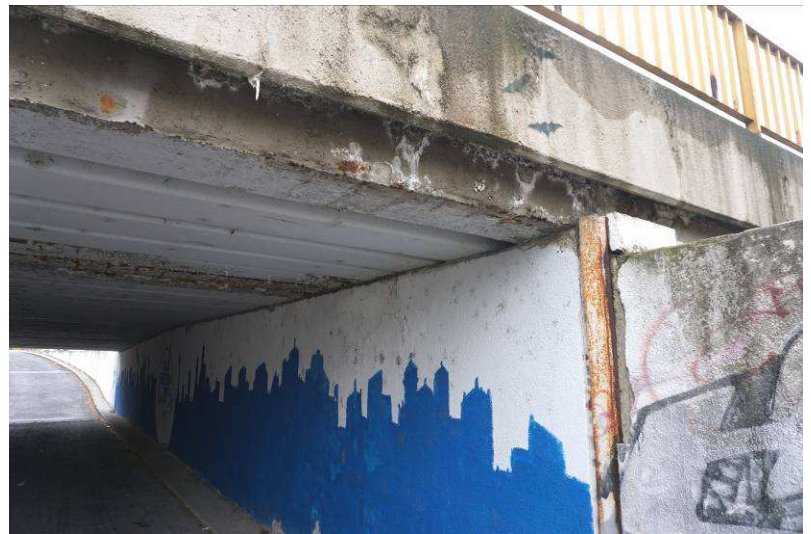
14. kép: A lépcső rámpa része tönkrement. A bontási törmelék a helyszínen maradt, így a lépcső balesetveszélyes.



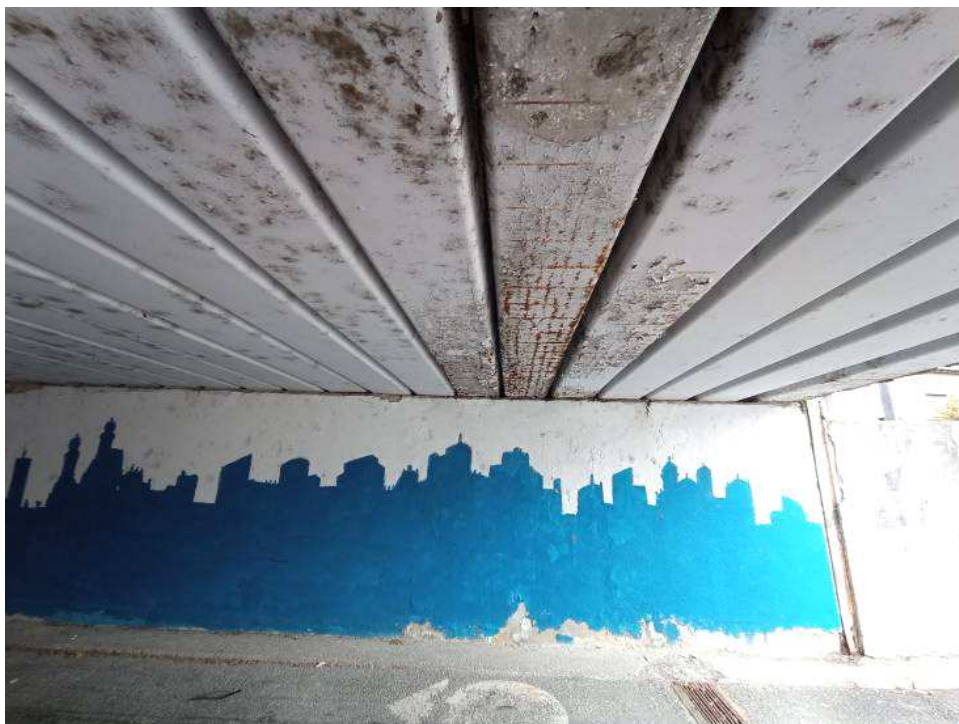
15. kép: A lépcső alján lévő betonjárda rossz minőségű, felfagyott. A folyókarácsok némelyike deformálódott.



16. kép: Az aluljáró nyílásában a szélső gerenda oldalfelülete a bejutó nedvesség hatására kezd lerepedni. Balesetveszélyes.



17. kép: A szélső gerendánál erőteljes leázás, betonleválás, bevonat leválás, mészköcsap képződés a vízorron.



18. kép: Aluljáró részénél az alvizi oldalon az 1. és az 5-7. tartók korróziója előrehaladott, repedések és korrodált betonacélok láthatók. A betonleválás az alatta lévő forgalmat veszélyezteti.



19. kép: A felszerkezet gerendáin a korróziós kengyelek átrajzolódnak. A gerenda alsó síkján Hosszirányú repedés rajzolódik ki.



20. kép: A közvilágítás környezetében erőteljes penészedés alakult ki.

Híd megnevezése:

THÖKÖLY I. utcai GYÖNGYÖS közúti híd

Szelvénytípus

Törzsszám

□	□	□	--	□	□	□
---	---	---	----	---	---	---

7	/	5	1
---	---	---	---

ÉVES HÍDVIZSGÁLAT FELMÉRŐ LAPJA

Beavatkozás, javítás, sürgősségi kódjának jelmagyarázata:	
Veszélyes állapot (beavatkozás 1 éven belül):	"V"
Sürgős (beavatkozás 2 éven belül):	"S"
Halasztható (beavatkozás 2 éven túl):	"H"
Nem szükséges beavatkozni:	"N"

Hídtelep megnevezése	Javítás sürg. kód	Oszt.	Hídállapot rövid leírása
----------------------	-------------------	-------	--------------------------

1 ALÉPÍTMÉNYEK

1.1	Alapok		1	Nem látható, süllyedésre utaló jel nincs.
1.2	Hídfők, szárnyfalak	S	3	Patak felőli hídfő felülete fészkes, hámlik, a felszerkezet felől ázásnyomok, mely a szigetelés tönkremenetelére utal. Aluljáró felőli hídfő felületét festék fedi.
1.3	Pillérek	S	3	Patak felőli pillérfelületen hiányzó betonfedés, látszódo korrodált betonacélok, ázásnyomok. Aluljáró felőli oldalon a felületet festés fedi. A gerendákj felfekvésénél lerepedések mutatkoznak.
1.4	Saruk, csuklók		2	Hídfőknél noprén, pillérek felett nincs.

2 FELSZERKEZET

2.1	Főtartó	V	4	„KCS” előregyártott tartók, monolit vb. pályalemezzel. Patak feletti részen betonfedési hiányok, kengyelek korróziója rajzolódik ki. Aluljáró feletti részen, a járda alatti szakaszon: jelentősebb a korrózió, a kengyelek, sőt a fővasbetétek is kilátszanak. Javítás hiányában ez teherbírasi problémához vezethet. A szélső és közbenső tartón hosszirányú repedés rajzolódik ki. A leeső betondarabok az alatta lévő forgalomra balesetveszélyesek.
2.2	Pályatartók			
2.3	Pályalemez			Nem látható.
2.4	Kiegészítő sáv tartószerkezete			

Híd megnevezése:

THÖKÖLY I. utcai GYÖNGYÖS közúti híd

Szelvénytípus:

Törzsszám

--	--	--	--	--	--	--

7	/	5	1
---	---	---	---

Hídelem megnevezése	Javítás sürg. kód	Oszt.	Hídállapot rövid leírása
---------------------	-------------------	-------	--------------------------

3 HÍDPÁLYA

3.1	Hídpálya szigetelés	S	3	Átázás látható a támaszok felett és főleg a szegélyek alatt. Ezek a helyeken a szigetelés nem megfelelő. .
3.2	Pályaburkolat	S	4	AB burkolat, foltozott, nyomvályús felület. A pillér feletti részen repedés alakult ki. OA sáv hiányzik, rugalmas kiöntések nincsenek a szegélyek mellett.
3.3	Dilatáció	S	5	Aluljáró részen: támfal csatlakozásoknál a dilatációs hézag korrodált. Pályaburkolati dilatáció: nincs kialakítva, ezért a burkolat több helyen keresztirányban elrepedt.
3.4	Vízvezetés	S	3	Pálya és a járdák vízvezetése nem megfelelő. Aluljáróban víznyelőrács gyűjti össze a csapadékot, felülete néhol deformálódott.
3.5	Szegély, járda szerkezete, burkolata	H	3	Járófelület hengerelt aszfaltburkolatán lokális mélypontok vannak. Szegélyszéleken cseppköves mészkiválás, betonvédelem kezd leválni. Szegély belső oldalán útépítésben használatos előregyártott szegélyelemek vannak, melyek több helyen hiányosak. A hézagokon befolyik a víz a szerkezetbe.
3.6	Pályacsatlakozás	S	3-4	Háttöltés süllyedés látható. Nincs dilatáció kialakítva, ezért keresztirányú repedések alakultak ki.

4 HÍDTARTOZÉKOK

4.1	Korlátok	S	4	Jelentős a korrózió, néhol már kilyukadt illetve hiányzik az acél szelvény.
4.2	Lépcsők, folyókák	S	3	Patak mellett nincs vizsgálólépcső. A másik nyíláshoz közforgalmú lépcsők vezetnek, melyek egyike balesetveszélyes állapotban van. Kifolyási oldal felső lépcsőkar.
4.3	Töltéslezárás	H	2	Aluljáróban a csatlakozó támfal felületein felületi hámlások alakultak ki.
4.4	Egyéb hídtartozékok			

5 HÍD KÖRNYEZETE

5.1	Kresz-táblák			
5.2	Közműátvezetés	V	4	Szakszerűtlenül megoldott elektromos kábelvezetés az aluljáróban. Az elektromos elosztó doboz hozzáférhető, nincs lefedve. Armatúra környékén nedvedzésre utaló jelek. .
5.3	Híd alatti tér- és meder-állapot	S	3	A pataknál megbomlott kissé megsüllyedt előtöltés burkolat, valamint a pillérnél kisebb kimosódás. Aluljáróban a felületek levannak festve Graffitivel.
5.4	Hídpálya tisztasága		2	Megfelel

Híd megnevezése:

SZENT MÁRTON úti GYÖNGYÖS közúti híd

Szelvénytípus

Törzsszám

□	□	□	--	□	□	□
---	---	---	----	---	---	---

7	/	4	5
---	---	---	---

A híd főfotói



1. kép: Pályanézet

A híd felületén parkoló van kialakítva aszfalt felülettel, melynek mélypontjaiban megáll a víz.



2. kép: Kifolyási oldalnézet

A patak sodorvonala elfajult, áttevődött a híd egyik hídfője felé.

A mederben felgyülemlett uszadék, hordalék látható.

A híd oldalfelületén erőteljes lefolyási nyomok láthatók a közmű felülgesztesék környezetében.

Főállapot-jellemzők megnevezése	Főosztályzat
1. Alépitmény	2
2. Felszerkezet	4
3. Hídpálya	3
4. Hídtartozékok	3
5. Környezet	3

Összefoglaló hídvizsgálati megállapítások	
Beavatkozások sürgőssége:	S
Tervigény: (statika)	X

Sürgős beavatkozás:
<p>”S”</p> <p>- A híd szerkezeti állapota romlást mutat.</p> <p>Mielőbbi statikai vizsgálat szükséges! (törzskönyv szerint a híd 1890-ben épült, 20t teherbírással)</p> <p>- A hídra függesztett közművek áthelyezése szükséges. A funkcióját veszített közművek eltávolítása szükséges.</p>



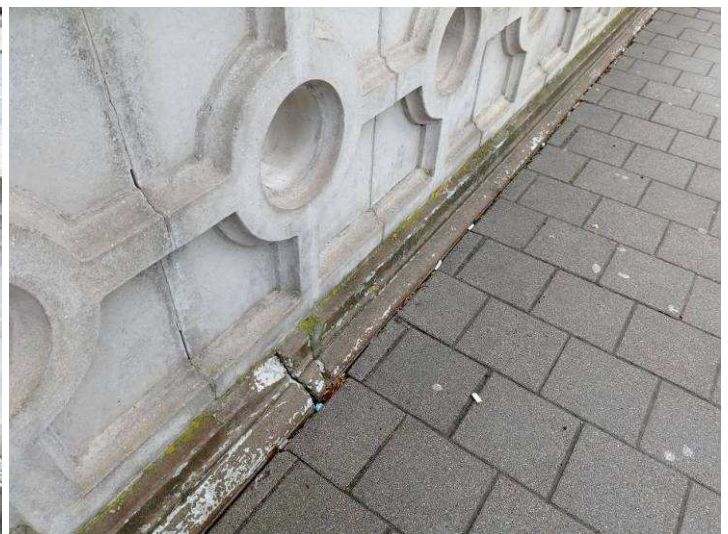
3. kép: A járdafelület állapota megfelelő, de a pályaszerkezet vízszigetelése kérdéses. A parkolóban nagy tócsában áll a víz, tehát a megfelelő vízvezetés nincs kialakítva.



4. kép: Befolyási oldalon a híd boltív oldalára felfüggesztett vezetékek terhet jelentenek az amúgy is repedezett boltívnek. A szemközti rézsűn erózió figyelhető meg.



5. kép: Kifolyási oldalon a téglatámfalon meglepedett a növényzet, mely elindította a téglafal tönkremenetelét. A közművezetékek itt is a boltív tartószerkezetét terhelik. A hídra rögzített közművek nagy valószínűséggel nem „élő” vezetékek. (Lásd e-közmű.)



6. kép: A mellvédfal tövében lévő repedéseken és a csatlakozó hézagokon keresztül lejutó csapadék az alatt lévő boltívet áztatja, így a szerkezet leromlását felgyorsítja.



7. kép: 2013 év



8. kép: 2021 év

Kifolyás oldali hídszélen a mellvédfal alatti sáv kezd elválni a boltozattól. A 8 évvel ezelőtti észlelt repedés **mostanra megnyílt**. A két szerkezeti rész kezd különállóvá válni.



9. kép



10. kép

További kedvezőtlen tendencia: a boltozatba jutó csapadék tovább gyengíti a szerkezetet! Ennek egyik jele, hogy a boltozaton kereszt- és hosszanti irányban húzódó repedések erőteljesen látszanak.



11. 12. képek: A boltívben erőteljes keresztirányú repedések és leázások jelentkeztek. A használaton kívüli közműejtőcsövek nyílásai a boltív teherbírását gyengítik. A nyílások környezetében repedések vannak.



13. 14. képek: A boltívben keresztirányban futó repedések több helyen a külső síkon is „felfutnak” ezzel jelezve, hogy a szerkezet átrepedt. A közműrögzítések a boltív leázását tovább fokozzák és a szerkezetet gyengítik.



15. kép: A befolyási oldalon a boltozatba jutó csapadék tovább gyengíti a szerkezetet a boltozaton keresztirányban húzó repedések látszanak. A boltozat mellvéd alatti sávja erőteljesebben leázik. A homlokfalon felerősített közművek korrodáltak.



16. kép: A patak sodorvonala elfajult, áttevődött a híd egyik hídfője felé. A mederben felgyülemlett uszadék, hordalék látható. Sejtidomkövel burkolt meder helyenként megsüllyedt, hiányos.

Híd megnevezése:

SZENT MÁRTON úti GYÖNGYÖS közúti híd

Szelvénytípus

Törzsszám

□	□	□	--	□	□	□
---	---	---	----	---	---	---

7	/	4	5
---	---	---	---

ÉVES HÍDVIZSGÁLAT FELMÉRŐ LAPJA

Beavatkozás, javítás, sürgősségi kódjának jelmagyarázata:	
Veszélyes állapot (beavatkozás 1 éven belül):	”V”
Sürgős (beavatkozás 2 éven belül):	”S”
Halasztható (beavatkozás 2 éven túl):	”H”
Nem szükséges beavatkozni:	”N”

Hídtelep megnevezése	Javítás sürg. kód	Oszt.	Hídállapot rövid leírása
----------------------	-------------------	-------	--------------------------

1 ALÉPÍTMÉNYEK

1.1	Alapok		2	Nem láthatók, a híd 1890-ben épült. Közvetlen jelek az alap gyengeségére nem utalnak, de az életkora és a boltív állapota (repedések) alapján az eredeti (tervezett) teherbírása mostanra megkérdőjelezhető.
1.2	Hídfők, szárnyfalak			
1.3	Pillérek			
1.4	Saruk, csuklók			

2 FELSZERKEZET

2.1	Főtartó	S	4	Építési éve: 1890. A hidat az eltelt idő alatt szélesítették. A boltíven keresztirányban futó repedések több helyen a külső síkon is „felfutnak” ezzel jelezve, hogy a szerkezet átrepedt. Kifolyás oldali hídszélen a mellvédfal alatti sáv kezd elválni a boltozattól. A 8 évvel ezelőtti észlelt repedés mostanra megnyílt . A két szerkezeti rész kezd különállóvá válni. A boltozatba jutó csapadék tovább gyengíti a szerkezetet, meszes kiválást okozva. A használaton kívüli közműejtőcsövek nyílásai a boltív teherbírását gyengítik.
2.2	Pályatartók			
2.3	Pályalemez			
2.4	Kiegészítő sáv tartószerkezete			

Híd megnevezése:

SZENT MÁRTON úti GYÖNGYÖS közúti híd

Szelvényszám

Törzsszám

□	□	□	--	□	□	□
---	---	---	----	---	---	---

7	/	4	5
---	---	---	---

Hídelem megnevezése	Javítás sürg. kód	Oszt.	Hídállapot rövid leírása
---------------------	-------------------	-------	--------------------------

3 HÍDPÁLYA

3.1	Hídpálya szigetelés (út)	S	3	A híd feletti teret 2011-ben felújították. A boltozaton észlelt erős leázások a szigetelés hiányára utalnak.
3.2	Pályaburkolat		2	Aszfaltburkolat állapota megfelelő, a mélypontokban összegyűlt víz a szerkezetet károsítja.
3.3	Dilatáció			
3.4	Vízelvezetés		3	A hídon víznyelőt nem alakítottak ki, a burkolat lejtésének kell azt biztosítani. A felszíni vízelvezetés nem megfelelő.
3.5	Szegély, járda szerkezete, burkolata		2-3	A járdafelület állapota megfelelő, de a pályaszerkezet vízszigetelése kérdéses. A mellvédfal tövében lévő repedéseken és a csatlakozó hézagokon keresztül lejutó csapadék az alatt lévő boltívet áztatja
3.6	Pályacsatlakozás		1	Jó

4 HÍDTARTOZÉKOK

4.1	Korlátok		1	Jó állapotú.
4.2	Lépcsők, folyókák	H	3	Lépcső hiányzik
4.3	Töltéslezárás	S	4	Alvízi téglatámfal megbomlott, fugázása hiányos. Felvízi földrézsű rendezetlen.
4.4	Egyéb hídtartozékok			

5 HÍD KÖRNYEZETE

5.1	Kresz-táblák		1	20t tábla kihelyezve
5.2	Közműátvezetés	S	4	A hídon átvezette közművek és tartószerkezetei korrodáltak, a boltívek széléit terheli és a szerkezeti leázásokat erősítik. Amennyiben a hídon funkcióját veszített közmű is húzódik, azt el kell távolítani. A funkcióját veszített ejtőcsöveket meg kell szüntetni.
5.3	Híd alatti tér- és meder-állapot	S	3	Hiányos sejtídomköves burkolat (VIZIG-es), eltolódott sodorvonal, lerakódott hordalék és növényzet.
5.4	Hídpálya tisztasága		1	Tiszta.

Híd megnevezése:

KISFALUDY S.utcai GYÖNGYÖS közúti híd

Szelvénytípus

Törzsszám

□	□	□	--	□	□	□
---	---	---	----	---	---	---

7	/	1	3
---	---	---	---

A híd főfotói



1. kép: Pályanézet

Burkolat megfelelő, de kezdődő nyomvályú, aszfalthiány alakul ki.
Járdában helyenként mélypontok, ahol a víz megáll.



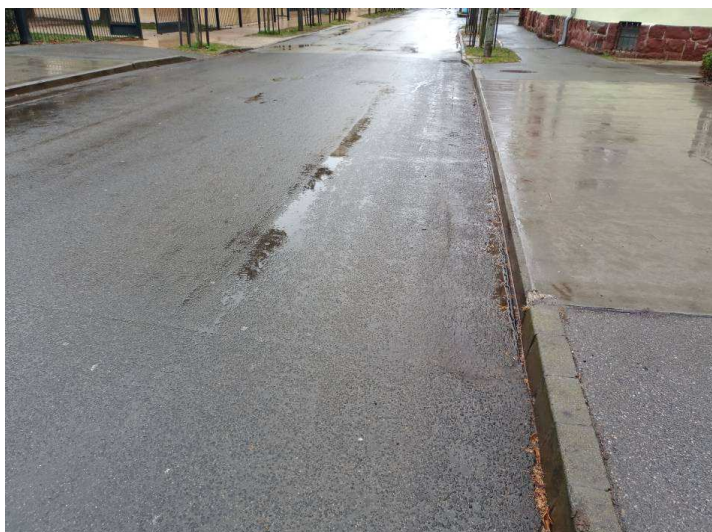
2. kép: Felvízi oldalnézet.

Felújított, rendezett környezet, meder állapota jó. A szegélyek felülete és bevonata ép, kissé elszíneződött. Hídvizsgáló lépcsők állapota jó.

Főállapot-jellemzők megnevezése	Főosztályzat
1. Alépitmény	1-2
2. Felszerkezet	1
3. Hídpálya	2
4. Hídtartozékok	2
5. Környezet	2

Összefoglaló hídvizsgálati megállapítások	
Beavatkozások sürgőssége:	S
Tervigény:	

Sürgős beavatkozás:
<p>”S”</p> <p>- Szegély bevonatának és sérült sarkának javítása.</p>



3. kép: Az aszfaltburkolaton a helyi mélypontokban megáll a víz. A járdacsatlakozásnál a betonszegély sarka levált. A járható szigetelés homokvédő rétege lekopott.



4. kép: Korlátan a mázolás kisebb-nagyobb mértékben kezd lekopni.



5. kép: A csapadékcsatorna bekötés vize a hídfőt nedvesíti. A rézsűburkolat helyenként megbomlott, hiányos.



6. kép: A felszerkezet és a hídfő ép.

Híd megnevezése:

KISFALUDY S.utcai GYÖNGYÖS közúti híd

Szelvénytípus

Törzsszám

□	□	□	--	□	□	□
---	---	---	----	---	---	---

7	/	1	3
---	---	---	---

ÉVES HÍDVIZSGÁLAT FELMÉRŐ LAPJA

Beavatkozás, javítás, sürgősségi kódjának jelmagyarázata:	
Veszélyes állapot (beavatkozás 1 éven belül):	”V”
Sürgős (beavatkozás 2 éven belül):	”S”
Halasztható (beavatkozás 2 éven túl):	”H”
Nem szükséges beavatkozni:	”N”

Hídtelep megnevezése	Javítás sürg. kód	Oszt.	Hídállapot rövid leírása
1 ALÉPÍTMÉNYEK			
1.1	Alapok	1	Nem látható, süllyedésre utaló jel nincs.
1.2	Hídfők, szárnyfalak	2	Hibátlan felület, de a csapadécsatorna vize a feületet áztatja.
1.3	Pillérek		
1.4	Saruk, csuklók		
2 FELSZERKEZET			
2.1	Főtartó	1	Hibátlan felület
2.2	Pályatartók		
2.3	Pályalemez		
2.4	Kiegészítő sáv tartószerkezete		

Híd megnevezése:

KISFALUDY S.utcai GYÖNGYÖS közúti híd

Szelvényszám

Törzsszám

□	□	□	--	□	□	□
---	---	---	----	---	---	---

7	/	1	3
---	---	---	---

Hídelem megnevezése	Javítás sürg. kód	Oszt.	Hídállapot rövid leírása
---------------------	-------------------	-------	--------------------------

3 HÍDPÁLYA

3.1	Hídpálya szigetelés		2	Meghibásodásra utaló jel nincs, a szegélyen a homokvédelem nagyrész lekopott.
3.2	Pályaburkolat	H	2	Burkolat megfelelő, de kezdődő nyomvályú, aszfalthiány alakul ki.
3.3	Dilatáció		1	Keresztirányú kiöntések jó állapotúak.
3.4	Vízelveztetés		2	Megfelelő, de helyi mélypontok alakultak ki.
3.5	Szegély, járda szerkezete, burkolata	S	2	Bevonatán az érdesítés megkopott. Az egyik sarkon betonleválás, külső oldal szennyeződött.
3.6	Pályacsatlakozás		1	Jó állapotú

4 HÍDTARTOZÉKOK

4.1	Korlátok		2	Jó állapotú, de kezdődő festékleválás.
4.2	Lépcsők, folyókák		1	Jó állapotúak
4.3	Töltéslezárás		1	Megfelelő
4.4	Egyéb hídtartozékok			

5 HÍD KÖRNYEZETE

5.1	Kresz-táblák			
5.2	Közműátvezetés	H	2	Jó állapotúak. Csapadécsatorna bekötés vize a hídfőt áztatja.
5.3	Híd alatti tér- és mederállapot		2	Jó állapotú, de a rézsűburkolat jelyenként megbomlott.
5.4	Hídpálya tisztasága		1	Tiszta

Híd megnevezése:

MÚZEUM park gyaloghídja GYÖNGYÖS patak felett

Szelvénytípus

□	□	□	--	□	□	□
---	---	---	----	---	---	---

Törzsszám

7	/	1	2
---	---	---	---

A híd főfotói



1. kép: Pályanézet

A hídcsatlakozás betonburkolata egyenetlen, korlát megfelelő állapotú,
A pallók némelyike a széleken korhadásnak indult.



2. kép: Felvízi oldalnézet.

A csak külső oldalán átfestett I tartókon átüt a rozsdás.
A hídfő téglafalazata leázik, a fugák kiperegnek.
Meder sodorvonala balra tolódott.

Főállapot-jellemzők megnevezése	Főosztályzat
1. Alépitmény	2
2. Felszerkezet	3
3. Hídpálya	2
4. Hídtartozékok	2
5. Környezet	3

Összefoglaló hídvizsgálati megállapítások

Beavatkozások sürgőssége:	S
Tervigény:	

Sürgős beavatkozás:

"S"

- Bal oldali hídfőnél kimosódást meg kell szüntetni, a meder sodorvonalát középre kell rendezni.

- Acél főtartók felületkezelése
- Hídfők fugázása

A híd állapotát legjobban jellemző fotók



3. kép: Az I tartók a felfekvésénél korrodáltak, a pallók végei korhadásnak indultak, a töltéslezáró falon a növényzet megtelepedett, a fugák kiperegnek.



4. 5. kép: A csak külső oldalán átfestett I tartókon átüt a rozsda. Az alsó és belső felületek a felújítás során érintetlenek maradtak, így azokon erősen korróziós felületek láthatók.

Híd megnevezése: **MÚZEUM park gyaloghídja GYÖNGYÖS patak felett**

Szelvénytípus

Törzsszám

--	--	--	--	--	--	--

7	/	1	2
---	---	---	---

ÉVES HÍDVIZSGÁLAT FELMÉRŐ LAPJA

Beavatkozás, javítás, sürgősségi kódjának jelmagyarázata:	
Veszélyes állapot (beavatkozás 1 éven belül):	”V”
Sürgős (beavatkozás 2 éven belül):	”S”
Halasztható (beavatkozás 2 éven túl):	”H”
Nem szükséges beavatkozni:	”N”

Hídtelep megnevezése	Javítás sürg. kód	Oszt.	Hídállapot rövid leírása
1 ALÉPÍTMÉNYEK			
1.1 Alapok		1	Nem látható, süllyedésre utaló jel nincs.(A sodorvonal eltolódása miatt az egyik alap védelme nem biztosított)
1.2 Hídfők, szárnyfalak	S	2	Nagy felületen fugahiány és leázások.
1.3 Pillérek			
1.4 Saruk, csuklók	S	3	Bebetonozott, korrodált acél sarulemez.(befolyási oldalnál leveles korrózió)
2 FELSZERKEZET			
2.1 Főtartó	S	3-4	Nagy felületen jelentős korrózió, az átmázolt külső felületeken is megjelent a korrózió. A saruk környezetében (felfekvési hosszon) előrehaladott, leveles korrózió.
2.2 Pályatartók		3	„L” szelvényű acél keresztartók és 1db 10/10-es fa hosszartó. Az acél felületeken jelentős a korrózió.
2.3 Pályalemez			Pallóterítés, korhadása megkezdődött
2.4 Kiegészítő sáv tartószerkezete			

Híd megnevezése:

MÚZEUM park gyaloghídja GYÖNGYÖS patak felett

Hídelem megnevezése	Javítás sürg. kód	Oszt.	Hídállapot rövid leírása
---------------------	-------------------	-------	--------------------------

3 HÍDPÁLYA

3.1	Hídpálya szigetelés		Nincs
3.2	Pályaburkolat	2-3	Fapallók korhadása elkezdődött
3.3	Dilatáció		
3.4	Vízelvezetés		
3.5	Szegély, járda szerkezete, burkolata		
3.6	Pályacsatlakozás	2	Beton rámpa. Felületi kialakítása egyenetlen.

4 HÍDTARTOZÉKOK

4.1	Korlátok		1	Megfelelő.
4.2	Lépcsők, folyókák	H	3	Lépcső hiányzik
4.3	Töltéslezárás		2	Megfelelő.
4.4	Egyéb hídtartozékok			

5 HÍD KÖRNYEZETE

5.1	Kresz-táblák			
5.2	Közműátvezetés			
5.3	Híd alatti tér- és meder-állapot	S	4	Meder sodorvonala baloldalra rendeződött. Kimosódás veszély a bal oldali hídfőnél!
5.4	Hídpálya tisztasága		1	Megfelelő

Híd megnevezése:

SZÉLL KÁLMÁN utcai GYÖNGYÖS-patak közúti híd

Szelvényszám

□	□	□	--	□	□	□
---	---	---	----	---	---	---

Törzsszám

7	/	1	1
---	---	---	---

A híd főfotói



1. kép: Pályanézet



2. kép: Oldalnézet

A korlátvégeknél a posztamensek felületei firkásak, elszíneződtek.
A rézsűoldalakon lévő növényzet a hídra ránőtt.

Főállapot-jellemzők megnevezése	Főosztályzat
1. Alépitmény	3
2. Felszerkezet	2
3. Hídpálya	2-3
4. Hídtartozékok	2
5. Környezet	3

Összefoglaló hídvizsgálati megállapítások	
Beavatkozások sürgőssége:	S
Tervigény:	

Sürgős beavatkozás:
<p>”S”</p> <ul style="list-style-type: none"> - Szegélyek belső és külső szélén a hézagok tisztítása és rugalmas tömítés készítése. - Hídvégeken irányított repedés és rugalmas kiöntés készítése - Közműáttöréseket a hídfőknél tömítéssel kell ellátni.



3. kép: Kocsipálya aszfaltburkolata jó állapotú, de a szegélyek mellett nincs öntött aszfalt ék, a rugalmas tömitések megsüllyedtek. A szegélyektől ~20cm-re helyi mélypontok vannak az aszfaltban. Járda öntött aszfalt felülete helyenként púpos és repedezett.



4. kép: A jobb oldalon a járda burkolatának egy részét öntött aszfaltról hengerelt aszfaltra cserélték. A hídvégen irányított repedés és rugalmas kiöntés nem készült. (Sem a járdán, sem a kocsipályán.)



5. kép A szegélyek állapota megfelelő. A szegélybelső és járdaaszfalt csatlakozásánál megnyílt hézag, a növény megtelepedett. Korlátok jó állapotúak, megindult korrózió az oszloptalpknál és a láblécek alján.

Közművek állapota leromlott, közelségük a híd karbantartását akadályozza. A védőcsövek korródáltak, lyukasak.



6. kép Felszerkezet alsó felülete jó állapotú. Patak sodorvonala a bal oldali hídfő felé tolódott. A vízközmű meghibásodása miatt a víz sugárban folyik a patakba.



7. kép A hídfők közműátörései tömítetlenek. A hídfők felületén meszes leázások láthatók. A cölöpösszefogó gerendák oldalsíkján kilátszó korróziós betonacélok láthatók. A mederben feliszapolódás, lerakódott hordalék.

Híd megnevezése: **SZÉLL KÁLMÁN utcai GYÖNGYÖS-patak közúti híd**

Szelvényszám

Törzsszám

			--			
--	--	--	----	--	--	--

7	/	1	1
---	---	---	---

ÉVES HÍDVIZSGÁLAT FELMÉRŐ LAPJA

Beavatkozás, javítás, sürgősségi kódjának jelmagyarázata:	
Veszélyes állapot (beavatkozás 1 éven belül):	”V”
Sürgős (beavatkozás 2 éven belül):	”S”
Halasztható (beavatkozás 2 éven túl):	”H”
Nem szükséges beavatkozni:	”N”

Hídelem megnevezése	Javítás sürg. kód	Oszt.	Hídállapot rövid leírása	
1 ALÉPÍTMÉNYEK				
1.1	Alapok		2	Nem láthatóak, süllyedésre utaló jel nincs. A cölöpösszefogó gerendák oldalsíkján kilátszó korróziós betonacélok láthatók
1.2	Hídfők, szárnyfalak	H	3	Hídfők vízszintes munkahézagaitól kiinduló ázásnyomok vannak. Beázás van a közműáttörések környezetében is
1.3	Pillérek			
1.4	Saruk, csuklók			

2 FELSZERKEZET

2.1	Főtartó		1	Jó állapotú monolit vasbeton lemez.
2.2	Pályatartók			
2.3	Pályalemez			
2.4	Kiegészítő sáv tartószerkezete	S	3	Hosszborda alsó felületén ázásnyomok láthatók. Az ÖA burkolat és a betonszegély közötti hézagon a víz a szerkezetbe jut, továbbá a szegély oldalán folyik le.

Híd megnevezése:

SZÉLL KÁLMÁN utcai GYÖNGYÖS-patak közúti híd

Szelvénytípus

Törzsszám

□	□	□	--	□	□	□
---	---	---	----	---	---	---

7	/	1	1
---	---	---	---

Hídelem megnevezése	Javítás sürg. kód	Oszt.	Hídállapot rövid leírása
---------------------	-------------------	-------	--------------------------

3 HÍDPÁLYA

3.1	Híd pálya szigetelés	H	2	A kocsi pálya alatt nem látható átázás. A járda alatt és a szélső borda alsó felületén már vannak kisebb átázási foltok. A hídfő beázását a kiegyenlítő lemezre lehajtott szigetelés hibája és a tömítetlen közműátvezetések okozhatják.
3.2	Pályaburkolat	H	2	Hengerelt aszfaltburkolat jó állapotú, de néhány repedés és mélypont van rajta.
3.3	Dilatáció	S	3	Felszerkezet végeinél nincs irányított repedés és rugalmas tömítés. A csatlakozásokon a repedések helyeit helyenként javították.
3.4	Víz elvezetés	H	2	Mélyvonal a szegély tövében van. Helyi mélypontok vannak.
3.5	Szegély, járda szerkezete, burkolata	H	3	Öntött aszfalt burkolat helyenként felpúposodik, kisebb repedések vannak. Az ÖA burkolat és a betonszegély közötti résen kinőtt a fű, itt ázik be a szélső borda. A jobb oldalon a járda burkolatának egy részét öntött aszfaltról hengerelt aszfalra cserélték.
3.6	Pályacsatlakozás	H	3	Enyhe süllyedés a háttöltések felett, repedezett a burkolat.

4 HÍDTARTOZÉKOK

4.1	Korlátok	H	2	Posztamensek felülete hámlik, repedések a felületen. Korlátok jó állapotúak, de a talpaknál a rozsdafolt átüt a bevonaton.
4.2	Lépcsők, folyókák			Nincs
4.3	Töltéslezárás	H	2	Rézsücsatlakozásoknál a közműátvezetések támaszai állnak.
4.4	Egyéb hídtartozékok			

5 HÍD KÖRNYEZETE

5.1	Kresz-táblák			
5.2	Közműátvezetés	H	3	A híd alatt lévő közműátvezetések csatlakozásai tömítetlenek, a csövek burkolata nagyrészt ép. A pályalemezek alsó síkján elhelyezett közműrögzítő lemezek korrodáltak. Híd előtt nagy átmérőjű közmű, híd után egy kis átmérőjű acélcső átvezetés és egy sok csőből álló átvezetés látható. Az alvízi oldalon lévő többszörös közmű alátámasztása tönkrement és a védőcsövek kilyukadtak.
5.3	Híd alatti tér- és meder-állapot	H	3	Sodorvonal balra rendeződött, a jobb oldali mederrész hordalékkal feltöltődött.
5.4	Híd pálya tisztasága	S	2	A hézagokban a növényzet megtelepedett. Az egyik posztamentst a borostyán ellepte.

Híd megnevezése: **Dr PÁVEL ÁGOSTON sétány GYÖNGYÖS-patak gyaloghíd**

Szelvénytípus

□	□	□	--	□	□	□
---	---	---	----	---	---	---

Törzsszám

7	/	1	0
---	---	---	---

A híd főfotói



1. kép: Pályanézet

Csatlakozó burkolatok megfelelőek, a posztamensek (4db) rossz állapotban vannak.



2. kép: Alvízi oldalnézet.

Jól láthatók a posztamensek rossz állapota. A közműátvezetés felhagyott acélidomai balesetveszélyesek, ill. a csövekre való rámenetel nincs megakadályozva.

Főállapot-jellemzők megnevezése	Főosztályzat
1. Alépitmény	3
2. Felszerkezet	3
3. Hídpálya	3
4. Hídtartozékok	4-5
5. Környezet	2

Összefoglaló hídvizsgálati megállapítások	
Beavatkozások sürgőssége:	S
Tervigény:	

Sürgős beavatkozás:
<p>”S”</p> <ul style="list-style-type: none"> - Hídfők felületének javítása - Saruk pótlása - Főtartók felfekvéseinek korrózióvédelme. - Pályalemez repedésének megfigyelése. - Hídvégeken a dilatációk javítása - Korlát korrózióvédelme - Posztamensek újjáépítése - Csatlakozó támfalak újjáépítése. (Vagy egyéb töltéslezárás készítése)



3. kép: A járófelület bevonatán lokális leválások és repedések láthatók. A korlátozszlopok alsó része erősen korróziósak, a korlát többi részén is foltokban korrózió tapasztalható.



4. kép: Az acél főtartók nagy részben jó állapotúak, kisebb acélkorróziós foltok láthatók a felületükön.

A mederburkolat helyenként megbomlott és megsüllyedt, a hídfőn leázásnyomok, a csatlakozó támfalak tönkrementek. A vasbeton pályalemez egy helyen keresztirányban megrepedt.



5. kép: Az acél főtartókon a felfekvéseknél erős korrózió alakult ki. A pályalemez szélénél a bevonat megrepedezett. A korlátlábaknál erős korrózió. A hídfőn repedések, betonhiányok tapasztalhatók.



6. 7. kép: Az acél főtartókon kisebb acélkorróziós foltok, a hídfő felfekvéseknél viszont erős korrózió látható. A mederburkolat helyenként megbomlott és megsüllyedt, a hídfőn leázásnyomok, a csatlakozó támfalak tönkrementek. A posztamenseken nagy mértékű károsodás tapasztalható.

Híd megnevezése: **Dr PÁVEL ÁGOSTON sétány GYÖNGYÖS-patak gyaloghíd**

Szelvénytípus

Törzsszám

--	--	--	--	--	--	--

7	/	1	0
---	---	---	---

ÉVES HÍDVIZSGÁLAT FELMÉRŐ LAPJA

Beavatkozás, javítás, sürgősségi kódjának jelmagyarázata:	
Veszélyes állapot (beavatkozás 1 éven belül):	”V”
Sürgős (beavatkozás 2 éven belül):	”S”
Halasztható (beavatkozás 2 éven túl):	”H”
Nem szükséges beavatkozni:	”N”

Hídlem megnevezése	Javítás sürg. kód	Oszt.	Hídállapot rövid leírása	
1 ALÉPÍTMÉNYEK				
1.1	Alapok		1	Nem látható, süllyedésre utaló jel nincs.
1.2	Hídfők, szárnyfalak	H	3	A hídfők látszó felületei fészkesek,
1.3	Pillérek			
1.4	Saruk, csuklók	S	4	Nincs. Szükséges lenne. A főtartók további korrózióját okozza a hiánya.
2 FELSZERKEZET				
2.1	Főtartó	S	3	Főtartók felfekvési felületein a korrózió jelentős.
2.2	Pályatartók			
2.3	Pályalemez	H	3	Monolit vb. pályalemez alsó síkján keresztirányú repedés alakult ki.
2.4	Kiegészítő sáv tartószerkezete			

Híd megnevezése: **Dr PÁVEL ÁGOSTON sétány GYÖNGYÖS-patak gyaloghíd**

Hídelem megnevezése	Javítás sürg. kód	Oszt.	Hídállapot rövid leírása
---------------------	-------------------	-------	--------------------------

3 HÍDPÁLYA

3.1	Hídpálya szigetelés	S	3	Járható betonvédelem hámlik, és keresztirányú repedések láthatók.
3.2	Pályaburkolat			
3.3	Dilatáció	S	3	Élvédő szögacélon kezdődő korrózió átüt a bevonaton. A dilatációs hézag feltöltődött. Utóbbi tisztítandó ill. rugalmas tömítéssel kell ellátni. A dilatáción keresztül a csapadék a hídfőre és az acél főtartókra folyik.
3.4	Vízelveztetés	S	3	A hídvégeken a csapadék a szerkezetbe jut .
3.5	Szegély, járda szerkezete, burkolata			
3.6	Pályacsatlakozás	H	2	Jó állapotú aszfaltburkolat

4 HÍDTARTOZÉKOK

4.1	Korlátok	S	4	Korlátton lokális korrózió, korláttalpknál előrehaladott. A híd négy sarkán lévő posztamensek állapota nagyon rossz, mielőbbi felújításuk javasolt.
4.2	Lépcsők, folyókák			
4.3	Töltéslezárás	S	5	A hídfőkhöz csatlakozó támfalak tönkrementek, kimozdultak. Felújításuk mielőbb szükséges.
4.4	Egyéb hídtartozékok			

5 HÍD KÖRNYEZETE

5.1	Kresz-táblák			
5.2	Közműátvezetés			
5.3	Híd alatti tér- és meder-állapot	H	2	Idomsejtekkel burkolat meder. Elemek helyenként elmozdultak, megsüllyedtek. Meder rendezett.
5.4	Hídpálya tisztasága		1	Tiszta

Híd megnevezése:

SZELESTEY utcai GYÖNGYÖS-patak közúti híd

Szelvényszám

Törzsszám

□	□	□	--	□	□	□
---	---	---	----	---	---	---

7	/	0	9
---	---	---	---

A híd főfotói



1. kép: Pályanézet

A híd burkolatai és a csatlakozó burkolatok rossz állapotúak, repedezettek, kátyúsak, több helyen megáll a víz.



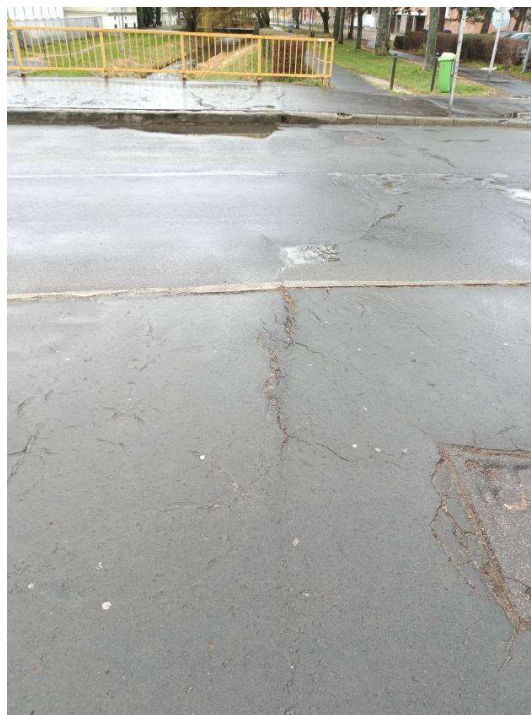
2. kép: Alvízi oldalnézet

Szegély külső síkján repedések, leválások, meszes lefolyások. Korlátalpak erősen korróziósak. A mederben fa nőtt ki.

Főállapot-jellemzők megnevezése	Főosztályzat
1. Alépitmény	2
2. Felszerkezet	1
3. Hídpálya	4-5
4. Hídtartozékok	3
5. Környezet	2

Összefoglaló hídvizsgálati megállapítások	
Beavatkozások sürgőssége:	S
Tervigény:	

Sürgős beavatkozás:
<p>”S”</p> <ul style="list-style-type: none"> - Pályaburkolat felújítása a teljes hídfelületen - Csatlakozó burkolatok felújítása háttöltés süllyedés helyreállítása. <ul style="list-style-type: none"> - Dilatáció kialakítása. - Hídszegélyek javítása.



3. 4. 5. képek: A hídvégeken dilatáció nincs, a burkolat szabálytalanul megrepedezett, a háttöltések megsüllyedtek, a mélyedésekben és repedésekben megáll a víz. A járda burkolatai is repedezett, rossz állapotú. Az útszegély betonfelülete erősen mállik. Öntött aszfalt ellenék és rugalmas tömítések nincsenek a szegélyek belső oldalán.



6. 7. képek: A felszerkezet állapota megfelelő. A hídfőkön helyenként leázásnyomok és betonhiányok láthatók. A mederburkolat néhány helyen megbomlott. A neoprén saruk jó állapotúak.

Híd megnevezése:

SZELESTEY utcai GYÖNGYÖS-patak közúti híd

Szelvénytípus

Törzsszám

□	□	□	--	□	□	□
---	---	---	----	---	---	---

7	/	0	9
---	---	---	---

ÉVES HÍDVIZSGÁLAT FELMÉRŐ LAPJA

Beavatkozás, javítás, sürgősségi kódjának jelmagyarázata:	
Veszélyes állapot (beavatkozás 1 éven belül):	"V"
Sürgős (beavatkozás 2 éven belül):	"S"
Halasztható (beavatkozás 2 éven túl):	"H"
Nem szükséges beavatkozni:	"N"

Hídtelep megnevezése	Javítás sürg. kód	Oszt.	Hídállapot rövid leírása	
1 ALÉPÍTMÉNYEK				
1.1	Alapok		1	Takart szerkezet, süllyedésre utaló jel nincs
1.2	Hídfelek, szárnyfalak	H	2	Nagyrészt takart szerkezetek. A hídfele és a felszerkezet közötti munkahézagban befolyik a víz a háttöltés felől.
1.3	Pillérek			
1.4	Saruk, csuklók		1	Neoprén
2 FELSZERKEZET				
2.1	Főtartó		1	Jó állapotú.
2.2	Pályatartók			
2.3	Pályalemez		1	Takart szerkezet.
2.4	Kiegészítő sáv tartószerkezete			

Híd megnevezése:

SZELESTEY utcai GYÖNGYÖS-patak közúti híd

Szelvénytípus

Törzsszám

<input type="text"/>	<input type="text"/>	<input type="text"/>	--	<input type="text"/>	<input type="text"/>	<input type="text"/>
----------------------	----------------------	----------------------	----	----------------------	----------------------	----------------------

<input type="text" value="7"/>	<input type="text" value="/"/>	<input type="text" value="X"/>	<input type="text" value="X"/>
--------------------------------	--------------------------------	--------------------------------	--------------------------------

Hídelem megnevezése	Javítás sürg. kód	Oszt.	Hídállapot rövid leírása
---------------------	-------------------	-------	--------------------------

3 HÍDPÁLYA

3.1	Hídpálya szigetelés	H	2	Átázás a felszerkezeten nincs, de a hídfők munkahézagából kis vízfolyások indulnak, ami a kiegyenlítő lemezre lehajtott szigetelés meghibásodására utal.
3.2	Pályaburkolat	S	4-5	Repedezett, kátyús rossz minőségű, megsüllyedt aszfaltburkolat. ÖA ék, rugalmas tömítés nem készült.
3.3	Dilatáció	S	5	Nem készült, helyette repedések alakultak ki.
3.4	Vízelvezetés	S	4-5	A vízelvezetés nem megoldott, mert a rossz burkolat miatt a pályán lévő repedéseken keresztül a háttöltésbe és a szerkezetbe szívárog.
3.5	Szegély, járda szerkezete, burkolata	S	4	Repedezett, nagyon rossz állapotú öntött aszfalt burkolat a járdákon. A szegély külső oldalán repedések, betonleválások. A szegélyek belső oldalán a szegélybeton erősen málik. A hézagok nincsenek rugalmas tömítéssel kiöntve.
3.6	Pályacsatlakozás	S	4-5	Megsüllyedt háttöltés, csatlakozásnál repedezett, kátyús pályaburkolat.

4 HÍDTARTOZÉKOK

4.1	Korlátok	S	3	Korláttalpaknál erőteljes korrózió alakult ki.
4.2	Lépcsők, folyókák	H	3	Nincs
4.3	Töltéslezárás		2	Rézsük állapota megfelelő.
4.4	Egyéb hídtartozékok			

5 HÍD KÖRNYEZETE

5.1	Kresz-táblák			
5.2	Közműátvezetés	H	2	Felszerkezet alatt 3 db közművezeték. Felvízi oldalon gáz, alvízi oldalon a híd mellett nagyon közel a közmű.
5.3	Híd alatti tér- és mederállapot	H	2	Rendezett meder. A mederburkolat helyenként megsüllyedt, megbomlott. A medertérben fás növényzet van.
5.4	Hídpálya tisztasága	S	2-3	Növényzet a szegély külső szélén.