

ELTE Bolyai János Gyakorló Általános Iskola és Gimnázium bővítésének előkészítő terve

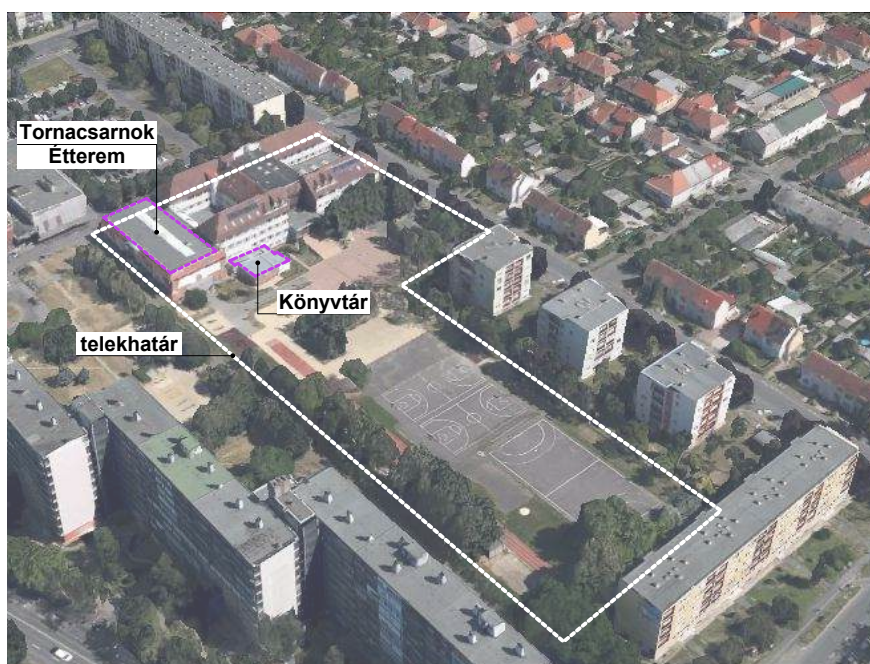
Többfunkciós terem, fogadó előtér, menekülési útvonal építése,
könyvtár és új tantermek kialakítása



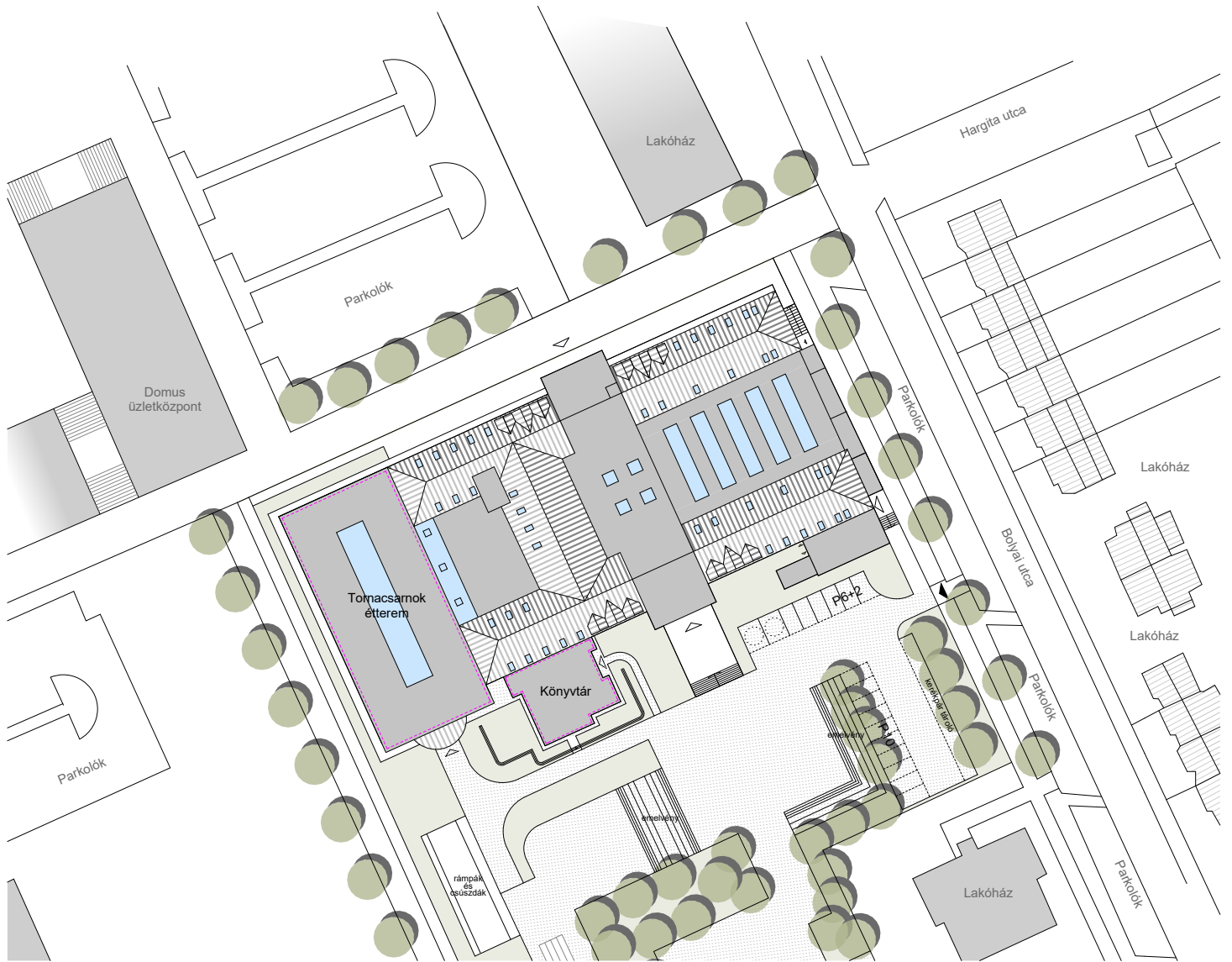
2019 augusztus

Tartalomjegyzék

Átnézet	2. oldal
Helyszínrajz M=1:1000 (meglévő)	3. oldal
Helyszínrajz M=1:1000 (tervezett), leírás	4. oldal
Földszinti alaprajz M=1:200 (tervezett, munkaközi)	5. oldal
Emeleti alaprajz M=1:200 (tervezett, munkaközi)	6. oldal
Helyiséglista, költségbecslés	7. oldal



Átnézet



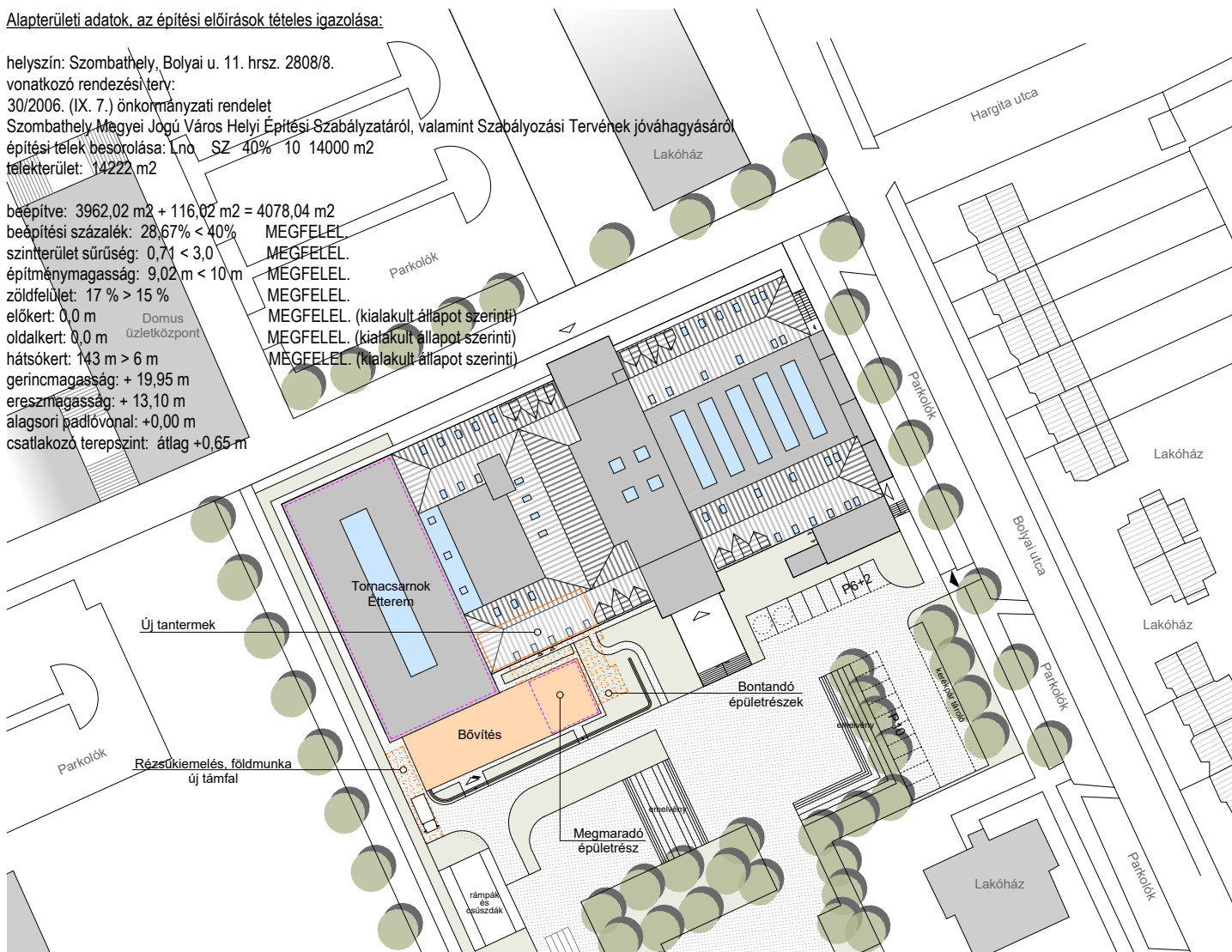
Helyszínrajz (meglévő) M=1:1000



Alapterületi adatok, az építési előírások tételes igazolása:

helyszín: Szombathely, Bolyai u. 11. hrsz. 2808/8.
vonatkozó rendezési terv:
30/2006. (IX. 7.) önkormányzati rendelet
Szombathely Megyei Jogú Város Helyi Építési-Szabályzatáról, valamint Szabályozási Tervének jóváhagyásáról
építési telek besorolása: Lno SZ-40% 10 14000 m²
telekterület: 14222 m²

beépítve: 3962,02 m² + 116,02 m² = 4078,04 m²
beépítési százalék: 28,67% < 40% MEGFELEL.
szintterület sűrűség: 0,71 < 3,0 MEGFELEL.
építménymagasság: 9,02 m < 10 m MEGFELEL.
zöldfelület: 17 % > 15 % MEGFELEL.
előkert: 0,0 m MEGFELEL. (kialakult állapot szerinti)
oldalkert: 0,0 m üzletközpont MEGFELEL. (kialakult állapot szerinti)
hátsókert: 143 m > 6 m MEGFELEL. (kialakult állapot szerinti)
gerincmagasság: + 19,95 m
ereszmagasság: + 13,10 m
alagsori padlóvonal: +0,00 m
csatlakozó terepszint: átlag +0,65 m



Helyszínrajz (tervezett) M=1:1000



Leírás

Az iskolaépületet az étterem-tornacsarnok épületszárny udvari végén bővítjük. Egy kétszintes, elnyúló egyszerű téglatest tömegébe szervezzük meg a funkciókat. A kialakításhoz szükséges a meglévő könyvtári terület kisebb, additív tömegeinek bontása, a telekhatáron húzódó támfal folytatása, valamint az új épületrész környezetrendezése is.

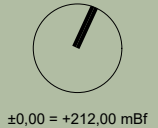
Fő cél az emeleti szinten a tornacsarnokhoz, öltözőkhöz és az étteremhez is jól kapcsolódó többfunkciós terem kialakítása iskolai foglalkozások, tánc, rendezvények és a diákélet számára. Biztosítani szükséges a tornacsarnok belső menekülési útvonalának tehermentesítését egy új, akadálymentes közlekedő kialakításával. A tűzvédelmi előírások szerint a több mint 1000 fős nagyrendezvények esetére a meglévő közlekedő kiürítés céljára nem felel meg. Az új fogadó előtér biztosítja az iskolai ünnepek elegáns, egyszerű, udvar felőli megközelítését valamint a nagy befogadó képességű épületszárny biztonságos kiüríthetőségét. Ezen kívül összekapcsolja a tornacsarnok-étterem térrendszerét az új többfunkciós, három tanterem méretű, mobil fallal elválasztható térrel.

A bővítés alsó szintjén tervezett átalakítás új tanterem létrehozását és a könyvtári épületrész használati minőségének javítását célozza. A meglévő épület felülvilágítás, fémlemez fedésű, nehezen szellőztethető, túlmelegedő, felsőbb szintekre káprázást kiváltó hatású, beázásra hajlamos, állandó karbantartást igényel, funkcióját nehezen látja el, tagolt alaprajza miatt területe kevésbé jól használható ki. A könyvtárat átalakítjuk, mintegy 90 m² területű részét elbontjuk. Ezáltal a jelenlegi könyvtárterület főépületbe eső részén két új tantermet alakíthatunk ki az első tagozatos gyermekek részére közvetlen udvar, étterem és uszoda kapcsolattal. A könyvtár megmaradó olvasótermét nyugati irányban bővítve kapcsoljuk az étterem-tornacsarnok épületéhez. Az új bejáratnál két szintet átfogó közlekedő előtér hozunk létre közösségi pihenő funkcióval. A könyvtár alapterülete a leülős előtérrel együtt növekszik. Tömörebb alaprajza, nyílászáróinak rendszere miatt használati értéke jelentősen javul. A bejárat áthelyezése, alaprajzának átszervezése a könyvtári munka nyugalmát is biztosítja.

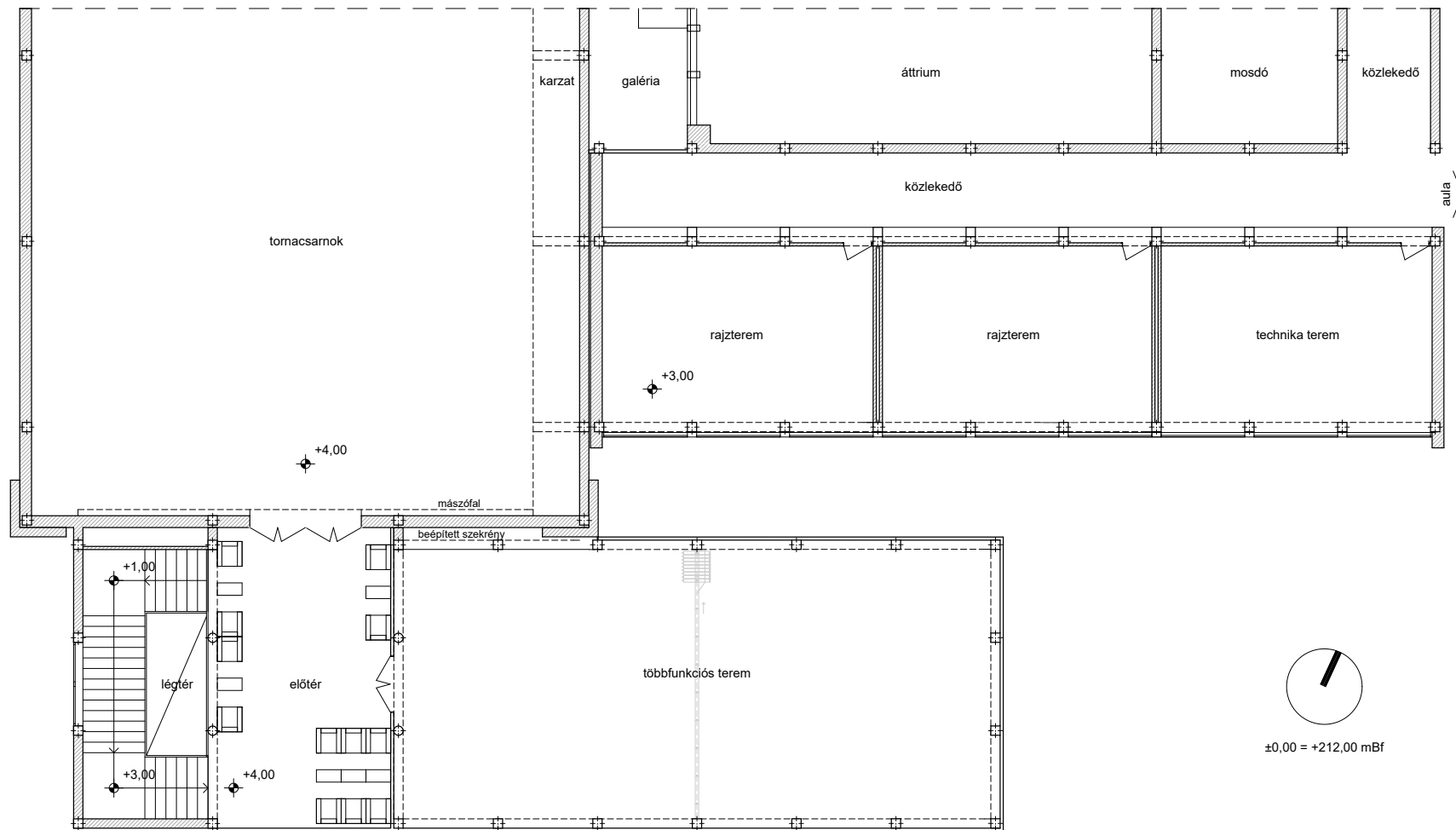
Az étterem és a tornacsarnok konyha- és rendezvénytechnikai kiszolgálása valamint a gazdasági célú parkolás a meghosszabbított támfal előtt kap helyet.



Földszinti alaprajz, környezetrendezés (munkaközi) M=1:200



$\pm 0,00 = +212,00$ mBf



Emeleti alaprajz (munkaközi) M=1:200

Tervezett helyiségek

Földszint		
könyvtár	176	m2
előtér	54	m2
lépcsőház	35	m2

Emelet

előtér	35	m2
többfunkciós terem	176	m2
összesen	476	m2

Térrendezés

épületbontás	90	m2
földmunka	45	m3
támfal építés	30	m2
környezetrendezés	162	m2

Költségbecslés (bruttó összegek)

Építési költségek

I. Szerkezetépítési és szakipari költségek 120 mFt

ideiglenes melléképítmények	1	mFt
zsaluzás, állványozás	8	mFt
terület előkészítő, irtási és földmunkák	2	mFt
alapozás	5	mFt
helyszíni beton és vasbeton munkák	15	mFt
előre gyártott szerkezetek	5	mFt
falazatok, kőműves szerkezetek	12	mFt
ácsmunkák	7	mFt
vakolatok	7	mFt
tetőfedés	5	mFt
burkolatok	15	mFt
asztalos és lakatosszerkezetek	23	mFt
bádogozás	2	mFt
felületképzések	4	mFt
szigetelések	9	mFt

II. Épületgépészeti költségek 22 mFt

központi fűtés	12	mFt
belső vízellátás, csatornázás	7	mFt
külső csapadékvíz csatornázás	1	mFt
szellőzés	2	mFt

III. Épületvillamossági költségek 23 mFt

IV. Bontás, környezetrendezés 5 mFt

épületbontás	1	mFt
földmunka, támfal építés	1	mFt
környezetrendezés	3	mFt

Építési költségek összesen 170 mFt

Tervezési költség

I. Engedélyezési terv 7 mFt

építészeti, geodéziai-, geotechnikai felmérés	3,5	mFt
tartószerkezet-statika	1,3	mFt
épületgépészet	1,3	mFt
épületvillamosság	0,5	mFt
tűzvédelem	0,2	mFt
kertépítészet	0,2	mFt

II. Kiviteli terv 12 mFt

építészeti	6	mFt
tartószerkezet-statika	2	mFt
épületgépészet	2	mFt
épületvillamosság	1,2	mFt
tűzvédelem	0,5	mFt
kertépítészet	0,3	mFt

III. Tervezői művezetés 1 mFt

Generáltervezés, művezetés összesen 20 mFt

Díjszámítás alapja:

Építőipari költségbecslési segédlet 2019
(Építésügyi Tájékoztatási Központ Kft. Budapest, 2019)

Épületek létesítésével kapcsolatos
mérnöki szolgáltatások ajánlott díjszabása
(Magyar Mérnöki Kamara)