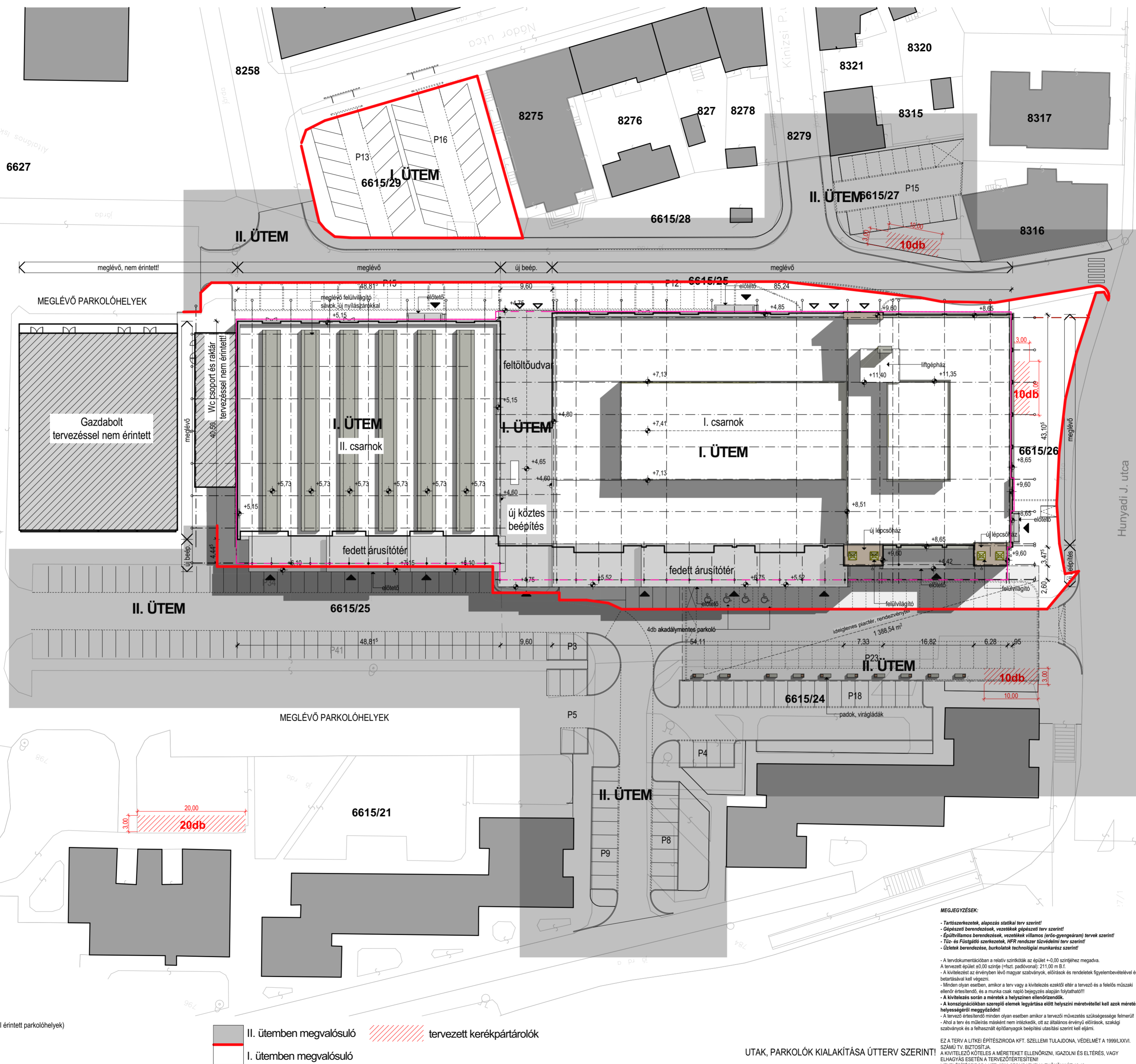


23



Övezeti adatok:
Települéközpont vegyes terület, Vt, ksz9

Beépítés: kialakult (100%)
Zöldfelület: kialakult (0%)
Max építménymag.: 9,0m

Beépítési adatok:
8262/2 Hrsz.
Telek területe: 6944 m²
Tervezett beép. alapterület: 6772,34 m²
ebből belső zárt tér: 5756,03 m²
ebből nyitott-fedett tér: 1016,31 m²
(lásd még E-5 tervlap)

Tervezett brt szintterület: 8156,12 m²
(pince: nincs beszámítva)
földszint: 6772,34 m²
1. emelet: 1333,33 m²
tető: 50,45 m²

Tervezett net. szintterület: 7226,16 m²
pince: 273,96 m²
földszint: 5756,61 m²
1. emelet: 1157,30 m²
tető: 38,29 m²

Terv. építménymagasság: 6,31 m

Terv.parkolóhelyek száma: 238 db (változással érintett parkolóhelyek)
(Meglévő: 202 db)



■ II. ütemben megvalósuló
■ I. ütemben megvalósuló
▨ tervezett kerékpártárolók

MEGJEGYZÉSEK:

- Tartószerkezetek, alapozás statikai terv szerint!
- Gépészeti berendezések, vezetékek gépészeti terv szerint!
- Építtámasz berendezések, vezetékek villamos (erős-gyengéram) tervek szerint!
- Tűz- és Füstgátló szerkezetek, HPR rendszer tűzvédelmi terv szerint!
- Utazók berendezése, burkolatok technológiai munkakész. szerint!
- A tervdokumentációban a relatív szintek az épület ±0,00 szintjéhez megadva.
- A tervezett épület ±0,00 szintje (földsz. padlószint): 211,00 m B.t.
- A kivitelezést az érvényben lévő magyar szabványok, előírások és rendeletek figyelembevételével és betartásával kell végezni.
- Minden olyan esetben, amikor a terv vagy a kivitelezés eltér a tervező és a felelős műszaki ellenőr értekezési és a munka csak napi bejegyzés alapján folytatható!
- A kivitelezés során a méretek a helyszínen ellenőrizendők.
- A konszignációban szereplő elemek legyártása előtt helyszíni méretvételre kell azok méretének helyességéről meggyőződni!
- A tervvezetés során minden olyan esetben, amikor a tervezés művezetés szükségessége felmerül!
- Ahol a terv és a műleírás másként nem intézkedik, ott az általános érvényű előírások, szakági szabványok és a felhasználó építőanyagok beépítési utasítási szerinti kell eljárni.

EZ A TERV A LITKEI ÉPÍTÉSZIRODA KFT. SZELLEMI TULAJDONA, VEDELMEÁT A 1999/LXXVI. SZÁMÚ TV. BIZTOSÍTJA.
A KIVITELEZŐ KÖTELES A MÉRLETEKET ELLENŐRIZNI, IGAZOLNI ÉS ELTÉRÉS, VAGY ELHAGYÁS ESETÉN A TERVEZŐTÉRTESÍTENI!
LITKEI ÉPÍTÉSZIRODA KFT. 9700 SZOMBATHELY, THÖKÖLY ÚT 46.48.

összevont **Helyszínrajz**
M 1:500

<p>Szombathelyi Vásárcsarnok felújítása kivitelvi tervdokumentáció 9700 Szombathely, Hunyadi u. 5-7. hrsz.:8262/2</p>		<p>E-00</p>
<p>MEGBÍZÓ: Szombathely M. J. V. Önkormányzata 9700 Szombathely, Kossuth L. u. 1-3.</p>	<p>ÉPÍTÉSI H.: Szombathely, Hunyadi u. 5-7. hrsz. 8262/2</p>	
<p>ÉPÍTÉSZ TERVEZŐ: Litkei Építészroda Kft. Litkei Tamás E1 18 - 0033 / 2012 9700 Szombathely, Thököly u. 46-48.</p>	<p>KELT: Szombathely, 2019. április hó</p>	<p>LITKEI Építészroda</p>

UTAK, PARKOLÓK KIALAKÍTÁSA ÜTTERV SZERINT!