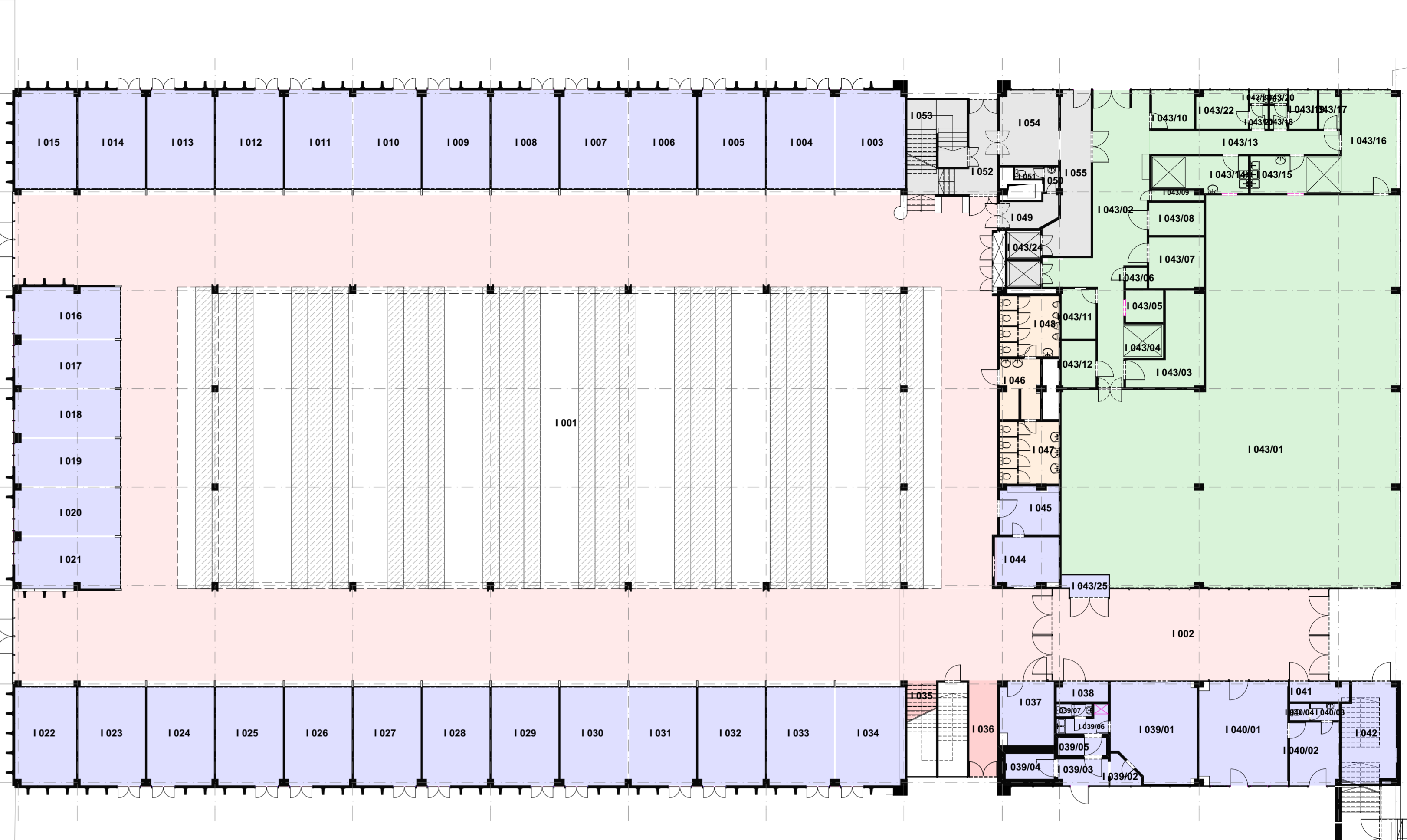


II. ÉPÜLET - FÖLDSZINT



I. ÉPÜLET - FÖLDSZINT

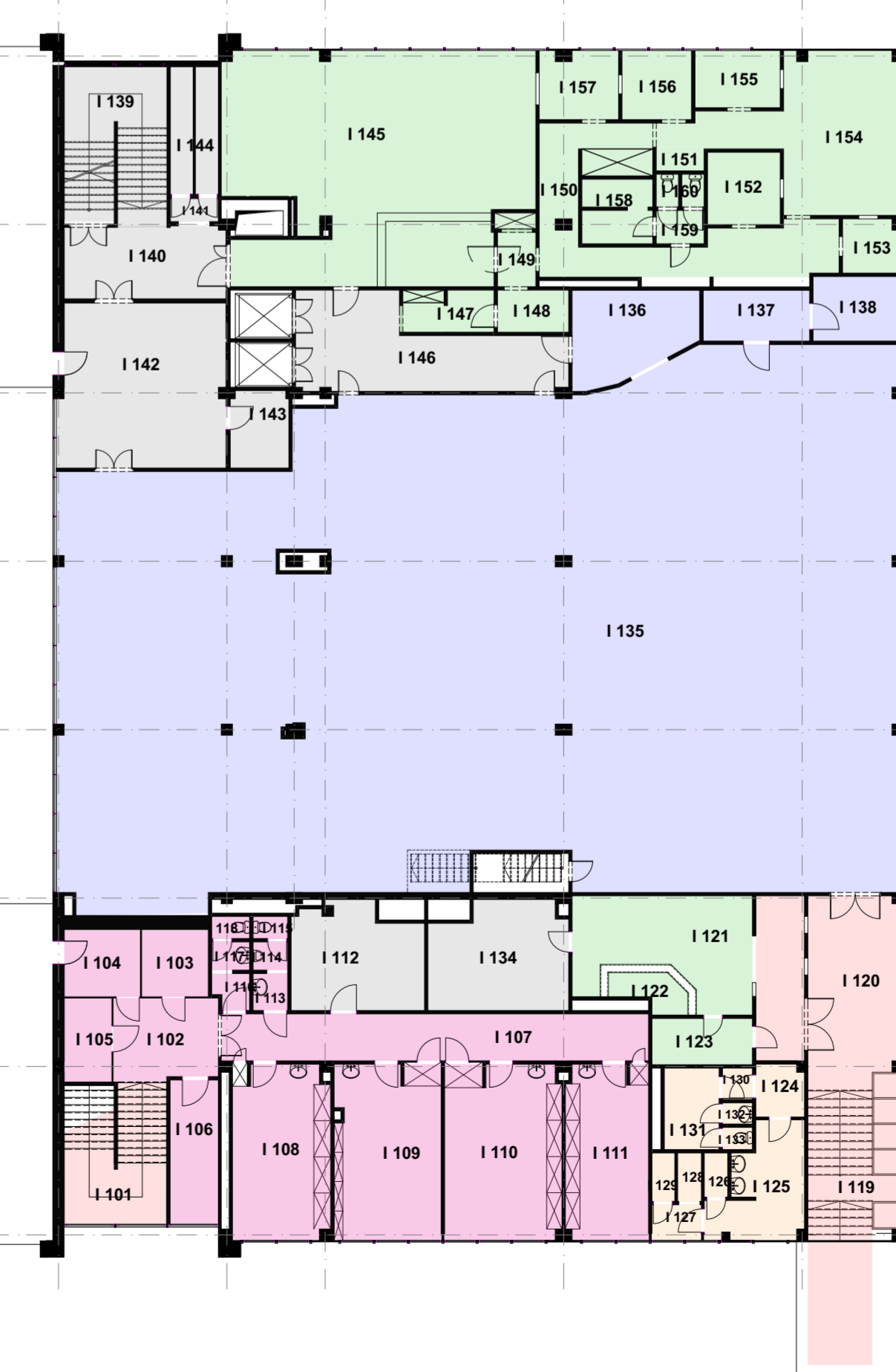
I. ÉPÜLET HELYSÉGEI

Földszint	ID	Helyiség neve	Terület	ID	Helyiség neve	Terület
	I 001	csarnoktér	1 667,66	I 043/19	Fű öltöző	4,03
	I 002	ajtáró	92,61	I 043/20	Fű wc	0,88
	I 003	Pult mögötti tér 1	25,17	I 043/21	női öltöző - előtér	1,54
	I 004	Pult mögötti tér 2	24,43	I 043/22	női öltöző	7,32
	I 005	Pult mögötti tér 3	24,44	I 043/23	női wc	0,89
	I 006	Pult mögötti tér 4	24,44	I 043/24	lift	6,72
	I 007	Pult mögötti tér 5	24,44	I 043/25	szélfogó	3,57
	I 008	Pult mögötti tér 6	24,44	I 044	iroda	11,39
	I 009	Pult mögötti tér 7	24,44	I 045	gombavizsgáló	10,34
	I 010	Pult mögötti tér 8	24,44	I 046	előtér	8,51
	I 011	Pult mögötti tér 9	24,44	I 047	Női wc	13,64
	I 012	Pult mögötti tér 10	24,44	I 048	Férfi wc	13,28
	I 013	Pult mögötti tér 11	24,45	I 049	Takarító helyiség	6,17
	I 014	Pult mögötti tér 12	24,44	I 050	Mosdó	1,24
	I 015	Pult mögötti tér 13	22,28	I 051	wc	1,16
	I 016	Pult mögötti tér 14	19,80	I 052	Közlekedő 2	13,02
	I 017	Pult mögötti tér 15	18,46	I 053	Lépcsőház	17,87
	I 018	Pult mögötti tér 16	18,46	I 054	Elektromos kapcsoló	16,11
	I 019	Pult mögötti tér 17	18,46	I 055	Közlekedő	20,69
	I 020	Pult mögötti tér 18	18,46		Tető	
	I 021	Pult mögötti tér 19	19,80	ID	Helyiség neve	Terület
	I 022	Pult mögötti tér 20	22,28	I 161	közlekedő	13,16
	I 023	Pult mögötti tér 21	24,44	I 162	raktár	12,79
	I 024	Pult mögötti tér 22	24,44	I 163	lift gépészet	29,41
	I 025	Pult mögötti tér 23	24,44	I 201	Galéria	162,58
	I 026	Pult mögötti tér 24	24,44			217,94 m²
	I 027	Pult mögötti tér 25	24,44			
	I 028	Pult mögötti tér 26	24,44			
	I 029	Pult mögötti tér 27	24,44			
	I 030	Pult mögötti tér 28	24,44			
	I 031	Pult mögötti tér 29	24,37			
	I 032	Pult mögötti tér 30	24,44			
	I 033	Pult mögötti tér 31	24,44			
	I 034	Pult mögötti tér 32	25,17			
	I 035	Lépcsőház 1	3,69			
	I 036	Közlekedő 1	10,03			
	I 037	Üzlet 1	12,35			
	I 038	Üzlet 2	3,74			
	I 039/01	Üzlet 3	29,82			
	I 039/02	raktár 1	2,64			
	I 039/03	raktár 2	4,83			
	I 039/04	hűtő 1	4,57			
	I 039/05	hűtő 2	3,10			
	I 039/06	Mosdó	3,61			
	I 039/07	wc	1,61			
	I 040/01	Üzlet 4	33,55			
	I 040/02	Raktár	11,50			
	I 040/03	Mosdó	1,77			
	I 040/04	Wc	1,19			
	I 041	Üzlet 5	4,32			
	I 042	Üzlet 6	20,54			
	I 043/01	Üzlet 6 (Match)	294,93			
	I 043/02	Közlekedő 1	53,68			
	I 043/03	Raktár 1	17,86			
	I 043/04	Hűtő 1	5,01			
	I 043/05	teakha	4,50			
	I 043/06	lak.szer.tár	1,66			
	I 043/07	Hűtő 2	10,35			
	I 043/08	Hűtő 3	6,72			
	I 043/09	Elektromos helyiség	1,78			
	I 043/10	Iroda 1	6,16			
	I 043/11	iroda 2	6,36			
	I 043/12	raktár 2	5,99			
	I 043/13	közlekedő 2	16,36			
	I 043/14	Előkészítő 1	12,46			
	I 043/15	előkészítő 2	12,59			
	I 043/16	raktár 3	20,86			
	I 043/17	raktár 4	2,87			
	I 043/18	Fű öltöző - előtér	1,53			

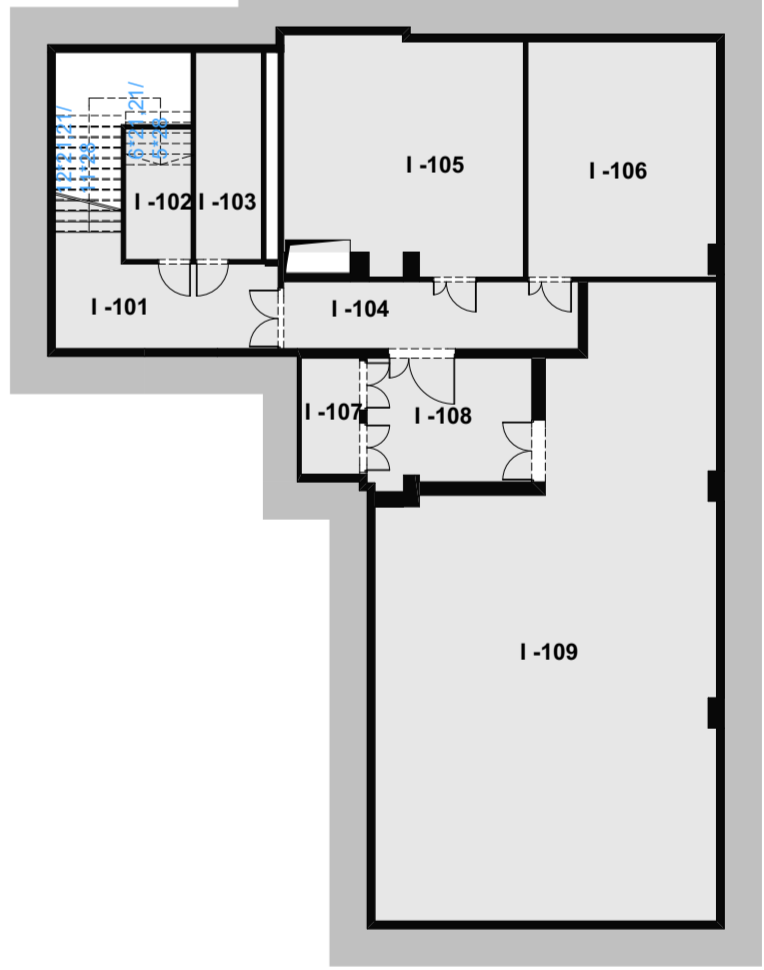
II. ÉPÜLET HELYSÉGEI

Földszint	ID	Helyiség neve	Terület	ID	Helyiség neve	Terület
	II 001	Csarnoktér	1 407,72	II 002	Női mosdó - Előtér	3,46
	II 003	Női wc	12,40	II 004	takarító helyiség	2,40
	II 005	tároló	0,96	II 006	Fű mosdó - Előtér	3,12
	II 007	Fű wc	14,16	II 008	tároló	3,82
	II 009	pult mögötti tér 1	8,72	II 010	pult mögötti tér 2	8,72
	II 011	pult mögötti tér 3	8,72	II 012	pult mögötti tér 4	8,76
	II 013	pult mögötti tér 5	8,72	II 014	pult mögötti tér 6	8,72
	II 014	pult mögötti tér 7	8,72	II 015	pult mögötti tér 8	13,69
	II 016	pult mögötti tér 9	5,95	II 017	pult mögötti tér 10	4,03
	II 018	pult mögötti tér 11	4,03	II 019	pult mögötti tér 12	5,95
	II 020	pult mögötti tér 13	5,95	II 021	pult mögötti tér 14	4,03
	II 022	pult mögötti tér 15	4,03	II 023	pult mögötti tér 16	5,95
	II 024	pult mögötti tér 17	5,95	II 025	pult mögötti tér 18	5,95
	II 026	pult mögötti tér 19	6,26	II 027	pult mögötti tér 20	5,18
	II 028/a	Raktár 20	4,42	II 028/b	Raktár 21	4,42
	II 029/a	Raktár 22	6,00	II 029/b	Raktár 23	6,71
	II 030/a	Raktár 24	4,59	II 030/b	Raktár 25	4,59
	II 031/a	Raktár 26	6,00	II 031/b	Raktár 27	6,00
	II 032/a	Raktár 28	4,59	II 032/b	Raktár 29	4,59
	II 033/a	Raktár 30	4,03	II 033/b	Raktár 31	5,95
	II 034/a	Raktár 32	5,95	II 034/b	Raktár 33	4,03
	II 035/a	Raktár 34	4,03	II 035/b	Raktár 35	5,95
	II 036/a	Raktár 36	5,95	II 036/b	Raktár 37	4,03
	II 037/a	Raktár 38	4,04	II 037/b	Raktár 39	5,95
	II 038	Pult mögötti tér 30	5,95	II 039	Pult mögötti tér 31	5,95
	II 040	Pult mögötti tér 32	5,95	II 041	Pult mögötti tér 33	4,03
	II 042	Pult mögötti tér 34	4,03	II 043	Pult mögötti tér 35	5,95
	II 044	Pult mögötti tér 36	5,95	II 045	Pult mögötti tér 37	4,03
	II 046	Pult mögötti tér 38	4,04	II 047	Pult mögötti tér 39	5,95
	II 048	Pult mögötti tér 40	5,95	II 049	Pult mögötti tér 41	9,64
	II 050	Pult mögötti tér 42	9,14			

I. ÉPÜLET - TETŐTÉR



I. ÉPÜLET - EMELET



I. ÉPÜLET - PINCE

MEGLÉVŐ FUNKCIÓK ALAPTERÜLETEI

I. épület földszint	910,39 m²
Üzletek	917 m²
Közlekedő	342 m²
Pultok előtti tér	515 m²
Eladópult	586,33 m²
Áruház	82,98 m²
Feltöltés	
II. épület földszint	320,10 m²
Üzletek	412 m²
Közlekedő	388 m²
Pultok előtti tér	604 m²
Eladópult	

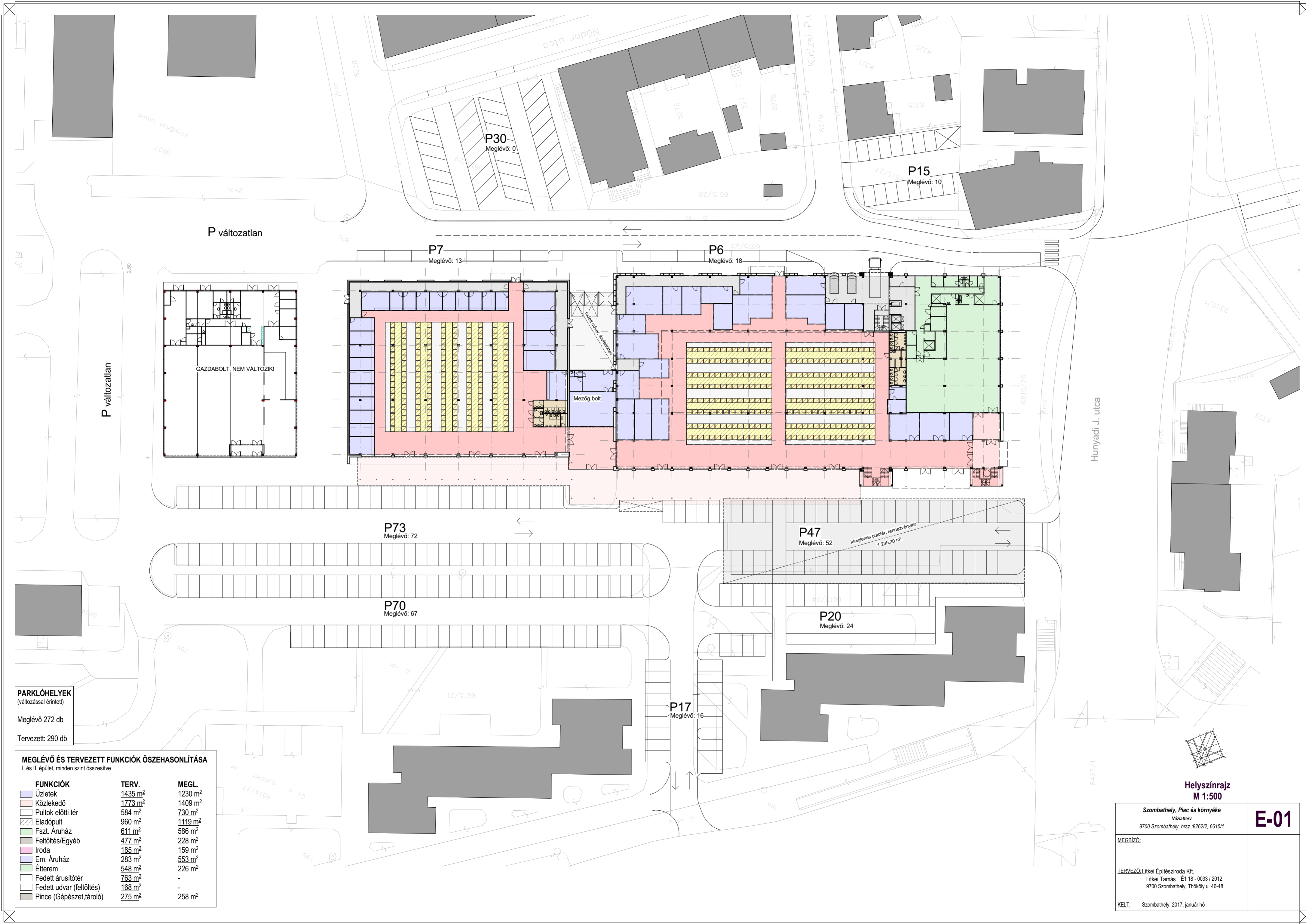
Felmérési alaprajzok
M 1:200, 1:1

Szombathely, Plác és környéke
Várattev
9700 Szombathely, Ir.sz.: 8260/2, 6619/1

MEGBÍZÓ:
TERVEZŐ: Likke Építészroda Kft.
Likke Tamás E1 18 - 0033 / 2012
9700 Szombathely, Tihanyi u. 46-48.

KÉLT: Szombathely, 2017. január hó

F-01



P változatlan

P változatlan

GAZDABOLT, NEM VÁLTOZIK!

Mezőg.bolt

ideiglenes piacter. rendezvényter.
1 235,20 m²

PARKLŐHELYEK
(változással érintett)

Meglévő 272 db
Tervezett: 290 db

MEGLÉVŐ ÉS TERVEZETT FUNKCIÓK ÖSZEHASONLÍTÁSA
I. és II. épület, minden szint összesítve

FUNKCIÓK	TERV.	MEGL.
Üzletek	1435 m ²	1230 m ²
Közlekedő	1773 m ²	1409 m ²
Pultok előtti tér	584 m ²	730 m ²
Eladópujt	960 m ²	1119 m ²
Fszt. Áruház	611 m ²	586 m ²
Feltöltés/Egyéb	477 m ²	228 m ²
Iroda	185 m ²	159 m ²
Em. Áruház	283 m ²	553 m ²
Étterem	548 m ²	226 m ²
Fedett árusítótér	763 m ²	-
Fedett udvar (feltöltés)	168 m ²	-
Pince (Gépészet,tároló)	275 m ²	258 m ²

Hunyadi J. utca

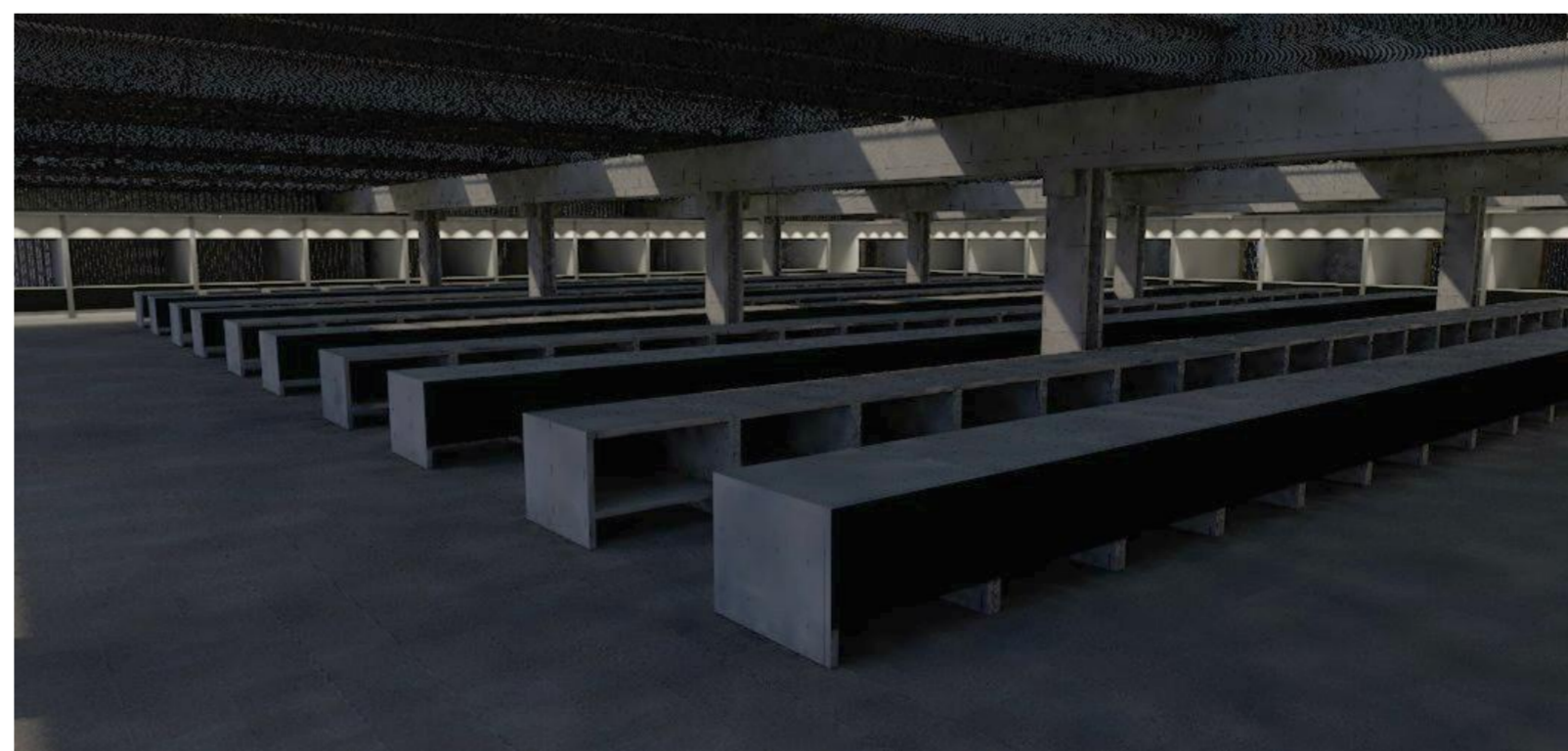
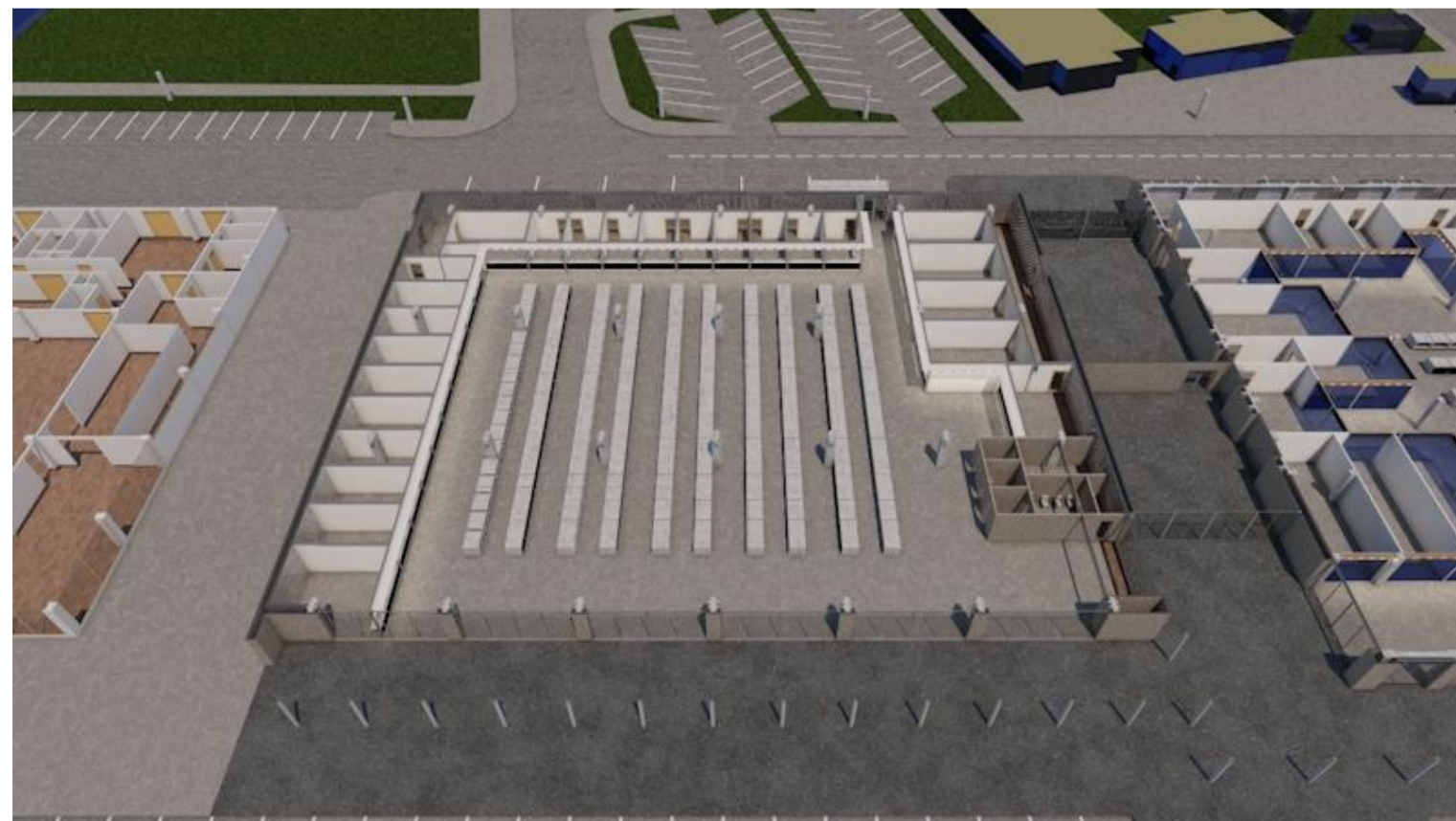
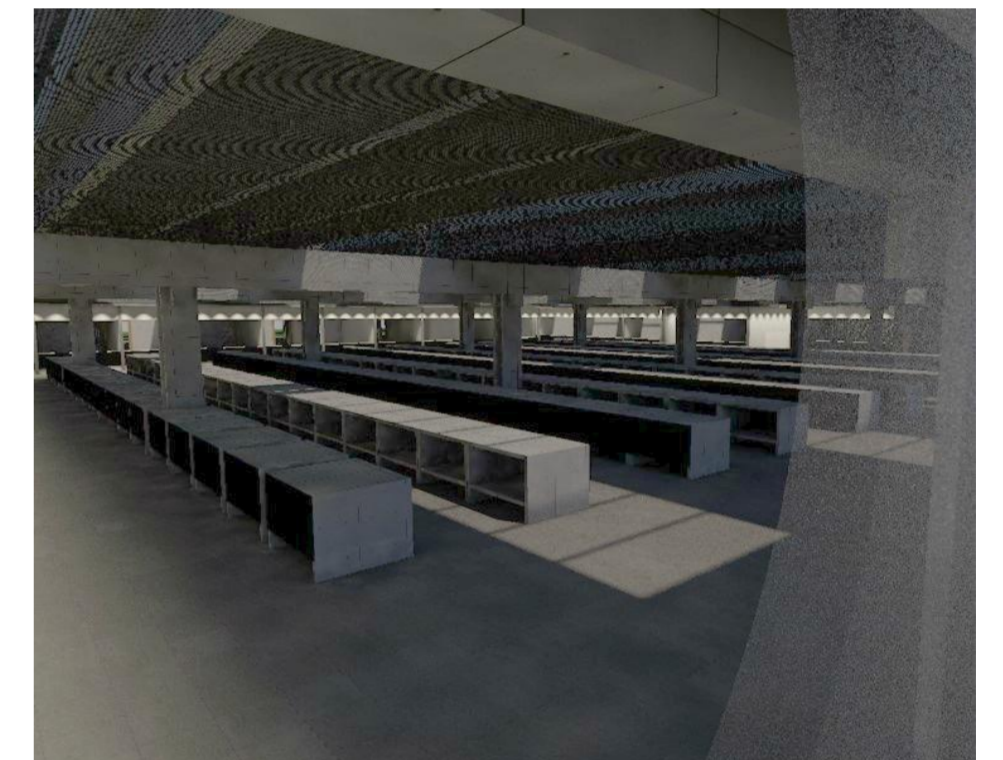
Helyszínrajz
M 1:500

Szombathely, Plac és környéke
Vázlaterv
9700 Szombathely, hrsz.:8262/2, 6615/1

E-01

MEGBÍZÓ:

TERVEZŐ: Litkei Építészroda Kft.
Litkei Tamás E1 18 - 0033 / 2012
9700 Szombathely, Thököly u. 46-48.
KELT: Szombathely, 2017. január hó



Belső vázlatok
M

Szombathely, Piac és környéke
Vázlattev
9700 Szombathely, hrsz.: 8262/2, 6615/1

E-04

MEGBÍZÓ:

TERVEZŐ: Litkei Építészroda Kft.
Litkei Tamás É1 18 - 0033 / 2012
9700 Szombathely, Thököly u. 46-48.

KELT: Szombathely, 2017. február hó