



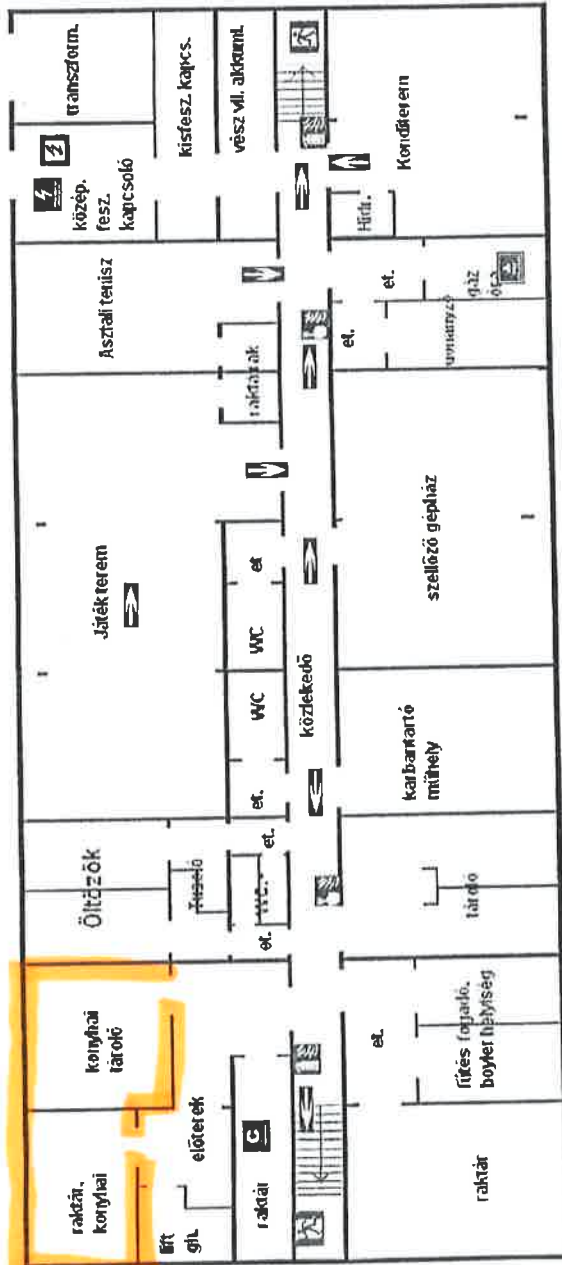
**Szombathelyi Műszaki Szakképző Iskola és Kollégium**

**Menekülési útvonal Péterffy Kollégium alagsor**



15 m-re Perint parti oldal

"D"



"É"

**Tűz észlelése, vagy a tűzjelzés észlelése esetén végzendő tevékenység (tűzriadó terv szerint):**

Meggyőződni a tűz helyéről, jellemzőiről (nagyság, terjedési irány, veszélyeztetés), a használható menekülési utakról. Riasztani a környezetet (közeli területet, dolgozókat, diákokat, látogatókat felhívással a segítségnyújtásra illetve menekülésre, az épület elhagyására, (nyíllal jelölt irányok). Szükség szerint gondoskodni a gyermekek, mozgásukban korlátozott lakók menekítéséről, a szervezeti egységek, szintek (lány-fű) riasztásáról. Az egész épület csak a porta helyiségből 3 rövid ismétlődő csengő jellel, és "tűzi lármával" riasztható! Amit erőlyesen a pánik hangulat kialakulásának elkerülésével kell alkalmazni! Tűzjelzést kell adni a tűzoltóság felé (telefon vagy küldönc útján), ami a szinten lévő tűzjelző ablakának betörésével, a porta helyiségben lévő dobozban keresztül is biztosítható. A jelzést lehetőleg pontos információval kell kiegészíteni a portás részére. Megkísérlni a tűzoltóságot tüzoltó készülékkel és/vagy fali tűzcsap használatával áramtalanítás után. Ha sikeres volt, megkezdeni a szellőztetést. Sikertelen oltás esetén is áramtalanítani kell. A menekülési útvonalon a már kiürített területen az ajtókat, ablakokat betett állapotban kell hagyni.

Az épület teljes kiürítése után a gyűlekező helyen (kollégium előtiszabad terület), létszámmellenőrzést kell tartani a nyugvó létszám egyeztetésével. A kikerülő tűzoltás vezetőt el kell látni információval, a tűzesettel kapcsolatos addig tett intézkedésekről, létszámmellenőrzéskor tapasztalatokról.

**JELMAGYARÁZAT:**



Gyűlekező hely



Menekülési irány



Menekülési út



tűzjelzésre is haszn.tel.



Tűzveszély. tűzv. oszt.



tűzoltó készülék



Fali tűzcsap



Elektr. tűzv. főkapcs.



Elektr. szakaszoló.kapcs.



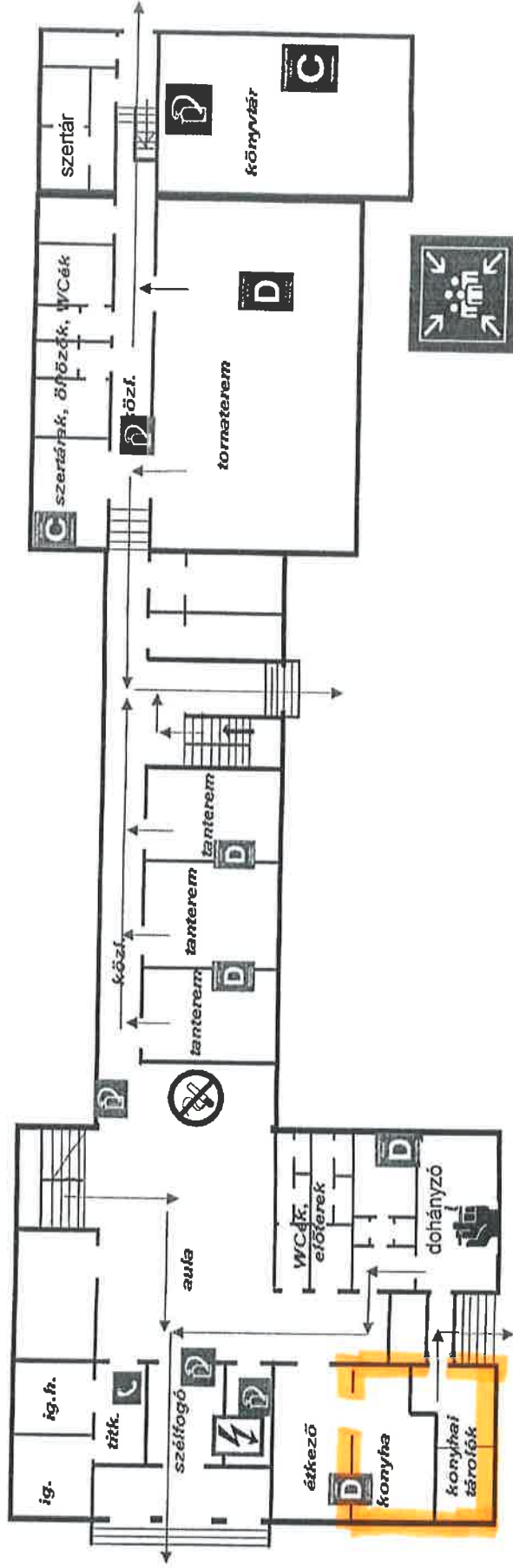
kézi tűzi.csengő

Ha bármelyik kijáraton, menekülési útvonalon keresztül az épület elhagyása akadályoztatva van, a terület füstrel telítődött stb. akkor a még használható "másodlagos" menekülési úton és kijáraton lévő útvonalat választva kell elhagyni az épületet és közvetlen környezetét.

Nyitra ÁMK  
Szombathely

## TŰZRIADÓ TERV

Menekülési útvonal rajz, földszint



### JELMAGYARÁZAT:

← menekülési út, kijáratok

☎ TELEFON

☒ GYŰLEKEZŐHELY

☑ tüzoltó készülék

☒ Dohányzás tilos

⚡ FŐKAPCSOLÓ

☒ mérs.tűzv.

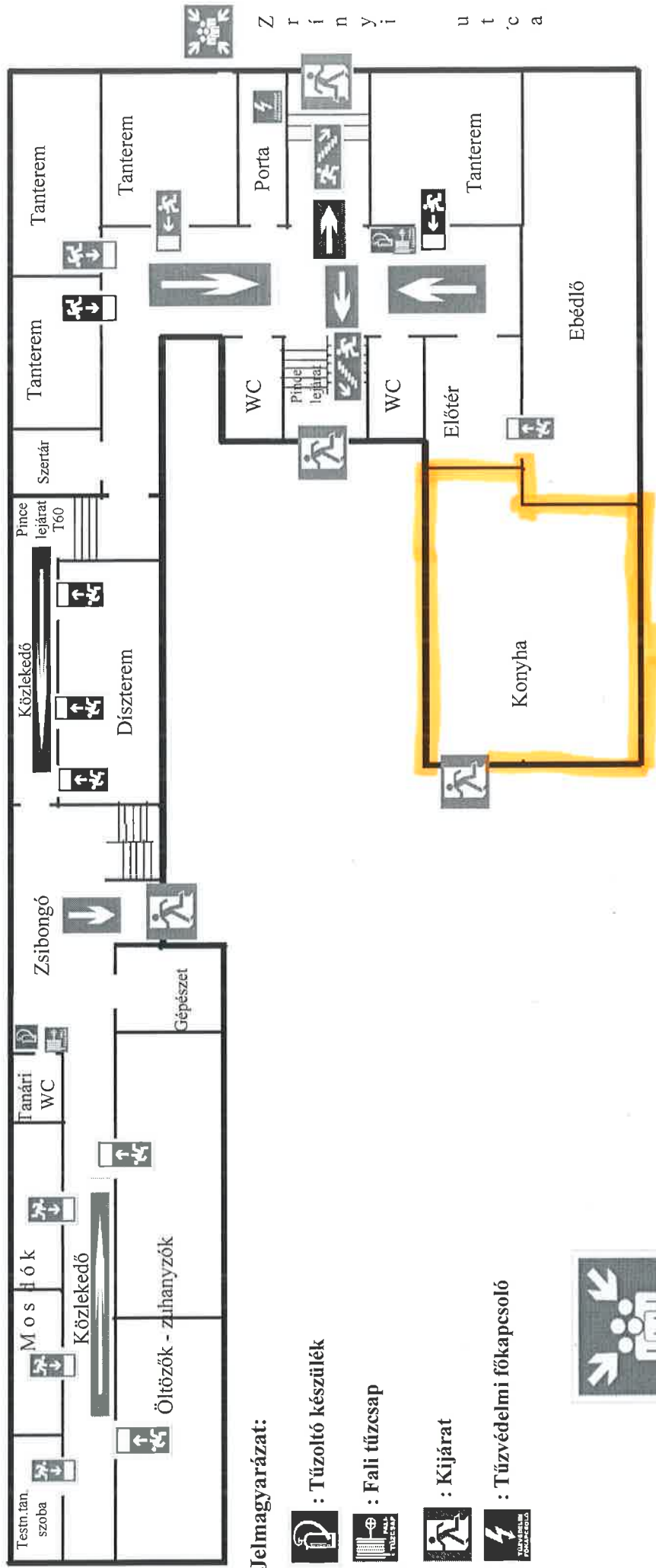
☑ tüzveszélyes

**SEGÉLYKÉRŐ TELEFONSZÁMOK: Mentők: 104 / Tűzoltóság: 105 / Rendőrség: 107**

Az ÁMK területén tanítási idő alatt a menekülési útvonal ajtajait bezárni tilos!



TŰZRIADÓ TERV  
MENEKÜLÉSI ÚTVONAL



Jelmagyarázat:



: Tűzoltó készülék



: Fali tűzesap



: Kijárat



: Tűzvédelmi főkapcsoló



Gyülekezősi pont

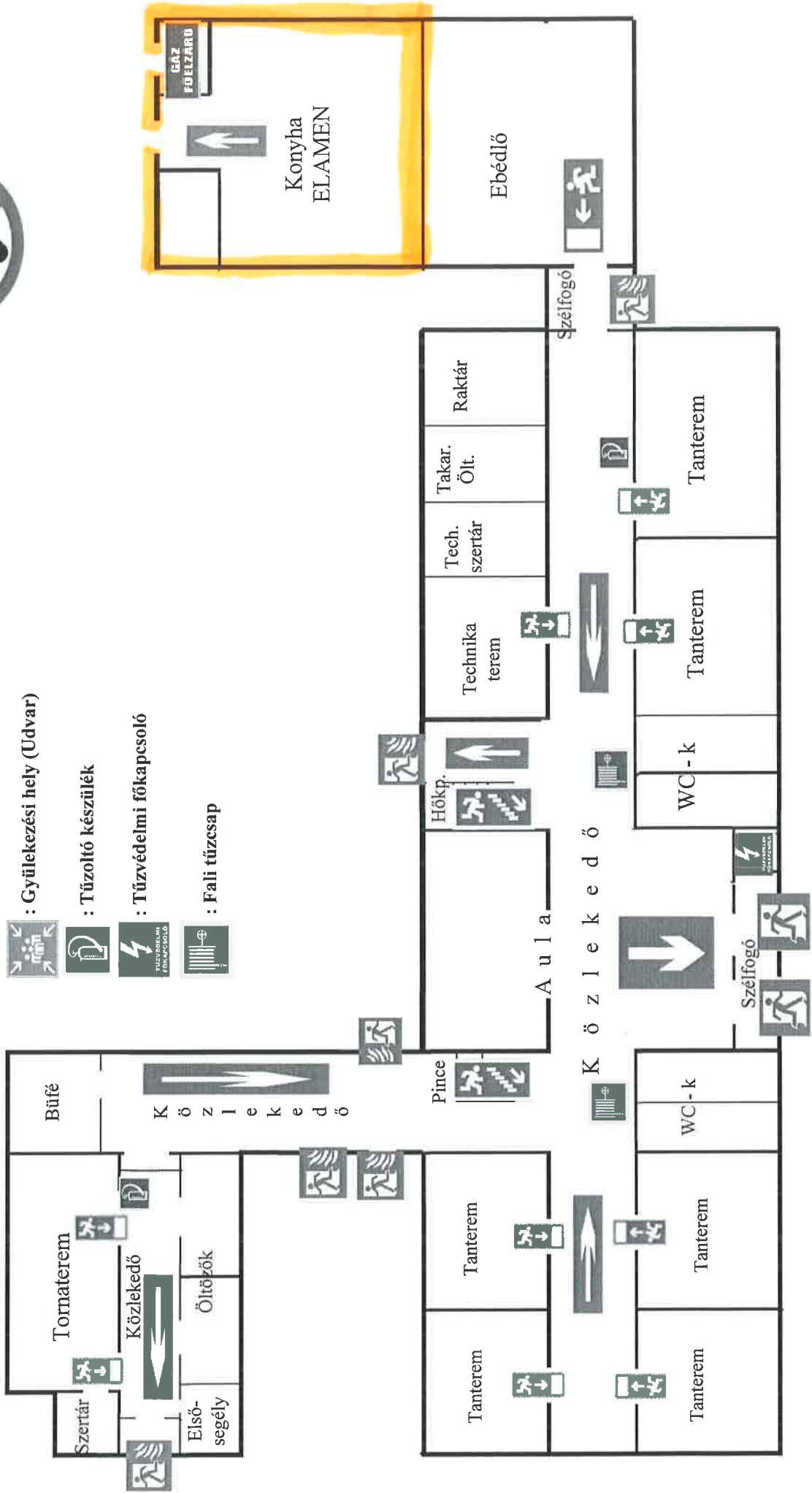


# TŰZRIADÓ TERV MENEKÜLÉSI ÚTVONAL

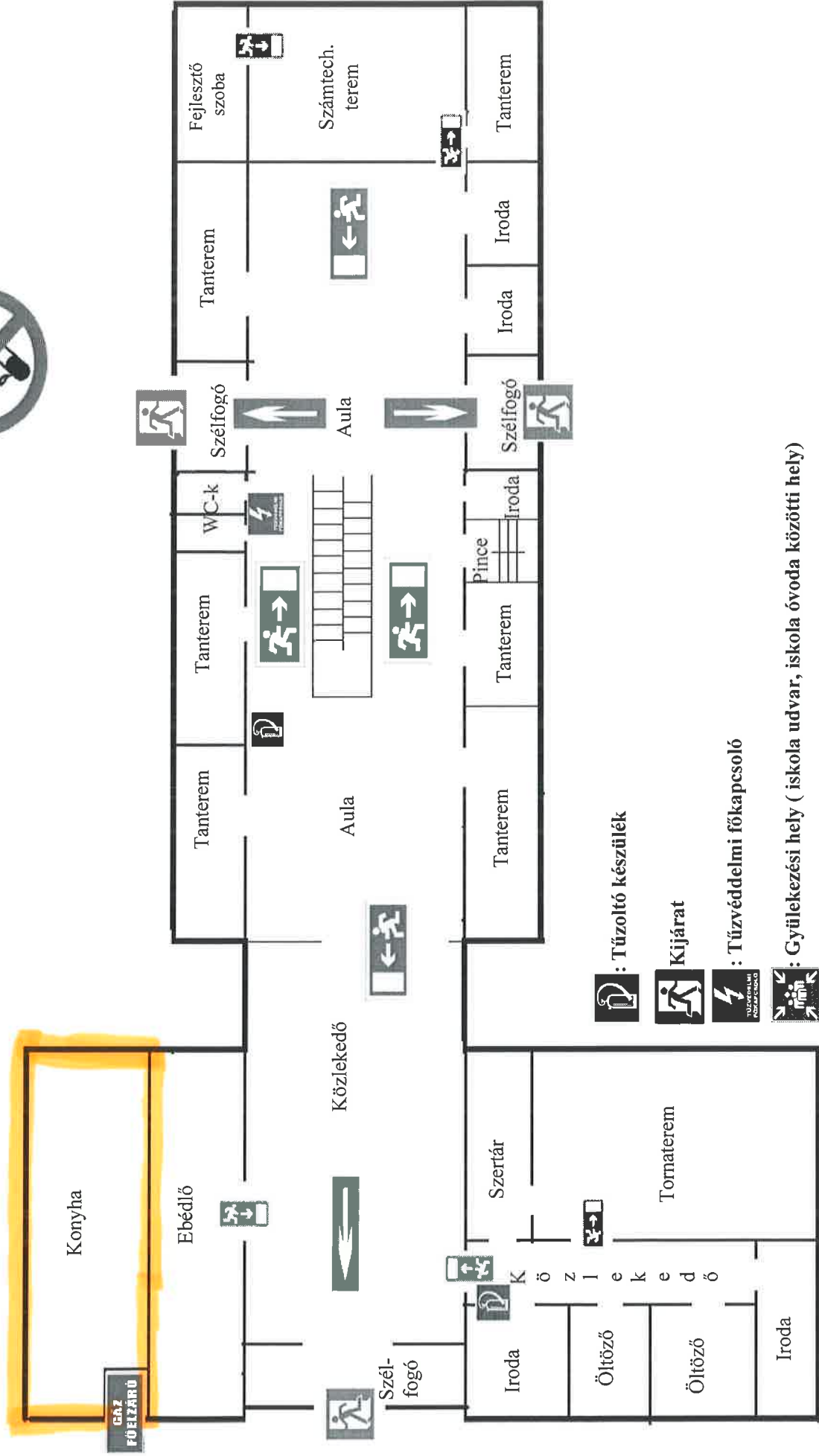


**Jelmagyarázat:**

-  : Gyülekezési hely (Údvar)
-  : Tűzoltó készülék
-  : Tűzvédelmi főkapcsoló
-  : Fali tűzcsep



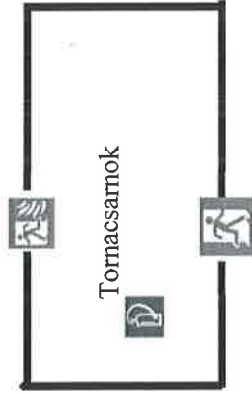
# TŰZRIADÓ TERV MENEKÜLÉSI ÚTVONAL



- : Tűzoltó készülék
- : Kijárat
- : Tűzvédelmi főkapcsoló
- : Gyülekezési hely (iskola udvar, iskola óvoda közötti hely)

Bercsényi Miklós  
Általános Iskola  
Szombathely  
Bercsényi Miklós u. 1.

## TŰZRIADÓ TERV MENEKÜLÉSI ÚTVONAL

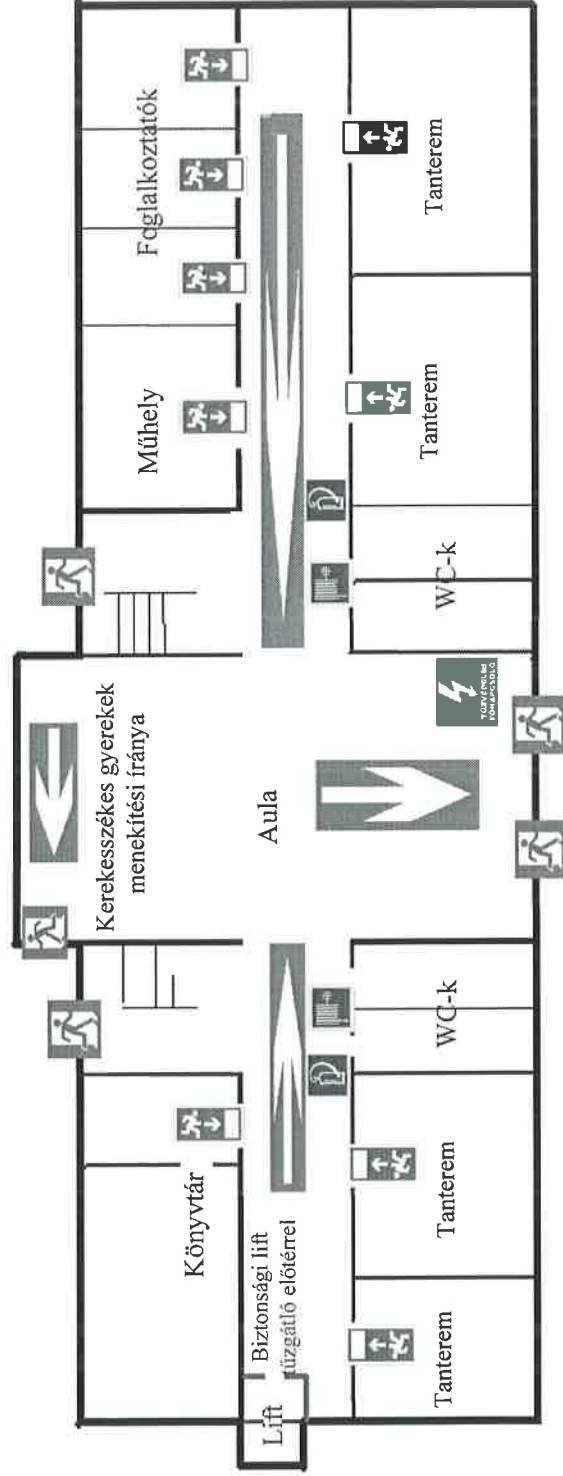


Befogadó képesség: 450 fő.



A mozgáskorlátozott gyerekek menekítése,  
a biztonsági lifttel történik.

A biztonsági lift tűzgátló előtér üvegtéglaí,  
valamint tűzgátló ajtaja 60 perces határértékkel bír!  
Tűz esetén biztonsággal használható!



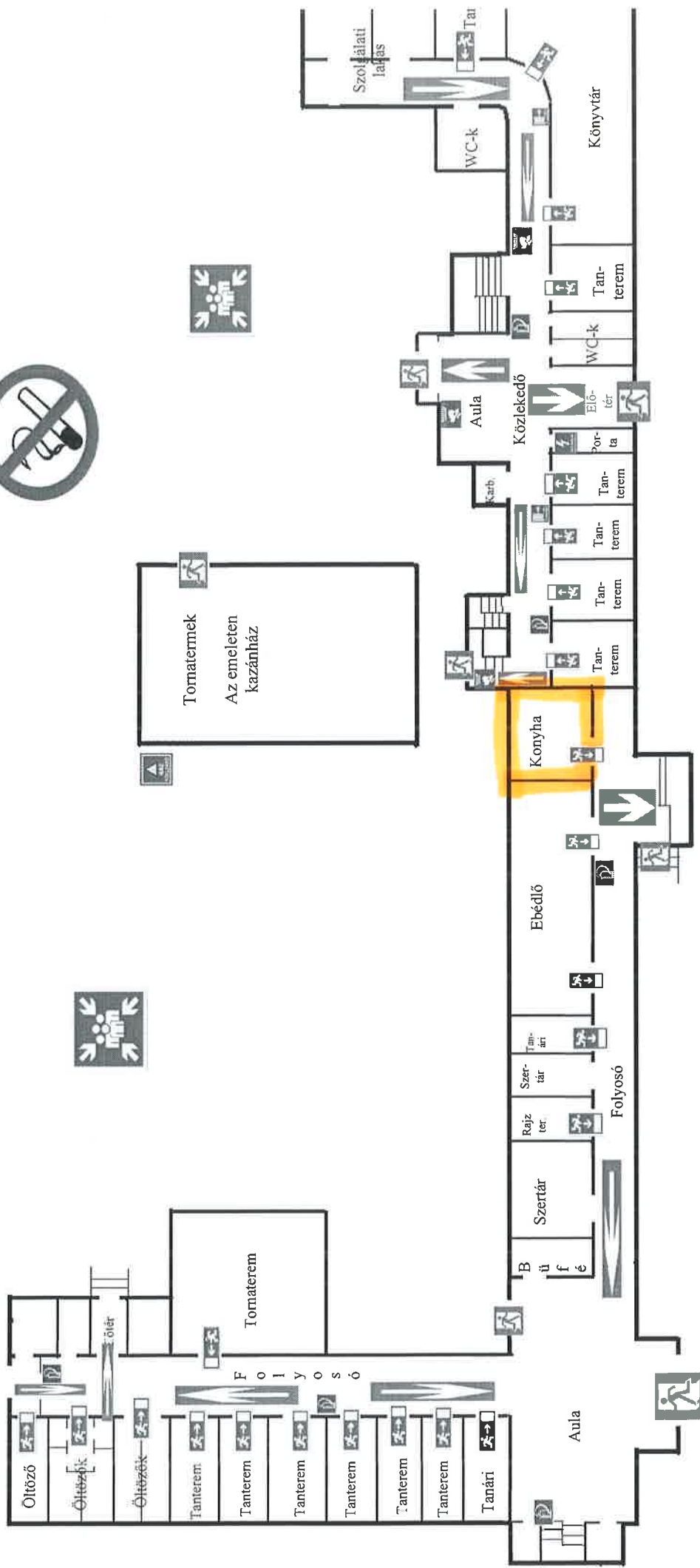
Jelmagyarázat:





# TŰZRIADÓ TERV MENEKÜLÉSI ÚTVONAL

Befogadó képesség: 760 fő.



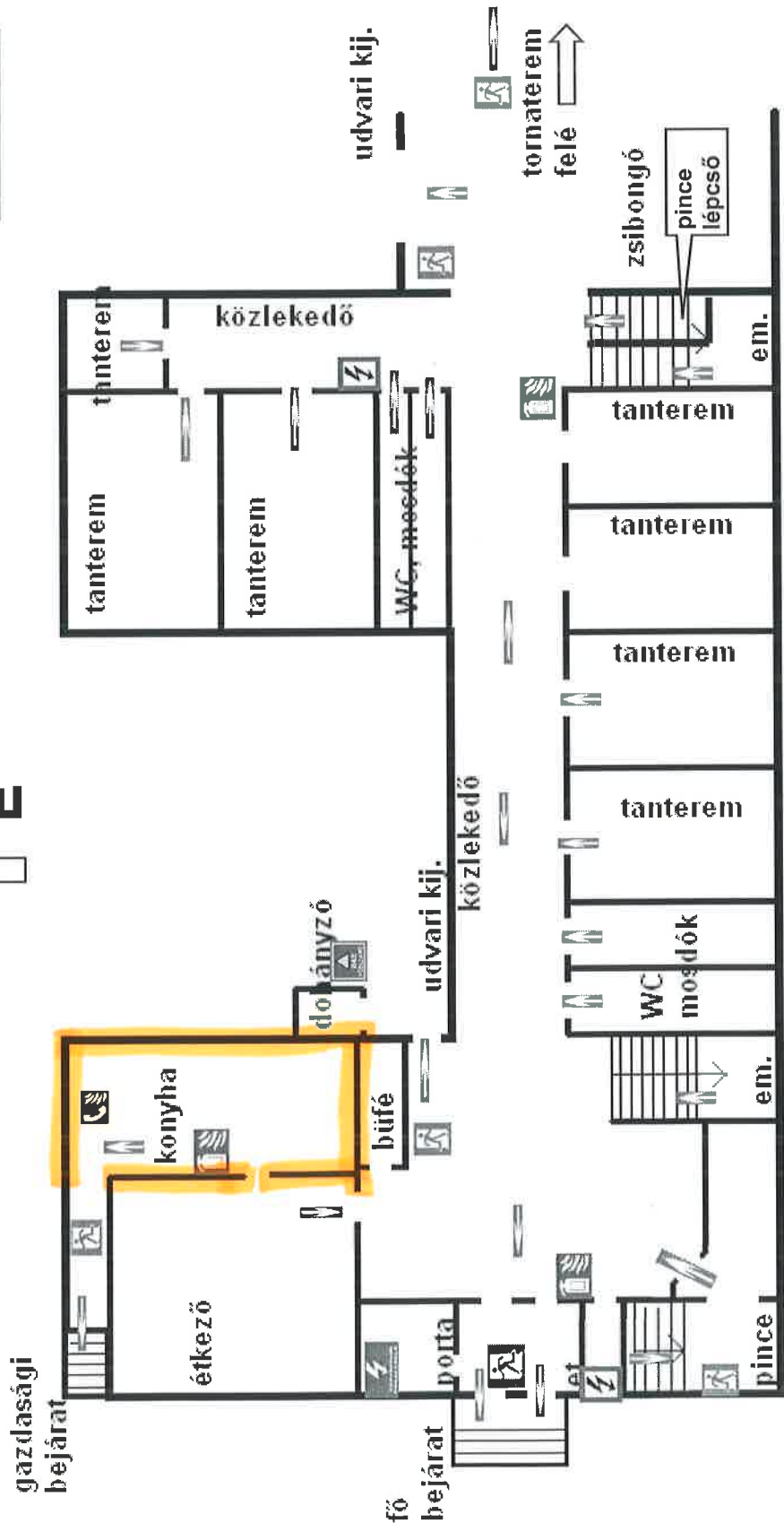
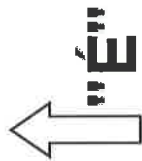
**Jelmagyarázat:**

- : Tűzoltó készülék
- : Fali tűzcsap
- : Füstelvezető ablak vezérlő
- : Gáz főelzáró
- : Tűzvédelmi főkapcsoló
- : Kijárat
- : Gyülekezési hely

Neumann János  
Általános Iskola

# TÚZRIADÓ TERV

## Földszint menekülési útvonal



: Gázvezető



JELMAGYARÁZAT:



TÚZOLTÓ KÉSZÜLÉK



TELEFON



MENEKÜLÉS IRÁNYA



GYŰLEKEZŐ



Elektr.-szakaszoló szekrény



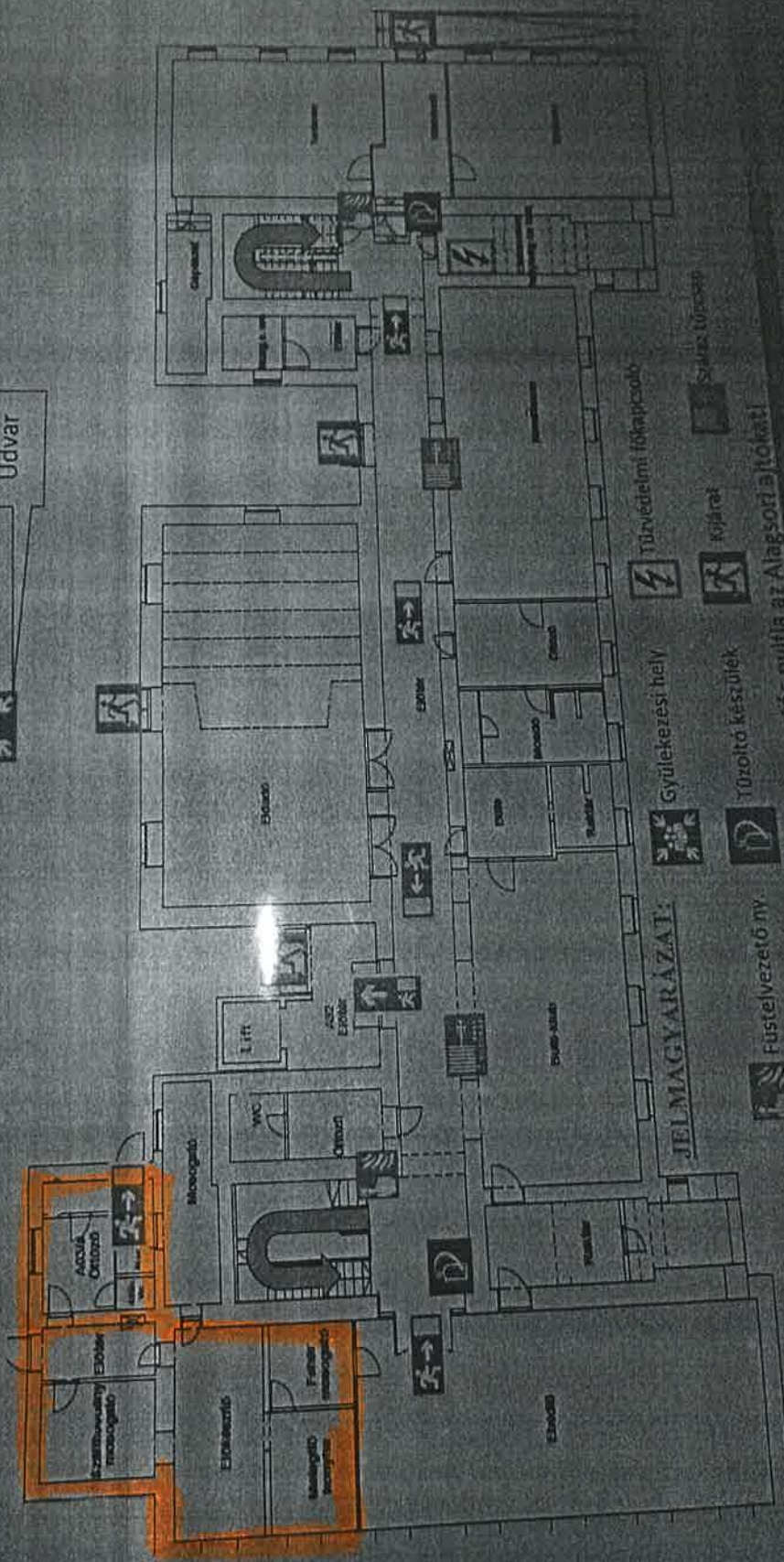
Tűzvédelmi főkapcsoló



Menekülési út

Nagy Lajos Gimnázium  
Alagsor

TŰZRIADÓ TERV  
MENEKÜLÉSI IRÁNY



JELMAGYARAZAT:

- Tűzvédelmi főkapcsoló
- Gyűlékezési hely
- Tűzoltó készülék
- Füstelvezető ny.
- Kijárat
- Szolgálati szoba

Tűz esetén a prítás nyílja az Alagsori ajtókat!

SEGÉLYKÉRŐ TELEFONSZÁMOK: Mentők: 104 / Tűzoltók: 112  
KÖSZÖNETTEL A TŰZVÉDELMI TŰZKÁRTYÁSOK RÉGŐSÉGÉNEK!