

Szombathely Megyei Jogú Város  
Polgármesteri Hivatala

Dr. Puskás Tivadar Úr  
polgármester

Sopron, 2014. április 23.

Iktatószám:

Kapcsolattartó: Némethné Gara Ildikó,  
0630 23 77 589

**Tárgy:** kombinált bérlet kiterjesztése Szombathely helyi autóbusz bérlettel háttéranyag

Tisztelt Polgármester Úr!

Munkatársainkkal történt megbeszélésük alapján az alábbiakban küldjük a 2014.02.01. naptól a GySEV Zrt. és a Vasi Volán Zrt. által bevezetett, közös, Püspökmolnári – Szombathely viszonylaton érvényes, kombinált bérlettel kapcsolatos háttér –és elemző anyagot a kombinált bérlet Szombathely helyi autóbusz bérlettel történő kiegészítése érdekében.

A Győr-Sopron Ebenfurti Vasút Zrt. és a Vasi Volán Zrt. 2012. november 30-án egy egységes, regionális közlekedési rendszer kialakítása érdekében Együttműködési Megállapodást kötött. A közlekedési társaságok közös szándéka a Nyugat-Dunántúli Régió közösségi közlekedésének fellendítése, az utasforgalom növelése, a szolgáltatások minőségének javítása, a közlekedési igények rendszerben történő, versenyképes kiszolgálása, a nagyobb települések és kapcsolódó agglomerációs területek keresleti elvárásainak kooperatív teljesítése, a kölcsönös előnyök kiaknázása. A fenti célok elérése érdekében a két társaság szoros együttműködésben végzi tevékenységét egy regionális közlekedési szövetség, mint középtávú cél létrehozása érdekében, és vállalja, hogy szolgáltatásai népszerűsítése érdekében kölcsönös kommunikációt folytat.



### A kombinált bérlet kialakításának és bevezetésének célja, háttere:

A közösségi közlekedési szolgáltatást nyújtó társaságok számára a legfontosabb feladat, a jelenlegi utasforgalom megtartása mellett, hogy a jelenleg személygépkocsival utazók minél nagyobb arányban részesítsék előnyben a közösségi közlekedés eszközeit, szolgáltatásait. Ennek alapfeltétele egy egységes, az igényekhez a jelenlegi keretknél rugalmasabban igazítható, hatékonyabb közlekedési rendszer kialakítása.

A szolgáltatások kombinálásával az utasok számára vonzóbb, a szolgáltatók számára magasabb bevételt termelő, a megrendelő számára pedig a közösség céljait jobban kielégítő szolgáltatás jöhet létre. Egy-egy terület ellátását végző társaságok menetrendjét, tarifa- és jegyrendszerét, és informatikai rendszerét összehangolva az egyes közösségi közlekedési alágazatok versenye helyett az együttműködés és egy valós alternatív választási lehetőség teremthető meg az egyéni közlekedéssel szemben.

A közösségi közlekedés szolgáltatásainak kényelmes, egyablakos, az eszközváltás felárát nem tartalmazó (km törés nélküli díjszámítás) kombinált bérleteket tervezünk a régiókban, melyek első, pilot eleme a **Püspökmolnári Autóbusz-forduló – Püspökmolnári Vasútállomás – Szombathely útvonalon történő utazásra jogosító kombinált bérlet**. A kombinált bérlet értékesítése a két társaság által összeállított, kész, sorszámozott szelvények formájában történik (minta a levélben), amely egyben nyugtaként is szolgál.

### Kombinált bérlet előnyei:

- adott bérlet több szolgáltatás kedvező árú, együttes igénybevételére jogosít
- egy tranzakcióval, egyszeri sorban állással több társaság szolgáltatása érhető el
- összehangolt szolgáltatói tevékenységet generál, eredményez
- a részes szolgáltatókat az utazóközönség közlekedési rendszerként értékeli
- a mobilitási szint javul



- jelen pilot minimális eredménykockázattal magasabb szintű, előreutató közösségi közlekedési szolgáltatás nyújtását teszi lehetővé.

**Kombinált bérlet bevezetés előtt várt eredményhatása változatlan értékesítési volumen esetén:**

Mindenki kombibérletet vált, eladási mennyiség változatlan	
	Összes bev.%
25 km-es ár vonalarányos megosztással	118,6
Kombibérletet csak a jelenleg buszbérletet váltók vesznek, a többi külön bérletet vált, eladási mennyiség változatlan	
	Összes bev.%
25 km-es ár vonalarányos megosztással	98

% eltérés: a különbérlettel realizált összbevételhez képest a kombibérlet mellett várható összbevétel aránya

25 km ár: a teljes árú kombibérlet ára 20.140 Ft helyett 17.800 Ft (összevont km tört helyett)

**A kombinált bérlet bevezetésének eredményhatása a 2014.II-III. havi értékesítési adatok alapján:**

Bérletbevétel (Szombathely-Püspökmónári, kombinált és "sima")	2013		2014		2014.II-III / 2013.II-III.	
	Február	Március	Február	Március	Mennyiség %	Bevétel %
	Mennyiség (db)	Mennyiség (db)	Mennyiség (db)	Mennyiség (db)		
<b>GYSEV</b>						
Dolgozói havi bérlet	48	50	34	49		
Dolgozói félhavi bérlet	1			2		
Tanuló havi bérlet	34	31	10	8		
Tanuló félhavi bérlet	2	2		1		
Kombinált dolgozói havi bérlet			23	25		
Kombinált dolgozói félhavi bérlet						
Kombinált tanuló havi bérlet			25	22		
Kombinált tanuló félhavi bérlet						
<b>GYSEV összesen</b>	<b>85</b>	<b>83</b>	<b>92</b>	<b>107</b>	<b>118,5%</b>	<b>135,6%</b>



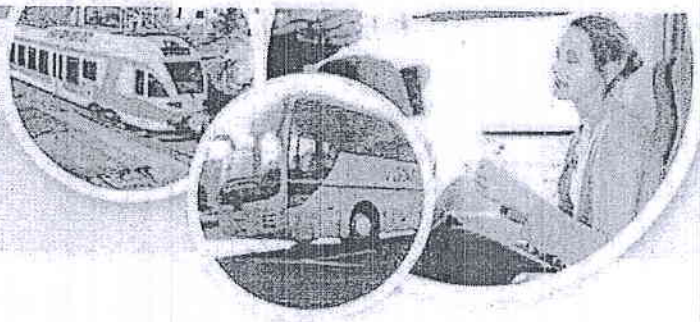
Bérletbevétel (Szombathely-Püspökmolnári, kombinált és "sima")	2013		2014		2014.II-III / 2013.II-III.	
	Február	Március	Február	Március	Mennyiség %	Bevétel %
<b>Vasi Volán</b>	Mennyiség (db)	Mennyiség (db)	Mennyiség (db)	Mennyiség (db)		
Dolgozói havi bérlet						
Dolgozói félhavi bérlet						
Tanuló havi bérlet	18	22	8	7		
Tanuló félhavi bérlet						
Kombinált dolgozói havi bérlet			23	25		
Kombinált dolgozói félhavi bérlet						
Kombinált tanuló havi bérlet			25	22		
Kombinált tanuló félhavi bérlet						
<b>Vasi Volán összesen</b>	<b>22</b>	<b>28</b>	<b>58</b>	<b>56</b>	<b>228,0%</b>	<b>475,6%</b>

A fenti táblázat is mutatja, hogy a kombinált bérlet népszerű, bevezetése több utast és többletbevételt eredményezett, a kombinált árkedvezmény volumennövekedést eredményezett.

A háztól – házig történő, ezáltal az egyéni utazással szemben versenyképes, közösségi közlekedési szolgáltatás biztosítása érdekében a kombinált bérlet tartalmának szombathelyi helyi autóbusz közlekedéssel történő kiegészítése véleményünk szerint még vonzóbbá teheti a kombinált közlekedési módot, és valamennyi részes társaságnak forgalomnövekedési lehetőséget kínál.

A kiterjesztett kombinált bérlet adott viszonylaton történő bevezetése kis kockázattal hozhat jelentős eredményt a közlekedési társaságok együttműködése, és az utasok megszólítása terén.

Az igények, a fogadtatás előzetes felmérése érdekében **kérdőíves felmérést** végeztünk a Püspökmolnári – Szombathely szakaszon rendszeresen utazók körében (kérdőív az 1.sz. mellékletben).



### Jelentés a 2014. április 9-ei kérdőíves igényfelmérés eredményéről

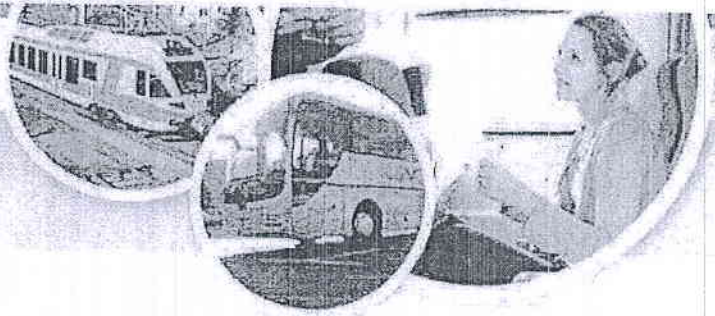
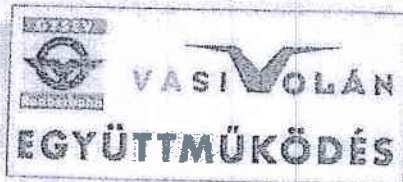
A felmérés során a következő vonatok utasait szólítottuk meg (az időadatok a Szombathelyről és Püspökmolnáriból történő indulást jelzik):

- Szombathelyen, indulás előtt, álló helyzetben: 13:08, 13:55, 16:06, 16:36
- Szombathelyről Püspökmolnári felé, menet közben: 6:11, 7:06, 11:06, 14:31
- Püspökmolnáriból Szombathely felé, menet közben: 6:32, 10:33, 12:32, 15:32

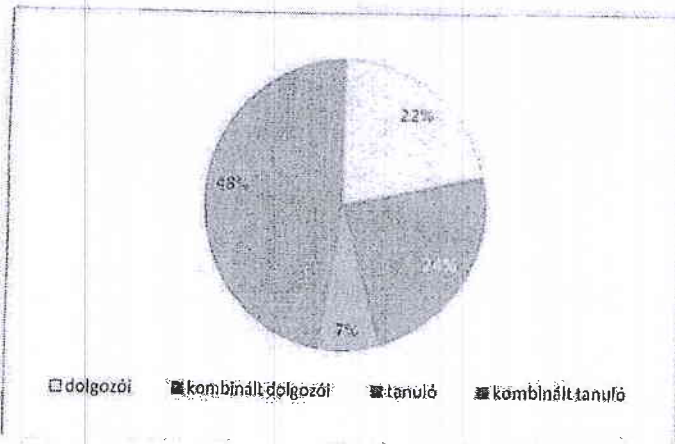
Kérdőívet csak azok az utasok kaptak, akik a vizsgált viszonylaton normál (vasúti), vagy kombinált bérlettel rendelkeztek. Ennek felderítése a következő módszerek egyikével történt:

- Álló helyzetben a célállomást megkérdezve;
- Szombathely–Püspökmolnári között menet közben: a jegyvizsgálót követve, a kombinált vagy normál bérletet felmutatóknak;
- Püspökmolnári–Szombathely között a Püspökmolnáriban felszállókat megfigyelve, az úti okmány jellege alapján.

A 49 db kitöltött kérdőívből (19 db férfi és 30 db nő) 46 db értékelhető érdemben. A kombinált bérlet széleskörű elterjedését jól tükrözi, hogy a válaszadók 72%-a ilyen bérlettel utazik. A bérletfajta igen népszerű a diákok körében, a kérdőívet kitöltők csaknem fele kombinált tanuló bérlettel veszi igénybe a GYSEV Zrt. és a Vasi Volán Zrt. szolgáltatásait.



A bérlet típusok százalékos megoszlását az alábbi ábra szemlélteti.



A bérlet típusok százalékos megoszlása

A szombathelyi városi autóbuszjáratokat igénybe vevők és nem használók köre szinte egyenlő arányban oszlik meg, hiszen a bérletes utasok 49%-a különböző rendszerességgel, de utazik velük.



A helyi autóbusz közlekedés igénybevételének megoszlása a vasúti és kombinált bérlettel rendelkezők körében



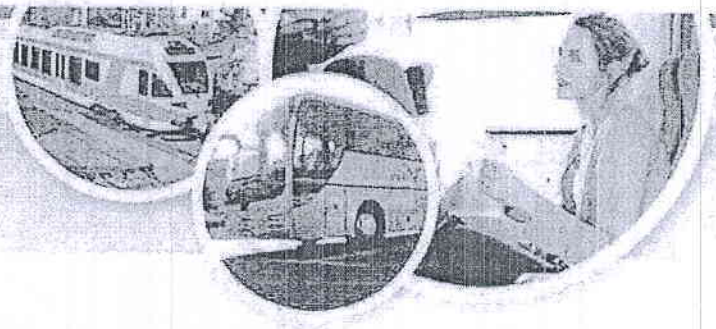
A jelenleg helyi havi autóbusz bérlettel rendelkező utasok a helyi járatokat munkába és iskolába járáshoz veszik igénybe, így náluk a napi, fő közlekedési irány e tengelyen mozog. A helyi járatokra átszálló utasok 71%-a havi bérletet vált, és ugyancsak 71%-a a fent említett célokhoz utazik a helyi autóbuszokkal. Fontos azonban azt is kiemelni, hogy az alkalmi jelleggel, menetjeggyel utazók közül mindenki igénybe venné a helyi járatokra kiterjesztett kombinált bérletet, a kérdőíven említett feláron.



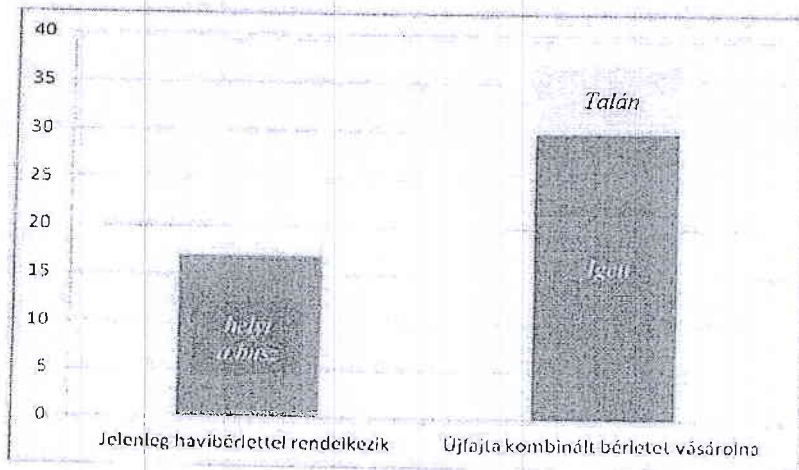
*Az utazás gyakorisága a helyi járatok használói között*

A kiterjesztett kombinált bérlet megvásárlására vonatkozó kérdést összesen 43 fő válaszolta meg. Közülük 30 db igenlő válasz érkezett, 7 fő talán, 6 fő pedig biztosan nem vásárolná meg az újfajta bérletet. **A 30 db igenlő választ adó utasnak a fele jelenleg nem vált helyi havi buszbérletet, így ennek a bérletnek jelentős utas-vonzó hatása is lehet a helyi járatokra.**

**A kérdésre adott válaszok arányában tehát 70% megvásárolná az új, a helyi autóbusz közlekedést is magában foglaló kombinált havi bérletet.**



**Megvásárolná-e a kibővített kombinált bérletet?**



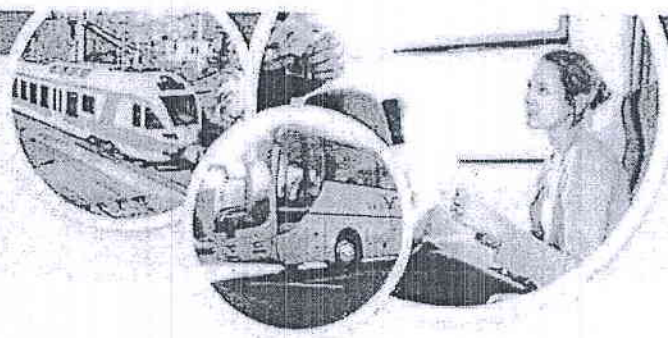
*A kiterjesztett kombinált bérlet megvásárlása által a városi autóbuszok igénybevételének várható növekedése (havi autóbusz bérlet)*

A dolgozók és a tanulók esetében megadott, felárra vonatkozó kérdést összesen 32 fő válaszolta meg. Közülük 28 elfogadná a felárat abban az esetben, ha az új bérlet tartalmazná a helyi autóbuszjáratok korlátlan igénybevételének lehetőségét.

A viszonylatra irányuló kérdést meglehetősen kevesen töltötték ki. Közülünk azonban többen Olad felé utaznak, valamint volt, aki több járatot is említett (2A, 2C, 30Y, 5). Szintén felmerült, hogy a kiegészítés csak úgy lenne jó, ha megmaradna a jelenlegi változat is. Akadtak olyanok is, akiknek különböző okok miatt nem lenne szükségük az új bérlet típusra, ettől függetlenül azonban jó ötletnek tartják azt.

Összességében elmondható, hogy mind maga a felmérés, mind pedig az új ajánlat döntően kedvező fogadtatásra talált a vizsgált viszonylaton bérlettel utazók körében, és a Szombathely helyi bérlettel kiegészített Szombathely – Püspökmolnári kedvezményes kombinált bérlet plusz utasokat jelenthet a helyi közösségi közlekedés számára is.





**A kibővített kombinált bérlet várható helyi eredményhatása a kérdőíves megkérdezés alapján:**

Kérdőíves felmérés_kibővített kombinált bérlet					
Érdemi válaszadók száma: 46 fő					
Válaszadók helyközi bérlettipusa: 10 dolgozó, 11 kombinált dolgozó, 3 tanuló, 22 kombinált tanuló					
Megkérdezettek közül	Havi helyi autóbusszbérletet jelenleg vált (fő)	*Ebből származó bérletbevétel / hó (Ft)	Kibővített kombinált bérletet megvásárolná (fő)	**Ebből várható bérletbevétel / hó (Ft)	% Bevétel (havi)
Dolgozó	5	31 450	17	85 000	
Tanuló	12	23 880	20	28 000	
<b>Összesen</b>	<b>17</b>	<b>55 330</b>	<b>37</b>	<b>113 000</b>	<b>204,2%</b>

\* helyi bérletárak: dolgozó 6.290 Ft, tanuló 1.990 Ft


\*\* kalkulált kedvezményes helyi bérletár: dolgozó 5.000 Ft, tanuló 1.400 Ft


Kérjük, hogy a kombinált bérlet szombathelyi helyi bérlettel történő kiegészítése érdekében a jelenlegi kétoldalú együttműködési megállapodáshoz a fentiek alapján csatlakozni szíveskedjenek.

A kibővített kombinált bérlet bevezetésének javasolt időpontja: 2014.09.01.

Bármely kérdés esetén örömmel állunk szíves rendelkezésükre.

Üdvözlettel,

  
 Kövesdi Szilárd  
 Vezérigazgató  
 GYSEV Zrt.

  
 Papp László  
 Vezérigazgató  
 Vasi Volán Zrt.



1. sz. melléklet

## KOMBINÁLT BÉRLET (PÜSPÖKMOLNÁRI – SZOMBATHELY) KIEGÉSZÍTÉSE SZOMBATHELY HELYI AUTÓBUSZ BÉRLETTEL Igényfelmérés

Kedves Utasunk!

Köszönjük, hogy igénybe veszi szolgáltatásainkat, és reméljük, elégedett azokkal. A minél kényelmesebb, gyorsabb napi utazás biztosítása érdekében a 2014.02.01-jén bevezetett kombinált bérlet által nyújtott előnyöket szeretnénk bővíteni, és ebben kérjük e rövid kérdéssor megválaszolásával szíves segítségét, támogatását.

**Neme:** férfi nő  
**Kombinált bérlet típusa:** dolgozó tanuló

1. Utazik – e jelenleg Szombathely helyi autóbuszjáratain?

A/ igen B/ nem

2. Amennyiben igen, alkalmi jelleggel vagy napi rendszerességgel?

A/ Alkalmi jelleggel, menetjeggyel utazom B/ Rendszeresen, havi bérlettel utazom

3. Amennyiben igen, milyen viszonylaton veszi igénybe a helyi autóbusz szolgáltatásait?

A/ Változó B/ Munkába, iskolába járáshoz

a(z).....útvonalon

4. Amennyiben a kombinált bérlet (Püspökmolnári – Szombathely) tartalmazná a Szombathely, helyi autóbuszjáratok korlátlan igénybevételének lehetőségét, megvásárolná azt?

A/ Igen B/ Talán C/ Nem

5. A bővebb kényelmi szolgáltatás ellenértékeként az adott felárat elfogadhatónak tartja?

Dolgozó kombinált bérlet esetén + 5.000 - 5.500 Ft  
Tanuló kombinált bérlet esetén + 1.400 – 1.700 Ft

6. Egyéb javaslat, észrevétel

.....  
.....  
.....

Segítségét ezúton is nagyon köszönjük!

GYSEV Zrt., Vas Volán Zrt.

GYSEV Zrt., 9400, Sopron, Mátyás király u. 19., e-mail: gysev@gysev.hu, www.gysev.hu  
Vas Volán Zrt., 9700, Szombathely, Körmendi út 92., e-mail: kommunikacio@enykk.hu, www.vasivolan.hu