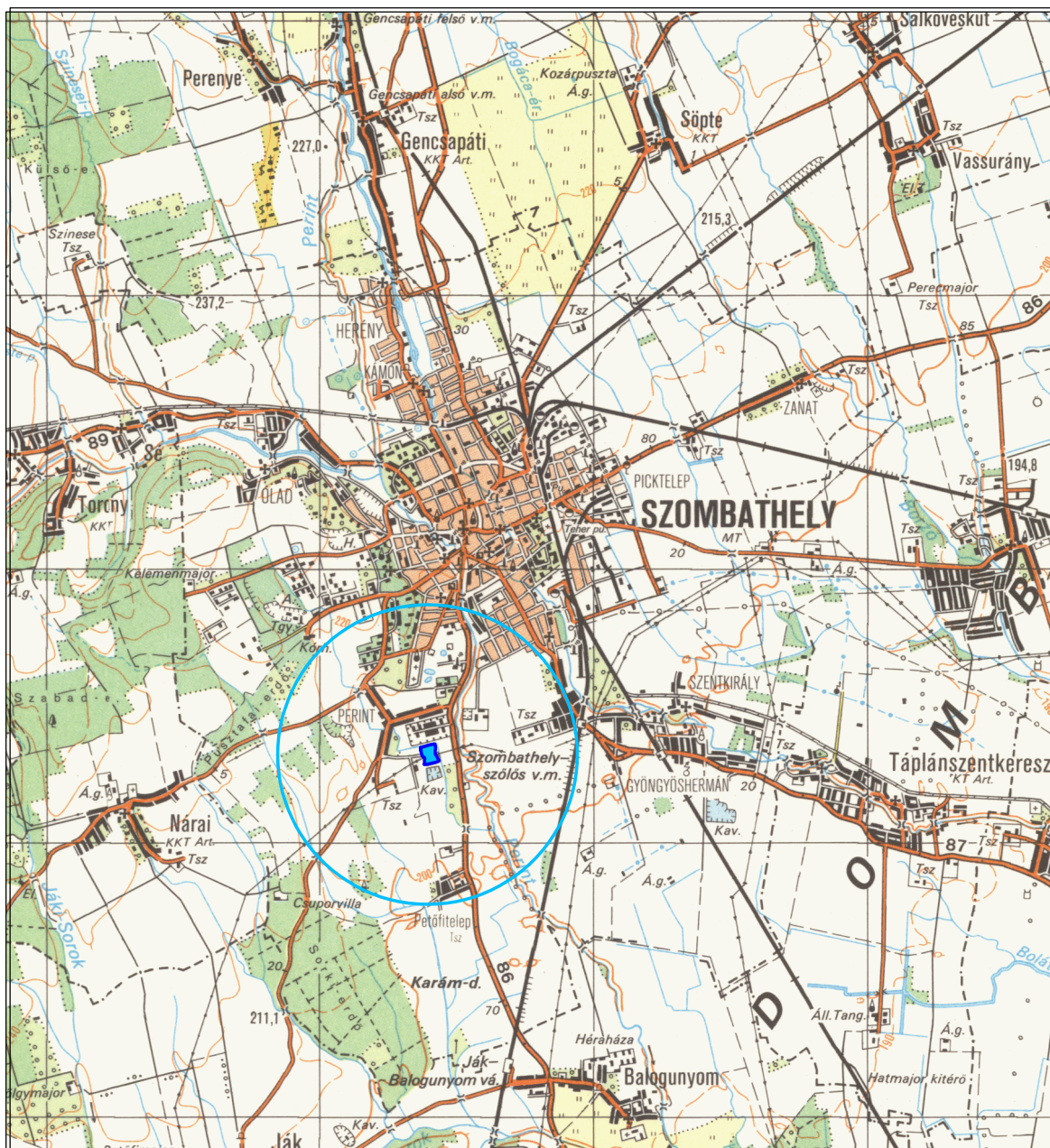


# JELMAGYARÁZAT:



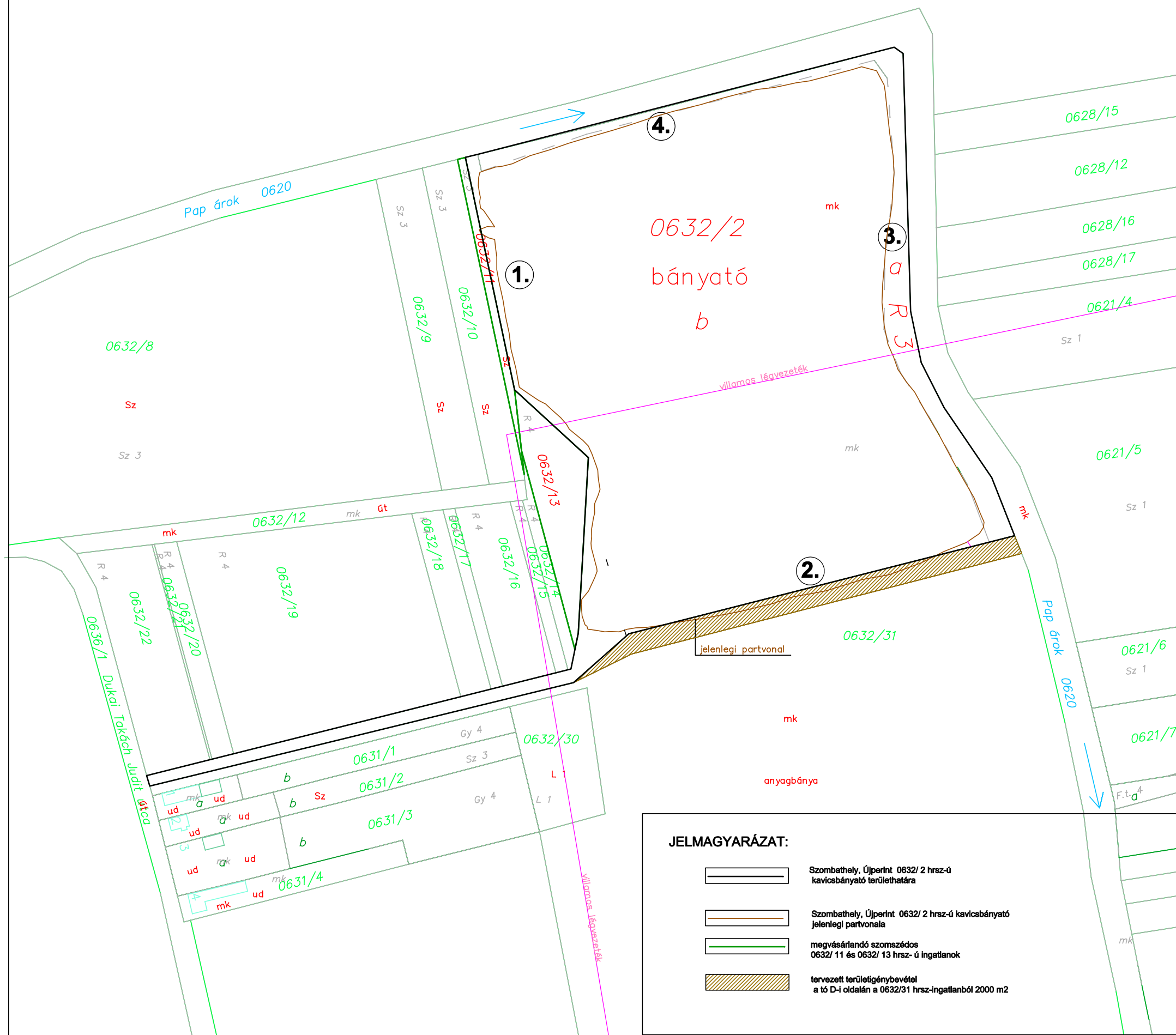
Szombathely külterületén a 0632/ 2 hrsz-ú ingatlanon lévő kavicsbányató



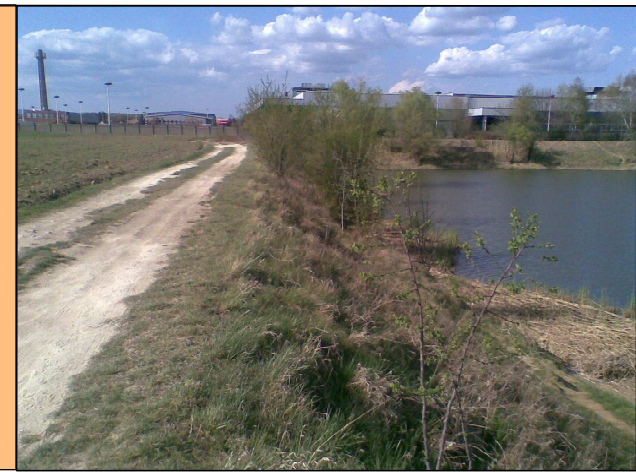
|  |  |                    |
|--|--|--------------------|
| Terv megnevezése:  |  | Tervszám:          |
| <b>SZOMBATHELY, ÚJPERINT I. KAVICSBÁNYATÓ<br/>TERÜLETRENDEZÉSI TERVE</b>     |  | 107/ET/13.         |
|  |  | Dátum:             |
| Rajz megnevezése:  |  | 2013.szeptember hó |
|  |  | Méretarány:        |
| Mebízó:  |  | M=1:100 000        |
|  |  | Rajzszám:          |
| Sporthágás Egyesületek Vas Megyei Szövetsége<br>9795 Vaskeresztes 165/4 hrsz |  | 1.                 |
| Tervező:   |  |                    |
| Kovács Imre<br>9749 Nemesbőd, Ady Endre u. 26.<br>VZ-T/18-0196               |  |                    |



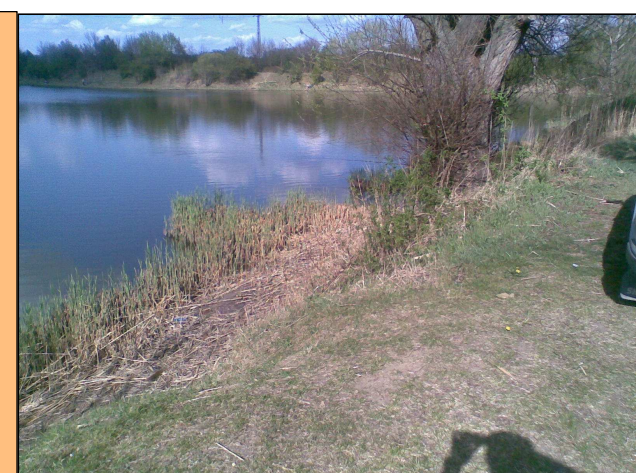
# SZOMBATHELY, ÚJPERINT VÁROS KÜLTERÜLETÉN A 0632/ 2 HRSZ-Ú INGATLANON LÉVŐ KAVICSBÁNYATÓ ÉS KÖRNYEZETÉNEK TEREPRENDEZÉSI TERVE



1.



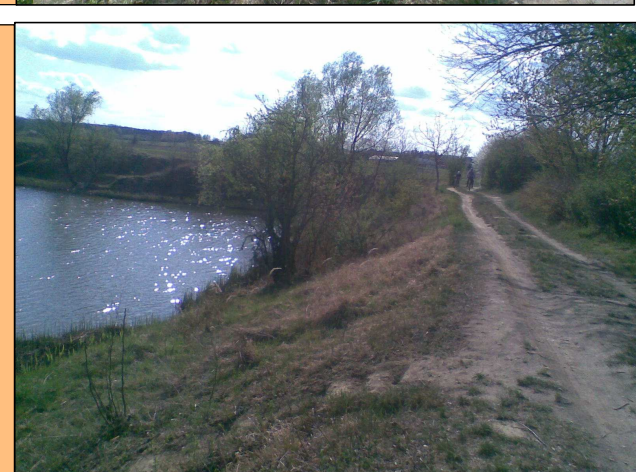
2.



3.

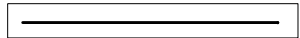


4.



3. **KATASZTERI HELYSZÍNRAJZ**  
M=1:2000

# JELMAGYARÁZAT:



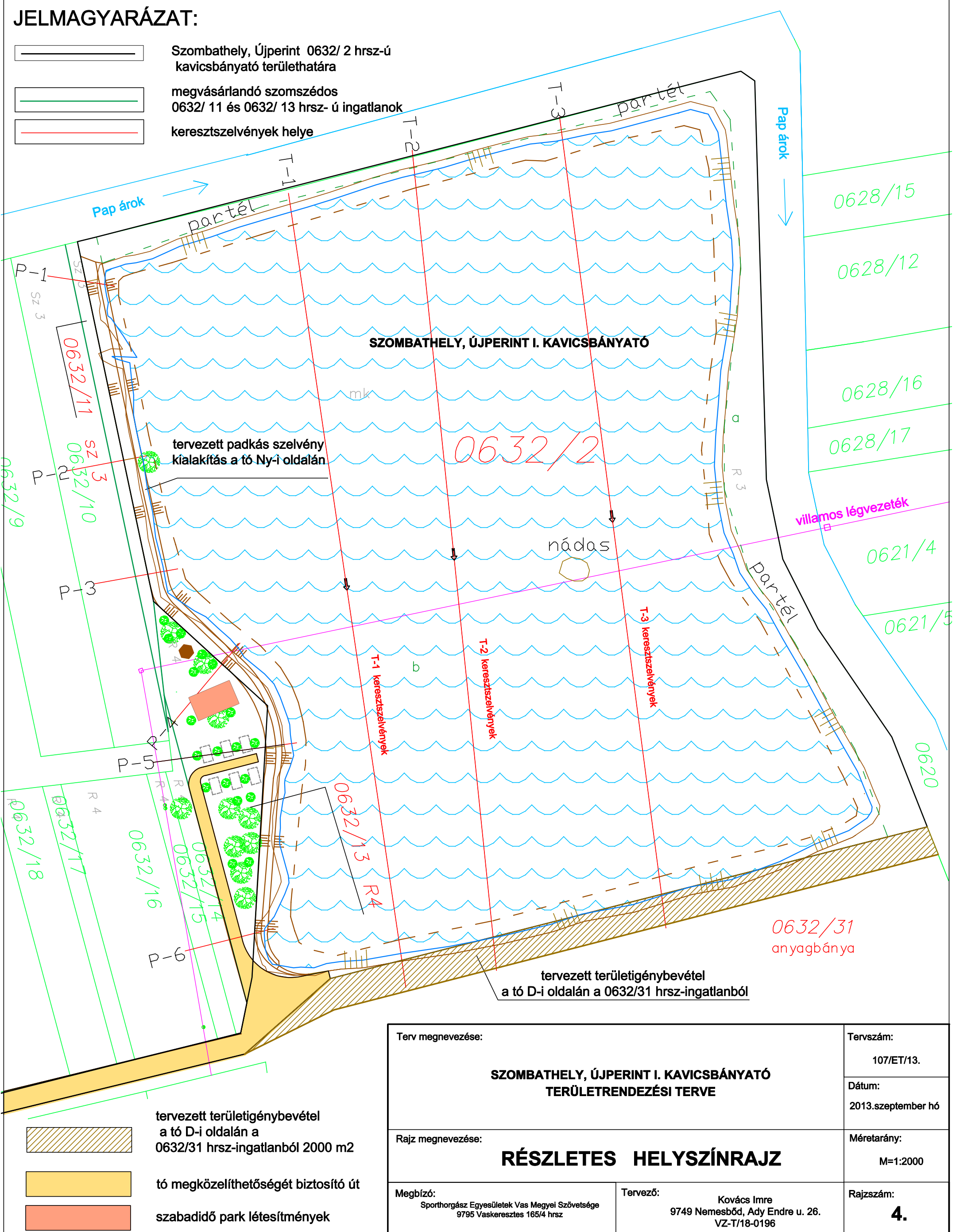
Szombathely, Újperint 0632/ 2 hrsz-ú kavicsbányató területathára



megvásárlandó szomszédos 0632/ 11 és 0632/ 13 hrsz- ú ingatlanok



keresztoszelvek helye

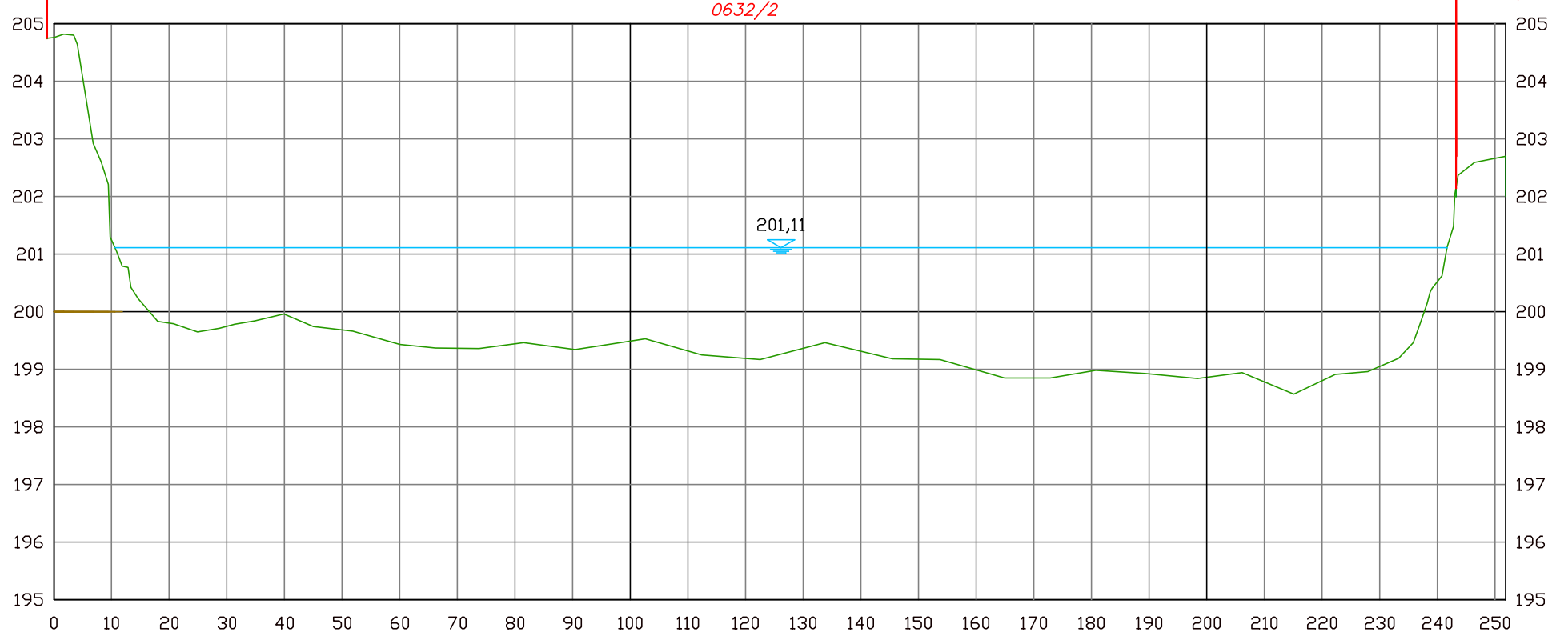


|  |  |             |
|--|--|-------------|
| Terv megnevezése:  |  | Tervszám:   |
| <b>SZOMBATHELY, ÚJPERINT I. KAVICSBÁNYATÓ<br/>TERÜLETRENDEZÉSI TERVE</b>       |  | 107/ET/13.  |
|  |  | Dátum:      |
| Rajz megnevezése:  |  | Méretarány: |
| <b>RÉSZLETES HELYSZÍNRAJZ</b>  |  | M=1:2000    |
|  |  | Rajzszám:   |
| Megbízó:   | Tervező:   |             |
| Sporthorgász Egyesületek Vas Megyei Szövetsége<br>9795 Vaskeresztes 165/4 hrsz | Kovács Imre<br>9749 Nemesbőd, Ady Endre u. 26.<br>VZ-T/18-0196 | <b>4.</b>   |

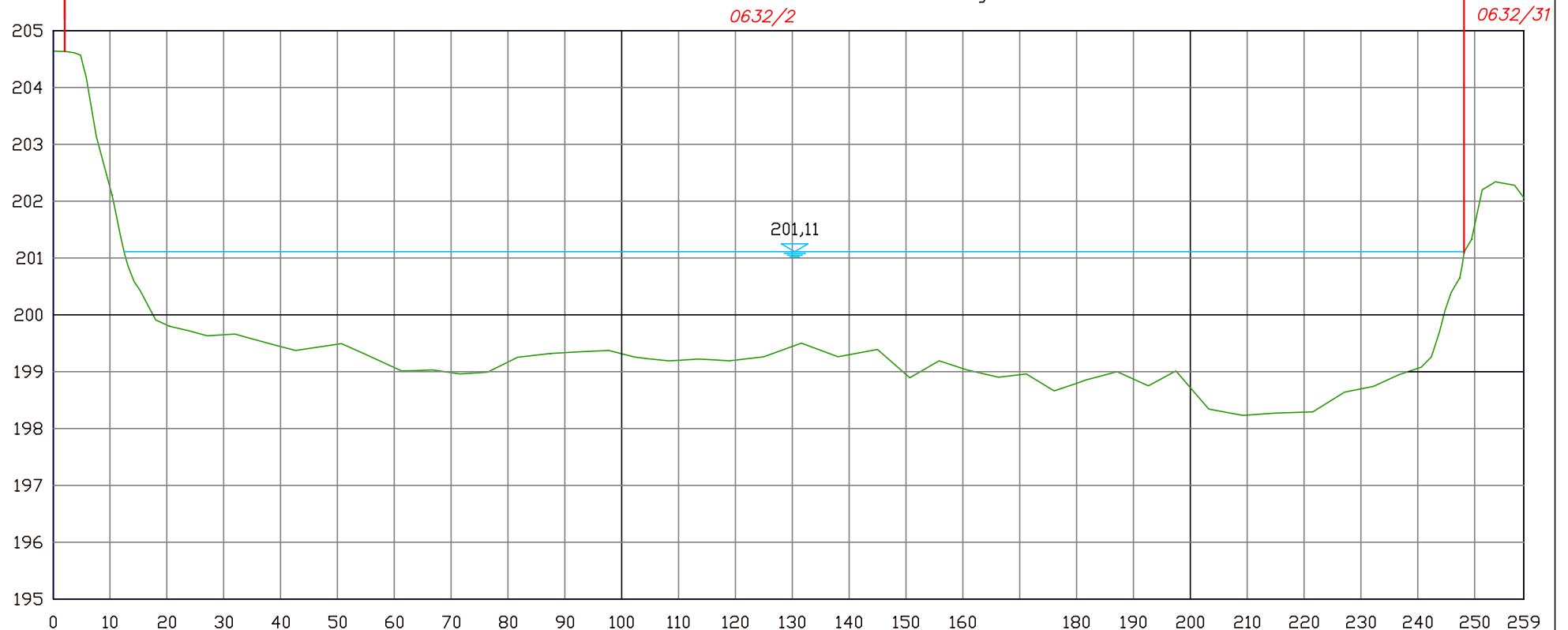
|  |  |                    |
|--|--|--------------------|
| Terv megnevezése:  |  | Tervszám:          |
| <b>SZOMBATHELY, ÚJPERINT I. KAVICSBÁNYATÓ<br/>TERÜLETRENDEZÉSI TERVE</b>       |  | 107/ET/13.         |
|  |  | Dátum:             |
|  |  | 2013.szeptember hó |
| Rajz megnevezése:  |  | Méretarány:        |
| <b>TÓ KERESZTSZELVÉNYEI</b>  |  | Mv=1:100           |
|  |  | Mh=1:1000          |
| Megbízó:   | Tervező:   | Rajzszám:          |
| Sporthorgász Egyesületek Vas Megyei Szövetsége<br>9795 Vaskeresztes 165/4 hrsz | Kovács Imre<br>9749 Nemesbőd, Ady Endre u. 26.<br>VZ-T/18-0196 | <b>5.</b>          |

# Tó keresztmetszelvények M=1:1000/1:100

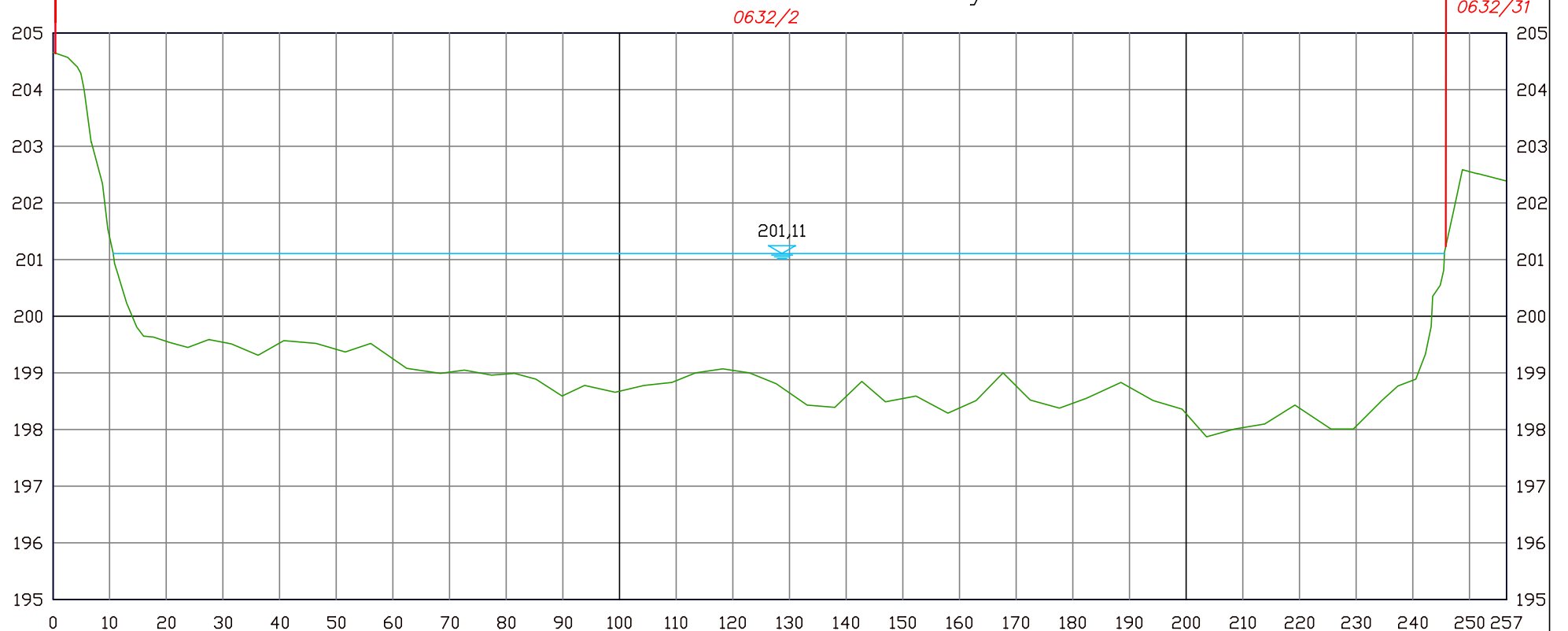
## T-1 keresztmetszelvény



## T-2 keresztmetszelvény



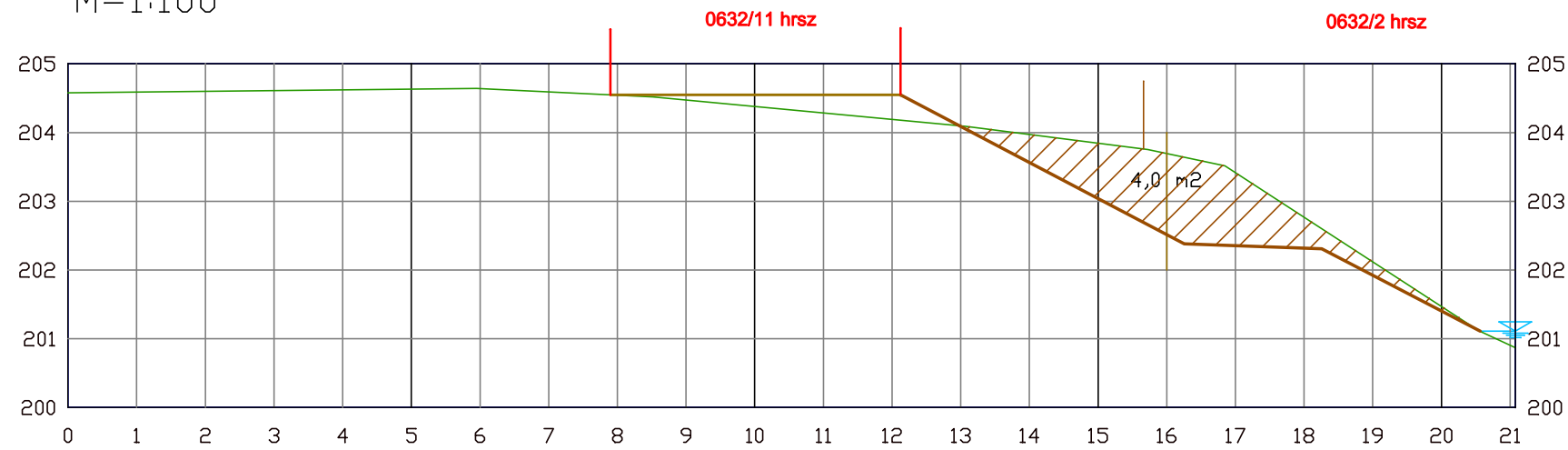
## T-3 keresztmetszelvény



|  |  |                    |
|--|--|--------------------|
| Terv megnevezése:  |  | Tervszám:          |
| <b>SZOMBATHELY, ÚJPERINT I. KAVICSBÁNYATÓ<br/>TERÜLETRENDEZÉSI TERVE</b>       |  | 107/ET/13.         |
|  |  | Dátum:             |
|  |  | 2013.szeptember hó |
| Rajz megnevezése:  |  | Méretarány:        |
| <b>TÓPARTI KERESZTSZELVÉNYEK</b>   |  | M=1:100            |
| Megbízó:   | Tervező:   | Rajzszám:          |
| Sporthorgász Egyesületek Vas Megyei Szövetsége<br>9795 Vaskeresztes 165/4 hrsz | Kovács Imre<br>9749 Nemesbőd, Ady Endre u. 26.<br>VZ-T/18-0196 | <b>6.</b>          |

### P-1 keresztmetszvény

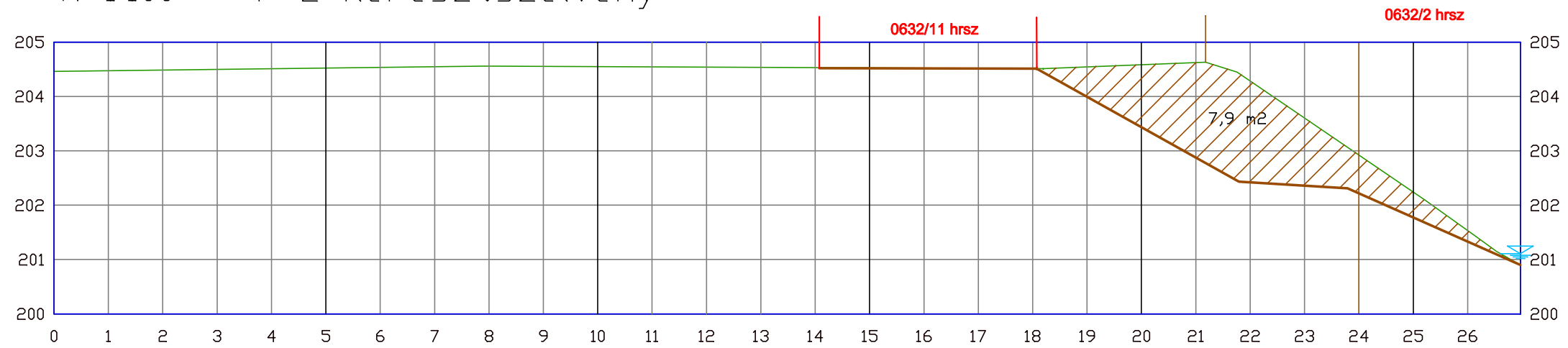
M=1:100



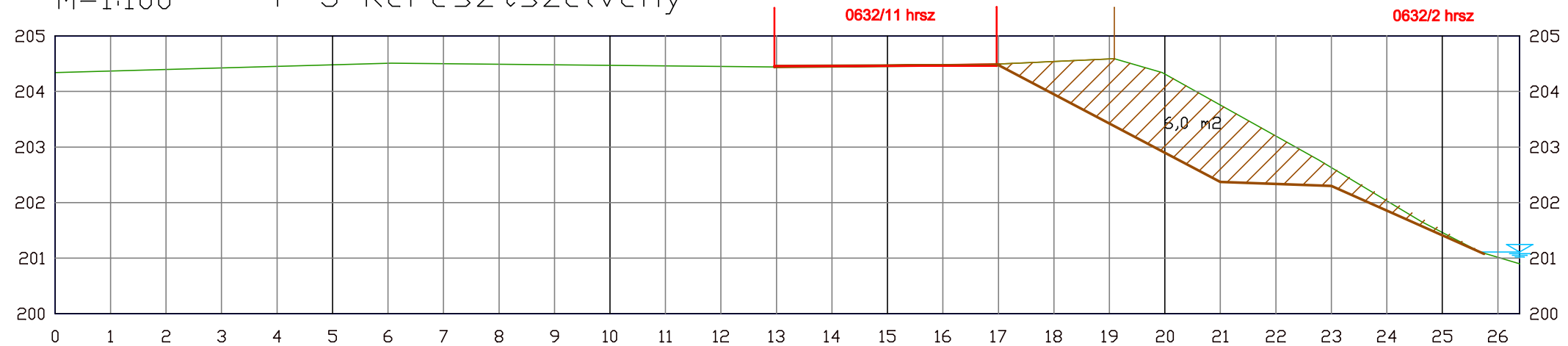
### JELMAGYARÁZAT:

- terep
- területhatár
- partél
- tervezett padkás szelvény
- tervezett bevágás

### M=1:100 P-2 keresztmetszvény



### M=1:100 P-3 keresztmetszvény



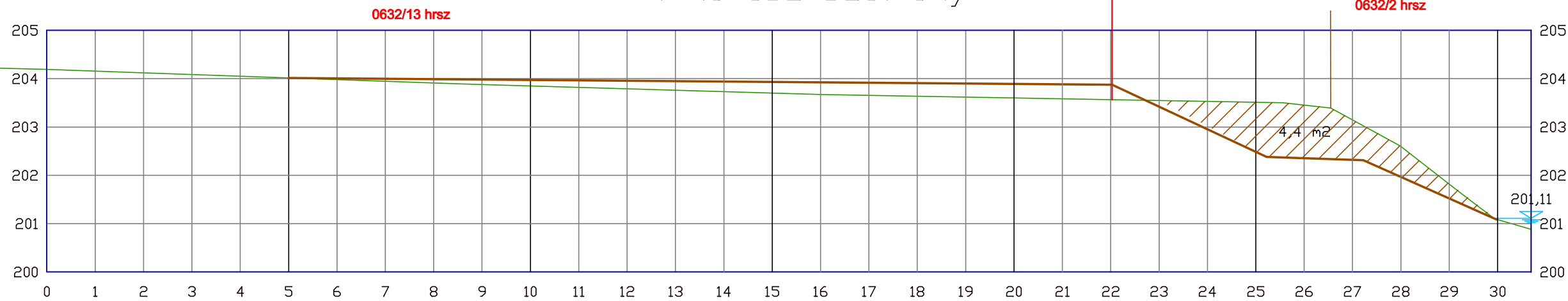
TÓ Nyugati oldal  
padkás szelvényel

M=1:100



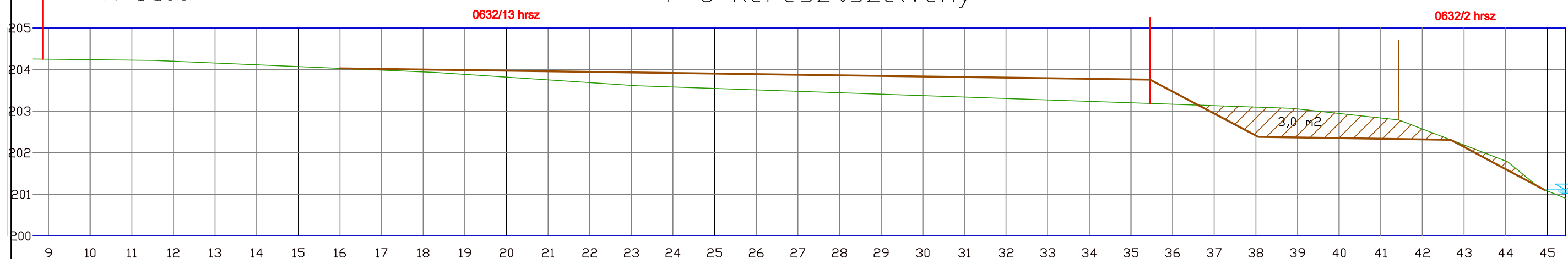
M=1:100

### P-4 keresztmetszvény



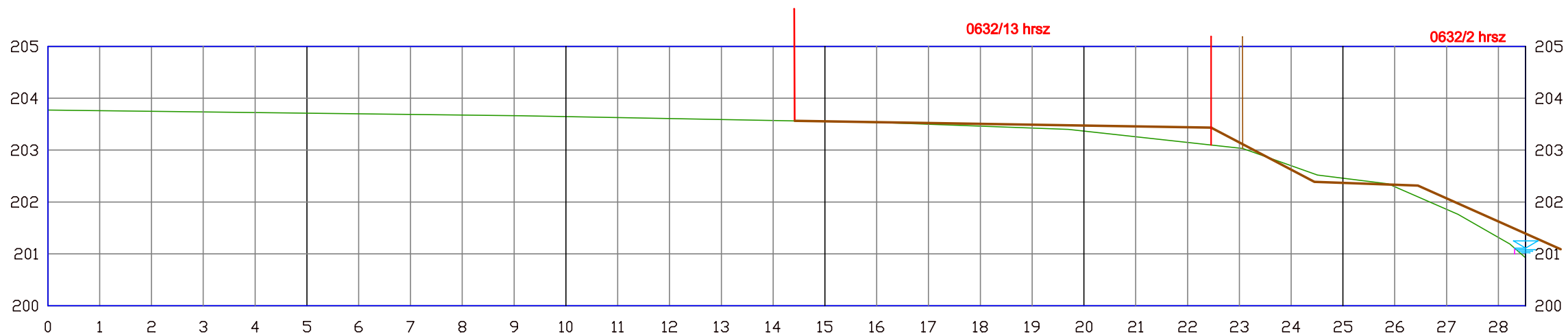
M=1:100

### P-5 keresztmetszvény



M=1:100

### P-6 keresztmetszvény

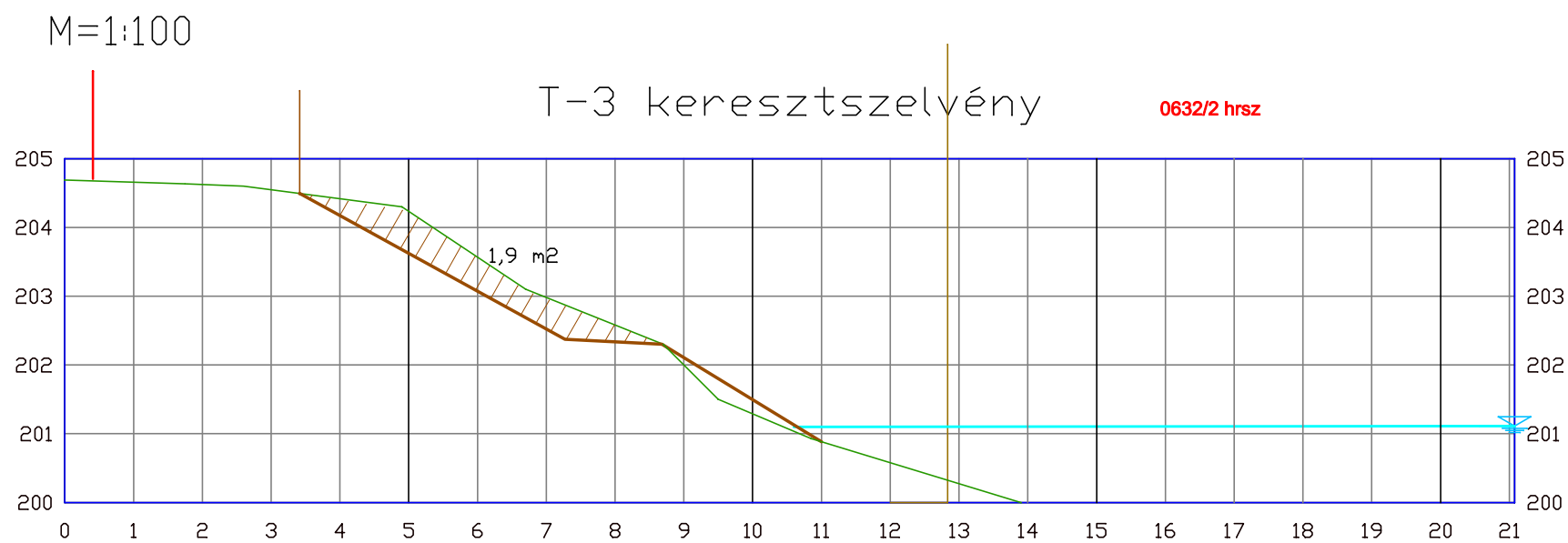
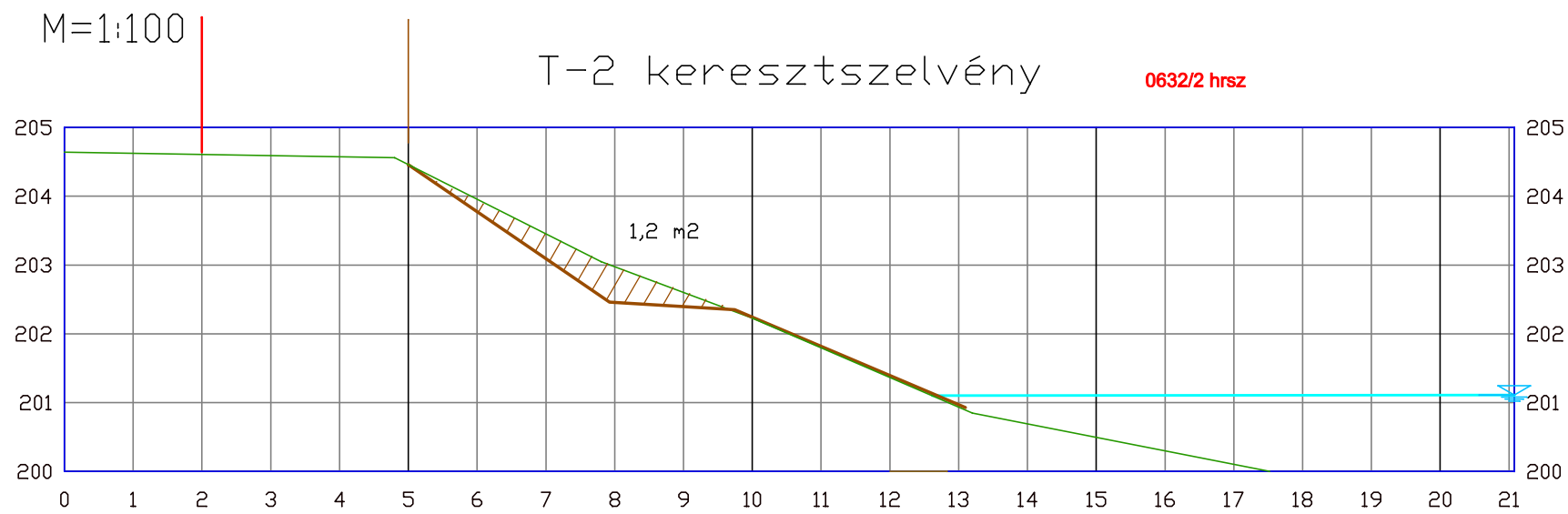
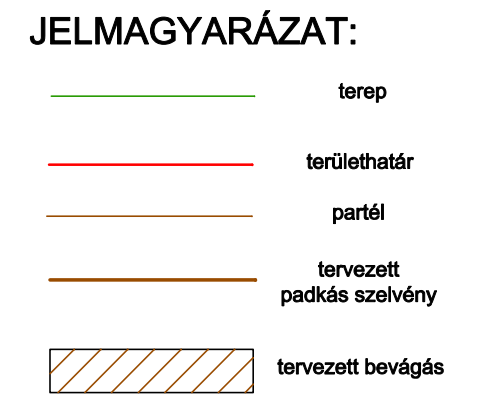
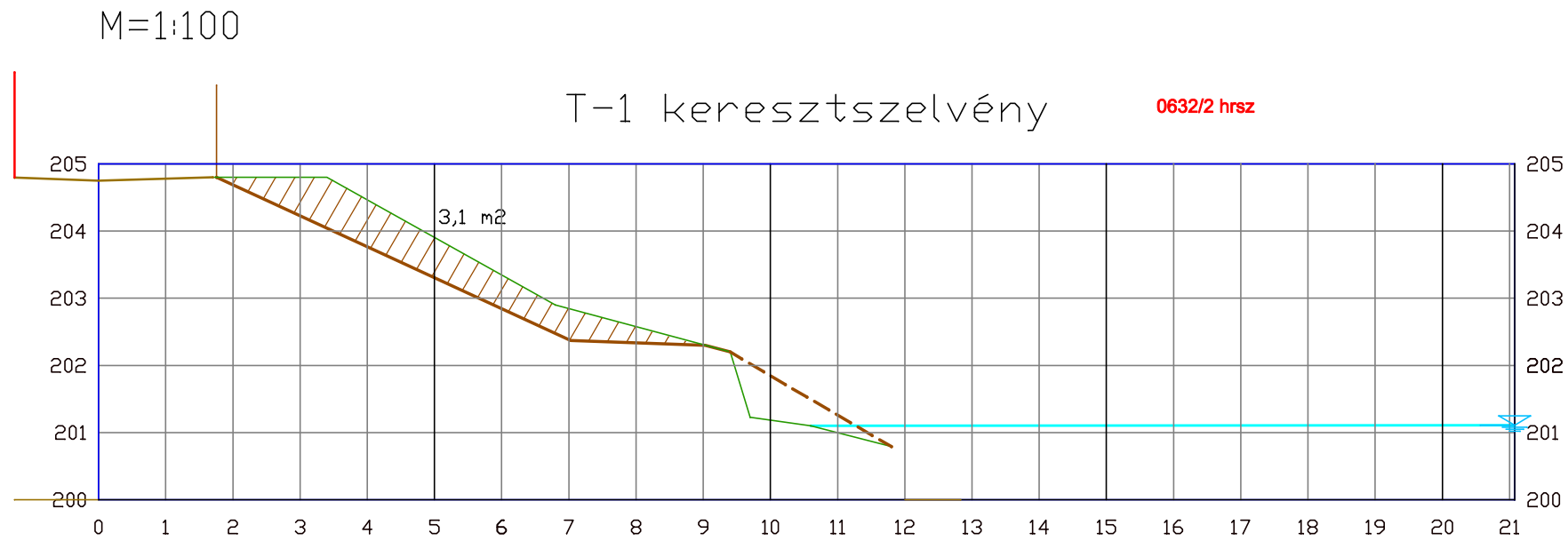


#### JELMAGYARÁZAT:

- terep
- területhatár
- partél
- tervezett padkás szelvény
- tervezett bevágás

M=1:100

TÓ Nyugati oldal  
padkás szelvényel



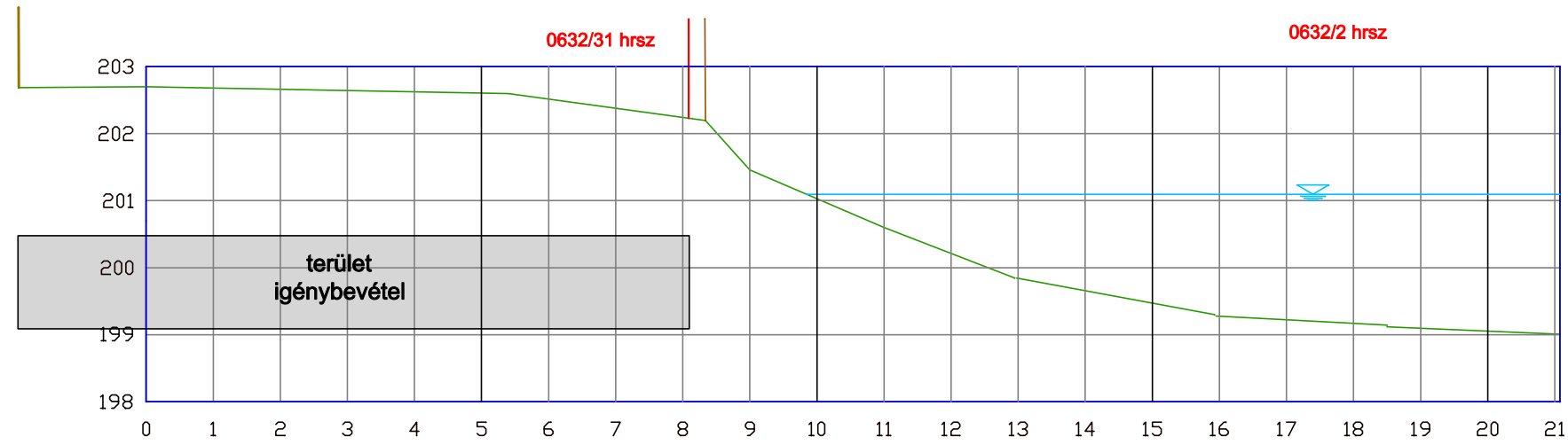
TÓ Északi oldal  
padkás szelvénnel

M=1:100

# TÓ Déli oldal terület igénybevétellel

M=1:100

T-1 keresztmetszvény

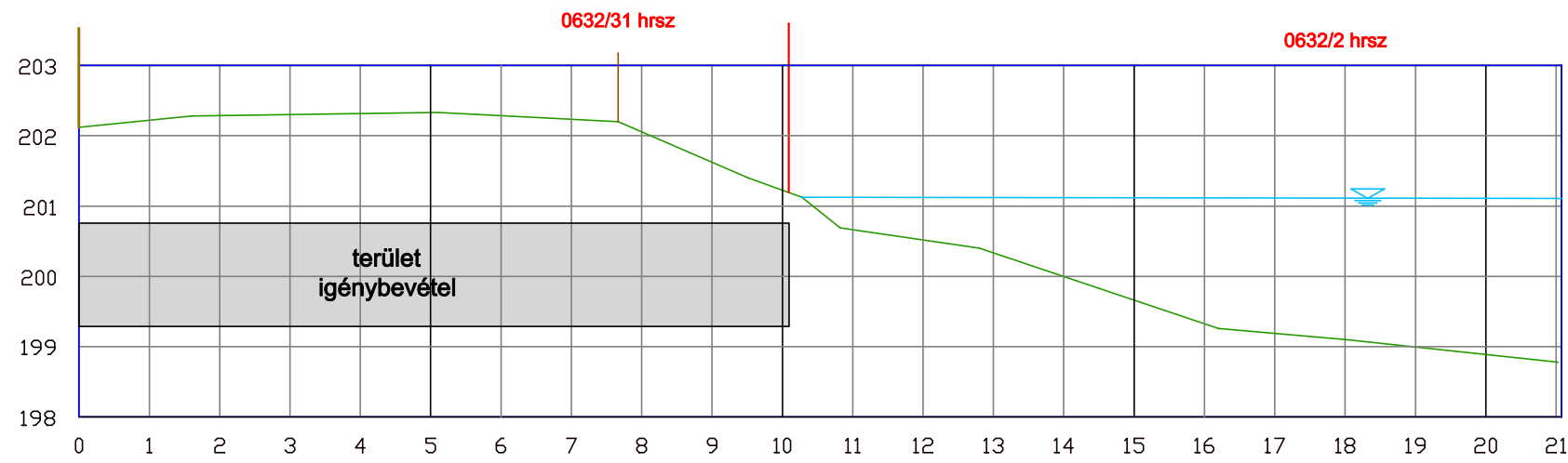


## JELMAGYARÁZAT:

- terep
- területhatár
- partél
- meglévő kerítés
- igénybe veendő terület a 0632/ 31 hrsz-ú ingatlanból 2000 m<sup>2</sup>

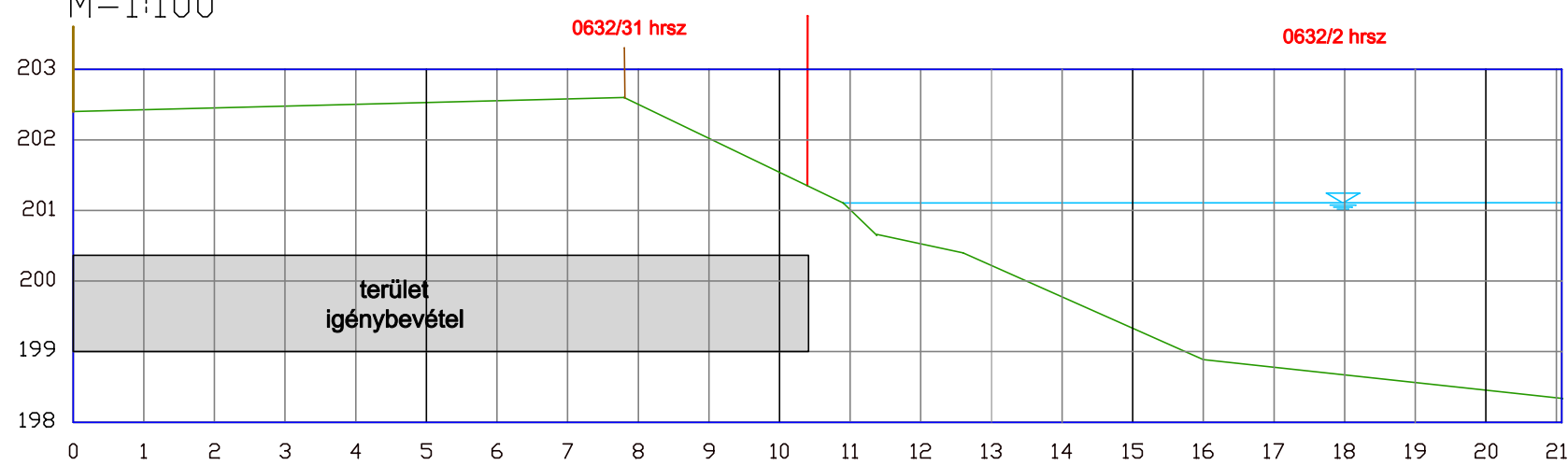
M=1:100

T-2 keresztmetszvény



M=1:100

T-3 keresztmetszvény

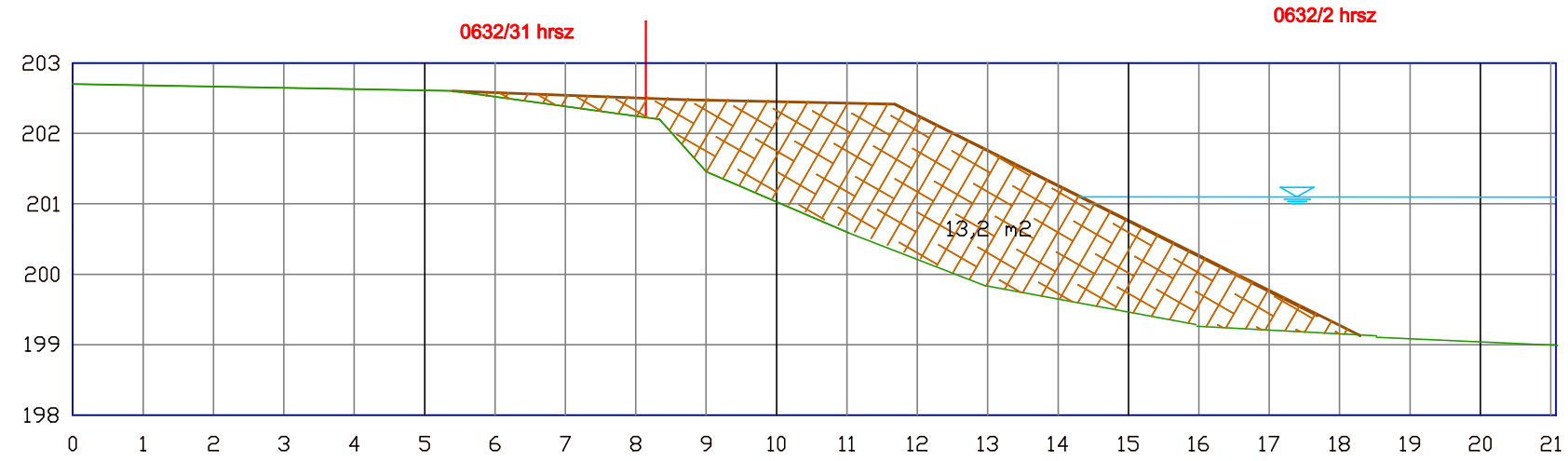


TÓ Déli oldal terület igénybevétellel

M=1:100

M=1:100

### T-1 keresztmetszvény

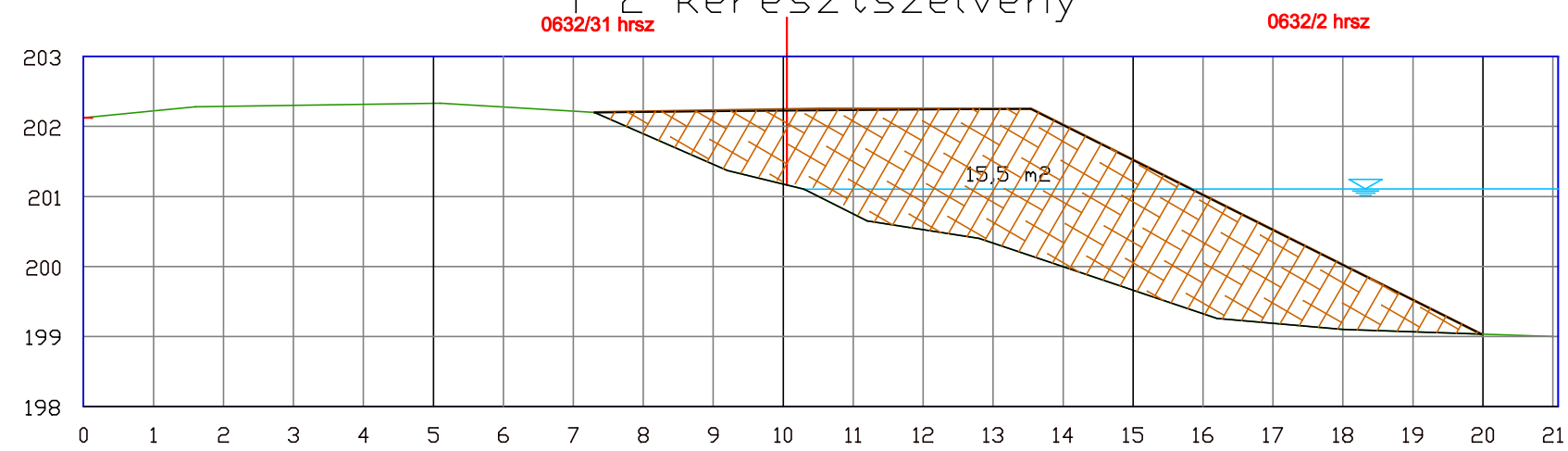


#### JELMAGYARÁZAT:

- terep
- területhatár
- partél
- ▨ tervezett feltöltés

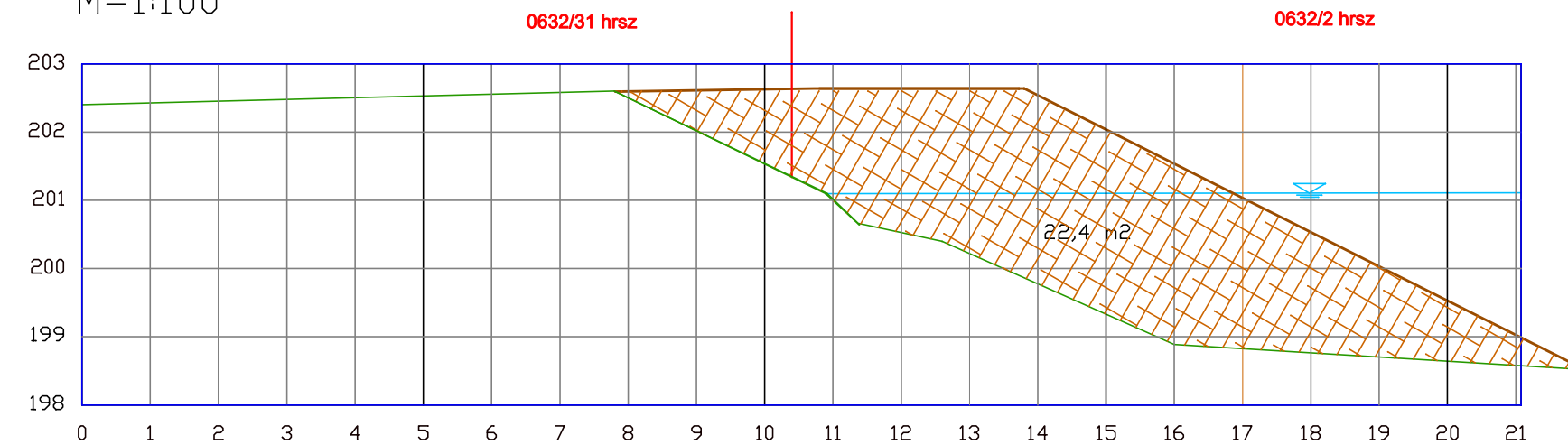
M=1:100

### T-2 keresztmetszvény



M=1:100

### T-3 keresztmetszvény



TÓ Déli oldal tervezett feltöltéssel



| Szelvény-<br>szám | Egyes    | Összes | Szélesség     |       | A leásás<br>mélysége | A töltés<br>magas-<br>sága | TÖLTÉS              |                     |          | BEVAGÁS             |                     |          |
|-------------------|----------|--------|---------------|-------|----------------------|----------------------------|---------------------|---------------------|----------|---------------------|---------------------|----------|
|                   |          |        | fené-<br>-ken | felül |                      |                            | Szel-<br>vény       | közép<br>szelvény   | Térfogat | Szel-<br>vény       | közép<br>szelvény   | Térfogat |
|                   | távolság |        | méterben      |       |                      |                            | területe            |                     | Térfogat | területe            |                     | Térfogat |
|                   |          |        |               |       |                      |                            | m <sup>2</sup> -ben | m <sup>3</sup> -ben |          | m <sup>2</sup> -ben | m <sup>3</sup> -ben |          |
| 0                 | 0        |        |               |       |                      |                            |                     |                     |          | 0                   | 0                   | 0        |
| 63                | 63       |        |               |       |                      |                            |                     |                     |          | 3,1                 | 1,55                | 97,65    |
| 104               | 41       |        |               |       |                      |                            |                     |                     |          | 1,2                 | 2,15                | 88,15    |
| 151               | 47       |        |               |       |                      |                            |                     |                     |          | 1,9                 | 1,55                | 72,85    |
| 198               | 47       |        |               |       |                      |                            |                     |                     |          | 0                   | 0,95                | 44,65    |
|                   |          |        |               |       |                      |                            |                     |                     |          |                     | 0                   | -0       |
|                   |          |        |               |       |                      |                            |                     |                     |          |                     |                     |          |
|                   |          |        |               |       |                      |                            |                     |                     |          |                     |                     |          |
|                   |          |        |               |       |                      |                            |                     |                     |          |                     |                     |          |
|                   |          |        |               |       |                      |                            |                     |                     |          |                     |                     |          |
|                   |          |        |               |       |                      |                            |                     |                     |          |                     |                     |          |
|                   |          |        |               |       |                      |                            |                     |                     |          |                     |                     |          |
|                   |          |        |               |       |                      |                            |                     |                     |          |                     |                     |          |
|                   |          |        |               |       |                      |                            |                     |                     |          |                     |                     |          |
|                   |          |        |               |       |                      |                            |                     |                     |          |                     |                     |          |
|                   |          |        |               |       |                      |                            |                     |                     |          |                     |                     |          |
|                   |          |        |               |       |                      |                            |                     |                     |          |                     |                     |          |
|                   |          |        |               |       |                      |                            |                     |                     |          |                     |                     |          |
|                   |          |        |               |       |                      |                            |                     |                     |          |                     |                     |          |
|                   |          |        |               |       |                      |                            |                     |                     |          |                     |                     |          |
|                   |          |        |               |       |                      |                            |                     |                     |          |                     |                     |          |
|                   |          |        |               |       |                      |                            |                     |                     |          |                     |                     |          |
|                   |          |        |               |       |                      |                            |                     | É-i                 | 0        | BEVÁGÁS ÖSSZ.:      |                     | 303      |

| Szelvény-<br>szám | Egyes    | Összes | Szélesség     |       | A leásás<br>mélysége | A töltés<br>magas-<br>sága | TÖLTÉS              |                     |          | BEVAGÁS             |                     |          |
|-------------------|----------|--------|---------------|-------|----------------------|----------------------------|---------------------|---------------------|----------|---------------------|---------------------|----------|
|                   |          |        | fené-<br>-ken | felül |                      |                            | Szel-<br>vény       | közép<br>szelvény   | Térfogat | Szel-<br>vény       | közép<br>szelvény   | Térfogat |
|                   | távolság |        | méterben      |       |                      |                            | területe            |                     | Térfogat | területe            |                     | Térfogat |
|                   |          |        |               |       |                      |                            | m <sup>2</sup> -ben | m <sup>3</sup> -ben |          | m <sup>2</sup> -ben | m <sup>3</sup> -ben |          |
| 0                 | 0        |        |               |       |                      |                            |                     |                     |          | 0                   | 0                   | 0        |
| 63                | 63       |        |               |       |                      |                            |                     |                     |          | 3,1                 | 1,55                | 97,65    |
| 104               | 41       |        |               |       |                      |                            |                     |                     |          | 1,2                 | 2,15                | 88,15    |
| 151               | 47       |        |               |       |                      |                            |                     |                     |          | 1,9                 | 1,55                | 72,85    |
| 198               | 47       |        |               |       |                      |                            |                     |                     |          | 0                   | 0,95                | 44,65    |
|                   |          |        |               |       |                      |                            |                     |                     |          |                     | 0                   | -0       |
|                   |          |        |               |       |                      |                            |                     |                     |          |                     |                     |          |
|                   |          |        |               |       |                      |                            |                     |                     |          |                     |                     |          |
|                   |          |        |               |       |                      |                            |                     |                     |          |                     |                     |          |
|                   |          |        |               |       |                      |                            |                     |                     |          |                     |                     |          |
|                   |          |        |               |       |                      |                            |                     |                     |          |                     |                     |          |
|                   |          |        |               |       |                      |                            |                     |                     |          |                     |                     |          |
|                   |          |        |               |       |                      |                            |                     |                     |          |                     |                     |          |
|                   |          |        |               |       |                      |                            |                     |                     |          |                     |                     |          |
|                   |          |        |               |       |                      |                            |                     |                     |          |                     |                     |          |
|                   |          |        |               |       |                      |                            |                     |                     |          |                     |                     |          |
|                   |          |        |               |       |                      |                            |                     |                     |          |                     |                     |          |
|                   |          |        |               |       |                      |                            |                     |                     |          |                     |                     |          |
|                   |          |        |               |       |                      |                            |                     |                     |          |                     |                     |          |
|                   |          |        |               |       |                      |                            |                     |                     |          |                     |                     |          |
|                   |          |        |               |       |                      |                            |                     |                     |          |                     |                     |          |
|                   |          |        |               |       |                      |                            |                     | É-i                 | 0        | BEVÁGÁS ÖSSZ.:      |                     | 303      |



## Sporthorgász Egyesületek Vas Megyei Szövetsége

9795 Vaskeresztes, 165/4. hrsz.

Tel.: +36/94-506-835 Fax: +36/94-506-836 Mobil: +36/70-33-99-703

info@vasivizeken.hu www.vasivizeken.hu

### Költségvetés

a rézsű rendezési munkálatokon kívüli költségekre vonatkozóan

1. Szombathely város külterületén a 0632/2 hrsz-ú Újperint I. sz. kavicsbányató vízjogi létesítési engedélyezési és kiviteli tervének az elkészítése szakmérnökkel az engedélyezéshez szükséges tartalommal a 18/1996. (VI. 13.) KHVM rendelet alapján. br. 550.000 Ft
2. Az engedélyezési eljárási és hatósági díjak megfizetése:
  - Vízjogi engedélyezési eljárás megindításának díja: br. 200.000 Ft
  - Vízjogi engedélyezési eljárás lezárásnak díja: br. 100.000 Ft
3. Tó környékén kihelyezett kültéri elemek:
  - 8 db rönkfa 3 személyes pad /40.000 Ft + Áfa/db/ br. 406.400 Ft



- 2 db rönkfa 6 személyes asztal + pad /125.000 Ft + Áfa/db/ br. 317.500 Ft



- 1 db 1 m X 1 m-es fém info. tábla grafikai szerkesztéssel, kivitelezéssel br. 85.000 Ft
- 1 db szalonna sütő kiépítése rönkfa padokkal br. 100.000 Ft



**Összesen: br. 1.758.900 Ft**

Vaskeresztes, 2013. szeptember 9.

Puskás Norbert  
ügyvezető elnök



**Szombathely, Újperint I. kavicsbányató  
területrendezés**

**KÖLTSÉGVETÉS**

|   |  |                    |         |            |
|---|--|--------------------|---------|------------|
| 1 | Bozót- és cserjeirtás, 20 cm törzsátmérőig tuskókiszedéssel (tó rézsűfelületén és környezetében 10 m-es sávban), szerves anyagok összegyűjtése, elszállítása, megsemmisítése | 4500m <sup>2</sup> | 150 Ft  | 675 000 Ft |
| 2 | Tó rézsűfelületének kialakításához szükséges bevágás készítése   | 1125m <sup>3</sup> | 700 Ft  | 787 500 Ft |
| 3 | Tó rézsűfelületének kialakításához szükséges feltöltés készítése bevágás során kikerülő anyagból   | 225m <sup>3</sup>  | 900 Ft  | 202 500 Ft |
| 4 | Tó rézsűfelület kialakítása során kikerülő anyag elszállítása 5 km távolságon belüli lerakóhelyre  | 900m <sup>3</sup>  | 1100 Ft | 990 000 Ft |
| 5 | Partélet szegélyező vízőldali padka kialakítása, vízszintes felületképzése   | 1080m <sup>2</sup> | 180 Ft  | 194 400 Ft |
| 6 | Tó rézsűfelületének kialakítása  | 2250m <sup>2</sup> | 140 Ft  | 315 000 Ft |

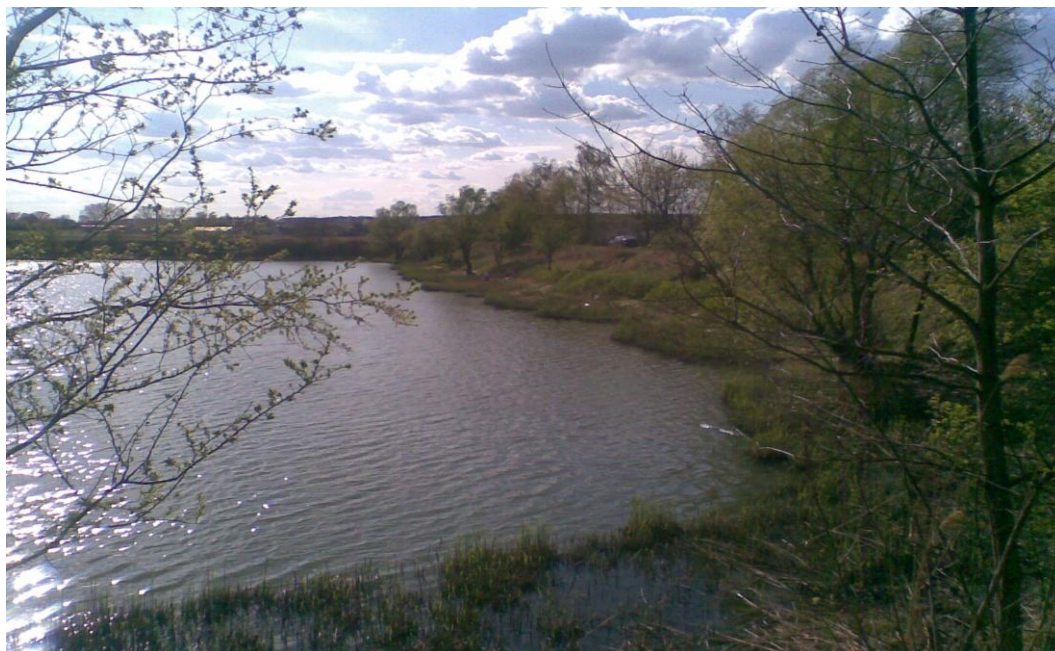
Összesen ( ÁFA nélkül):

**3 164 400 Ft**

**Bruttó: 4.017.788 Ft**

Tervszám:5/ET/13.

**KOVÁCS IMRE**  
okl. építőmérnök VZ-T/18-0196  
9749 Nemesbőd, Ady E. u. 26.  
Tel.:94/353-889



## **SZOMBATHELY, ÚJPERINT I. KAVICSBÁNYATÓ TERÜLETRENDEZÉSI MUNKÁLATAINAK TERVE**

Megrendelő:

**Sporthorgász Egyesületek Vas Megyei Szövetsége**  
**9795 Vaskeresztes 165/4 hrsz**

**Nemesbőd, 2013. szeptember hó**

## TARTALOMJEGYZÉK

### I. Műszaki leírás

1. Általános adatok
2. Területi és vízgazdálkodási adatok
3. Előzmények
4. A terület elhelyezkedése, hidrogeológiai viszonyai
5. A horgásztó műszaki adatai
6. Tervezett területrendezési munkák
7. Földtömegszámítások

### II. RAJZMELLÉKLETEK

- |                               |                    |
|-------------------------------|--------------------|
| 1. Áttekintő helyszínrajz     | M= 1:100 000       |
| 2. Átnézetes helyszínrajz     | M= 1:10 000        |
| 3. Katasteri helyszínrajz     | M=1:2000           |
| 4. Részletes helyszínrajz     | M=1:500            |
| 5. Tó keresztmetszelvények    | Mv=1:100, M=1:1000 |
| 6. Parti keresztmetszelvények | M=1:100            |

### III. MELLÉKLETEK

1. Megbízás
2. Tervezési jogosultság
3. Költségvetés

## **Műszaki leírás**

### **Szombathely, Újperint I. kavicsbányató területrendezési tervéhez**

#### **1. Általános adatok:**

Munka megnevezése: Szombathely város külterületén a 0632/2 hrsz-ú ingatlanon lévő kavicsbányató környezetének tereprendezési terve

Megbízó: Sporthorgász Egyesületek Vas Megyei Szövetsége  
9795 Vaskeresztes, 165/4 hrsz

Tervező: Kovács Imre  
9749 Nemesbőd, Ady Endre utca 26.  
VZ-T/18-0196

#### **2. Területi és vízgazdálkodási adatok:**

- Megye: Vas megye
- Közigazgatási terület: Szombathely, Újperint külterülete
- Kialakított bányató helye: 0632/2 hrsz.-ú ingatlanon
- A bányató tervezett hasznosítása: sporthorgászat, rekreáció

#### **3. Előzmények**

Szombathely, Újperint városrészen lévő tavak ( 4 db) a kavicsbányászat következményeként a múltból visszamaradt bányatavak, köztük a nevezett É-i 0632/2 hrsz.-ú felhagyott bányató.



A bányaművelést nevezett kavicsbánya területén a bánya bezárásáig a mindenkor érvényes műszaki üzemi terveknek megfelelően végezheték, de a

bányaművelés befejezését követően a már felhagyott területek folyamatos rekultivációjára, megfelelő állékonyságú, rézsűhajlású partoldalak kialakítására nem minden esetben fordítottak gondot. A tó körüli 3,0 m-es területsáv a fenntartás, a körbejárhatóság, valamint a területhasználat részére több szakaszon a területhatárig történő, illetve a déli oldalon a területhatáron kívüli anyagkitermelés során nem lett biztosítva. Így a bányató nem felel meg a környezetvédelmi, a vízgazdálkodási és további hasznosítási előírásoknak és követelményeknek.



Megállapítható, hogy a műszaki, biológiai rekultiváció teljes körűen, a végleges hasznosítási célnak – **horgásztó hasznosítás** – megfelelően nem valósult meg. A bányató hasznosítására vonatkozó engedély sem került beszerzésre.

A Sporthorgász Egyesületek Vas Megyei Szövetsége 2013. március 20-án érkezett levelében megkereste Szombathely Város Önkormányzatát, és a horgásztó hiányzó vízjogi üzemeltetési engedélyének beszerzése és fejlesztése céljából konkrét javaslatokat tett, valamint 2013. június 3-án érkezett nyilatkozatában biztosították önkormányzatot vállalásaik megtartásáról abban az esetben is, ha a tényleges munkák költségei az előzetes költségbecsléstől eltérőek lesznek.

A rendezéssel érintett szombathelyi 0632/2 helyrajzi számú tó a négy tóból álló újperinti tó együttes északi tava.

A Közgyűlésnek a Szombathely Megyei Jogú Város Helyi Építési Szabályzatáról, valamint Szabályozási Tervének jóváhagyásáról szóló 30/2006. (IX.7.) önkormányzati rendelete alapján a tavak besorolása különleges terület, sportolási és szabadidőközpont.

A szombathelyi 0632/2 helyrajzi számú ingatlan – amely egy „rét” megnevezésű, 3362 m<sup>2</sup> területű és egy „kivett bánya-tó” megnevezésű, 4 ha 6699 m<sup>2</sup> területű alrészletből áll – SZMJV Önkormányzata kizárólagos tulajdonában, és a Sporthorgász Egyesületek Vas Megyei Szövetségének haszonbérletében van. A haszonbérleti szerződés 2015. december 31. napján fog lejárni.

A tó horgászati célra történő hasznosításával kapcsolatosan az alábbi megoldandó problémák merültek fel:

A tó jogi státusza jelenleg bányató, amelyet horgászati célra bérel a Szövetség. A hatályos szabályozás szerint „a bányató fenntartásának, hasznosításának (továbbiakban: üzemeltetésének) engedélyezéséhez a bányatóval érintett ingatlan tulajdonosának a vízügyi felügyelettől a külön jogszabályban meghatározott mellékletek csatolásával **vízjogi üzemeltetési engedélyt** kell kérnie.” (239/2000. (XII. 23.) Korm. rendelet)

A bányató jelenlegi állapotában alkalmatlan a vízjogi üzemeltetési engedély megszerzésére, mert nem biztosított az előírások szerinti biztonságos vízparti rézsú és padka, a tó körüli 3,0 m-es területsáv a fenntartás, a körbejárhatóság, valamint a területhasználat részére, melynek kialakítása csak önkormányzati területvásárlással valósítható meg.

A Szövetség által korábban készítettetett előzetes tanulmányban foglaltak szerint az érintett tó partja jelenleg balesetveszélyes, a biztonságos horgászás feltételei nem adóttak, ezért a **terület egységes területi és ingatlan rendezése szükséges.**

A megbízó megbízást adott, hogy a fent nevezett 0632/2 hrsz.-ú tó tervezett természetvédelmi és rekreációs célú hasznosításához, a tó biztonságos üzemeltetéséhez a területrendezési munkálatok elvégzéséhez szükséges tervdokumentációt készítsem el.

#### **4. A terület elhelyezkedése, hidrogeológiai viszonyai:**

##### **A terület elhelyezkedése:**

A tervezéssel érintett terület a Nyugat-magyarországi peremvidék Sopron-Vasi-síkság középtáján, a Rába völgyét Magyarország kistáji katasztere szerint Nyugat-Dunántúlon a Sopron-Vasi-síkság régió, vas megye nyugati részén a Rábai teraszos síkon helyezkedik Szombathely várostól D-re a Perint városrészről K-re, a Pap árok közcélú vízfolyás melletti területrészen helyezkedik el. A horgásztó a Perint városrésztől kiinduló földútról közelíthető meg. A horgásztó környezetét állandósult facsoportok, bokrok, cserjék veszik körül.

##### **Földtani adottságok:**

A kistáj építőanyag-ipari nyersanyagban gazdag. Legértékesebb nyersanyaga a folyóvízi kavics, amely kitűnő ásvány-kőzettani összetételénél, szemnagyságánál és kismértékű szennyezettségénél fogva betonkavicsnak kiválóan alkalmas. Készlete is hatalmas: 2,579 km<sup>3</sup>.

##### **Éghajlati viszonyok:**

Szombathely város az ország Ny-i mérsékelt nedves övezet határán fekszik. A szombathelyi meteorológiai állomás adatai alapján, az 1941-70 időszakot figyelembe véve a csapadék sokéves átlaga 650 mm. A vizes élőhely üzeme szempontjából fontos "nyári" félév átlagcsapadékai (mm):

V.                      VI.                      VII.                      VIII.                      IX.                      X.

Az egyes években a havi csapadékösszegek széles sávban szóródnak. Így a fenti időszakban a legnagyobb havi csapadék augusztusban volt, 88 mm, de ugyanebben a hónapban mértek csupán 11 mm-t is.

A tél enyhe, csupán januárban süllyed a hőmérséklet havi középértéke  $0\text{ }^{\circ}\text{C}$  alá. A nyári napok átlagos száma 60-65, a hőségnapoké mindössze 10-15.

Az uralkodó szélirány É-i, az átlagos szélesebesség a táj DNY-i részein 3m/sec körüli, másutt 3,5 m/sec.

Az éghajlat a mezőgazdasági növények termesztésére alkalmas, de a melegebb területek a zöldségfélék és a szőlő termesztésére is kedvezőek.

### **Hidrológiai viszonyok:**

A talajvíz mélysége 2,-2,5 m körüli. Mennyisége 3-5 l/sec km<sup>2</sup>, egészében a kisalföldi vízbázis folytatásának tekintendő és ugyanolyan kiemelt vízminőség védelmet igényel. Kémiaileg kalcium-magnézium-hidrogénkarbonátos jelleg a túlnyomó, 15-25 nk<sup>o</sup> keménységű. Számos helyen mutatkozik azonban a nitrátszennyezés.

A rétegvizek mennyisége általában 1-1,5 l/sec.km<sup>2</sup> közötti.

A terület közel vízszintes, a településtől D-i irányban enyhén lejtős, kissé tagolt.

A tó mellett D-re további bányatavak találhatóak. A legközelebbi vízfolyás a tó északi és keleti oldalán elhelyezkedő Pap árok közcélú vízfolyás. A felszíni vizeket e vízfolyás gyűjti össze és s vezeti el a befogadóba.

A pleisztocén rétegek általában víztartók, melyeket az alattuk elterülő agyagrétegek jól – rosszul lezárnak ezáltal leginkább horizontális mozgást engedve a talajvíznek. Az agyagrétegben levő helyenkénti homok települések azonban víz-áteresztőek, a vertikális vízmozgást és keveredést is lehetővé teszik. A vizet a feküagyag tartja fenn. A vízszint így a környező területek szintje alatt átlagosan -2-2,60 m-re jelentkezik és a kavicsréteg alsó részt folyamatosan víz alatt tartja.

A talajvíz ezen agyagrétegen horizontálisan a DK-i irányban levő geomorfológiailag mélyebb fekvésű területek felé áramlik. A talajvíz mennyisége és ezáltal a tó vízszintje elsősorban csapadékfüggő.

A csapadék átlagos éves után pótlódása a területen 650 mm körül alakul. A bányató területén a vízmélység változó, egész évet tekintve -2,0 ÷ -2,9 m között alakul. A tó a téli időszakban rendszerint befagy, de nem fagy át teljes mértékig, ami a biológiai szempontból kedvező.

A bányató alatt teljes területen vízzáró agyagfekü van ezáltal a talajvíz szennyeződésének veszélye csak felülről áll fenn. Az esetleges szennyeződések megakadályozása érdekében a bányató kezelési és karbantartási utasításában kerültek meghatározásra a kívánatos tevékenységek.

### **5. A horgásztó műszaki adatai:**

A tó területe:

46699 m<sup>2</sup>

Tómeder rézsűhajlása:

1:1, 1,5, 1:2

|                              |                  |
|------------------------------|------------------|
| Kialakítandó padkaszélesség: | min. 2,00 m      |
| Padka szint:                 | 202,30 mB.f.     |
| Padka feletti rézsű hajlása: | 1:2, 1:3         |
| Hullámvédelem:               | fűvesítés,nádas, |

### **vízellátás:**

A tó vízcseréje, vízutánpótlása szivárgás útján, talajvízáramlás következtében biztosított. A talajvíz áramlási iránya DK-i. Vízkészlete szivárgás, párolgás, csapadéktevékenységtől függően változó.

A tó vízszintjét a talajvíz mozgás a határozza meg.

## **6. Tervezett területrendezési munkálatok**

Az anyagkitermelés során kialakult bányató sporthorgászati célú utóhasznosításához az alábbi területrendezési beavatkozások elvégzése szükséges:

- 6.1. Ingatlan használatok rendezése
- 6.2. tó megközelítéshez út kialakítás parkolási lehetőséggel
- 6.3. padkás rézsűrendezési munkálatok elvégzése a biztonságos horgászási feltételek biztosításához

### **Jelenlegi állapot**

A bányászat befejezést követően a vízfelület szélén meredek, helyenként szakadópart jellegű rézsűs partoldalak maradtak vissza bokrokkal, cserjékkel szórvány fák betelepüléssel.

A meredek rézsűbe kialakított lépcsőszerű bevágások nagyon veszélyesek, csapadék tevékenység után a talaj átázásakor rendkívül balesetveszélyesek lehetnek. A biztonságos, kényelmes horgászási lehetőség csak egy-két helyen biztosított a partoldal átépítésével.

A tó körüljárhatósága a területhatáron belül csak a tó déli oldalán nem biztosított. Ezen a szakaszon a közlekedés a szomszédos terület igénybevételével történik. Ezt a lehetőséget a II. számú tó területének kerítéssel történő lehatárolásánál már figyelembe vették, meghagyták a két tó közötti közlekedési lehetőséget.

A tanulmánytervhez készült korábbi geodéziai felmérés csak a tó nyugati oldalára vonatkozóan készült, vizsgálva, hogy a tervezett rézsűrendezés – padkás szelvény kialakítás - lehetősége bevágás-feltöltés egyenleg kihozattal megoldható-e a tulajdoni határon belül. Azonban a teljes körű geodéziai felmérés során derült ki, hogy a tervezett padkás szelvényű kialakításhoz nem csak a tó nyugati oldalán szükséges területrendezés, hanem a tó déli oldalán a bányászás során a tó melletti idegen ingatlan 2-3 m szélességben történő érintése miatt is.

A felmérésből tehát megállapítható, hogy a rézsű felső éle, azaz a tavat befoglaló partél vonala a tó körüljárhatóságának biztosítása nélkül, ami minimum 3,00 méter kell hogy legyen az előírás szerint nem valósítható meg.



A partéltől számított min. 3,0 m-es körüljárhatóságot csak idegen területek - a 0632/11 hrsz.-ú szántó és a 0632/13 hrsz.-ú rét mezőgazdasági és a 0632/31 hrsz.-ú anyagbánya területek – igénybevételével lehet megoldani.

## **Tervezet területrendezés:**

### **6.1. Ingatlan rendezési feladatok:**

A tópart rendezéséről szóló terv megvalósításához a két szomszédos ingatlanra lenne szükség, amelyek magántulajdonban vannak. Az idegen terület használata jelenleg is megoldatlan, ezért a tulajdonviszonyok rendezése a partszakasz rendbetételétől függetlenül megoldásra szorul.

- A magántulajdonú ingatlanok adatai:

- a szombathelyi 0632/11 hrsz.-ú, 537 m<sup>2</sup> területű, 3. minőségi osztályú, 1,87 AK kataszteri jövedelmű, szántó megnevezésű ingatlan, amely egy magánszemély kizárólagos tulajdonában van; az ingatlan tulajdoni lapján széljegyként szerepelnek az E.ON Észak-dunántúli Áramhálózati Zrt. vezetékjog bejegyzés iránti kérelmei. Az ingatlan jelenleg útként van használva.

- a szombathelyi 0632/13 hrsz.-ú, 2046 m<sup>2</sup> területű, 4. minőségi osztályú, 6,40 AK kataszteri jövedelmű, rét megnevezésű ingatlan, amely 2 magánszemély osztatlan közös tulajdonát képezi; az ingatlan tulajdoni lapján széljegyként szerepelnek az E.ON Észak-dunántúli Áramhálózati Zrt. vezetékjog bejegyzés iránti kérelmei. Az ingatlan egy része jelenleg parkolónak van használva.

- A tó megközelíthetőségére szóba jött a következő ingatlan, amelynek igénybevételére nincs szükség

- a szombathelyi 0632/14 hrsz.-ú, 516 m<sup>2</sup> területű, 4. minőségi osztályú, 1,62 AK kataszteri jövedelmű, rét megnevezésű ingatlan, amely egy magánszemély kizárólagos tulajdonát képezi; az ingatlan tulajdoni lapján széljegyként szerepelnek az E.ON Észak-dunántúli Áramhálózati Zrt. vezetékjog bejegyzés iránti kérelmei.

Ez az ingatlan a tervezet szerint nem szükséges, hogy megvásárlásra kerüljön, mert az érintett tó megközelítése a tó t DNY-i sarkához kapcsolódó területsávon a Dukai Takách Judit utcából lehetséges. Az út kialakítása a 0632/13 hrsz.-ú rét ingatlanon megoldható.

Míg a déli oldalon az alábbi lehetőségek, megoldások kínálóznak a partéltől számított min. 3,0 m-es körüljárhatóság biztosítására:

- az idegen területi rész és a területhatáron belüli 3,0 m-es sáv 1:2 rézsűhajlású visszatöltése vízepítési terméskőrakatos rézsű biztosítással, ( a visszatöltéshez közel 2500 m<sup>3</sup> földmennyiség beépítésére van szükség) **Ezen megoldási lehetőséget a technológia hosszú távú kockázatai és jelentős költségigénye miatt lehetőség szerint nem javaslom választani.**

, vagy

- külön megállapodás megkötése a jelenlegi idegen területbe (0632/31 hrsz) nyúló partéltől számított +3,0 m-es terület igénybevételre vonatkozóan a tulajdonossal ( szükséges terület nagysága 722 m<sup>2</sup>), vagy

- a déli oldalon az érintett és szükséges +3,0 m terület megvásárlásával. (szükséges terület nagysága 722 m<sup>2</sup>)

## **6.2. Tó megközelítéshez út kialakítás parkolási lehetőséggel**

A tó megközelítése az Újperint városrészből a Dukai Takách Judit utcából lehetséges a tóhoz csatlakozó nyúlványterületen keresztül.

A tervezett 0632/13 hrsz-ú, 2046 m<sup>2</sup> területű, 4. minőségi osztályú, rét megnevezésű ingatlan igénybevételével az út további szakasza is kialakítható a tó melletti minimális partisáv biztosítása mellett autóparkolók létesítésével. Az út és a parkolók elrendezése vázlat szinten történt a szabad terület egyéb más jellegű építmények, rönkfa asztalok, padok, esőbeálló, információs tábla tervezett elhelyezésétől függően.

## **6.3. Padkás rézsűrendezési munkálatok elvégzése a biztonságos horgászási feltételek biztosításához**

A vízfelület szélén meredek, helyenként szakadópart jellegű rézsűs partoldalak maradtak vissza bokrokkal, cserjékkel szórvány fák betelepüléssel. A meredek rézsűbe kialakított lépcsőszerű bevágások nagyon veszélyesek, csapadék tevékenység után a talaj átázásakor rendkívül balesetveszélyesek lehetnek. A biztonságos horgászási lehetőséget csak a partoldal átépítésével lehet megteremteni. A nyugati oldalon új területek igénybevételével a tervezett padkás szelvény kialakítható minimum 2,00 m-es padkaszélességgel, földmű bevágással 1:2 rézsűhajlással a keresztshelvényeken bemutatott méretekkel.

A bevágás során a földtömegszámítás szerint 1125 m<sup>3</sup> földanyag kitermelését kell elvégezni, melyből 225 m<sup>3</sup> mennyiséget a tó szélének a környezetében kell rézsűfelület és tereprendezéshez felhasználni, míg a többi 900 m<sup>3</sup> földanyagot el kell szállítani.

A geodéziai felmérésen alapuló részletes keresztshelvényeken ábrázolásra került a szükséges mértékű beavatkozás mértéke és nagysága.

A padkás szelvény kialakításához szükséges földmunka földmennyiségeit a mellékelt földtömegszámítás tartalmazza.

A területrendezés költségvetése az egyes munkanemek elvégzéséhez a mennyiségi kimutatás alapján készült.

A tó elhelyezkedéséből és víztérfogatából adódóan a vízkivételi művén keresztül alkalmas oltóvíz igény kielégítéshez a mértékadó tűzszakasz függvényében.

**Nemesböd, 2013. szeptember 06.**

Kovács Imre  
tervező