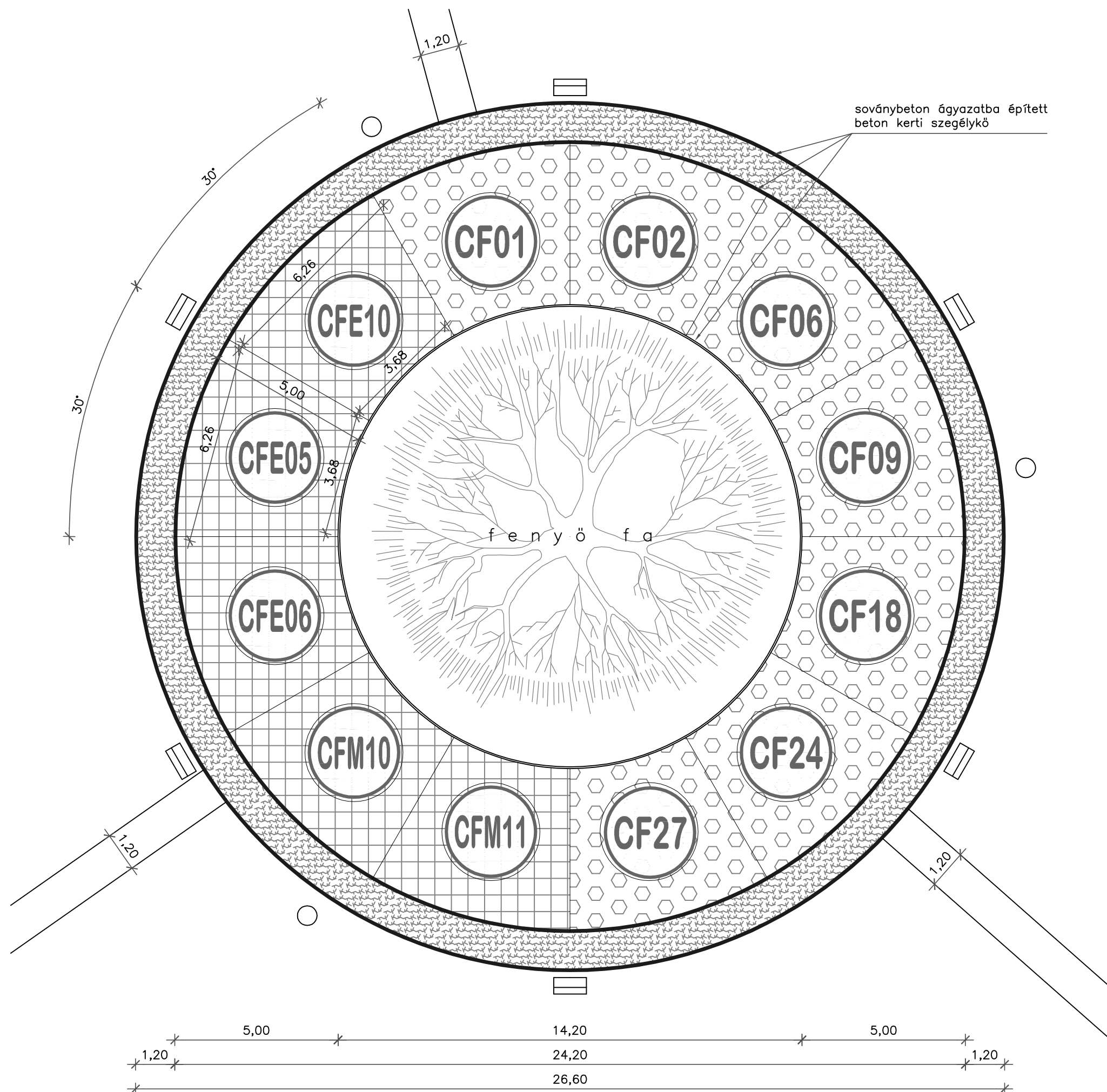
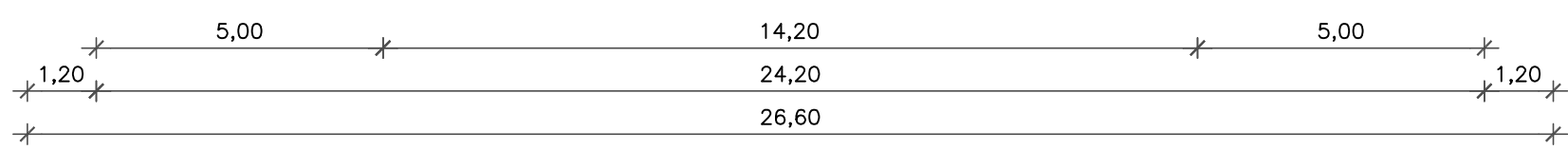


soványbeton ágyzatba épített
beton kerti szegélykő

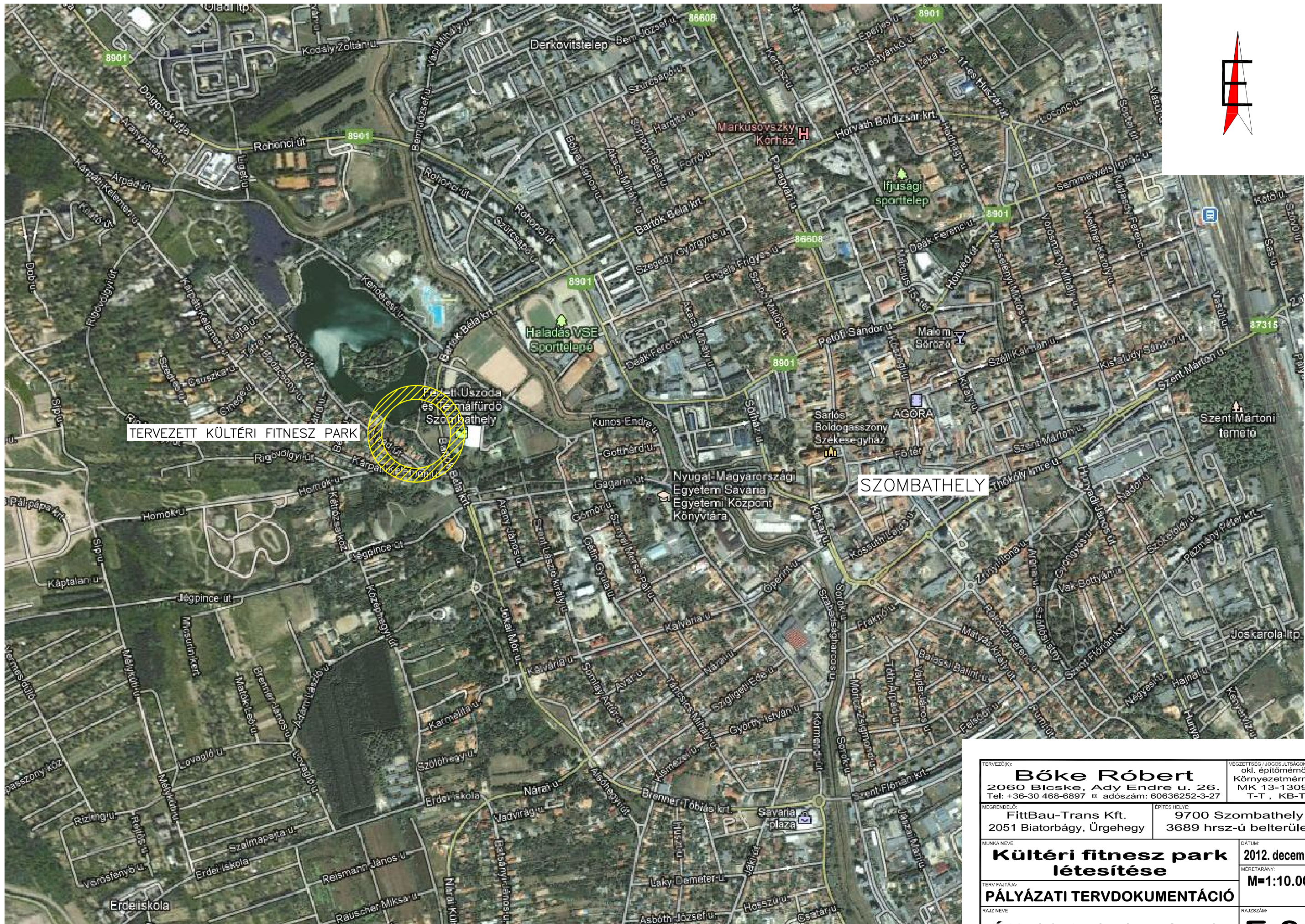


Jelmagyarázat

-  **CF02** Telepítendő fitnessz /
játék eszközök
helye, és típusa
-  6 cm vastag térkő burkolat
kétoldali sovány beton ágyzatba
épített kerti szegéllyel
-  Gyöngykavics burkolat
(osztályozott mosott kavics)
-  50x50x3 cm elemekből épített
esésvédő ütécscillapító
gumiburkolat
-  Kültéri hulladékgyűjtő
-  Kültéri pad



TERVEZŐK: Bőke Róbert 2060 Bicske, Ady Endre u. 26. Tel: +36-30 468-6897 ■ adószám: 60636252-3-27		VEGZETTSÉG / JOGOSULTSÁGOK: okl. építőmérnök Környezetmérnök MK 13-13099 T-T , KB-T
MEGRENDELŐ: FittBau-Trans Kft. 2051 Biatorbágy, Ürgehegy	ÉPÍTÉS HELYE: 9700 Szombathely 3689 hrsz-ú belterület	
MUNKA NEVE: Kültéri fitnessz park létesítése	DÁTUM: 2012. december	
TERV FAJTÁJA: PÁLYÁZATI TERVDOKUMENTÁCIÓ	MÉRETARÁNY: M=1:125	
RAJZ NEVE: Alaprajz	RAJZSZÁM: E-04	



TERVEZETT KÜLTÉRI FITNESS PARK

SZOMBATHELY

TERVEZŐK: Bőke Róbert 2060 Bicske, Ady Endre u. 26. Tel: +36-30 468-6897 ■ adószám: 60636252-3-27		VÉGZETTSÉG / JOGOSULTSÁGOK: okl. építőmérnök Környezetmérnök MK 13-13099 T-T , KB-T	
MEGRENDELŐ: FittBau-Trans Kft. 2051 Biatorbágy, Ürgehegy		ÉPÍTÉS HELYE: 9700 Szombathely 3689 hrsz-ú belterület	
MUNKÁ NEVE: Kültéri fitnessz park létesítése		DÁTUM: 2012. december	
TERV FAJTÁJA: PÁLYÁZATI TERVDOKUMENTÁCIÓ		MÉRÉ TARÁNY: M=1:10.000	
RAJZ NEVE: Áttekintő helyszínrajz		RAJZ SZÁM: E-01	



tervezett kültéri
fitnesz park

TERVEZŐK: Bőke Róbert 2060 Bicske, Ady Endre u. 26. Tel: +36-30 468-6897 ■ adószám: 60636252-3-27		VÉGZETTSÉG / JOGOSULTSÁGOK: okl. építőmérnök Környezetmérnök MK 13-13099 T-T , KB-T	
MEGRENDELŐ: FittBau-Trans Kft. 2051 Biatorbágy, Ürgehegy		ÉPÍTÉS HELYE: 9700 Szombathely 3689 hrsz-ú belterület	
MUNKA NEVE: Kültéri fitnesz park létesítése		DÁTUM: 2012. december	
TERV FAJTÁJA: PÁLYÁZATI TERVDOKUMENTÁCIÓ		MÉRÉ TARÁNY: M=1:1000	
RAJZ NEVE: Légifotó		RAJZ SZÁM: E-03	



BUDAPESTI ÉS PEST MEGYEI MÉRNÖKI KAMARA

1094 Budapest, Angyal u. 1-3.

Telefon: 455-8860, fax: 455-8869, honlap: www.bpmk.hu

Budapest, 2012. április 17.

Ügyintéző: Brázdáné Keszthelyi Alice

Kamarai (nyilvántartási) szám: 13-13099

Bőke Róbert

1116 Budapest, Temesvár utca 20.

Naturaqua Kft.

IGAZOLÁS

Hatósági, szakhatósági, engedélyeztetési, egyeztetési stb. eljárásokhoz igazoljuk, hogy Ön (lakcíme: 2060 Bicske, Ady Endre utca 26.) a fenti nyilvántartási számon:

a Budapesti és Pest Megyei Mérnöki Kamara tagja.

Érvényes engedélye(i) alapján Ön a Kamara által vezetett

2012/2013. évi Névjegyzékben

az alábbi szakterület(ek)en szerepel:

Megújítási/továbbképzési idő

KB-T Környezetmérnöki (létesítményi és technológiai) tervező

2014. 03. 05.

T-T Tartószerkezeti tervező

2014. 08. 03.

2013. április 30-ig szakterületén jogosultságát ezen igazolással bizonyíthatja.



Kassai Ferenc
(elnök)

**9700 Szombathely
Belterület, hrsz.: 3689
alatti**

KÜLTÉRI FITNESS PARK

**Pályázati tervdokumentációja
hiánypótlás**

2012. szeptember

2012. szeptember

**9700 Szombathely
Belterület, hrsz.: 3689
alatti**

KÜLTÉRI FITNESSZ PARK

**Pályázati tervdokumentációja
hiánypótlás**

Megrendelő(k) neve:

Savaria Turizmus Nonprofit Kft.
Vörös-Borsody Csilla

Megrendelő(k) címe:

9700 Szombathely,
Király u. 1-3.



Tervező(k) neve, jogosultsága:

Bőke Róbert
*okl. építőmérnök
környezetmérnök
MK 13-13099*

Tervező(k):címe

2060 Bicske,
Ady Endre u. 26.,

T A R T A L O M J E G Y Z É K

1.	Előzmények	5
2.	Az építési hely általános leírása.....	5
3.	Tervezett kültéri fitness park.....	5
3.1.	Kiindulási alappont.....	5
3.2.	Általános leírás	5
3.3.	Fitness / játék eszközök.....	6
3.4.	Közművek.....	7
4.	Tűzvédelem	7
5.	Környezetvédelem	7
5.1.	Talajra gyakorolt hatás	7
5.2.	Épített környezetre gyakorolt hatás	8
5.3.	Levegőtisztaságra gyakorolt hatás	8
6.	Munkavédelem	8
7.	tervezői nyilatkozat.....	9
7.1.	Felelős tervezők:.....	9
7.2.	Építtető neve:.....	9
7.3.	A tervezett építési tevékenység	9
7.4.	Tervdokumentáció tartalma:.....	9
7.5.	A fentiekben (7.1. pont) tervezők nyilatkoznak, hogy	9

T E R V J E G Y Z É K

E-01	Áttekintő helyszínrajz	M=1:10.000
É-02	Szabályozási tervlap	M=1:1.000
É-03	Légifotó	M=1:1.000
É-04	Alaprajz	M=1:125

I R A T J E G Y Z É K

Telepítendő eszközök minősítései

Telepítendő eszközök látványtervei

Tervezői jogosultság igazolása

1. ELŐZMÉNYEK

A címben szereplő kültéri fitness park kialakításával kapcsolatosan pályázati dokumentáció került benyújtásra, melyet követően a Regionális Fejlesztési Ügynökség hiánypótlásra szólította fel a pályázókat.

A pályázatban közreműködő Savaria Turizmus Nonprofit Kft. felkért a hiánypótlással kapcsolatos tervdokumentáció összeállítására.

Jelen tervdokumentáció a 9700 Szombathely, belterület 3689 hrsz. alatt létesítendő Kültéri Fitness Park pályázati hiánypótlási tervdokumentációját tartalmazza.

2. AZ ÉPÍTÉSI HELY ÁLTALÁNOS LEÍRÁSA

Az építésre kijelölt 3689 hrsz.-ú ingatlan Szombathely belterületén található, a Bartók Béla út, Árpád út, és a tó által közrezárt háromszög alakú zöldterület ÉNy-i (tó felőli) részén.

A tervezett fitness park a közterületen jelenleg meglévő három gyalogos járda által közre zárt területen kerül kialakításra, a meglévő járdák, és tervezett létesítmény között 1,20 m szélességű gyalogos járdákkal biztosítandó a közlekedés lehetősége.

3. TERVEZETT KÜLTÉRI FITNESS PARK

3.1. Kiindulási alappont

Kiindulási alappont a kialakítandó térburkolat padlószint magassága: $\pm 0,00$ m, melynek abszolút magassága a Balti alapszintre vonatkoztatva $\sim 215,0$ m, mely kb. 5 cm-rel emelkedik a meglévő terepszint fölé.

3.2. Általános leírás

A tervezett kültéri fitness park egy 26,60 m átmérőjű kör területén belül kerül kialakításra, összesen $555,7$ m² alapterületen.

A térburkolat kialakítása a kör külső részéről befelé haladva (koncentrikusan):

- kerti szegélykő sovány beton ágyzatba építve,
- 1,20 m szélességben térkő burkolat 6 cm vastagságú elemekből,
- kerti szegélykő sovány beton ágyzatba építve,

„Pacemakerrel rendelkezők esetében a szerkezetek használata veszélyes, ezért nem ajánlott”

„A biztonság érdekében az eszközök igénybevétele előtt fékezze le kerekességét”

„Viseljen edzéshez megfelelő ruházatot és cipőt”

„Ékszer viselése nem ajánlott”

Ha hibát észlel a szerkezet működése közben, azonnal hagyja abba az eszköz használatát, és értesítse az illetékeseket, vagy a megadott telefonszámot”

3.4. Közművek

A rendelkezésemre álló tervek, és térképek alapján a kijelölt területen elektromos kábel vezet keresztül, ezért az építés megkezdése előtt javasolt az illetékes áramszolgáltatóval annak pontos helyével, ill. szükséges védelmével kapcsolatosan egyeztetni.

4. TŰZVÉDELEM

A tervezés során a 28/2011.(IX. 6.) BM rendelettel hatályba léptetett Országos Tűzvédelmi Szabályzat előírásait betartottuk.

A fém szerkezetű kültéri fitness / játék eszközök „E” (nem tűzveszélyes) tűzveszélyességi osztályba tartozik.

5. KÖRNYEZETVÉDELEM

5.1. Talajra gyakorolt hatás

Az építés alatt a földmunka, anyagtárolás hatására a talajfelszín átmeneti megváltozása nem jelentős környezeti hatást okoz. Szóródó és szennyező anyagokat közúton csak ponyvázva lehet szállítani.

A szemetet, törmelékét engedélyezett lerakóhelyre kell elhelyezni. A munkagépek kerekei által közútra hordott szennyeződésekkel mielőbb (napi munkavégzést követően haladéktalanul) el kell távolítani. Az esetleg elfolyt olajat, üzemanyagokat le kell homokkal fedni, lerakóhelyre kell szállítani. Olajos gépalkatrészeket az arra rendszeresített edénybe gyűjtve a kijelölt szelektív tűzveszélyes anyagot az előírásoknak megfelelő védett tároló helyen szabad tárolni.

Olajjal szennyezett kanna, műanyagflakon összegyűjtésére tárolóedényről kell gondoskodni, majd engedélyezett tárolóba szabad csak elhelyezni.

5.2. Épített környezetre gyakorolt hatás

Az építés alatt a szállítójárművek és munkagépek zaja miatt minimális mértékű zajterhelés növekedés várható.

5.3. Levegőtisztaságra gyakorolt hatás

Az építés alatti átmeneti hatás a talaj mozgásából eredő porszennyezés következtében a levegő minőségének ideiglenes romlása, melynek leülepedése utáni hatása nincs. A munkagépek légszennyezése átmeneti hatású, nincs jelentős hatása.

6. MUNKA VÉDELEM

A kivitelezés során az alábbi munkabiztonsági előírásokat kell figyelembe venni:

- 253/1997. (XII. 20.) Korm. rendelet az országos településrendezési és építési követelményekről,
 - 1993. évi XCIII. törvény a munkavédelemről,
 - 4/2002. (II. 20.) SZCSM-EüM együttes rendelet az építési munkahelyeken és az építési folyamatok során megvalósítandó minimális munkavédelmi követelményekről,
- 3/2002. (II. 8.) SZCSM-EüM együttes rendelete a munkahelyek munkavédelmi követelményeinek minimális szintjéről.

7. TERVEZŐI NYILATKOZAT

7.1. Felelős tervezők:

Böke Róbert okl. építőmérnök , környezetmérnök
jogosultsági szám: KB-T/13-13099

7.2. Megrendelő:

Savaria Turizmus Nonprofit Kft.
9700 Szombathely, Király u. 1-3.

7.3. A tervezett építési tevékenység

helye: 9700 Szombathely belterület, hrsz.: 3689
megnevezése: Kültéri Fitness Park

7.4. Tervdokumentáció tartalma:

Újonnan létesítendő kültéri fitness park pályázati hiánypótlása

7.5. A fentiekben (7.1. pont) tervezők nyilatkoznak, hogy

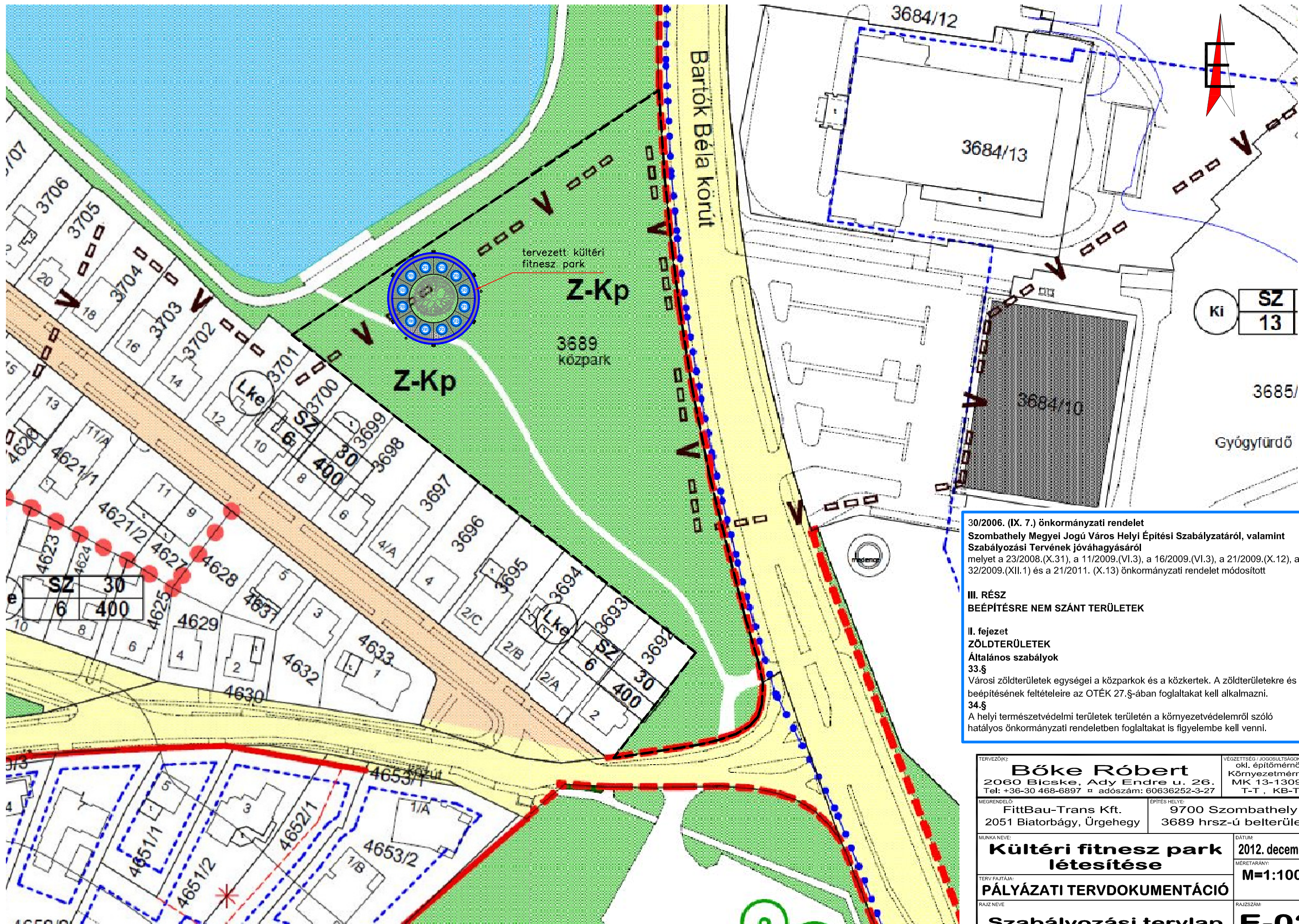
- a tervezett létesítmény a 17/2008. (VIII.30.) NFGM rendelet szerint 2009. április 1-től (mint játszótér) nem építési engedély köteles tevékenység, ezért annak építéséhez nem szükséges építési engedélyt szerezni,
- az általunk tervezett építészeti-műszaki megoldás megfelel a vonatkozó jogszabályoknak, általános érvényű és eseti előírásoknak, így különösen a környezetvédelmi előírásokra vonatkozó követelményeknek,
- a tervezett létesítmény pályázati dokumentációjával kapcsolatos, közműszolgáltatói egyeztetések nem voltak szükségesek,
- a vonatkozó nemzeti szabványtól eltérő műszaki megoldás alkalmazása nem vált szükségessé,
- az építési, bontási tevékenységgel érintett építmény nem tartalmaz azbesztet,
- a tervezés során veszélyes anyagokat, porladó azbesztszálalás terméket nem terveztünk be, így veszélyes hulladék nem keletkezik,
- a vonatkozó nemzeti szabványtól való eltérés nem került alkalmazásra

- a létesítmények telepítésére, tervezésére és üzemeltetésére vonatkozó munkavédelmi, biztonságtechnikai és megelőző tűzvédelmi szabályok, egészségvédelmi és környezetvédelmi előírások betartásával készült.

Bicske, 2012. szeptember



Bőke Róbert
okl. építőmérnök
környezetmérnök
MK 13-13099
(2060 Bicske, Ady E.u. 26)



30/2006. (IX. 7.) önkormányzati rendelet Szombathely Megyei Jogú Város Helyi Építési Szabályzatáról, valamint Szabályozási Tervének jóváhagyásáról melyet a 23/2008.(X.31), a 11/2009.(VI.3), a 16/2009.(VI.3), a 21/2009.(X.12), a 32/2009.(XII.1) és a 21/2011. (X.13) önkormányzati rendelet módosított

**III. RÉSZ
BEÉPÍTÉSRE NEM SZÁNT TERÜLETEK**

**II. fejezet
ZÖLDTERÜLETEK**

Általános szabályok
33.§
 Városi zöldterületek egységei a közparkok és a közkertek. A zöldterületekre és beépítésének feltételeire az OTÉK 27.§-ában foglaltakat kell alkalmazni.
34.§
 A helyi természetvédelmi területek területén a környezetvédelemről szóló hatályos önkormányzati rendeletben foglaltakat is figyelembe kell venni.

TERVEZŐKJ: Bőke Róbert 2060 Bicske, Ady Endre u. 26. Tel: +36-30 468-6897 ■ adószám: 60636252-3-27		VÉGZETTSÉG / JOGOSULTSÁGOK: okl. építómérnök Környezetmérnök MK 13-13099 T-T , KB-T	
MEGRENDELŐ: FittBau-Trans Kft. 2051 Biatorbágy, Üргеhegy		ÉPÍTÉS HELYE: 9700 Szombathely 3689 hrsz-ú belterület	
MUNKÁ NEVE: Kültéri fitnessz park létesítése		DÁTUM: 2012. december	
TERV FAJTÁJA: PÁLYÁZATI TERVDOKUMENTÁCIÓ		MÉRÉ TARÁNY: M=1:1000	
RAJZ NEVE: Szabályozási tervlap		RAJZ SZÁM: E-02	

Kültéri fitness eszközök leírása és használata

CF standard széria

CF 01 – CSÍPŐMOZGATÓ

A fitness eszköz 3 munkafelületből áll, aminél két gyakorlatot állva, egyet ülve végezhetünk, így egyszerre hárman is használhatják.

Mindhárom részt biztonsági okokból 65°-nál nem fordul ki jobban se jobbra, se balra.

Használata közben a külső comb, derék, csípő, és az oldalsó hasizmokat veszi igénybe. Különös figyelmet fordítunk arra, hogy az ülő helyzetű résznél az idősebb korosztály is dolgozni tudjon a fent említett zónákra, akinek egyébként nehezebb lenne állva végezni a gyakorlatokat.

Használata:

Fogja meg a fogantyút mindkét kézzel, majd óvatosan lépjen, illetve üljön fel a gépre, mert az ülés és a korongok forognak. Vállait tartsa stabilan, hasizmait feszítse meg, majd forgassa alsótestét jobbra, majd balra. Egyenletes sebességgel tegye ezt, ügyelve a biztonságos mozgástartományra.

CF 01-1



Méret **141.3cmx113.4cmx116cm**

CF 02 – KERÉKPÁR ÉS LÉPEGETŐ

Két munkafelületből áll, aminél egy gyakorlatot állva, szteppelve, egyet pedig biciklizve végezhetünk, így egyszerre ketten használhatják.

Biztonsági okokból a sztep résznél egy féksarut helyezünk el.

Az egész alsó testet igénybe veszi a gép, valamint a kar és fenék izomzatát is

Legfőképpen kardio edzés része lehet, ami idővel jó kondícióhoz juttatja a használót

Használata: . Erősíti a láb izmait, fokozza a keringést.

Kerékpár: fogja meg a fogantyút, üljön az ülésre, majd kezdjen el lábaival tekerni.

Lépegető: fogja meg a fogantyút, és lépjen fel óvatosan először az alsó, majd a feljebb lévő lábtartóra, ezután felváltva jobb és bal lábával nyomja le a gépet.



Méret**143.5cmx130cmx60cm**

CF 06 – LÁBNYOMÓ

Két lábnyomó egységből áll, ami lehetővé teszi, hogy egyszerre ketten használják.

Mindkét részt ütéstompító rendszerrel látják el, hogy megakadályozza a kezek, lábak beakadását, továbbá féksaruk is felszerelésre kerülnek. A talpaknál csúszásgátló anyag kerül beépítésre.

A kondigépet az egész lábizomzat edzésére gyártják. Gyakori használata megszüntetheti a térdfájdalmakat.

Használata:

Üljön az ülésre, a hátát támassza a háttámlának, kezeivel fogja meg a fogantyúkat. Helyezze lábait a lábtartóra, nyújtsa ki őket, majd lassan engedje vissza kiinduló helyzetbe.

CF 06



Méret **196.5cmx60cmx180cm**

CF 09 – DUPLA SÍFUTÓ

1 db dupla sífutó egységből áll, ami egy egyidejű kölcsönös mozgást eredményez két ember között. A gépet egyedül, vagy egyszerre ketten is használhatják.

A gép nagy teherbírású és tartós csapágyakkal kerül gyártásra.

A terméket az alsótest, a kar- valamint a vállizmok fejlesztésére készítik és egyfajta sífutó mozgást lehet a segítségével elérni.

Használata: fogja meg a kapaszkodót, majd lépjen fel a lábtartókra. Mozgassa lábait előre-hátra, mintha síelne, vagy csúszkálna. A kapaszkodók a lábtartókkal eközben szinkronban mozognak.

CF 09



Méret **160cm x 160cm x 140cm**

CF 18 - TESTÉPÍTŐ EGYSÉG

A kondigépet egyszerre hárman is használhatják: egy lábizomzatot egy hasizomzatot és egy hátizomzatot fejlesztő rész kerül kialakításra.

Ez egy multi-funkcionális kondigép amin az elülső combizomra, bicepszre, tricepszre, valamint a hát-, váll- és mellizomzatra lehet dolgozni.

Használata:

Vízszintes korlát: támaszkodjon alkarra, fogja meg a fogantyúkat, hátát feszítse a háttámlának. Ügyeljen , hogy az alkar a felkarral 45 fokos szöveget zárjon. Lábat nyújtsa ki, majd húzza fel térdeit melkasához, vagy nyújtott lábát derékszögig. Ezután engedje vissza.

Lábnújtó: üljön az ülésre, fogja meg a fogantyúkat, lábfejét helyezze az alsó rúd alá. Nyújtsa ki lábait, majd lassan engedje vissza kiinduló helyzetbe.

Karhúzó rész: helyezkedjen el az ülésben háttal az eszköznek, lábait helyezze az alsó rúdra. Fogja meg a fenti karokat és húzza lefelé. Saját súlyának mozgatásával fejlesztheti a kar-, hát-, váll-, és mellizmait.

CF 18-1



Méret 222.5cm x169cm x60cm

CF24 – EVEZŐ

Egyszerre egy ember használhatja.

Az evezésre hasonlító mozgásformával a karok, a váll, a hát edzésére ill. formálására ad lehetőséget a gép. Átmozgatja az egész felsőtestet.

Talpánál csúszásgátló anyag került beépítésre a használók biztonsága érdekében.

Használata:üljön az ülésre, talpait helyezze a tappancsokra, fogja meg az evezőrúd hajlított végét.
Ezután lábaival nyomja a tappancsokat, miközben a karokat húzza maga felé, egyfajta evező mozgást végezve.



Méret: **120cmx70cmx80cm**

CF27 – LÁBNYÚJTÓ és KÜLSŐ-BELSŐ LÁBIZOMZAT ÉPÍTŐ

Két munkafelületből áll. Mindkét rész a láb edzésére, formálására, az izmok nyújtására lett kitalálva, de igénybe veszi a kar és a has izmait is.

A lábnyújtó résznél oldalirányú, a külső-belső lábizomzat építőnél tárogató mozgásra adódik lehetőség.

Biztonsági okokból mindkét egységnél 65 °-os szög kilengésnél megállítók kerülnek elhelyezésre.

A talpaknál csúszásgátló anyag kerül beépítésre.

Használata:

Lábnyújtó rész: fogja meg a fogantyút, óvatosan lépjen fel a lábtartóra, majd lendítse lábait jobbra, majd balra. Minél nagyobb a kilengés, annál intenzívebb mozgást tesz lehetővé.

Külső-belső lábizomzat építő rész: mindkét kezével fogja meg a kapaszkodót, majd óvatosan lépjen fel a lábtartókra. Hátát tartsa egyenesen. Nyissa ki lábait egyszerre terpeszállásba, majd hozza vissza középre.



Méret 151cm x113cm x60cm

CFE széria

eszközök mozgáskorlátozottak részére

CFE 05 – KARNYÚJTÓ EGYSÉG

Két karnyújtó egységből áll, így egyszerre ketten használhatják.

A terméket a kar-, a mell- és a vállizomzat megmozgatására gyártják.

Külön előnye, hogy gyakori használata jótékony hatással lehet a már kialakult fájdalmakra ezeken a testrészeken.

Használata:

Közelítse meg az eszközt kerekesszékekével, majd fékezze le azt a karnyújtó egységgel szemben olyan távolságra, hogy karjaival kényelmesen elérje azt. Fogja meg mindkét kezével a markolatot, majd forgassa a kerekeket kívülről befele, majd ellenkező irányba is.

Mérete:110cmx132.5cmx58cm



CFE06 – GYŰRŰK

Egy egységből áll, így egyszerre egy ember mozgását teszi lehetővé.

Előnye, hogy gyakori használata erősíti a kar-, a mell- és a vállizomzatot, nyújtja a hátizmokat.

Használata:

Guruljon az eszköz alá kerekesszékekével, majd fékezze le azt úgy, hogy karjaival kényelmesen elérje a gyűrűket. Fogja meg mindkét kezével a karikákat, majd húzódkodjon.

Mérete: 210cmx174cmx37cm



CFE10 – KAR ÉS LÁBEDZŐ:

Egy egységből áll, így egyszerre egy ember mozgását teszi lehetővé.

A terméket a kar-, a mell- és a láb izmainak mozgására, erősítésére gyártják.

Külön előnye, hogy mozgásukban korlátozott és fizikailag emberek egyaránt tudják használni.

Használata:

Üljön az ülésre, hátát támassza a háttámlának, lábait helyezze a lábtartókra, kezeivel fogja meg a fogantyúkat. Tolja, majd húzza a karokat ellentétes irányban, eközben lábai is szinkronban mozognak. Amennyiben lábai mozgása beszűkült, így karjai segítségével átmozgathatja azokat, mert a lápedálok összeköttetésben állnak a fenti fogantyúkkal.

Méretek: 135cmx125cmx101cm



CFM széria
eszközök gyerekek részére
korosztály 6-14 év

CFM 10

A két egységből álló eszköz négy különböző funkcióval rendelkezik és egyszerre négyen használhatják.

Használatuk:

1.Csípőmozgató:

A gyakorlatot állva végezhetik.

Biztonsági okokból 65°-nál nem fordul ki jobban se jobbra, se balra.

Használata közben a külső comb, derék, csípő, és az oldalsó hasizmokat veszi igénybe.

Használata:

Fogja meg a fogantyút mindkét kézzel, majd óvatosan lépjen fel a gépre, mert a korong forogni. Vállait tartsa stabilan, hasizmait feszítse meg, majd forgassa alsótestét jobbra, majd balra. Egyenletes sebességgel tegye ezt, ügyelve a biztonságos mozgástartományra.

2. Lábnyújtó:

A láb edzésére, az izmok nyújtására lett kitalálva, de igénybe veszi a kar és a has izmait is, oldalirányú mozgásra adódik lehetőség.

Az egységnél 65 °-os szög kilengésnél megállítók kerülnek elhelyezésre.

A talpaknál csúszásgátló anyag kerül beépítésre.

Használata:

Lábnyújtó rész: fogja meg a fogantyút, óvatosan lépjen fel a lábtartóra, majd lendítse lábait jobbra, majd balra. Minél nagyobb a kilengés, annál intenzívebb mozgást tesz lehetővé.

3.Lábtoló:

A kondigépet az egész lábizomzat edzésére gyártják.

Használata:

Üljön az ülésre, a hátát támassza a háttámlának, kezeivel fogja meg a fogantyúkat. Helyezze lábait a lábtartóra, nyújtsa ki őket, majd lassan engedje vissza kiinduló helyzetbe.

4.Külső-belső lábizomzat építő:

Láb edzésére, formálására, az izmok nyújtására alkalmas eszköz, melyen tárogató mozgásra adódik lehetőség.

Biztonsági okokból 65 °-os szög kilengésnél megállítók kerülnek elhelyezésre.

A talpaknál csúszásgátló anyag kerül beépítésre.

Használata:

Mindkét kezével fogja meg a kapaszkodót, majd óvatosan lépjen fel a lábtartókra. Hátát tartsa egyenesen. Nyissa ki lábait egyszerre terpeszállásba, majd hozza vissza középre.



CFM11

Az eszköz három különböző funkcióval rendelkezik és egyszerre hárman használhatják.

Használatuk:

1. Karnyújtó:

A terméket a kar-, a mell- és a vállizomzat megmozgatására gyártják, javítja a mozgáskoordinációt.

Használata:

Álljon csípőszéles terpeszben, kissé hajlított térdel az eszközzel szemben. Fogja meg mindkét kezével a markolatot, majd forgassa a kerekeket kívülről befele, majd ellenkező irányba is.

2. Légben járó:

A terméket az alsótest, a kar- valamint a vállizmok fejlesztésére készítik .

A talpaknál csúszásgátló anyag kerül beépítésre.

Használata:

Fogja meg a kapaszkodót, majd lépjen fel a lábtartókra. Mozgassa lábait előre-hátra, mintha sétálna.

3. Lépegető:

A terméket az alsótest, a kar izmainak fejlesztésére készítik .

A talpaknál csúszásgátló anyag kerül beépítésre.

Használata:

Fogja meg a fogantyút, és lépjen fel óvatosan először az alsó, majd a feljebb lévő lábtartóra, ezután felváltva jobb és bal lábával nyomja le a gépet.



Zertifikat

Certificate

Registrier-Nr.

Registered No.

44 322 11 397535

Zeichen des Auftraggebers
Customer's reference

Herr Fuat Eroglu

Auftragsdatum
Date of order

18.10.2010, 13.07.2011

Aktenzeichen
File reference

2.4-4284/09 Mler

Prüfbericht Nr.
Test report no.

11322397535

**Name und Anschrift
des Auftraggebers**

**CEMER KENT EKİPMANLARI SAN. TİC. LTD. ŞTİ.,
Bahçelievler Mah.Sakarya Cad.,
No:17 Yazıbaşı Beldesi, TORBALI / İZMİR,
Türkei**

Name and address of
the customer

ist berechtigt, das unten
genannte Produkt
mit dem abgebildeten Zeichen
zu kennzeichnen



is authorized to
provide the product
mentioned below with
the mark as illustrated

Fertigungsstätte

**CEMER KENT EKİPMANLARI SAN. TİC. LTD. ŞTİ.,
Bahçelievler Mah.Sakarya Cad.,
No:17 Yazıbaşı Beldesi, TORBALI / İZMİR, Türkei**

Manufacturing plant

Geprüft nach

**Prüfgrundsatz für die Sicherheit von öffentlich zugäng-
lichen Trainingsgeräten ohne fachliche Beaufsichti-
gung (ZEK 40.2-04); TÜV NORD Prüfprogramm M13/10
ZEK 01.2-08**

Tested in accordance with

Das Produkt entspricht den Anforderungen des Geräte- und Produktsicherheitsgesetzes GPSG § 7(1)
The product is conform with the requirements of the Equipment and Product Safety Act – GPSG § 7(1)

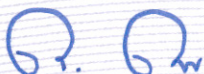
**Beschreibung des
Produktes**
(Details s. Anlage 1)

Fitnessgeräte für den öffentlichen Bereich
Typ CF xy
Workout station, model CF xy

Description of product
(Details see Annex 1)

TÜV NORD CERT GmbH
Zertifizierungsstelle
Fachleiter Konsumgüter

Gültig bis/ Valid until: 05.12.2016



Essen, 06.12.2011

Bitte beachten sie auch die umseitigen Hinweise
Please also pay attention to the information stated overleaf

Zertifikat

Certificate

Registrier-Nr.

Registered No.

44 322 11 397535-002

Zeichen des Auftraggebers
Customer's reference

Herr Fuat Eroglu

Auftragsdatum
Date of order

18.10.2010, 13.07.2011

Aktenzeichen
File reference

2.4-4284/09 Mler

Prüfbericht Nr.
Test report no.

11322397535

**Name und Anschrift
des Auftraggebers**

**CEMER KENT EKİPMANLARI SAN. TİC. LTD. ŞTİ.,
Bahçelievler Mah.Sakarya Cad.,
No:17 Yazıbaşı Beldesi, TORBALI / İZMİR,
Türkei**

*Name and address of
the customer*

ist berechtigt, das unten
genannte Produkt
mit dem abgebildeten Zeichen
zu kennzeichnen



*is authorized to
provide the product
mentioned below with
the mark as illustrated*

Fertigungsstätte

**CEMER KENT EKİPMANLARI SAN. TİC. LTD. ŞTİ.,
Bahçelievler Mah.Sakarya Cad.,
No:17 Yazıbaşı Beldesi, TORBALI / İZMİR, Türkei**

Manufacturing plant

Geprüft nach

**Prüfgrundsatz für die Sicherheit von öffentlich zugäng-
lichen Trainingsgeräten ohne fachliche Beaufsichti-
gung (ZEK 40.2-04); TÜV NORD Prüfprogramm M13/10
ZEK 01.2-08**

Tested in accordance with

Das Produkt entspricht den Anforderungen des Geräte- und Produktsicherheitsgesetzes GPSG § 7(1)
The product is conform with the requirements of the Equipment and Product Safety Act – GPSG § 7(1)

**Beschreibung des
Produktes
(Details s. Anlage 1)**

**Fitnessgeräte für behinderte Menschen
für den öffentlichen Bereich
Typ CFE xy**

*Description of product
(Details see Annex 1)*

Workout station for handicapped, model CFE xy

**TÜV NORD CERT GmbH
Zertifizierungsstelle
Fachleiter Konsumgüter**

Gültig bis/ Valid until: 05.12.2016



Essen, 06.12.2011

Bitte beachten sie auch die umseitigen Hinweise
Please also pay attention to the information stated overleaf

Zertifikat

Certificate

Registrier-Nr.

Registered No.

44 322 11 397535-004

Zeichen des Auftraggebers

Customer's reference

Herr Fuat Eroglu

Auftragsdatum

Date of order

18.10.2010, 13.07.2011

Aktenzeichen

File reference

2.4-4284/09 Mler

Prüfbericht Nr.

Test report no.

11322397535

Name und Anschrift des Auftraggebers

**CEMER KENT EKİPMANLARI SAN. TİC. LTD. ŞTİ.,
Bahçelievler Mah.Sakarya Cad.,
No:17 Yazıbaşı Beldesi, TORBALI / İZMİR,
Türkei**

Name and address of
the customer

ist berechtigt, das unten
genannte Produkt
mit dem abgebildeten Zeichen
zu kennzeichnen

is authorized to
provide the product
mentioned below with
the mark as illustrated



Fertigungsstätte

**CEMER KENT EKİPMANLARI SAN. TİC. LTD. ŞTİ.,
Bahçelievler Mah.Sakarya Cad.,
No:17 Yazıbaşı Beldesi, TORBALI / İZMİR, Türkei**

Manufacturing plant

Geprüft nach

**TÜV NORD Prüfprogramm M13/08
(DIN EN 1176 Beiblatt 1: 2009-01, DIN EN 1176-1: 2008-
08, DIN EN 1176-1 Berichtigung1: 2008-10, DIN EN 957-1:
2005-11, DIN EN 957-5: 2009-07, DIN EN 957-8: 1998-08)**

Tested in accordance with

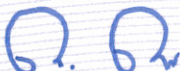
Das Produkt entspricht den Anforderungen des Geräte- und Produktsicherheitsgesetzes GPSG § 7(1)
The product is conform with the requirements of the Equipment and Product Safety Act – GPSG § 7(1)

Beschreibung des Produktes (Details s. Anlage 1)

**Fitnessgeräte für Kinder
für den öffentlichen Bereich
Typ CFM xy
Workout station for children, model CFM xy**

Description of product
(Details see Annex 1)

TÜV NORD CERT GmbH
Zertifizierungsstelle
Fachleiter Konsumgüter



Gültig bis/ Valid until: **05.12.2016**

Essen, 06.12.2011

Bitte beachten sie auch die umseitigen Hinweise
Please also pay attention to the information stated overleaf