

Mellékletek

**Vas megye népességmozgalmi mutatói kistérségenként
KSH 2001-2004.**

Kistérség	1000 lakosra jutó									A 60 éves és idősebb népesség aránya az állandó népességből dec. 31. %		
	élveszületés			halálozás			belföldi vándorlási különbség			2001	2002	2004
	2001	2002	2004	2001	2002	2004	2001	2002	2004			
Celldömölki	8,9	8,5	8,1	13,1	14,1	12,6	-2,7	-5,6	-2,2	21,8	22,0	22,3
Csepregi	9,1	7,6	7,8	13,1	15,0	14,8	8,9	5,6	2,6	22,3	23,2	23,2
Körmendi	9,2	8,6	8,3	10,6	11,3	12,2	1,5	-0,9	-3,8	19,3	19,6	19,9
Kőszegi	8,8	8,5	7,5	12,4	14,5	13,4	13,0	9,5	10,4	19,0	19,4	19,9
Óriszentpéteri	9,2	9,9	7,5	17,2	21,3	20,6	-0,4	4,6	-6,4	27,2	27,2	27,4
Sárvári	7,8	8,6	8,0	12,7	12,5	13,4	-1,0	-0,8	-1,0	20,4	20,6	20,8
Szentgotthárdi	8,2	9,0	8,3	16,8	14,0	14,4	3,6	-0,1	-1,0	21,2	21,4	21,6
Szombathelyi	8,5	8,9	8,8	12,9	12,4	12,1	0,8	-1,0	0,7	18,8	19,1	19,8
Vasvári	8,5	7,9	7,9	14,1	16,3	16,7	-1,8	-4,6	1,1	22,9	22,8	22,6
Kistérségek/megye összesen	8,6	8,7	8,3	13,1	13,3	13,2	1,4	-0,4	0,3	20,2	20,4	20,8

**A Vas megyei városok és községek népességmozgalmi mutatói
KSH 2001-2004.**

Megnevezés	2001				2002				2004			
	élveszületés	halálozás	term. szap/fogy.	belf.vánd. kül.	élveszületés	halálozás	term. szap/fogy.	belf.vánd. kül.	élveszületés	halálozás	term. szap/fogy.	belf.vánd. kül.
	1000 lakosra				1000 lakosra				1000 lakosra			
Városok												
Szombathely MJV	8,7	12,9	-4,2	-3,8	9,3	11,7	-2,4	-6,3	8,9	11,6	-2,6	-2,6
Celldömök	10,0	10,6	-0,6	-2,5	9,7	12,4	-2,8	-5,6	8,2	11,5	-3,3	-6,0
Csepreg	8,5	9,9	-1,4	9,1	10,8	11,0	-0,3	-9,9	7,2	9,5	-2,2	-1,4
Körmend	10,3	8,6	1,7	-2,1	8,4	8,6	-0,2	-7,4	8,3	9,7	-1,4	-6,0
Kőszeg	9,1	11,0	-1,9	2,9	9,0	13,9	-4,9	9,4	8,0	13,2	-5,2	12,0
Répcelak	7,5				7,5	8,6	-1,1	-10,1	7,3	9,2	-1,9	-12,7
Sárvár	8,5	10,5	-2,0	-4,0	9,0	9,9	-0,9	-7,5	9,2	10,6	-1,4	-5,5
Szentgotthárd	8,1	17,1	-8,9	8,3	8,7	12,8	-4,1	-1,0	10,0	14,6	-4,6	4,6
Vasvár	7,8	12,1	-4,2	-5,3	7,2	10,9	-3,6	-4,1	7,2	12,0	-4,8	-1,5
Városok összesen	8,9	12,1	-3,2	-2,1	9,1	11,4	-2,3	-5,0	8,7	11,6	-2,8	-2,0
Községek/ lakosságyszám												
-199	7,1	16,6	-9,5	1,9	7,8	19,7	-11,9	0,6	6,8	21,7	-14,9	-5,2
200-499	8,1	16,2	-8,1	3,7	7,8	16,6	-8,7	2,1	8,1	16,6	-8,5	1,5
500-999	7,7	15,9	-8,2	5,5	8,2	18,4	-10,2	5,5	6,7	17,8	-11,1	6,2
1000-1999	8,8	11,5	-2,7	7,6	8,6	11,5	-2,9	11,5	8,2	11,0	-2,8	4,4
2000-2999	8,3	12,2	-4,0	10,7	7,8	13,3	-5,5	11,0	9,8	13,0	-3,2	3,5
3000-4999	9,9	8,9	1,0	5,5	7,5	12,7	-5,2	-1,3	8,8	10,2	-1,5	-3,1
Községek összesen	8,2	14,3	-6,1	5,9	8,1	15,7	-7,7	5,7	7,8	15,3	-7,5	3,3
Megye összesen	8,6	13,1	-4,5	1,4	8,7	13,3	-4,6	-0,4	8,3	13,2	-4,8	0,3

**Vas megye lakónépessége kistérségeinként
KSH 2001-2004.**

Kistérség	Év végi lakónépesség (fő)		
	2001	2002	2004
Celldömölki	26870	26579	26115
Csepregi	11713	11697	11647
Körmendi	22378	22321	22104
Kőszegi	17999	18074	18345
Óriszentpéteri	7398	7352	7128
Sárvári	37138	37010	36548
Szentgotthárdi	15410	15346	15177
Szombathelyi	114306	113844	113333
Vasvári	15379	15206	14832
Kistérségek/megye összesen	268591	267429	265229

**A Vas megyei városok és községek lakónépessége
KSH 2001-2004.**

Megnevezés	2001		2002		2004	
	Lakónépesség az év végén					
	fő	a megyei %-ában	fő	a megyei %-ában	fő	a megyei %-ában
Városok						
Szombathely MJV	81818	30,5	81113	30,3	80154	30,2
Celldömölk	11650	4,3	11553	4,3	11383	4,3
Csepreg	3640	1,4	3612	1,4	3593	1,4
Körmend	12616	4,7	12535	4,7	12379	4,7
Kőszeg	11731	4,4	11783	4,4	11992	4,5
Répcelak			2669	1,0	2583	1,0
Sárvár	15651	5,8	15545	5,8	15276	5,8
Szentgotthárd	9090	3,4	9056	3,4	9140	3,4
Vasvár	4705	1,8	4677	1,7	4588	1,7
Városok összesen	150901	56,2	152543	57,0	151088	57,0
Községek/lakosságyszám						
-199	4744	1,8	4694	1,8	4373	1,6
200-499	31503	11,7	31806	11,9	30965	11,7
500-999	37276	13,9	37631	14,1	37688	14,2
1000-1999	34517	9,1	23737	8,9	24037	9,1
2000-2999	12883	4,8	10259	3,8	10256	3,9
3000-4999	6767	2,5	6759	2,5	6822	2,6
Községek összesen	117690	43,8	114886	43,0	114141	43,0
Megye összesen	268591	100,0	267429	100,0	265229	100,0

Eltartott népesség aránya 2005. január 1. KSH

	Megye	Régió	Ország
Eltartott népesség aránya	44,1	43,6	45,5
gyermek népesség eltartottsági rátája	21,5	21,2	22,8
idős népesség eltartottsági rátája	22,6	22,4	22,7

A 15-74 éves népesség gazdasági aktivitása (1997-2004.)

Gazdasági aktivitás	1997	1998	1999	2000	2001	2002	2003	2004
	ezer fő							
Gazdaságilag aktív 15-74 éves népesség	123,3	123,5	123,3	125,9	123,5	125,4	126,3	122,5
Ebből: foglalkoztatott munkanélküli	118,1 5,2	116,9 6,6	117,4 5,9	120,1 5,8	117,2 6,8	119,4 6,0	119,8 6,5	115,4 7,1
Gazdaságilag nem aktív 15-74 éves népesség	84,3	83,3	82,6	79,0	80,7	81,0	80,1	82,7
Ebből: passzív munkanélküli	0,7	1,1	1,3	1,01	0,9	0,4	0,7	1,3
	százalék							
Aktivitási arány	59,4	59,5	59,6	61,0	59,8	60,8	61,2	59,7
Munkanélküliségi ráta	4,2	5,3	4,8	4,6	5,1	4,8	5,1	5,8

Forrás: KSH munkaerő-felmérése

Vas megyében regisztrált munkanélküliek 1998-2004.

Megnevezés	1998		1999		2000		2001		2002		2003		2004	
	fő	%	fő	%	fő	%	fő	%	fő	%	fő	%	fő	%
Regisztrált munkanélküli	7099	100	7562	100	6154	100	6079	100	6103	100	6706	100	8353	100
Ebből: pályakezdő	422	5,9	416	5,5	383	6,2	437	7,1	462	7,6	519	7,7	660	7,9
Tartósan (180 napon túl) munkanélküli	2843	40,0	2810	37,1	2276	36,9	2015	33,1	2084	34,1	2526	37,7	3342	40,0
ebből: férfi	1650	58,0	1580	56,2	1291	56,7	1217	60,4	1196	57,4	1353	53,6	1586	47,4
nő	1193	42,0	1230	43,8	985	43,3	798	39,6	888	42,6	1173	46,4	1756	
Bejelentett betöltetlen álláshely	762	10,7	704	9,3*	402	6,5*	509	8,3*	749	12,2*	1273	18,9	723	52,6

Forrás: Foglalkoztatási Hivatal (és KSH Évkönyv 2004.)

* a regisztrált munkanélküliek arányában

Regisztrált munkanélküliek aránya kistérségenként 2002- 2004. KSH

Kistérségek	Munkanélküliek aránya %		A tartósan (180 napon túl) munkanélküliek aránya %		A tartósan (180 napon túl) munkanélküliek aránya a munkanélküliek körében %	
	2002	2004	2002	2004	2002	2004
Cellödömölki	4,3	4,8	1,5	1,8	35,1	37,6
Csepregi	3,5	4,3	1,0	1,6	26,8	37,9
Körmendi	3,0	6,0	0,8	2,6	27,6	43,5
Kőszegi	4,0	4,5	1,7	2,0	43,3	43,5
Óriszentpéteri	5,3	7,1	2,0	2,4	37,4	33,9
Sárvári	3,4	4,6	1,2	1,9	36,4	40,6
Szentgotthárdi	4,7	6,3	2,2	3,9	46,0	61,2
Szombathelyi	2,9	4,0	0,9	1,4	30,1	34,8
Vasvári	5,6	7,1	2,0	3,2	36,4	45,5
Összesen	3,5	4,8	1,2	1,9	34,3	40,3

Az alkalmazásban állók havi bruttó átlagkeresete 2002-2004. KSH

	Vas megye		Nyugat-Dunántúli régió		Ország	
	2002	2004	2002	2004	2002	2004
Összes havi bruttó átlagkereset (Ft)	105.244	126.695	109.895	130.982	122.641	145.059
Fizikai foglalkozásúak	84.956	100.070	87.483	101.583	84.774	95.955
Szellemi foglalkozásúak	147.865	176.672	150.627	181.145	170.216	202.604

Települések szociális feladatellátási feladatainak teljesülése
Celldömölki kistérség

Kistérségek, települések	F		E		H		CS		TSZ		USZ		KE		SZISZ		JH		IN		IG		EM		NM		EN		AE		TB		T			
	M	600 fő alatti	M	K	M	K	M	K	M	K	M	K	M	K	M	K	M	K	M	K	M	K	M	K	M	K	M	K	M	K	M	K				
Bóba			*	X		X										X																				
Borgás		X		X		X										X																				
Csöbörös			*	X	*	X	*	X	*	X					X	*	X		X	*	X					X	*	X								
Cölöge		X	*	X	*	X									X																					
Duka		X		X		X									X																					
Egyházasbénye		X	*	X		X									X																					
Hansottya			*	X	*	X	*	X	*	X					X																					
Karcsa		X	*	X	*	X	*								*	X																				
Kéled		X	*	X	*	X	*								*	X																				
Kemenesszolnok		X		X		X									X																					
Kemenesszentgyörgyi			*	X	*	X									X																					
Kemenesszentmihályfa		X	*	X		X									X																					
Kemenesszalók		X	*	X		X									X																					
Kemenesszentmárton		X		X		X									X																					
Köszegi			*	X	*	X	*								X																					
Kisbajcs		X	*	X	*	X	*								*	X																				
Kősek		X		X		X									X																					
Mérsenél		X	*	X	*	X									X			*																		
Ménfőcsanak		X		X		X									X																					
Nagycsanak			*	X	*	X	*								X																					
Nemeskeresztúr		X	*	X	*	X	*								*	X																				
Nemeskürös		*	X	*	X	*	X								X																					
Ödömszentpál				X	*	X									X																					
Pápa		X	*	X		X									X			*																		
Szegény		*	X	*	X	*	X								X																					
Telkesszentgyörgy		X		X		X	*								X																					
Vénák			*	X	*	X									X																					
Összesen:	2	19	19	28	15	28	9	2	1	1	0	0	1	1	6	28	0	1	4	1	28	1	0	0	0	1	0	1	0	0	1	0	0	0		
Jelölések:																																				
F Falugondnoki szolgáltatás																																				
E Élektetés																																				
H Hám segélynyújtás																																				
Cs: Csaldéregítés																																				
USZ: Utcai szociális munka																																				
TSZ: Támogató szolgáltatás																																				
KE: Községi ellátás																																				
JH: Jelzőrendszeres házi segítségnyújtás																																				
SZISZ: szociális információ szolgáltatás																																				
IN: Idősek nappali ellátása																																				
IG: Idősek gondozása																																				
EM: Éjjeli menedékhely																																				
NM: Nappali melegedés																																				
EN: Egyéb nappali ellátás																																				
AE: Átmeneti elhelyezés																																				
TB: Tartós bontaképti biztosító ellátás																																				
T: Tanügyrendi szolgáltatás																																				

Települések szociális feladatellátási feladatainak teljesülése
Csepreg-Bük kistérség

Kistérségek, települések	F		É		H		CS		TSZ		USZ		KE		SZISZ		JH		IN		IG		ÉM		NM		EN		ÁE		TB		T			
	M	600 fő alatti	M	K	M	K	M	K	M	K	M	K	M	K	M	K	M	K	M	K	M	K	M	K	M	K	M	K	M	K	M	K				
Bü			*	x	*	x	*	x								x																				
Bük			*	x	*	x	*	x								x				*	*						x	*	x							
Csepreg-Büzsádkománya		x	*	x	*	x	*	x								x																				
Csepreg		*	x	*	x	*	x	*	x							x				*	*						x	*	x							
Gör		x	*	x		x	*									x																				
Hegyfalu			*	x		x										x																				
Dobosberény		x				x										x																				
Lécs		x	*	x		x										x																				
Mesterháza	*	x	*	x	*	x	*									x																				
Nagygeresd		x	*	x	*	x	*									x																				
Nemeslóny		x		x		x										x																				
Répcsernyőgyörgy		x	*	x	*	x										x																				
Sajtoskál		x	*	x		x										x																				
Simuság			*	x		x										x																				
Tompalóny	*	x	*	x	*	x										x																				
Tornaliget		x		x		x										x																				
Tüskér		x				x										x																				
Összesen:	2	12	13	17	8	17	7	2	0	0	0	0	0	0	0	17	0	0	2	2	0	0	0	0	0	0	0	1	1	1	1	0	0	1	0	0
Jelölések:																																				
F: Falugondnoki szolgáltatás					M: adott településen működő ellátás						600 lélekszám alatti település																									
É: Étkeztetés																																				
H: Házi segítségnyújtás					K: jogszabály által előírt kötelező ellátandó feladat						600-2.000 lélekszám közötti település																									
C: Családsegítés																																				
USZ: Utcán szociális munka																																				
TSZ: Támogató szolgáltatás																																				
KE: Közösségi ellátás					* működő ellátás						3000-10000 lélekszám közötti település																									
JH: Jélezőrendszeres házi segítségnyújtás																																				
SZISZ: szociális információs szolgáltatás					x kötelezően ellátandó feladat						10.000-30.000 lélekszám közötti település																									
IN: Idősek nappali ellátása																																				
IG: Idősek gondozóháza																																				
ÉM: Éjjeli menedékhely																																				
NM: Nappali melegedő											50.000 lélekszám feletti település																									
EN: Egyéb nappali ellátás																																				
ÁE: Átmeneti elhelyezés																																				
TB: Tartós bentlakást biztosító ellátás																																				
T: Tanyagondnoki szolgáltatás																																				

Települések szociális feladatellátási feladatainak teljesülése
Körömdi kistérség

Kistérségek, települések	F		É		H		CS		TSZ		USZ		KF		SZISZ		JH		IN		IG		EM		NM		EN		AE		TB		T	
	M	600 fő alatti	M	K	M	K	M	K	M	K	M	K	M	K	M	K	M	K	M	K	M	K	M	K	M	K	M	K	M	K	M	K		
Családsegítés			x	x	x	x																												
Darabvesztés		x		x		x																												
Délkelet	x	x	x	x	x	x																												
Délkelet	x	x	x	x	x	x																												
Együttműködés	x	x	x	x	x	x																												
Együttműködés			x	x	x	x																												
Halszék	x	x	x	x	x	x																												
Halszék	x	x	x	x	x	x																												
Halszék	x	x	x	x	x	x																												
Halszék	x	x	x	x	x	x																												
Halszék	x	x	x	x	x	x																												
Halszék	x	x	x	x	x	x																												
Halszék	x	x	x	x	x	x																												
Halszék	x	x	x	x	x	x																												
Halszék	x	x	x	x	x	x																												
Halszék	x	x	x	x	x	x																												
Halszék	x	x	x	x	x	x																												
Halszék	x	x	x	x	x	x																												
Halszék	x	x	x	x	x	x																												
Halszék	x	x	x	x	x	x																												
Halszék	x	x	x	x	x	x																												
Halszék	x	x	x	x	x	x																												
Halszék	x	x	x	x	x	x																												
Halszék	x	x	x	x	x	x																												
Halszék	x	x	x	x	x	x																												
Halszék	x	x	x	x	x	x																												
Halszék	x	x	x	x	x	x																												
Halszék	x	x	x	x	x	x																												
Halszék	x	x	x	x	x	x																												
Halszék	x	x	x	x	x	x																												
Halszék	x	x	x	x	x	x																												
Halszék	x	x	x	x	x	x																												
Halszék	x	x	x	x	x	x																												
Halszék	x	x	x	x	x	x																												
Halszék	x	x	x	x	x	x																												
Halszék	x	x	x	x	x	x																												
Halszék	x	x	x	x	x	x																												
Halszék	x	x	x	x	x	x																												
Halszék	x	x	x	x	x	x																												
Halszék	x	x	x	x	x	x																												
Halszék	x	x	x	x	x	x																												
Halszék	x	x	x	x	x	x																												
Halszék	x	x	x	x	x	x																												
Halszék	x	x	x	x	x	x																												
Halszék	x	x	x	x	x	x																												
Halszék	x	x	x	x	x	x																												
Halszék	x	x	x	x	x	x																												
Halszék	x	x	x	x	x	x																												
Halszék	x	x	x	x	x	x																												
Halszék	x	x	x	x	x	x																												
Halszék	x	x	x	x	x	x																												
Halszék	x	x	x	x	x	x																												
Halszék	x	x	x	x	x	x																												
Halszék	x	x	x	x	x	x																												
Halszék	x	x	x	x	x	x																												
Halszék	x	x	x	x	x	x																												
Halszék	x	x	x	x	x	x																												
Halszék	x	x	x	x	x	x																												
Halszék	x	x	x	x	x	x																												
Halszék	x	x	x	x	x	x																												
Halszék	x	x	x	x	x	x																												
Halszék	x	x	x	x	x	x																												
Halszék	x	x	x	x	x	x																												
Halszék	x	x	x	x	x	x																												
Halszék	x	x	x	x	x	x																												
Halszék	x	x	x	x	x	x																												
Halszék	x	x	x	x	x	x																												
Halszék	x	x	x	x	x	x																												
Halszék	x	x	x	x	x	x																												
Halszék	x	x	x	x	x	x																												
Halszék	x	x	x	x	x	x																												
Halszék	x	x	x	x	x	x																												
Halszék	x	x	x	x	x	x																												
Halszék	x	x	x	x	x	x																												
Halszék	x	x	x	x	x	x																												
Halszék	x	x	x	x	x	x																												
Halszék	x	x	x	x	x	x																												
Halszék	x	x	x	x	x	x																												
Halszék	x	x	x	x	x																													

Települések szociális feladatellátási feladatainak teljesülése
Községi kistérség

Kistérségek, települések	F		É		H		CS		TSZ		USZ		KE		SZISZ		JH		IN		IG		ÉM		NM		EN		ÁE		TB		T		
	M	600 fő alatti	M	K	M	K	M	K	M	K	M	K	M	K	M	K	M	K	M	K	M	K	M	K	M	K	M	K	M	K	M	K			
Bocsok		x	*	x		x	*									x																			
Cák		x		x		x										x																			
Gyöngyösfalva			*	x	*	x										x																			
Hörvitzsőlány			*	x	*	x										x			*																
Közsédlány	*	x	*	x	*	x										x																			
Körmény			*	x	*	x	*	*	*	*	*	*	*	*	*	*	*	*	*	*	*	*	*	*	*	*	*	*	*	*	*	*	*	*	
Közegdereszlő		x		x		x										x																			
Közegpaty	*	x	*	x	*	x										x																			
Közegszerdahely		x		x		x										x																			
Lukácskő			*	x	*	x										x																			
Nemescső	*	x	*	x	*	x										x																			
Ólmod	*	x	*	x	*	x										x																			
Peresztye			*	x		x	*									x																			
Pusztacső		x		x		x										x																			
Velem		x		x		x	*									x																			
Összesen:	4	10	10	15	8	15	4	1	0	1	0	0	0	1	1	15	0	1	2	1	1	1	1	0	0	1	0	1	0	0	0	0	0	0	

Jelölések:

F: Falugondnoki szolgáltatás

M: adott településen működő ellátás

É: Étkeztetés

K: jogszabály által előírt kötelező ellátandó feladat

H: Házi segítségnyújtás

Cs: Családsegítés

USZ: Utcai szociális munka

TSZ: Támogató szolgáltatás

KE: Községi ellátás

* működő ellátás

JH: Jélezőrendszeres házi segítségnyújtás

SZISZ: szociális információs szolgáltatás

x kötelezően ellátandó feladat

IN: Idősek nappali ellátása

IG: Idősek gondozóháza

ÉM: Éjjeli menedékhely

NM: Nappali melegedő

EN: Egyéb nappali ellátás

ÁE: Átmeneti elhelyezés

TB: Tartós bentlakást biztosító ellátás

T: Tanyagondnoki szolgáltatás

Települések szociális feladatellátási feladatainak teljesülése
Óriszentpéteri kistérség

Kistérségek, települések	F		E		H		CS		TSZ		USZ		KE		SZISZ		JH		IN		IG		EM		NM		EN		AE		TB		T	
	M	600 fs alatti	M	K	M	K	M	K	M	K	M	K	M	K	M	K	M	K	M	K	M	K	M	K	M	K	M	K	M	K	M	K		
Bajkocsa		x	•	x	•	x									•	x																		
Felőlásosfa		x		x	▲	x										x																		
Felőlásos	•	x	•	x	•	x										x																		
Hegyhátszentjakab	•	x	•	x	•	x										x																		
Hegyhátszentmárton	•	x	•	x	•	x										x																		
Ispánk	•	x	•	x	•	x										x																		
Iszác	•	x	•	x	•	x										x																		
Kerecsény	•	x	•	x	•	x									•	x																		
Kiskőrös	•	x	•	x	•	x	•									x																		
Kölköc			•	x	•	x										x																		
Magyarzsombor	•	x	•	x	•	x									•	x																		
Nagykőrös	•	x	•	x	•	x										x																		
Óriszentpéter		x		x		x										x																		
Pankasz	•	x	•	x	•	x	•									x																		
Szakony		x		x		x										x																		
Szalaf	•	x	•	x	▲	x										x																		
Szatta	•	x	•	x	•	x										x																		
Szőcs	•	x	•	x	•	x										x																		
Velemér	•	x	•	x	•	x										x																		
Vizsák	•	x	•	x	•	x	•									x																		
Összesen:	16	19	19	22	19	22	3	0	0	0	0	0	0	0	4	22	0	0	0	0	0	0	0	0	0	0	0	0	0	0	0	0	1	0

Jelölések:

F: Falugondnoki szolgáltatás

E: Étkeztetés

H: Házi segítségnyújtás

Cs: Családsegítés

USZ: Utcai szociális munka

TSZ: Támogató szolgáltatás

KE: Községi ellátás

JH: Jelezőrendszeres házi segítségnyújtás

SZISZ: szociális információs szolgáltatás

IN: Idősek nappali ellátása

IG: Idősek gondozóháza

EM: Éjféli menedékhely

NM: Nappali melege-dő

EN: Egyéb nappali ellátás

AE: Átmeneti elhelyezés

TB: Tartós bentlakást biztosító ellátás

T: Tanyagondnoki szolgáltatás

M: adott településen működő ellátás

K: jogszabály által előírt kötelező ellátandó feladat

• működő ellátás

x kötelezően ellátandó feladat

▲ Hegyháti Jóléti Szolgálat Alapítvány



600 lélekszám alatti település



600-2.000 lélekszám közötti település



2.000-3.000 lélekszám közötti település



3.000-10.000 lélekszám közötti település



10.000-30.000 lélekszám közötti település



30.000-50.000 lélekszám közötti település



50.000 lélekszám feletti település

Települések szociális feladatellátási feladatainak teljesülése
Sárvári kistérség

Kistérségek, települések	F		E		H		CS		TSZ		USZ		KE		SZISZ		JH		IN		IG		EM		NM		EN		AE		TB		Y	
	M	600 fő alatti	M	K	M	K	M	K	M	K	M	K	M	K	M	K	M	K	M	K	M	K	M	K	M	K	M	K	M	K	M	K		
Bejerytőpus	*	x	*	x	*	x										x																		
Bögöt	*	x	*	x	*	x										x																		
Bögöte	*	x	*	x	*	x										x																		
Csodóg	x		*	x	*	x									*	x																		
Csénye			*	x	*	x										x																		
Gerce			*	x	*	x										x																		
Hosszpereszteg			*	x	*	x	*		*						*	x	*																	
Isztrár			*	x	*	x	*									x																		
Jákfa	*	x	*	x	*	x										x																		
Kald			*	x	*	x										x				*														
Kenéz		x	*	x	*	x										x																		
Meggyeskövési			*	x	*	x										x																		
Megyehíd		x	*	x	*	x										x																		
Nick		x	*	x	*	x	*									x																		
Nyögér	*	x	*	x	*	x										x																		
Óbá			*	x	*	x	*									x																		
Pecél			*	x	*	x										x																		
Porpác		x		x	*	x										x																		
Pósfá	*	x	*	x	*	x										x																		
Rábapaty			*	x	*	x	*									x																		
Répcsalak			*	x	*	x	*	x						*		x		*																
Sárvár			*	x	*	x	*	*	*	*	*	*	*	*	*	*	*	*	*	*	*	*	*	*	*	*	*	*	*	*	*	*	*	*
Sátka			*	x	*	x	*									x																		
Sétány			*	x	*	x										x																		
Szelesde			*	x	*	x										x			*															
Uradjábán			*	x	*	x	*								*	x																		
Vámoscsalád		x	*	x	*	x	*								*	x																		
Vásárosmőke	*	x	*	x	*	x										x																		
Vasgerszeg		x	*	x	*	x	*									x																		
Vashosszrűbán	*	x	*	x	*	x										x																		
Zótdény		x	*	x	*	x										x																		
Összesen:	8	16	28	31	25	31	9	2	2	1	0	0	0	1	5	31	1	1	4	1	0	1	0	0	0	1	0	1	0	0	0	0	0	

**Települések szociális feladatellátási feladatainak teljesülése
Szentgotthárdi kistérség**

Kistérségek, települések	F		É		H		CS		TSZ		USZ		KE		SZISZ		JH		IN		IG		ÉM		NM		EN		ÁE		TB		T		
	M	800 fő	M	K	M	K	M	K	M	K	M	K	M	K	M	K	M	K	M	K	M	K	M	K	M	K	M	K	M	K	M	K			
Alcsórőlők	*	x	*	x	*	x	*									x																			
Apátivárosfalva	*	x	*	x	*	x	*									x																			
Csűrőcsök	*		*	x	*	x	*									x																			
Felcsőrőlők	*		*	x	*	x	*									x																			
Gaszony	*	x	*	x	*	x	*									x																			
Kövölgy	*	x	*	x	*	x	*									x																			
Magyarlak			*	x		x	*									x																			
Nemeszurdos		x		x		x										x																			
Orfalu	*	x	*	x	*	x	*									x																			
Rábagyarmat			*	x		x										x																			
Rátót		x	*	x	*	x										x																			
Rőlők	*	x	*	x	*	x	*									x																			
Szalonyfalu	*	x	*	x		x	*									x																			
Szentgotthárd			*	x	*	x	*	x								x		*	x	*						x	x								
Vasszentmihály		x		x		x										x																			
Összesen:	8	10	13	15	9	15	10	1	0	0	0	0	0	0	0	15	0	0	1	1	1	0	0	0	0	0	1	0	1	0	0	0	0	0	

Jelölések:

F: Falugondnoki szolgáltatás

M: adott településen működő ellátás

É: Étkeztetés

K: jogszabály által előírt kötelező ellátandó feladat

H: Házi segítségnyújtás

Cs: Családsegítés

USZ: Utcai szociális munka

TSZ: Támogató szolgáltatás

KE: Közösségi ellátás

* működő ellátás

JH: Jélezőrendszeres házi segítségnyújtás

x kötelezően ellátandó feladat

SZISZ: szociális információs szolgáltatás

IN: Idősek nappali ellátása

IG: Idősek gondozóháza

ÉM: Éjjeli menedékhely

NM: Nappali melegedő

EN: Egyéb nappali ellátás

ÁE: Átmeneti elhelyezés

TB: Tartós bentlakást biztosító ellátás

T: Tanyagondnoki szolgáltatás

Települések szociális feladatellátási feladatainak teljesülése
Szombathelyi kistérség

Kistérségek, települések	F		É		H		CS		TSZ		USZ		KE		SZISZ		JH		IN		IG		EM		NM		EN		ÁE		TB		T			
	M	500 fő alatt	M	K	M	K	M	K	M	K	M	K	M	K	M	K	M	K	M	K	M	K	M	K	M	K	M	K	M	K	M	K				
Acsád				x		x										x																				
Balogunyom				x		x										x																				
Bózzad		x		x		x		*								x																				
Bucsu		x		x		x		*								x																				
Csemeszközpás	*	x		x		x										x																				
Dózmat		x		x		x										x																				
Felsőcsatár		x		x		x										x																				
Geszőpáti				x		x			x							x																				
Gyánótergye	*	x		x		x										x																				
Horvátbó		x		x		x		*								x																				
Ják				x		x			x							x																				
Kisnyom		x		x		x										x																				
Mészlen		x		x		x										x																				
Narai				x		x		*								x																				
Narda		x		x		x										x																				
Nemesbőd				x		x										x																				
Nemeskálta	*	x		x		x										x																				
Perenyé				x		x										x																				
Pernőpáti		x		x		x		*								x																				
Rabafőcs	*	x		x		x										x																				
Rón				x		x										x																				
Salköveskút		x		x		x										x																				
Sé				x		x										x																				
Serkálbód				x		x										x																				
Serkálpalm		x		x		x										x																				
Serokpály				x		x										x																				
Sőte				x		x										x																				
Szentpéterb				x		x										x																				
Szombathely				x		x		*	x		x		x		x		x		x		x		x		x		x		x		x		x			
Tanakajd				x		x										x																				
Tiplaszendrő				x		x			x							x																				
Törny				x		x										x																				
Vasasszonyfa	*	x		x		x										x																				
Vaskeresztes		x		x		x		*								x																				
Vassurány				x		x										x																				
Vasszecsény				x		x										x																				
Vasszilvagy		x		x		x										x																				
Vár				x		x										x																				
Vép				x		x			x							x					*	x														
Zecnyé	*	x		x		x										x																				
Összesen:	6	19	30	40	23	40	8	5	1	1	1	1	1	1	6	40	2	1	5	2	1	1	1	1	1	1	1	2	1	2	1	1	0	1	0	0

**Települések szociális feladatellátási feladatainak teljesülése
Vasvári kistérség**

Kistérségek, települések	F		É		H		CS		TSZ		USZ		KE		SZISZ		JH		IN		IG		EM		NM		EN		ÁE		TB		T	
	M	600 fő alatti	M	K	M	K	M	K	M	K	M	K	M	K	M	K	M	K	M	K	M	K	M	K	M	K	M	K	M	K	M	K		
Akoncfa			x		x		x									x																		
Andocsfa	x	x	x	x	x	x										x																		
Borbaltató	x		x		x		x									x																		
Csokei	x		x		x		x									x																		
Csekmindszent	x		x		x		x									x																		
Csigórétek	x		x		x		x									x																		
Egerszilgy	x		x		x		x									x																		
Gersekarát			x		x		x									x																		
Göncvár			x		x		x									x																		
Hegyhátszentgyörgy	x		x		x		x									x																		
Kam	x		x		x		x									x																		
MBosszép lak	x		x		x		x									x																		
Nagytilaj	x		x		x		x									x																		
Ólaszfa	x		x		x		x									x																		
Oszka			x		x		x									x																		
Pároony	x		x		x		x									x																		
Petőmhelyfa	x		x		x		x									x																		
Püspökmező			x		x		x									x																		
Rábaközség			x		x		x									x																		
Sárföldsző	x		x		x		x									x																		
Szemenye	x		x		x		x									x																		
Telekes	x		x		x		x									x																		
Vasvár			x		x		x		x							x		x		x														
Összesen:	6	16	23	23	22	23	23	1	7	0	0	0	5	0	2	23	1	0	3	1	0	0	0	0	0	0	0	0	0	0	0	0		

Jelölések:

F: Falugondnoki szolgáltatás

M: adott településen működő ellátás

600 lélekszám alatti település

É: Ékeztetés

K: jogszabály által előírt kötelező ellátandó feladat

600-2.000 lélekszám közötti település

H: Házi segítségnyújtás

CS: Családsegítés

USZ: Utcai szociális munka

TSZ: Támogató szolgáltatás

KE: Községi ellátás

• működő ellátás

2.000-3.000 lélekszám közötti település

JH: jelzőrendszeres házi segítségnyújtás

SZISZ: szociális információs szolgáltatás

x: kötelezően ellátandó feladat

3.000-10.000 lélekszám közötti település

IN: Idősek nappali ellátása

IG: Idősek gondozóháza

▲ A Hegyháti Jóléti Szolgálat Alapítvány látja el

10.000-30.000 lélekszám közötti település

EM: Éjjeli menedékhely

NM: Nappali melegedő

▼ Pátina Szociális Szolgáltató Kkt.

30.000-50.000 lélekszám közötti település

EN: Egyéb nappali ellátás

ÁE: Átmeneti elhelyezés

TB: Tartós bentlakást biztosító ellátás

T: Tanyagondnoki szolgáltatás

Települések szociális feladatellátási feladatainak teljesülése

Összesítve

Kistérségek, települések	F		É		H		CS		TSZ		USZ		KE		SZISZ		JH		IN		IG		ÉM		NM		EN		ÁE		TB		T		
	M	600 fő alatti települések	M	K	M	K	M	K	M	K	M	K	M	K	M	K	M	K	M	K	M	K	M	K	M	K	M	K	M	K	M	K			
Vas megye	Celldömök	2	19	19	28	15	28	9	2	1	1	0	0	1	1	6	28	0	1	4	1	28	1	0	0	0	1	0	1	0	0	1	0	0	0
	Csepreg-Bükki	2	12	13	17	8	17	7	2	0	0	0	0	0	0	0	17	0	0	2	2	0	0	0	0	0	2	2	2	0	0	2	0	0	0
	Körmendi	6	21	22	25	17	25	18	1	4	1	0	0	4	1	3	25	1	1	2	1	1	1	0	0	0	1	1	1	0	0	0	0	0	0
	Kőszegi	4	10	10	15	8	15	4	1	0	1	0	0	0	1	1	15	0	1	2	1	1	1	0	0	0	1	0	1	0	0	0	0	0	0
	Óriszempéteri	16	19	19	22	19	22	3	0	0	0	0	0	0	0	4	22	0	0	0	0	0	0	0	0	0	0	0	0	0	0	0	0	1	0
	Sárvári	8	16	28	31	25	31	9	2	2	1	0	0	0	1	5	31	1	1	4	1	0	1	0	0	0	1	0	1	0	0	0	0	0	0
	Szentgotthárdi	8	10	13	15	9	15	10	1	0	0	0	0	0	0	0	15	0	0	1	1	1	0	0	0	0	1	0	1	0	0	0	0	0	0
	Sombathelyi	6	19	30	40	23	40	8	5	1	1	1	1	1	1	6	40	2	1	5	2	1	1	1	1	1	2	1	2	1	1	0	1	0	0
	Vasvári	6	16	23	23	22	23	23	1	7	0	0	0	5	0	2	23	1	0	3	1	0	0	0	0	0	1	0	1	0	0	0	0	0	0
Összesen	58	142	177	216	146	216	91	15	15	5	1	1	11	5	27	216	5	5	23	10	32	5	2	1	1	10	4	10	1	1	3	1	1	0	

Jelölések:

F: Falugondnoki szolgáltatás

M: adott településen működő ellátás

É: Étkезtetés

H: Házi segítségnyújtás

K: jogszabály által előírt kötelező ellátandó feladat

Cs: Családsegítés

USZ: Utcái szociális munka

TSZ: Támogató szolgáltatás

KE: Községi ellátás

JH: jelzőrendszeres házi segítségnyújtás

SZISZ: szociális információs szolgáltatás

IN: Idősek nappali ellátása

IG: Idősek gondozóháza

ÉM: Éjjeli menedékhely

NM: Nappali melegedő

EN: Egyéb nappali ellátás

ÁE: Átmeneti elhelyezés

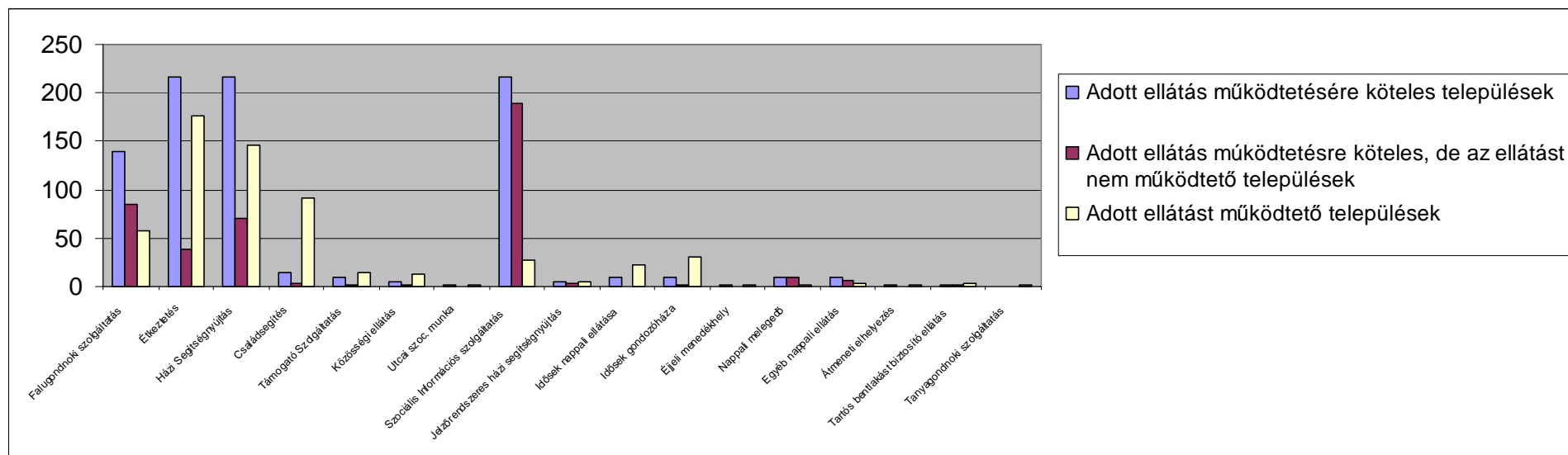
TB: Tartós bentlakást biztosító ellátás

T: Tanyagondnoki szolgáltatás

Települések szociális feladatellátási feladatainak teljesülése

Összesítve

	Falugondnoki szolgáltatás	Étkeztetés	Házi Segítségnyújtás	Család segítség	Támogató Szolgáltatás	Közösségi ellátás	Utcai szoc. munka	Szociális Információs szolgáltatás	Jelzőrendszeres házi segítségnyújtás	Idősek nappali ellátása	Idősek gondozóháza	Éjjeli menedékhely	Nappali melegedő	Egyéb nappali ellátás	Átmeneti elhelyezés	Tartós bentlakást biztosító ellátás	Tanyagondnoki szolgáltatás
Adott ellátás működtetésére köteles települések	139	216	216	15	9	5	1	216	5	10	10	1	10	10	1	1	0
Adott ellátás működtetésre köteles, de az ellátást nem működtető települések	85	39	70	3	1	2	0	189	3	0	1	0	9	6	0	1	0
Adott ellátást működtető települések	58	177	146	91	15	13	1	27	5	23	31	1	1	4	1	3	1
Adott ellátásra nem kötelezettek, de az ellátást működtető települések	0	0	0	79	11	8	0	0	3	13	27	0	0	0	0	3	0



Vas megye átmeneti elhelyezést nyújtó intézményeiben várakozók adatai
(2005. december 31-i állapot szerint)

Fenntartó neve	Intézmény megnevezése	Engedélyezett férőhelyek száma	Várakozók száma
Szombathely Megyei Jogú Város Önkormányzata	Szociális Szolgáltató Központ Gondozóháza	17	4
Celldömölk Város Önkormányzata	Népióléti Szolgálat Gondozóháza	24	15
Kőszeg Város Önkormányzata	Szociális Gondozási Központ Időskorúak Gondozóháza	20	5
Kőszeg Város Önkormányzata	Szociális Gondozási Központ Hajléktalanok Éjjeli Menedékhelye és Átmeneti Szállása	10 4	–
Szentgotthárd Város Önkormányzata	Városi Gondozási Központ Időskorúak Gondozóháza	12	–
Szentgotthárd Város Önkormányzata	Városi Gondozási Központ Hajléktalanok Átmeneti Szállása*	–	–
Körmend Város Önkormányzata	Szociális Szolgáltató és Információs Központ	14	7
Egyházmegyei Caritas Alapítvány	Egyházmegyei Caritas Hársfa-Ház	16	
Savaria-Rehab Team Kht	Hajléktalanok Átmeneti Szállása	70	–
Savaria-Rehab Team Kht	Otthonház**	–	–
Savaria-Rehab Team Kht	Hajléktalanok Éjjeli Menedékhelye	20	–
Összesen:		207	31

* 2005. december 31-én megszűnt

** felújítás alatt, jelenleg nincs lakója, júl 1-től nappali int 40 fh-en

A Vas megyében működő tartós bentlakásos intézmények és férőhelyeik fenntartók szerinti megoszlása (2003 és 2005)

Fenntartó	Működtetett intézmények				Férőhelyek			
	száma		aránya		száma		aránya	
	2003	2005	2003	2005	2003	2005	2003	2005
megyei önkormányzat	7	7	33,3	31,8	1402	1327	49,3	45,4
fővárosi önkormányzat	4	4	19,0	18,18	1191	1191	41,9	40,7
települési önkormányzat	3	3	14,3	13,63	54	56	1,9	1,9
önkormányzati társulás	2	2	9,5	9,09	60	62	2,1	2,1
egyház	3	4	14,3	18,18	62	207	2,2	7,08
közhasznú társaság	2	2	9,5	9,09	73	78	2,5	2,67
Összesen	21	22	100	100	2842	2921	100	100

**Vas megyében működő a fővárosi önkormányzat és egyéb szervezetek által fenntartott
ápolást-gondozást nyújtó intézmények főbb mutatói
2005. december 31-én**

Intézmény	Ellátási szakfeladata	Ellátási területe	Férőhelyek száma	Ellátottak száma (fő)	Kihasználtság alakulása (%)	Várakozók száma (fő)
Fővárosi Önkormányzat Idősek Otthona, Szombathely	időskorúak ápolása-gondozása	Budapest közigazgatási területe	140	140	100	36
Fővárosi Önkormányzat Pszichiátriai Betegek Otthona, Szentgotthárd	pszichiátriai betegek ápolása-gondozása	Budapest közigazgatási kerülete	720	720	100	261
Fővárosi Önkormányzat Fogyatékosok Otthona, Csákánydoroszló	értelmi fogyatékosok ápolása-gondozása	Budapest közigazgatási területe	255	255	100	17
Fővárosi Önkormányzat Értelmi Fogyatékosok Otthona, Zsira Perenyei Részlege	értelmi fogyatékosok ápolása-gondozása	Budapest közigazgatási területe	76	76	100	3
Gergye Szociális Gondozó Kht. Szent Miklós Idősek Otthona, Vasegerszeg	időskorúak ápolása-gondozása	országra kiterjedő	52	50	100	7
Szombathely Római Katolikus Egyházmegye Papi Otthona	időskorúak ápolása-gondozása	Egyházmegyére kiterjedő	14	11	78,5	–
Túróczy Zoltán Szombathely Evangélikus Idősek Szeretetotthona	időskorúak ápolása-gondozása	Szombathely város	30	28	93,3	70
Kőszegi Evangélikus Szeretetotthon	időskorúak ápolása-gondozása	Kőszeg város	21	18	85,7	6
Szent Katalin Idősek Otthona, Csepreg	időskorúak ápolása-gondozása	országra kiterjedő	20	16	80	6
Területi Gondozási Központ Idősek Otthona, Bük	időskorúak ápolása-gondozása	Bük nagyközség	14	12		8
Celldömölk Népjóléti Szolgálat Idősek Otthona	időskorúak ápolása-gondozása	Celldömölk város	22	22	100	4
Savaria Rehab Team Kht	hajléktalanok ápolása-gondozása		26	27		–
Johanneum Evangélikus Diakóniai Központ	súlyos értelmi-, és halmozottan fogyatékosok, valamint időskorúak ápolása-gondozása		142	142	100	42 (időskorú)
Összesen	-	-	1532	1517	99	460

A Vas Megyei Önkormányzat fenntartásában működő ápolást-gondozást nyújtó szakosított szociális intézmények

férőhelyei, ellátottak száma és a kihasználtság (2003 és 2005)

Intézmény	Ellátási szakfeladata	Férőhelyek száma		Ellátottak száma (fő)		Kihasználtság alakulása (%)	
		2003	2005	2003	2005	2003	2005
Vas Megyei Időskorúak Szociális Intézetek Acscád	– alapfunkció: időskorúak ápolása-gondozása – kiegészítő funkció: pszichiátriai, szenvedélybetegek és mozgásfogyatékosok ápolása-gondozása	440	407	426	420	96,8	102,82
Vas Megyei Idősek Otthona Táplánszentkereszt	– alapfunkció: időskorúak ápolása-gondozása – kiegészítő funkció: mozgásfogyatékosok ápolása-gondozása	110	110	111	105	109	95,4
Vas Megyei Szakosított Szociális Intézet Szombathely	– alapfunkció: látásfogyatékosok ápolása-gondozása – kiegészítő funkció: időskorúak, pszichiátriai betegek és mozgásfogyatékosok ápolása-gondozása	190	190	191	190	100,5	100
Vas Megyei Szakosított Otthon Ivánc	– alapfunkció: felnőttkorú értelmi fogyatékosok ápolása-gondozása – kiegészítő funkció: időskorúak ápolása-gondozása	230	230	224	228	97,4	99,1
Vas Megyei Pszichiátriai Betegek Otthona Sajtoskál	– alapfunkció: pszichiátriai betegek ápolása-gondozása – kiegészítő funkció: értelmi és mozgásfogyatékosok ápolása-gondozása	150	150	151	151	100,6	99,48
Vas Megyei Idősek Otthona Hegyfalva	– alapfunkció: időskorúak ápolása-gondozása – kiegészítő funkció: nincs	140	140	142	141	101,4	100,7
Vas Megyei Idősek Otthona Vasvár	– alapfunkció: időskorúak ápolása-gondozása – kiegészítő funkció: nincs	–	100	–	104	–	100
Sárvári Kórház Simasági Telephely Szociális Részleg	– alapfunkció: pszichiátriai betegek gondozása	40	40	40	39	100	99,45
Kemenesaljai Egyesített Kórház Intaházai Szervezeti Egység Szociális Részleg	– alapfunkció: pszichiátriai betegek gondozása	20	22	20	23	115	104,5
Johanneum Diakóniai Központ*	– alapfunkció: súlyos értelmi és halmozottan fogyatékosok ápolása-gondozása – kiegészítő funkció: időskorúak ápolása-gondozása	142	–	145	–	102,1	–
Összesen		1462	1389	1453	1401	99,3	100,8

* az intézmény 2004-ben a megyei önkormányzat fenntartásából feladatellátási szerződéssel – a fenntartói jogok egyidejű átadásával – átkerült az Evangélikus Egyházhoz

A Vas Megyei Önkormányzat által fenntartott tartós bentlakásos intézmények működési engedélyei

Telephely	Működési engedély		
	végleges	ideiglenes	
		lejárt	oka
Vas Megyei Időskorúak Szociális Intézete Acsád	végleges		
- Kőszegpatyi Mentálhigiénés Otthona - (Kőszegpaty, Kossuth L. u. 5.)		2008. dec. 31.	Személyi, szakképzettségi és tárgyi feltételek biztosításának hiánya
- Nyugdíjasok Peresznyei Otthona - (Peresznye, Hunyadi u. 85.)		2005. dec. 31.	Személyi és szakképzettségi feltételek hiánya.
- Nyugdíjasok Kőszegi Otthona - (Kőszeg, Kálvária u. 14.)		2005. dec. 31.	Személyi feltételek biztosításának hiánya.
- Nyugdíjasok Kőszegi Otthona - (Kőszeg, Munkácsy M. u. 15.)		2008. dec. 31.	Személyi és tárgyi feltételek biztosításának hiánya.
Vas Megyei Idősek Otthona Éplánszentkereszt		2008. dec. 31.	Személyi és tárgyi feltételek biztosításának hiánya.
Vas Megyei Szakosított Otthon Ivánc		2008. dec. 31.	Személyi, szakképzettségi és tárgyi feltételek biztosításának hiánya
- I. sz. Lakóotthon	végleges		
- II. sz. Lakóotthon	végleges		
Vas Megyei Szakosított Szociális Intézet Szombathely		2008. dec. 31.	Személyi és tárgyi feltételek biztosításának hiánya.
- Nyugdíjasok Hegyháti Otthona Oszkó		2008. dec. 31.	Személyi és tárgyi feltételek biztosításának hiánya.
Vas Megyei Pszichiátriai Betegek Otthona Sajtoskál	végleges		
Vas Megyei Idősek Otthona Vasvár	végleges		
Vas Megyei Idősek Otthona Hegyfalva	végleges		
Sárvári Kórház Simasági Telephely Szociális Részleg		2008. dec. 31.	Tárgyi feltételek biztosításának hiánya.
Szemesi Egyesített Kórház Intézményi Szervezeti Egység Szociális Részleg	végleges		

**A Vas Megyei Önkormányzat által fenntartott intézmények bemutatása ellátotti csoportonként,
engedélyezett ellátotti férőhelyenként**

Intézmény	Férőhelyek száma összesen	Ebből:				
		Időskorú	Pszichiátriai beteg	Szenvedélybeteg	Látásfogyatékos	Értelmi fogyatékos
Vas Megyei Időskorúak Szociális Intézete Acsád	407	377/120*	–	30	–	–
Vas Megyei Idősek Otthona Táplánszentkereszt	110	110/40*	–	–	–	–
Vas Megyei Szakosított Szociális Intézet Szombathely	190	110/60*	25	–	55	–
Vas Megyei Szakosított Otthon Ivánc	230	25	–	–	–	205
Vas Megyei Pszichiátriai Betegek Otthona Sajtoskál	150	–	150/10*	–	–	–
Vas Megyei Idősek Otthona Hegyfalva	140	140	–	–	–	–
Vas Megyei Idősek Otthona Vasvár	100	100	–	–	–	–
Kemenesaljai Egyesített Kórház Celldömölk Intaházai Részlege	22	–	22	–	–	–
Sárvári Kórház Simasági Részleg	40	–	40	–	–	–
Összesen	1389	862	237	30	55	205

* közülük mozgásfogyatékkal élő, ill. mozgáskorlátozott összesen: 230 fő

A megyei fenntartású ápolást-gondozást nyújtó intézmények férőhely-kihasználtságának

százalékos aránya (1995-2005)

	1995		1996		1997		1998		1999		2000		2001		2002		2003		2004		2005	
	fh	%	fh	%	fh	%	fh	%	fh	%	fh	%	fh	%	fh	%	fh	%	fh	%	fh	%
Vas Megyei Időskorúak Szoc. Int. Acsád	445	106	465	99,8	473	101	473	98,1	433	100	440	99,6	440	99,3	440	98,9	440	95,8	440	94,8	407	102,8
Vas Megyei Idősek Otthona Táplánszentk.	110	100,9	100	109,1	110	102,9	110	103,5	110	101,4	110	100,9	110	100,5	110	101,5	110	101,6	110	100,1	110	100,2
Vas Megyei Szak. Szoc. Int. Szhely	105	99,6	105	100	105	101	190	103	190	104	190	100	190	100	190	99,5	190	100,5	190	97	190	99
Vas Megyei Szakosított Otthon Ivánc	190	96	240	96	230	96	230	99	230	99	230	97	230	93,5	230	94,2	230	97,4	230	96,5	230	99,3
Vas Megyei Pszichiátriai Betegek Otthona Sajtoskál	150	100	150	100	150	100	150	100	150	100	150	100	150	100	150	99,9	150	100,2	150	99,6	150	99,5
Vas Megyei Idősek Otthona Hegyfalva	-	-	-	-	-	-	-	-	-	-	-	-	-	-	-	-	140	101,4	140	100	140	100
Sárvári Kórház Simasági Telephely Szoc. Részleg	-	-	20	100	40	99,97	40	99,95	40	97,22	40	99,83	40	98,80	40	99,02	40	99,68	40	99,89	40	99,45
Kemenesaljai Egyesített Kórház Intaháza Szervezeti Egység Szoc. Részleg	-	-	-	-	20	103,6	20	100,8	20	99,9	20	110,5	20	106	20	114,8	21	109,5	22	104,9	22	104,5

A Vas Megyei Önkormányzat fenntartásában működő ápolást-gondozást nyújtó

szakosított szociális intézményekben ellátottak kor és nem szerinti megoszlása

2005. december 31-én

Intézmény	Férő- helyek száma	Ellátottak											átlagéletkora		
		száma	nem szerinti megoszlása		életkor szerinti megoszlása									ffi	nő
			ffi	nő	18 év alatti	19-29	30-39	40-49	50-59	60-69	70-79	80–			
Vas Megyei Időskorúak Szociális Intézete Acsád	407	420	206	214	–	–	6	31	79	88	100	116	64	77	
Vas Megyei Idősek Otthona Táplánszentkereszt	110	105	41	64	–	–	–	3	9	24	40	29		67	
Vas Megyei Szakosított Szociális Intézet Szombathely	190	190	77	113	–	2	4	7	28	48	52	49	64	79,9	
Vas Megyei Szakosított Otthon Ivánc	230	228	116	112	–	24	52	47	40	28	25	12	46,5	52,8	
Vas Megyei Pszichiátriai Betegek Otthona Sajtoskál	150	151	87	64	–	2	9	35	45	31	24	5	55	60	
Vas Megyei Idősek Otthona Hegyfalú	140	141	50	91	–	–	–	4	14	23	45	55	67	75	
Vas Megyei Idősek Otthona Vasvár	100	104	38	66	–	–	1	1	5	15	39	43	72,3	78,3	
Sárvári Kórház Simasági Telephely Szociális Részleg	40	39	21	18	–	1	1	9	12	12	4	–	56,6	55,88	
Kemenesaljai Egyesített Kórház Intaháza Szervezeti Egység Szociális Részleg	22	23	14	9	–	–	2	1	10	8	2	–	57,1	59,7	
Összesen	1389	1401	650 46,3 %	751 53,7 %	–	29 2 %	75 5,3 %	138 9,8 %	242 17,2 %	277 19,7 %	331 23,6 %	309 22,05 %			

Ellátottak megoszlása a fogyatékoság típusa szerint (Vas megyei önkormányzati intézmények)

Intézmény	Férő- helyek száma	Ellátottak száma	Fogyatékoság típusa szerint													
			Értelmi fogyatékos					Halmozottan fogyatékos		Mozgásfogyaté- kos/ és mozgás- korlátozott		Látás- fogyatékos		Egyéb		
			súlyos	közép- súlyos	enyhe	össz	%	fő	%	fő	%	fő	%	fő	%	
Vas Megyei Időskorúak Szociális Intézete Acsád	407	420	5	6	4	15	3,6	10	2,4	23	5,5	4	9,5	–	–	
Vas Megyei Idősek Otthona Táplánszentkereszt	110	105	1	2	1	4	3,8	–	–	17	16,1	4	3,8	–	–	
Vas Megyei Szakosított Szociális Intézet Szombathely	190	190	–	1	7	8	4,2	10	5,3	16	8,4	58	30,5	–	–	
Vas Megyei Szakosított Otthon Ivác	205	199	51	135	13	199	97,07	74	37,19	38	19,10	14	7,04	73	36,68	
Vas Megyei Pszichiátriai Betegek Otthona Sajtoskál	150	151	2	17	4	23	15,2	3	2	4	3	3	2	5	3,3	
Vas Megyei Idősek Otthona Hegyfalu	140	141	1	3	–	4	3	1	0,7	42	30,4	4	3	9	0,6	
Vas Megyei Idősek Otthona Vasvár	100	104	–	–	1	1	0,9	–	–	57	54,8	5	4,5	17	16,3	
Sárvári Kórház Simasági Telephely Szociális Részleg	40	39	–	–	–	–	–	–	–	–	–	–	–	–	–	
Kemenesaljai Egyesített Kórház Intaháza Szervezeti Egység Szociális Részleg	22	23	–	1	–	1	4,3	–	–	2	8,7	–	–	–	–	
Összesen	1389	1401	60	165	30	255	18,2 %	98	6,9 %	199	14,2 %	92	6,5 %	104	7,4 %	

A megyei önkormányzati intézményekben gondozott pszichiátriai és szenvedélybetegek megoszlása

Intézmény	Férőhelyek száma	Ellátottak száma	Szenvedélybeteg					Pszichiátriai beteg	
			alkohol	drog	egyéb	össz	%	fő	%
Vas Megyei Időskorúak Szociális Intézete Acsád	407	420	73	–	–	73	17,4	31	7,4
Vas Megyei Idősek Otthona Táplánszentkereszt	110	105	8	–	–	8	7,6	27	25,7
Vas Megyei Szakosított Szociális Intézet Szombathely	190	190	14	–	1	15	7,9	13	6,8
Vas Megyei Szakosított Otthon Ivánc	230	228	11	–	–	11	4,82	7	3,07
Vas Megyei Pszichiátriai Betegek Otthona Sajtoskál	150	151	6	–	–	6	4	122	80,8
Vas Megyei Idősek Otthona Hegyfalu	140	141	10	–	1	11	7,9	–	–
Vas Megyei Idősek Otthona Vasvár	100	104	1	–	–	1	0,9	14	13,4
Sárvári Kórház Simasági Telephely Szociális Részleg	40	39	–	–	–	–	–	39	100
Kemenesaljai Egyesített Kórház Intaháza Szervezeti Egység Szociális Részleg	22	23	2	–	–	2	8,7	21	91,3
Összesen	1389	1401	125	–	2	127	9,06	274	19,55

A megyei önkormányzati intézményekben ellátottak betegségcsoportok és egyéb szempontok szerinti megoszlása

Intézmény	Ellátottak száma	Időskorú		Demens		Idegrendszeri (demens nélkül)		Szív- és érrendszeri		Daganatos		Légzőszervi		Emésztőszervi		Egyéb betegség		Volt hajléktalan		Áthelyezésre vár	
		fő	%	fő	%	fő	%	fő	%	fő	%	fő	%	fő	%	fő	%	fő	%	fő	%
Vas Megyei Időskorúak Szociális Intézete Acsád	420	300	71,4	69	16,4	28	6,67	230	54,8	6	14,3	81	19,3	12	2,8	47	11,2	3	0,7	–	–
Vas Megyei Idősek Otthona Táplánszentkereszt	105	88	83,8	5	4,7	18	17,1	71	67,6	3	2,8	22	20,9	34	32,3	21	20	2	1,9	–	–
Vas Megyei Szakosított Szociális Intézet Szombathely	190	30	15,8	23	12,1	42	22,1	69	36,3	7	3,7	28	14,7	19	10,0	24	12,6	2	1,0	–	–
Vas Megyei Szakosított Otthon Ivánc	228	29	12,7 2	11	4,82	103	45,18	60	26,32	9	3,95	8	3,51	5	2,19	3	1,32	5	2,19	1	0,44
Vas Megyei Pszichiátriai Betegek Otthona Sajtoskál	151	–	–	2	1	1	0,6	10	6,6	4	2,6	7	4,6	10	6,6	2	1	5	3,3	5	3,3
Vas Megyei Idősek Otthona Hegyfalu	141	141	100	29	20,56	42	29,8	98	69,5	12	8,5	16	11,3	20	14,2	21	14,9	1	0,7	6	4,3
Vas Megyei Idősek Otthona Vasvár	104	18	17,3	18	17,3	25	24	17	16,3	5	4,8	2	1,9	3	2,8	16	15,3	–	–	4	3,8
Sárvári Kórház Simasági Telephely Szociális Részleg	39	–	–	–	–	–	–	21	51	–	–	4	10	–	–	2	5	4	10	–	–
Kemenesaljai Egyesített Kórház Intaháza Szervezeti Egység Szociális Részleg	23	9	39	2	8,7	1	4,3	4	17,4	2	8,7	1	4,3	2	8,7	3	13	2	8,7	–	–
Összesen	1401	615	43,8	159	11,3	260	18,5	580	41,3	48	3,4	169	12,06	105	7,4	139	9,9	24	1,7	16	1,14

Az ellátottak megoszlása önellátásra való képesség szempontjából

Intézmény	Ellátottak száma	Önellátó		Önellátásra segítséggel képes		Önellátásra képtelen		Speciális intézményi ellátást igénylő					
								súlyos pszichés zavart mutató		disszociális tünet		magatartászavart mutató (kivéve időskorú)	
		fő	%	fő	%	fő	%	fő	%	fő	%	fő	%
Vas Megyei Időskorúak Szociális Intézete Acsád	420	56	13,3	243	57,9	121	28,8	5	1,2	4	0,9	4	0,9
Vas Megyei Idősek Otthona Táplánszentkereszt	105	24	22,8	32	30,4	49	46,6	5	4,7	–	–	–	–
Vas Megyei Szakosított Szociális Intézet Szombathely	190	40	21,1	66	34,7	84	44,2	9	4,7	1	0,5	–	–
Vas Megyei Szakosított Otthon Ivánc	228	52	22,81	122	53,51	54	23,68	65	28,51	12	5,26	122	53,51
Vas Megyei Pszichiátriai Betegek Otthona Sajtoskál	151	92	60,9	29	19,2	30	19,9	10	6,6	8	5	3	2
Vas Megyei Idősek Otthona Hegyfalva	141	–	–	69	49	72	51	–	–	–	–	–	–
Vas Megyei Idősek Otthona Vasvár	104	31	29,8	53	50,9	20	19,2	9	8,6	4	3,8	5	4,8
Sárvári Kórház Simasági Telephely Szociális Részleg	39	–	–	39	100	–	–	22	52	39	100	17	48
Kemenesaljai Egyesített Kórház Intaháza Szervezeti Egység Szociális Részleg	23	16	69,5	4	17,4	3	13	19	82,6	1	4,3	3	13
Összesen	1401	311	22,19	657	46,89	433	30,9	144	10,27	69	4,9	154	10,9

Megyei fenntartású intézményekbe felvételre várakozók száma, a várakozás időtartama

Intézmény	Várakozás legrövidebb időszaka	Várakozás leghosszabb időszaka	Várakozási idő átlagosan	Várakozók száma		Soron kívüli elhelyezésre tart igényt		ebből indokolt	Áthelyezésre vár
				2003	2005	fő	%		
Vas Megyei Időskorúak Szociális Intézete Acscád	2 hónap	1 év	3 hónap	72	248	8	3,2	8	7
Vas Megyei Idősek Otthona Táplánszentkereszt	2 hónap	10 hónap	6 hónap	16	23	5	21,7	3	–
Vas Megyei Szakosított Szociális Intézet Szombathely	8 nap	36 hónap	18 hónap	109	120	37	30,8	37	10
Vas Megyei Szakosított Otthon Ivác	1 nap	190 nap	34 nap	4	2	–	–	–	–
Vas Megyei Pszichiátriai Betegek Otthona Sajtoskál	1 hónap	1 év	6 hónap	18	30	16	53	16	5
Vas Megyei Idősek Otthona Hegyfalu	1 hónap	6 hónap	3,5 hónap	52	51	–	–	–	1
Vas Megyei Idősek Otthona Vasvár	1 hónap	6 hónap	3 hónap	–	43	16	37,2	15	3
Sárvári Kórház Simasági Telephely Szociális Részleg	1 hónap	9 hónap	5 hónap	6	9	7	77,77	7	–
Kemenesaljai Egyesített Kórház Intaháza Szervezeti Egység Szociális Részleg	5 nap	25 nap	15 nap	19	19	5	26,3	5	–
Összesen				296	545*	94	17,24	91	26

* melyből a többszörös jelentkezők száma 38 fő, a párhuzamos kérelmek száma 82 db, azaz a tényleges várakozói létszám 463 fő

Várakozók ellátotti csoportok szerinti megoszlása I.

Intézmény	Várakozók száma	Időskorú		Fogyatékoság típusa szerint												
				Értelmi fogyatékos					Halmozottan fogyatékos		Mozgásfogyatékos/mozgáskorlátozott		Látásfogyatékos		Egyéb	
		fő	%	súlyos	középsúlyos	enyhe	össz	%	fő	%	fő	%	fő	%	fő	%
Vas Megyei Időskorúak Szociális Intézete Acsád	248	153	61,7	-	-	-	-	-	-	-	16	6,5	-	-	-	-
Vas Megyei Idősek Otthona Táplánszentkereszt	23	20	8,7	-	-	1	1	0,43	-	-	2	0,86	-	-	-	-
Vas Megyei Szakosított Szociális Intézet Szombathely	120	77	64,2	-	-	-	-	-	2	1,7	2	1,7	21	17,5	3	2,5
Vas Megyei Szakosított Otthon Ivánc	2	2	100	-	-	-	-	-	-	-	-	-	-	-	-	-
Vas Megyei Pszichiátriai Betegek Otthona Sajtoskál	30	-	-	-	-	-	-	-	-	-	2	6,6	-	-	-	-
Vas Megyei Idősek Otthona Hegyfalva	51	51	100	-	-	-	-	-	-	-	2	0,39	-	-	-	-
Vas Megyei Idősek Otthona Vasvár	43	19	44,1	-	-	1	1	2,3	2	4,6	12	27,9	1	2,3	8	18,6
Sárvári Kórház Simasági Telephely Szociális Részleg	9	-	-	-	-	-	-	-	-	-	-	-	-	-	-	-
Kemenesaljai Egyesített Kórház Intaháza Szervezeti Egység Szociális Részleg	19	3	15,7	-	-	2	2	10,5	1	5,2	-	-	-	-	-	-
Összesen	545	325	59,6	-	-	4	4	0,7	5	0,9	36	6,6	22	4,03	11	2,01

Várakozók ellátotti csoportok szerinti megoszlása II.

Intézmény	Várakozók száma	Szenvedélybeteg					Pszichiátriai beteg	
		alkohol	drog	egyéb	össz	%	fő	%
Vas Megyei Időskorúak Szociális Intézete Acsád	248	68	–	–	68	27,4	11	4,4
Vas Megyei Idősek Otthona Táplánszentkereszt	23	1	–	–	1	2,3	2	4,6
Vas Megyei Szakosított Szociális Intézet Szombathely	120	6	–	–	6	5,0	15	12,5
Vas Megyei Szakosított Otthon Ivánc	2	–	–	–	–	–	–	–
Vas Megyei Pszichiátriai Betegek Otthona Sajtoskál	30	–	–	–	–	–	30	100
Vas Megyei Idősek Otthona Hegyfalva	51	–	–	–	–	–	1	1,9
Vas Megyei Idősek Otthona Vasvár	43	–	–	–	–	–	4	9,3
Sárvári Kórház Simasági Telephely Szociális Részleg	9	–	–	–	–	–	9	100
Kemenesaljai Egyesített Kórház Intaháza Szervezeti Egység Szociális Részleg	19	–	–	–	–	–	19	100
Összesen	545	75	–	–	75	13,7	91	16,69

Várakozók nem és életkor szerinti megoszlása

Intézmény	Várakozók											
	száma	nem szerinti megoszlása		életkor szerinti megoszlása								átlagéletkora
		ffi	nő	18 év alatti	19-29	30-39	40-49	50-59	60-69	70-79	80-	
Vas Megyei Időskorúak Szociális Intézete Acsád	248	131	117	–	–	2	25	52	40	42	78	73
Vas Megyei Idősek Otthona Táplánszentkereszt	23	6	17	–	–	–	2	3	5	8	5	69
Vas Megyei Szakosított Szociális Intézet Szombathely	120	45	75	–	2	1	17	11	16	34	39	70,2
Vas Megyei Szakosított Otthon Ivánc	2	–	2	–	–	–	–	–	–	2	–	76,5
Vas Megyei Pszichiátriai Betegek Otthona Sajtoskál	30	18	12	–	2	3	7	13	4	1	–	51
Vas Megyei Idősek Otthona Hegyfalva	51	13	38	–	–	–	1	5	4	14	27	72
Vas Megyei Idősek Otthona Vasvár	43	10	33	–	–	–	–	2	5	20	16	76,2
Sárvári Kórház Simasági Telephely Szociális Részleg	9	4	5	–	–	–	1	5	2	1	–	59
Kemenesaljai Egyesített Kórház Intaháza Szervezeti Egység Szociális Részleg	19	10	9	–	1	1	4	10	–	2	1	52,7
Összesen	545	237	308	–	5	7	57	101	76	124	166	

**A megyei fenntartású intézményekben elhelyezésre várakozók megoszlása
szociális rászorultság alapján**

Intézmény	Várakozók száma	Alacsony jövedelem		Önellátó képesség hiánya		Jövedelem és önellátási képesség együttes hiánya	
		fő	%	fő	%	fő	%
Vas Megyei Időskorúak Szociális Intézete Acsád	248	49	19,8	49	19,8	59	23,8
Vas Megyei Idősek Otthona Táplánszentkereszt	23	5	21,7	15	65,2	5	21,7
Vas Megyei Szakosított Szociális Intézet Szombathely	120	20	16,7	55	45,8	45	37,5
Vas Megyei Szakosított Otthon Ivánc	2	2	100	2	100	2	100
Vas Megyei Pszichiátriai Betegek Otthona Sajtoskál	30	–	–	2	6,7	28	93,3
Vas Megyei Idősek Otthona Hegyfalu	51	23	45	51	100	23	45
Vas Megyei Idősek Otthona Vasvár	43	20	46,5	14	32,5	13	30,2
Sárvári Kórház Simasági Telephely Szociális Részleg	9	–	–	9	100	–	–
Kemenesaljai Egyesített Kórház Intaháza Szervezeti Egység Szociális Részleg	19	8	–	6	–	5	–
Összesen	545	127	23,3	203	37,2	180	33,02

Várákózók betegségcsoportok és egyéb szempontok szerinti megoszlása

Intézmény	Várákózók száma	Demens		Idegrendszeri (demens nélkül)		Szív- és érrendszeri		<i>Daganatos</i>		Légzőszervi		Emésztőszeri		Volt hajléktalan		Áthelyezésre vár	
		fő	%	fő	%	fő	%	fő	%	fő	%	fő	%	fő	%	fő	%
Vas Megyei Időskorúak Szociális Intézete Acsád	248	9	3,6	38	15,3	107	43,3	1	0,4	12	4,8	62	25	12	4,8	7	2,8
Vas Megyei Idősek Otthona Táplánszentkereszt	23	3	1,3	4	3,8	9	3,9	1	0,43	–	–	3	1,3	3	1,3	–	–
Vas Megyei Szakosított Szociális Intézet Szombathely	120	7	5,8	12	10,0	65	54,2	–	–	5	4,2	23	19,2	–	–	10	8
Vas Megyei Szakosított Otthon Ivánc	2	1	50	1	50	–	–	–	–	–	–	–	–	–	–	–	–
Vas Megyei Pszichiátriai Betegek Otthona Sajtoskál	30	1*	3	–	–	–	–	–	–	–	–	–	–	3	10	5	17
Vas Megyei Idősek Otthona Hegyfalva	51	12	23,5	4	7,8	47	92,1	3	5,8	8	15,7	15	29,4	2	3,9	1	1,9
Vas Megyei Idősek Otthona Vasvár	43	6	13,9	9	20,9	24	55,8	1	2,3	1	2,3	2	4,6	–	–	3	6,9
Sárvári Kórház Simasági Telephely Szociális Részleg	9	–	–	–	–	–	–	–	–	–	–	–	–	–	–	–	–
Kemenesaljai Egyesített Kórház Intaháza Szervezeti Egység Szociális Részleg	19	4	21	2	10,5	4	21	1	5,2	–	–	–	–	4	21	–	–
Összesen	545	43	7,88	70	12,84	256	46,97	7	1,28	26	4,77	105	19,26	24	4,40	26	4,77

* pszichiátriai betegség mellett demens

A tartós bentlakásos intézményben elhelyezésre várakozók kistérségek szerinti megoszlása

Intézmény	Várakozók száma	Ebből:																			
		Szombat-hely városi		Kistérségek																Vas megyén kívüli	
				kőszegi		celldömölki		sárvári		vasvári		csepregi		szent-gotthárdi		körmendi		szombat-helyi			
		fő	%	fő	%	fő	%	fő	%	fő	%	fő	%	fő	%	fő	%	fő	%	fő	%
Vas Megyei Időskorúak Szociális Intézete Acsád	248	36	14,5	53	21,5	16	6,5	27	10,9	9	3,6	4	1,6	5	2,0	16	6,5	82	33,1	-	-
Vas Megyei Idősek Otthona Táplánszentkereszt	23	6	26,1	-	-	2	8,7	4	17,4	2	8,7	-	-	-	-	4	17,4	5	21,7	-	-
Vas Megyei Szakosított Szociális Intézet Szombathely	120	58	48,4	-	-	3	2,5	6	5,0	18	15,0	2	1,6	8	6,7	4	3,3	14	11,7	7	5,8
Vas Megyei Szakosított Otthon Ivánc	2	-	-	-	-	-	-	-	-	-	-	-	-	1	50	1	50	-	-	-	-
Vas Megyei Pszichiátriai Betegek Otthona Sajtoskál	30	8	26,7	3	10	2	6,7	4	13,4	1	3,2	-	-	3	10	6	20	3	10	-	-
Vas Megyei Idősek Otthona Hegyfalva	51	8	15,6	-	-	16	31,4	24	47	1	1,9	-	-	1	1,9	-	-	1	1,9	-	-
Vas Megyei Idősek Otthona Vasvár	43	9	20,9	-	-	2	4,7	2	4,7	7	16,3	2	4,7	3	7	8	18,6	7	16,3	3	7
Sárvári Kórház Simasági Telephely Szociális Részleg	9	5	55,5	-	-	-	-	1	11,1	-	-	1	11,1	-	-	1	11,1	1	11,1	-	-
Kemenesaljai Egyesített Kórház Intaháza Szervezeti Egység Szociális Részleg	19	3	15,7	-	-	11	57,8	3	15,7	-	-	-	-	-	-	2	10,5	-	-	-	-
Összesen	545	133	24,4	56	10,2	52	9,5	71	13,02	38	6,9	9	1,6	21	3,8	42	7,7	113	20,7	10	1,8

Szakképzettségi arányok alakulása
(2003. és 2005. évben)

Intézmény	Szakképzettségi arány %	
	2003	2005
Vas Megyei Időskorúak Szociális Intézete Acsád	67	88,18
Vas Megyei Idősek Otthona Táplánszentkereszt	80	79,3
Vas Megyei Szakosított Szociális Intézet Szombathely	91,6	97,1
Vas Megyei Szakosított Otthon Ivánc	58,2	61
Vas Megyei Pszichiátriai Betegek Otthona Sajtoskál	87,5	84,6
Vas Megyei Idősek Otthona Hegyfalva	81,8	98
Vas Megyei Idősek Otthona Vasvár	–	100
Sárvári Kórház Simasági Telephely Szociális Részleg	85,7	85,7
Kemenesaljai Egyesített Kórház Intaháza Szervezeti Egység Szociális Részleg	100	100
Összesen:	78,1	84,6

Szakmai létszámok (2005)

Intézmény	Előírt szakmai létszám	Engedélyezett szakmai létszám	Szakképzettség		Szakképzettségi arány % 2005
			szakképzett	szak-képzetlen	
Vas Megyei Időskorúak Szociális Intézete Acsád	162	113	100	13	88,18
Vas Megyei Idősek Otthona Táplánszentkereszt	40	29	23	6	79,3
Vas Megyei Szakosított Szociális Intézet Szombathely	100	70	68	2	97,1
Vas Megyei Szakosított Otthon Ivánc	110	69	34	35	61
Vas Megyei Pszichiátriai Betegek Otthona Sajtoskál	50	39	33	6	84,6
Vas Megyei Idősek Otthona Hegyfalva	47	45	45	2	98
Vas Megyei Idősek Otthona Vasvár	31	31	31	–	100
Sárvári Kórház Simasági Telephely Szociális Részleg	14	14	12	2	85,7
Kemenesaljai Egyesített Kórház Intaháza Szervezeti Egység Szociális Részleg	8	8	8	–	100
Összesen:	562	418	354	66	84,6

A 0-17 éves kiskorúak veszélyeztetettségi mutatói (2000-2004)

Országosan						
Év	Veszélyeztetett kiskorúak száma összesen (fő)	Anyagi okból veszélyeztetett kk. száma (fő)	Családok száma amelyben a veszélyeztetett gyermekek élnek (család)	Veszélyeztetett kk. száma a 0-17 évesek százalékában (százalék)	Egy családra jutó veszélyeztetett kiskorúak száma (fő)	0-17 éves lakónépesség (fő)
2000	264 981	185 868	112 043	12,9	2,4	2 057 191
2001	249 928	166 363	107 437	12,2	2,3	2 051 366
2002	235 673	153 297	104 271	11,7	2,3	2 021 191
2003	232 381	144 700	102 241			
Vas megyében						
2000	6 485	5 232	2 759	12,4	2,4	52 410
2001	6 106	4 977	2 826	11,6	2,2	52 636
2002	5 551	4 379	2 642	10,8	2,1	51 612
2003	5 692	4 636	2 606			
2004	5 498	4 530	2 599			

Forrás: ICSSZEM Tájékoztató a Család, Gyermekek- és Ifjúságvédelemről, Gyámhatósági statisztikák

A 0-17 éves védelembe vett kiskorúak mutatói (2000-2004)

Országosan					
Év	Veszélyeztetett kiskorúak száma összesen (fő)	Védelembe vettek száma (fő)	A védelembe vettek közül:		
			környezeti okból	szülőnek felróható magatartási okból	gyermeknek felróható magatartási okból
2000	264 981	11 757	2 672	5 572	3 513
2001	249 928	13 292	3 263	6 528	3 501
2002	235 673	15 327	4 259	7 233	3 735
2003	232 381	17 075	4 367	8 354	4 354
Vas megyében					
2000	6 485	241			
2001	6 106	247	66	120	61
2002	5 551	215			
2003	5 692	372			
2004	5 498	397			

Forrás: ICSSZEM Tájékoztató a Család, Gyermekek- és Ifjúságvédelemről

Gyermekjóléti szolgálatok (2000-2004)

Országosan					
Év	Szervezeti egységek száma	Az ellátásba vont települések száma	Ellátott település az összes település %-ban	A szakmai tevékenységet végzők száma	A szolgáltatást igénybe vevő gyermekek száma
2000	1 525	1 314	90	3 370	155 904
2001	1 504	1 540	96,4	3 571	194 488
2002	1 587	1 461	96,2	3 672	206 907
2003	1 541	1 594	95,3	3 843	nincs adat
2004	1 623	1 854	nincs adat	nincs adat	nincs adat
Vas megyében					
2000	99	100	92,1	112	3 539
2001	81	134	98,1	116	4 599
2002	116	77	89,4	123	
2003	109	110	100	101	
2004					

Forrás: ICSSZEM Tájékoztató a Család, Gyermek- és Ifjúságvédelemről, Szociális Statisztikai évkönyv

34. sz. táblázat

A gyermekjóléti szolgálat tevékenységen foglalkoztatottak száma, legmagasabb iskolai végzettség szerint (2000-2004)

Országosan									
Év	Felsőfokú végzettségű			Ebből továbbtanul	Középfokú végzettségű			Ebből továbbtanul	Mind összesen
	szakirányú	nem szakirányú	ÖSSZESEN		szakirányú	nem szakirányú	ÖSSZESEN		
2000	1 495	1 134	2 629	260	327	414	741	315	3 370
2001	1 400	1 350	2 750	269	369	452	821	359	3 571
2002	1 588	1 308	2 896	258	366	410	776	352	3 672
Vas megyében									
2000	52	53	105	8	3	4	7	2	112
2001	54	55	109	5	2	5	7	0	116
2002	65	49	114	2	5	4	9	2	123

Forrás: ICSSZEM Tájékoztató a Család, Gyermek- és Ifjúságvédelemről

A gyermekjóléti szolgáltatások száma a kezelt probléma típusa szerint (2000-2004)

Országosan											
Év	Anyagi	Nevelési	Beilleszkedési nehézség	Magatartás zavar	Családi konfliktus	Életviteli problémák	Szülői elhanyagolás	Családon belüli bántalmazás	Fogyatékososság, retardáció	Szenvedélybetegség	Probléma száma összesen
2000	102 370	60 775	16 603	32 764	40 895	51 093	21 954	4 857	8 972	15 258	355 541
2001	116 857	71 455	20 699	41 170	46 889	62 990	26 194	5 932	9882	16 973	419 041
Vas megyében											
2000	1 522	815	247	633	679	829	272	77	127	225	5 426
2001	2 291	1 499	323	851	1 218	1 464	719	75	140	326	8 906

Forrás: ICSSZEM Tájékoztató a Család, Gyermek- és Ifjúságvédelemről

Bölcsődei ellátás (2000-2004)

Országosan			
Év	Bölcsődék száma (működő)	Működő férőhelyek száma	Bölcsődébe beíratott gyermekek száma
2000	532	24 965	29 521
2001	532	24 394	28 981
2002	520	24 078	28 847
2003	515	23 771	29 422
Vas megyében			
2000	15	622	758
2001	15	610	789
2002	15	610	774
2003	15	610	792
2004	15	610	803

Forrás: Megyei TeIR-KSH

Gyermekek átmeneti gondozása a Nyugat-dunántúli régióban (2000-2004)

Év		Helyettes szülők			Gyermekek átmeneti otthona			Családok átmeneti otthona		
		eng. férőhelyek száma	igénybe vett gondozási napok száma	gondozásban részesült kk. száma	eng. férőhelyek száma	Igénybe vett gondozási napok száma	gondozásban részesült kk. száma	eng. férőhelyek száma	Igénybe vett gondozási napok száma	gondozásban részesült kk. száma
2000	Győr-Moson-Sopron	Nincs adat	-	--	-	-	-	20	2685	51
	Vas	11	95	2	15	174	4	-	-	-
	Zala	Nincs adat	-	-	16	1156	13	27	6343	33
2001	Győr-Moson-Sopron	8	10	1	22	4 734	45	79	7706	88
	Vas	12	252	10	15	477	11	-	-	-
	Zala	14	-	-	9	555	20	80	11 929	65
2002	Győr-Moson-Sopron	3	23	2	22	5 547	62	48	9 023	97
	Vas	9	78	6	1	160	1	-	-	-
	Zala	12	-	-	5	617	8	80	17 072	79
2003	Győr-Moson-Sopron	6	17	1	24	4 957	36	48	8 669	84
	Vas	6	422	4	12	1	1	32	365	22
	Zala	5	4	1	5	410	17	80	18 237	92

Forrás: ICSSZEM Tájékoztató a Család, Gyermek- és Ifjúságvédelemről

Dolgozói létszámok és szakképzettségi arány a megyei fenntartású gyermekvédelmi intézményekben

Intézmény	Fenntartó által engedélyezett létszámkeret	Szakmai létszám	Nem szakmai létszám	Szakképzettség		Szakképzési arány %
				Szakképzett	Szakképzetlen	
Vas Megyei Területi Gyermekvédelmi Szakszolgálat és Gyermekotthon Szombathely	44	37	7	30	7	77
Ernuszt Kelemen Gyermekvédelmi Intézmény Gencsapáti	49,25	44	5,25	43	1	97,7
Vas Megyei Batthyány Lajos Gyermekotthon és Általános Iskola Ikervár	28,5	27	1,5	25	2	92
Dr. Nagy László Gyógypedagógiai Intézmény Kőszeg	34	34	-	34	-	100
Rumi Általános Iskola, Készségfejlesztő Speciális Szakiskola, Gyermek- és Diákotthon	10,5	10,5	-	7,5	3	60

A jogszabály által előírt szociális szakvizsgával -1 fő igazgató-helyettes kivételével - valamennyi kötelezett rendelkezik.

A Vas Megyei Önkormányzat fenntartásában működő gyermekvédelmi intézmények és működési engedélyük

Intézmény	Működési engedély		
	Végleges	Ideiglenes	
		lejárata	oka
Vas Megyei Területi Gyermekvédelmi Szakszolgálat és Gyermekotthon Szombathely			
- Szakszolgálat	végleges		
- Speciális gyermekotthon	végleges		
- Befogadó csoport	végleges		
- Utógondozói lakások	végleges		
Ernuszt Kelemen Gyermekvédelmi Intézmény Gencsapáti			
- Csecsemőotthon	végleges		
- Gyermekotthon	végleges		
- Utógondozói otthon	végleges		
Vas Megyei Batthyány Lajos Gyermekotthon és Általános Iskola Ikervár	végleges		
Dr. Nagy László Gyógypedagógiai Intézmény Kőszeg		2006. június 15.	Személyi és tárgyi feltételek hiánya
Rumi Általános Iskola, Készségfejlesztő Speciális Szakiskola, Gyermek-, és Diákotthon	végleges		

**Férőhely szerinti megoszlás a megyei fenntartású gyermekvédelmi intézményekben
(2005. december 31.)**

Intézmény	Normál		Speciális	Különleges		Utógon- dozói
	Befo- gadó	Nev. szül. hál		0-3 éves	egyéb	
Vas Megyei Területi Gyermekvédelmi Szakszolgálat és Gyermekotthon Szombathely*	12	138	16	-		12
Ernuszt Kelemen Gyermekvédelmi Intézmény Jencsapáti*	60		-	18		16
Vas Megyei Batthyány Lajos Gyermekotthon és Általános iskola Ikervár	24		16	-	-	-
Dr. Nagy László Gyógynevelési Intézmény Zószeg*	-		-	-	80	4
Rumi Általános Isk., Észségejl. Spec. Szakisk., Gyermek- és Diákotthon	-		-	-	16	8
Összesen:	234		32	114		36

* A TEGYESZ nevelőszülői hálózata normál, különleges és utógondozói ellátást, az Ernuszt Kelemen Gyermekvédelmi Intézmény, valamint a Dr. Nagy László Gyógynevelési Intézmény normál és különleges ellátást is biztosít, azonban a működési engedélyek nem tartalmazzák elkülönítetten a férőhelyeket.

**A megyei gyermekvédelmi szakellátásban részesülő gyermekek számának alakulása
(2000-2005)**

Tárgyév	Kiskorúak		Utógondozói ellátottak		Összesen
	fő	%	fő	%	
2000.	311	78,7	84	21,3	395
2001.	344	82,4	73	17,6	417
2002.	336	81,1	78	18,9	414
2003.	305	77,2	90	22,8	395
2004.	313	77,7	90	22,3	403
2005.	343	78,7	93	21,3	436

**Ernusz Kelemen Gyermekvédelmi Intézményben
a csecsemő létszámok alakulása**

2000. 01.01-én: 14 fő	Bekerülők: 7 fő	Csökkenés: 14 fő szülőhöz: 5 nevelőszülőhöz: 2 örökbefogadás: 2 csoportba: 5	2000. 12.31-i záró: 7 fő
2001. 01.01-én: 7 fő	Bekerülők: 16 fő	Csökkenés: 5 fő szülőhöz: 1 nevelőszülőhöz: 1 örökbefogadás: 2 csoportba: 1	2001. 12.31-i záró: 18 fő
2002. 01.01-én: 18 fő	Bekerülők: 8 fő	Csökkenés: 16 fő szülőhöz: 3 nevelőszülőhöz: 4 csoportba: 9	2002. 12.31-i záró: 10 fő
2003. 01.01-én: 10 fő	Bekerülők: 10 fő	Csökkenés: 15 fő szülőhöz: 8 nevelőszülőhöz: 2 csoportba: 2 SOS-be: 3	2003. 12.31-i záró: 5 fő
2004. 01.01-én: 5 fő	Bekerülők: 8 fő	Csökkenés: 8 fő szülőhöz: 3 nevelőszülőhöz: 2 csoportba: 3	2004. 12.31-i záró: 5 fő
2005. 01.01-én 5 fő	Bekerülők: 15 fő	Csökkenés: 10 fő szülőhöz: 2 nevelőszülőhöz: 2 örökbefogadás: 1 csoportba: 2 SOS-be: 3	2005. 12.31-i záró: 10 fő

Vas megyei gyermekvédelmi szakellátásban élő gyermekek számának megoszlása ellátási típusonként 2000 - 2005 -ig

É v	Kor- cso- por- tok	ELLÁTÁS TÍPUSA																				Összesen			
		Normál ellátást igénylő				Különleges ellátást igénylő								Speciális ellátást igénylő				Utógondozói ellátásban részeseülő							
		fiú	%	lány	%	0-3 éves kor miatt				Egyéb okból				fiú	%	lány	%	fiú	%	lány	%	fiú	%	lány	%
						fiú	%	lány	%	fiú	%	lány	%												
2000	0-3	-	-	-	-	8	2,-	3	1,-	1	0,2	-	-	-	-	-	-	-	-	-	-	9	2,3	3	0,8
	3-6	17	4,3	19	4,8	-	-	-	-	1	0,2	-	-	-	-	-	-	-	-	-	-	18	4,6	19	4,8
	6-14	52	13,1	47	11,9	-	-	-	-	28	7,0	21	5,3	1	0,2	-	-	-	-	-	-	81	20,5	68	17,2
	14-18	33	8,4	28	7,4	-	-	-	-	21	5,3	18	4,6	12	3,0	1	0,2	-	-	-	-	66	16,7	47	11,9
	18-24	-	-	-	-	-	-	-	-	-	-	-	-	-	-	-	-	50	12,7	34	8,6	50	12,7	34	8,6
																						2000. év össz: 395			
2001	0-3	-	-	-	-	15	3,6	9	2,2	2	0,5	-	-	-	-	-	-	-	-	-	-	17	4,1	9	2,2
	3-6	15	3,6	13	3,1	-	-	-	-	3	0,8	-	-	-	-	-	-	-	-	-	-	18	4,3	13	3,1
	6-14	52	12,5	61	14,6	-	-	-	-	30	7,2	19	4,6	4	1,0	-	-	-	-	-	-	86	20,6	80	19,2
	14-18	44	10,6	28	6,7	-	-	-	-	20	4,8	18	4,3	9	2,2	2	0,5	-	-	-	-	73	17,5	48	11,5
	18-24	-	-	-	-	-	-	-	-	-	-	-	-	-	-	-	-	38	9,1	35	8,4	38	9,1	35	8,4
																						2001. év össz: 417			
2002	0-3	-	-	-	-	9	2,2	8	1,9	-	-	-	-	-	-	-	-	-	-	-	-	9	2,2	8	1,9
	3-6	23	5,6	6	1,5	-	-	-	-	3	0,7	-	-	-	-	-	-	-	-	-	-	26	6,3	6,6	1,5
	6-14	59	14,2	59	14,2	-	-	-	-	24	5,8	21	5,1	5	1,2	1	0,2	-	-	-	-	88	21,3	81	19,6
	14-18	31	7,5	29	7,0	-	-	-	-	22	5,3	21	5,1	13	3,1	2	0,5	-	-	-	-	66	15,9	52	12,6
	18-24	-	-	-	-	-	-	-	-	-	-	-	-	-	-	-	-	41	9,9	37	8,9	41	9,9	37	8,9
																						2002. év össz: 414			
2003	0-3	-	-	-	-	5	1,3	5	1,3	-	-	-	-	-	-	-	-	-	-	-	-	5	1,3	5	1,3
	3-6	16	4,0	8	2,0	-	-	-	-	-	-	-	-	-	-	-	-	-	-	-	-	16	4,0	8	2,0
	6-14	63	15,9	55	13,9	-	-	-	-	23	5,8	16	4,0	4	1,0	1	0,3	-	-	-	-	90	22,8	72	18,3
	14-18	29	7,3	22	5,6	-	-	-	-	22	5,6	16	4,0	12	3,0	8	2,0	-	-	-	-	63	15,9	46	11,6
	18-24	-	-	-	-	-	-	-	-	-	-	-	-	-	-	-	-	45	11,4	45	11,4	45	11,4	45	11,4

																						2003. év össz: 395			
2004	0-3	-	-	-	-	4	1,0	10	2,5	-	-	-	-	-	-	-	-	-	-	-	-	4	1,0	10	2,5
	3-6	19	4,7	10	2,5	-	-	-	-	4	1,0	1	0,2	-	-	-	-	-	-	-	-	23	5,7	11	2,7
	6-14	61	15,1	56	14,0	-	-	-	-	31	7,7	14	3,5	1	0,2	-	-	-	-	-	-	93	23,0	70	17,4
	14-18	25	6,2	23	5,7	-	-	-	-	20	4,9	17	4,2	12	3,0	5	1,2	-	-	-	-	57	14,1	45	11,2
	18-24	-	-	-	-	-	-	-	-	-	-	-	-	-	-	-	-	-	-	-	-	49	12,1	41	10,1
																						2004. év össz: 403			
2005	0-3	-	-	-	-	8	1,8	11	2,5	-	-	-	-	-	-	-	-	-	-	-	-	8	1,8	11	2,5
	3-6	13	2,9	14	3,2	-	-	-	-	2	0,5	2	0,5	-	-	-	-	-	-	-	-	15	3,4	16	3,7
	6-14	59	13,5	63	14,4	-	-	-	-	35	8,0	14	3,2	2	0,5	1	0,2	-	-	-	-	96	22,0	78	17,9
	14-18	31	7,1	25	5,7	-	-	-	-	25	5,7	16	3,7	15	3,4	7	1,6	-	-	-	-	71	16,2	48	11,0
	18-24	-	-	-	-	-	-	-	-	-	-	-	-	-	-	-	-	-	-	-	-	52	11,9	41	9,4
																						2005. év össz: 436			

Az egyéb okból különleges, valamint a speciális ellátási szükségletű gyermekek száma először abban az évben került kimutatásra, amikortól az adott intézmény a feladatra működési engedéllyel rendelkezett.

Új típusú ellátások végzéséhez szükséges működési engedélyek kiadásának időpontja:

- ✓ Vas Megyei TEGYESZ speciális leány gyermekotthona: 2003. január 1.
- ✓ Vas Megyei TEGYESZ nevelőszülői hálózatában különleges és speciális ellátásra: 2004. július 1.
- ✓ Ernuszt Kelemen Gyermekvédelmi Intézmény különleges ellátásra: 2005. július 1.
- ✓ Dr. Nagy László Gyógypedagógiai Intézmény normál ellátásra: 2005. július 1.

**Bekerülések száma és év végi zárólétszámok a
szakellátási intézményekben
(kiskorúak)**

44. sz. táblázat

	Gencsapáti		Ikervár			Kőszeg		Rum		TEGYESZ						EÜ.Gyo.		SOS		Min.gyo.		Börtön		
	be-kerülések száma	12.31-i össz. létszám	be-kerülések száma	be-kerülések száma	12.31-i össz. létszám	be-kerülések száma	12.31-i össz. létszám	be-kerülések száma	12.31-i össz. létszám	Bef.	12.31-i össz. létszám	Spec.	12.31-i össz. létszám	Nev.sz.	12.31-i össz. létszám	be-kerülések száma	12.31-i össz. létszám	be-kerülések száma	12.31-i össz. létszám	be-kerülések száma	12.31-i össz. létszám	be-kerülések száma	12.31-i össz. létszám	
2000	0-3	7	7	-	-	-	-	-	-	1	-	-	-	-	2	4	1	1	-	-	-	-	-	-
	3-6	3	18	2	-	2	-	-	1	-	9	1	-	-	4	20	-	-	-	1	-	-	-	-
	6-14	5	28	6	-	11	10	35	3	4	27	3	-	-	2	58	-	4	3	5	-	-	-	-
	14-18	2	13	6	-	13	2	36	-	9	12	5	-	-	2	30	-	-	-	1	1	1	1	2
2001	0-3	16	18	-	-	-	-	-	-	-	-	-	-	-	3	5	-	-	-	-	-	-	-	-
	3-6	8	12	2	-	3	1	-	3	3	14	1	-	-	4	21	-	1	-	2	-	-	-	-
	6-14	8	32	4	-	10	11	33	2	5	32	5	-	-	2	56	-	1	9	13	-	-	-	-
	14-18	-	16	6	-	17	1	38	-	9	11	7	-	-	-	29	-	2	-	1	2	3	-	-
2002	0-3	8	10	-	-	1	-	-	-	-	-	-	-	-	11	9	-	-	-	-	-	-	-	-
	3-6	2	15	2	-	3	-	-	-	2	3	-	-	-	1	7	-	1	2	3	-	-	-	-
	6-14	-	28	1	-	9	8	31	1	6	10	2	-	-	4	59	-	1	4	17	2	1	-	-
	14-18	-	17	-	7	20	5	36	2	10	13	12	-	-	1	29	-	2	-	1	1	4	-	-
2003	0-3	10	4	-	-	-	-	-	-	-	-	-	-	-	3	9	-	-	3	2	-	-	-	-
	3-6	-	10	-	-	2	-	-	2	1	1	-	-	-	1	11	-	1	-	3	-	-	-	-
	6-14	-	26	3	1	14	12	27	-	7	11	4	1	-	1	55	-	1	7	20	1	-	-	-
	14-18	1	14	2	7	16	2	30	-	8	14	7	4	5	1	16	-	2	1	6	-	4	1	1
2004	0-3	8	7	-	-	-	-	-	-	-	-	-	-	-	3	6	-	-	1	3	-	-	-	-
	3-6	-	8	-	-	1	-	-	-	1	3	-	-	-	3	13	-	-	4	5	-	-	-	-
	6-14	6	24	-	1	11	3	22	-	7	12	-	-	-	5	52	1	2	16	34	-	-	-	-
	14-18	5	21	-	4	14	3	28	-	5	11	4	2	2	2	28	-	3	1	5	1	4	3	3
2005	0-3	15	10	-	-	-	-	-	-	-	-	-	-	-	3	6	-	-	3	5	-	-	-	-
	3-6	1	5	1	-	2	3	3	-	-	3	-	-	-	-	12	-	-	-	4	-	-	-	-
	6-14	12	31	6	5	14	18	31	1	9	29	2	5	1	-	44	-	2	6	32	-	-	-	-
	14-18	8	25	4	8	19	6	33	-	2	21	3	2	6	2	29	-	1	-	8	-	2	1	1

Utógondozói ellátottak létszámának alakulása a megyében

Megyei fenntartású gyermekvédelmi intézmények															Nem megyei fenntartású gyermekvédelmi intézmények												
Gencsapáti			Ikervár			Kőszeg			Rum			T E G Y E S Z						SOS Gyermekfalv			Johanneum Diakónai Közp.						
	a korábbi gondozotti körből ellátást kérő	egyéb helyről befogadott	záró létszám 12.31-én	a korábbi gondozotti körből ellátást kérő	egyéb helyről befogadott	záró létszám 12.31-én	a korábbi gondozotti körből ellátást kérő	egyéb helyről befogadott	záró létszám 12.31-én	a korábbi gondozotti körből ellátást kérő	egyéb helyről befogadott	záró létszám 12.31-én	a korábbi gondozotti körből ellátást kérő			egyéb helyről befogadott			záró létszám 12.31-én	a korábbi gondozotti körből befogadott	egyéb helyről befogadott	záró létszám 12.31-én	a korábbi gondozotti körből befogadott	egyéb helyről befogadott	záró létszám 12.31-én		
													Gyo.	Nsz.	Lak.o.	Gyo.	Nsz.	Lak.o.								Gyo.	Nsz.
2000.	3	-	16	7	-	13	3	-	16	-	-	4	3	2	-	-	-	-	9	16	8	-	-	-	-	-	-
2001.	3	-	13	3	-	9	3	-	12	1	-	5	1	6	-	-	-	1	2	21	8	-	-	-	1	-	
2002.	4	-	13	1	-	4	9	-	15	2	-	6	4	8	-	-	-	-	3	24	10	-	-	-	-	-	
2003.	2	-	11	2	-	5	6	-	17	4	-	10	-	15	-	-	-	3	-	35	9	-	-	-	-	-	
2004.	2	-	12	3	-	4	10	-	19	3	-	13	1	3	-	-	-	1	-	31	6	2	-	2	-	-	
2005.	5	-	11	4	-	6	3	-	17	1	-	10	1	11	-	-	-	2	-	39	6	-	-	2	-	-	

**Nagykorúvá váló és az utógondozói ellátásból kikerülő fiatalok számának várható alakulása
a 2005. december 31-i adatok alapján**

Megyei fenntartású gyermekvédelmi intézmények														Nem megyei fenntartású gyermekvédelmi intézmények					
Gencsapáti		Ikervár			Kőszeg		Rum		TEGYESZ						SOS Gyermekfalv		Johanneum Diakóniai Központ		
	Ellátása megszűnik	Nagykorú lesz	Ellátása megszűnik	Nagykorú lesz	Ellátása megszűnik	Nagykorú lesz	Ellátása megszűnik	Nagykorú lesz	Befogadó Csoport		Nev.sz. hálózat		Lakásotthonok		Ellátása megszűnik	Nagykorú lesz	Ellátása megszűnik	Nagykorú lesz	
									Ellátása megszűnik	Nagykorú lesz	Ellátása megszűnik	Nagykorú lesz	Ellátása megszűnik	Nagykorú lesz					
2006	-	8	-	-	3	2	7	-	1	-	1	2	3	-	-	-	1	-	-
2007	2	7	-	3	3	-	10	1	1	-	-	5	8	3	-	-	4	1	-
2008	2	5	-	1	3	3	9	1	-	-	1	6	9	-	-	-	2	-	1
2009	3	5	1	1	4	4	8	4	-	-	4	12	8	-	-	-	2	-	-
2010	1	2	1	1	2	4	4	3	2	-	-	3	5	-	-	2	7	-	-
Össz:	8	27	2	6	15	13	38	9	4	-	6	28	33	3	-	2	16	1	1

A többcélú kistérségi társulások által ellátott szociális és gyermekvédelmi szolgáltatások

Kistérség neve	Társulás létrejötte	Társult települések száma	Társult formában ellátott feladatok																					
			szociális alapszolgáltatások									szakosított intézeti ellátások						gyermekvédelmi ellátások						
			SZISZ	HNM	É	H	JH	CS	KE	TSZ	NE	IG	FG	PSZÁ	HÁ	ITB	GYA			GYSZ				
																	GYJ	GYN	GYÁG	HSZ	GYÁO	CSÁ		
Cellödömölki	+	28					+	(+)	(+)		+				+	+	(+)							
Csepregi	+	17						(+)									(+)							
Körmendi	+	25					+			+	+													
Kőszegi	+	15										+					+							
Őriszentpéteri	-	-																						
Sárvári	+	31																+						
Szentgotthárdi	+	15				+	(+)	+									+							
Szombathelyi	+	40		(+)				(+)	(+)	(+)	(+)							(+)						
Vasvári	+	23	+		+	+	+	+	+	+	+						+				+			+

(+): 2006-tól tervezett működtetés

Jelmagyarázat:

SZISZ: szociális információ szolgáltatás HNM: hajléktalan nappali melegedő É: étkeztetés H: házi segítségnyújtás JH: jelzőrendszeres házi segítségnyújtás CS: családsegítés KE: közösségi ellátások TSZ: támogató szolgálat NE: nappali ellátás	IG: idősek gondozóháza (átmeneti otthona) FG: fogyatékos személyek gondozóháza PSZÁ: pszichiátriai és szenvedélybetegek átmeneti otthona HÁ: hajléktalanok átmeneti otthona ITB: időskorúak tartós bentlakásos otthona	GYA: gyermekjóléti alapellátás GYJ: gyermekjóléti szolgáltatások GYN: gyermekek napközbeni ellátása GYÁG: gyermekek átmeneti gondozása	GYSZ: gyermekvédelmi szakellátás HSZ: helyettes szülői hálózat GYÁO: gyermekek átmeneti otthona CSÁ: családok átmeneti otthona
--	---	---	---

A települési önkormányzatok tervezett fejlesztései

Település	Megvalósítandó fejlesztés éve					
	2006	2007	2008	2009	2010	Nincs megjelölve pontos dátum, vagy a határidő folyamatos
Szombathely MJV		Szociális Szolgáltató Központ: közösségi pszichiátriai ellátás speciális alapellátási feladatként	Szociális Szolgáltató Központ: idősök otthona működtetése Városi Szociális térkép készítése			Szociális Szolgáltató Központ (SzSzK), az Egyesített Bölcsődei Intézmény (EBI), a Pálos Károly Családsegítő és Gyermekjóléti Szolgálat (PKCsGySz), a Savaria Rehab-Team Kht és a Regionális Szociális Forrásközpont (RSzFK) vonatkozásában az informatikai eszközök felhasználása a tájékoztatás hatékonyságának növelésében, a szolgáltatásokat bemutató kiadványok szerkesztése, aktualizálása, rendezvények szervezése – forrás: önkormányzati és szervezeti költségvetés, pályázatok; Pálos Károly Családsegítő és Gyermekjóléti Szolgálaton belül

					<p>Módszertani Családsegítő Központ kialakítása, forrás: központi normatíva;</p> <p>Pszichiátriai betegek átmeneti otthona saját intézmény keretein belül vagy ellátási szerződéssel történő működtetése Forrás: központi normatíva, önkormányzati költségvetés, pályázatok;</p> <p>SzSzK, EBI, PKCsGySz, a Savaria Rehab-Team Kht, RSzFk vonatkozásában a személyi és tárgyi feltételek jogszabályoknak és szakmai szempontoknak megfelelő javítása, Forrás: önkormányzati költségvetés, pályázatok;</p> <p>Bölcsődei férőhelyek bővítése, Forrás: önkormányzati költségvetés, Pályázatok;</p> <p>Időskorúak gondozóháza bővítése, Forrás: Önkormányzati költségvetés, pályázatok;</p> <p>Intézmények akadálymentesítése, Forrás: önkormányzati költségvetés, pályázatok;</p> <p>Idősek otthona</p>
--	--	--	--	--	--

						férőhelynövelés, Forrás: önkormányzati kölségvetés, pályázatok
Celldömök	Szolgáltatástervezési konceptióját nem véleményeztük					
Sárvár	Idősek átmeneti elhelyezésének biztosítása; hajléktalanok ellátása – utcai szociális munka, nappali melegedő és éjjeli menedékhely kialakítása; emelt szintű idősek otthona létrehozása					
Körmend	Fogyatékosok nappali intézményének kialakítása (16 férőhely), várható költség: 50.000 e Ft, Forrás: pályázat, saját erő (építési telek, ingatlan)		Idősek tartós bentlakásos intézményének létrehozása – 80 férőhely, várható költség: 450.000 e Ft, Forrás: pályázat, külső tőke, saját erő (építési telek)			Utcai szociális munka kialakítása; idősek átmeneti elhelyezését biztosító intézmény férőhelyszámának bővítése; tartós bentlakásos intézmény létrehozása idősek részére; éjjeli menedékhely és nappali melegedő létrehozása
		Hajléktalan ellátás				
Kőszeg		támogató szolgálat biztosítása; speciális alapellátások megszervezése, 30 férőhelyes idősek gondozóházának befejezése	pszichiátriai- szenvedély –és drogbetegek közösségi ellátásának megszervezése; valamennyi személyes gondoskodást nyújtó szolgáltatás tárgyi feltételeinek biztosítása			Jelzőrendszeres házi segítségnyújtás kiépítése; a jelenleg működő szakellátások személyi és tárgyi feltételeinek javítása

Bük						<p>Jelzőrendszeres házi segítségnyújtás kiépítése; támogató szolgáltatás megszervezése; szociális információs rendszer megvalósítása;</p> <p>Minőségfejlesztés területén: elhelyezési körülmények tárgyi feltételeinek javítása, humán erőforrás fejlesztés, a szakmai munka színvonalának fejlesztése, személyre szóló gondozás, egyéni fejlesztés teljes körű alkalmazása, koordináció és együttműködés továbbfejlesztése az önkormányzatok, civil/karitatív szervezetek, a szociális ellátás szereplő között; gondozotti érdekvédelem továbbfejlesztése, az érdekképviseleti fórum hatékonyabb működésének elősegítése; a szociális ellátásokról több, hatékonyabb, folyamatos információnyújtás a lakosság felé,</p>
Jánosháza	Szolgáltatástervezési koncepcióját nem véleményeztük					

Vasvár	Fogyatékosok nappali intézményének létrehozása 25 fővel, várható költség: 120 millió Ft, Forrás: pályázat, központi költségvetés, saját erő (6 millió Ft + ingatlan)		Adósságkezelési szolgáltatás kiépítése			Alap- és szakellátások területén biztosítani kell a jogszabályokban előírt létszámot, valamint a színvonalas ellátáshoz szükséges állomány kiépítését; intézmények, szolgáltatások tárgyi feltételeinek javítása; lakóhelyen történő személyre szóló gondozás, korszerű innovatív módszerek bevezetése; szakmai munka színvonalának fejlesztése; minőségbiztosítási rendszer kiépítése, koordináció és együttműködés továbbfejlesztése az önkormányzatok, civil/karitatív szervezetek, a szociális ellátás szereplő között
Szentgotthárd		Támogató szolgálat létrehozása	Gondozóház tárgyi hiányosságainak (akadálymentes közlekedés, betegszoba, látogatói szoba hiánya) kiküszöbölése illetve férfi részleggel való kibővítése; Idősek Klubjának akadálymentesítése – költsége: 1,52 m/ Ft, forrás: pályázat			Közösségi pszichiátriai ellátás megszervezése; alapítvány létrehozása a szociálisan rászorultak megsegítésére, meglévő intézmények működési engedélyeinek véglegesítése; szupervízió lehetőségének biztosítása a szociális intézmények szakmai munkát végző dolgozói részére;

Táplánszentkereszt	Szolgáltatástervezési koncepcióját nem véleményeztük					
Vép	Szolgáltatástervezési koncepcióját nem véleményeztük					
Csepreg	Szolgáltatástervezési koncepcióját nem véleményeztük					
Répcelak						Családsegítés kiépítése; ápolást, gondozást nyújtó idősek otthonának létrehozása; a minőségfejlesztés területén: elhelyezési körülmények tárgyi feltételeinek javítása, humán erőforrás fejlesztés, szakmai munka színvonalának fejlesztése, személyre szóló gondozás, egyéni fejlesztés teljes körű alkalmazása, koordináció és együttműködés továbbfejlesztése az önkormányzatok, civil/karitatív szervezetek, a szociális ellátás szereplő között; gondozotti érdekvédelem továbbfejlesztése, az érdekképviselési fórum hatékonyabb működésének elősegítése;

						a szociális ellátásokról több, hatékonyabb, folyamatos információnyújtás a lakosság felé
Gencsapáti	Szolgáltatástervezési koncepcióját nem véleményeztük					
Ják	Szolgáltatástervezési koncepcióját nem véleményeztük					

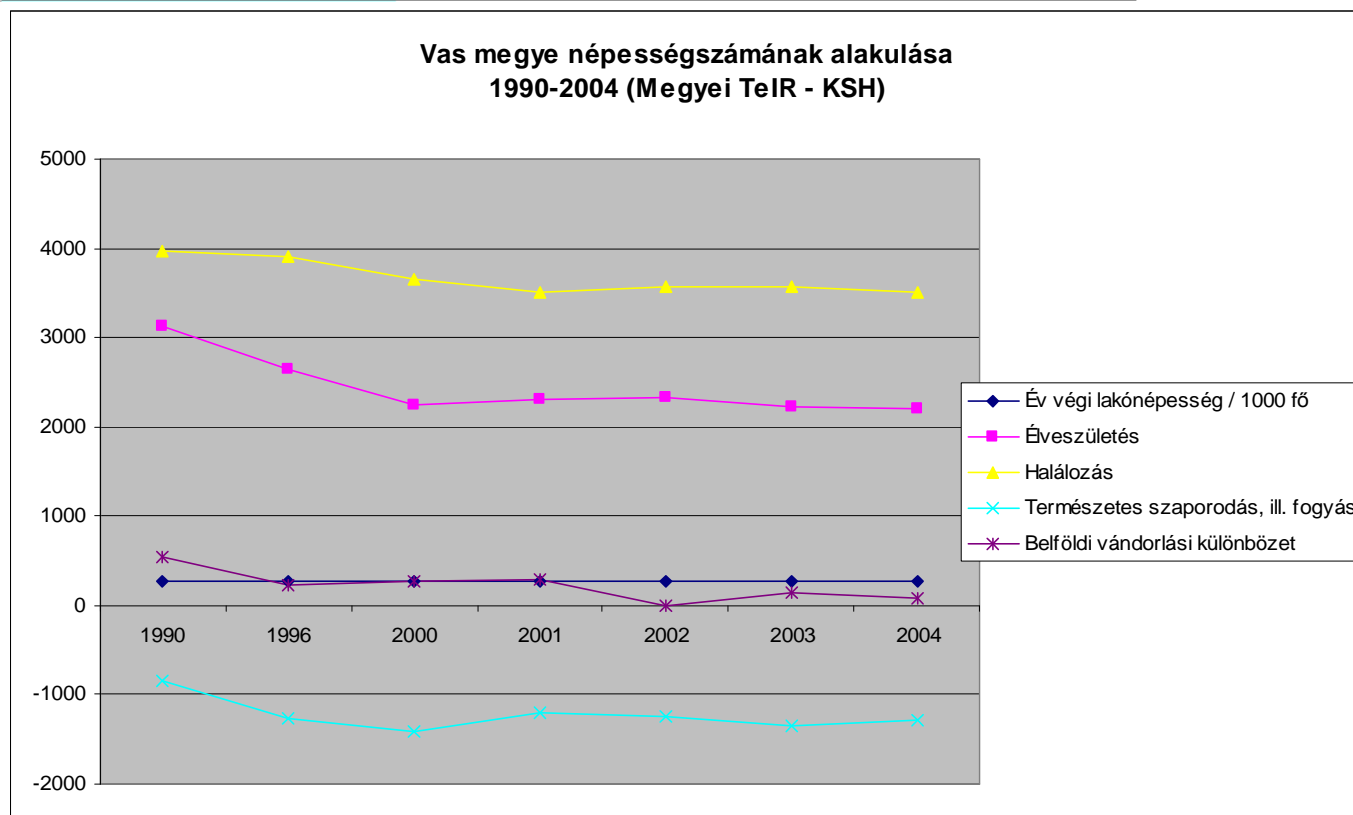
A megyei önkormányzat fenntartásában működő intézmények tervezett fejlesztései 2006-2009

Intézmény neve	Alapfeladata	Férőhelyszám	Tervezett fejlesztés	Fejlesztés éve	Tervezett kapacitás	A fejlesztés forrásai
Vas Megyei Időskorúak Szociális Intézete Acsád	Időskorúak ápolása-gondozása	(Össz. 407)				
Acsádi telephely kastélyépület		114	Demens egység kialakítása	2008.	20 fh	ESZCSM szakmai pályázata
Nyugdíjasok Otthona Peresznyei		80	Teljes rekonstrukció, akadálymentesítés, max. 4 férőhelyes hálósobák és a.) intenzív demens részleg kialakítása változatlan funkcióval, b.) a továbbiakban kizárólag pszichiátriai betegek otthona	2007.	80 fh	Címzett támogatás
Kőszegpatyi telephely			A telephelyek funkcióinak pontos körülhatárolásával a profiltisztítás elindítása	2007.	50 fh	
Kőszeg, Munkácsy úti telephely					80 fh	
Vas Megyei Idősek Otthona Táplánszentkereszt	Időskorúak ápolása-gondozása	110	Teljes rekonstrukció, a kastélyépület akadálymentesítése, lift beépítése, nagylétszámú lakószobák átalakítása, demens egység létrehozása Az átalakítás során egy új 50-100 férőhelyes pavilonépület kialakítása valamely speciális ellátotti csoport részére	2006-2007.	150 fh	Címzett támogatás
Vas Megyei Pszichiátriai Betegek Otthona Sajtoskál	Pszichiátriai betegek ápolása-gondozása	150	A kastélyépület akadálymentessé tétele, külső lift felszerelésével, továbbá egy új lakóotthon építése, mely a nagylétszámú lakószobák	2006.	150 fh	Regionális Területfejlesztési Tanács pályázata

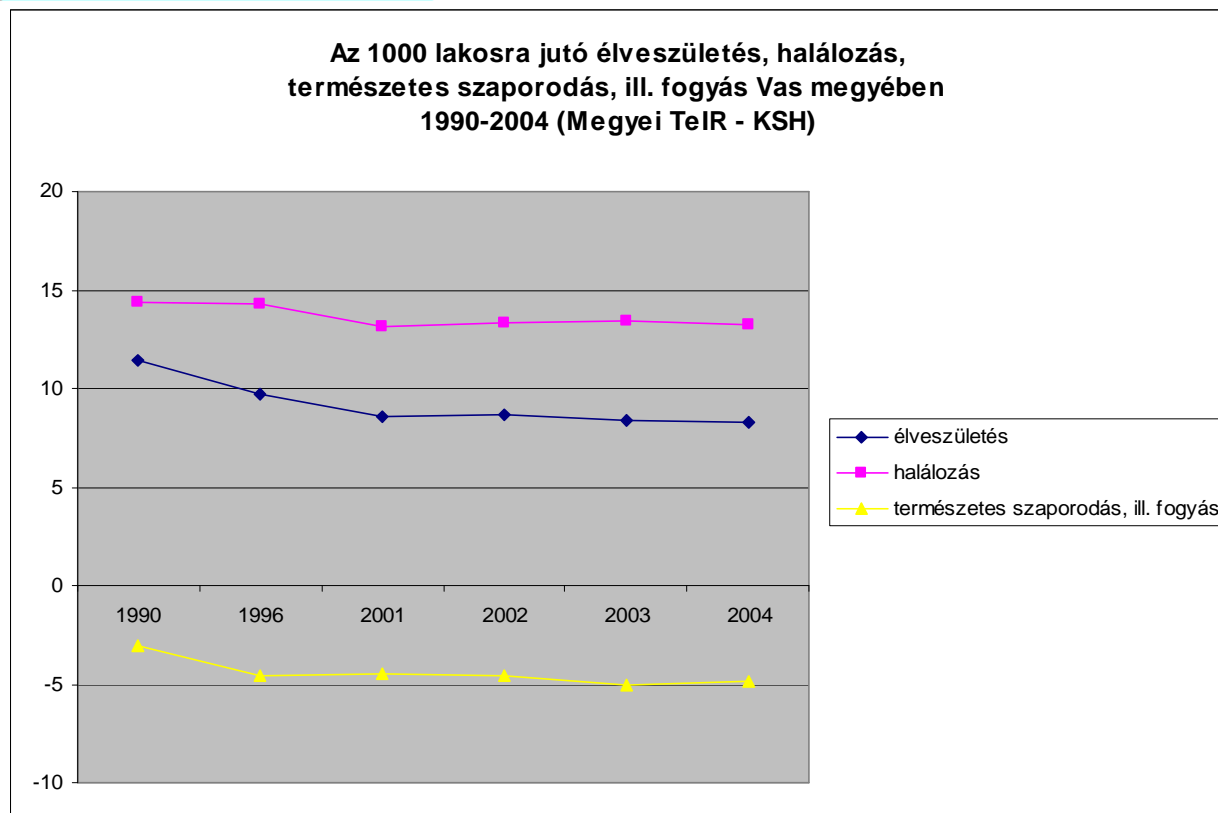
			ágyainak további csökkentését tenné lehetővé			
Vas Megyei Szakosított Otthon Ivánc	Középsúlyos és súlyos értelmi fogyatékosok ápolása-gondozása, lakóotthoni elhelyezése, időskorúak ápolása-gondozása	230	„B” épület tetőtér beépítése „C” épület teljes rekonstrukciója 2 meglévő lakóotthon rehabilitációs célúvá történő átminősítése FIR átalakítása lakóotthonná „A” épület akadálymentesítése	2006-2007. 2008	230 fh	Címzett támogatás, Nyugat-Dunántúli Regionális Fejlesztési Tanács pályázata
Vas Megyei Szakosított Szociális Intézet Szombathely	Látásfogyatékosok ápolása-gondozása, időskorúak ápolása-gondozása	190				
Szombathely, Gagarin u. telephely			Lakószobák átalakítása max. 4 férőhelyessé, vizesblokkok, közösségi helyiségek kialakítása Új intézményi egységként lakóotthon, illetve átmeneti otthoni férőhelyek kialakítása (lakóotthonként, VERCS megvalósítása) Foglalkoztatás kiterjesztése	2006.	140 10-12 fh 10-12 fh	Európai Unió pályázat
Oszkói telephelye			Intézmény akadálymentesítése	2007.	35 fh	Reg. Területfejl. Tanács pály.
Sárvári Kórház Simasági Részleg	Pszichiátriai betegek ápolása-gondozása	40	Az épület teljes körű felújítása, akadálymentesítés, közösségi helyiségek és 1 főre jutó 6 m ² lakóterület kialakítása, pszichiátriai és egészségügyi rehabilitációs intézménnyé fejlesztése	2006-2007.	50 fh	címzett támogatás
Újjonnan létesített intézmények						
Szombathely		–	Időskorúak ellátását szolgáló új beruházású intézmény építése	2007-2008.	100 fh	Címzett támogatás

			(Markusovszky Kórház telephelye)			
	Szenvedélybeteg intézmény és rehabilitációs ellátás	–	Alkohol- és drogbetegek szociális intézményi rehabilitációját biztosító új intézmény létrehozása	2008-2009.	50 fh	
	Súlyos pszichés, disszociális és magatartászavaros betegek ellátás	–	Új intézmények kialakítása	2008-2009.	3 x 20 fh	

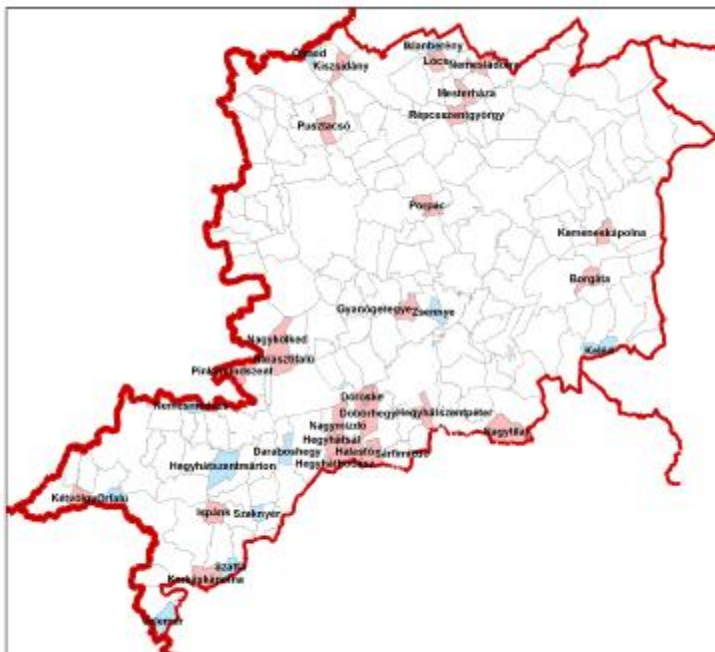
Vas megye népességszámának alakulása 1990-2004 (Megyei TeIR - KSH)							
	1990	1996	2000	2001	2002	2003	2004
Év végi lakónépesség / 1000 fő	276	273	269	269	267	266	265
Éveszületés	3132	2645	2248	2305	2325	2225	2212
Halálozás	3975	3906	3663	3514	3562	3570	3499
Természetes szaporodás, ill. fogyás	-843	-1261	-1415	-1209	-1237	-1345	-1287
Belföldi vándorlási különbözet	550	229	274	284	-10	141	83



Az 1000 lakosra jutó élveszületés, halálozás, természetes szaporodás, ill. fogyás Vas megyében 1990-2004 (Megyei TeIR - KSH)						
	1990	1996	2001	2002	2003	2004
élveszületés	11,4	9,7	8,6	8,7	8,4	8,3
halálozás	14,4	14,3	13,1	13,3	13,4	13,2
természetes szaporodás, ill. fogyás	-3	-4,6	-4,5	-4,6	-5	-4,9



3. sz. ábra



200 fő alatti lakónépességű települések Vas megyében (2004)

- Országhatár
- Megyehatár

Települések külterületi határokkal

Lakónépesség nagysága (fő)

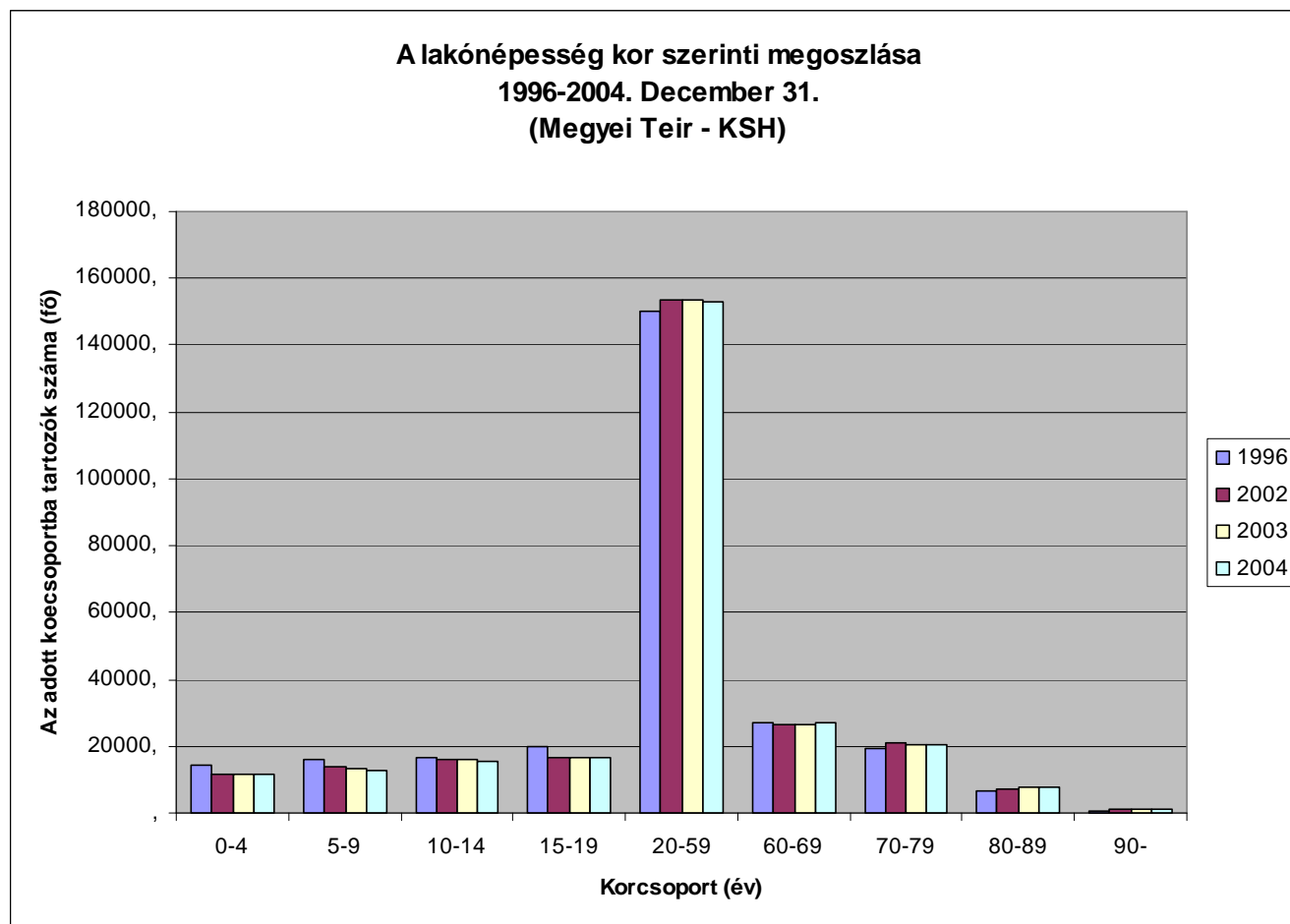
- Kevesebb, mint 100 lakos
- Kevesebb, mint 200 lakos
- 200 és több lakos

Készült: MEGYEI TEIR - 2006. január

Forrás: MH TEIR - DTA-50 v2.0
 FOMI - Települések külterületi határokkal
 KSH - TSTAR adatbázis

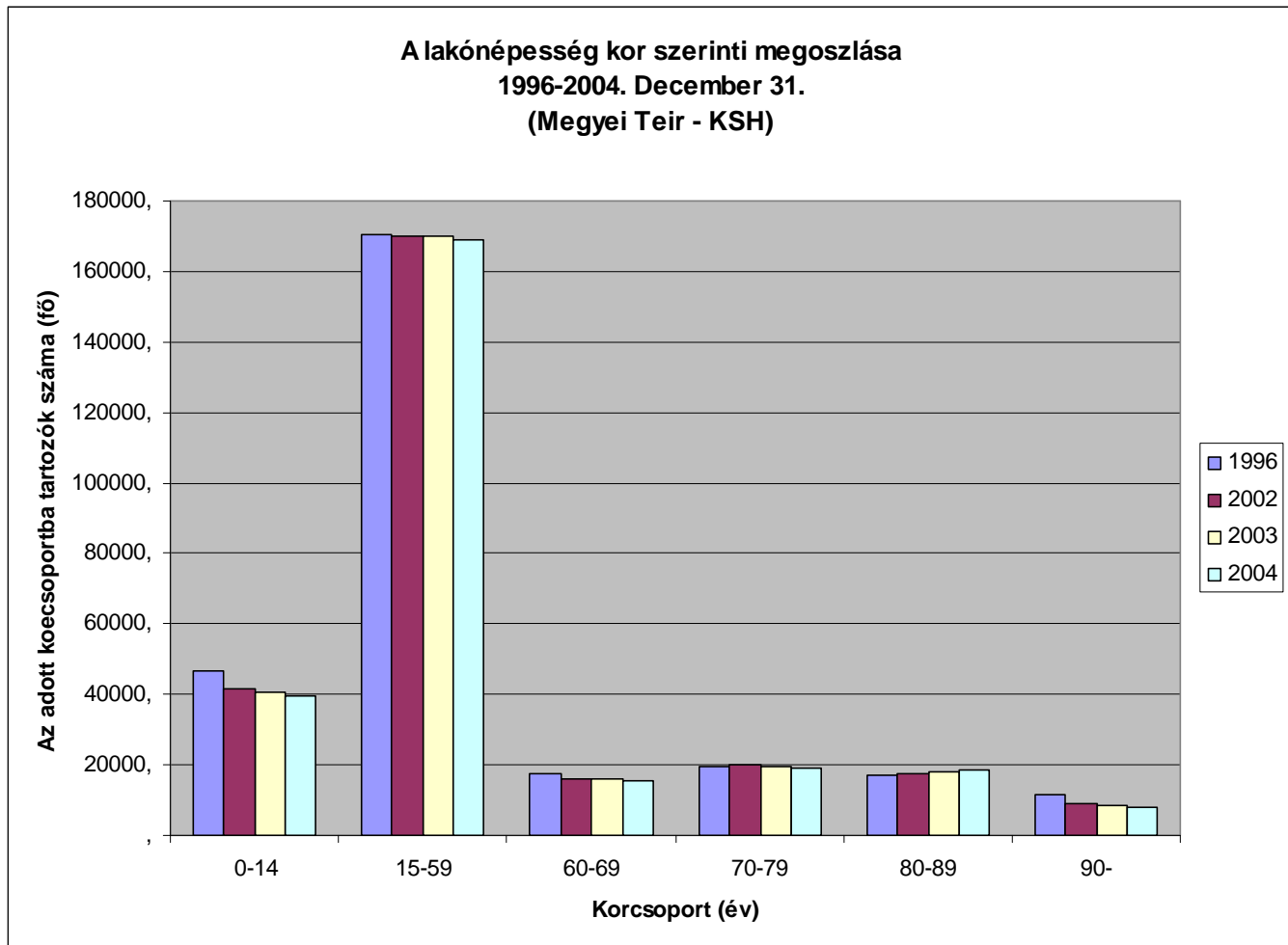
4. sz. ábra

Korcsoportok	1996		2002		2003		2004	
	fő	%	fő	%	fő	%	fő	%
0-4	14384	5,44%	11475	4,29%	11512	4,32%	11372	4,29%
5-9	15929	6,03%	14052	5,25%	13281	4,99%	12626	4,76%
10-14	16340	6,18%	15970	5,97%	15756	5,92%	15575	5,87%
15-19	19903	7,53%	16534	6,18%	16556	6,22%	16379	6,18%
20-59	150377	56,88%	153681	57,47%	153276	57,55%	152734	57,59%
60-69	26931	10,19%	26587	9,94%	26691	10,02%	27232	10,27%
70-79	19194	7,26%	20773	7,77%	20493	7,69%	20174	7,61%
80-89	667	0,25%	7355	2,75%	7724	2,90%	8006	3,02%
90-	651	0,25%	1002	0,37%	1053	0,40%	1131	0,43%
Összesen	264376	100,00%	267429	100,00%	266342	100,00%	265229	100,00%



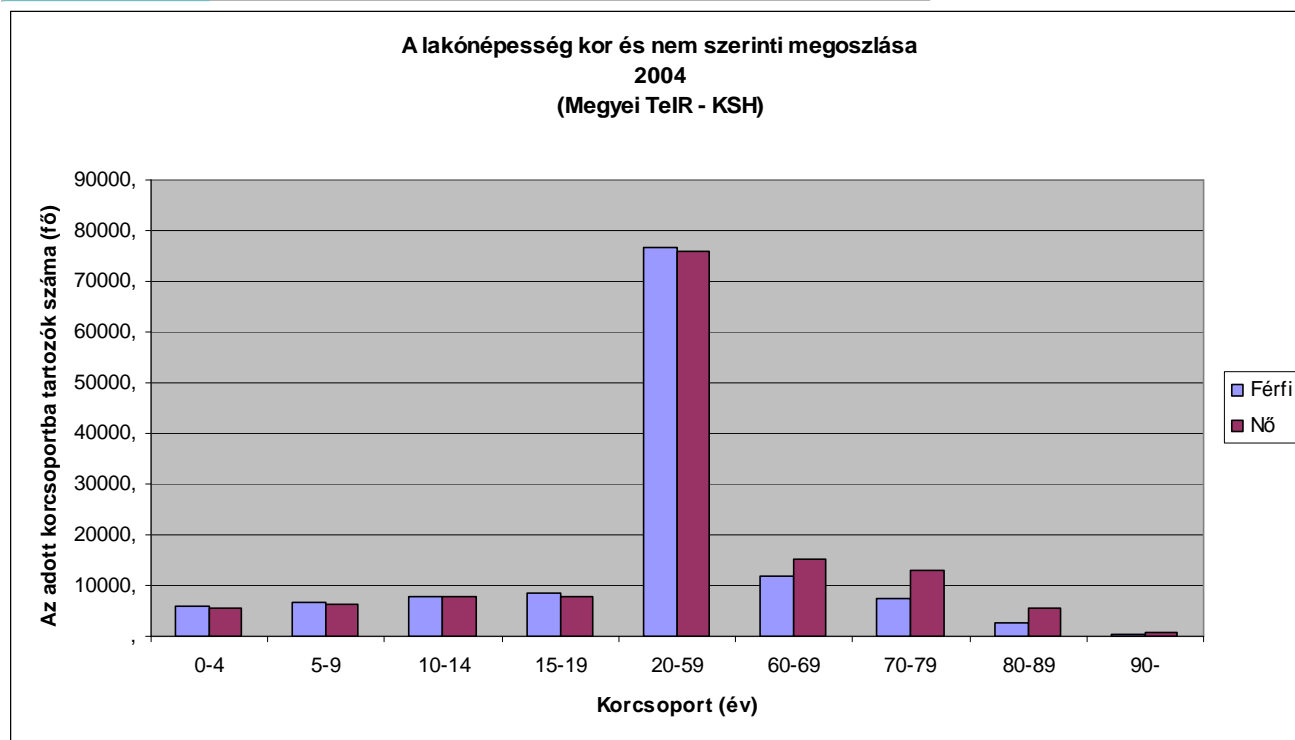
5. sz. ábra

Korcsoportok	1996		2002		2003		2004	
	fő	%	fő	%	fő	%	fő	%
0-14	46653	17,65%	41497	15,52%	40549	15,22%	39573	14,92%
15-59	170280	64,41%	170215	63,65%	169832	63,76%	169113	63,76%
60-69	26931	10,19%	26587	9,94%	26691	10,02%	27232	10,27%
70-79	19194	7,26%	20773	7,77%	20493	7,69%	20174	7,61%
80-89	667	0,25%	7355	2,75%	7724	2,90%	8006	3,02%
90-	651	0,25%	1002	0,37%	1053	0,40%	1131	0,43%
Összesen	264376	100,00%	267429	100,00%	266342	100,00%	265229	100,00%



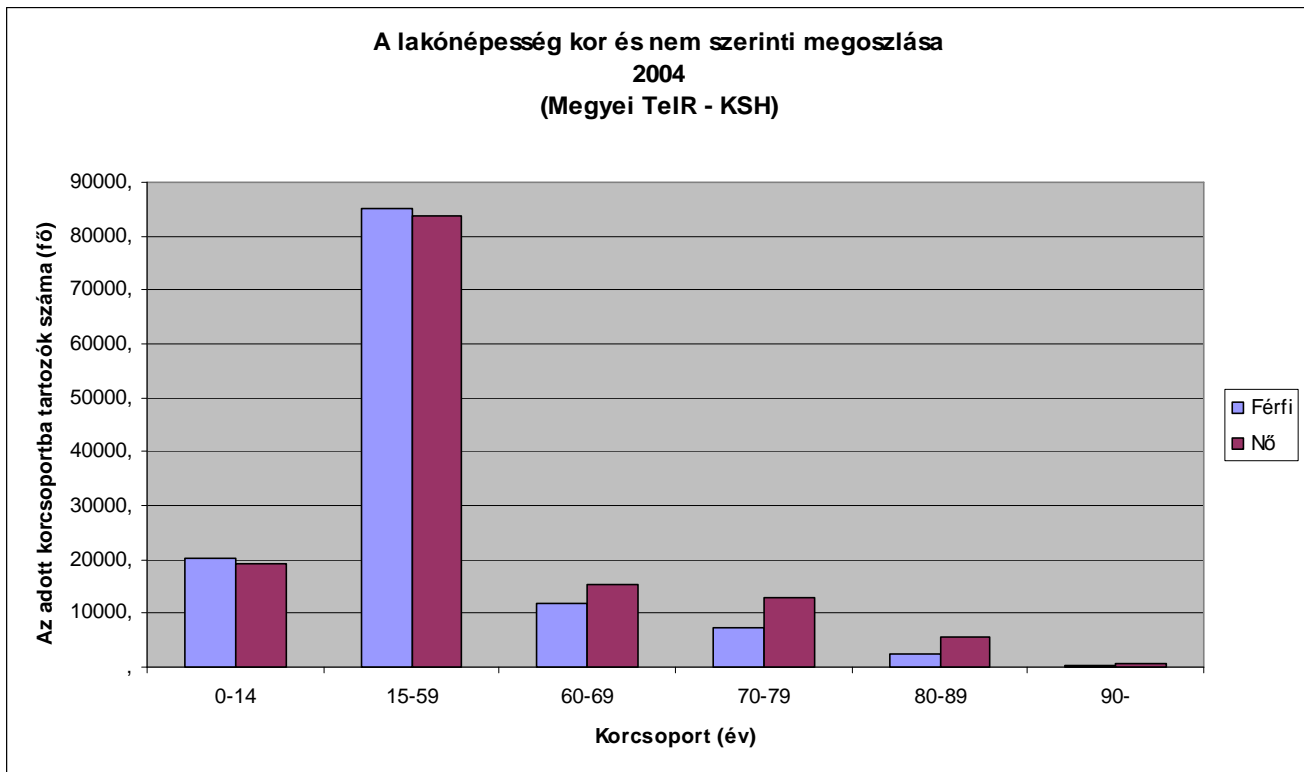
6. sz. ábra

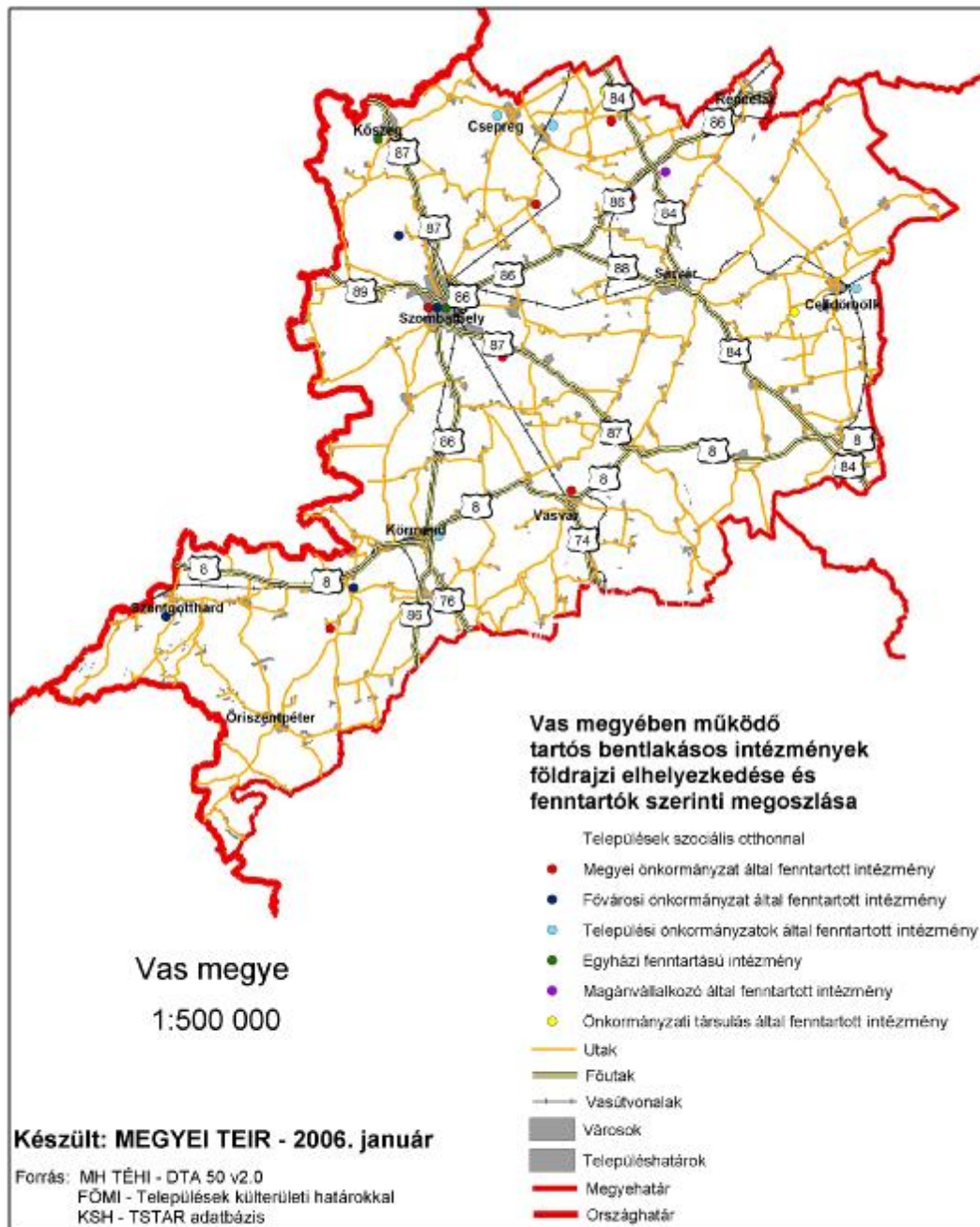
Korcsoportok	Férfi		Nő		Mindösszesen	
	fő	%	fő	%	fő	%
0-4	5841	4,58%	5531	4,02%	11372	4,29%
5-9	6512	5,10%	6114	4,44%	12626	4,76%
10-14	7869	6,17%	7706	5,60%	15575	5,87%
15-19	8498	6,66%	7881	5,72%	16379	6,18%
20-59	76755	60,17%	75979	55,19%	152734	57,59%
60-69	11915	9,34%	15317	11,13%	27232	10,27%
70-79	7344	5,76%	12830	9,32%	20174	7,61%
80-89	2499	1,96%	5507	4,00%	8006	3,02%
90-	333	0,26%	798	0,58%	1131	0,43%
Összesen	127566	100,00%	137663	100,00%	265229	100,00%



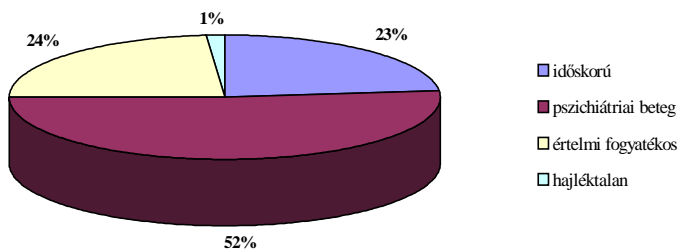
7. sz. ábra

Korcsoportok	Férfi		Nő		Mindösszesen	
	fő	%	fő	%	fő	%
0-14	20222	15,85%	19351	14,06%	39573	14,92%
15-59	85253	66,83%	83860	60,92%	169113	63,76%
60-69	11915	9,34%	15317	11,13%	27232	10,27%
70-79	7344	5,76%	12830	9,32%	20174	7,61%
80-89	2499	1,96%	5507	4,00%	8006	3,02%
90-	333	0,26%	798	0,58%	1131	0,43%
Összesen	127566	100,00%	137663	100,00%	265229	100,00%

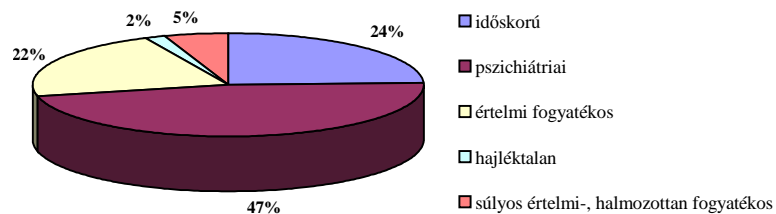




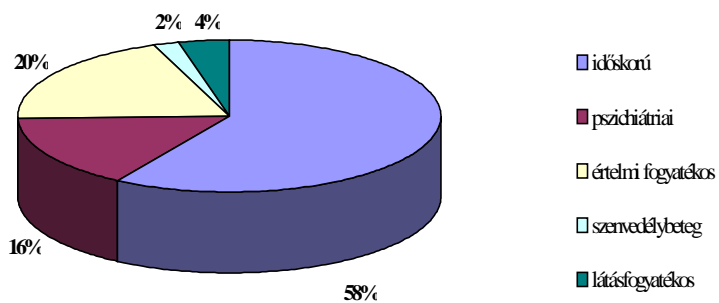
Nem megyei fenntartású intézmények férőhelykapacitásának profilonkénti megoszlása 2003



A nem megyei fenntartású bentlakásos férőhelyek profilonkénti megoszlása 2005



A megyei fenntartású bentlakásos férőhelyek profilonkénti megoszlása 2003



A megyei fenntartású bentlakásos férőhelyek profilonkénti megoszlása 2005

