

Előterjesztés

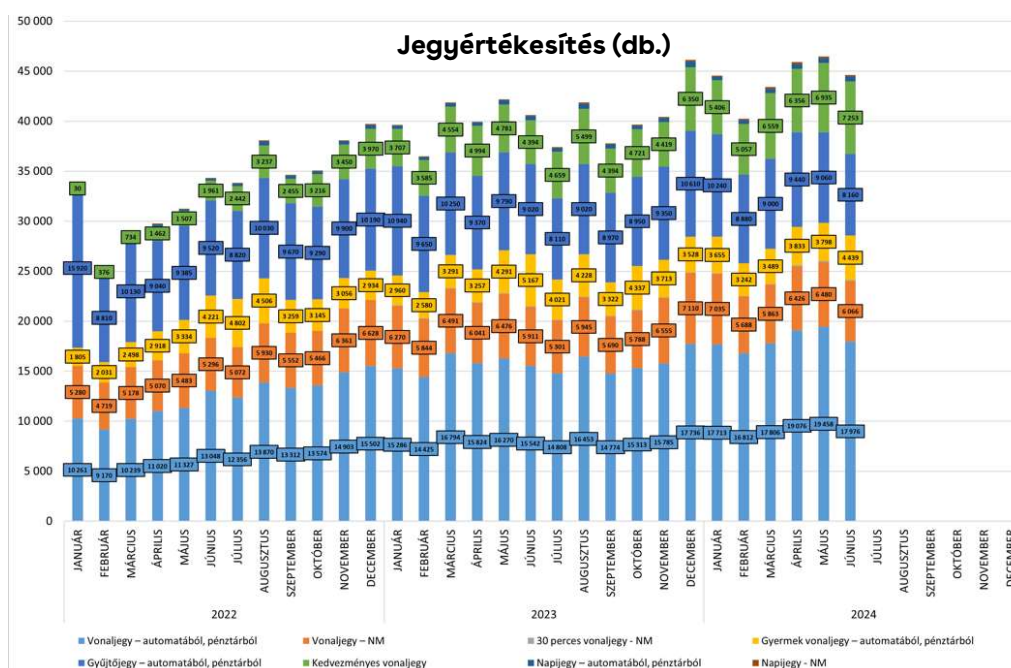
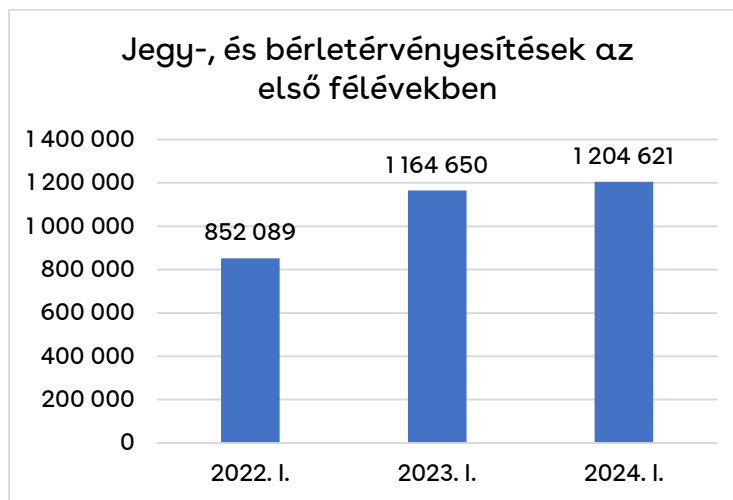
Menetrendi fejlesztés 2025. február 1-től

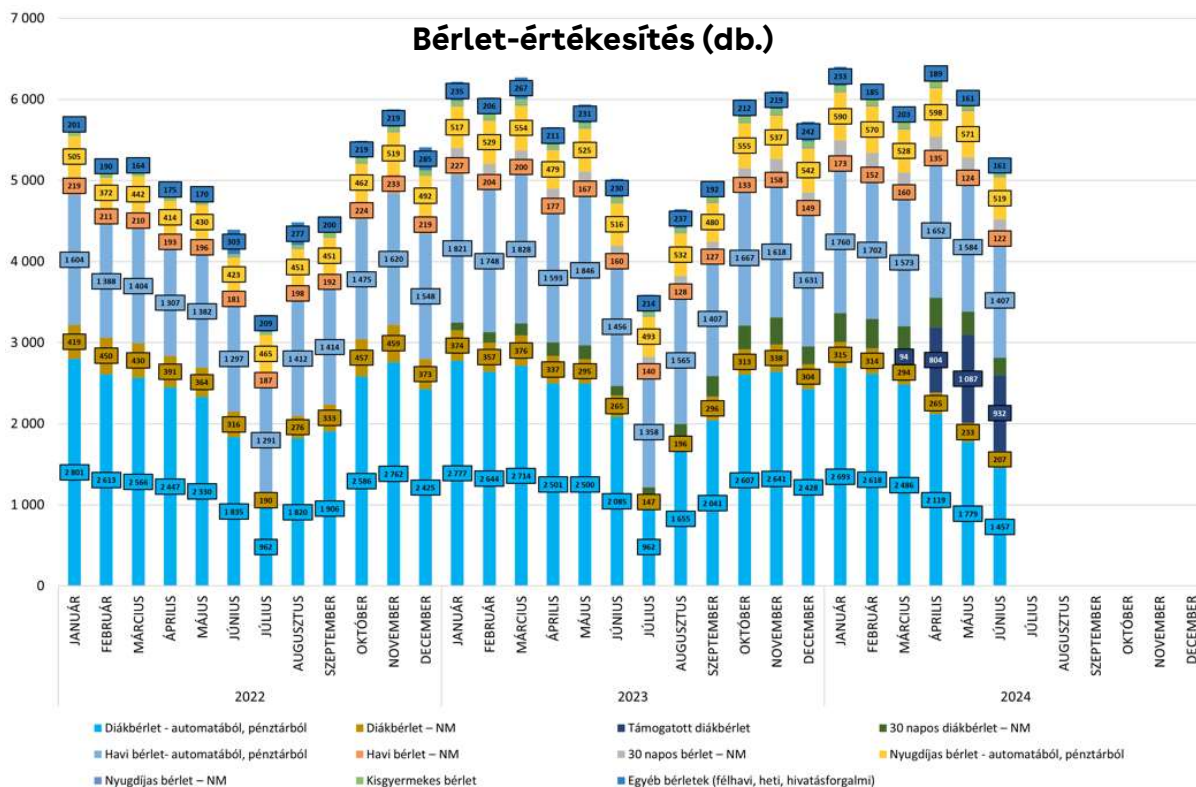
ÖSSZEFOGLALÓ

2022. január 1-től elsőként a 30Y (*Olad-Minerva lakópark*), 12-21 (*Bogát-Herény*) és a körjáratokat érintően, majd 2022. augusztus 1-től a teljes hálózaton menetrendi felülvizsgálatot végeztünk; 2023 őszén teljeskörű csatlakozásmenedzsment-rendszert vezetünk be, valamint a Szent Quirinus utca átadásához kapcsolódva a körjáratokon bővítettük a szolgáltatási területet.

Célunk: ütemes, kiszámítható és hangolt menetrendi tengelyek fenntartása és bővítése által javuló eljutási lehetőségek megteremtése (közvetlen vagy csatlakozó módon), ennek szellemében készült el ezen javaslatunk.

Az elmúlt években mind az értékesítési volumenben, mind az utazásszámban pozitív tendencia látható:





Az új menetrendben megvalósuló célkitűzések:

- eddig autóbusszal ki nem szolgált lakóterületek bevonása a közösségi közlekedésbe (**Farkas Károly utca, Olad-plató**)
- újonnan épült lakóterületeken a szolgáltatás bővítése (**Hunyadi János út**)
- az egyenletesség javítása (Joskar-Ola városrész, Károly Róbert utca térsége, Derkovits városrész)
- a csatlakozási pontok bővítése (30Y és körjárat között a Neumann János Iskolánál és a Derkovits városrészen)
- hatékonyabb, ezáltal fenntarthatóbb teljesítménykibocsátás, ugyanakkor a hálózat gerincén (30Y, 5, 12, 21, körjáratok) változatlan járatsűrűség biztosítása

Menetrendi változások vonalcsopontonként

12 HERÉNY - VASÚTÁLLOMÁS - BOGÁT - SPORT TÉR - VASÚTÁLLOMÁS - HERÉNY
21 HERÉNY - VASÚTÁLLOMÁS - SPORT TÉR - BOGÁT - VASÚTÁLLOMÁS - HERÉNY

A szombathelyi hálózat gerincét alkotó 12-es és 21-es járatok útvonala, a járatok sűrűsége és követése nem változik.

Csúcsidőben (6 és 18 óra között) a Vasútállomás - Bogát - Vasútállomás szakaszon a 12-es és 21-es autóbuszok 1 perccel korábban közlekednek a 2A, 2C, 29A és 29C járatokkal a Kőrösi Csoma Sándor utca megállóhelynél **csatlakozások biztosítása** miatt.

Csúcsidőn kívül a Vasútállomás - Herény szakaszon közlekedő járatok 1 perccel később indulnak a Vasútállomásról a körjáratokkal a Művészeti Gimnázium megállóhelynél biztosítandó **csatlakozások** érdekében.

Herényből munkanapokon 18:06-kor induló 21-es járat 5 perccel korábban, 18:01-kor indul és csúcsidei menetidő szerint közlekedik.

Az esti órákban változik az autóbuszok indulási időpontja az érkező vonatokhoz, illetve a hivatásforgalmi autóbuszokhoz való kedvezőbb kapcsolatok kialakítása miatt.

	Herényből vasútállomáson át Bogátra		Bogátról vasútállomáson át Herénybe	
	jelenleg	módosítás után	jelenleg	módosítás után
18	:01 :36	:01 :36	:14 :45(v)	:14 :45
19	:36	:06	:14	:14(v) :43
20	:36	:06	:13	:44
21	:36	:06	:14	:43
22	:06	:06	:13 :44(v)	:44(v)

(v): vasútállomásig

A Herényből Bogát felé közlekedő 12-es és 21-es járatok és a 2A, valamint 29A körjáratok között a Kőrösi Csoma Sándor utca megállóban csatlakozást biztosítunk.

Bogát felől Herény felé közlekedő 12-es és 21-es járatok és a 29C körjáratok (csúcsidőn kívül és hétvégén a 2C járatok) között a Kőrösi Csoma Sándor utca megállóban csatlakozást biztosítunk.

1U VASÚTÁLLOMÁS - BOGÁT - SPORT TÉR - VASÚTÁLLOMÁS

Az alacsony utasforgalom miatt nem közlekednek a továbbiakban

- iskolás munkanapokon a Vasútállomásról 16:38-kor induló;
- tanszünetes munkanapokon a Vasútállomásról 6:38-kor, 13:38-kor, 14:38-kor, 15:38-kor és 16:38-kor induló járatok.

21A VASÚTÁLLOMÁS - SPORT TÉR - BOGÁT - VASÚTÁLLOMÁS

A déli városrész hálózati átalakítása miatt nem közlekednek a továbbiakban

- iskolás munkanapokon a Vasútállomásról 15:12-kor;
- tanszünetben a Vasútállomásról, 13:12, 14:12 és 15:12-kor induló járatok.

Munkanapokon 9:23 helyett 8:22-kor, 11:23 helyett 10:22-kor indul 21A autóbusz a vasútállomásról Bogát felé.

Hétfvégén a Vasútállomásról induló 21A járatok a továbbiakban 4:12, 6:23, 8:23 és 10:23 időpontokban indulnak, így már 6 és 11 óra között vehető igénybe a 21A vonal.

2A VASÚTÁLLOMÁS - VÁCI MIHÁLY UTCA - ÚJTEMETŐ - VASÚTÁLLOMÁS**20A VASÚTÁLLOMÁS - SZŰRCSAPÓ UTCA - ÚJTEMETŐ - VÁROSHÁZA - VASÚTÁLLOMÁS****29A VASÚTÁLLOMÁS - SZŰRCSAPÓ UTCA - ÚJTEMETŐ - JOSKAR-OLA VR. - VASÚTÁLLOMÁS****2C VASÚTÁLLOMÁS - ÚJTEMETŐ - VÁCI MIHÁLY UTCA - VASÚTÁLLOMÁS****29C VASÚTÁLLOMÁS - JOSKAR-OLA VR. - ÚJTEMETŐ - SZŰRCSAPÓ UTCA - VASÚTÁLLOMÁS****Útvonalvezetés**

A szombathelyi hálózat gerincét alkotó járatok útvonala a déli városrész jobb kiszolgálása érdekében módosul: a körjáratok a Szent Gellért utca 64. és a Flórián irodaház/Mari ABC megállóhelyek között a Szent Gellért utca - Hunyadi János út útvonalon közlekednek a Kőrösi Csoma Sándor utca, Százhold utca (új megállóhely), Szőlősi templom és a Vámhivatal megállóhelyek érintésével, **így a Hunyadi János út mellett kiépült új lakópark, illetve a Reguly Antal Általános Iskola elérhetősége jelentősen javul.**

A körjáratok a Waldorf iskola, Szent Flórián körút 33, illetve a Víztorony megállókat nem érintik. A Waldorf iskola elérhető a Savaria Plaza megállóhelyről, a Víztorony környéke a Flórián irodaház megállóból, továbbá a körjáratok jelenlegi útvonalát (Waldorf iskola, Szent Flórián körút 33, Víztorony) a módosuló 6-os, 7-es, 9-es, 20-as és 23-as, valamint a változatlanul közlekedő 12-es és 21-es autóbuszvonalak fedik le.

A 29A és 29C járatok a Flórián irodaház megállót a továbbiakban nem érintik, a Mari ABC megállóhely használható helyette.

Menetidő-korrekción

A 2C és 29C körjáratok késését menetidő-módosítással orvosoljuk. Csúcsidőben (hétköznap 6 és 18 óra között) a 2C és 29C járatok menetideje 1 perccel, míg csúcsidőn kívül (hétköznap 6 óra előtt és 18 óra után, valamint hétfvégén) 4-5 perccel nő.

Módosuló indulási időpontok

Az iskolás munkanapokon 7:17-kor induló 20A járat helyett 7:10-kor 29A járat indul a Nyugdíjasok Otthona megállóig. A járatot teljesítő autóbusz 7:26-kor a Nyugdíjasok Otthonától 6-os autóbusz vonalán közlekedik tovább a Nárai út és a Külső Pozsonyi út érintésével, így az autóbusz továbbra is biztosítja a Károly Róbert utca, Szent Flórián körút és a Városháza térségének elérését.

Csúcsidőn kívül (6 óra előtt, 18 óra után, valamint hétvégén) a 2A és 29A járatok **5 perccel később** indulnak a 12-es és 21-es járatokkal a Művészeti Gimnázium és a Kőrösi Csoma Sándor utca megállóhelyeken csatlakozások biztosítása miatt.

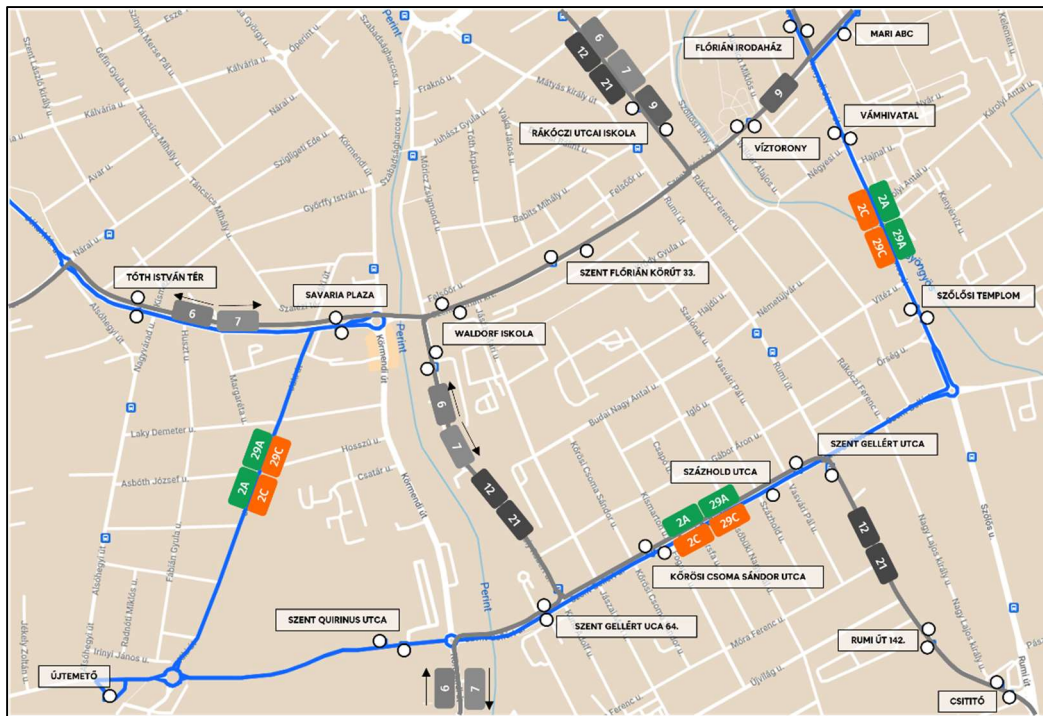
Az esti járatok módosításával **egyenletesebbé válik** a 9-es és a körjáratok együttes közlekedése a késő esti időszakban a Joskar-Ola városrészben és a Derkovits városrész térségében.

A 2A, 29A járatok vonalán az alábbi ütemes csatlakozásokat biztosítjuk:

Megállóhely	Csatlakozó járat és irány	Munkanapokon csúcsidőben	Munkanapokon napközben és este	Hétvégén	Jellemző átszállási idő
Neumann János Általános Iskola	30Y Minerva lakópark felől	30 percenként	30 percenként, 20 óra után 60 percenként	30 percenként, 20 óra után 60 percenként	1 perc
Művészeti Gimnázium	12, 21 Herény felől	30 percenként	60 percenként	60 percenként	1-2 perc
Bem József utca (2A → 30Y)	30Y Olad felé	60 percenként	60 percenként	60 percenként	8-16 perc
Órásház (29A → 30Y)	30Y Olad felé	60 percenként	-	60 percenként	8-10 perc
Órásház	30Y Olad felől	30 percenként	30 percenként, 20 óra után 60 percenként	30 percenként, 20 óra után 60 percenként	2-6 perc
Savaria Plaza	7 belváros - Minerva lp. felé	60 percenként	120 percenként	120 percenként	1-3 perc
Kőrösi Csoma Sándor utca	12, 21 Bogát felé	30 percenként	60 percenként	60 percenként	1-3 perc

A 2C, 29C járatok vonalán az alábbi ütemes csatlakozásokat biztosítjuk:

Megállóhely	Csatlakozó járat és irány	Munkanapokon csúcsidőben	Munkanapokon napközben és este	Hétvégén	Jellemző átszállási idő
Kőrösi Csoma Sándor utca	12, 21 Bogát felől	30 percenként	60 percenként	60 percenként	1-3 perc
Órásház (30Y → 29C)	30Y Olad felől	60 percenként	60 percenként	60 percenként	3-4 perc
Perint híd (30Y → 2C)	30Y Olad felől	60 percenként	-	60 percenként	3-4 perc
Művészeti Gimnázium	12, 21 Herény felé	30 percenként	60 percenként	60 percenként	2-5 perc
Neumann János Általános Iskola	30Y Minerva lakópark felé	30 percenként	30 percenként, 20 óra után 60 percenként	30 percenként, 20 óra után 60 percenként	5-7 perc

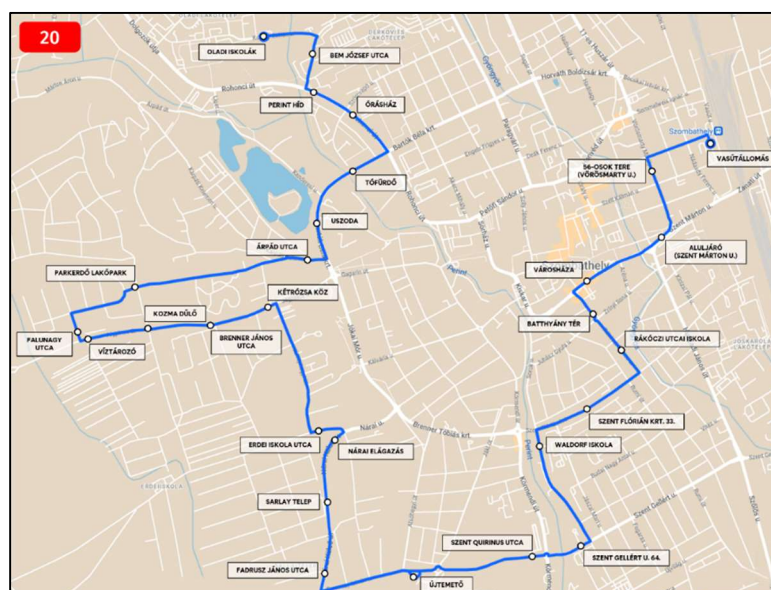


**20 VASÚTÁLLOMÁS - VÁROSHÁZA - KÖZÉPHEGYI ÚT - OLADI ISKOLÁK
20C VASÚTÁLLOMÁS - VÁROSHÁZA - ÚJTEMETŐ - SZŰRCSAPÓ UTCA - VASÚTÁLLOMÁS**

Az új 20-as autóbusszal bővül a Parkerdő lakóparkból elérhető indulások száma, továbbá az Oladi Általános Iskola beiskolázási területének újabb részéről válik közvetlenül elérhetővé az oktatási intézmény.

A 20C járatok helyett 20-as jelzéssel új **iskolajárat** indul a Vasútállomásról 7:02-kor és 7:40-kor a Városháza, Károly Róbert utca, Újtemető, Sallai telep, Parkerdő lakópark érintésével az Oladi iskoláig.

A délutáni 20C járatok **kihasználatlanság miatt megszűnnek**, a továbbiakban a Vasútállomásról együttesen változatlanul negyedóránként induló 2A, 2C, 29A és 29C autóbusszok vehetők igénybe.



30Y MINERVA LAKÓPARK – VASÚTÁLLOMÁS – OLADI VÁROSRÉSZ – OLAD

A szombathelyi hálózat legforgalmasabb autóbuszvonalának útvonala, a járatok sűrűsége és követése nem változik.

Csúcsidőben (hétköznap 6 és 18 óra között) a járatok 1 perccel korábban indulnak a Minerva lakóparkból (óra:25-kor és óra:55-kor), Vasútállomásra Olad, autóbusz-forduló felé; Olad, autóbuszfordulótól indulva változatlan menetrend szerint közlekednek.

Munkanapokon a Vasútállomásra 6:51-kor az iVy Technology Kft. felől érkező 10H autóbusz 30Y járatként közlekedik tovább Olad, autóbusz-fordulóig – kényelmesebbé és gyorsabbá téve az iskolába utazást.

Iskolás munkanapokon a Vasútállomásra 7:02-kor érkező 8-as autóbusz 30Y járatként közlekedik tovább Olad, autóbusz-fordulóig.

A munkanapokon Minerva lakóparkból 18:01-kor induló 30Y járat 6 perccel korábban, 17:55-kor indul és növelt menetidővel közlekedik Olad, autóbusz-forduló megállóhelyig. Olad, autóbusz-fordulótól 18:34-kor indul, onnan változatlan menetrend szerint közlekedik.

5 MINERVA LAKÓPARK – VASÚTÁLLOMÁS – OLADI VÁROSRÉSZ

A szombathelyi hivatásforgalomban fontos szerepet betöltő 5-ös járatok útvonala, a járatok sűrűsége és követése nem változik.

9 VASÚTÁLLOMÁS – JOSKAR-OLA VÁROSRÉSZ – OLADI VÁROSRÉSZ

A szombathelyi hálózat gerincét alkotó 9-es járatok sűrűsége és követése nem változik.

A körjáratok útvonalmódosítása, továbbá a megállóhelyi elérhetőség javítása miatt a 9-es járatok a Mari ABC és a Kiskar utca megállóhelyek között a *Szent Flórián körút – Rákóczi Ferenc utca* útvonalon közlekednek - a Víztorony térségének kiszolgálását megtartva.

A járatok a továbbiakban nem állnak meg az Aluljáró (Thököly utca) és a Városháza megállóhelyeken, de megállnak a Víztorony, a Rákóczi utcai iskola és a Batthyány tér megállóhelyen. Az Aluljáró (Thököly utca) megállóhely a Piac megállóhelytől, a Városháza megállóhely a Batthyány tér megállóhelytől 2-2 perces gyalogtávolságra elérhető.

A munkanapokon a Vasútállomásra 22:22-kor induló járat kihatározatlanság miatt megszűnik.

**22 VASÚTÁLLOMÁS - KILÁTÓ ÚT - ARANYPATAK LAKÓPARK - MINERVA LAKÓPARK - HERÉNY
24 MINERVA LAKÓPARK - OLADI VÁROSRÉSZ
25 VASÚTÁLLOMÁS - ARANYPATAK LAKÓPARK**

Az új 22-es járáttal új területeken válik elérhetővé a közösségi közlekedés: Olad-plató, Farkas Károly utca térsége, továbbá javul az Oladi Általános Iskola elérhetősége

Útvonalvezetés

A 22-es, 24-es és 25-ös vonalak **összevontan** közlekednek 22-es jelzéssel, **új útvonalon és menetrendi struktúrával**. Az új 22-es vonal korábban autóbusszal kiszolgáltatlan területeket von be a város vérkeringésébe. A járat útvonala: Herény, Béke tér - Farkas Károly utca - Minerva lakópark - Sugár út - Kórház - Szűrcsapó utca - Kodály Zoltán utca - Aranypatak lakópark - Olad - Márton Áron utca - Kilátó út - Autóbusz-állomás - Petőfi Sándor utca - Vasútállomás.

A 22-es autóbusszal közvetlenül elérhetővé válik a Markusovszky Kórház Olad és Olad-plató felől, a Berzsényi Könyvtár, illetve a Kórház megállóhelyeken leszállva.

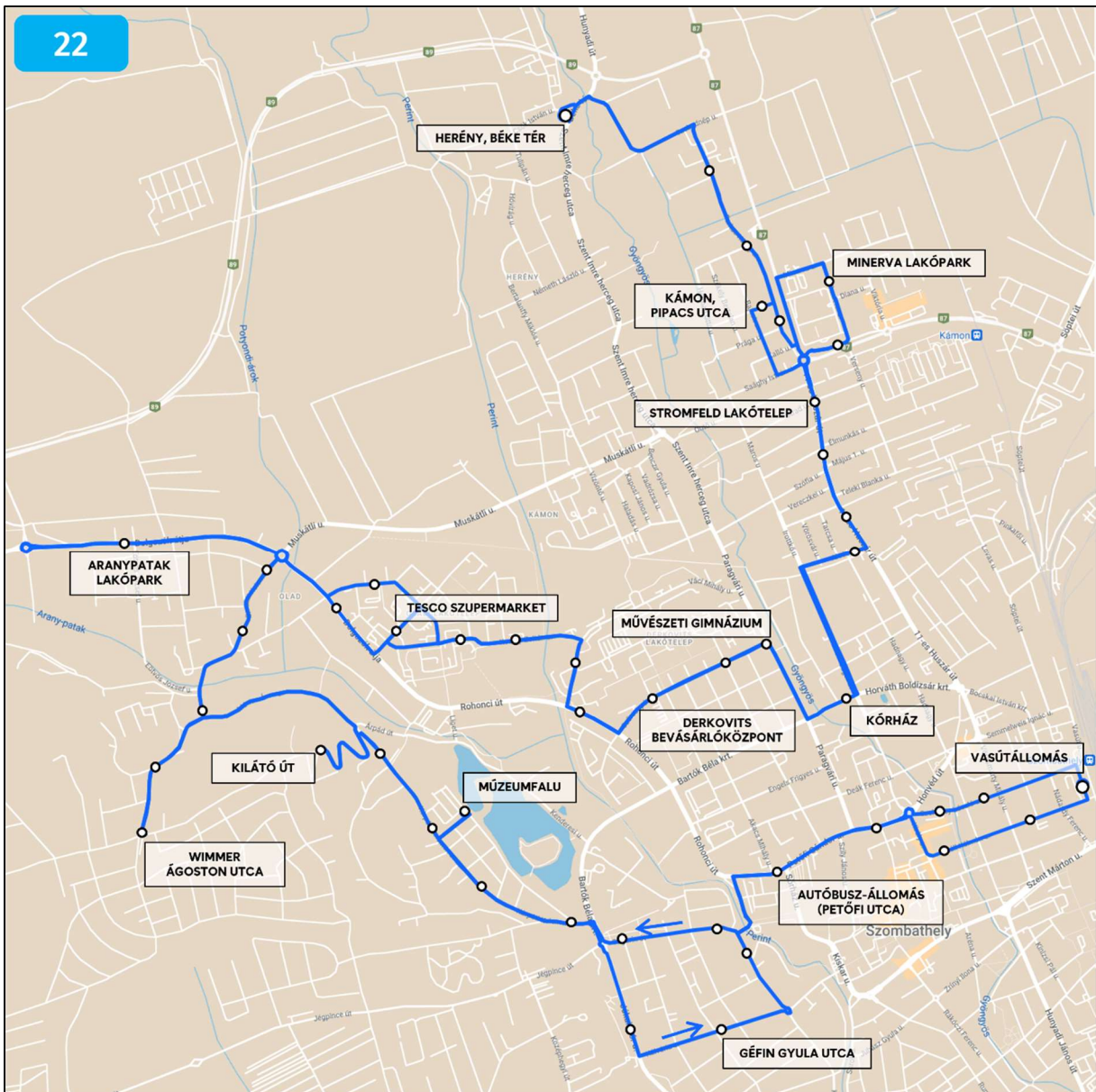
A Herény, Béke térről 7 órakor induló járat a Kórház helyett a Szófia utca megállóhely érintésével közlekedik, a Gotthard Jenő Általános Iskolába való kedvezőbb eljutás érdekében.

Indulási időpontok, csatlakozások

A MIDI kivitelű autóbusszal tervezett járatok munkanapokon közlekednek, reggel és délután 60, napközben 120 percenként.

A 22-es autóbusz csatlakozást biztosít:

- A Stromfeld lakótelep megállóhelyen belváros felé/felől közlekedő 30Y autóbuszokra, ezáltal a Farkas Károly utca térsége és a belváros között gyors kapcsolatot létrehozva.
- Művészeti Gimnázium megállóhelyen a Herény - Kámon felől érkező 22-es járatok a 29A járatokra,
- Művészeti Gimnázium megállóhelyen az Olad - Oladi városrész felől érkező 22-es járatok Vasútállomás - Bogát felé közlekedő 12-es és 21-es járatokra,
- Művészeti Gimnázium megállóhelyen az Olad - Oladi városrész felől érkező 22-es járatok az érkező 2C járatról átszállva Kámon - Herény felé
- TESCO szupermarket megállóhelyen a belváros felől érkező 5-ös és 9-es járatokról Aranypatak lakópark - Olad felé
- Olad, autóbusz-forduló megállóhelyen a belváros/Oladi városrész felől érkező 30Y autóbusról átszállást biztosítunk az Olad-plató felé közlekedő 22-es járatra.



Délnyugati és Keleti városrész hálózati átalakítása (6, 7, 8, 23, 27 és 27A vonalak)

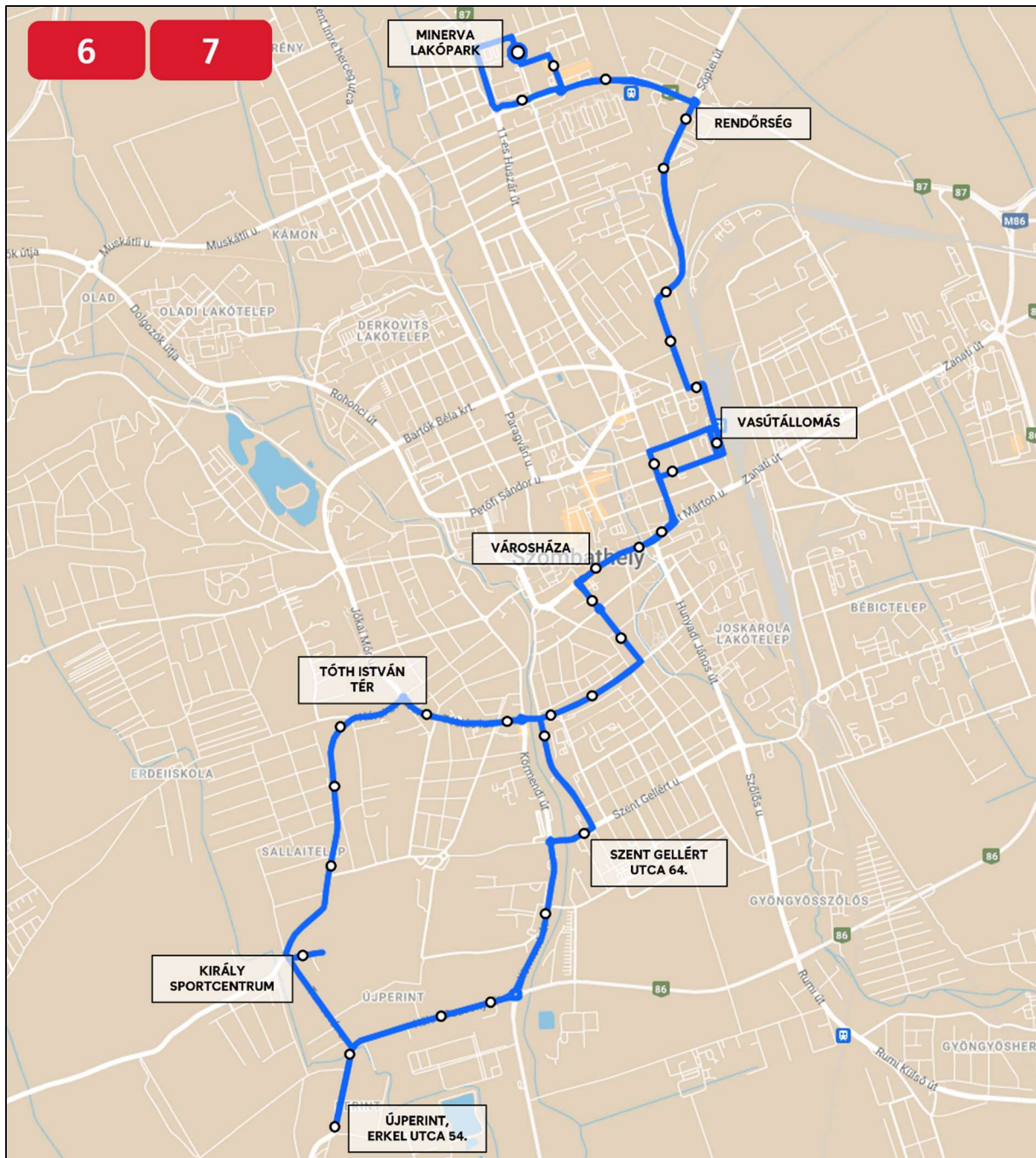
6 MINERVA LP. - VASÚTÁLLOMÁS - NÁRAI ÚT - ÚJPERINT - VASÚTÁLLOMÁS - MINERVA LP.

7 MINERVA LP. - VASÚTÁLLOMÁS - ÚJPERINT - KÁLVÁRIA U. - VASÚTÁLLOMÁS - MINERVA LP.

A 6-os járat két körjáratra válik szét, melyek a 6-os és a 7-es számozást kapják. A 6-os és a 7-es autóbuszok vonalvezetése a Minerva lakópark végállomás és a Waldorf iskola megállóhelyek között a mai 6-os autóbusz vonalvezetésének megfelelő. Hasonlóan a bogát/szentkirályi városrészekén alkalmazott hurokjáratok megoldáshoz:

- a 6-os járat
 - a Waldorf iskolától a Brenner Tóbiás körút - Nárai út - Király Sportcentrum - Temesvár utca - Erkel Ferenc utca útvonalon közlekedik, az *Újperint, Erkel utca 54. megállótól a Minerva lakópark felé a vonalvezetés változatlan,*
 - a módosuló szakaszon a 6-os járat a Savaria Plaza, Tóth István tér, Nárai elágazás, Sarlay telep, Fadrusz János utca, Király Sportcentrum megállóhelyeket érinti.
- a 7-es járat
 - Minerva lakóparktól az Újperint, Erkel utca 54. megállóhelyig a 6-os jelenlegi vonalvezetésével közlekedik, majd onnan az Erkel Ferenc utca - Temesvár utca - Király Sportcentrum - Nárai út - Brenner Tóbiás körút - Szent Flórián körút útvonalon csatlakozik vissza a 6-os jelenlegi vonalvezetésre,
 - a 7-es járat megállói az Újperint, Erkel utca 54. megállótól a Waldorf iskoláig: Temesvár utca, Király Sportcentrum, Fadrusz János utca, Sarlay telep, Nárai elágazás, Tóth István tér, Savaria Plaza,
 - a korábbi 7-es járat funkcióit az Éhen Gyula lakótelep és Zanat térségében az újrainduló 8-as, a 23-as, a 27-es és 27A autóbuszok veszik át,
 - az Újtemető térségének kiszolgálását a továbbiakban a körjáratok (2A, 2C, 29A, 29C) biztosítják.

A 6-os és a 7-es járatok együttesen a reggeli csúcsidőben 20-30, a délutáni csúcsidőben 30, csúcsidőn kívül és hétfőn 60 perces követést biztosítanak.



8 ZANAT - VASÚTÁLLOMÁS - AUTÓBUSZ-ÁLLOMÁS

Újraindul a 8-as vonal, Zanat és az Autóbusz-állomás között **mindkét irányban a Vasútállomás és az Alkotás utca érintésével**. A módosítással az Alkotás utca a belváros és a vasútállomás felől minden időszakban elérhetővé válik a Zanaton való átutazáshoz képest **lényegesen gyorsabb menetidővel**.

A 8-as vonal hangolt menetrend szerint közlekedik a 23-as, 27-es és 27A járatokkal. **Összességében a Keleti városrész (Éhen Gyula lakótelep, Zanat) felé továbbra is csúcsidőben 30 percenként, csúcsidőn kívül és hétvégén 60 percenként biztosított eljutás.**

Iskolaidőszakban a Zanat, autóbusz-fordulótól 6:50-kor induló autóbusz az Vasútállomástól továbbközlekedik 30Y jelzéssel Olad, autóbusz-fordulóig, biztosítva a Herman Ottó Szakközépiskolába való kényelmes, gyors eljutást. Tanszünetben az autóbusz az Autóbusz-állomásig közlekedik.

Az autóbuszok az Aluljáró (Thököly utca) helyett az Aluljáró (Szent Márton utca) megállóhelyen állnak meg.

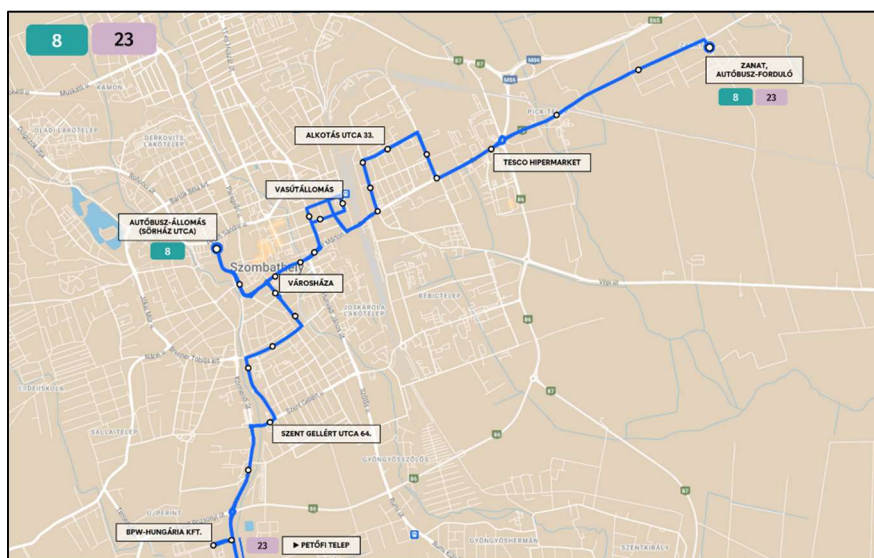
23 ZANAT - VASÚTÁLLOMÁS - PETŐFI TELEP

A 23-as vonal járatai **meghosszabbított útvonalon** közlekednek a Petőfi telep és Zanat, autóbusz-forduló között mindkét irányban a Szent Flórián körút, Városháza, Vasútállomás és az Alkotás utca érintésével.

A 23-as járatok Zanat felé a BPW-Hungária Kft. megállóhelyen is megállnak, javítva a nagyfoglalkoztató kiszolgálását.

A 23-as autóbusz hangolt menetrend szerint közlekedik a 8-as, 27-es és 27A járatokkal, csúcsidőben önálló járatsűrűsége továbbra is 60 perc, azonban az indulási időpontok a végállomásokról változnak.

Az autóbuszok az Aluljáró (Thököly utca) helyett az Aluljáró (Szent Márton utca) megállóhelyen állnak meg.



27 ZANAT - VASÚTÁLLOMÁS - PARKERDŐ 27A (ZANAT -) VASÚTÁLLOMÁS - PARKERDŐ LAKÓPARK

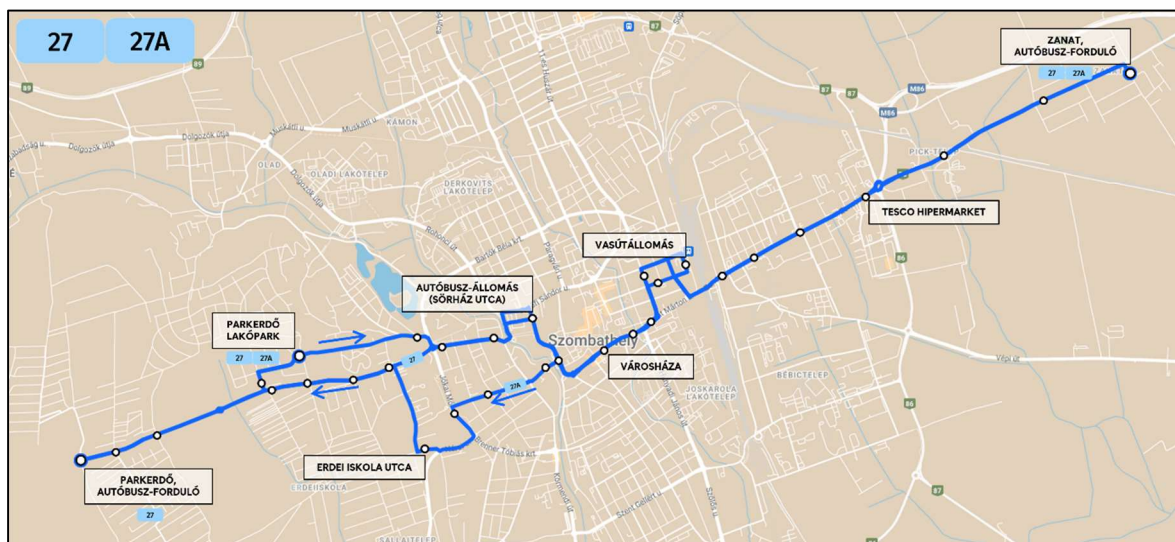
A 27-es járatok minden nap napközben egységesen kétóránként Zanat és Parkerdő között közlekednek, mindkét irányban a Zanati úton. Emellett reggel és késő este Vasútállomás és Zanat között csonkajáratok segítik az eljutást. **Iskolaidőszaban 7 órakor új iskolajárat indul Zanat, autóbusz-fordulótól Vasútállomásig.**

A Kötő utca, Szövő utca 66; Alkotás utca 33; és a Puskás Tivadar utca (Kötő utca) megállóhelyek a továbbiakban a 8-as és a 23-as autóbuszokkal érhetők el.

A 27A járatok a Vasútállomásról munkanapokon 5:11-kor és 6:11-kor indulnak a Parkerdő lakópark felé, Parkerdő lakóparkból 5:27-kor Vasútállomásig, 6:27-kor Zanatig közlekedik járat, utóbbi a 27-es járatához hasonlóan a Zanati úton.

A Parkerdő lakópark felé a 27A járatok a Városháza és a Kétrózsa köz között új útvonalon, az Óperint üzletház, Géfin Gyula utca, Nyugdíjasok Otthona és az Erdei iskola utca megállóhelyek érintésével közlekednek, **a Johanneum megközelíthetőségének javítása érdekében.**

Az autóbuszok az Aluljáró (Thököly utca) helyett az Aluljáró (Szent Márton utca) megállóhelyen állnak meg.



3H VASÚTÁLLOMÁS - ISI AUTOMOTIVE

A 3H járatok 2025. február 1-től nem közlekednek.

4H OLADI VÁROSRÉSZ - BPW-HUNGÁRIA KFT.

A Vasútállomás - BPW-Hungária Kft. eljutást munkanapokon reggel és délután közvetlenül az új 23-as járat biztosítja. A 23-as autóbuszok (a reggeli iskolás járat kivételével) a Vasútállomás felé megállnak a BPW-Hungária Kft. megállóhelyen is.

Munkanapokon este a Minerva lakópark - Vasútállomás felől a BPW-Hungária Kft.-hez való eljutáshoz a 6-os és a 4H járatok között a Szent Gellért utca 64., hétvégén a 30Y és a 4H járatok között az Autóbusz-állomás (Sörház utca) megállóhelyen biztosított az átszállás.

A BPW-Hungária Kft.-től munkanapokon 6:02-kor, 14:34-kor és 16:15-kor induló 4H járatok helyett az új 23-as járat vehető igénybe.

Az Oladi városrész felé közlekedő 4H járatok a Művészeti Gimnázium (Paragvári utca) megállót a továbbiakban nem érintik.

5H OLAD - OLADI VÁROSRÉSZ - DERKOVITS VÁROSRÉSZ - VASÚTÁLLOMÁS - IPARTELEP

A járat rövidebb útvonalon, Oladi városrész és Ipartelep között közlekedik.

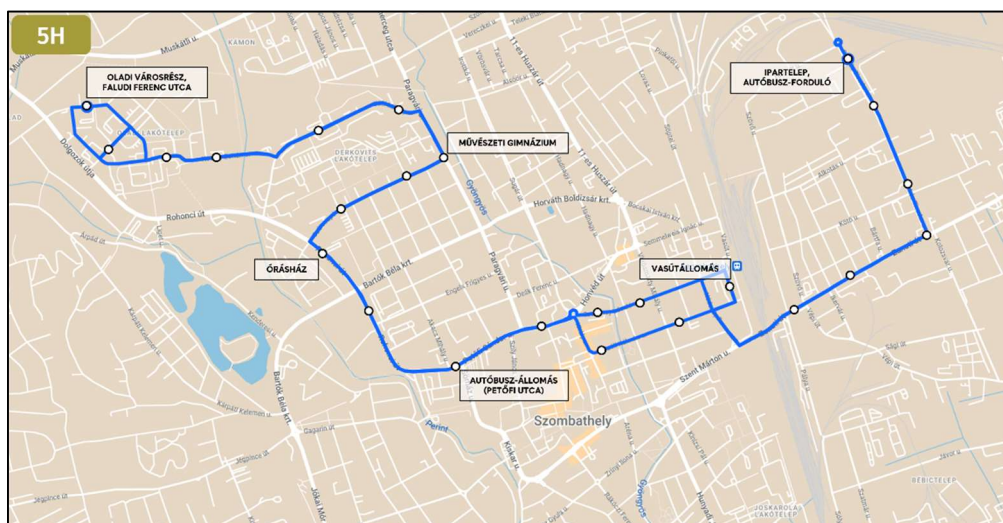
Az Olad, autóbusz-fordulótól 20:55-kor induló járat a Vasútállomásról indul. Az Ipartelep, autóbusz-fordulótól 5:55-kor induló járat 1 perccel korábban, és csak a Vasútállomásig közlekedik az alacsony utasforgalom miatt. A Vasútállomás és a Derkovits/Oladi lakótelepek között az 5H autóbushoz a vasútállomáson csatlakozó 30Y, 10H, 29A járatok vehetők igénybe.

Az Ernszt Kelemen utca térsége a 30Y autóbushoz való átszállással elérhető, az átszállás az Órásház megállóhelyen javasolt.

A járat a Thököly Imre utca helyett a Petőfi Sándor utcán közlekedik a Vasútállomás érintésével, így a Kiskar utca, Városháza, Aluljáró megállóhelyek helyett a Berzsenyi Könyvtár, Savaria Nagyszálló / Szelestey utca 15. és Szelestey utca 27. megállóhelyeken áll meg. A vonalon menetidő-korrekciót végeztünk.

Munkanapokon az Autóbusz-állomásról új 5H járat indul 6:24-kor az Ipartelepre, valamint az Ipartelepről 15:42-kor új 5H járat indul a Vasútállomásig a megszűnő 6H pótlására

Az Oladi városrész felé közlekedő 5H járatok a Művészeti Gimnázium (Paragvári utca) megállót nem érintik.



6H (ÚJPERINT -) SZENT GELLÉRT UTCA 64. - VASÚTÁLLOMÁS - IPARTELEP

A járat megszűnik, az általa biztosított utazási lehetőségek (Újperint és a Károly Róbert utca felől) megmaradnak a 6-os, 7-es, 12-es, 21-es és 23-as járatokról az 5H autóbushoz átszállással. A Vasútállomás - Ipartelep közvetlen kapcsolat az 5H autóbusz által biztosított.

7H ARANY JÁNOS UTCA - RUMI ÚT 142.

Nincs változás.

Új megállóhelyek:

22-es autóbuszvonal:

- Olad, Orgona utca (csak egy irányban)
- Wimmer Ágoston utca
- Márton Áron utca 47. (csak egy irányban)
- Galamb utca
- Barabás Miklós utca

2A, 29A autóbuszvonal:

- Százhold utca

6-os, 7-es, 20-as és 8H autóbuszvonal:

- Waldorf iskola (Szent Flórián körút)
- Sarlay telep (7-es járat)

Megállónév-átnevezési javaslataink:

Jelenlegi név	Javasolt név	Megjegyzés
Vépi út	Vépi út (Szövő utca)	A Szövő utcában lévő megálló
STYL Fashion Kft.	Puskás Tivadar utca (Kötő utca)	
Viktória bútornház	Viktória utca	
Oladi városrész, autóbusz-váróterem	Oladi városrész, Faludi Ferenc utca	
Szelestey László utca 27.	Szelestey utca 27.	
Szentkirály, autóbusz-váróterem	Szentkirály, Vadász utca	
Kámon, autóbusz-váróterem	Kámon, Pipacs utca	
Olad, bejárati út	Komlósi Ferenc utca	
Nyomda	Kiskar utca	
Bébictelep	TDK Hungary Kft.	